



АДМИНИСТРАЦИЯ
МУНИЦИПАЛЬНОГО ОБРАЗОВАНИЯ ГОРОДСКОЙ ОКРУГ
ГОРОД-КУРОРТ СОЧИ КРАСНОДАРСКОГО КРАЯ

ПО С Т А Н О В Л Е Н И Е

от 20.12.2021

№ 2022

Об установлении публичных сервитутов в целях размещения некоторых объектов электросетевого хозяйства, необходимых для электроснабжения населения города Сочи

В администрации муниципального образования городской округ город-курорт Сочи Краснодарского края обратились публично-акционерное общество «Россети Кубань» (основной государственный регистрационный номер 1022301427268) с ходатайством об установлении публичных сервитутов в целях размещения объектов электросетевого хозяйства «ВЛ 10 КВ ОТ ТП-392 ДО ВЛ-440» (инв. № 00023086), «ВЛ 6 КВ 434 - 383» (инв. № 00023072), «ВЛ 6 КВ ТП-348-ТП-485/421п/959п/347п/614» (инв. № 00022603), «ВЛ 6 КВ ОТ ТП-492 ДО ТП-695» (инв. № 00023065), «ВЛ 6 КВ ОТ ТП-180 ДО ТП-372» (инв. № 00023064), «ВЛ 6 КВ ОТ П/СТ *ПАСЕЧНА5*-РП-24» (инв. № 00023071), «ВЛ 6 КВ ОТ ТП-357 ДО ТП-392» (инв. № 00026668), «ВЛ 6 КВ ОТ ТП-440 ДО ТП-635/544» (инв. № 00026611), «ВЛ 6 КВ ОТ ТП-403 ДО ТП-405» (инв. № 00026643), «ВЛ 6 КВ ОТ ТП-337 ДО ТП-372» (инв. № 00023061), «ВЛ 6 КВ ОТ ТП-361 ДО ТП-84» (инв. № 00023073), «ВЛ 6 КВ ОТ ТП-81 ДО ТП-523» (инв. № 00023066), необходимых для организации электроснабжения населения.

Информационное сообщение о возможности установления публичного сервитута для размещения объектов электросетевого хозяйства – «ВЛ 10 КВ ОТ ТП-392 ДО ВЛ-440» (инв. № 00023086), «ВЛ 6 КВ 434 - 383» (инв. № 00023072), «ВЛ 6 КВ ТП-348-ТП-485/421п/959п/347п/614» (инв. № 00022603), «ВЛ 6 КВ ОТ ТП-492 ДО ТП-695» (инв. № 00023065), «ВЛ 6 КВ ОТ ТП-180 ДО ТП-372» (инв. № 00023064), «ВЛ 6 КВ ОТ П/СТ *ПАСЕЧНА5*-РП-24» (инв. № 00023071), «ВЛ 6 КВ ОТ ТП-357 ДО ТП-392» (инв. № 00026668), «ВЛ 6 КВ ОТ ТП-440 ДО ТП-635/544» (инв. № 00026611), «ВЛ 6 КВ ОТ ТП-403 ДО ТП-405» (инв. № 00026643), «ВЛ 6 КВ ОТ ТП-337 ДО ТП-372» (инв. № 00023061), «ВЛ 6 КВ ОТ ТП-361 ДО ТП-84» (инв. № 00023073), «ВЛ 6 КВ ОТ ТП-81 ДО ТП-523» (инв. № 00023066), необходимых для электроснабжения населения города Сочи, опубликовано

2

в газете «Новости Сочи» от 16 октября 2021 года № 153 (3725) - № 154 (3726) и размещено на официальном сайте администрации муниципального образования городской округ город-курорт Сочи Краснодарского края в информационно-телекоммуникационной сети Интернет.

В соответствии со статьями 23, 39.37, 39.38, 39.43 Земельного кодекса Российской Федерации, статьей 3.6 Федерального закона от 25 октября 2001 года № 137-ФЗ «О введении в действие Земельного кодекса Российской Федерации», Постановлением Правительства Российской Федерации от 24 февраля 2009 года № 160 «О порядке установления охраняемых зон объектов электросетевого хозяйства и особых условий использования земельных участков, расположенных в границах таких зон» ПОСТАНОВЛЯЮ:

1. Утвердить схемы границ публичного сервитута в целях размещения следующих объектов электросетевого хозяйства, необходимых для организации электроснабжения населения города Сочи:

1) «ВЛ 10 КВ ОТ ТП-392 ДО ВЛ-440» (инв. № 00023086), принадлежащего публично-акционерному обществу «Россети Кубань» на основании справки о балансовой принадлежности от 1 марта 2021 года № 59, на части земельных участков, расположенных по адресным ориентирам:

край Краснодарский, г. Сочи, районы Центральный, Хостинский, с кадастровым номером 23:49:0000000:624;

край Краснодарский, г. Сочи, р-н Хостинский, ул. Транспортная, с кадастровым номером 23:49:0301004:2489;

край Краснодарский, г. Сочи, р-н Хостинский, ул. Транспортная, от Сочинской ТЭС до очистных сооружений «Бзугу», с кадастровым номером 23:49:0000000:177 (Единое землепользование), в том числе земельный участок с кадастровым номером 23:49:0301013:66;

край Краснодарский, г. Сочи, район Хостинский, ул. Транспортная, с кадастровым номером 23:49:0301013:1026;

край Краснодарский, г. Сочи, район Хостинский, ул. Транспортная, с кадастровым номером 23:49:0301013:1027;

край Краснодарский, г. Сочи, р-н Хостинский, ул. Транспортная, с кадастровым номером 23:49:0301013:1029;

край Краснодарский, г. Сочи, р-н Хостинский, ул. Транспортная, с кадастровым номером 23:49:0301013:1030;

край Краснодарский район, с кадастровым номером 23:49:0301013:1044;

край Краснодарский, г. Сочи, р-н Хостинский, от Сочинской ТЭС до очистных сооружений «Бзугу», ул. Транспортная, с кадастровым номером 23:49:0301013:1051;

Краснодарский край, г. Сочи, р-н Хостинский, ул. Водораздельная, с кадастровым номером 23:49:0301013:1054;

Краснодарский край, г. Сочи, Хостинский, с. Раздольное, ул. Тепличная, с кадастровым номером 23:49:0301013:1180 и земли неразграниченной

государственной собственности, согласно схеме границ публичного сервитута (приложение 1);

2) «ВЛ 6 КВ 434 - 383» (инв. № 00023072), принадлежащего публичному акционерному обществу «Россети Кубань» на основании справки о балансовой принадлежности от 1 марта 2021 года № 59, на части земельных участков, расположенных по адресным ориентирам:

край Краснодарский, г. Сочи, районы Центральные, Хостинский, с кадастровым номером 23:49:0000000:624;

край Краснодарский, г. Сочи, р-н Центральные, ул. Голенева, 19, с кадастровым номером 23:49:0205017:1167;

край Краснодарский, г. Сочи, р-н Центральные, ул. Голенева, 19, с кадастровым номером 23:49:0205017:1168;

край Краснодарский, г. Сочи, район Центральные, земельный участок по ул. Транспортной, с кадастровым номером 23:49:0205017:1183;

край Краснодарский, г. Сочи, район Центральные, земельный участок по ул. Транспортной, с кадастровым номером 23:49:0205017:1184;

по ул. Транспортной, с кадастровым номером 23:49:0205017:1184;

по ул. Транспортной, с кадастровым номером 23:49:0205017:1186;

Краснодарский край, г. Сочи, Центральные районы, с кадастровым номером 23:49:0205017:1191;

Краснодарский край, г. Сочи, Центральные районы, с кадастровым номером 23:49:0205017:1196;

Краснодарский край, г. Сочи, Центральные районы, с кадастровым номером 23:49:0205017:1209;

Краснодарский край, г. Сочи, Центральные, ул. Голенева, с кадастровым номером 23:49:0205017:2356 и земли неграницинной государственной собственности, согласно схеме границ публичного сервитута (приложение 2);

3) «ВЛ 6 КВ ТП-348-ТП-485/421п/959п/347п/614» (инв. № 00022603), принадлежащего публичному акционерному обществу «Россети Кубань» на основании справки о балансовой принадлежности от 1 марта 2021 года № 59, на части земельных участков, расположенных по адресным ориентирам:

край Краснодарский, г. Сочи, с кадастровым номером 23:49:0000000:519;

край Краснодарский, г. Сочи, районы Центральные, Хостинский, с кадастровым номером 23:49:0000000:624;

край Краснодарский, г. Сочи, с кадастровым номером 23:49:0205021:14;

край Краснодарский, г. Сочи, район Центральные, ЭСК ПС-110 КВ «Верешагинская» с прилегающими ВЛ-110 КВ «КПЭС-Верешагинская», ВЛ-110 КВ «Дагомыс-Верешагинская», с кадастровым номером 23:49:0000000:282 (Единное землепользование), в том числе земельные участки с кадастровыми номерами 23:49:0205021:1010, 23:49:0205021:1011;

Краснодарский край, г. Сочи, Центральные районы, ул. Дагомысская, с кадастровым номером 23:49:0205021:1015;

край Краснодарский, г. Сочи, районы Центральные и Хостинский, ул. Транспортная, с кадастровым номером 23:49:0301001:83;

край Краснодарский, г. Сочи, р-н Хостинский, Нижне-Сочинское лесничество, квартал 59, выдел 19, 26, 27, 28, 29, 30, 32, 33 квартал 73, выдел 18, 19, 20, 21, 22, 23, 24, 25, с кадастровым номером 23:49:0301001:1023;

Краснодарский край, г. Сочи, р-н Хостинский, с кадастровым номером 23:49:0301001:1044;

Краснодарский край, г. Сочи, Хостинский район, с кадастровым номером 23:49:0301001:1047;

край Краснодарский, г. Сочи, район Центральные, ЭСК ПС-110 КВ «Сочи» с прилегающими ВЛ-110 КВ «Дагомыс - Сочи», ВЛ-110 КВ «Родниковая - Сочи», ВЛ-110 КВ «Магеста - Сочи», с кадастровым номером 23:49:0000000:280 (Единное землепользование), в том числе земельные участки с кадастровыми номерами 23:49:0301002:1024, 23:49:0301002:1025;

край Краснодарский, г. Сочи, р-н Хостинский, п. Соболевка, ул. Питгорская, с/т «Заполярье», участок № 18-а, с кадастровым номером 23:49:0301003:1014;

Российская Федерация, Краснодарский край, город Сочи, Хостинский район, ул. Питгорская, участок 7/21, с кадастровым номером 23:49:0301003:1104;

Краснодарский край, г. Сочи, Хостинский, ул. Питгорская, с кадастровым номером 23:49:0301003:1105;

Краснодарский край, г. Сочи, р-н Хостинский, ул. Питгорская, на земельном участке расположен дом 7/19, с кадастровым номером 23:49:0301003:1106;

край Краснодарский, город-курорт Сочи, р-н Хостинский, ул. Питгорская, СНТ «Заполярье», земельный участок № 22а, с кадастровым номером 23:49:0301003:1117;

Краснодарский край, г. Сочи, р-н Хостинский, ул. Питгорская, с кадастровым номером 23:49:0000000:10641;

Краснодарский край, г. Сочи, р-н Хостинский, ул. Питгорская, с кадастровым номером 23:49:0000000:10642;

Краснодарский край, г. Сочи, р-н Хостинский, ул. Питгорская, с кадастровым номером 23:49:0000000:10643;

Краснодарский край, г. Сочи, р-н Хостинский, с кадастровым номером 23:49:0301003:1179;

Краснодарский край, г. Сочи, р-н Хостинский, садоводческое товарищество «Заполярье», участок № 2, с кадастровым номером 23:49:0301003:1279;

край Краснодарский, г. Сочи, с кадастровым номером 23:49:0301004:154;

край Краснодарский, г. Сочи, Хостинский р-н, с кадастровым номером 23:49:0301004:1230;

Краснодарский край, г. Сочи, Сочинский национальный парк, Нижне-Сочинское лесничество, с кадастровым номером 23:49:0301004:1635;

край Краснодарский, г. Сочи, р-н Хостинский, ул. Л. Чайкиной, с кадастровым номером 23:49:0301005:25;

край Краснодарский, г. Сочи, р-н Хостинский, ул. Л. Чайкиной, 25, с кадастровым номером 23:49:0301005:1173;

Краснодарский край, г. Сочи, Хостинский район, по ул. Лизы Чайкиной, с кадастровым номером 23:49:0301005:1182;

Краснодарский край, г. Сочи, р-н Хостинский, с кадастровым номером 23:49:0301005:1294;

Российская Федерация, Краснодарский край, городской округ город-курорт Сочи, город-курорт Сочи, ул. Чайкиной, земельный участок № 18, с кадастровым номером 23:49:0301005:2543;

край Краснодарский, г. Сочи, р-н Хостинский, от магистрального газопровода Майкоп-Самурская-Сочи до газораспределительной станции в районе ул. Абовяна, с кадастровым номером 23:49:0000000:176 (Единное землепользование), в том числе земельный участок с кадастровым номером 23:49:0308002:1787;

Краснодарский край, г. Сочи, р-н Хостинский, с кадастровым номером 23:49:0000000:180 (Единное землепользование), в том числе земельные участки с кадастровыми номерами 23:49:0308002:2538, 23:49:0308002:2543;

край Краснодарский, г. Сочи, с кадастровым номером 23:49:0308002:2807;

Краснодарский край, г. Сочи, Сочи, район Хостинский, национальный парк, Нижнее-Сочинское лесничество, с кадастровым номером 23:49:0308002:3911;

Краснодарский край, г. Сочи, Хостинский район, с кадастровым номером 23:49:0308002:3931;

Краснодарский край, г. Сочи, Хостинский р-н, с кадастровым номером 23:49:0308002:3951;

Краснодарский край, г. Сочи, район Хостинский, с кадастровым номером 23:49:0308002:4871;

Краснодарский край, г. Сочи, район Хостинский, с кадастровым номером 23:49:0308002:4872;

Краснодарский край, г. Сочи, район Хостинский, с кадастровым номером 23:49:0308002:4894;

Краснодарский край, г. Сочи, район Хостинский, с кадастровым номером 23:49:0308002:4899;

Краснодарский край, г. Сочи, район Хостинский, с кадастровым номером 23:49:0308002:4900;

Краснодарский край, г. Сочи, район Хостинский, с кадастровым номером 23:49:0308002:4903;

Краснодарский край, г. Сочи, Сочи, район Хостинский, национальный парк, Нижнее-Сочинское лесничество, с кадастровым номером 23:49:0000000:1505;

Краснодарский край, г. Сочи, Хостинский, с кадастровым номером 23:49:0000000:7104;

край Краснодарский, г. Сочи, район Хостинский, садоводческое товарищество «Полиграфист», участок № 16, с кадастровым номером 23:49:0301001:59;

край Краснодарский, г. Сочи, с кадастровым номером 23:49:0301001:97;

край Краснодарский, г. Сочи, р-н Хостинский, с/т «Полиграфист», край Краснодарский, г. Сочи, р-н Хостинский, с/т «Полиграфист», ул. Пятигорская, уч. 24, с кадастровым номером 23:49:0301001:1019;

край Краснодарский, г. Сочи, р-н Хостинский, с. Нижняя Соболевка, с/т «Полиграфист», участок № 13, с кадастровым номером 23:49:0301001:1020;

Краснодарский край, г. Сочи, р-н Хостинский, с кадастровым номером 23:49:0301001:1046;

Краснодарский край, г. Сочи, Сочи, район Хостинский, национальный парк, Нижнее-Сочинское лесничество, с кадастровым номером 23:49:0301001:1050;

Краснодарский край, г. Сочи, р-н Хостинский, с/т «Полиграфист», ул. Пятигорская, в районе земельного участка № 24, с кадастровым номером 23:49:0301001:1147;

Краснодарский край, г. Сочи, р-н Хостинский, с/т «Полиграфист», ул. Пятигорская, в районе земельного участка № 24, с кадастровым номером 23:49:0301001:1148;

край Краснодарский, г. Сочи, р-н Хостинский, ул. Пятигорская, с/т «Полиграфист», участок № 28, с кадастровым номером 23:49:0301002:111;

край Краснодарский, г. Сочи, р-н Хостинский, ул. Пятигорская, с/т «Полиграфист», земельный участок № 26, с кадастровым номером 23:49:0301002:1021;

Краснодарский край, г. Сочи, район Хостинский, ул. Пятигорская, 9/1, с кадастровым номером 23:49:0301003:1021 (Единное землепользование), в том числе земельный участок с кадастровым номером 23:49:0301003:1019;

край Краснодарский, город Сочи, район Хостинский, п. Соболевка, ул. Пятигорская, садоводческое товарищество «Заполярье», участок № 14, с кадастровым номером 23:49:0301003:1114;

край Краснодарский, г. Сочи, район Хостинский, п. Соболевка, ул. Пятигорская, садоводческое товарищество «Заполярье», участок № 15а, с кадастровым номером 23:49:0301003:1115;

Краснодарский край, г. Сочи, Хостинский район, квартал застройки с/т «Заполярье», ул. Пятигорская, на земельном участке расположен жилой дом, 16а, с кадастровым номером 23:49:0301003:1116;

край Краснодарский, г. Сочи, район Хостинский, ул. Пятигорская, с кадастровым номером 23:49:0301003:1118;

д. 7/4, с кадастровым номером 23:49:0301003:1119;

край Краснодарский, г. Сочи, р-н Хостинский, с/т «Заполярье», участок № 19а, с кадастровым номером 23:49:0301003:1120;

край Краснодарский, г. Сочи, садоводческое товарищество «Заполярье», участок № 20, с кадастровым номером 23:49:0301003:1120;

край Краснодарский, г. Сочи, р-н Хостинский, ул. Пятигорская, с/т «Заполярье», 21а, с кадастровым номером 23:49:0301003:1121;

Краснодарский край, г. Сочи, Хостинский, ул. Пятигорская, с кадастровым номером 23:49:0301003:1128;
 Краснодарский край, г. Сочи, Хостинский район, с кадастровым номером 23:49:0301003:1180;
 Краснодарский край, г. Сочи, с кадастровым номером 23:49:0301003:1319;
 Краснодарский край, г. Сочи, с кадастровым номером 23:49:0301003:1320;
 Краснодарский край, г. Сочи, Хостинский, п. Соболевка, ул. Пятигорская, с кадастровым номером 23:49:0301003:1331 и земли неразграниченной государственной собственности, согласно схеме границ публичного сервитута (приложение 3);
 4) «ВЛ 6 КВ ОТ ТП-492 ДО ТП-695» (инв. № 00023065), принадлежало публичному акционерному обществу «Россети Кубань» на основании справки о балансовой принадлежности от 1 марта 2021 года № 59, на части земельных участков, расположенных по адресным ориентирам:
 край Краснодарский, г. Сочи, р-н Хостинский, жилищно-садовое товарищество «Агро», уч. № 298, с кадастровым номером 23:49:0301011:43;
 край Краснодарский, г. Сочи, район Хостинский, ул. Дна Фабрициуса, № 10, с кадастровым номером 23:49:0301011:77;
 край Краснодарский, г. Сочи, район Хостинский, садоводческое товарищество «Агро», участок № 293/1, с кадастровым номером 23:49:0301011:79;
 Краснодарский край, г. Сочи, Хостинский, ул. Метелёва, с кадастровым номером 23:49:0301011:112;
 край Краснодарский, г. Сочи, район Хостинский, садоводческое товарищество «Дендрарий», участок № 83-а, с кадастровым номером 23:49:0301011:147;
 край Краснодарский, г. Сочи, р-н Хостинский, от ул. Я. Фабрициуса до ул. Транспортной, с кадастровым номером 23:49:0000000:179 (Единое землепользование), в том числе земельный участок с кадастровым номером 23:49:0301011:1187;
 Краснодарский край, г. Сочи, р-н Хостинский, с кадастровым номером 23:49:0301011:1190;
 край Краснодарский, г. Сочи, р-н Хостинский, с кадастровым номером 23:49:0301011:1196;
 край Краснодарский, г. Сочи, р-н Хостинский, с кадастровым номером 23:49:0301011:1206;
 край Краснодарский, г. Сочи, р-н Хостинский, с кадастровым номером 23:49:0301011:1207;
 край Краснодарский, г. Сочи, р-н Хостинский, с кадастровым номером 23:49:0301011:1211;
 Краснодарский край, г. Сочи, р-н Хостинский, с кадастровым номером 23:49:0301011:1214;

Краснодарский край, г. Сочи, р-н Хостинский, ул. Я. Фабрициуса, с кадастровым номером 23:49:0301011:1215;
 Краснодарский край, г. Сочи, р-н Хостинский, ул. Я. Фабрициуса, на земельном участке расположен двухквартирный жилой дом 12/14, с кадастровым номером 23:49:0301011:1216;
 край Краснодарский, г. Сочи, р-н Хостинский, с кадастровым номером 23:49:0301011:1217;
 край Краснодарский, г. Сочи, р-н Хостинский, ул. Я. Фабрициуса, с кадастровым номером 23:49:0301011:1301;
 Краснодарский край, г. Сочи, р-н Хостинский, ул. Метелёва, на земельном участке расположен дом, д. 5, с кадастровым номером 23:49:0301011:1486;
 край Краснодарский, г. Сочи, р-н Хостинский, с кадастровым номером 23:49:0301011:1603;
 край Краснодарский, г. Сочи, р-н Хостинский, с кадастровым номером 23:49:0301011:1605;
 Краснодарский край, г. Сочи, р-н Хостинский, с кадастровым номером 23:49:0301011:1679;
 Краснодарский край, г. Сочи, р-н Хостинский, с кадастровым номером 23:49:0301011:1680;
 Краснодарский край, г. Сочи, р-н Хостинский, с кадастровым номером 23:49:0301011:1681;
 Краснодарский край, г. Сочи, р-н Хостинский, с кадастровым номером 23:49:0301011:1684;
 Краснодарский край, г. Сочи, р-н Хостинский, с кадастровым номером 23:49:0301011:1686;
 край Краснодарский, г. Сочи, р-н Хостинский, с кадастровым номером 23:49:0301011:1695;
 край Краснодарский, г. Сочи, р-н Хостинский, с кадастровым номером 23:49:0301011:1696;
 край Краснодарский, г. Сочи, р-н Хостинский, с кадастровым номером 23:49:0301011:1698;
 край Краснодарский, г. Сочи, р-н Хостинский, с кадастровым номером 23:49:0301011:1699;
 Краснодарский край, г. Сочи, р-н Хостинский, с кадастровым номером 23:49:0301011:1704;
 Краснодарский край, г. Сочи, р-н Хостинский, с кадастровым номером 23:49:0301011:1708;
 Краснодарский край, г. Сочи, р-н Хостинский, с кадастровым номером 23:49:0301011:1729;
 Краснодарский край, г. Сочи, р-н Хостинский, с кадастровым номером 23:49:0301011:1732;
 Краснодарский край, г. Сочи, р-н Хостинский, с кадастровым номером 23:49:0301011:1736;

Краснодарский край, г. Сочи, р-н Хостинский, с кадастровым номером 23:49:0301011:1737;
 Краснодарский край, г. Сочи, р-н Хостинский, с кадастровым номером 23:49:0301011:1739;
 Краснодарский край, г. Сочи, р-н Хостинский, с кадастровым номером 23:49:0301011:1740 и земли неразмещенной государственной собственности, согласно схеме границ публичному сервитута (приложение 4);
 5) «ВЛ 6 КВ ОТ ПП-180 ДО ПП-372» (инв. № 00023064), принадлежащего публичному акционерному обществу «Россети Кубань» на основании справки о балансовой принадлежности от 1 марта 2021 года № 59, на части земельных участков, расположенных по адресным ориентирам:
 край Краснодарский, г. Сочи, р-н Хостинский, с. Верхний Юрт, ул. Абовяна, с кадастровым номером 23:49:0306004:22;
 Российская Федерация, Краснодарский край, город Сочи, Хостинский район, с. Верхний Юрт, пер. Южный, участок № 13, с кадастровым номером 23:49:0306004:258;
 край Краснодарский, г. Сочи, район Хостинский, с. В-Юрт, пер. Южный, 16, с кадастровым номером 23:49:0306004:270;
 край Краснодарский, г. Сочи, р-н Хостинский, с. Верхний Юрт, ул. Абовяна, д. № 118/7, с кадастровым номером 23:49:0306004:340;
 край Краснодарский, г. Сочи, р-н Хостинский, с. В-Юрт, ул. Абовяна, дом 118/5, с кадастровым номером 23:49:0306004:341;
 Краснодарский край, г. Сочи, Хостинский, с. Верхний Юрт, снт. Строитель-2, с кадастровым номером 23:49:0306004:366;
 край Краснодарский, г. Сочи, р-н Хостинский, с. Верхний Юрт, пер. Южный, уч. № 4/9, с кадастровым номером 23:49:0306004:612;
 край Краснодарский, г. Сочи, Центральный, Хостинский р-н, с. Верхний Юрт, ул. Абовяна, участок № 33, с кадастровым номером 23:49:0306004:2258;
 край Краснодарский, г. Сочи, р-н Хостинский, с. В-Юрт, пер. Южный, 11, с кадастровым номером 23:49:0306004:2888;
 край Краснодарский, г. Сочи, район Хостинский, с. Верхний Юрт, ул. Абовяна, с кадастровым номером 23:49:0306004:3070;
 край Краснодарский, г. Сочи, р-н Хостинский, с. Верхний Юрт, пер. Южный, 14А, с кадастровым номером 23:49:0306004:3143;
 Краснодарский край, г. Сочи, р-н Хостинский, с. Верхний Юрт, пер. Южный, на земельном участке расположен жилой дом 9а, с кадастровым номером 23:49:0306004:3512;
 край Краснодарский, г. Сочи, р-н Хостинский, с. В-Юрт, пер. Южный, 9, с кадастровым номером 23:49:0306004:3513;
 Краснодарский край, г. Сочи, р-н Хостинский, с. Верхний Юрт, ул. Абовяна, с кадастровым номером 23:49:0306004:3950;
 Краснодарский край, г. Сочи, р-н Хостинский, с. Верхний Юрт, ул. Абовяна, с кадастровым номером 23:49:0306004:3951;

Краснодарский край, г. Сочи, Хостинский район, с кадастровым номером 23:49:0306004:4468;
 Краснодарский край, г. Сочи, р-н Хостинский, с. Верхний Юрт, ул. Абовяна, уч. № 11, с кадастровым номером 23:49:0306004:5384;
 Краснодарский край, г. Сочи, р-н Хостинский район, с. Верхний Юрт, ул. Абовяна, с кадастровым номером 23:49:0306004:6003;
 Краснодарский край, г. Сочи, Хостинский район, с. Верхний Юрт, ул. Абовяна, с кадастровым номером 23:49:0306004:6060;
 Краснодарский край, г. Сочи, Хостинский, с. Верхний Юрт, ул. Абовяна, с кадастровым номером 23:49:0306004:6061;
 Краснодарский край, г. Сочи, Хостинский, с кадастровым номером 23:49:0306004:6161;
 Краснодарский край, г. Сочи, с кадастровым номером 23:49:0306004:6356;
 Краснодарский край, г. Сочи, с кадастровым номером 23:49:0306004:6570;
 Краснодарский край, г. Сочи, Хостинский, с. Верхний Юрт, ул. Абовяна, д. 76/4, с кадастровым номером 23:49:0306004:6823;
 Краснодарский край, г. Сочи, Хостинский, с. Верхний Юрт, ул. Абовяна, с кадастровым номером 23:49:0306004:6838;
 Краснодарский край, г. Сочи, Хостинский, с. Верхний Юрт, ул. Абовяна, с кадастровым номером 23:49:0306004:6839;
 Краснодарский край, г. Сочи, Хостинский, с. Верхний Юрт, ул. Абовяна, с кадастровым номером 23:49:0306004:6840;
 Краснодарский край, г. Сочи, Хостинский, с. Верхний Юрт, ул. Абовяна, с кадастровым номером 23:49:0306004:6932 и земли неразмещенной государственной собственности, согласно схеме границ публично сервитута (приложение 5);
 6) «ВЛ 6 КВ ОТ П/СТ *ПАСЕЧНАЯ*-РП-24» (инв. № 00023071), принадлежащего публичному акционерному обществу «Россети Кубань» на основании справки о балансовой принадлежности от 1 марта 2021 года № 59, на части земельных участков, расположенных по адресным ориентирам:
 край Краснодарский, г. Сочи, район Хостинский, садоводческое товарищество «Здоровье»-6, участок № 7, с кадастровым номером 23:49:0306002:587;
 край Краснодарский, г. Сочи, район Хостинский, садоводческое товарищество «Здоровье-6», участок № 13, с кадастровым номером 23:49:0306002:647;
 край Краснодарский, г. Сочи, район Хостинский, садоводческое товарищество «Здоровье»-6, участок № 9, с кадастровым номером 23:49:0306002:669;
 край Краснодарский, г. Сочи, район Хостинский, с/т «Здоровье-6», участок № 18, с кадастровым номером 23:49:0306002:795;

край Краснодарский, г. Сочи, район Хостинский, садоводческое товарищество «Здоровье-6», уч. 16, с кадастровым номером 23:49:0306002:797;

край Краснодарский, г. Сочи, район Хостинский, с/т «Здоровье-6», участок № 23, с кадастровым номером 23:49:0306002:843;

край Краснодарский, г. Сочи, район Хостинский, садоводческое товарищество «Монтажник», участок № 15, с кадастровым номером 23:49:0306002:958;

край Краснодарский, г. Сочи, район Хостинский, садоводческое товарищество «Здоровье 6», участок № 47, с кадастровым номером 23:49:0306002:969;

край Краснодарский, г. Сочи, р-н Хостинский, с/т «Здоровье-6», участок № 46, с кадастровым номером 23:49:0306002:1036;

край Краснодарский, г. Сочи, р-н Хостинский, с/т «Здоровье-6», уч. 44, с кадастровым номером 23:49:0306002:1048;

Краснодарский край, г. Сочи, р-н Хостинский, с. Барановка, ул. Высокогорная, на земельном участке расположено жилое строение 60/10, с кадастровым номером 23:49:0306002:1050;

край Краснодарский, г. Сочи, р-н Хостинский, с/т «Здоровье-6», участок № 11, с кадастровым номером 23:49:0306002:1051;

край Краснодарский, г. Сочи, р-н Хостинский, с/т «Монтажник», ул. Высокогорная, с кадастровым номером 23:49:0306002:1107;

край Краснодарский, г. Сочи, район Хостинский, садоводческое товарищество «Монтажник», земельный участок № 2, с кадастровым номером 23:49:0306002:1108;

край Краснодарский, г. Сочи, р-н Хостинский, с/т «Монтажник», участок № 18, с кадастровым номером 23:49:0306002:1226;

Российская Федерация, Краснодарский край, город Сочи, р-н Хостинский, с. Барановка, с/т «Самшит», участок 60/49а, с кадастровым номером 23:49:0306002:1250;

Российская Федерация, Краснодарский край, городской округ город-курорт Сочи, Хостинский район, с. Барановка, садоводческое некоммерческое товарищество «Самшит», участок № 60/60, с кадастровым номером 23:49:0306002:1252;

край Краснодарский, г. Сочи, район Хостинский, садоводческое товарищество «Самшит», участок № 58/1, с кадастровым номером 23:49:0306002:1254;

край Краснодарский, г. Сочи, район Хостинский, садоводческое товарищество «Самшит», участок № 57/1, с кадастровым номером 23:49:0306002:1255;

край Краснодарский, г. Сочи, р-н Хостинский, с/т «Здоровье-6», участок № 21, с кадастровым номером 23:49:0306002:1283;

Краснодарский край, волость. Сочи, Хостинский, с. Барановка, с кадастровым номером 23:49:0306002:1328;

Краснодарский край, г. Сочи, Хостинский район, с. Барановка, ул. Высокогорная, № 52/1, с кадастровым номером 23:49:0306002:1419;

край Краснодарский, г. Сочи, район Хостинский, с/т «Здоровье-6», уч. 40, с кадастровым номером 23:49:0306002:1456;

край Краснодарский, г. Сочи, р-н Хостинский, садоводческое товарищество «Здоровье-6», участок № 38, с кадастровым номером 23:49:0306002:1799;

Краснодарский край, г. Сочи, р-н Хостинский, садоводческое товарищество «Здоровье-6», участок № 20, с кадастровым номером 23:49:0306002:2422;

Краснодарский край, г. Сочи, Хостинский, с кадастровым номером 23:49:0306002:3297;

Краснодарский край, г. Сочи, Хостинский район, с/т «Здоровье-6», с кадастровым номером 23:49:0306002:4172;

Краснодарский край, г. Сочи, Хостинский, с кадастровым номером 23:49:0306002:4182;

Российская Федерация, Краснодарский край, городской округ город-курорт Сочи, Хостинский внутригородской район, с. Барановка, тер. СНТ Самшит, земельный участок № 60/59А, с кадастровым номером 23:49:0306002:4255;

Краснодарский край, г. Сочи, Хостинский, с кадастровым номером 23:49:0306002:4256;

Краснодарский край, г. Сочи, Хостинский, с. Барановка, с кадастровым номером 23:49:0306002:4259;

Краснодарский край, г. Сочи, Хостинский, с. Барановка, с кадастровым номером 23:49:0306002:4260;

Краснодарский край, г. Сочи, Хостинский, с кадастровым номером 23:49:0306002:4407;

Краснодарский край, г. Сочи, Хостинский, с кадастровым номером 23:49:0306002:4692;

Российская Федерация, Краснодарский край, городской округ город-курорт Сочи, Хостинский район, с. Барановка, садоводческое некоммерческое товарищество «Здоровье-6», участок № 43, с кадастровым номером 23:49:0306002:4693;

Российская Федерация, Краснодарский край, городской округ город-курорт Сочи, с. Барановка, садовое товарищество Монтажник, з/у 14А, с кадастровым номером 23:49:0306002:5215;

Краснодарский край, г. Сочи, р-н Хостинский, с/т «Здоровье-6», участок № 49, с кадастровым номером 23:49:0306004:3859;

Краснодарский край, г. Сочи, район Хостинский, садоводческое товарищество «Монтажник», участок № 17, с кадастровым номером 23:49:0308002:2869;

край Краснодарский, г. Сочи, район Хостинский, с. Барановка, пер. Овощной, 17 «а», с кадастровым номером 23:49:0306002:262;

край Краснодарский, г. Сочи, р-н Хостинский, с. Барановка, пер. Овощной, 1А, с кадастровым номером 23:49:0306002:267;

край Краснодарский, г. Сочи, район Хостинский, ул. Высокогорная, дом № 56/2, с кадастровым номером 23:49:0306002:601;

Российская Федерация, Краснодарский край, городской округ город-курорт Сочи, Хостинский район, с. Барановка, садоводческое некоммерческое товарищество «Здоровье-6», участок № 56/11, с кадастровым номером 23:49:0306002:639;

край Краснодарский, г. Сочи, район Хостинский, слт «Здоровье-6», участок № 25, с кадастровым номером 23:49:0306002:802;

край Краснодарский, г. Сочи, район Хостинский, с. Барановка, пер. Овощной, 15 Б, с кадастровым номером 23:49:0306002:931;

край Краснодарский, г. Сочи, район Хостинский, с/т «Здоровье-6», участок № 35, с кадастровым номером 23:49:0306002:976;

край Краснодарский, г. Сочи, р-н Хостинский, садоводческое товарищество «Монтажник», с кадастровым номером 23:49:0306002:5638;

край Краснодарский, г. Сочи, р-н Хостинский, садоводческое товарищество «Монтажник», участок № 76, с кадастровым номером 23:49:0306002:1326;

Российская Федерация, Краснодарский край, город Сочи, район Хостинский, с. Барановка, с/т «Монтажник», участок № 109, с кадастровым номером 23:49:0306002:1375;

край Краснодарский, г. Сочи, р-н Хостинский, садоводческое товарищество «Монтажник», участок № 83, с кадастровым номером 23:49:0306002:1382;

край Краснодарский, г. Сочи, р-н Хостинский, садоводческое товарищество «Монтажник», с кадастровым номером 23:49:0306002:5639;

край Краснодарский, г. Сочи, район Хостинский, садоводческое товарищество «Монтажник», участок № 134, с кадастровым номером 23:49:0306002:1403;

край Краснодарский, г. Сочи, р-н Хостинский, садоводческое товарищество «Монтажник», с кадастровым номером 23:49:0306002:5640;

край Краснодарский, г. Сочи, район Хостинский, с. Барановка, пер. Овощной, 2 «А», с кадастровым номером 23:49:0306002:1422;

край Краснодарский, г. Сочи, район Хостинский, с. Барановка, пер. Овощной, 2 «А», с кадастровым номером 23:49:0306002:1423;

край Краснодарский, г. Сочи, район Хостинский, садоводческое товарищество «Здоровье-6», участок № 27, с кадастровым номером 23:49:0306002:1513;

Краснодарский край, г. Сочи, Хостинский р-н, с/т «Монтажник», участок № 141, с кадастровым номером 23:49:0306002:1683;

край Краснодарский, г. Сочи, р-н Хостинский, с. Барановка, пер. Овощной, 13 «А», с кадастровым номером 23:49:0306002:1690;

край Краснодарский, г. Сочи, р-н Хостинский, с. Барановка, пер. Овощной, 13 «А», с кадастровым номером 23:49:0306002:1691;

край Краснодарский, г. Сочи, р-н Хостинский, с. Барановка, пер. Овощной, с кадастровым номером 23:49:0306002:1947;

Краснодарский край, г. Сочи, р-н Хостинский, с. Барановка, пер. Овощной, на земельном участке расположен жилой дом 2 б, с кадастровым номером 23:49:0306002:2354;

Краснодарский край, г. Сочи, р-н Хостинский, с. Барановка, пер. Овощной, на земельном участке расположен жилой дом 2 б, с кадастровым номером 23:49:0306002:2355;

Краснодарский край, г. Сочи, р-н Хостинский, с. Барановка, пер. Овощной, на земельном участке расположен жилой дом 2 б, с кадастровым номером 23:49:0306002:2356;

Краснодарский край, г. Сочи, Хостинский, с. Барановка, пер. Овощной, с кадастровым номером 23:49:0306002:3085;

Краснодарский край, г. Сочи, р-н Хостинский, с. Барановка, пер. Овощной, с кадастровым номером 23:49:0306002:3086;

Краснодарский край, г. Сочи, р-н Хостинский, с/т «Здоровье»-6, участок № 31, с кадастровым номером 23:49:0306002:3090;

Краснодарский край, г. Сочи, р-н Хостинский, с. Барановка, пер. Овощной, на земельном участке расположен жилой дом № 20, с кадастровым номером 23:49:0306002:3952;

Краснодарский край, г. Сочи, Хостинский, с. Барановка, пер. Овощной, с кадастровым номером 23:49:0306002:4674;

Краснодарский край, г. Сочи, Хостинский, с. Барановка, пер. Овощной, с кадастровым номером 23:49:0306002:4675;

Краснодарский край, г. Сочи, Хостинский район, с. Барановка, пер. Овощной, на земельном участке расположен жилой дом № 15а, с кадастровым номером 23:49:0306002:5209;

край Краснодарский, г. Сочи, р-н Хостинский, садоводческое товарищество «Монтажник», участок № 75, с кадастровым номером 23:49:0306002:5385;

край Краснодарский, г. Сочи, район Хостинский, садоводческое товарищество «Монтажник», участок № 98, с кадастровым номером 23:49:0308002:2235;

край Краснодарский, г. Сочи, р-н Центральныи, пер. Виноградный, дом 7, с кадастровым номером 23:49:0202007:5;

край Краснодарский, г. Сочи, р-н Центральныи, ул. Тимирязева, с кадастровым номером 23:49:0202007:32;

Краснодарский край, г. Сочи, р-н Центральныи, ул. Тимирязева, 17 б, с кадастровым номером 23:49:0202007:1022;

Краснодарский край, г. Сочи, Центральныи р-н, ул. Тимирязева, с кадастровым номером 23:49:0202007:1409;

Краснодарский край, г. Сочи, р-н Центральный, ул. Тимирязева, на земельном участке расположен жилой дом № 19, с кадастровым номером 23:49:0202007:1805;

Краснодарский край, г. Сочи, Центральный р-н, ул. Тимирязева, с кадастровым номером 23:49:0202007:1808;
 Краснодарский край, г. Сочи, Центральный р-н, ул. Тимирязева, с кадастровым номером 23:49:0202007:1809;
 край Краснодарский, г. Сочи, р-н Центральный, ул. Тимирязева, с кадастровым номером 23:49:0202010:11;
 край Краснодарский, г. Сочи, р-н Центральный, ул. Тимирязева, с кадастровым номером 23:49:0202010:2;
 край Краснодарский, г. Сочи, р-н Центральный, ул. Тимирязева, д. 34б, с кадастровым номером 23:49:0202010:5;
 край Краснодарский, г. Сочи, р-н Центральный, ул. Тимирязева, садоводческое товарищество «Дрозды», земельный участок № 6-а, с кадастровым номером 23:49:0202010:40;
 Российская Федерация, Краснодарский край, городской округ город-курорт Сочи, Центральный район, садоводческое некоммерческое товарищество «Дрозды», участок 40/8, с кадастровым номером 23:49:0202010:48;
 край Краснодарский, г. Сочи, р-н Центральный, ул. Тимирязева, садоводческое товарищество «Дрозды», участок № 1 по генплану, с кадастровым номером 23:49:0202010:73;
 край Краснодарский, г. Сочи, район Центральный, ул. Тимирязева, садоводческое товарищество «Дрозды», земельный участок № 7, с кадастровым номером 23:49:0202010:75;
 край Краснодарский, г. Сочи, район Центральный, ул. Тимирязева, садоводческое товарищество «Дрозды», участок № 3, с кадастровым номером 23:49:0202010:96;
 край Краснодарский, г. Сочи, р-н Центральный, ул. Тимирязева, 40 а, с кадастровым номером 23:49:0202010:145;
 край Краснодарский, г. Сочи, р-н Центральный, садоводческое товарищество «Луч», участок № 133, с кадастровым номером 23:49:0202010:197;
 край Краснодарский, г. Сочи, район Центральный, ул. Тимирязева, квартал застройки с/т «Дрозды», 40/4, с кадастровым номером 23:49:0202010:1003;
 Российская Федерация, Краснодарский край, городской округ город-курорт Сочи, город-курорт Сочи, Центральный внутригородской район, садоводческое некоммерческое товарищество «Дрозды», ул. Тимирязева, участок 40/2, с кадастровым номером 23:49:0202010:1004;
 край Краснодарский, г. Сочи, р-н Центральный, с/т «Дрозды», ул. Тимирязева, с кадастровым номером 23:49:0202010:1005;

Российская Федерация, Краснодарский край, городской округ город-курорт Сочи, город-курорт Сочи, р-н Центральный, садоводческое некоммерческое товарищество «Дрозды», участок 26, с кадастровым номером 23:49:0202010:1013;

Краснодарский край, г. Сочи, район Центральный, ЭСК ПС-110 кв «Пасечная» с прилегающими ВЛ-110 кв: «Датомыс титовая - Пасечная», «Пасечная - Сочи», с кадастровым номером 23:49:0000000:279 (Единое землепользование), в том числе земельный участок с кадастровым номером 23:49:0202010:1135;

Краснодарский край, г. Сочи, р-н Центральный, садоводческое товарищество «Дрозды», с кадастровым номером 23:49:0202010:1607;

Краснодарский край, г. Сочи, р-н Центральный, ул. Тимирязева, 42, с кадастровым номером 23:49:0202010:2468;

Краснодарский край, г. Сочи, Центральный, ул. Тимирязева, с кадастровым номером 23:49:0202010:4275;

Российская Федерация, Краснодарский край, городской округ город-курорт Сочи, город-курорт Сочи, р-н Центральный, садоводческое некоммерческое товарищество «Дрозды», ул. Тимирязева, 27, с кадастровым номером 23:49:0202010:2905;

Краснодарский край, г. Сочи, Центральный, ул. Тимирязева, с кадастровым номером 23:49:0202010:3359;

Краснодарский край, г. Сочи, Центральный, ул. Тимирязева, с кадастровым номером 23:49:0202010:3360 и земли неразграниченной государственной собственности, согласно схеме границ публичного сервитута (приложение б);

7) «ВЛ 6 кв ОТ ТП-357 ДО ТП-392» (инв. № 00026668), принадлежало публичному акционерному обществу «Россети Кубань» на основании справки о балансовой принадлежности от 1 марта 2021 года № 59, на части земельных участков, расположенных по адресным ориентирам:

Краснодарский край, г. Сочи, р-н Хостинский, с кадастровым номером 23:49:0301011:1214;

край Краснодарский, г. Сочи, р-н Хостинский, ул. Я. Фабрициуса, 2/34, с кадастровым номером 23:49:0302016:27;

край Краснодарский, г. Сочи, р-н Хостинский, ул. Я. Фабрициуса, 2/36а, с кадастровым номером 23:49:0302016:208 (Единое землепользование), в том числе земельный участок с кадастровым номером 23:49:0302016:209;

край Краснодарский, г. Сочи, р-н Хостинский, с кадастровым номером 23:49:0302016:1032;

край Краснодарский, г. Сочи, р-н Хостинский, с кадастровым номером 23:49:0302016:1033;

край Краснодарский, г. Сочи, р-н Хостинский, с кадастровым номером 23:49:0302016:1281;

край Краснодарский, г. Сочи, р-н Хостинский, с кадастровым номером 23:49:0302016:1283 и земли неразграниченной государственной собственности, согласно схеме границ публичного сервитута (приложение 7);

8) «ВЛ 6 КВ ОТ ТП-440 ДО ТП-635/544» (инв. № 00026611), принадлежащего публичному акционерному обществу «Россети Кубань» на основании справки о балансовой принадлежности от 1 марта 2021 года № 59, на части земельных участков, расположенных по адресным ориентирам:

край Краснодарский, г. Сочи, район Центральный, Хостинский, с кадастровым номером 23:49:0000000:624;

Краснодарский край, г. Сочи, район Центральный, Хостинский, с кадастровым номером 23:49:0000000:8212;

Краснодарский край, г. Сочи, с кадастровым номером 23:49:0000000:8212;

край Краснодарский, г. Сочи, р-н Хостинский, от Сочинской ТЭС до очистных сооружений «Бзугу», ул. Транспортная, с кадастровым номером 23:49:0301009:1146;

край Краснодарский, г. Сочи, р-н Хостинский, ул. Тепличная, дом 17, с кадастровым номером 23:49:0301013:20;

край Краснодарский, город-курорт Сочи, р-н Хостинский, ул. Водораздельная, при жилом доме № 5, с кадастровым номером 23:49:0301013:22;

край Краснодарский, г. Сочи, р-н Хостинский, ул. Тепличная, 9/2, с кадастровым номером 23:49:0301013:56;

край Краснодарский, г. Сочи, район Хостинский, ул. Тепличная, дом 7/1, с кадастровым номером 23:49:0301013:106;

край Краснодарский, г. Сочи, Хостинский, ул. Тепличная, с кадастровым номером 23:49:0301013:1017;

край Краснодарский, г. Сочи, район национальный парк, с кадастровым номером 23:49:0301013:1017;

край Краснодарский, г. Сочи, район национальный парк, с кадастровым номером 23:49:0301013:1055;

край Краснодарский, г. Сочи, Хостинский, ул. Тепличная, с кадастровым номером 23:49:0301013:1163;

край Краснодарский, г. Сочи, Хостинский, ул. Тепличная, с кадастровым номером 23:49:0301013:1164;

край Краснодарский, г. Сочи, район национальный парк, с кадастровым номером 23:49:0308002:2411;

край Краснодарский, г. Сочи, Хостинский район, с кадастровым номером 23:49:0308002:3097;

край Краснодарский, г. Сочи, район Хостинский, от Сочинской ТЭС до очистных сооружений «Бзугу», ул. Транспортная, с кадастровым номером 23:49:0308002:3101;

край Краснодарский, г. Сочи, район национальный парк, с кадастровым номером 23:49:0308002:3175;

край Краснодарский, г. Сочи, р-н Хостинский, с кадастровым номером 23:49:0308002:3212;

Краснодарский край, г. Сочи, р-н Хостинский, с кадастровым номером 23:49:0308002:3213;

Краснодарский край, г. Сочи, Хостинский район, ул. Транспортная, на земельном участке расположен жилой дом 80/15, с кадастровым номером 23:49:0301004:83;

Российская Федерация, Краснодарский край, город Сочи, Хостинский район, с. Раздольное, с/т «Агро», участок № 11, с кадастровым номером 23:49:0301004:107;

Краснодарский край, г. Сочи, р-н Хостинский, ул. Транспортная, на земельном участке расположен жилой дом, 80/22, с кадастровым номером 23:49:0301004:1037;

край Краснодарский, г. Сочи, р-н Хостинский, ЖСТ «Агро», с кадастровым номером 23:49:0301004:1044;

край Краснодарский, г. Сочи, р-н Хостинский, с/т «Агро», участок 12, с кадастровым номером 23:49:0301004:1045;

Краснодарский край, г. Сочи, р-н Хостинский, ул. Транспортная, на земельном участке расположен жилой дом, 80/5, с кадастровым номером 23:49:0301004:1101;

Краснодарский край, г. Сочи, Хостинский, ул. Транспортная, с кадастровым номером 23:49:0301004:2746;

Краснодарский край, г. Сочи, Хостинский, ул. Транспортная, с кадастровым номером 23:49:0301004:2747;

Краснодарский край, город Сочи, район Хостинский, улица Метелёва, дом 16/1, с кадастровым номером 23:49:0301009:99;

край Краснодарский, г. Сочи, р-н Хостинский, жилищно-садовое товарищество «Агро», участок № 64, с кадастровым номером 23:49:0301009:101;

край Краснодарский, г. Сочи, район Хостинский, садоводческое товарищество «Агро», земельный участок № 50, с кадастровым номером 23:49:0301009:121;

край Краснодарский, город Сочи, район Хостинский, садоводческое товарищество «Агро», участок № 136, с кадастровым номером 23:49:0301009:185;

край Краснодарский, г. Сочи, район Хостинский, садоводческое товарищество «Агро», участок № 60/1, с кадастровым номером 23:49:0301009:188;

край Краснодарский, г. Сочи, район Хостинский, ул. Водораздельная, с/т «Агро», уч. 157, с кадастровым номером 23:49:0301009:246;

Краснодарский край, г. Сочи, Хостинский район, ул. Яна Фабрициуса, квартал застройки ЖСТ «Агро», д. 108, с кадастровым номером 23:49:0301009:247;

край Краснодарский, г. Сочи, р-н Хостинский, с. Раздольное, с/т «Агро», уч. 28, с кадастровым номером 23:49:0301009:1009;

край Краснодарский, г. Сочи, р-н Хостинский, ЖСТ «Агро», ул. Водораздельная, земельный участок № 30, с кадастровым номером 23:49:0301009:1030;

край Краснодарский, г. Сочи, р-н Хостинский, с/т «Агро», участок № 29, с кадастровым номером 23:49:0301009:1032;

Российская Федерация, Краснодарский край, городской округ город-курорт Сочи, Хостинский район, город-курорт Сочи, садоводческое некоммерческое товарищество «Агро», участок № 45/2, с кадастровым номером 23:49:0301009:1037;

Российская Федерация, Краснодарский край, городской округ город-курорт Сочи, Хостинский район, город-курорт Сочи, садоводческое некоммерческое товарищество «Агро», участок № 135, с кадастровым номером 23:49:0301009:1040;

Краснодарский край, г. Сочи, р-н Хостинский, ул. Метелёва, на земельном участке расположен жилой дом д. 14/7, с кадастровым номером 23:49:0301009:1049;

край Краснодарский, г. Сочи, р-н Хостинский, с/т «Агро», земельный участок № 164, с кадастровым номером 23:49:0301009:1056;

край Краснодарский, г. Сочи, р-н Хостинский, ЖСТ «Агро», участок № 133, с кадастровым номером 23:49:0301009:1071;

Российская Федерация, Краснодарский край, город Сочи, Хостинский район, с/т «Агро», участок № 158, с кадастровым номером 23:49:0301009:1074;

край Краснодарский, г. Сочи, район Хостинский, садоводческое товарищество «Агро», участок № 316, с кадастровым номером 23:49:0301009:1127;

Российская Федерация, Краснодарский край, городской округ город-курорт Сочи, город-курорт Сочи, Хостинский район, садоводческое некоммерческое товарищество «Агро», ул. Водораздельная, участок № 107А, с кадастровым номером 23:49:0301009:1574;

Краснодарский край, г. Сочи, Хостинский район, жилищно-садовое товарищество «Агро», ул. Яна Фабрициуса, на земельном участке расположен жилой дом 51а, с кадастровым номером 23:49:0301009:1575;

Краснодарский край, г. Сочи, Хостинский, ул. Водораздельная, с кадастровым номером 23:49:0301009:1721;

Российская Федерация, Краснодарский край, городской округ город-курорт Сочи, Хостинский район, город-курорт Сочи, садоводческое некоммерческое товарищество «Агро», участок № 62, с кадастровым номером 23:49:0301009:2014;

Российская Федерация, Краснодарский край, город Сочи, Хостинский район, с/т «Агро», участок № 62А, с кадастровым номером 23:49:0301009:2015;

Краснодарский край, г. Сочи, Хостинский, с кадастровым номером 23:49:0301009:2254;

Краснодарский край, г. Сочи, Хостинский, с кадастровым номером 23:49:0301009:2255;

Краснодарский край, г. Сочи, Хостинский, ул. Я. Фабрициуса, с кадастровым номером 23:49:0301009:2680;

Краснодарский край, г. Сочи, Хостинский, ул. Я. Фабрициуса, с кадастровым номером 23:49:0301009:2681;

край Краснодарский, г. Сочи, район Хостинский, жилищно-садовое товарищество «Агро», участок № 61, с кадастровым номером 23:49:0301011:1039;

Краснодарский край, г. Сочи, Хостинский р-н, жилищно-садовое товарищество «Агро», участок № 65, с кадастровым номером 23:49:0301011:1043;

край Краснодарский, г. Сочи, р-н Хостинский, жилищно-садовое товарищество «Агро», участок № 131, с кадастровым номером 23:49:0301011:1083;

Краснодарский край, г. Сочи, р-н Хостинский, с/т «Агро», участок № 165, с кадастровым номером 23:49:0301011:1105;

край Краснодарский, г. Сочи, район Хостинский, садоводческое товарищество «Агро», участок № 109 а, с кадастровым номером 23:49:0301011:1178;

Российская Федерация, Краснодарский край, город Сочи, с/т «Агро», участок 63, с кадастровым номером 23:49:0301014:1102;

край Краснодарский, г. Сочи, р-н Хостинский, жилищно-садовое товарищество «Агро», участок № 154, с кадастровым номером 23:49:0301009:75;

край Краснодарский, г. Сочи, р-н Хостинский, садоводческое товарищество «Агро», земельный участок № 155, с кадастровым номером 23:49:0301009:76;

край Краснодарский, г. Сочи, район Хостинский, ул. Я. Фабрициуса, квартал застройки ЖСТ «Агро», д. 156, с кадастровым номером 23:49:0301009:90;

край Краснодарский, г. Сочи, район Хостинский, с/т «Агро», уч. № 327, с кадастровым номером 23:49:0301009:130;

край Краснодарский, г. Сочи, район Хостинский, ул. Яна Фабрициуса, жилищно-садоводческое товарищество «Агро», участок № 161, с кадастровым номером 23:49:0301009:136;

Краснодарский край, г. Сочи, р-н Хостинский, с/т «Агро», участок 162, с кадастровым номером 23:49:0301009:207;

Краснодарский край, г. Сочи, Хостинский, ул. Метелёва, с кадастровым номером 23:49:0301009:1022;

край Краснодарский, г. Сочи, р-н Хостинский, с/т «Агро», земельный участок № 51, с кадастровым номером 23:49:0301009:1058;

край Краснодарский, г. Сочи, р-н Хостинский, с/т «Агро», земельный участок № 52, с кадастровым номером 23:49:0301009:1059;

край Краснодарский, г. Сочи, р-н Хостинский, жст «Агро», участок № 163, с кадастровым номером 23:49:0301009:1092;

край Краснодарский, г. Сочи, район Хостинский, садоводческое товарищество «Агро», участок № 316, с кадастровым номером 23:49:0301009:1128;

край Краснодарский, г. Сочи, район Хостинский, садоводческое товарищество «Агро», с кадастровым номером 23:49:0301009:1154;

Российская Федерация, Краснодарский край, городской округ город-курорт Сочи, город-курорт Сочи, Хостинский р-н, садоводческое некоммерческое товарищество «Агро», участок 48, с кадастровым номером 23:49:0301009:1994;

Краснодарский край, г. Сочи, Хостинский, с кадастровым номером 23:49:0301009:2671;

Краснодарский край, г. Сочи, Хостинский, с кадастровым номером 23:49:0301009:2672;

Краснодарский край, г. Сочи, р-н Хостинский, жилищно-садовое товарищество «Агро», уч. № 300, с кадастровым номером 23:49:0301011:48;

Краснодарский край, г. Сочи, р-н Хостинский, ул. Метелёва, на земельном участке расположен дом 12, с кадастровым номером 23:49:0301011:50 и земли неразграниченной государственной собственности, согласно схеме границ публичного сервитута (приложение 8);

9) «ВЛ 6 КВ ОТ ТП-403 ДО ТП-405» (инв. № 00026643), принадлежащего публичному акционерному обществу «Россети Кубань» на основании справки о балансовой принадлежности от 1 марта 2021 года № 59, на части земельных участков, расположенных по адресным ориентирам:

край Краснодарский, г. Сочи, р-н Хостинский, с. Верхний Юрт, ул. Абовяна, при жилом доме № 43-а, с кадастровым номером 23:49:0306004:27;

Краснодарский край, г. Сочи, р-н Хостинский, с. Верхний Юрт, ул. Абовяна, на земельном участке расположен жилой дом, нежилое здание, д. 62в, с кадастровым номером 23:49:0306004:312;

край Краснодарский, г. Сочи, район Хостинский, с. В-Юрт, ул. Абовяна, 35, с кадастровым номером 23:49:0306004:410;

Краснодарский край, г. Сочи, р-н Хостинский, с. Верхний Юрт, ул. Абовяна, 38, с кадастровым номером 23:49:0306004:415;

край Краснодарский, г. Сочи, район Хостинский, с. Верхний Юрт, ул. Абовяна, д. 40/1, с кадастровым номером 23:49:0306004:424;

ул. Абовяна, 42/1, с кадастровым номером 23:49:0306004:425;

Краснодарский край, г. Сочи, Хостинский район, с. Верхний Юрт, ул. Абовяна, на земельном участке расположен жилой дом, 38в, с кадастровым номером 23:49:0306004:946;

Краснодарский край, г. Сочи, Хостинский район, с. Верхний Юрт, ул. Абовяна, на земельном участке расположен жилой дом, 38/1, с кадастровым номером 23:49:0306004:947;

край Краснодарский, г. Сочи, р-н Хостинский, с. Верхний Юрт, ул. Абовяна, 27 «А», с кадастровым номером 23:49:0306004:2851;

край Краснодарский, г. Сочи, р-н Хостинский, с. Верхний Юрт, ул. Абовяна, 27 «А», с кадастровым номером 23:49:0306004:2852;

Краснодарский край, г. Сочи, Хостинский, с. Верхний Юрт, снт. Строитель-2, с кадастровым номером 23:49:0306004:3637;

Краснодарский край, г. Сочи, район Хостинский, с. Верхний Юрт, ул. Абовяна, д. 25/2, с кадастровым номером 23:49:0306004:3677;

Краснодарский край, г. Сочи, р-н Хостинский, с. Верхний Юрт, ул. Абовяна, с кадастровым номером 23:49:0306004:4160;

Российская Федерация, Краснодарский край, город Сочи, Хостинский район, с. Верхний Юрт, ул. Абовяна, участок № 44/1, с кадастровым номером 23:49:0306004:4328;

Краснодарский край, г. Сочи, Хостинский район, с. Верхний Юрт, относительно ориентира: Краснодарский край, г. Сочи, Хостинский район, с. Верхний Юрт, ул. Абовяна, 44/2, с кадастровым номером 23:49:0306004:4329;

Краснодарский край, г. Сочи, Хостинский район, с кадастровым номером 23:49:0306004:4470;

Краснодарский край, г. Сочи, Хостинский район, с кадастровым номером 23:49:0306004:4471;

Краснодарский край, г. Сочи, р-н Хостинский, с. Верхний Юрт, ул. Абовяна, на земельном участке расположен хозблок 62д, с кадастровым номером 23:49:0306004:4520;

Краснодарский край, г. Сочи, р-н Хостинский, с. Верхний Юрт, ул. Абовяна, на земельном участке расположен хозблок, 62 г, с кадастровым номером 23:49:0306004:4521;

Краснодарский край, г. Сочи, р-н Хостинский, с. Верхний Юрт, ул. Абовяна, 37/2, с кадастровым номером 23:49:0306004:5357;

Краснодарский край, г. Сочи, Хостинский, с. Верхний Юрт, снт. Строитель-2, с кадастровым номером 23:49:0306004:5532;

Российская Федерация, Краснодарский край, городской округ город-курорт Сочи, Хостинский район, с. Верхний Юрт, ул. Абовяна, участок № 43А/1, с кадастровым номером 23:49:0306004:5533;

Краснодарский край, г. Сочи, Хостинский, с. Верхний Юрт, снт. Строитель-2, с кадастровым номером 23:49:0306004:5881;

Краснодарский край, г. Сочи, с кадастровым номером 23:49:0306004:6158;

Краснодарский край, г. Сочи, Хостинский район, с. Верхний Юрт, ул. Абовяна, с кадастровым номером 23:49:0306004:7788;

Краснодарский край, г. Сочи, Хостинский, с. Верхний Юрт, ул. Абовяна, с кадастровым номером 23:49:0306004:6487;

Краснодарский край, г. Сочи, с. Верхний Юрт, ул. Абовяна, с кадастровым номером 23:49:0306004:6491;

Краснодарский край, г. Сочи, Хостинский, с. Верхний Юрт, ул. Абовяна, кадастровым номером 23:49:0306004:6661;

Краснодарский край, г. Сочи, Хостинский, с. Верхний Юрт, ул. Абовяна, кадастровым номером 23:49:0306004:6662;

Краснодарский край, г. Сочи, Хостинский, с. Верхний Юрт, ул. Абовяна, кадастровым номером 23:49:0306004:6941;

Краснодарский край, г. Сочи, Хостинский, с. Верхний Юрт, ул. Абовяна, кадастровым номером 23:49:0306004:6942;

Краснодарский край, г. Сочи, р-н Хостинский, с. Верхний Юрт, ул. Абовяна, участок № 92, с кадастровым номером 23:49:0306004:43;

Краснодарский край, г. Сочи, Хостинский район, село Верхний Юрт, ул. Абовяна, участок № 35, с кадастровым номером 23:49:0306004:3262;

Краснодарский край, г. Сочи, р-н Хостинский, с. Верхний Юрт, ул. Абовяна, с кадастровым номером 23:49:0306004:4438;

Краснодарский край, г. Сочи, Хостинский район, с кадастровым номером 23:49:0306004:4467;

Краснодарский край, г. Сочи, Хостинский, с кадастровым номером 23:49:0306004:6162 и земли неразграниченной государственной собственности, согласно схеме границ публичного сервитута (приложение 9);

10) «ВЛ 6 КВ ОТ ТП-337 ДО ТП-372» (инв. № 00023061), принадлежавшего публичному акционерному обществу «Россети Кубань» на основании справки о балансовой принадлежности от 1 марта 2021 года № 59, на части земельных участков, расположенных по адресным ориентирам:

Краснодарский край, г. Сочи, Хостинский, с кадастровым номером 23:49:0000000:7884;

край Краснодарский, г. Сочи, р-н Хостинский, от материнского газопровода Майкоп-Самурская-Сочи до газораспределительной станции в районе ул. Абовяна, с кадастровым номером 23:49:0000000:176 (Единое землепользование), в том числе земельные участки с кадастровыми номерами 23:49:0306004:33, 23:49:0306004:2245, 23:49:0306004:2354;

край Краснодарский, г. Сочи, р-н Хостинский, с. Верхний Юрт, ул. Абовяна, участок № 21, с кадастровым номером 23:49:0306004:168;

Краснодарский край, г. Сочи, р-н Хостинский, с. Верхний Юрт, ул. Абовяна, с кадастровым номером 23:49:0306004:352;

край Краснодарский, г. Сочи, Центральный, Хостинский р-н, с. Верхний Юрт, ул. Абовяна, участок № 33, с кадастровым номером 23:49:0306004:2258;

Краснодарский край, г. Сочи, р-н Хостинский, с кадастровым номером 23:49:0000000:180 (Единое землепользование), в том числе земельные участки с кадастровыми номерами 23:49:0308001:358, 23:49:0308001:361, 23:49:0308001:362, 23:49:0306004:3053;

Краснодарский край, г. Сочи, р-н Хостинский, с. Верхний Юрт, ул. Абовяна, на земельном участке расположен жилой дом № 128А, с кадастровым номером 23:49:0306004:5329;

Краснодарский край, г. Сочи, р-н Хостинский, с. Верхний Юрт, ул. Абовяна, на земельном участке расположен жилой дом № 128А, с кадастровым номером 23:49:0306004:5330;

Краснодарский край, г. Сочи, Хостинский, с. Верхний Юрт, ул. Абовяна, с кадастровым номером 23:49:0306004:6838;

Краснодарский край, г. Сочи, Хостинский, с. Верхний Юрт, ул. Абовяна, с кадастровым номером 23:49:0306004:6839;

Краснодарский край, г. Сочи, Хостинский, с. Верхний Юрт, ул. Абовяна, с кадастровым номером 23:49:0306004:6840;

Краснодарский край, г. Сочи, р-н Центральный, Хостинский, с. Верхний Юрт, в районе с/т «Урожай», участок № 34, с кадастровым номером 23:49:0308001:154;

край Краснодарский, г. Сочи, р-н Хостинский, с. Богушевка, ул. Фундуचना, участок № 16, с кадастровым номером 23:49:0308001:25;

Краснодарский край, г. Сочи, р-н Хостинский, с. Богушевка, ул. Фундуचना, с кадастровым номером 23:49:0308001:27;

край Краснодарский, г. Сочи, р-н Хостинский, с. Богушевка, ул. Фундуचना, (район дома № 9-А), с кадастровым номером 23:49:0308001:32;

Краснодарский край, г. Сочи, р-н Хостинский, с. Богушевка, ул. Фундуचना, 9а, участок 1, с кадастровым номером 23:49:0308001:169;

край Краснодарский, г. Сочи, район Хостинский, с. Богушевка, ул. Фундуचना, 18/1, с кадастровым номером 23:49:0308001:390;

край Краснодарский, г. Сочи, район Хостинский, с. Богушевка, ул. Фундуचना, 18/2, с кадастровым номером 23:49:0308001:391;

край Краснодарский, г. Сочи, район Хостинский, с. Богушевка, ул. Фундуचना, д. 15, с кадастровым номером 23:49:0308001:394;

край Краснодарский, г. Сочи, район Хостинский, садоводческое товарищество «Финансист», участок № 22/А, с кадастровым номером 23:49:0308001:434;

Краснодарский край, г. Сочи, р-н Хостинский, с. Богушевка, ул. Фундуचना, с кадастровым номером 23:49:0308001:1186;

Краснодарский край, г. Сочи, Хостинский, с. Богушевка, с кадастровым номером 23:49:0308001:1300;

Краснодарский край, г. Сочи, Хостинский, с. Богушевка, ул. Фундуचना, с кадастровым номером 23:49:0308001:1415 и земли неразграниченной государственной собственности, согласно схеме границ публичного сервитута (приложение 10);

11) «ВЛ 6 КВ ОТ ТП-361 ДО ТП-84» (инв. № 00023073), принадлежавшего публичному акционерному обществу «Россети Кубань» на основании справки о балансовой принадлежности от 1 марта 2021 года № 59, на часть земельного участка, расположенного по адресному ориентиру:

край Краснодарский, г. Сочи, р-н Центральный, ул. Пластунская, б/н, с кадастровым номером 23:49:0205003:2, согласно схеме границ публичного сервитута (приложение 11);

12) «ВЛ 6 КВ ОТ ТП-81 ДО ТП-523» (инв. № 00023066), принадлежащего публичному акционерному обществу «Россети Кубань» на основании справки о балансовой принадлежности от 1 марта 2021 года № 59, на части земельных участков, расположенных по адресным ориентирам:

- Краснодарский край, г. Сочи, Центральный, ул. Голенева, с кадастровым номером 23:49:0205016:149;
- край Краснодарский, город-курорт Сочи, р-н Центральный, по ул. Голенева, в потребительском жилищно-строительном кооперативе «Соловьи», земельный участок № 28, с кадастровым номером 23:49:0205016:158;
- край Краснодарский, г. Сочи, район Центральный, ул. Голенева, ПЖСК «Соловьи», участок № 21, с кадастровым номером 23:49:0205016:174;
- край Краснодарский, г. Сочи, р-н Центральный, ул. Голенева ПЖСК «Соловьи», участок № 20, с кадастровым номером 23:49:0205016:176;
- край Краснодарский, город-курорт Сочи, район Центральный, ул. Голенева, ПЖСК «Соловьи», участок № 22, с кадастровым номером 23:49:0205016:183;
- край Краснодарский, г. Сочи, район Центральный, ул. Голенева, 9/15, с кадастровым номером 23:49:0205016:193;
- край Краснодарский, г. Сочи, район Центральный, ул. Голенева, 26а, с кадастровым номером 23:49:0205016:205;
- край Краснодарский, г. Сочи, район Центральный, ул. Голенева, 26, с кадастровым номером 23:49:0205016:215;
- край Краснодарский, г. Сочи, р-н Центральный, ул. Голенева, с кадастровым номером 23:49:0000000:194 (Единое земельное пользование), в том числе земельный участок с кадастровым номером 23:49:0205016:217;
- край Краснодарский, город-курорт Сочи, район Центральный, по ул. Голенева, потребительский жилищно-строительный кооператив «Соловьи», участок № 37, с кадастровым номером 23:49:0205016:221;
- край Краснодарский, г. Сочи, р-н Центральный, ул. Голенева, ПЖСК «Соловьи», земельный участок № 30, с кадастровым номером 23:49:0205016:225;
- край Краснодарский, г. Сочи, район Центральный, ул. Голенева, д. 9г, с кадастровым номером 23:49:0205016:229;
- край Краснодарский, г. Сочи, район Центральный, ул. Голенева, ПЖСК «Соловьи», земельный участок № 39, с кадастровым номером 23:49:0205016:232;
- Краснодарский край, г. Сочи, р-н Центральный, ул. Голенева, потребительский жилищно-строительный кооператив «Соловьи», участок № 19, с кадастровым номером 23:49:0205016:251;
- Краснодарский край, г.-к. Сочи, Центральный район, ул. Голенева, участок № 27, с кадастровым номером 23:49:0205016:257;

Российская Федерация, Краснодарский край, г. Сочи, Центральный район, территория Соловьи ПЖСК, с кадастровым номером 23:49:0205016:1864;

Российская Федерация, Краснодарский край, г. Сочи, Центральный район, территория Соловьи ПЖСК, с кадастровым номером 23:49:0205016:1865;

Краснодарский край, г. Сочи, Центральный, ул. Голенева, уч. 9г/3, с кадастровым номером 23:49:0205016:1530;

край Краснодарский, г. Сочи, районы Центральный, Хостинский, с кадастровым номером 23:49:0000000:624;

край Краснодарский, г. Сочи, р-н Центральный, ул. Голенева, б/н, с кадастровым номером 23:49:0205016:28;

край Краснодарский, город-курорт Сочи, район Центральный, по ул. Голенева, ПЖСК «Соловьи», участок № 32, с кадастровым номером 23:49:0205016:160;

край Краснодарский, город-курорт Сочи, р-н Центральный, ул. Голенева, ПЖСК «Соловьи», земельный участок № 34, с кадастровым номером 23:49:0205016:210;

край Краснодарский, г. Сочи, район Центральный, ул. Голенева, 9/19, с кадастровым номером 23:49:0205016:243;

край Краснодарский, г. Сочи, р-н Центральный, ул. Голенева, 23, с кадастровым номером 23:49:0205017:43;

край Краснодарский, г. Сочи, р-н Центральный, ул. Голенева, 19, с кадастровым номером 23:49:0205017:1168 и земли неразграниченной государственной собственности, согласно схеме границ публичного сервитута (приложение 12).

2. Установить срок действия публичного сервитута – 49 лет.

3. График проведения работ при осуществлении деятельности, для обеспечения которой устанавливается публичный сервитут, в отношении земель или земельных участков, находящихся в государственной или муниципальной собственности и не предоставленных гражданам или юридическим лицам, определить в соответствии с графиком работы публично-акционерного общества «Россети Кубань», за исключением аварийных ситуаций.

4. Департаменту архитектуры и градостроительства администрации муниципального образования городской округ город-курорт Сочи Краснодарского края (Вылкан) обеспечить направление в течение пяти рабочих дней со дня официального опубликования настоящего постановления:

1) сведений о границах публичного сервитута в Управление Федеральной службы государственной регистрации, кадастра и картографии по Краснодарскому краю для внесения сведений в Единый государственный реестр недвижимости в порядке, предусмотренном Федеральным законом от 13 июля 2015 года № 218-ФЗ «О государственной регистрации недвижимости»;

- 2) копии настоящего постановления правообладателям земельных участков, в отношении которых принято решение об установлении публичного сервитута, с уведомлением о вручении по почтовым адресам, указанным соответственно в выписке из Единого государственного реестра об объектах недвижимости и в заявлениях об учете прав (обременений прав) на земельные участки, за счет публичного акционерного общества «Россети Кубань»;
- 3) публичному акционерному обществу «Россети Кубань» копии настоящего постановления, сведений о лицах, являющихся правообладателями земельных участков, сведений о лицах, подавших заявления об учете их прав (обременений прав) на земельные участки, способах связи с ними, копий документов, подтверждающих права указанных лиц на земельные участки.
5. Публичному акционерному обществу «Россети Кубань»:
- 1) заключить соглашение об осуществлении публичного сервитута в порядке, установленном статьей 39.47 Земельного кодекса Российской Федерации;
 - 2) обеспечить соблюдение обязанности привести земельный участок в состояние, пригодное для использования в соответствии с видом разрешенного использования, снести инженерное сооружение, размещенное на основании публичного сервитута, в сроки, предусмотренные пунктом 8 статьи 39.50 Земельного кодекса Российской Федерации.
 6. Управлению информации и аналитической работы администрации муниципального образования городской округ город-курорт Сочи Краснодарского края (Мрул) в течение пяти рабочих дней опубликовать настоящее постановление в официальном печатном средстве массовой информации без приложений.
 7. Управлению информатизации и связи администрации муниципального образования городской округ город-курорт Сочи Краснодарского края (Лавриенко):
 - 1) разместить в течение пяти рабочих дней настоящее постановление на официальном сайте администрации муниципального образования городской округ город-курорт Сочи Краснодарского края в информационно-телекоммуникационной сети Интернет;
 - 2) опубликовать полный текст настоящего постановления в официальном сетевом издании *soski.ru*. 8. Контроль за выполнением настоящего постановления возложить на первого заместителя главы муниципального образования городской округ город-курорт Сочи Краснодарского края Свириденко А.П.
 9. Постановление *вступает* в силу на следующий день после его официального опубликования.

Глава города Сочи



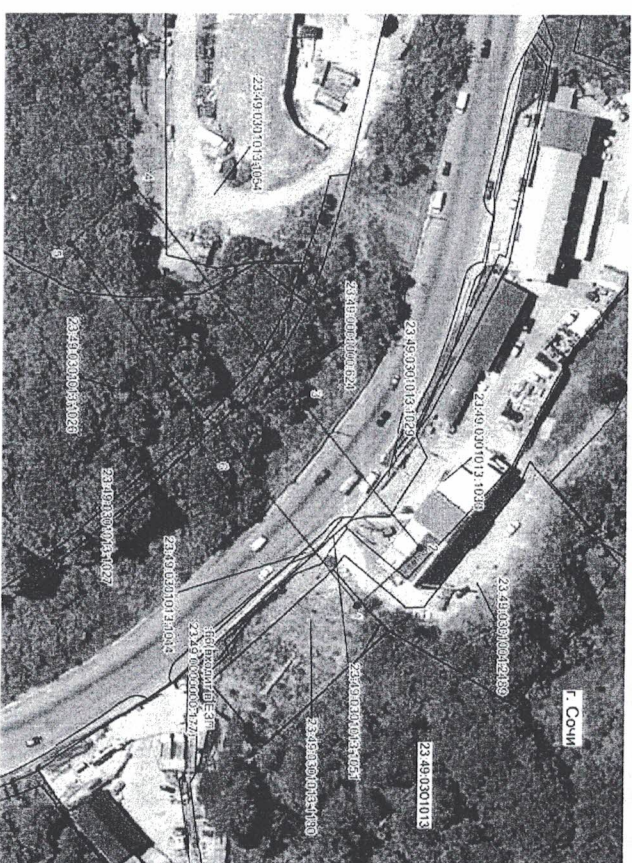
А.С. Копайгородский

Приложение 1

УТВЕРЖДЕНА
постановлением администрации
муниципального образования
городской округ город-курорт Сочи
Краснодарского края
от 20.12.2021 № 20/22

СХЕМА

Границы публичного сервитута в целях размещения объекта электросетевого хозяйства
«ВЛ 10 КВ ОТ ТП-392 ДО ВП-440» (инв. № 00023086), необходимого
для электроснабжения населения города Сочи



Координаты территории установления публичного сервитута в целях размещения объекта электросетевого хозяйства «ВЛ 10 КВ ОТ ТП-392 ДО ВП-440» (инв. № 00023086), необходимого для электрообеспечения населения города Сочи

Кадастровые номера земельных участков: 23:49:0000000:624;
23:49:0301004:2489; 23:49:0301013:66 (входит в состав ЕЗП 23:49:0000000:177);
23:49:0301013:1026; 23:49:0301013:1027; 23:49:0301013:1029;
23:49:0301013:1030; 23:49:0301013:1044; 23:49:0301013:1051;
23:49:0301013:1054; 23:49:0301013:1180

Номер кадастрового квартала: 23:49:0301013

Обозначение характерных точек границ	Координаты, м		Метод определения координат характерной точки	Средняя квадратическая погрешность, м	Описание обозначения точки
	X	Y			
1	2	3	4	5	6
1	316881.73	2201514.81	Метод спутниковых геодезических измерений (определений)	0.10	-
2	316897.51	2201500.26	Метод спутниковых геодезических измерений (определений)	0.10	-
3	316867.64	2201463.85	Метод спутниковых геодезических измерений (определений)	0.10	-
4	316824.34	2201408.99	Метод спутниковых геодезических измерений (определений)	0.10	-
5	316808.48	2201423.54	Метод спутниковых геодезических измерений (определений)	0.10	-
6	316850.90	2201477.19	Метод спутниковых геодезических измерений (определений)	0.10	-
1	316881.73	2201514.81	Метод спутниковых геодезических измерений (определений)	0.10	-

Исполняющий обязанности директора департамента архитектуры и градостроительства администрации муниципального образования «Городской округ-курорт Сочи» Краснодарского края



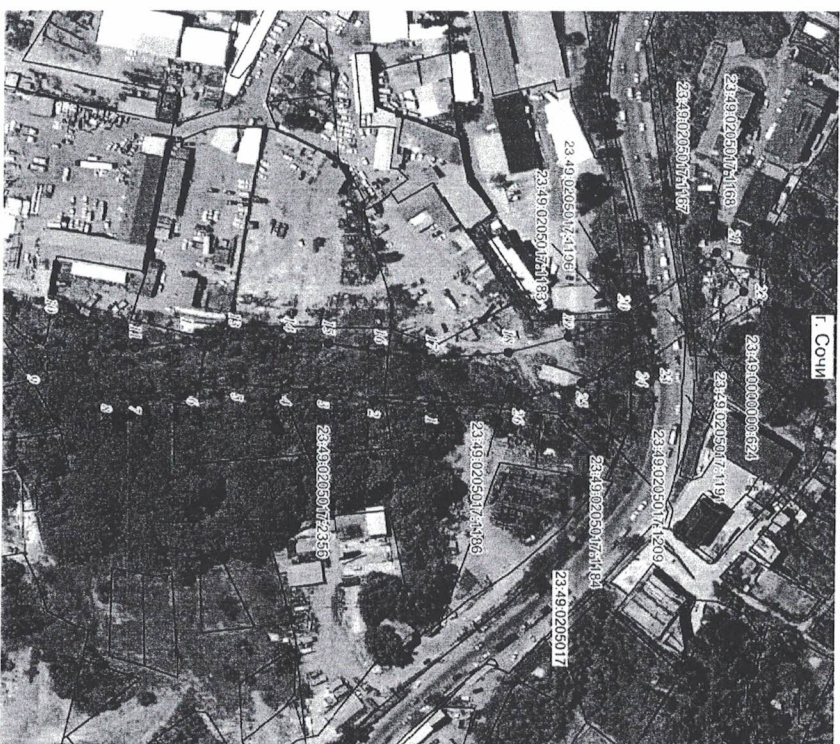
М.В. Петухов

Приложение 2

УТВЕРЖДЕНА
постановлением администрации
муниципального образования
Городской округ-курорт Сочи
Краснодарского края
от 20.12.2021 № 3092

СХЕМА

Границ публичного сервитута в целях размещения объекта электросетевого хозяйства
«ВЛ 6 КВ 434 - 383» (инв. № 00023072), необходимого для электрообеспечения населения города Сочи



Координаты территории установления публичного сервитута в целях размещения объекта электросетевого хозяйства «ВЛ 6 КВ 434 - 383» (инв. № 00023072), необходимого для электроснабжения населения города Сочи

Кадастровые номера земельных участков: 23:49:0000000:624;
23:49:0205017:1167; 23:49:0205017:1168; 23:49:0205017:1183;
23:49:0205017:1184; 23:49:0205017:1186; 23:49:0205017:1191;
23:49:0205017:1196; 23:49:0205017:1209; 23:49:0205017:2356

Номер кадастрового квартала: 23:49:0205017

Площадь публичного сервитута 6715 кв. м

Обозначение характерных точек границ	Координаты, м		Метод определения координат характерной точки	Средняя квадратическая погрешность, м	Описание обозначения точки
	X	Y			
1	2	3	4	5	6
1	320018.67	2200274.73	Метод спутниковых геодезических измерений (определений)	0.10	-
2	319993.42	2200271.88	Метод спутниковых геодезических измерений (определений)	0.10	-
3	319970.91	2200267.92	Метод спутниковых геодезических измерений (определений)	0.10	-
4	319954.11	2200266.67	Метод спутниковых геодезических измерений (определений)	0.10	-
5	319932.37	2200264.83	Метод спутниковых геодезических измерений (определений)	0.10	-
6	319913.09	2200266.77	Метод спутниковых геодезических измерений (определений)	0.10	-
7	319887.51	2200270.38	Метод спутниковых геодезических измерений (определений)	0.10	-
8	319882.05	2200269.72	Метод спутниковых геодезических измерений (определений)	0.10	-
9	319849.75	2200256.88	Метод спутниковых геодезических измерений (определений)	0.10	-

10	319857.45	2200236.88	Метод спутниковых геодезических измерений (определений)	0.10	-
11	319887.33	2200248.79	Метод спутниковых геодезических измерений (определений)	0.10	-
12	319910.32	2200245.55	Метод спутниковых геодезических измерений (определений)	0.10	-
13	319931.22	2200243.44	Метод спутниковых геодезических измерений (определений)	0.10	-
14	319955.75	2200245.34	Метод спутниковых геодезических измерений (определений)	0.10	-
15	319973.03	2200246.62	Метод спутниковых геодезических измерений (определений)	0.10	-
16	319996.20	2200250.66	Метод спутниковых геодезических измерений (определений)	0.10	-
17	320018.85	2200253.28	Метод спутниковых геодезических измерений (определений)	0.10	-
18	320053.11	2200250.48	Метод спутниковых геодезических измерений (определений)	0.10	-
19	320080.09	2200243.40	Метод спутниковых геодезических измерений (определений)	0.10	-
20	320104.93	2200235.04	Метод спутниковых геодезических измерений (определений)	0.10	-
21	320146.36	2200205.80	Метод спутниковых геодезических измерений (определений)	0.10	-
22	320158.54	2200223.16	Метод спутниковых геодезических измерений (определений)	0.10	-
23	320116.02	2200253.41	Метод спутниковых геодезических измерений (определений)	0.10	-
24	320113.25	2200254.82	Метод спутниковых геодезических измерений (определений)	0.10	-

25	320086.58	2200263.80	Метод спутниковых геодезических измерений (определенный)	0.10	-
26	320057.63	2200271.42	Метод спутниковых геодезических измерений (определенный)	0.10	-
1	320018.67	2200274.73	Метод спутниковых геодезических измерений (определенный)	0.10	-

Исполняющий обязанности директора департамента архитектуры и градостроительства администрации муниципального образования городской округ город-курорт Сочи Краснодарского края



М.В. Петухов

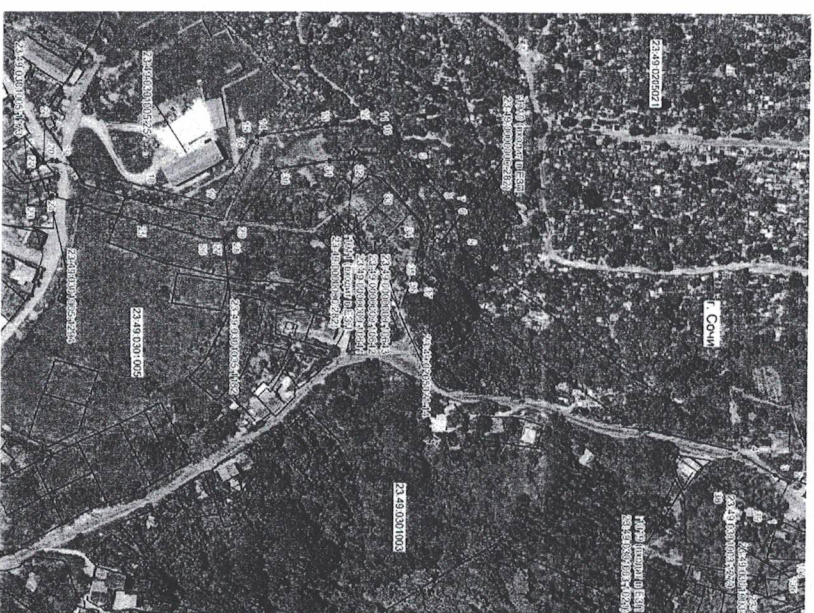
Приложение 3

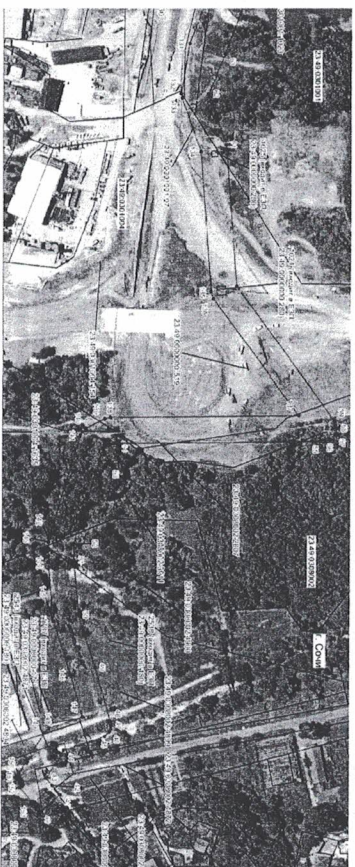
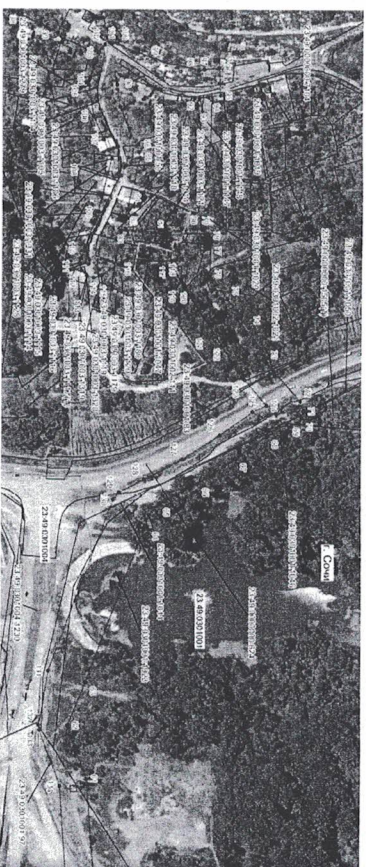
УТВЕРЖДЕНА
 постановлением администрации
 муниципального образования
 городской округ город-курорт Сочи
 Краснодарского края
 от 22.12.2021 № 3022

СХЕМА

границ публичного сервитута в целях размещения объекта электросетевого хозяйства

«ВЛ 6 КВ ТП-348-ТП-485/421п/959п/347п/614» (инв. № 00022603),
 необходимого для электроснабжения населения города Сочи





Координаты территории установления публичного сервитута в целях размещения объекта электросетевого хозяйства «ВЛ 6 КВ ТП-348-ТП-485/421п/959п/347п/614» (инв. № 00022603), необходимого для электроснабжения населения города Сочи

Кадастровые номера земельных участков: 23:49:0000000:519;
 23:49:0000000:624; 23:49:0205021:14; 23:49:0205021:1010; 23:49:0205021:1011
 (входит в состав ЕЗП 23:49:0000000:282); 23:49:0205021:1015; 23:49:0301001:83;
 23:49:0301001:1023; 23:49:0301001:1044; 23:49:0301001:1047;
 23:49:0301002:1024; 23:49:0301002:1025 (входит в состав ЕЗП
 23:49:0000000:280); 23:49:0301003:1014; 23:49:0301003:1104;
 23:49:0301003:1105; 23:49:0301003:1106; 23:49:0301003:1117;
 23:49:0000000:10641; 23:49:0000000:10642; 23:49:0000000:10643;
 23:49:0301003:1179; 23:49:0301003:1279; 23:49:0301004:154;
 23:49:0301004:1230; 23:49:0301004:1635; 23:49:0301005:25; 23:49:0301005:1173;
 23:49:0301005:1182; 23:49:0301005:1294; 23:49:0301005:2543;
 23:49:0308002:1787 (входит в состав ЕЗП 23:49:0000000:176);
 23:49:0308002:2538; 23:49:0308002:2543 (входит в состав ЕЗП
 23:49:0000000:180); 23:49:0308002:2807; 23:49:0308002:3911;
 23:49:0308002:3931; 23:49:0308002:3951; 23:49:0308002:4871;
 23:49:0308002:4872; 23:49:0308002:4894; 23:49:0308002:4899;
 23:49:0308002:4900; 23:49:0308002:4903; 23:49:0000000:1505;
 23:49:0000000:7104; 23:49:0301001:59; 23:49:0301001:97; 23:49:0301001:1019;
 23:49:0301001:1020; 23:49:0301001:1046; 23:49:0301001:1050;
 23:49:0301001:1147; 23:49:0301001:1148; 23:49:0301002:111;
 23:49:0301002:1021; 23:49:0301003:1019 (входит в состав ЕЗП
 23:49:0301003:1021); 23:49:0301003:1114; 23:49:0301003:1115;
 23:49:0301003:1116; 23:49:0301003:1118; 23:49:0301003:1119;
 23:49:0301003:1120; 23:49:0301003:1121; 23:49:0301003:1128;
 23:49:0301003:1180; 23:49:0301003:1319; 23:49:0301003:1320;
 23:49:0301003:1331

Номера кадастровых кварталов: 23:49:0205021; 23:49:0301001; 23:49:0301002;
 23:49:0301003; 23:49:0301004; 23:49:0301005; 23:49:0308002

Полиция публичного сервиса 50392 кв. м					
Обозначение характерных точек границ	Координаты, м		Метод определения координат характерной точки	Средняя квадратическая погрешность, м	Описание обозначения точки
	X	Y			
1	319027.24	2200545.21	Метод спутниковых геодезических измерений (определений)	0.10	-
2	319036.62	2200526.09	Метод спутниковых геодезических измерений (определений)	0.10	-
3	319028.06	2200521.47	Метод спутниковых геодезических измерений (определений)	0.10	-
4	319008.87	2200509.89	Метод спутниковых геодезических измерений (определений)	0.10	-
5	318829.43	2200381.39	Метод спутниковых геодезических измерений (определений)	0.10	-
6	318823.65	2200357.08	Метод спутниковых геодезических измерений (определений)	0.10	-
7	318822.51	2200354.21	Метод спутниковых геодезических измерений (определений)	0.10	-
8	318821.01	2200352.20	Метод спутниковых геодезических измерений (определений)	0.10	-
9	318798.10	2200328.03	Метод спутниковых геодезических измерений (определений)	0.10	-
10	318776.01	2200306.58	Метод спутниковых геодезических измерений (определений)	0.10	-
11	318773.91	2200304.99	Метод спутниковых геодезических измерений (определений)	0.10	-
12	318768.07	2200303.57	Метод спутниковых геодезических измерений (определений)	0.10	-
13	318742.90	2200304.77	Метод спутниковых геодезических измерений (определений)	0.10	-

14	318704.09	2200310.20	Метод спутниковых геодезических измерений (определений)	0.10	-
15	318700.22	2200311.53	Метод спутниковых геодезических измерений (определений)	0.10	-
16	318696.66	2200314.88	Метод спутниковых геодезических измерений (определений)	0.10	-
17	318671.40	2200352.91	Метод спутниковых геодезических измерений (определений)	0.10	-
18	318634.08	2200343.32	Метод спутниковых геодезических измерений (определений)	0.10	-
19	318574.34	2200326.31	Метод спутниковых геодезических измерений (определений)	0.10	-
20	318571.41	2200325.90	Метод спутниковых геодезических измерений (определений)	0.10	-
21	318566.06	2200327.33	Метод спутниковых геодезических измерений (определений)	0.10	-
22	318555.75	2200333.31	Метод спутниковых геодезических измерений (определений)	0.10	-
23	318564.96	2200352.08	Метод спутниковых геодезических измерений (определений)	0.10	-
24	318571.63	2200347.79	Метод спутниковых геодезических измерений (определений)	0.10	-
25	318628.62	2200364.01	Метод спутниковых геодезических измерений (определений)	0.10	-
26	318673.45	2200375.53	Метод спутниковых геодезических измерений (определений)	0.10	-
27	318676.11	2200375.87	Метод спутниковых геодезических измерений (определений)	0.10	-
28	318681.46	2200374.44	Метод спутниковых геодезических измерений (определений)	0.10	-

29	318685.02	2200371.09	Метод спутниковых геодезических измерений (определенный)	0,10	-
30	318711.82	2200330.73	Метод спутниковых геодезических измерений (определенный)	0,10	-
31	318745.37	2200326.04	Метод спутниковых геодезических измерений (определенный)	0,10	-
32	318764.43	2200325.16	Метод спутниковых геодезических измерений (определенный)	0,10	-
33	318783.04	2200343.23	Метод спутниковых геодезических измерений (определенный)	0,10	-
34	318802.78	2200364.08	Метод спутниковых геодезических измерений (определенный)	0,10	-
35	318804.51	2200394.51	Метод спутниковых геодезических измерений (определенный)	0,10	-
36	318805.92	2200399.25	Метод спутниковых геодезических измерений (определенный)	0,10	-
37	318809.13	2200402.72	Метод спутниковых геодезических измерений (определенный)	0,10	-
38	318992.76	2200528.75	Метод спутниковых геодезических измерений (определенный)	0,10	-
39	319018.08	2200540.36	Метод спутниковых геодезических измерений (определенный)	0,10	-
1	319027.24	2200545.21	Метод спутниковых геодезических измерений (определенный)	0,10	-
Зона I(2)	-	-	-	-	-
40	318899.17	2201668.47	Метод спутниковых геодезических измерений (определенный)	0,10	-
41	318915.24	2201654.25	Метод спутниковых геодезических измерений (определенный)	0,10	-

42	318908.70	2201646.49	Метод спутниковых геодезических измерений (определенный)	0,10	-
43	318903.63	2201640.42	Метод спутниковых геодезических измерений (определенный)	0,10	-
44	318918.08	2201616.50	Метод спутниковых геодезических измерений (определенный)	0,10	-
45	318952.37	2201605.28	Метод спутниковых геодезических измерений (определенный)	0,10	-
46	318956.29	2201601.36	Метод спутниковых геодезических измерений (определенный)	0,10	-
47	318957.72	2201596.01	Метод спутниковых геодезических измерений (определенный)	0,10	-
48	318957.30	2201593.03	Метод спутниковых геодезических измерений (определенный)	0,10	-
49	318944.13	2201547.72	Метод спутниковых геодезических измерений (определенный)	0,10	-
50	318930.24	2201504.15	Метод спутниковых геодезических измерений (определенный)	0,10	-
51	318926.02	2201459.36	Метод спутниковых геодезических измерений (определенный)	0,10	-
52	318926.09	2201445.88	Метод спутниковых геодезических измерений (определенный)	0,10	-
53	318950.28	2201368.70	Метод спутниковых геодезических измерений (определенный)	0,10	-
54	318958.93	2201364.32	Метод спутниковых геодезических измерений (определенный)	0,10	-
55	319133.80	2201362.85	Метод спутниковых геодезических измерений (определенный)	0,10	-
56	319139.06	2201361.42	Метод спутниковых геодезических измерений (определенный)	0,10	-

57	319142.98	2201357.50	Метод спутниковых геодезических измерений (определенный)	0.10	-
58	319144.41	2201352.15	Метод спутниковых геодезических измерений (определенный)	0.10	-
59	319142.33	2201345.81	Метод спутниковых геодезических измерений (определенный)	0.10	-
60	319060.90	2201235.23	Метод спутниковых геодезических измерений (определенный)	0.10	-
61	319051.84	2201117.66	Метод спутниковых геодезических измерений (определенный)	0.10	-
62	319037.15	2201076.10	Метод спутниковых геодезических измерений (определенный)	0.10	-
63	319050.74	2201042.90	Метод спутниковых геодезических измерений (определенный)	0.10	-
64	319099.19	2200914.06	Метод спутниковых геодезических измерений (определенный)	0.10	-
65	319107.01	2200905.52	Метод спутниковых геодезических измерений (определенный)	0.10	-
66	319136.71	2200890.29	Метод спутниковых геодезических измерений (определенный)	0.10	-
67	319165.72	2200871.37	Метод спутниковых геодезических измерений (определенный)	0.10	-
68	319190.44	2200853.96	Метод спутниковых геодезических измерений (определенный)	0.10	-
69	319213.25	2200844.23	Метод спутниковых геодезических измерений (определенный)	0.10	-
70	319217.17	2200840.31	Метод спутниковых геодезических измерений (определенный)	0.10	-
71	319218.60	2200834.96	Метод спутниковых геодезических измерений (определенный)	0.10	-

72	319215.81	2200827.75	Метод спутниковых геодезических измерений (определенный)	0.10	-
73	319189.65	2200799.06	Метод спутниковых геодезических измерений (определенный)	0.10	-
74	319175.77	2200772.53	Метод спутниковых геодезических измерений (определенный)	0.10	-
75	319159.15	2200750.04	Метод спутниковых геодезических измерений (определенный)	0.10	-
76	319145.46	2200731.12	Метод спутниковых геодезических измерений (определенный)	0.10	-
77	319145.47	2200707.16	Метод спутниковых геодезических измерений (определенный)	0.10	-
78	319144.04	2200701.81	Метод спутниковых геодезических измерений (определенный)	0.10	-
79	319140.12	2200697.89	Метод спутниковых геодезических измерений (определенный)	0.10	-
80	319133.32	2200696.56	Метод спутниковых геодезических измерений (определенный)	0.10	-
81	319107.65	2200700.08	Метод спутниковых геодезических измерений (определенный)	0.10	-
82	319079.90	2200697.51	Метод спутниковых геодезических измерений (определенный)	0.10	-
83	319076.26	2200698.49	Метод спутниковых геодезических измерений (определенный)	0.10	-
84	319079.39	2200689.69	Метод спутниковых геодезических измерений (определенный)	0.10	-
85	319091.26	2200641.61	Метод спутниковых геодезических измерений (определенный)	0.10	-
86	319090.41	2200637.44	Метод спутниковых геодезических измерений (определенный)	0.10	-

87	319082.85	2200619.56	Метод спутниковых геодезических измерений (определений)	0.10	-
88	319075.62	2200602.43	Метод спутниковых геодезических измерений (определений)	0.10	-
89	319073.38	2200585.67	Метод спутниковых геодезических измерений (определений)	0.10	-
90	319075.97	2200577.91	Метод спутниковых геодезических измерений (определений)	0.10	-
91	319096.95	2200585.94	Метод спутниковых геодезических измерений (определений)	0.10	-
92	319133.66	2200595.28	Метод спутниковых геодезических измерений (определений)	0.10	-
93	319137.51	2200595.54	Метод спутниковых геодезических измерений (определений)	0.10	-
94	319143.23	2200594.89	Метод спутниковых геодезических измерений (определений)	0.10	-
95	319153.24	2200593.71	Метод спутниковых геодезических измерений (определений)	0.10	-
96	319152.11	2200572.32	Метод спутниковых геодезических измерений (определений)	0.10	-
97	319140.81	2200573.63	Метод спутниковых геодезических измерений (определений)	0.10	-
98	319137.04	2200574.06	Метод спутниковых геодезических измерений (определений)	0.10	-
99	319102.85	2200565.36	Метод спутниковых геодезических измерений (определений)	0.10	-
100	319073.22	2200553.91	Метод спутниковых геодезических измерений (определений)	0.10	-
101	319069.36	2200553.19	Метод спутниковых геодезических измерений (определений)	0.10	-

102	319064.01	2200554.62	Метод спутниковых геодезических измерений (определений)	0.10	-
103	319059.21	2200560.51	Метод спутниковых геодезических измерений (определений)	0.10	-
104	319052.30	2200581.25	Метод спутниковых геодезических измерений (определений)	0.10	-
105	319051.84	2200586.04	Метод спутниковых геодезических измерений (определений)	0.10	-
106	319055.34	2200609.43	Метод спутниковых геодезических измерений (определений)	0.10	-
107	319063.14	2200627.90	Метод спутниковых геодезических измерений (определений)	0.10	-
108	319069.30	2200642.47	Метод спутниковых геодезических измерений (определений)	0.10	-
109	319058.78	2200683.91	Метод спутниковых геодезических измерений (определений)	0.10	-
110	319045.82	2200719.65	Метод спутниковых геодезических измерений (определений)	0.10	-
111	319045.18	2200723.30	Метод спутниковых геодезических измерений (определений)	0.10	-
112	319046.61	2200728.65	Метод спутниковых геодезических измерений (определений)	0.10	-
113	319050.53	2200732.57	Метод спутниковых геодезических измерений (определений)	0.10	-
114	319055.88	2200734.00	Метод спутниковых геодезических измерений (определений)	0.10	-
115	319061.57	2200732.36	Метод спутниковых геодезических измерений (определений)	0.10	-
116	319082.51	2200719.20	Метод спутниковых геодезических измерений (определений)	0.10	-

117	319109.33	2200721.45	Метод спутниковых геодезических измерений (определенный)	0.10	-
118	319124.07	2200719.43	Метод спутниковых геодезических измерений (определенный)	0.10	-
119	319124.06	2200734.58	Метод спутниковых геодезических измерений (определенный)	0.10	-
120	319126.09	2200740.85	Метод спутниковых геодезических измерений (определенный)	0.10	-
121	319141.91	2200762.72	Метод спутниковых геодезических измерений (определенный)	0.10	-
122	319158.06	2200784.56	Метод спутниковых геодезических измерений (определенный)	0.10	-
123	319172.88	2200812.44	Метод спутниковых геодезических измерений (определенный)	0.10	-
124	319189.80	2200830.99	Метод спутниковых геодезических измерений (определенный)	0.10	-
125	319179.06	2200835.80	Метод спутниковых геодезических измерений (определенный)	0.10	-
126	319153.56	2200853.76	Метод спутниковых геодезических измерений (определенный)	0.10	-
127	319125.50	2200872.06	Метод спутниковых геодезических измерений (определенный)	0.10	-
128	319095.59	2200887.32	Метод спутниковых геодезических измерений (определенный)	0.10	-
129	319076.01	2200897.15	Метод спутниковых геодезических измерений (определенный)	0.10	-
130	319071.36	2200902.62	Метод спутниковых геодезических измерений (определенный)	0.10	-
131	319021.79	2201033.84	Метод спутниковых геодезических измерений (определенный)	0.10	-

132	319015.00	2201075.82	Метод спутниковых геодезических измерений (определенный)	0.10	-
133	319015.61	2201079.39	Метод спутниковых геодезических измерений (определенный)	0.10	-
134	319031.18	2201123.45	Метод спутниковых геодезических измерений (определенный)	0.10	-
135	319039.79	2201239.88	Метод спутниковых геодезических измерений (определенный)	0.10	-
136	319041.84	2201245.43	Метод спутниковых геодезических измерений (определенный)	0.10	-
137	319112.67	2201341.63	Метод спутниковых геодезических измерений (определенный)	0.10	-
138	318956.24	2201342.94	Метод спутниковых геодезических измерений (определенный)	0.10	-
139	318951.49	2201344.10	Метод спутниковых геодезических измерений (определенный)	0.10	-
140	318936.07	2201351.93	Метод спутниковых геодезических измерений (определенный)	0.10	-
141	318931.21	2201358.00	Метод спутниковых геодезических измерений (определенный)	0.10	-
142	318905.19	2201441.02	Метод спутниковых геодезических измерений (определенный)	0.10	-
143	318904.70	2201444.17	Метод спутниковых геодезических измерений (определенный)	0.10	-
144	318904.67	2201460.84	Метод спутниковых геодезических измерений (определенный)	0.10	-
145	318909.51	2201509.55	Метод спутниковых геодезических измерений (определенный)	0.10	-
146	318923.70	2201554.09	Метод спутниковых геодезических измерений (определенный)	0.10	-

147	318933.84	2201588.99	Метод спутниковых геодезических измерений (определений)	0,10	-
148	318905.65	2201598.26	Метод спутниковых геодезических измерений (определений)	0,10	-
149	318901.84	2201602.00	Метод спутниковых геодезических измерений (определений)	0,10	-
150	318881.25	2201636.08	Метод спутниковых геодезических измерений (определений)	0,10	-
151	318879.82	2201641.43	Метод спутниковых геодезических измерений (определений)	0,10	-
152	318882.31	2201648.29	Метод спутниковых геодезических измерений (определений)	0,10	-
153	318892.28	2201660.21	Метод спутниковых геодезических измерений (определений)	0,10	-
40	318899.17	2201668.47	Метод спутниковых геодезических измерений (определений)	0,10	-

Исполняющий обязанности директора департамента архитектуры и градостроительства Департамент администрации муниципального образования городской округ город-курорт Сочи службы и кадровой политики

М.В. Петухов

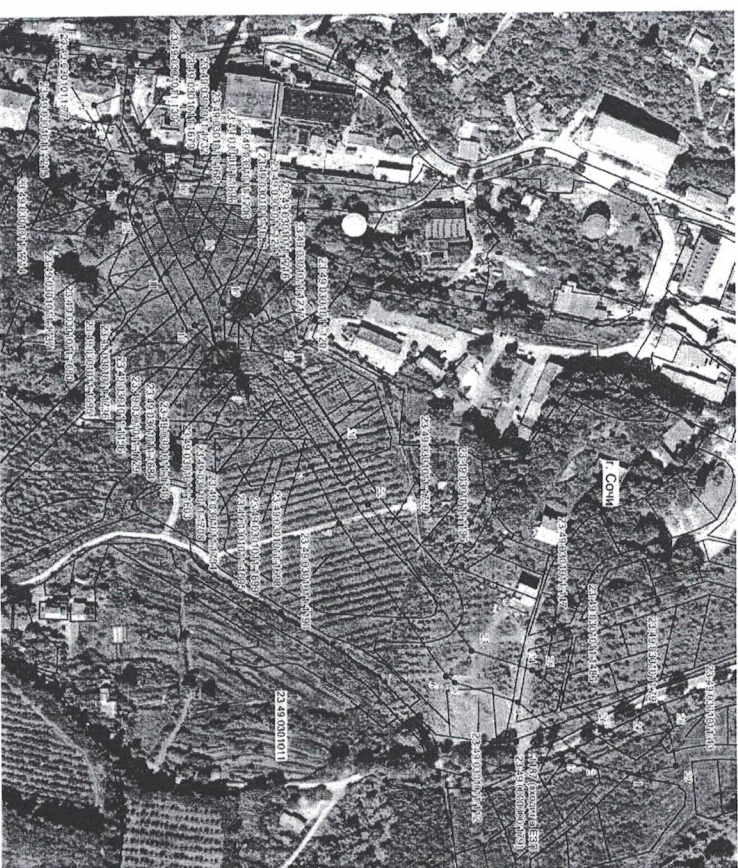


Приложение 4

УТВЕРЖДЕНА
 постановлением администрации
 муниципального образования
 городской округ город-курорт Сочи
 Краснодарского края
 от 20.12.2021 № 3092

СХЕМА

Границы публичного сервитута в целях размещения объекта электросетевого хозяйства
 «ВЛ 6 КВ ОТ ТП-492 ДО ТП-695» (инв. № 00023065), необходимого
 для электроснабжения населения города Сочи



Координаты территории установления публичного сервитута в целях размещения объекта электросетевого хозяйства «ВЛ 6 КВ ОТ ТП-492 ДЮ ТП-695» (инв. № 00023065), необходимого для электрооборудования населенния города Сочи

Кадастровые номера земельных участков: 23:49:0301011:43; 23:49:0301011:77; 23:49:0301011:79; 23:49:0301011:112; 23:49:0301011:147; 23:49:0301011:1187

(Входит в состав ЕЗП 23:49:0000000:179); 23:49:0301011:1190; 23:49:0301011:1196; 23:49:0301011:1206; 23:49:0301011:1207; 23:49:0301011:1211; 23:49:0301011:1214; 23:49:0301011:1215; 23:49:0301011:1216; 23:49:0301011:1217; 23:49:0301011:1301; 23:49:0301011:1486; 23:49:0301011:1603; 23:49:0301011:1605; 23:49:0301011:1679; 23:49:0301011:1680; 23:49:0301011:1681; 23:49:0301011:1684; 23:49:0301011:1686; 23:49:0301011:1695; 23:49:0301011:1696; 23:49:0301011:1698; 23:49:0301011:1699; 23:49:0301011:1704; 23:49:0301011:1708; 23:49:0301011:1729; 23:49:0301011:1732; 23:49:0301011:1736; 23:49:0301011:1737; 23:49:0301011:1739; 23:49:0301011:1740

Номер кадастрового квартала: 23:49:0301011

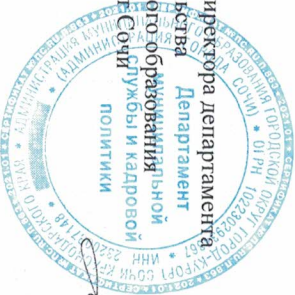
Площадь публичного сервитута 11925 кв. м

Обозначение характерных точек границ	Координаты, м		Метод определения координат характерной точки	Средняя квадратическая погрешность, м	Описание обозначения точки
	X	Y			
1	2	3	4	5	6
1	316580.85	2200710.11	Метод спутниковых измерений (определенный)	0.10	-
2	316552.29	2200702.98	Метод спутниковых геодезических измерений (определенный)	0.10	-
3	316548.00	2200700.71	Метод спутниковых геодезических измерений (определенный)	0.10	-
4	316507.12	2200665.29	Метод спутниковых геодезических измерений (определенный)	0.10	-
5	316468.72	2200652.83	Метод спутниковых геодезических измерений (определенный)	0.10	-

6	316463.29	2200648.83	Метод спутниковых геодезических измерений (определенный)	0.10	-
7	316397.47	2200555.74	Метод спутниковых геодезических измерений (определенный)	0.10	-
8	316380.36	2200520.20	Метод спутниковых геодезических измерений (определенный)	0.10	-
9	316343.35	2200473.33	Метод спутниковых геодезических измерений (определенный)	0.10	-
10	316310.37	2200432.31	Метод спутниковых геодезических измерений (определенный)	0.10	-
11	316293.05	2200400.83	Метод спутниковых геодезических измерений (определенный)	0.10	-
12	316277.03	2200365.66	Метод спутниковых геодезических измерений (определенный)	0.10	-
13	316268.17	2200345.95	Метод спутниковых геодезических измерений (определенный)	0.10	-
14	316250.08	2200297.24	Метод спутниковых геодезических измерений (определенный)	0.10	-
15	316269.87	2200289.63	Метод спутниковых геодезических измерений (определенный)	0.10	-
16	316287.83	2200337.50	Метод спутниковых геодезических измерений (определенный)	0.10	-
17	316296.52	2200356.82	Метод спутниковых геодезических измерений (определенный)	0.10	-
18	316312.03	2200390.94	Метод спутниковых геодезических измерений (определенный)	0.10	-
19	316327.65	2200419.65	Метод спутниковых геодезических измерений (определенный)	0.10	-
20	316360.06	2200459.96	Метод спутниковых геодезических измерений (определенный)	0.10	-

21	316397.90	2200507.88	Метод спутниковых геодезических измерений (определений)	0.10	-
22	316415.47	2200544.14	Метод спутниковых геодезических измерений (определений)	0.10	-
23	316478.71	2200633.57	Метод спутниковых геодезических измерений (определений)	0.10	-
24	316515.79	2200645.60	Метод спутниковых геодезических измерений (определений)	0.10	-
25	316519.49	2200647.69	Метод спутниковых геодезических измерений (определений)	0.10	-
26	316560.13	2200682.91	Метод спутниковых геодезических измерений (определений)	0.10	-
27	316580.93	2200688.37	Метод спутниковых геодезических измерений (определений)	0.10	-
28	316599.74	2200683.70	Метод спутниковых геодезических измерений (определений)	0.10	-
29	316604.34	2200704.89	Метод спутниковых геодезических измерений (определений)	0.10	-
1	316580.85	2200710.11	Метод спутниковых геодезических измерений (определений)	0.10	-

Исполняющий обязанности директора департамента архитектуры и градостроительства администрации муниципального образования городской округ-курорт Сочи Краснодарского края

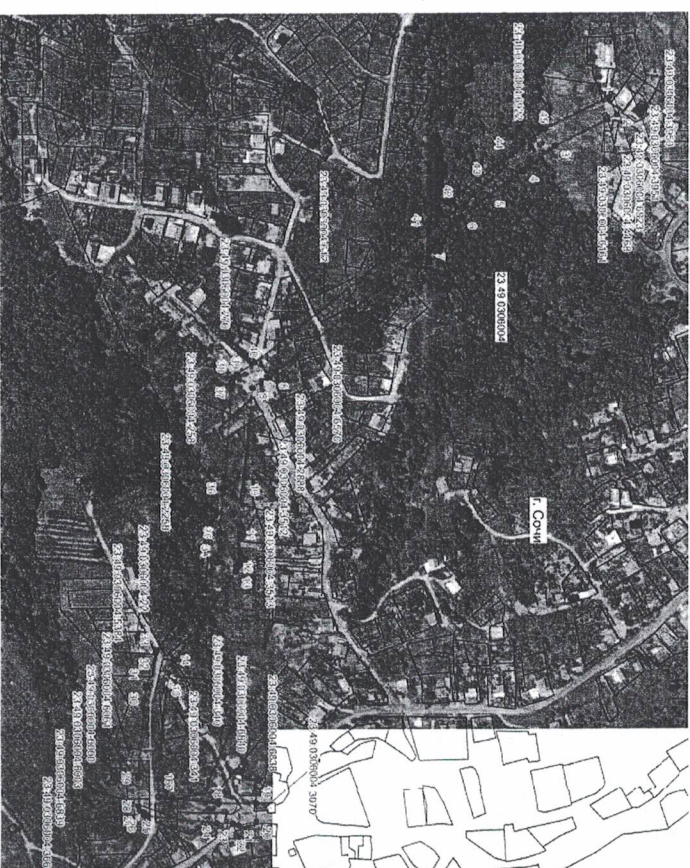


М.В. Петухов

Приложение 5

УТВЕРЖДЕНА
 постановлением администрации
 муниципального образования
 городской округ-курорт Сочи
 Краснодарского края
 от 20.12.2021 № 3092

СХЕМА
 Границы публичного сервитута в целях размещения объекта электросетевого хозяйства
 «ВЛ 6 КВ ОТ ТП-180 ДО ТП-372» (инв. № 00023064), необходимого
 для электроснабжения населения города Сочи



Координаты территории установления публичного сервитута в целях размещения объекта электросетевого хозяйства «ВЛ 6 КВ ОГ ТП-180 ДЮ ТП-372» (инв. № 00023064), необходимого для электрооборудования населения города Сочи

Кадастровые номера земельных участков: 23:49:0306004:22; 23:49:0306004:258; 23:49:0306004:270; 23:49:0306004:340; 23:49:0306004:341; 23:49:0306004:366; 23:49:0306004:612; 23:49:0306004:2258; 23:49:0306004:2888; 23:49:0306004:3070; 23:49:0306004:3143; 23:49:0306004:3512; 23:49:0306004:3513; 23:49:0306004:3950; 23:49:0306004:3951; 23:49:0306004:4468; 23:49:0306004:5384; 23:49:0306004:6003; 23:49:0306004:6060; 23:49:0306004:6061; 23:49:0306004:6161; 23:49:0306004:6356; 23:49:0306004:6570; 23:49:0306004:6823; 23:49:0306004:6838; 23:49:0306004:6839; 23:49:0306004:6840; 23:49:0306004:6932

Номер кадастрового квартала: 23:49:0306004

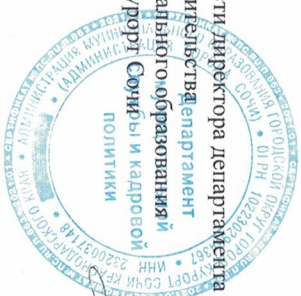
Обозначение характерных точек границ	Координаты, м		Метод определения координат характерной точки	Средняя квадратическая погрешность, м	Описание обозначения точки
	X	Y			
1	2	3	4	5	6
1	322357.60	2202328.02	Метод спутниковых геодезических измерений (определенный)	0.10	-
2	322366.19	2202346.76	Метод спутниковых геодезических измерений (определенный)	0.10	-
3	322300.73	2202380.04	Метод спутниковых геодезических измерений (определенный)	0.10	-
4	322267.50	2202406.27	Метод спутниковых геодезических измерений (определенный)	0.10	-
5	322231.18	2202433.14	Метод спутниковых геодезических измерений (определенный)	0.10	-
6	322201.30	2202456.23	Метод спутниковых геодезических измерений (определенный)	0.10	-

7	322166.98	2202488.35	Метод спутниковых геодезических измерений (определенный)	0.10	-
8	321994.43	2202627.42	Метод спутниковых геодезических измерений (определенный)	0.10	-
9	321978.68	2202638.02	Метод спутниковых геодезических измерений (определенный)	0.10	-
10	321970.22	2202745.47	Метод спутниковых геодезических измерений (определенный)	0.10	-
11	321965.73	2202792.75	Метод спутниковых геодезических измерений (определенный)	0.10	-
12	321962.84	2202826.90	Метод спутниковых геодезических измерений (определенный)	0.10	-
13	321961.45	2202831.35	Метод спутниковых геодезических измерений (определенный)	0.10	-
14	321896.02	2202924.74	Метод спутниковых геодезических измерений (определенный)	0.10	-
15	321886.51	2202958.07	Метод спутниковых геодезических измерений (определенный)	0.10	-
16	321878.37	2203052.06	Метод спутниковых геодезических измерений (определенный)	0.10	-
17	321878.63	2203070.91	Метод спутниковых геодезических измерений (определенный)	0.10	-
18	321942.40	2203077.88	Метод спутниковых геодезических измерений (определенный)	0.10	-
19	321982.38	2203078.00	Метод спутниковых геодезических измерений (определенный)	0.10	-
20	321982.86	2203097.74	Метод спутниковых геодезических измерений (определенный)	0.10	-
21	321963.84	2203101.50	Метод спутниковых геодезических измерений (определенный)	0.10	-

22	321958.49	2203100.07	Метод спутниковых геодезических измерений (определенный)	0.10	-
23	321957.82	2203099.40	Метод спутниковых геодезических измерений (определенный)	0.10	-
24	321940.62	2203099.21	Метод спутниковых геодезических измерений (определенный)	0.10	-
25	321866.91	2203091.16	Метод спутниковых геодезических измерений (определенный)	0.10	-
26	321862.72	2203089.79	Метод спутниковых геодезических измерений (определенный)	0.10	-
27	321858.80	2203085.87	Метод спутниковых геодезических измерений (определенный)	0.10	-
28	321857.37	2203080.67	Метод спутниковых геодезических измерений (определенный)	0.10	-
29	321856.99	2203051.02	Метод спутниковых геодезических измерений (определенный)	0.10	-
30	321865.31	2202954.98	Метод спутниковых геодезических измерений (определенный)	0.10	-
31	321865.67	2202953.11	Метод спутниковых геодезических измерений (определенный)	0.10	-
32	321875.94	2202917.13	Метод спутниковых геодезических измерений (определенный)	0.10	-
33	321876.96	2202914.72	Метод спутниковых геодезических измерений (определенный)	0.10	-
34	321941.76	2202822.22	Метод спутниковых геодезических измерений (определенный)	0.10	-
35	321944.41	2202790.89	Метод спутниковых геодезических измерений (определенный)	0.10	-
36	321948.89	2202743.72	Метод спутниковых геодезических измерений (определенный)	0.10	-

37	321957.76	2202631.16	Метод спутниковых геодезических измерений (определенный)	0.10	-
38	321959.16	2202626.66	Метод спутниковых геодезических измерений (определенный)	0.10	-
39	321962.48	2202623.12	Метод спутниковых геодезических измерений (определенный)	0.10	-
40	321981.18	2202610.61	Метод спутниковых геодезических измерений (определенный)	0.10	-
41	322153.52	2202471.71	Метод спутниковых геодезических измерений (определенный)	0.10	-
42	322187.03	2202440.28	Метод спутниковых геодезических измерений (определенный)	0.10	-
43	322218.37	2202416.00	Метод спутниковых геодезических измерений (определенный)	0.10	-
44	322254.64	2202389.17	Метод спутниковых геодезических измерений (определенный)	0.10	-
45	322289.60	2202361.70	Метод спутниковых геодезических измерений (определенный)	0.10	-
1	322357.60	2202328.02	Метод спутниковых геодезических измерений (определенный)	0.10	-

Исполняющий обязанности директора Департамента архитектуры и градостроительства
Администрация муниципального образования
городской округ «Курорт «Сочи» и кардровой
Краснодарского края

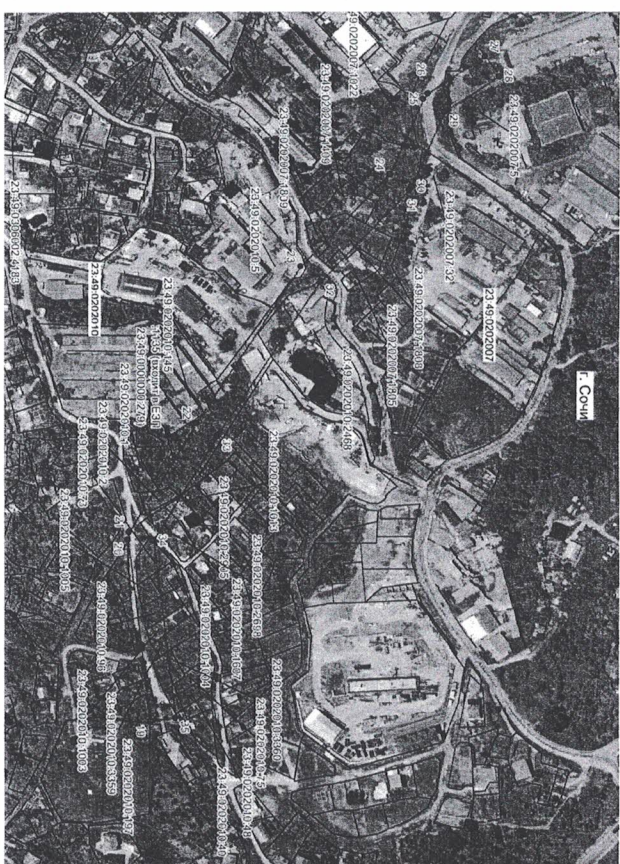
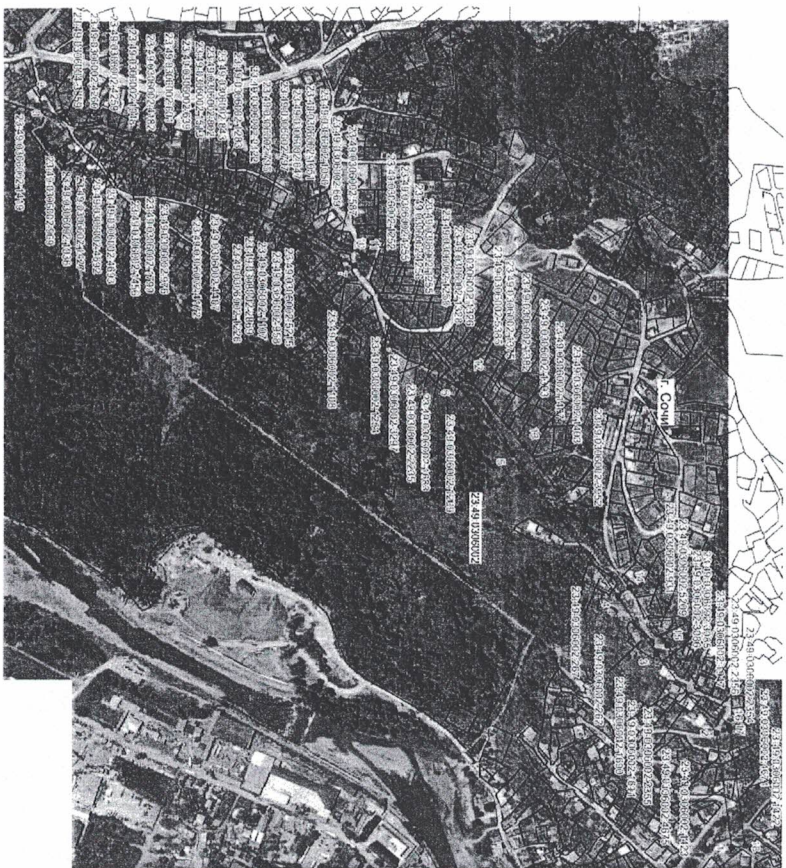


М.В. Петухов

Приложение 6

УТВЕРЖДЕНА
постановлением администрации
муниципального образования
городской округ город-курорт Сочи
Краснодарского края
от 22.12.2021 № 3092

СХЕМА
границ публичного сервитута в целях размещения объекта электросетевого
хозяйства
«ВЛ 6 КВ ОТ П/СТ «ПАСЕЧНАЯ»-РП-24» (инв. № 00023071), необходимого
для электроснабжения населения города Сочи



Координаты территории установления публичного сервитута в целях размещения объекта электросетевого хозяйства «ВЛ 6 КВ ОТ П/СТ «ПАСЕЧНАЯ»-РП-24» (инв. № 00023071), необходимого для электроснабжения населения города Сочи

Кадастровые номера земельных участков: 23:49:0306002:587;
 23:49:0306002:647; 23:49:0306002:669; 23:49:0306002:795; 23:49:0306002:797;
 23:49:0306002:843; 23:49:0306002:958; 23:49:0306002:969; 23:49:0306002:1036;
 23:49:0306002:1048; 23:49:0306002:1050; 23:49:0306002:1051;
 23:49:0306002:1107; 23:49:0306002:1108; 23:49:0306002:1226;
 23:49:0306002:1250; 23:49:0306002:1252; 23:49:0306002:1254;
 23:49:0306002:1255; 23:49:0306002:1283; 23:49:0306002:1328;
 23:49:0306002:1419; 23:49:0306002:1456; 23:49:0306002:1799;
 23:49:0306002:2422; 23:49:0306002:3297; 23:49:0306002:4172;
 23:49:0306002:4182; 23:49:0306002:4255; 23:49:0306002:4256;
 23:49:0306002:4259; 23:49:0306002:4260; 23:49:0306002:4407;
 23:49:0306002:4692; 23:49:0306002:4693; 23:49:0306002:5215;
 23:49:0306004:3859; 23:49:0308002:2869; 23:49:0306002:262; 23:49:0306002:267;
 23:49:0306002:601; 23:49:0306002:639; 23:49:0306002:802; 23:49:0306002:931;
 23:49:0306002:976; 23:49:0306002:5638; 23:49:0306002:1326;
 23:49:0306002:1375; 23:49:0306002:1382; 23:49:0306002:5639;
 23:49:0306002:1403; 23:49:0306002:5640; 23:49:0306002:1422;
 23:49:0306002:1423; 23:49:0306002:1513; 23:49:0306002:1683;
 23:49:0306002:1690; 23:49:0306002:1691; 23:49:0306002:1947;
 23:49:0306002:2354; 23:49:0306002:2355; 23:49:0306002:2356;
 23:49:0306002:3085; 23:49:0306002:3086; 23:49:0306002:3090;
 23:49:0306002:3952; 23:49:0306002:4674; 23:49:0306002:4675;
 23:49:0306002:5209; 23:49:0306002:5385; 23:49:0308002:2235; 23:49:0202007:5;
 23:49:0202007:32; 23:49:0202007:1022; 23:49:0202007:1409; 23:49:0202007:1805;
 23:49:0202007:1808; 23:49:0202007:1809; 23:49:0202010:1; 23:49:0202010:2;
 23:49:0202010:5; 23:49:0202010:40; 23:49:0202010:48; 23:49:0202010:73;
 23:49:0202010:75; 23:49:0202010:96; 23:49:0202010:145; 23:49:0202010:197;
 23:49:0202010:1003; 23:49:0202010:1004; 23:49:0202010:1005;
 23:49:0202010:1013; 23:49:0202010:1135 (входит в состав ЭЗП
 23:49:0000000:279); 23:49:0202010:1607; 23:49:0202010:2468;
 23:49:0202010:4275; 23:49:0202010:2905; 23:49:0202010:3359;
 23:49:0202010:3360

Номера кадастровых кварталов: 23:49:0202007; 23:49:0202010; 23:49:0306002

Обозначение характерных точек границ	Координаты, м		Метод определения координат характерной точки	Средняя квадратическая погрешность, м	Описание обозначения точки
	X	Y			
1	324005.53	2200256.67	Метод спутниковых геодезических измерений (определенный)	0.10	-
2	323981.11	2200082.65	Метод спутниковых геодезических измерений (определенный)	0.10	-
3	323889.29	2199960.82	Метод спутниковых геодезических измерений (определенный)	0.10	-
4	323830.30	2199874.69	Метод спутниковых геодезических измерений (определенный)	0.10	-
5	323668.50	2199659.49	Метод спутниковых геодезических измерений (определенный)	0.10	-
6	323584.87	2199555.38	Метод спутниковых геодезических измерений (определенный)	0.10	-
7	323442.62	2199404.70	Метод спутниковых геодезических измерений (определенный)	0.10	-
8	322942.69	2199127.97	Метод спутниковых геодезических измерений (определенный)	0.10	-
9	322952.36	2199108.90	Метод спутниковых геодезических измерений (определенный)	0.10	-
10	323454.44	2199386.78	Метод спутниковых геодезических измерений (определенный)	0.10	-
11	323457.04	2199388.80	Метод спутниковых геодезических измерений (определенный)	0.10	-
12	323600.72	2199541.01	Метод спутниковых геодезических измерений (определенный)	0.10	-
13	323685.29	2199646.22	Метод спутниковых геодезических измерений (определенный)	0.10	-

14	323847.54	2199862.02	Метод спутниковых геодезических измерений (определенный)	0.10	-
15	323906.53	2199948.13	Метод спутниковых геодезических измерений (определенный)	0.10	-
16	323999.87	2200071.98	Метод спутниковых геодезических измерений (определенный)	0.10	-
17	324001.92	2200076.93	Метод спутниковых геодезических измерений (определенный)	0.10	-
18	324026.71	2200253.60	Метод спутниковых геодезических измерений (определенный)	0.10	-
1	324005.53	2200256.67	Метод спутниковых геодезических измерений (определенный)	0.10	-
Зона1(2)	-	-	-	-	-
19	322564.30	2198889.22	Метод спутниковых геодезических измерений (определенный)	0.10	-
20	322544.22	2198731.96	Метод спутниковых геодезических измерений (определенный)	0.10	-
21	322545.56	2198725.25	Метод спутниковых геодезических измерений (определенный)	0.10	-
22	322603.71	2198630.70	Метод спутниковых геодезических измерений (определенный)	0.10	-
23	322694.78	2198494.39	Метод спутниковых геодезических измерений (определенный)	0.10	-
24	322771.73	2198415.45	Метод спутниковых геодезических измерений (определенный)	0.10	-
25	322800.82	2198348.69	Метод спутниковых геодезических измерений (определенный)	0.10	-
26	322804.80	2198343.99	Метод спутниковых геодезических измерений (определенный)	0.10	-

27	322855.05	2198311.35	Метод спутниковых геодезических измерений (определенный)	0.10	-
28	322866.54	2198329.37	Метод спутниковых геодезических измерений (определенный)	0.10	-
29	322819.15	2198360.18	Метод спутниковых геодезических измерений (определенный)	0.10	-
30	322790.56	2198425.80	Метод спутниковых геодезических измерений (определенный)	0.10	-
31	322788.40	2198429.01	Метод спутниковых геодезических измерений (определенный)	0.10	-
32	322712.02	2198507.10	Метод спутниковых геодезических измерений (определенный)	0.10	-
33	322621.83	2198642.09	Метод спутниковых геодезических измерений (определенный)	0.10	-
34	322565.92	2198732.99	Метод спутниковых геодезических измерений (определенный)	0.10	-
35	322585.41	2198885.58	Метод спутниковых геодезических измерений (определенный)	0.10	-
19	322564.30	2198889.22	Метод спутниковых геодезических измерений (определенный)	0.10	-

Исполняющий обязанности директора департамента архитектуры и градостроительства администрации муниципального образования городского округа Курортный район Краснодарского края



М.В. Петухов

Приложение 7

УТВЕРЖДЕНА
постановлением администрации
муниципального образования
городской округ-курорт Сочи
Краснодарского края
от 20.12.2021 № 3092

СХЕМА

границ публичного сервитута в целях размещения объекта электросетевого хозяйства
«ВЛ 6 КВ ОТ ТП-357 ДО ТП-392» (инв. № 00026668), необходимого для электроснабжения населения города Сочи



Координаты территории установления публичного сервитута в целях размещения объекта электросетевого хозяйства «ВЛ 6 КВ ОТ ТП-357 ДО ТП-392» (инв. № 00026668), необходимого для электроснабжения населения города Сочи

Кадастровые номера земельных участков: 23:49:0301011:1214;
23:49:0302016:27; 23:49:0302016:209 (входит в состав ЕЗП 23:49:0302016:208);
23:49:0302016:1032; 23:49:0302016:1033; 23:49:0302016:1281;
23:49:0302016:1283

Номера кадастровых кварталов: 23:49:0301011; 23:49:0302016

Обозначение характерных точек границ	Координаты, м		Метод определения координат характерной точки	Средняя квадратическая погрешность, м	Описание обозначения точки
	X	Y			
1	2	3	4	5	6
1	316052.03	2200471.14	Метод спутниковых геодезических измерений (определенный)	0.10	-
2	316060.71	2200451.65	Метод спутниковых геодезических измерений (определенный)	0.10	-
3	315969.23	2200409.78	Метод спутниковых геодезических измерений (определенный)	0.10	-
4	315960.71	2200429.59	Метод спутниковых геодезических измерений (определенный)	0.10	-
1	316052.03	2200471.14	Метод спутниковых геодезических измерений (определенный)	0.10	-

Исполняющий обязанности директора Департамента архитектуры и градостроительства администрации муниципального образования городской округ-курорт Сочи и кадровой политики



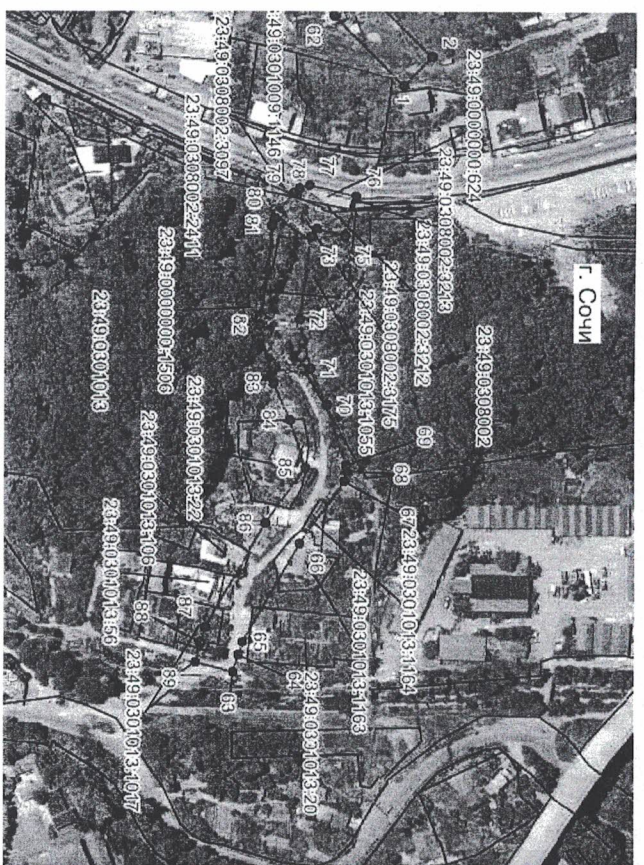
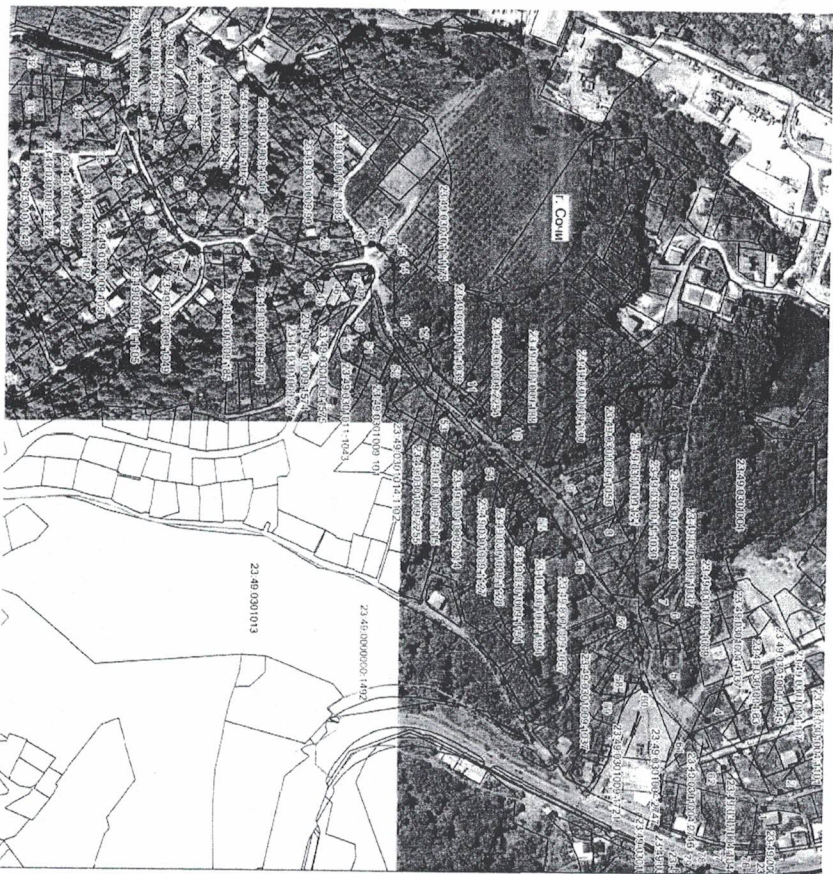
М.В. Петухов

Приложение 8

УТВЕРЖДЕНА
постановлением администрации
Муниципального образования
Городской округ курорт Сочи
Краснодарского края
от 20.12.2021 № 3092

СХЕМА

границ публичного сервитута в целях размещения объекта электросетевого
хозяйства
«ВЛ 6 КВ ОТ ТП-440 ДО ТП-635/544» (инв. № 00026611), необходимого
для электроснабжения населения города Сочи



Координаты территории установления публичного сервитута в целях размещения объекта электросетевого хозяйства «ВЛ 6 КВ ОТ ТП-440 ДЮ ТП-635/544» (инв. № 00026611), необходимого для электроснабжения населения города Сочи

Кадастровые номера земельных участков: 23:49:0000000:624;
 23:49:0000000:1506; 23:49:0000000:8212; 23:49:0301009:1146; 23:49:0301013:20;
 23:49:0301013:22; 23:49:0301013:56; 23:49:0301013:106; 23:49:0301013:1017;
 23:49:0301013:1055; 23:49:0301013:1163; 23:49:0301013:1164;
 23:49:0308002:2411; 23:49:0308002:3097; 23:49:0308002:3101;
 23:49:0308002:3175; 23:49:0308002:3212; 23:49:0308002:3213; 23:49:0301004:83;
 23:49:0301004:107; 23:49:0301004:1037; 23:49:0301004:1044;
 23:49:0301004:1045; 23:49:0301004:1101; 23:49:0301004:2746;
 23:49:0301004:2747; 23:49:0301009:99; 23:49:0301009:101; 23:49:0301009:121;
 23:49:0301009:185; 23:49:0301009:188; 23:49:0301009:246; 23:49:0301009:247;
 23:49:0301009:1009; 23:49:0301009:1030; 23:49:0301009:1032;
 23:49:0301009:1037; 23:49:0301009:1040; 23:49:0301009:1049;
 23:49:0301009:1056; 23:49:0301009:1071; 23:49:0301009:1074;
 23:49:0301009:1127; 23:49:0301009:1574; 23:49:0301009:1575;
 23:49:0301009:1721; 23:49:0301009:2014; 23:49:0301009:2015;
 23:49:0301009:2254; 23:49:0301009:2255; 23:49:0301009:2680;
 23:49:0301009:2681; 23:49:0301011:1039; 23:49:0301011:1043;
 23:49:0301011:1083; 23:49:0301011:1105; 23:49:0301011:1178;
 23:49:0301014:1102; 23:49:0301009:75; 23:49:0301009:76; 23:49:0301009:90;
 23:49:0301009:130; 23:49:0301009:136; 23:49:0301009:207; 23:49:0301009:1022;
 23:49:0301009:1058; 23:49:0301009:1059; 23:49:0301009:1092;
 23:49:0301009:1128; 23:49:0301009:1154; 23:49:0301009:1994;
 23:49:0301009:2671; 23:49:0301009:2672; 23:49:0301011:48; 23:49:0301011:50

Номера кадастровых кварталов: 23:49:0301009; 23:49:0301013; 23:49:0308002;
 23:49:0301004; 23:49:0301011

Обозначение характерных точек границ	Координаты, м		Метод определения координат характерной точки	Средняя квадратическая погрешность, м	Описание обозначения точки
	X	Y			
1	2	3	4	5	6
1	31739.34	2201346.05	Метод спутниковых геодезических измерений (определенный)	0.10	-

2	317354.11	2201330.69	Метод спутниковых геодезических измерений (определенный)	0.10	-
3	317316.35	2201293.46	Метод спутниковых геодезических измерений (определенный)	0.10	-
4	317286.37	2201265.32	Метод спутниковых геодезических измерений (определенный)	0.10	-
5	317245.52	2201225.67	Метод спутниковых геодезических измерений (определенный)	0.10	-
6	317236.17	2201170.69	Метод спутниковых геодезических измерений (определенный)	0.10	-
7	317233.88	2201165.69	Метод спутниковых геодезических измерений (определенный)	0.10	-
8	317182.48	2201103.20	Метод спутниковых геодезических измерений (определенный)	0.10	-
9	317146.30	2201063.11	Метод спутниковых геодезических измерений (определенный)	0.10	-
10	317096.57	2201018.19	Метод спутниковых геодезических измерений (определенный)	0.10	-
11	317054.72	2200975.66	Метод спутниковых геодезических измерений (определенный)	0.10	-
12	317009.86	2200927.90	Метод спутниковых геодезических измерений (определенный)	0.10	-
13	316992.05	2200907.33	Метод спутниковых геодезических измерений (определенный)	0.10	-
14	316990.87	2200858.56	Метод спутниковых геодезических измерений (определенный)	0.10	-
15	316988.40	2200851.96	Метод спутниковых геодезических измерений (определенный)	0.10	-
16	316979.44	2200841.22	Метод спутниковых геодезических измерений (определенный)	0.10	-

17	316976.57	2200838.80	Метод спутниковых геологических измерений (определенный)	0.10	-
18	316971.22	2200837.37	Метод спутниковых геологических измерений (определенный)	0.10	-
19	316968.81	2200837.64	Метод спутниковых геологических измерений (определенный)	0.10	-
20	316927.41	2200847.24	Метод спутниковых геологических измерений (определенный)	0.10	-
21	316861.11	2200826.76	Метод спутниковых геологических измерений (определенный)	0.10	-
22	316858.34	2200826.29	Метод спутниковых геологических измерений (определенный)	0.10	-
23	316813.76	2200824.67	Метод спутниковых геологических измерений (определенный)	0.10	-
24	316794.98	2200806.68	Метод спутниковых геологических измерений (определенный)	0.10	-
25	316782.35	2200782.37	Метод спутниковых геологических измерений (определенный)	0.10	-
26	316781.10	2200780.48	Метод спутниковых геологических измерений (определенный)	0.10	-
27	316763.54	2200759.29	Метод спутниковых геологических измерений (определенный)	0.10	-
28	316748.84	2200737.01	Метод спутниковых геологических измерений (определенный)	0.10	-
29	316714.83	2200690.95	Метод спутниковых геологических измерений (определенный)	0.10	-
30	316711.57	2200688.04	Метод спутниковых геологических измерений (определенный)	0.10	-
31	316707.34	2200686.66	Метод спутниковых геологических измерений (определенный)	0.10	-

32	316658.33	2200681.59	Метод спутниковых геологических измерений (определенный)	0.10	-
33	316656.78	2200702.85	Метод спутниковых геологических измерений (определенный)	0.10	-
34	316700.41	2200707.45	Метод спутниковых геологических измерений (определенный)	0.10	-
35	316731.45	2200749.49	Метод спутниковых геологических измерений (определенный)	0.10	-
36	316746.69	2200772.49	Метод спутниковых геологических измерений (определенный)	0.10	-
37	316763.89	2200793.25	Метод спутниковых геологических измерений (определенный)	0.10	-
38	316777.04	2200818.53	Метод спутниковых геологических измерений (определенный)	0.10	-
39	316778.90	2200820.91	Метод спутниковых геологических измерений (определенный)	0.10	-
40	316801.89	2200842.94	Метод спутниковых геологических измерений (определенный)	0.10	-
41	316803.95	2200844.48	Метод спутниковых геологических измерений (определенный)	0.10	-
42	316808.91	2200845.91	Метод спутниковых геологических измерений (определенный)	0.10	-
43	316856.15	2200847.63	Метод спутниковых геологических измерений (определенный)	0.10	-
44	316923.86	2200868.54	Метод спутниковых геологических измерений (определенный)	0.10	-
45	316927.02	2200869.01	Метод спутниковых геологических измерений (определенный)	0.10	-
46	316929.43	2200868.74	Метод спутниковых геологических измерений (определенный)	0.10	-

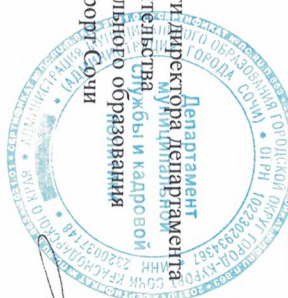
47	316967.22	2200859.98	Метод спутниковых геодезических измерений (определенный)	0.10	-
48	316969.57	2200862.80	Метод спутниковых геодезических измерений (определенный)	0.10	-
49	316970.75	2200911.68	Метод спутниковых геодезических измерений (определенный)	0.10	-
50	316972.18	2200916.78	Метод спутниковых геодезических измерений (определенный)	0.10	-
51	316973.35	2200918.43	Метод спутниковых геодезических измерений (определенный)	0.10	-
52	316994.11	2200942.40	Метод спутниковых геодезических измерений (определенный)	0.10	-
53	317039.38	2200990.58	Метод спутниковых геодезических измерений (определенный)	0.10	-
54	317082.00	2201033.86	Метод спутниковых геодезических измерений (определенный)	0.10	-
55	317131.55	2201078.62	Метод спутниковых геодезических измерений (определенный)	0.10	-
56	317166.42	2201117.34	Метод спутниковых геодезических измерений (определенный)	0.10	-
57	317215.55	2201177.08	Метод спутниковых геодезических измерений (определенный)	0.10	-
58	317225.01	2201232.71	Метод спутниковых геодезических измерений (определенный)	0.10	-
59	317226.30	2201236.26	Метод спутниковых геодезических измерений (определенный)	0.10	-
60	317228.11	2201238.59	Метод спутниковых геодезических измерений (определенный)	0.10	-
61	317271.65	2201280.86	Метод спутниковых геодезических измерений (определенный)	0.10	-

62	317301.61	2201308.98	Метод спутниковых геодезических измерений (определенный)	0.10	-
1	317339.34	2201346.05	Метод спутниковых геодезических измерений (определенный)	0.10	-
Зона1(2)	-	-	-	-	-
63	317248.40	2201659.87	Метод спутниковых геодезических измерений (определенный)	0.10	-
64	317251.17	2201650.55	Метод спутниковых геодезических измерений (определенный)	0.10	-
65	317253.47	2201643.57	Метод спутниковых геодезических измерений (определенный)	0.10	-
66	317283.85	2201591.76	Метод спутниковых геодезических измерений (определенный)	0.10	-
67	317308.16	2201558.00	Метод спутниковых геодезических измерений (определенный)	0.10	-
68	317309.59	2201552.65	Метод спутниковых геодезических измерений (определенный)	0.10	-
69	317309.07	2201549.35	Метод спутниковых геодезических измерений (определенный)	0.10	-
70	317298.41	2201516.71	Метод спутниковых геодезических измерений (определенный)	0.10	-
71	317289.63	2201497.25	Метод спутниковых геодезических измерений (определенный)	0.10	-
72	317283.63	2201471.43	Метод спутниковых геодезических измерений (определенный)	0.10	-
73	317289.34	2201427.09	Метод спутниковых геодезических измерений (определенный)	0.10	-
74	317292.62	2201423.03	Метод спутниковых геодезических измерений (определенный)	0.10	-

75	317307.93	2201426.71	Метод спутниковых геодезических измерений (определенный)	0.10	-
76	317313.67	2201406.09	Метод спутниковых геодезических измерений (определенный)	0.10	-
77	317288.55	2201400.34	Метод спутниковых геодезических измерений (определенный)	0.10	-
78	317283.20	2201401.77	Метод спутниковых геодезических измерений (определенный)	0.10	-
79	317280.23	2201404.31	Метод спутниковых геодезических измерений (определенный)	0.10	-
80	317269.84	2201417.37	Метод спутниковых геодезических измерений (определенный)	0.10	-
81	317268.50	2201421.35	Метод спутниковых геодезических измерений (определенный)	0.10	-
82	317262.35	2201474.40	Метод спутниковых геодезических измерений (определенный)	0.10	-
83	317269.69	2201505.09	Метод спутниковых геодезических измерений (определенный)	0.10	-
84	317278.65	2201524.97	Метод спутниковых геодезических измерений (определенный)	0.10	-
85	317287.04	2201550.79	Метод спутниковых геодезических измерений (определенный)	0.10	-
86	317265.65	2201580.50	Метод спутниковых геодезических измерений (определенный)	0.10	-
87	317233.51	2201635.79	Метод спутниковых геодезических измерений (определенный)	0.10	-
88	317230.85	2201643.85	Метод спутниковых геодезических измерений (определенный)	0.10	-
89	317228.32	2201654.59	Метод спутниковых геодезических измерений (определенный)	0.10	-

63	317248.40	2201659.87	Метод спутниковых геодезических измерений (определенный)	0.10	-
----	-----------	------------	--	------	---

Исполняющий обязанности директора Департамента архитектуры и градостроительства администрации муниципального образования городской округ Курорт-Сочи Краснодарского края




М.В. Петухов

Приложение 9

УТВЕРЖДЕНА
 постановлением администрации
 муниципального образования
 городской округ город-курорт Сочи
 Краснодарского края
 от 28.12.2021 № 30922

СХЕМА

границы публичного сервитута в целях размещения объекта электросетевого
 хозяйства
 «ВЛ 6 КВ ОТ ТП-403 ДО ТП-405» (инв. № 00026643), необходимого
 для электроснабжения населения города Сочи



Координаты территории установления публичного сервитута в целях
 размещения объекта электросетевого хозяйства «ВЛ 6 КВ ОТ ТП-403
 ДО ТП-405» (инв. № 00026643), необходимого для электроснабжения
 населения города Сочи

- Кадастровые номера земельных участков: 23:49:0306004:27; 23:49:0306004:312;
 23:49:0306004:410; 23:49:0306004:415; 23:49:0306004:424; 23:49:0306004:425;
 23:49:0306004:946; 23:49:0306004:947; 23:49:0306004:2851; 23:49:0306004:2852;
 23:49:0306004:3637; 23:49:0306004:3677; 23:49:0306004:4160;
 23:49:0306004:4328; 23:49:0306004:4329; 23:49:0306004:4470;
 23:49:0306004:4471; 23:49:0306004:4520; 23:49:0306004:4521;
 23:49:0306004:5357; 23:49:0306004:5532; 23:49:0306004:5533;
 23:49:0306004:5881; 23:49:0306004:6158; 23:49:0306004:7788;
 23:49:0306004:6487; 23:49:0306004:6491; 23:49:0306004:6661;
 23:49:0306004:6662; 23:49:0306004:6941; 23:49:0306004:6942; 23:49:0306004:43;
 23:49:0306004:3262; 23:49:0306004:4438; 23:49:0306004:4467;
 23:49:0306004:6162

Номер кадастрового квартала: 23:49:0306004

Обозначение характерных точек границы	Координаты, м		Метод определения координат характерной точки	Средняя квадратичная погрешность, м	Описание обозначения точки
	X	Y			
1	2	3	4	5	6
1	322634.10	2202110.83	Метод спутниковых геодезических измерений (определенный)	0.10	-
2	322615.15	2202104.43	Метод спутниковых геодезических измерений (определенный)	0.10	-
3	322630.46	2202069.04	Метод спутниковых геодезических измерений (определенный)	0.10	-
4	322588.10	2202039.45	Метод спутниковых геодезических измерений (определенный)	0.10	-
5	322592.65	2202031.37	Метод спутниковых геодезических измерений (определенный)	0.10	-

6	322586.44	2202024.79	Метод спутниковых геодезических измерений (определенный)	0.10	-
7	322564.20	2202002.94	Метод спутниковых геодезических измерений (определенный)	0.10	-
8	322565.51	2201967.63	Метод спутниковых геодезических измерений (определенный)	0.10	-
9	322541.32	2201924.42	Метод спутниковых геодезических измерений (определенный)	0.10	-
10	322600.88	2201911.78	Метод спутниковых геодезических измерений (определенный)	0.10	-
11	322645.54	2201902.11	Метод спутниковых геодезических измерений (определенный)	0.10	-
12	322675.29	2201902.97	Метод спутниковых геодезических измерений (определенный)	0.10	-
13	322699.12	2201889.80	Метод спутниковых геодезических измерений (определенный)	0.10	-
14	322727.16	2201886.41	Метод спутниковых геодезических измерений (определенный)	0.10	-
15	322747.48	2201880.83	Метод спутниковых геодезических измерений (определенный)	0.10	-
16	322800.59	2201863.34	Метод спутниковых геодезических измерений (определенный)	0.10	-
17	322855.70	2201815.13	Метод спутниковых геодезических измерений (определенный)	0.10	-
18	322903.00	2201785.40	Метод спутниковых геодезических измерений (определенный)	0.10	-
19	322968.06	2201744.00	Метод спутниковых геодезических измерений (определенный)	0.10	-
20	322997.78	2201727.58	Метод спутниковых геодезических измерений (определенный)	0.10	-

21	323001.87	2201718.48	Метод спутниковых геодезических измерений (определенный)	0.10	-
22	323005.57	2201709.19	Метод спутниковых геодезических измерений (определенный)	0.10	-
23	323024.21	2201717.55	Метод спутниковых геодезических измерений (определенный)	0.10	-
24	323020.11	2201726.68	Метод спутниковых геодезических измерений (определенный)	0.10	-
25	323013.30	2201741.86	Метод спутниковых геодезических измерений (определенный)	0.10	-
26	322978.28	2201761.20	Метод спутниковых геодезических измерений (определенный)	0.10	-
27	322913.70	2201802.30	Метод спутниковых геодезических измерений (определенный)	0.10	-
28	322867.68	2201831.23	Метод спутниковых геодезических измерений (определенный)	0.10	-
29	322810.71	2201881.06	Метод спутниковых геодезических измерений (определенный)	0.10	-
30	322753.26	2201899.99	Метод спутниковых геодезических измерений (определенный)	0.10	-
31	322731.02	2201906.09	Метод спутниковых геодезических измерений (определенный)	0.10	-
32	322705.38	2201909.18	Метод спутниковых геодезических измерений (определенный)	0.10	-
33	322680.17	2201923.13	Метод спутниковых геодезических измерений (определенный)	0.10	-
34	322647.40	2201922.17	Метод спутниковых геодезических измерений (определенный)	0.10	-
35	322605.08	2201931.34	Метод спутниковых геодезических измерений (определенный)	0.10	-

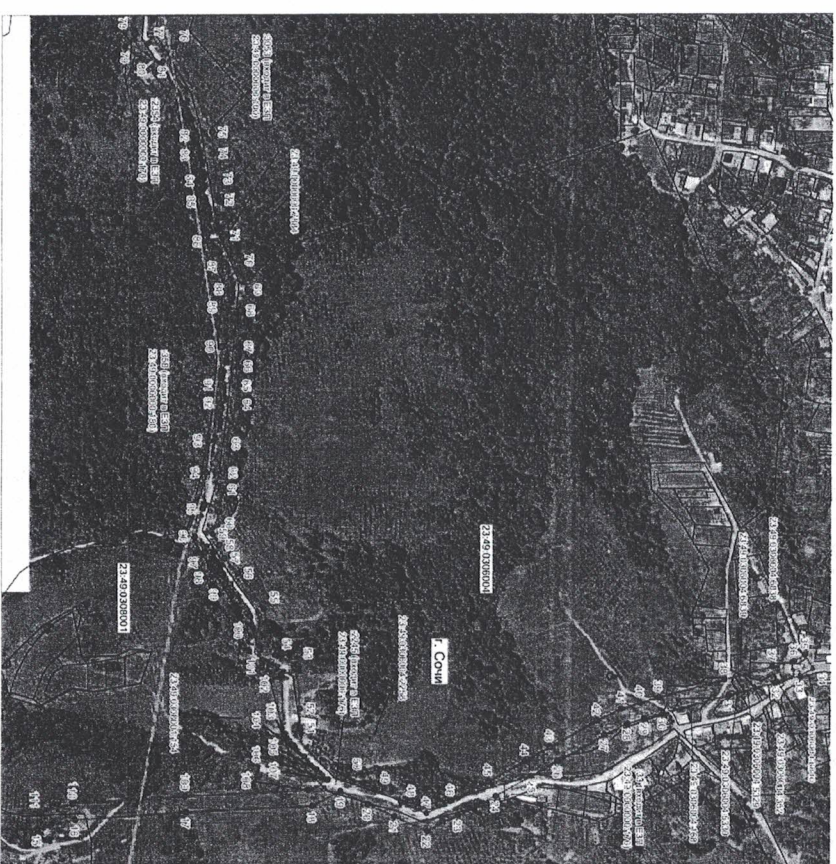
36	322572.04	2201938.34	Метод спутниковых геодезических измерений (определенный)	0.10	-
37	322585.71	2201962.75	Метод спутниковых геодезических измерений (определенный)	0.10	-
38	322584.52	2201994.86	Метод спутниковых геодезических измерений (определенный)	0.10	-
39	322600.72	2202010.79	Метод спутниковых геодезических измерений (определенный)	0.10	-
40	322610.18	2202020.81	Метод спутниковых геодезических измерений (определенный)	0.10	-
41	322619.08	2202025.12	Метод спутниковых геодезических измерений (определенный)	0.10	-
42	322617.56	2202028.62	Метод спутниковых геодезических измерений (определенный)	0.10	-
43	322618.48	2202029.60	Метод спутниковых геодезических измерений (определенный)	0.10	-
44	322616.18	2202031.77	Метод спутниковых геодезических измерений (определенный)	0.10	-
45	322615.78	2202032.68	Метод спутниковых геодезических измерений (определенный)	0.10	-
46	322657.24	2202061.64	Метод спутниковых геодезических измерений (определенный)	0.10	-
1	322634.10	2202110.83	Метод спутниковых геодезических измерений (определенный)	0.10	-

Приложение 10

УТВЕРЖДЕНА
 постановлением администрации
 муниципального образования
 городской округ город-курорт Сочи
 Краснодарского края
 от 20.12.2021 № 3092

СХЕМА
 границ публичного сервитута в целях размещения объекта электросетевого
 хозяйства

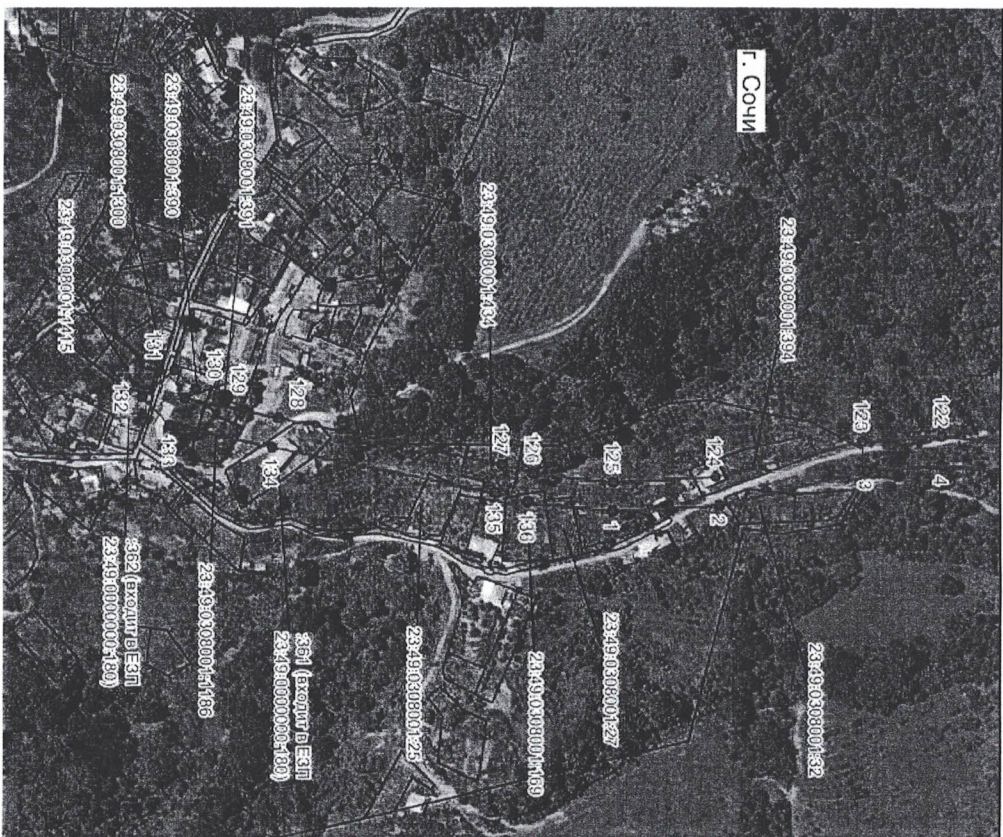
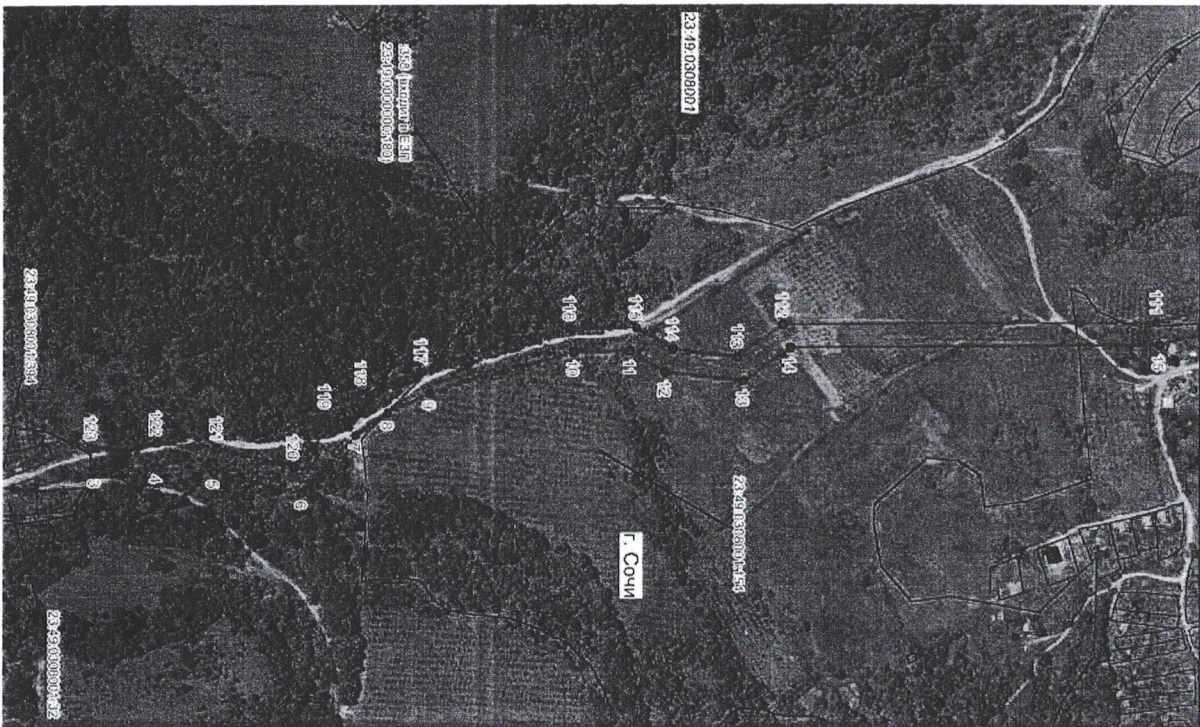
«ВЛ 6 КВ ОТ ТП-337 ДО ТП-372» (инв. № 00023061), необходимого
 для электроснабжения населения города Сочи



Исполняющий обязанности директора департамента
 архитектуры и градостроительства
 администрации муниципального образования
 городской округ город-курорт Сочи
 Краснодарского края



М.В. Петухов



Координаты территории установления публичного сервитута в целях размещения объекта электросетевого хозяйства «ВЛ 6 КВ ОТ ТП-337 ДЮ ТП-372» (инв. № 00023061), необходимого для электроснабжения населения города Сочи

Кадастровые номера земельных участков: 23:49:0000000:7884;
 23:49:0306004:33; 23:49:0306004:2245; 23:49:0306004:2354 (входит в состав ЕЗП 23:49:0000000:176); 23:49:0306004:168; 23:49:0306004:352; 23:49:0306004:2258;
 23:49:0308001:358; 23:49:0308001:361; 23:49:0308001:362; 23:49:0306004:3053
 (входит в состав ЕЗП 23:49:0000000:180); 23:49:0306004:5329;
 23:49:0306004:5330; 23:49:0306004:6838; 23:49:0306004:6839;
 23:49:0306004:6840; 23:49:0308001:154; 23:49:0308001:25; 23:49:0308001:27;
 23:49:0308001:32; 23:49:0308001:169; 23:49:0308001:390; 23:49:0308001:391;
 23:49:0308001:394; 23:49:0308001:434; 23:49:0308001:1186; 23:49:0308001:1300;
 23:49:0308001:1415

Номера кадастровых кварталов: 23:49:0306004; 23:49:0308001

Площадь публичного сервитута 71472 кв. м

Обозначение характерных точек границ	Координаты, м		Метод определения координат характерной точки	Средняя квадратическая погрешность, м	Описание обозначения точки
	X	Y			
1	2	3	4	5	6
1	319916.15	2203429.87	Метод спутниковых геодезических измерений (определенный)	0.10	-
2	319990.61	2203425.51	Метод спутниковых геодезических измерений (определенный)	0.10	-
3	320092.41	2203400.72	Метод спутниковых геодезических измерений (определенный)	0.10	-
4	320145.13	2203397.30	Метод спутниковых геодезических измерений (определенный)	0.10	-
5	320193.65	2203401.60	Метод спутниковых геодезических измерений (определенный)	0.10	-
6	320269.10	2203419.49	Метод спутниковых геодезических измерений (определенный)	0.10	-

7	320315.74	2203370.53	Метод спутниковых геодезических измерений (определенный)	0.10	-
8	320344.61	2203352.14	Метод спутниковых геодезических измерений (определенный)	0.10	-
9	320380.08	2203335.25	Метод спутниковых геодезических измерений (определенный)	0.10	-
10	320504.16	2203299.56	Метод спутниковых геодезических измерений (определенный)	0.10	-
11	320553.33	2203299.13	Метод спутниковых геодезических измерений (определенный)	0.10	-
12	320583.57	2203317.17	Метод спутниковых геодезических измерений (определенный)	0.10	-
13	320651.49	2203325.01	Метод спутниковых геодезических измерений (определенный)	0.10	-
14	320692.47	2203296.94	Метод спутниковых геодезических измерений (определенный)	0.10	-
15	321010.83	2203294.40	Метод спутниковых геодезических измерений (определенный)	0.10	-
16	321057.38	2203282.54	Метод спутниковых геодезических измерений (определенный)	0.10	-
17	321194.88	2203272.66	Метод спутниковых геодезических измерений (определенный)	0.10	-
18	321351.77	2203265.29	Метод спутниковых геодезических измерений (определенный)	0.10	-
19	321386.53	2203246.39	Метод спутниковых геодезических измерений (определенный)	0.10	-
20	321420.02	2203262.53	Метод спутниковых геодезических измерений (определенный)	0.10	-
21	321453.54	2203278.25	Метод спутниковых геодезических измерений (определенный)	0.10	-

22	321494.92	2203296.69	Метод спутниковых геодезических измерений (определений)	0.10	-
23	321533.67	2203276.80	Метод спутниковых геодезических измерений (определений)	0.10	-
24	321580.61	2203252.18	Метод спутниковых геодезических измерений (определений)	0.10	-
25	321626.61	2203227.61	Метод спутниковых геодезических измерений (определений)	0.10	-
26	321659.22	2203209.89	Метод спутниковых геодезических измерений (определений)	0.10	-
27	321716.71	2203177.24	Метод спутниковых геодезических измерений (определений)	0.10	-
28	321745.11	2203163.69	Метод спутниковых геодезических измерений (определений)	0.10	-
29	321766.65	2203156.61	Метод спутниковых геодезических измерений (определений)	0.10	-
30	321789.53	2203150.22	Метод спутниковых геодезических измерений (определений)	0.10	-
31	321872.43	2203128.00	Метод спутниковых геодезических измерений (определений)	0.10	-
32	321930.30	2203111.82	Метод спутниковых геодезических измерений (определений)	0.10	-
33	321960.34	2203104.19	Метод спутниковых геодезических измерений (определений)	0.10	-
34	321976.35	2203094.87	Метод спутниковых геодезических измерений (определений)	0.10	-
35	321966.22	2203077.47	Метод спутниковых геодезических измерений (определений)	0.10	-
36	321952.64	2203085.37	Метод спутниковых геодезических измерений (определений)	0.10	-

37	321925.10	2203092.36	Метод спутниковых геодезических измерений (определений)	0.10	-
38	321867.11	2203108.58	Метод спутниковых геодезических измерений (определений)	0.10	-
39	321784.21	2203130.80	Метод спутниковых геодезических измерений (определений)	0.10	-
40	321760.79	2203137.33	Метод спутниковых геодезических измерений (определений)	0.10	-
41	321737.59	2203144.95	Метод спутниковых геодезических измерений (определений)	0.10	-
42	321707.39	2203159.38	Метод спутниковых геодезических измерений (определений)	0.10	-
43	321649.44	2203192.29	Метод спутниковых геодезических измерений (определений)	0.10	-
44	321617.05	2203209.87	Метод спутниковых геодезических измерений (определений)	0.10	-
45	321571.19	2203234.38	Метод спутниковых геодезических измерений (определений)	0.10	-
46	321524.39	2203258.92	Метод спутниковых геодезических измерений (определений)	0.10	-
47	321494.30	2203274.37	Метод спутниковых геодезических измерений (определений)	0.10	-
48	321461.92	2203259.93	Метод спутниковых геодезических измерений (определений)	0.10	-
49	321428.66	2203244.35	Метод спутниковых геодезических измерений (определений)	0.10	-
50	321393.42	2203227.36	Метод спутниковых геодезических измерений (определений)	0.10	-
51	321366.81	2203169.15	Метод спутниковых геодезических измерений (определений)	0.10	-

52	321336.10	2203145.10	Метод спутниковых геодезических измерений (определенный)	0.10	-
53	321332.91	2203090.41	Метод спутниковых геодезических измерений (определенный)	0.10	-
54	321306.87	2203078.41	Метод спутниковых геодезических измерений (определенный)	0.10	-
55	321291.84	2203020.74	Метод спутниковых геодезических измерений (определенный)	0.10	-
56	321258.74	2202976.90	Метод спутниковых геодезических измерений (определенный)	0.10	-
57	321241.90	2202957.96	Метод спутниковых геодезических измерений (определенный)	0.10	-
58	321235.49	2202941.07	Метод спутниковых геодезических измерений (определенный)	0.10	-
59	321226.91	2202927.00	Метод спутниковых геодезических измерений (определенный)	0.10	-
60	321235.10	2202899.97	Метод спутниковых геодезических измерений (определенный)	0.10	-
61	321238.29	2202871.77	Метод спутниковых геодезических измерений (определенный)	0.10	-
62	321239.55	2202850.29	Метод спутниковых геодезических измерений (определенный)	0.10	-
63	321242.69	2202815.12	Метод спутниковых геодезических измерений (определенный)	0.10	-
64	321256.39	2202767.93	Метод спутниковых геодезических измерений (определенный)	0.10	-
65	321255.98	2202743.94	Метод спутниковых геодезических измерений (определенный)	0.10	-
66	321257.69	2202719.91	Метод спутниковых геодезических измерений (определенный)	0.10	-

67	321257.98	2202695.97	Метод спутниковых геодезических измерений (определенный)	0.10	-
68	321260.53	2202650.26	Метод спутниковых геодезических измерений (определенный)	0.10	-
69	321270.01	2202624.01	Метод спутниковых геодезических измерений (определенный)	0.10	-
70	321258.83	2202587.44	Метод спутниковых геодезических измерений (определенный)	0.10	-
71	321241.08	2202557.31	Метод спутниковых геодезических измерений (определенный)	0.10	-
72	321234.30	2202512.76	Метод спутниковых геодезических измерений (определенный)	0.10	-
73	321232.41	2202486.07	Метод спутниковых геодезических измерений (определенный)	0.10	-
74	321226.10	2202453.98	Метод спутниковых геодезических измерений (определенный)	0.10	-
75	321225.63	2202426.87	Метод спутниковых геодезических измерений (определенный)	0.10	-
76	321177.50	2202320.80	Метод спутниковых геодезических измерений (определенный)	0.10	-
77	321146.07	2202316.22	Метод спутниковых геодезических измерений (определенный)	0.10	-
78	321128.63	2202303.97	Метод спутниковых геодезических измерений (определенный)	0.10	-
79	321117.06	2202320.45	Метод спутниковых геодезических измерений (определенный)	0.10	-
80	321138.43	2202335.46	Метод спутниковых геодезических измерений (определенный)	0.10	-
81	321163.70	2202339.14	Метод спутниковых геодезических измерений (определенный)	0.10	-

82	321205.57	2202431.39	Метод спутниковых геодезических измерений (определенный)	0,10	-
83	321206.00	2202456.12	Метод спутниковых геодезических измерений (определенный)	0,10	-
84	321212.41	2202488.73	Метод спутниковых геодезических измерений (определенный)	0,10	-
85	321214.26	2202514.98	Метод спутниковых геодезических измерений (определенный)	0,10	-
86	321221.76	2202564.19	Метод спутниковых геодезических измерений (определенный)	0,10	-
87	321240.27	2202595.60	Метод спутниковых геодезических измерений (определенный)	0,10	-
88	321248.79	2202623.47	Метод спутниковых геодезических измерений (определенный)	0,10	-
89	321240.57	2202646.22	Метод спутниковых геодезических измерений (определенный)	0,10	-
90	321237.84	2202695.27	Метод спутниковых геодезических измерений (определенный)	0,10	-
91	321235.82	2202743.40	Метод спутниковых геодезических измерений (определенный)	0,10	-
92	321236.21	2202765.31	Метод спутниковых геодезических измерений (определенный)	0,10	-
93	321222.85	2202811.22	Метод спутниковых геодезических измерений (определенный)	0,10	-
94	321219.37	2202850.23	Метод спутниковых геодезических измерений (определенный)	0,10	-
95	321215.30	2202895.89	Метод спутниковых геодезических измерений (определенный)	0,10	-
96	321205.03	2202929.80	Метод спутниковых геодезических измерений (определенный)	0,10	-

97	321217.33	2202949.95	Метод спутниковых геодезических измерений (определенный)	0,10	-
98	321224.38	2202968.58	Метод спутниковых геодезических измерений (определенный)	0,10	-
99	321243.14	2202989.66	Метод спутниковых геодезических измерений (определенный)	0,10	-
100	321273.36	2203029.70	Метод спутниковых геодезических измерений (определенный)	0,10	-
101	321289.79	2203092.71	Метод спутниковых геодезических измерений (определенный)	0,10	-
102	321313.51	2203103.65	Метод спутниковых геодезических измерений (определенный)	0,10	-
103	321316.91	2203177.31	Метод спутниковых геодезических измерений (определенный)	0,10	-
104	321341.44	2203203.77	Метод спутниковых геодезических измерений (определенный)	0,10	-
105	321357.16	2203220.25	Метод спутниковых геодезических измерений (определенный)	0,10	-
106	321370.23	2203233.15	Метод спутниковых геодезических измерений (определенный)	0,10	-
107	321370.34	2203233.27	Метод спутниковых геодезических измерений (определенный)	0,10	-
108	321346.57	2203245.39	Метод спутниковых геодезических измерений (определенный)	0,10	-
109	321193.78	2203252.54	Метод спутниковых геодезических измерений (определенный)	0,10	-
110	321054.52	2203262.48	Метод спутниковых геодезических измерений (определенный)	0,10	-
111	321008.25	2203274.28	Метод спутниковых геодезических измерений (определенный)	0,10	-

112	320686.19	2203276.84	Метод спутниковых геодезических измерений (определенный)	0.10	-
113	320646.33	2203304.13	Метод спутниковых геодезических измерений (определенный)	0.10	-
114	320590.17	2203297.65	Метод спутниковых геодезических измерений (определенный)	0.10	-
115	320558.79	2203278.95	Метод спутниковых геодезических измерений (определенный)	0.10	-
116	320501.18	2203279.44	Метод спутниковых геодезических измерений (определенный)	0.10	-
117	320373.08	2203316.27	Метод спутниковых геодезических измерений (определенный)	0.10	-
118	320334.83	2203334.48	Метод спутниковых геодезических измерений (определенный)	0.10	-
119	320303.30	2203354.57	Метод спутниковых геодезических измерений (определенный)	0.10	-
120	320262.24	2203397.03	Метод спутниковых геодезических измерений (определенный)	0.10	-
121	320196.75	2203381.66	Метод спутниковых геодезических измерений (определенный)	0.10	-
122	320145.37	2203377.10	Метод спутниковых геодезических измерений (определенный)	0.10	-
123	320089.63	2203380.72	Метод спутниковых геодезических измерений (определенный)	0.10	-
124	319987.77	2203405.51	Метод спутниковых геодезических измерений (определенный)	0.10	-
125	319916.71	2203409.67	Метод спутниковых геодезических измерений (определенный)	0.10	-
126	319861.50	2203403.33	Метод спутниковых геодезических измерений (определенный)	0.10	-

127	319839.82	2203397.28	Метод спутниковых геодезических измерений (определенный)	0.10	-
128	319684.35	2203365.58	Метод спутниковых геодезических измерений (определенный)	0.10	-
129	319619.91	2203351.96	Метод спутниковых геодезических измерений (определенный)	0.10	-
130	319627.57	2203345.54	Метод спутниковых геодезических измерений (определенный)	0.10	-
131	319612.49	2203332.61	Метод спутниковых геодезических измерений (определенный)	0.10	-
132	319590.39	2203351.12	Метод спутниковых геодезических измерений (определенный)	0.10	-
133	319609.10	2203370.28	Метод спутниковых геодезических измерений (определенный)	0.10	-
134	319679.85	2203385.22	Метод спутниковых геодезических измерений (определенный)	0.10	-
135	319835.16	2203416.88	Метод спутниковых геодезических измерений (определенный)	0.10	-
136	319857.62	2203423.15	Метод спутниковых геодезических измерений (определенный)	0.10	-
1	319916.15	2203429.87	Метод спутниковых геодезических измерений (определенный)	0.10	-

Исполняющий обязанности директора департамента архитектуры и градостроительства –
 Администрация муниципального образования
 городской округ город-курорт Сочи
 Краснодарского края



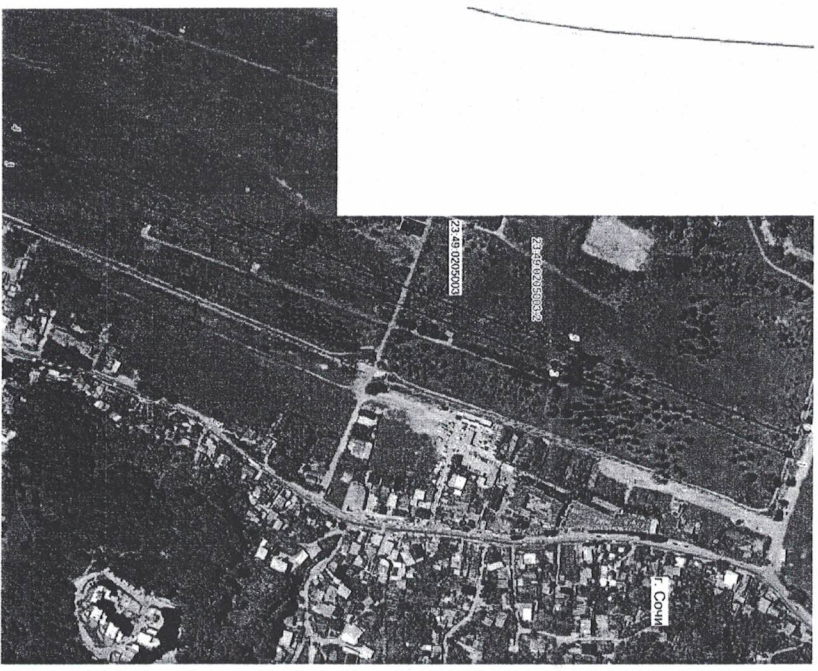
М.В. Петухов

Приложение 11

УТВЕРЖДЕНА
 постановлением администрации
 муниципального образования
 городской округ город-курорт Сочи
 Краснодарского края
 от 20.08.2021 № 320/22

СХЕМА

границ публичного сервитута в целях размещения объекта электросетевого
 хозяйства
 «ВЛ 6 КВ ОТ ТП-361 ДО ТП-84» (инв. № 00023073), необходимого
 для электроснабжения населения города Сочи



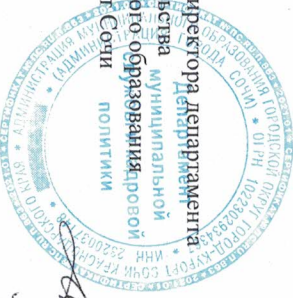
Координаты территории установления публичного сервитута в целях
 размещения объекта электросетевого хозяйства «ВЛ 6 КВ ОТ ТП-361
 ДО ТП-84» (инв. № 00023073), необходимого для электроснабжения населения
 города Сочи

Кадастровый номер земельного участка: 23:49:0205003:2

Номер кадастрового квартала: 23:49:0205003

Обозначение характерных точек границы	Координаты, м		Метод определения координат характерной точки	Средняя квадратическая погрешность, м	Описание обозначения точки
	X	Y			
1	2	3	4	5	6
1	322529.34	2200277.88	Метод спутниковых геодезических измерений (определенный)	0.10	-
2	322255.28	2200172.54	Метод спутниковых геодезических измерений (определенный)	0.10	-
3	321619.71	2199927.10	Метод спутниковых геодезических измерений (определенный)	0.10	-
4	321627.28	2199907.02	Метод спутниковых геодезических измерений (определенный)	0.10	-
5	322262.96	2200152.56	Метод спутниковых геодезических измерений (определенный)	0.10	-
6	322537.18	2200257.93	Метод спутниковых геодезических измерений (определенный)	0.10	-
1	322529.34	2200277.88	Метод спутниковых геодезических измерений (определенный)	0.10	-

Исполняющий обязанности директора департамента
 архитектуры и градостроительства
 администрации муниципального образования
 городской округ город-курорт Сочи
 Краснодарского края



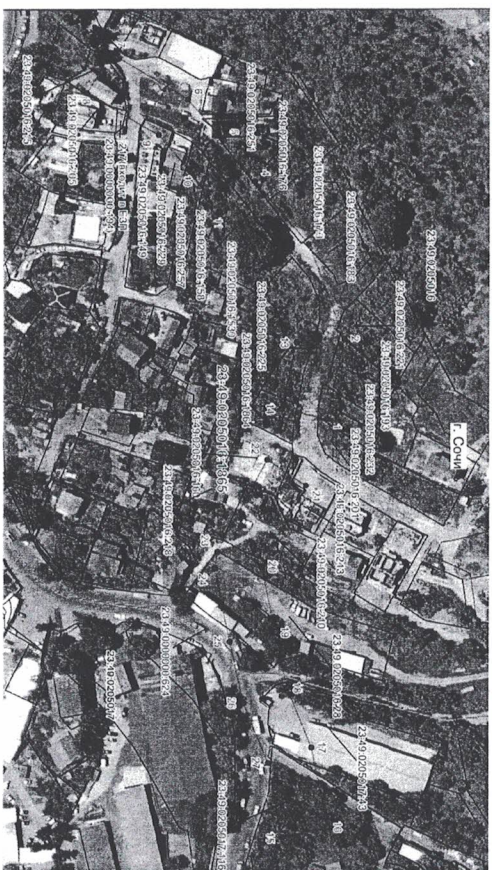
М.В. Петухов

Приложение 12

УТВЕРЖДЕНА
 постановлением администрации
 муниципального образования
 городской округ город-курорт Сочи
 Краснодарского края
 от 20.12.2021 № 3082

СХЕМА

границ публичного сервитута в целях размещения объекта электросетевого
 хозяйства
 «ВЛ 6 КВ ОТ ТП-81 ДО ТП-523» (инв. № 00023066), необходимого
 для электроснабжения населения города Сочи



Координаты территории установления публичного сервитута в целях
 размещения объекта электросетевого хозяйства «ВЛ 6 КВ ОТ ТП-81
 ДО ТП-523» (инв. № 00023066), необходимого для электроснабжения
 населения города Сочи

Кадастровые номера земельных участков: 23:49:0205016:149;
 23:49:0205016:158; 23:49:0205016:174; 23:49:0205016:176; 23:49:0205016:183;
 23:49:0205016:193; 23:49:0205016:205; 23:49:0205016:215; 23:49:0205016:217
 (входит в состав ЕЗП 23:49:0000000:194); 23:49:0205016:221;
 23:49:0205016:225; 23:49:0205016:229; 23:49:0205016:232; 23:49:0205016:251;
 23:49:0205016:257; 23:49:0205016:1864; 23:49:0205016:1865;
 23:49:0205016:1530; 23:49:0000000:624; 23:49:0205016:28; 23:49:0205016:160;
 23:49:0205016:210; 23:49:0205016:243; 23:49:0205017:43; 23:49:0205017:1168

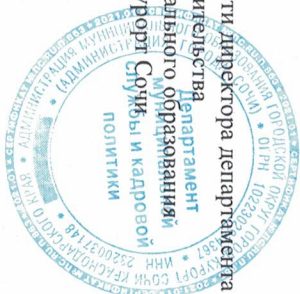
Номер кадастрового квартала: 23:49:0205016

Обозначение характерных точек границы	Координаты, м		Метод определения координат характерной точки	Средняя квадратическая погрешность, м	Описание обозначения точки
	X	Y			
1	320150.25	2199907.20	Метод спутниковых геодезических измерений (определенный)	0.10	-
2	320158.52	2199870.14	Метод спутниковых геодезических измерений (определенный)	0.10	-
3	320141.80	2199826.46	Метод спутниковых геодезических измерений (определенный)	0.10	-
4	320116.90	2199797.91	Метод спутниковых геодезических измерений (определенный)	0.10	-
5	320102.62	2199778.82	Метод спутниковых геодезических измерений (определенный)	0.10	-
6	320085.94	2199759.87	Метод спутниковых геодезических измерений (определенный)	0.10	-
7	320050.02	2199738.52	Метод спутниковых геодезических измерений (определенный)	0.10	-

8	320039.09	2199756.92	Метод спутниковых геодезических измерений (определенный)	0.10	-
9	320072.10	2199776.55	Метод спутниковых геодезических измерений (определенный)	0.10	-
10	320086.00	2199792.32	Метод спутниковых геодезических измерений (определенный)	0.10	-
11	320100.24	2199811.37	Метод спутниковых геодезических измерений (определенный)	0.10	-
12	320123.18	2199837.66	Метод спутниковых геодезических измерений (определенный)	0.10	-
13	320136.23	2199871.77	Метод спутниковых геодезических измерений (определенный)	0.10	-
14	320129.36	2199902.54	Метод спутниковых геодезических измерений (определенный)	0.10	-
1	320150.25	2199907.20	Метод спутниковых геодезических измерений (определенный)	0.10	-
Зона(2)	-	-	-	-	-
15	320129.91	2200099.12	Метод спутниковых геодезических измерений (определенный)	0.10	-
16	320150.81	2200094.22	Метод спутниковых геодезических измерений (определенный)	0.10	-
17	320143.30	2200058.08	Метод спутниковых геодезических измерений (определенный)	0.10	-
18	320131.96	2200030.34	Метод спутниковых геодезических измерений (определенный)	0.10	-
19	320126.32	2200004.56	Метод спутниковых геодезических измерений (определенный)	0.10	-
20	320120.10	2199975.00	Метод спутниковых геодезических измерений (определенный)	0.10	-

21	320140.53	2199937.79	Метод спутниковых геодезических измерений (определенный)	0.10	-
22	320122.57	2199926.06	Метод спутниковых геодезических измерений (определенный)	0.10	-
23	320099.43	2199968.18	Метод спутниковых геодезических измерений (определенный)	0.10	-
24	320098.34	2199975.53	Метод спутниковых геодезических измерений (определенный)	0.10	-
25	320105.41	2200099.10	Метод спутниковых геодезических измерений (определенный)	0.10	-
26	320111.81	2200037.58	Метод спутниковых геодезических измерений (определенный)	0.10	-
27	320123.11	2200065.23	Метод спутниковых геодезических измерений (определенный)	0.10	-
15	320129.91	2200099.12	Метод спутниковых геодезических измерений (определенный)	0.10	-

Исполняющий обязанности директора департамента архитектуры и градостроительства администрации муниципального образования городской округ-курорт Сочи Краснодарского края



M.V. Petukhov
М.В. Петухов