



АДМИНИСТРАЦИЯ
МУНИЦИПАЛЬНОГО ОБРАЗОВАНИЯ ГОРОДСКОЙ ОКРУГ
ГОРОД-КУРОРТ СОЧИ КРАСНОДАРСКОГО КРАЯ

ПО С Т А Н О В Л Е Н И Е

от 20.12.2021

№ 3080

Об установлении публичных сервитутов в целях размещения некоторых объектов электросетевого хозяйства, необходимых для электроснабжения населения города Сочи

В административно муниципальном образовании городской округ город-курорт Сочи Краснодарского края обратилось публичное акционерное общество «Россети Кубань» (основной государственный регистрационный номер 1022301427268) с ходатайством об установлении публичных сервитутов в целях размещения объектов электросетевого хозяйства «ВЛ 10 КВ ОТ ТП Д-248 ДО ТП Д-142» (инв. № 00025337), «ВЛ 10 КВ ОТ ТП Д-54 ДО ТП Д-214» (инв. № 00026676), «ВЛ 10 КВ ОТ ТП Д-53 ДО ТП Д-109» (инв. № 000026695), «ВЛ 10 КВ ОТ ТП Д-62 ДО ТП Д-191» (инв. № 000026601), «ВЛ 10 КВ ОТ ТП Д-84 ДО РП-31» (инв. № 000026575), «ВЛ 10 КВ ОТ ТП Д-63 ДО ТП Д-200» (инв. № 000026589), «ВЛ 10 КВ ОТ ТП-137 ДО ТП-130» (инв. № 000026533), «ВЛ 10 КВ ОТ ТП-120 ДО ТП-71» (инв. № 000026673), «ВЛ 10 КВ ОТ ТП-153 ДО ТП-143» (инв. № 000026570), «ВЛ 10 КВ ОТ ТП-154 ДО Д-108» (инв. № 000026603), «ВЛ 10 КВ ОТ ОПОРЫ N 1 ДО ТП-33» (инв. № 000027633), «ВЛ 10 КВ ОТ КТП Д-359 до ТП-362» (инв. № 000028029), «ВЛ 10 КВ ОТ П/СТ *ЛОО* ДО ТП Д-142» (инв. № 000026512), «ВЛ 10 КВ ОТ КТП-72» (инв. № 000060005), «ВЛ 10 КВ ОТ ТП Д-197 ДО ТП Д-93» (инв. № 000026682), «ВЛ 10 КВ ОТ ТП-143 ДО ТП-96» (инв. № 000026640), необходимых для организации электроснабжения населения.

Информационное сообщение о возможности установления публичного сервитута для размещения объектов электросетевого хозяйства – «ВЛ 10 КВ ОТ ТП Д-248 ДО ТП Д-142» (инв. № 00025337), «ВЛ 10 КВ ОТ ТП Д-54 ДО ТП Д-214» (инв. № 00026676), «ВЛ 10 КВ ОТ ТП Д-53 ДО ТП Д-109» (инв. № 000026695), «ВЛ 10 КВ ОТ ТП Д-62 ДО ТП Д-191» (инв. № 000026575), «ВЛ 10 КВ ОТ ТП Д-84 ДО РП-31» (инв. № 000026575), «ВЛ 10 КВ ОТ ТП Д-63 ДО ТП Д-200» (инв. № 000026589), «ВЛ 10 КВ ОТ ТП-137 ДО ТП-130» (инв. № 000026533), «ВЛ 10 КВ ОТ ТП-120 ДО ТП-71»

(инв. № 000026673), «ВЛ 10 КВ ОТ ТП-153 ДО ТП-143» (инв. № 000026570), «ВЛ 10 КВ ОТ ТП-154 ДО Д-108» (инв. № 000026603), «ВЛ 10 КВ ОТ ОПОРЫ N 1 ДО ТП-33» (инв. № 000027633), «ВЛ 10 КВ ОТ КТП Д-359 до ТП-362» (инв. № 000028029), «ВЛ 10 КВ ОТ П/СТ *ЛОО* ДО ТП Д-142» (инв. № 000026512), «ВЛ 10 КВ ОТ КТП-72» (инв. № 000060005), «ВЛ 10 КВ ОТ ТП Д-197 ДО ТП Д-93» (инв. № 000026682), «ВЛ 10 КВ ОТ ТП-143 ДО ТП-96» (инв. № 000026640), необходимых для электроснабжения населения города Сочи, опубликовано в газете «Новости Сочи» от 16 октября 2021 года № 153 (3725) – № 154 (3726) и размещено на официальном сайте администрации муниципального образования городской округ город-курорт Сочи Краснодарского края в информационно-телекоммуникационной сети Интернет.

В соответствии со статьями 23, 39.37, 39.38, 39.43 Земельного кодекса Российской Федерации, статьей 3.6 Федерального закона от 25 октября 2001 года № 137-ФЗ «О введении в действие Земельного кодекса Российской Федерации», Постановлением Правительства Российской Федерации от 24 февраля 2009 года № 160 «О порядке установления охранных зон объектов электросетевого хозяйства и особых условий использования земельных участков, расположенных в границах таких зон» ПОСТАНОВЛЯЮ:

1. Утвердить схемы границ публичного сервитута в целях размещения электроснабжения населения города Сочи:

1) «ВЛ 10 КВ ОТ ТП Д-248 ДО ТП Д-142» (инв. № 00025337), принадлежащего публичному акционерному обществу «Россети Кубань» на основании справки о балансовой принадлежности от 1 марта 2021 года № 65, на части земельных участков, расположенных по адресным ориентирам:

- Краснодарский край, г. Сочи, Сочинский национальный парк, Дагомыское лесничество, с кадастровым номером 23.49.0000000.1203;
- Российская Федерация, Краснодарский край, городской округ город-курорт Сочи, город Сочи, Лазаревский внутригородской район города Сочи, ул. Енисейская, зу/у 6Д, с кадастровым номером 23.49.0000000.8241;
- Российская Федерация, Краснодарский край, городской округ город-курорт Сочи, город Сочи, Лазаревский район, ул. Енисейская, зу/у 6Д/1, с кадастровым номером 23.49.0123013.1326;
- Российская Федерация, Краснодарский край, городской округ город-курорт Сочи, город Сочи, Лазаревский внутригородской район города Сочи, ул. Енисейская, зу/у 6Г, с кадастровым номером 23.49.0123013.1327;
- Российская Федерация, Краснодарский край, городской округ город-курорт Сочи, город Сочи, Лазаревский район, ул. Енисейская, зу/у 6Д/2, с кадастровым номером 23.49.0123013.1328;
- край Краснодарский, г. Сочи, р-н Лазаревский, 161, ул. Декабристов, с кадастровым номером 23.49.0123014.2;
- край Краснодарский, г. Сочи, р-н Лазаревский, п. Горный Воздух, участок № 1, ул. Енисейская, с кадастровым номером 23.49.0136003.1447;

Краснодарский край, Сочи, Сочинский национальный парк, Дагомыское лесничество, с кадастровым номером 23:49:0136003:2823;

Краснодарский край, г. Сочи, Лазаревский, с. Нижнее Уч-Дере, ул. Енисейская, с кадастровым номером 23:49:0136003:3675;

Краснодарский край, г. Сочи, Лазаревский, с. Нижнее Уч-Дере, ул. Енисейская, с кадастровым номером 23:49:0136003:3676 и земли неразграниченной государственной собственности, согласно схеме границ публичного сервитута (приложение 1);

2) «ВЛ 10 КВ ОТ ТП Д-54 ДО ТП Д-214» (инв. № 00026676), принадлежало публичному акционерному обществу «Россети Кубань» на основании справки о балансовой принадлежности от 1 марта 2021 года № 65, на части земельных участков, расположенных по адресным ориентирам:

край Краснодарский, г. Сочи, р-н Лазаревский, п. Нижнее Лоо, 30, ул. Лооская, с кадастровым номером 23:49:0132007:19;

край Краснодарский, г. Сочи, р-н Лазаревский, ул. Лооская, 28, с кадастровым номером 23:49:0132007:29;

край Краснодарский, г. Сочи, район Лазаревский, с. Горное Лоо, ул. Календарная, участок № 655, с кадастровым номером 23:49:0132007:897;

край Краснодарский, г. Сочи, район Лазаревский, с. Горное Лоо, ул. Календарная, участок № 657, с кадастровым номером 23:49:0132007:898;

край Краснодарский, г. Сочи, район Лазаревский, с. Горное Лоо, ул. Календарная, участок № 656, с кадастровым номером 23:49:0132007:899;

Краснодарский край, г. Сочи, р-н Лазаревский, с. Горное Лоо, ул. Кузнецкая, 27, с кадастровым номером 23:49:0132007:1550 и земли неразграниченной государственной собственности, согласно схеме границ публичного сервитута (приложение 2);

3) «ВЛ 10 КВ ОТ ТП Д-53 ДО ТП Д-109» (инв. № 000026695), принадлежало публичному акционерному обществу «Россети Кубань» на основании справки о балансовой принадлежности от 1 марта 2021 года № 65, на части земельных участков, расположенных по адресным ориентирам:

край Краснодарский, г. Сочи, р-н Лазаревский, п. В. Уч-Дере, пер. Фундушный, 4, с кадастровым номером 23:49:0136003:33;

Краснодарский край, г. Сочи, Лазаревский р-н, п. Дагомыс, с кадастровым номером 23:49:0136003:2207;

Краснодарский край, г. Сочи, Лазаревский р-н, п. Верхнее Уч-Дере, пер. Фундушный, на земельном участке расположен жилой дом № 12, с кадастровым номером 23:49:0136003:4030;

Российская Федерация, Краснодарский край, городской округ город-курорт Сочи, Лазаревский р-н, с. Верхнее Уч-Дере, пер. Фундушный, 3/у 12А, с кадастровым номером 23:49:0136003:4031;

край Краснодарский, г. Сочи, р-н Лазаревский, в границах ЗАО «Дагомысчай», р-н с. Верхнее Уч-Дере, участок № 138, с кадастровым номером 23:49:0136003:1540;

край Краснодарский, г. Сочи, р-н Лазаревский, в границах ЗАО «Дагомысчай», р-н с. Верхнее Уч-Дере, участок № 137, с кадастровым номером 23:49:0136003:1542;

Краснодарский край, г. Сочи, Сочинский национальный парк, Дагомыское лесничество, с кадастровым номером 23:49:0000000:25 (Единое землепользование), в том числе земельные участки с кадастровыми номерами 23:49:0136003:1633, 23:49:0136003:1607;

Краснодарский край, г. Сочи, Лазаревский район, в границах ЗАО «Дагомысчай», район с. Верхнее Уч-Дере, в районе участка № 135, с кадастровым номером 23:49:0136003:2405;

Краснодарский край, проходит через кадастровые районы Туапсинский (23:33), г. Сочи (23:49), с кадастровым номером 23:49:0136003:2117;

край Краснодарский, г. Сочи, район Лазаревский, ЭСК «ПС-110 КВ Лоо» с прилегающими ВЛ-110 КВ: «Дагомыс-Лоо», с кадастровым номером 23:49:0000000:277 (Единое землепользование), в том числе земельные участки с кадастровыми номерами 23:49:0136003:1650, 23:49:0136003:1648, 23:49:0136003:1647;

Краснодарский край, г. Сочи, с кадастровым номером 23:49:0136003:3187;

край Краснодарский, г. Сочи, р-н Лазаревский, в границах ЗАО «Дагомысчай», район с. Верхнее Уч-Дере, в районе участка № 135, с кадастровым номером 23:49:0136003:1923;

Краснодарский край, г. Сочи, Лазаревский район, в границах ЗАО «Дагомысчай», район с. Верхнее Уч-Дере, в районе участка № 135, с кадастровым номером 23:49:0136003:2404;

край Краснодарский, г. Сочи, р-н Лазаревский, в границах ЗАО «Дагомысчай», район с. Верхнее Уч-Дере, в районе участка № 135, с кадастровым номером 23:49:0136003:1924;

Краснодарский край, г. Сочи, Лазаревский район, в границах ЗАО «Дагомысчай», район с. Верхнее Уч-Дере, в районе участка № 135, с кадастровым номером 23:49:0136003:2400;

Краснодарский край, г. Сочи, Лазаревский район, в границах ЗАО «Дагомысчай», район с. Верхнее Уч-Дере, в районе участка № 135, с кадастровым номером 23:49:0136003:2406;

Краснодарский край, г. Сочи, Лазаревский район, в границах ЗАО «Дагомысчай», район с. Верхнее Уч-Дере, в районе участка № 135, с кадастровым номером 23:49:0136003:2398;

Краснодарский край, г. Сочи, Лазаревский район, в границах ЗАО «Дагомысчай», район с. Верхнее Уч-Дере, в районе участка № 135, с кадастровым номером 23:49:0136003:2393;

Краснодарский край, г. Сочи, Лазаревский район, в границах ЗАО «Дагомысчай», район с. Верхнее Уч-Дере, в районе участка № 135, с кадастровым номером 23:49:0136003:2397;

Краснодарский край, г. Сочи, Лазаревский район, в границах ЗАО «Дагомысчай», район с. Верхнее Учдере, в районе участка № 135, с кадастровым номером 23:49:0136003:2401;

Краснодарский край, г. Сочи, Сочинский национальный парк, Дагомыское лесничество, с кадастровым номером 23:49:0136003:2259;

Краснодарский край, г. Сочи, Сочинский национальный парк, Дагомыское лесничество, с кадастровым номером 23:49:0136003:2260;

Краснодарский край, г. Сочи, Лазаревский р-н, в границах ЗАО «Дагомысчай», р-н с. Культурное Учдере, с кадастровым номером 23:49:0136003:2283;

Краснодарский край, г. Сочи, р-н Лазаревский, в границах ЗАО «Дагомысчай», р-н с. Культурное Учдере, участок № 147, с кадастровым номером 23:49:0136003:1546;

Краснодарский край, г. Сочи, Лазаревский р-н, в границах микрорайон Уч-Дере, ул. Чайная, при жилом доме № 66-А, с кадастровым номером 23:49:0124002:45;

Краснодарский край, г. Сочи, р-н Лазаревский, в границах ЗАО «Дагомысчай», р-н с. Культурное Учдере, участок № 167, с кадастровым номером 23:49:0136003:1557;

Российская Федерация, Краснодарский край, г. Сочи, район Лазаревский, с Уч-Дере, с кадастровым номером 23:49:0124002:1485;

Краснодарский край, г. Сочи, р-н Лазаревский, п. Культурное Уч-Дере, участок № 64, с кадастровым номером 23:49:0124001:107;

Краснодарский край, г. Сочи, р-н Лазаревский, с. Культурное Уч-Дере, ул. Чайная, 21, с кадастровым номером 23:49:0124002:1103;

Краснодарский край, г. Сочи, р-н Лазаревский, п. Уч-Дере, ул. 9 Мая, 29, с кадастровым номером 23:49:0124002:12;

Краснодарский край, г. Сочи, Лазаревский, с. Культурное Уч-Дере, ул. 9 Мая, с кадастровым номером 23:49:0000000:8618;

Краснодарский край, г. Сочи, Лазаревский, п. Уч-Дере (Культурное Уч-Дере), ул. 9 Мая, с кадастровым номером 23:49:0000000:9170;

Краснодарский край, г. Сочи, Лазаревский, с. Культурное Уч-Дере, ул. 9 Мая, с кадастровым номером 23:49:0124002:1153;

Краснодарский край, г. Сочи, район Лазаревский, ул. 9 Мая, д. 23, с кадастровым номером 23:49:0124001:54;

Краснодарский край, г. Сочи, Лазаревский, п. Уч-Дере, ул. 9 Мая, с кадастровым номером 23:49:0124003:1117;

Краснодарский край, г. Сочи, Лазаревский, п. Уч-Дере, ул. 9 Мая, с кадастровым номером 23:49:0124003:1116;

Краснодарский край, г. Сочи, район Лазаревский, ул. 9 Мая, на земельном участке расположен жилой дом № 13, с кадастровым номером 23:49:0124003:1480;

Краснодарский край, г. Сочи, район Лазаревский, ул. 9 Мая, с кадастровым номером 23:49:0124003:1481;

Краснодарский край, г. Сочи, Лазаревский, п. Уч-Дере, ул. 9 Мая, с кадастровым номером 23:49:0124003:1112;

Краснодарский край, г. Сочи, Лазаревский, п. Уч-Дере, ул. 9 Мая, с кадастровым номером 23:49:0124003:1126;

Краснодарский край, г. Сочи, Лазаревский, п. Уч-Дере, ул. 9 Мая, с кадастровым номером 23:49:0124003:1114;

Краснодарский край, г. Сочи, Лазаревский район, п. Уч-Дере, ул. 9 Мая, на земельном участке расположен жилой дом № 9, с кадастровым номером 23:49:0124003:1494;

Краснодарский край, город-курорт Сочи, Лазаревский район, микрорайон Уч-Дере, ул. 9 Мая, № 18, с кадастровым номером 23:49:0124003:79;

Краснодарский край, г. Сочи, Лазаревский р-н, ул. 9 Мая, на земельном участке расположен жилой дом № 18/1, с кадастровым номером 23:49:0000000:11578;

Краснодарский край, г. Сочи, Лазаревский р-н, ул. 9 Мая, с кадастровым номером 23:49:0000000:11579;

Краснодарский край, г. Сочи, р-н Лазаревский, п. Культурное Уч-Дере, ул. 9 Мая, № 35, с кадастровым номером 23:49:0136003:1830;

Краснодарский край, г. Сочи, р-н Лазаревский, автодорога подъезд к с. Уч-Дере - с. Верхнее Уч-Дере, с кадастровым номером 23:49:0000000:172 (Единое землепользование), в том числе земельный участок с кадастровым номером 23:49:0000000:858;

Краснодарский край, г. Сочи, район Лазаревский, п. Уч-Дере, ул. 9 Мая, дом 30, с кадастровым номером 23:49:0124003:54;

Краснодарский край, г. Сочи, р-н Лазаревский, п. Культурное Уч-Дере, ул. 9 Мая, на земельном участке расположен жилой дом № 26, с кадастровым номером 23:49:0124003:1488;

Краснодарский край, г. Сочи, Лазаревский, п. Культурное Уч-Дере, ул. 9 Мая, с кадастровым номером 23:49:0124003:1145;

Российская Федерация, Краснодарский край, городской округ город-курорт Сочи, Лазаревский внутригородской район, ул. 9 Мая, з/у 22, с кадастровым номером 23:49:0124003:1138;

Краснодарский край, г. Сочи, Лазаревский район, п. Уч-Дере, ул. 9 Мая, на земельном участке расположен жилой дом № 20, с кадастровым номером 23:49:0124003:1081;

Российская Федерация, Краснодарский край, городской округ город-курорт Сочи, город-курорт Сочи, Лазаревский район, ул. 9 Мая, участок № 20А, с кадастровым номером 23:49:0124003:1023;

Краснодарский край, г. Сочи, район Лазаревский, п. Культурное Уч-Дере, участок № 3 согласно схеме перепланировки квартала, с кадастровым номером 23:49:0136003:756;

Краснодарский край, г. Сочи, Лазаревский, ул. 9 Мая, с кадастровым номером 23:49:0124003:1082;

Краснодарский край, г. Сочи, р-н Лазаревский, п. Культурное Уч-Дере, участок 6, с кадастровым номером 23:49:0125001:1129;

край Краснодарский, г. Сочи, р-н Лазаревский, п. Культурное Уч-Дере, уч. 30, ЖСТ «Чаевод», с кадастровым номером 23:49:0136003:1586;

край Краснодарский, город Сочи, район Лазаревский, п. Уч-Дере, ул. 9 Мая, 40 «В», с кадастровым номером 23:49:0136003:974 и земли неразграниченной государственной собственности, согласно схеме границ публичного сервитута (приложение 3);

4) «ВЛ 10 КВ ОТ ТП Д-62 ДО ТП Д-191» (инв. № 000026601), принадлежащего публичному акционерному обществу «Россети Кубань» на основании справки о балансовой принадлежности от 1 марта 2021 года № 65, на части земельных участков, расположенных по адресным ориентирам:

край Краснодарский, г. Сочи, Сочинский национальный парк, Головинское лесничество, с кадастровым номером 23:49:0000000:1211;

край Краснодарский, г. Сочи, р-н Лазаревский, п. Якорная Щель, ул. Череповецкая, земельный участок № 10, с кадастровым номером 23:49:0119001:10;

край Краснодарский, г. Сочи, р-н Лазаревский, п. Якорная Щель, ул. Череповецкая, уч. № 11, с кадастровым номером 23:49:0119001:14;

Краснодарский край, г. Сочи, Сочинский национальный парк, Головинское лесничество, с кадастровым номером 23:49:0119001:1033;

Краснодарский край, г. Сочи, Лазаревский, ул. Главная, с кадастровым номером 23:49:0119001:1112;

Краснодарский край, г. Сочи, Сочинский национальный парк, Головинское лесничество, с кадастровым номером 23:49:0000000:44 (Единое землепользование), в том числе земельные участки с кадастровыми номерами 23:49:0119002:218, 23:49:0132002:275;

Краснодарский край, г. Сочи, Лазаревский район, п. Якорная Щель, ул. Череповецкая, с кадастровым номером 23:49:0119002:1047;

Краснодарский край, г. Сочи, Сочинский национальный парк, Головинское лесничество, с кадастровым номером 23:49:0119002:1085;

Российская Федерация, Краснодарский край, городской округ город-курорт Сочи, город-курорт Сочи, Лазаревский район, ул. Череповецкая, участок № 4Г, с кадастровым номером 23:49:0119002:1805;

Краснодарский край, г. Сочи, Лазаревский, п. Якорная Щель, с кадастровым номером 23:49:0119002:1806 и земли неразграниченной государственной собственности, согласно схеме границ публичного сервитута (приложение 4);

5) «ВЛ 10 КВ ОТ ТП Д-84 ДО РП-31» (инв. № 000026575), принадлежащего публичному акционерному обществу «Россети Кубань» на основании справки о балансовой принадлежности от 1 марта 2021 года № 65, на части земельных участков, расположенных по адресным ориентирам:

Краснодарский край, г. Сочи, р-н Лазаревский, в районе санатория «Белые Ночи», в микрорайоне «Уч-Дере», с кадастровым номером 23:49:0000000:729;

Краснодарский край, г. Сочи, Лазаревский район, в районе санатория «Белые Ночи», в микрорайоне «Уч-Дере», с кадастровым номером 23:49:0000000:730;

край Краснодарский, г. Сочи, р-н Лазаревский, в районе санатория «Белые Ночи», в микрорайоне «Уч-Дере», с кадастровым номером 23:49:0000000:731;

Краснодарский край, г. Сочи, р-н Лазаревский, ул. Семашко, на земельном участке расположен жилой дом, д. 37/8, с кадастровым номером 23:49:0000000:732;

край Краснодарский, г. Сочи, р-н Лазаревский, в районе санатория «Белые Ночи», в микрорайоне «Уч-Дере», с кадастровым номером 23:49:0000000:736;

край Краснодарский, г. Сочи, р-н Лазаревский, п. Уч-Дере, с кадастровым номером 23:49:0125001:9;

край Краснодарский, г. Сочи, п. Уч-Дере, с кадастровым номером 23:49:0125001:109;

край Краснодарский, г. Сочи, р-н Лазаревский, в районе санатория «Белые Ночи», в микрорайоне «Уч-Дере», с кадастровым номером 23:49:0125001:1042;

Краснодарский край, г. Сочи, Лазаревский район, в районе санатория «Белые Ночи», в микрорайоне «Уч-Дере», с кадастровым номером 23:49:0125001:1048;

край Краснодарский, г. Сочи, р-н Лазаревский, п. Уч-Дере, с кадастровым номером 23:49:0125003:58;

Краснодарский край, г. Сочи, Сочинский национальный парк, Дагомыское лесничество, с кадастровым номером 23:49:0125003:1082 и земли неразграниченной государственной собственности, согласно схеме границ публичного сервитута (приложение 5);

6) «ВЛ 10 КВ ОТ ТП Д-63 ДО ТП Д-200» (инв. № 000026589), принадлежащего публичному акционерному обществу «Россети Кубань» на основании справки о балансовой принадлежности от 1 марта 2021 года № 65, на части земельных участков, расположенных по адресным ориентирам:

Краснодарский край, г. Сочи, Лазаревский район, п. Головинка, ул. Центральная, с кадастровым номером 23:49:0118009:1080;

край Краснодарский, г. Сочи, р-н Лазаревский, п. Головинка, ул. Центральная, участок № 5, с кадастровым номером 23:49:0118009:3;

Краснодарский край, г. Сочи, Лазаревский район, п. Головинка, ул. Центральная, с кадастровым номером 23:49:0118009:1081;

край Краснодарский, г. Сочи, район Лазаревский, с кадастровым номером 23:49:0000000:524;

край Краснодарский, г. Сочи, Сочинский национальный парк, Головинское лесничество, с кадастровым номером 23:49:0000000:1209, край Краснодарский, г. Сочи, р-н Лазаревский, п. Якорная Щель, с кадастровым номером 23:49:0119001:12;

Краснодарский край, г. Сочи, Лазаревский район, с кадастровым номером 23:49:0119001:1030 и земли неразграниченной государственной собственности, согласно схеме границ публичного сервитута (приложение 6);

7) «ВЛ 10 КВ ОТ ТП-137 ДО ТП-130» (инв. № 000026533), принадлежащего публичному акционерному обществу «Россети Кубань» на основании справки о балансовой принадлежности от 1 марта 2021 года № 65, на части земельных участков, расположенных по адресным ориентирам:

край Краснодарский, г. Сочи, р-н Лазаревский, п. Дагомыс, ул. Армавирская, 150, с кадастровым номером 23:49:0125005:3;

край Краснодарский, г. Сочи, р-н Лазаревский, микрорайон Дагомыс, в районе школы № 82, ул. Армавирская, земельный участок № 1, с кадастровым номером 23:49:0125005:136;

Краснодарский край, г. Сочи, р-н Лазаревский, ул. Армавирская, на земельном участке расположен жилой дом 164/3, с кадастровым номером 23:49:0125005:137;

Краснодарский край, г. Сочи, р-н Лазаревский, п. Дагомыс, ул. Армавирская, в районе СОШ № 82, участок № 17, с кадастровым номером 23:49:0125005:138;

край Краснодарский, город-курорт Сочи, р-н Лазаревский, микрорайон Дагомыс, по улице Армавирской, в районе средней образовательной школы № 82, земельный участок № 40, с кадастровым номером 23:49:0125005:156;

Краснодарский край, г. Сочи, Лазаревский, ул. Армавирская, с кадастровым номером 23:49:0125005:181;

Российская Федерация, Краснодарский край, городской округ город-курорт Сочи, Лазаревский внутригородской район, город Сочи, ул. Армавирская, з/у 164/2, с кадастровым номером 23:49:0125005:188;

Краснодарский край, г. Сочи, Лазаревский, ул. Армавирская, с кадастровым номером 23:49:0125005:1498;

354207, Краснодарский край, г. Сочи, р-н Лазаревский, ул. Армавирская, с кадастровым номером 23:49:0125005:2053;

Краснодарский край, г. Сочи, р-н Лазаревский, п. Дагомыс, участок № 174, с кадастровым номером 23:49:0136005:1431 и земли неразграниченной государственной собственности, согласно схеме границ публичного сервитута (приложение 7);

8) «ВЛ 10 КВ ОТ ТП-120 ДО ТП-71» (инв. № 000026673), принадлежащего публичному акционерному обществу «Россети Кубань» на основании справки о балансовой принадлежности от 1 марта 2021 года № 65, на части земельных участков, расположенных по адресным ориентирам:

Краснодарский край, г. Сочи, р-н Лазаревский, автодорога п. Головинка - с. Большой Китмай, с кадастровым номером 23:49:0000000:10406;

Краснодарский край, г. Сочи, Сочинский национальный парк, Головинское лесничество, с кадастровым номером 23:49:0000000:44 (Единное землепользование), в том числе земельный участок с кадастровым номером 23:49:0131001:558;

Краснодарский край, г. Сочи, Сочинский национальный парк, Головинское лесничество, с кадастровым номером 23:49:0131001:1287;

край Краснодарский, г. Сочи, район Лазаревский, а. Малий Китмай, ул. Убыхская, 88 А, с кадастровым номером 23:49:0131002:161;

Краснодарский край, г. Сочи, р-н Лазаревский, Сочинский национальный парк, с кадастровым номером 23:49:0131002:1089 и земли неразграниченной государственной собственности, согласно схеме границ публичного сервитута (приложение 8);

9) «ВЛ 10 КВ ОТ ТП-153 ДО ТП-143» (инв. № 000026570), принадлежащего публичному акционерному обществу «Россети Кубань» на основании справки о балансовой принадлежности от 1 марта 2021 года № 65, на части земельных участков, расположенных по адресным ориентирам:

Краснодарский край, г. Сочи, р-н Лазаревский, в районе с. Культурное Учдере (участок № 152), с кадастровым номером 23:49:0000000:1029;

край Краснодарский, г. Сочи, р-н Лазаревский, с кадастровым номером 23:49:0124002:1004;

край Краснодарский, г. Сочи, р-н Лазаревский, ул. Грунтовова, 9/1, с кадастровым номером 23:49:0124004:27;

край Краснодарский, г. Сочи, р-н Лазаревский, ЖСТ «Чаевод», массив «У холодильника», земельный участок № 28, с кадастровым номером 23:49:0124004:1001;

край Краснодарский, г. Сочи, р-н Лазаревский, ЖСТ «Чаевод», массив «У холодильника», земельный участок № 27, с кадастровым номером 23:49:0124004:1002;

край Краснодарский, г. Сочи, р-н Лазаревский, в границах ЗАО «Дагомысчай», р-н с. Культурное Учдере, участок № 317, с кадастровым номером 23:49:0124004:1007;

Краснодарский край, г. Сочи, Сочинский национальный парк, Дагомыское лесничество, с кадастровым номером 23:49:0124004:1028;

край Краснодарский, г. Сочи, р-н Лазаревский, ул. Культурная, микрорайон Уч-Дере, с кадастровым номером 23:49:0124004:1415;

Краснодарский край, г. Сочи, Сочинский национальный парк, Дагомыское лесничество, с кадастровым номером 23:49:0125001:1065 и земли неразграниченной государственной собственности, согласно схеме границ публичного сервитута (приложение 9);

10) «ВЛ 10 КВ ОТ ТП-154 ДО Д-108» (инв. № 000026603), принадлежащего публичному акционерному обществу «Россети Кубань» на основании справки о балансовой принадлежности от 1 марта 2021 года № 65, на части земельных участков, расположенных по адресным ориентирам:

край Краснодарский, г. Сочи, р-н Лазаревский, ш. Барановское, с кадастровым номером 23:49:0125020:1017;

Краснодарский край, г. Сочи, р-н Лазаревский, в границах ЗАО «Дагомысчай», р-н п. Дагомыс, с кадастровым номером 23:49:0125020:1123;

Краснодарский край, г. Сочи, р-н Лазаревский, в границах ЗАО «Дагомысчай», р-н п. Дагомыс, с кадастровым номером 23:49:0125020:1125;

Краснодарский край, г. Сочи, р-н Лазаревский, в границах ЗАО «Дагомысчай», р-н п. Дагомыс, с кадастровым номером 23:49:0125020:1127;

Краснодарский край, г. Сочи, Лазаревский, п. Дагомыс, ул. Барановское шоссе, с кадастровым номером 23:49:0125020:1389 и земли неразграниченной государственной собственности, согласно схеме границ публичного сервитута (приложение 10);

11) «ВЫ 10 КВ ОТ ОПОРЫ N 1 ДО ТП-33» (инв. № 000027633), принадлежащего публичному акционерному обществу «Россети Кубань» на основании справки о балансовой принадлежности от 1 марта 2021 года № 65, на части земельных участков, расположенных по адресным ориентирам:

Краснодарский край, г. Сочи, р-н Лазаревский, с кадастровым номером 23:49:0000000:526;

край Краснодарский, г. Сочи, р-н Лазаревский, п. Нижняя Беранда, ул. Главная, земельный участок № 113, с кадастровым номером 23:49:0120002:42;

Российская Федерация, Краснодарский край, город Сочи, Лазаревский район, ул. Главная, на земельном участке расположен жилой дом № 15/32, с кадастровым номером 23:49:0120002:118;

край Краснодарский, г. Сочи, р-н Лазаревский, п. Нижняя Беранда, схема застройки ул. Главной, участок № 150, с кадастровым номером 23:49:0120002:173;

край Краснодарский, г. Сочи, р-н Лазаревский, п. Нижняя Беранда, схема застройки ул. Главной, участок № 152, с кадастровым номером 23:49:0120002:175;

край Краснодарский, г. Сочи, р-н Лазаревский, п. Нижняя Беранда, схема застройки ул. Главной, участок № 151, с кадастровым номером 23:49:0120002:176;

край Краснодарский, г. Сочи, район Лазаревский, с кадастровым номером 23:49:0120002:188;

край Краснодарский, г. Сочи, район Лазаревский, с кадастровым номером 23:49:0120002:189;

край Краснодарский, город Сочи, р-н Лазаревский, п. Дегляжка, ул. Главная (район МЧЗ), земельный участок № 158, с кадастровым номером 23:49:0120002:211;

край Краснодарский, город Сочи, р-н Лазаревский, п. Дегляжка, ул. Главная (район МЧЗ), земельный участок № 13, с кадастровым номером 23:49:0120002:212;

край Краснодарский, г. Сочи, район Лазаревский, с. Дегляжка, ул. Главная, № 157, с кадастровым номером 23:49:0120002:224;

край Краснодарский, город Сочи, р-н Лазаревский, п. Нижняя Беранда, ул. Главная, земельный участок № 185, с кадастровым номером 23:49:0120002:233;

край Краснодарский, город Сочи, р-н Лазаревский, п. Нижняя Беранда, ул. Главная, земельный участок № 190, с кадастровым номером 23:49:0120002:234;

край Краснодарский, город Сочи, р-н Лазаревский, п. Нижняя Беранда, ул. Главная, земельный участок № 187, с кадастровым номером 23:49:0120002:236;

край Краснодарский, город Сочи, район Лазаревский внутригородской, поселок Нижняя Беранда, по ул. Главной, земельный участок № 112, с кадастровым номером 23:49:0120002:241;

край Краснодарский, г. Сочи, р-н Лазаревский, п. Дегляжка, ул. Главная (район МЧЗ), земельный участок № 68, с кадастровым номером 23:49:0120002:249;

край Краснодарский, г. Сочи, р-н Лазаревский, п. Нижняя Беранда, ул. Главная, земельный участок № 186, с кадастровым номером 23:49:0120002:260;

край Краснодарский, г. Сочи, р-н Лазаревский, пос. Нижняя Беранда, ул. Главная, участок № 283 согласно проекту застройки, с кадастровым номером 23:49:0120002:283;

край Краснодарский, г. Сочи, район Лазаревский, п. Н. Беранда, ул. Главная, участок № 284 согласно проекту застройки, с кадастровым номером 23:49:0120002:285;

край Краснодарский, г. Сочи, район Лазаревский, с. Дегляжка, с кадастровым номером 23:49:0120002:303;

край Краснодарский, город Сочи, район Лазаревский, п. Дегляжка, по ул. Глубокой, с кадастровым номером 23:49:0120002:334;

край Краснодарский, г. Сочи, район Лазаревский, с. Дегляжка, с кадастровым номером 23:49:0120002:368;

край Краснодарский, г. Сочи, р-н Лазаревский, п. Дегляжка, район МЧЗ, ул. Главная, земельный участок № 176-а, с кадастровым номером 23:49:0120002:1073;

край Краснодарский, г. Сочи, р-н Лазаревский, п. Дегляжка, ул. Главная, с кадастровым номером 23:49:0120002:1082;

край Краснодарский, г. Сочи, р-н Лазаревский, с. Дегляжка, ул. Главная, с кадастровым номером 23:49:0120002:1084;

Краснодарский край, г. Сочи, с кадастровым номером 23:49:0120002:1097;

край Краснодарский, город-курорт Сочи, Лазаревский район, с. Дегляжка, ул. Главная в районе базы отдыха МЧЗ «Слава», земельный участок № 1а, с кадастровым номером 23:49:0120002:1117;

Российская Федерация, Краснодарский край, город Сочи, Лазаревский район, ул. Главная, участок 15/33, с кадастровым номером 23:49:0120002:1158; край Краснодарский, г. Сочи, р-н Лазаревский, с. Беранда, с кадастровым номером 23:49:0120002:1159;

край Краснодарский, г. Сочи, р-н Лазаревский, с. Беранда, с кадастровым номером 23:49:0120002:1160;

край Краснодарский, г. Сочи, р-н Лазаревский, с. Беранда, с кадастровым номером 23:49:0120002:1161;

Краснодарский край, г. Сочи, Лазаревский, ул. Главная, уч. 15/31А, с кадастровым номером 23:49:0120002:1247;

край Краснодарский, г. Сочи, п. Нижняя Беранда, с кадастровым номером 23:49:0120002:1248;

Краснодарский край, г. Сочи (Черноморское лесничество ФГУ «Дюссский опытный лесхоз»), с кадастровым номером 23:49:0120002:1264;

Краснодарский край, г. Сочи (Черноморское лесничество ФГУ «Дюссский опытный лесхоз»), с кадастровым номером 23:49:0120002:1267;

Краснодарский край, г. Сочи, р-н Лазаревский, с. Дегляжка, ул. Главная, с кадастровым номером 23:49:0120002:1279;

край Краснодарский, г. Сочи, район Лазаревский, с. Дегляжка, с кадастровым номером 23:49:0120002:1286;

Краснодарский край, г. Сочи, р-н Лазаревский, с. Дегляжка, с кадастровым номером 23:49:0120002:1305;

Краснодарский край, г. Сочи, р-н Лазаревский, в районе ул. Главная, Липовой, Розовой, Ближней, Аллой, с кадастровым номером 23:49:0120002:1509;

край Краснодарский, г. Сочи, р-н Лазаревский, п. Дегляжка, ул. Главная, с кадастровым номером 23:49:0120002:1526;

Краснодарский край, г. Сочи, Лазаревский, ул. Главная, с кадастровым номером 23:49:0120002:1585;

Краснодарский край, г. Сочи, Лазаревский, ул. Главная, с кадастровым номером 23:49:0120002:1586;

Краснодарский край, г. Сочи, Лазаревский, с. Дегляжка, с кадастровым номером 23:49:0120002:1667;

Краснодарский край, г. Сочи, Лазаревский, с. Дегляжка, с кадастровым номером 23:49:0120002:1668;

Краснодарский край, г. Сочи, Лазаревский, с. Дегляжка, с кадастровым номером 23:49:0120002:1669 и земли незаграниченной государственной собственности, согласно схеме границ публичного сервитута (приложение 11);

12) «ВЛ 10 кв от КТПШ Д-359 до ТП-362» (инв. № 000028029), принадлежащего публичному акционерному обществу «Россети Кубань»

на основании справки о балансовой принадлежности от 1 марта 2021 года № 65, на части земельных участков, расположенных по адресным ориентирам:

Краснодарский край, г. Сочи, р-н Лазаревский, ул. Молодежная, на земельном участке расположен жилой дом 57, с кадастровым номером 23:49:0000000:1954;

край Краснодарский, г. Сочи, район Лазаревский, ул. Львовская, д. 1/274б, с кадастровым номером 23:49:0121002:539;

Краснодарский край, г. Сочи, Лазаревский, ул. Львовская, с кадастровым номером 23:49:0121002:543;

край Краснодарский, г. Сочи, р-н Лазаревский, п. Вардане, ул. Молодежная, 45, с кадастровым номером 23:49:0121004:146;

край Краснодарский, г. Сочи, район Лазаревский, пос. Вардане, ул. Молодежная, 51Б, с кадастровым номером 23:49:0121004:219;

Краснодарский край, г. Сочи, р-н Лазаревский, п. Вардане, ул. Молодежная, с кадастровым номером 23:49:0121004:1079;

Краснодарский край, г. Сочи, р-н Лазаревский, ул. Молодежная, на земельном участке расположен жилой дом 53, с кадастровым номером 23:49:0121004:1084;

Российская Федерация, Краснодарский край, городской округ город-курорт Сочи, город-курорт Сочи, Лазаревский район, ул. Молодежная, участок № 55Б, с кадастровым номером 23:49:0121004:1116;

Краснодарский край, г. Сочи, Лазаревский р-н, п. Вардане, ул. Молодежная, с кадастровым номером 23:49:0121004:1299;

Краснодарский край, г. Сочи, р-н Лазаревский, п. Вардане, ул. Молодежная, на земельном участке расположен жилой дом № 39, с кадастровым номером 23:49:0121004:1301;

Краснодарский край, г. Сочи, р-н Лазаревский, п. Вардане, ул. Молодежная, на земельном участке расположен жилой дом 39 а, с кадастровым номером 23:49:0121004:1302;

Российская Федерация, Краснодарский край, г. Сочи, р-н Лазаревский, п. Вардане, ул. Молодежная, с кадастровым номером 23:49:0121004:1466;

Краснодарский край, г. Сочи, р-н Лазаревский, п. Вардане, ул. Молодежная, с кадастровым номером 23:49:0121004:1467;

Краснодарский край, г. Сочи, р-н Лазаревский, п. Вардане, ул. Молодежная, с кадастровым номером 23:49:0121004:1468;

край Краснодарский, г. Сочи, р-н Лазаревский, ул. Молодежная, 36, с кадастровым номером 23:49:0121005:14;

край Краснодарский, г. Сочи, р-н Лазаревский, п. Вардане, ул. Молодежная, 52а, с кадастровым номером 23:49:0121005:98;

край Краснодарский, г. Сочи, р-н Лазаревский, п. Вардане, ул. Минеральная, 5, с кадастровым номером 23:49:0121005:134;

край Краснодарский, г. Сочи, р-н Лазаревский, п. Вардане, ул. Молодежная, участок № 42, с кадастровым номером 23:49:0121005:172;

край Краснодарский, г. Сочи, р-н Лазаревский, п. Вардане, ул. Молодежная, с кадастровым номером 23:49:0121005:1024;

Российская Федерация, Краснодарский край, город Сочи, Лазаревский район, ул. Молодежная, участок № 44б, с кадастровым номером 23:49:0121005:1054;

Краснодарский край, г. Сочи, Лазаревский, п. Вардане, ул. Молодежная, с кадастровым номером 23:49:0121005:1290;

Краснодарский край, г. Сочи, Лазаревский, п. Вардане, ул. Молодежная, с кадастровым номером 23:49:0121005:1291;

Краснодарский край, г. Сочи, Лазаревский, п. Вардане, ул. Молодежная, с кадастровым номером 23:49:0121005:1368;

Краснодарский край, г. Сочи, р-н Лазаревский, микрорайон Вардане, ул. Молодежная, с кадастровым номером 23:49:0121005:1727;

Краснодарский край, г. Сочи, Лазаревский район, п. Вардане, ул. Молодежная, с кадастровым номером 23:49:0121005:1732;

Краснодарский край, г. Сочи, Лазаревский район, п. Вардане, ул. Молодежная, с кадастровым номером 23:49:0121005:1733;

Российская Федерация, Краснодарский край, город Сочи, Лазаревский район, ул. Львовская, участок № 17/4, с кадастровым номером 23:49:0132004:388;

край Краснодарский, г. Сочи, район Лазаревский, п. Вардане, ул. Львовская, № 92, с кадастровым номером 23:49:0132004:397;

край Краснодарский, г. Сочи, р-н Лазаревский, п. Вардане, ул. Львовская, с кадастровым номером 23:49:0132004:1522;

край Краснодарский, г. Сочи, р-н Лазаревский, п. Вардане, ул. Львовская, с кадастровым номером 23:49:0132004:1523;

Российская Федерация, Краснодарский край, городской округ город-курорт Сочи, г. Сочи, Лазаревский район, ул. Львовская, з/у 1/31, с кадастровым номером 23:49:0132004:1537;

край Краснодарский, г. Сочи, Лазаревский район, п. Вардане, ул. Львовская, с кадастровым номером 23:49:0132004:2103;

Российская Федерация, Краснодарский край, город Сочи, Лазаревский район, ул. Молодежная, участок № 57а, с кадастровым номером 23:49:0132004:2220;

Российская Федерация, Краснодарский край, городской округ город-курорт Сочи;

город Сочи, Лазаревский внутригородской район, улица Львовская, 1/45Б, с кадастровым номером 23:49:0132004:2361;

Краснодарский край, г. Сочи, Лазаревский, мкр. Вардане, ул. Львовская (Тракторная), уч. 33/59, с кадастровым номером 23:49:0132004:2363;

Краснодарский край, г. Сочи, Лазаревский, ул. Львовская, д. 1/100, с кадастровым номером 23:49:0132004:2403;

Российская Федерация, Краснодарский край, городской округ город-курорт Сочи, город Сочи, Лазаревский внутригородской район города Сочи, ул. Молодежная, на земельном участке расположен жилой дом 61, стр. 1, с кадастровым номером 23:49:0132004:2915;

Российская Федерация, Краснодарский край, городской округ город-курорт Сочи, город Сочи, Лазаревский внутригородской район города Сочи, ул. Молодежная, на земельном участке расположен жилой дом 61, с кадастровым номером 23:49:0132004:2916 и земли неразграниченной государственной собственности, согласно схеме границ публичного сервитута (приложение 12);

13) «ВЛ 10 КВ ОТ П/СТ *ЛОО* ДО ТП Д-142» (инв. № 000026512), принадлежащего публичному акционерному обществу «Россети Кубань» на основании справки о балансовой принадлежности от 1 марта 2021 года № 65, на части земельных участков, расположенных по адресным ориентирам:

Краснодарский край, г. Сочи, р-н Лазаревский, ул. Разина, на земельном участке расположен имущественный комплекс д. 74/1, с кадастровым номером 23:49:0123006:45;

край Краснодарский, г. Сочи, район Лазаревский, с. Горное Лоо, ул. Кузнечная, 78, с кадастровым номером 23:49:0123008:176;

край Краснодарский, г. Сочи, с. Горное Лоо, ул. Кузнечная, участок № 72 а, с кадастровым номером 23:49:0123008:234;

край Краснодарский, г. Сочи, район Лазаревский, с. Горное Лоо, земельный участок № 624, с кадастровым номером 23:49:0123008:259;

Краснодарский край, г. Сочи, Сочинский национальный парк, земельное лесничество, в том числе земельные участки с кадастровыми номерами 23:49:0123008:1007, 23:49:0132007:1101, 23:49:0136003:1634;

край Краснодарский, г. Сочи, р-н Лазаревский, в долине реки Лоо, с кадастровым номером 23:49:0123009:8;

край Краснодарский, г. Сочи, район Лазаревский, с кадастровым номером 23:49:0123009:31;

Краснодарский край, г. Сочи, Лазаревский район, с. Горное Лоо, ул. Кузнечная, 77, с кадастровым номером 23:49:0132007:244;

край Краснодарский, г. Сочи, с. Горное Лоо, земельный участок № 509, согласно схеме застройки села, с кадастровым номером 23:49:0132007:528;

край Краснодарский, г. Сочи, р-н Лазаревский, с. Горное Лоо, ул. Кузнечная, с кадастровым номером 23:49:0132007:689;

край Краснодарский, г. Сочи, район Лазаревский, с кадастровым номером 23:49:0132007:943;

край Краснодарский, г. Сочи, район Лазаревский, с. Кучук-Дере, участок № 66, с кадастровым номером 23:49:0132007:951;

край Краснодарский, г. Сочи, район Лазаревский, с. Кучук-Дере, участок № 67, с кадастровым номером 23:49:0132007:952;

край Краснодарский, г. Сочи, р-н Лазаревский, с. Кучук-Дере, участок № 71, с кадастровым номером 23:49:0132007:959;

край Краснодарский, г. Сочи, район Лазаревский, с. Кучук-Дере, ул. Таллинская, 125/1, с кадастровым номером 23:49:0132007:999;

край Краснодарский, г. Сочи, р-н Лазаревский, п. Лоо, ул. Таллинская, с кадастровым номером 23:49:0132007:1013;

Краснодарский край, г. Сочи, р-н Лазаревский, в границах ЗАО «Дагомысчай», р-н с. Кучукдере, участок № 123, с кадастровым номером 23:49:0132007:1024;

край Краснодарский, г. Сочи, р-н Лазаревский, с. Кучук-Дере, ул. Таллинская, с кадастровым номером 23:49:0132007:1126;

Краснодарский край, г. Сочи, р-н Лазаревский, ул. Таллинская, на земельном участке расположен жилой дом 71, с кадастровым номером 23:49:0132007:1134;

край Краснодарский, г. Сочи, район Лазаревский, с. Кучук-Дере, ул. Таллинская, с кадастровым номером 23:49:0132007:1138;

край Краснодарский, г. Сочи, район Лазаревский, с. Кучук-Дере, ул. Таллинская, с кадастровым номером 23:49:0132007:1255;

край Краснодарский, г. Сочи, район Лазаревский, с. Кучук-Дере, с кадастровым номером 23:49:0132007:1302;

край Краснодарский, г. Сочи, район Лазаревский, с. Кучук-Дере, с кадастровым номером 23:49:0132007:1303;

край Краснодарский, г. Сочи, район Лазаревский, с. Нижнее Уч-Дере, земельный участок № 28, с кадастровым номером 23:49:0132007:1354;

край Краснодарский, г. Сочи, с. Кучук-Дере, с кадастровым номером 23:49:0132007:1414;

край Краснодарский, г. Сочи, район Лазаревский, с. Нижнее Уч-Дере /Кучук-Дере/, участок № 7в, с кадастровым номером 23:49:0132007:1456;

край Краснодарский, г. Сочи, район Лазаревский, с. Нижнее Уч-Дере /Кучук-Дере/, земельный участок № 20, с кадастровым номером 23:49:0132007:1457;

край Краснодарский, г. Сочи, район Лазаревский, с. Нижнее Уч-Дере /Кучук-Дере/, участок № 43в, с кадастровым номером 23:49:0132007:1459;

край Краснодарский, г. Сочи, р-н Лазаревский, с. Нижнее Уч-Дере /Кучук-Дере/, участок № 22, с кадастровым номером 23:49:0132007:1461;

край Краснодарский, г. Сочи, район Лазаревский, с. Кучук-Дере, с кадастровым номером 23:49:0132007:1464;

край Краснодарский, г. Сочи, р-н Лазаревский, с. Нижнее Уч-Дере /Кучук-Дере/, участок № 27г, с кадастровым номером 23:49:0132007:1472;

край Краснодарский, г. Сочи, р-н Лазаревский, с. Нижнее Уч-Дере /Кучук-Дере/, участок № 11б, с кадастровым номером 23:49:0132007:1473;

край Краснодарский, г. Сочи, район Лазаревский, с. Нижнее Уч-Дере /Кучук-Дере/, участок № 21, с кадастровым номером 23:49:0132007:1487;

край Краснодарский, г. Сочи, район Лазаревский, с. Нижнее Уч-Дере /Кучук-Дере/, участок № 45г, с кадастровым номером 23:49:0132007:1489;

край Краснодарский, г. Сочи, район Лазаревский, с. Нижнее Уч-Дере /Кучук-Дере/, участок № 6, с кадастровым номером 23:49:0132007:1490;

Российская Федерация, Краснодарский край, городской округ город-курорт Сочи, город Сочи, Лазаревский район, ул. Таежная, з/у 45, с кадастровым номером 23:49:0132007:1505;

край Краснодарский, г. Сочи, район Лазаревский, с. Нижнее Уч-Дере, участок № 26, с кадастровым номером 23:49:0132007:1527;

Краснодарский край, г. Сочи, Сочинский национальный парк, Дагомыское лесничество, с кадастровым номером 23:49:0132007:2304;

Краснодарский край, г. Сочи, Лазаревский, с. Кучук-Дере, ул. Таллинская, с кадастровым номером 23:49:0132007:2769;

Краснодарский край, г. Сочи, Лазаревский район, с кадастровым номером 23:49:0132007:2987;

Краснодарский край, г. Сочи, Лазаревский, ул. Таллинская, с кадастровым номером 23:49:0132007:3166;

Российская Федерация, Краснодарский край, городской округ город-курорт Сочи, город Сочи, Лазаревский внутригородской район, улица Белая, земельный участок № 1/5, с кадастровым номером 23:49:0136003:905;

край Краснодарский, г. Сочи, р-н Лазаревский, в границах ЗАО «Дагомысчай», район с. Кучукдере, участок № 127, с кадастровым номером 23:49:0136003:1550;

край Краснодарский, г. Сочи, с. Нижнее Уч-Дере, участок № 91, с кадастровым номером 23:49:0136003:1702;

край Краснодарский, г. Сочи, с. Нижнее Уч-Дере, зем. уч-к № 95, с кадастровым номером 23:49:0136003:1704;

Российская Федерация, Краснодарский край, городской округ город-курорт Сочи, Лазаревский внутригородской район, город Сочи, ул. Белая, з/у 19/2, с кадастровым номером 23:49:0136003:3671;

Краснодарский край, г. Сочи, с. Нижнее Уч-Дере, с кадастровым номером 23:49:0136003:3672;

край Краснодарский, г. Сочи, р-н Лазаревский, с. Нижнее Уч-Дере, с кадастровым номером 23:49:0136003:4161;

край Краснодарский, г. Сочи, р-н Лазаревский, с. Нижнее Уч-Дере, с кадастровым номером 23:49:0136003:4162;

край Краснодарский, г. Сочи, р-н Лазаревский, с. Нижнее Уч-Дере, с кадастровым номером 23:49:0136003:4163;

край Краснодарский, г. Сочи, район Лазаревский, с. Нижнее Уч-Дере, с кадастровым номером 23:49:0136003:1889;

Российская Федерация, Краснодарский край, городской округ город-курорт Сочи, город Сочи, Лазаревский внутригородской район, ул. Белая, земельный участок № 11, с кадастровым номером 23:49:0136003:1890

и земли неразграниченной государственной собственности, согласно схеме границ публичного сервитута (приложение 13);

14) «ВЛ 10 КВ ОТ КТП-72» (инв. № 000060005), принадлежащего публичному акционерному обществу «Россети Кубань» на основании справки о балансовой принадлежности от 1 марта 2021 года № 65, на части земельных участков, расположенных по адресным ориентирам:

край Краснодарский, г. Сочи, район Лазаревский, с. В. Якорная Щель, участок № 15, с кадастровым номером 23:49:0132001:96;

край Краснодарский, г. Сочи, р-н Лазаревский, п. Верхняя Якорная Щель, ул. Арташатакская, дом 1, с кадастровым номером 23:49:0132001:102;

Краснодарский край, г. Сочи, р-н Лазаревский, п. Вардане, ул. Львовская, 92, с кадастровым номером 23:49:0132001:230;

Краснодарский край, г. Сочи, р-н Лазаревский, с. Верхнеякорная Щель, ул. Арташатакская, 1 А, с кадастровым номером 23:49:0132001:264;

Краснодарский край, г. Сочи, р-н Лазаревский, п. Вардане, по ул. Львовская, с кадастровым номером 23:49:0132001:1135 и земли неразграниченной государственной собственности, согласно схеме границ публичного сервитута (приложение 14);

15) «ВЛ 10 КВ ОТ ТП Д-197 ДО ТП Д-93» (инв. № 000026682), принадлежащего публичному акционерному обществу «Россети Кубань» на основании справки о балансовой принадлежности от 1 марта 2021 года № 65, на части земельных участков, расположенных по адресным ориентирам:

край Краснодарский, г. Сочи, р-н Лазаревский, автодорога п. Дагомыс - с. Барановка, с кадастровым номером 23:49:0000000:166;

край Краснодарский, г. Сочи, район Лазаревский, с. Барановка, жилищно-садоводческое товарищество «Чаевод», участок № 1, с кадастровым номером 23:49:0136004:1088;

Краснодарский край, г. Сочи, Сочинский национальный парк, Дагомысское лесничество, с кадастровым номером 23:49:0000000:25 (Единное землепользование), в том числе земельные участки с кадастровыми номерами 23:49:0136004:1780, 23:49:0136007:1007;

край Краснодарский, г. Сочи, р-н Лазаревский, с. Варваровка, ул. Липовая, дом 3, с кадастровым номером 23:49:0136007:59;

край Краснодарский, г. Сочи, р-н Лазаревский, с. Варваровка, ул. Липовая, 2а, с кадастровым номером 23:49:0136007:76;

край Краснодарский, г. Сочи, р-н Лазаревский, п. Лоо, ул. Таплинская, с кадастровым номером 23:49:0136007:92;

край Краснодарский, г. Сочи, р-н Лазаревский, в границах ЗАО «Дагомысчай», р-н с. Варваровка, участок № 208, с кадастровым номером 23:49:0136007:95;

край Краснодарский, г. Сочи, р-н Лазаревский, в границах ЗАО «Дагомысчай», р-н с. Варваровка, участок № 209, с кадастровым номером 23:49:0136007:97;

край Краснодарский, г. Сочи, район Лазаревский, с. Варваровка, ул. Липовая, участок № 1, с кадастровым номером 23:49:0136007:106;

край Краснодарский, г. Сочи, район Лазаревский, с. Варваровка, по переулку Фельдшерскому, земельный участок № 2/1, с кадастровым номером 23:49:0136007:113;

Краснодарский край, г. Сочи, Сочинский национальный парк, Дагомысское лесничество, с кадастровым номером 23:49:0136007:1040;

Краснодарский край, г. Сочи, Лазаревский, с. Варваровка, ул. Липовая, с кадастровым номером 23:49:0136007:1159;

Краснодарский край, г. Сочи, Лазаревский, с. Варваровка, ул. Липовая, с кадастровым номером 23:49:0136007:1174;

Краснодарский край, г. Сочи, Лазаревский, с. Варваровка, ул. Липовая, с кадастровым номером 23:49:0136007:1175;

край Краснодарский, г. Сочи, район Лазаревский, ЖСТ «Чаевод», участок № 13, с кадастровым номером 23:49:0136008:202;

край Краснодарский, г. Сочи, р-н Лазаревский, в границах ЗАО «Дагомысчай», р-н с. Ордынка, участок № 210, с кадастровым номером 23:49:0136008:1047;

Краснодарский край, г. Сочи, Лазаревский, с. Варваровка, с кадастровым номером 23:49:0136008:1214;

Краснодарский край, г. Сочи, Лазаревский, с. Варваровка, с кадастровым номером 23:49:0136008:1243;

Краснодарский край, г. Сочи, Лазаревский, с. Варваровка, ул. Липовая, с кадастровым номером 23:49:0136008:1250;

Российская Федерация, Краснодарский край, городской округ город-курорт Сочи, Лазаревский внутригородской район города Сочи, с. Варваровка, ул. Липовая, 5/1, с кадастровым номером 23:49:0136008:1251; Краснодарский край, г. Сочи, Лазаревский, с. Варваровка, ул. Липовая, с кадастровым номером 23:49:0136008:1252 и земли неразграниченной государственной собственности, согласно схеме границ публичного сервитута (приложение 15);

16) «ВЛ 10 КВ ОТ ТП-143 ДО ТП-96» (инв. № 000026640), принадлежащего публичному акционерному обществу «Россети Кубань» на основании справки о балансовой принадлежности от 1 марта 2021 года № 65, на части земельных участков, расположенных по адресным ориентирам:

Краснодарский край, г. Сочи, р-н Лазаревский, п. Кульгурное Уч-Дере, ул. Курчатова, 30, с кадастровым номером 23:49:0124001:1;

край Краснодарский, г. Сочи, р-н Лазаревский, ул. Курчатова, дом 4, с кадастровым номером 23:49:0124001:26;

край Краснодарский, г. Сочи, р-н Лазаревский, в границах ЗАО «Дагомысчай» с. Кульгурное Уч-Дере, участок № 315, с кадастровым номером 23:49:0124001:1003;

Краснодарский край, г. Сочи, Лазаревский, ул. Курчатова, с кадастровым номером 23:49:0124001:1090;

Краснодарский край, г. Сочи, Лазаревский, ул. Курчатова, с кадастровым номером 23:49:0124001:1091;
 Краснодарский край, г. Сочи, Лазаревский, ул. Курчатова, с кадастровым номером 23:49:0124001:1092;
 край Краснодарский, г. Сочи, район Лазаревский, п. Кульгурное У-ч-Дере, ул. Кульгурная, 22, с кадастровым номером 23:49:0124002:75;
 край Краснодарский, г. Сочи, район Лазаревский, п. Кульгурное У-ч-Дере, ул. Кульгурная, 22, с кадастровым номером 23:49:0124002:76;
 край Краснодарский, г. Сочи, р-н Лазаревский, с кадастровым номером 23:49:0124002:1004;
 Краснодарский край, г. Сочи, Лазаревский р-н, п. У-ч-Дере, ул. Чайная, с кадастровым номером 23:49:0124002:1098;
 Краснодарский край, г. Сочи, Лазаревский, п. У-ч-Дере, ул. Чайная, с кадастровым номером 23:49:0124002:1166;
 Краснодарский край, г. Сочи, р-н Лазаревский, ул. Кульгурная, 12, с кадастровым номером 23:49:0124003:100;
 край Краснодарский, г. Сочи, район Лазаревский, ул. Кульгурная, д. 18, с кадастровым номером 23:49:0124004:6;
 край Краснодарский, г. Сочи, район Лазаревский, п. У-ч-Дере, ул. Кульгурная, 16-а, с кадастровым номером 23:49:0124004:8;
 край Краснодарский, г. Сочи, р-н Лазаревский, ул. Грунтова, 9/1, с кадастровым номером 23:49:0124004:27;
 край Краснодарский, г. Сочи, р-н Лазаревский, п. У-ч-Дере, земельный участок № 18 «А», с кадастровым номером 23:49:0124004:1005;
 Краснодарский край, г. Сочи, р-н Лазаревский, п. У-ч-Дере, ул. Кульгурная, 11, с кадастровым номером 23:49:0124004:1021;
 Краснодарский край, г. Сочи, Лазаревский, п. У-ч-Дере, ул. Кульгурная, с кадастровым номером 23:49:0124004:1089;
 Краснодарский край, г. Сочи, Лазаревский район, ул. Кульгурная, на земельном участке расположен жилой дом № 13, с кадастровым номером 23:49:0124004:1099;
 Краснодарский край, г. Сочи, Лазаревский район, ул. Кульгурная, на земельном участке расположен жилой дом № 13, с кадастровым номером 23:49:0124004:1100;
 край Краснодарский, г. Сочи, р-н Лазаревский, ул. Кульгурная, микрорайон У-ч-Дере, с кадастровым номером 23:49:0124004:1415;
 Российская Федерация, Краснодарский край, городской округ город-курорт Сочи, город-курорт Сочи, Лазаревский район, ул. Кульгурная, участок № 10, с кадастровым номером 23:49:0125001:19 и земли неразграниченной государственной собственности, согласно схеме границ публичного сервитута (приложение 16).

2. Установить срок действия публичного сервитута – 49 лет.

3. График проведения работ при осуществлении деятельности, для обеспечения которой устанавливается публичный сервитут, в отношении

земель или земельных участков, находящихся в государственной или муниципальной собственности и не предоставленных гражданам или юридическим лицам, определить в соответствии с графиком работы публичного акционерного общества «Россети Кубань», за исключением аварийных ситуаций.

4. Департаменту архитектуры и градостроительства администрации муниципального образования городской округ город-курорт Сочи Краснодарского края (Вилкин) обеспечить направление в течение пяти рабочих дней со дня официального опубликования настоящего постановления:

1) сведений о границах публичного сервитута в Управление Федеральной службы государственной регистрации, кадастра и картографии по Краснодарскому краю для внесения сведений в Единый государственный реестр недвижимости в порядке, предусмотренном Федеральным законом от 13 июля 2015 года № 218-ФЗ «О государственной регистрации недвижимости»;

2) копии настоящего постановления правообладателям земельных участков, в отношении которых принято решение об установлении публичного сервитута, с уведомлением о вручении по почтовым адресам, указанным соответственно в выписке из Единого государственного реестра об объектах недвижимости и в заявлениях об учете прав (обременении прав) на земельные участки, за счет публичного акционерного общества «Россети Кубань»;

3) публичному акционерному обществу «Россети Кубань» копии настоящего постановления, сведений о лицах, являющихся правообладателями земельных участков, сведений о лицах, подавших заявления об учете их прав (обременении прав) на земельные участки, способах связи с ними, копий документов, подтверждающих права указанных лиц на земельные участки.

5. Публичному акционерному обществу «Россети Кубань»:

1) заключить соглашение об осуществлении публичного сервитута в порядке, установленном статьей 39.47 Земельного кодекса Российской Федерации;

2) обеспечить соблюдение обязанности привести земельный участок в состояние, пригодное для использования в соответствии с видом разрешенного использования, снести инженерное сооружение, размещенное на основании публичного сервитута, в сроки, предусмотренные пунктом 8 статьи 39.50 Земельного кодекса Российской Федерации.

6. Управлению информации и аналитической работы администрации муниципального образования городской округ город-курорт Сочи Краснодарского края (Мрул) в течение пяти рабочих дней опубликовать настоящее постановление в официальном печатном средстве массовой информации без приложений.

7. Управлению информации и связи администрации муниципального образования городской округ город-курорт Сочи Краснодарского края (Лавренко):

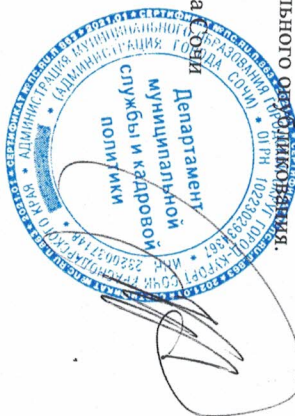
1) разместить в течение пяти рабочих дней настоящее постановление на официальном сайте администрации муниципального образования городской округ Краснодарского края в информационно-телекоммуникационной сети Интернет;

2) опубликовать полный текст настоящего постановления в официальном сетевом издании sochi.ru.

8. Контроль за выполнением настоящего постановления возложить на первого заместителя главы муниципального образования городской округ город-курорт Сочи Краснодарского края Свириденко А.П.

9. Постановление вступает в силу на следующий день после его официального опубликования.

Глава города Сочи



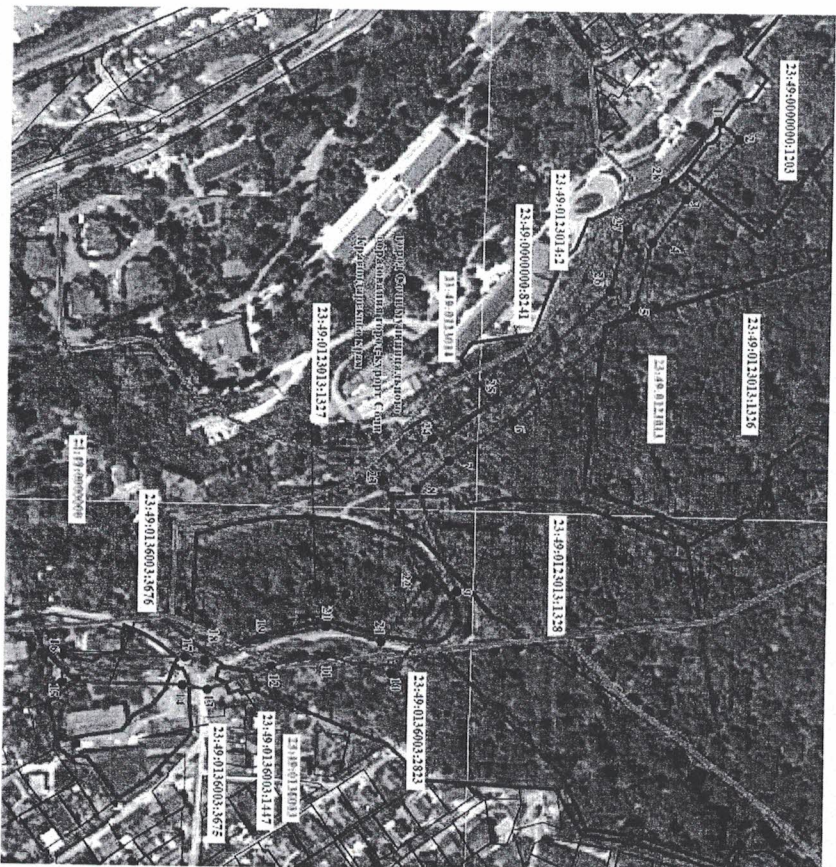
А.С. Колайгородский

Приложение 1

УТВЕРЖДЕНА
постановлением администрации
муниципального образования
городской округ город-курорт Сочи
Краснодарского края
от 22.12.2021 № 3080

СХЕМА

Границ публичного сервитута в целях размещения объекта электросетевого хозяйства
«ВЛ 10 КВ ОТ ТП Д-248 ДО ТП Д-142» (инв. № 00025337), необходимого
для электроснабжения населения города Сочи



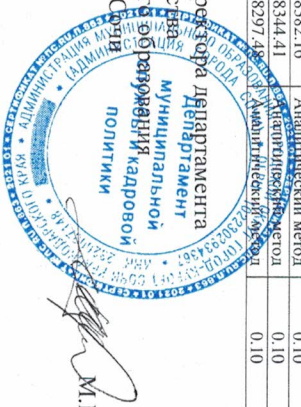
Координаты территории установления публичного сервитута в целях размещения объекта электросетевого хозяйства «ВЛ 10 КВ ОТ ТП Д-248 ДО ТП Д-142» (инв. № 00025337), необходимого для электроснабжения населения города Сочи

Кадастровые номера земельных участков: 23:49:0000000:1203;
 23:49:0000000:8241; 23:49:0123013:1326; 23:49:0123013:1327;
 23:49:0123013:1328; 23:49:0123014:2; 23:49:0136003:1447; 23:49:0136003:2823;
 23:49:0136003:3675; 23:49:0136003:3676

Номера кадастровых кварталов: 23:49:0123013; 23:49:0123014; 23:49:0136003

Обозначение характерных точек границы	Координаты, м		Метод определения координат характерной точки	Средняя квадратическая погрешность, м	Описание обозначения точки
	X	Y			
1	329401.63	2188297.48	Аналитический метод	0.10	-
2	329417.93	2188311.34	Аналитический метод	0.10	-
3	329378.41	2188357.81	Аналитический метод	0.10	-
4	329352.77	2188391.72	Аналитический метод	0.10	-
5	329339.97	2188439.78	Аналитический метод	0.10	-
6	329248.24	2188528.28	Аналитический метод	0.10	-
7	329199.74	2188559.43	Аналитический метод	0.10	-
8	329174.93	2188580.98	Аналитический метод	0.10	-
9	329206.85	2188658.31	Аналитический метод	0.10	-
10	329157.59	2188720.30	Аналитический метод	0.10	-
11	329106.90	2188707.34	Аналитический метод	0.10	-
12	329066.44	2188715.77	Аналитический метод	0.10	-
13	329018.20	2188734.76	Аналитический метод	0.10	-
14	328999.18	2188731.41	Аналитический метод	0.10	-
15	328908.05	2188730.44	Аналитический метод	0.10	-
16	328908.31	2188709.04	Аналитический метод	0.10	-
17	329001.18	2188710.03	Аналитический метод	0.10	-
18	329015.97	2188712.63	Аналитический метод	0.10	-
19	329060.29	2188695.19	Аналитический метод	0.10	-
20	329107.40	2188685.38	Аналитический метод	0.10	-
21	329149.46	2188696.13	Аналитический метод	0.10	-
22	329182.27	2188654.85	Аналитический метод	0.10	-
23	329149.28	2188574.91	Аналитический метод	0.10	-
24	329186.88	2188542.26	Аналитический метод	0.10	-
25	329234.89	2188511.41	Аналитический метод	0.10	-
26	329320.82	2188428.31	Аналитический метод	0.10	-
27	329333.17	2188382.16	Аналитический метод	0.10	-
28	329361.71	2188344.41	Аналитический метод	0.10	-
1	329401.63	2188297.48	Аналитический метод	0.10	-

Исполняющий обязанности директора Департамента архитектуры и градостроительства администрации муниципального образования «Городской округ-курорт Сочи» Краснодарского края



М.В. Петухов

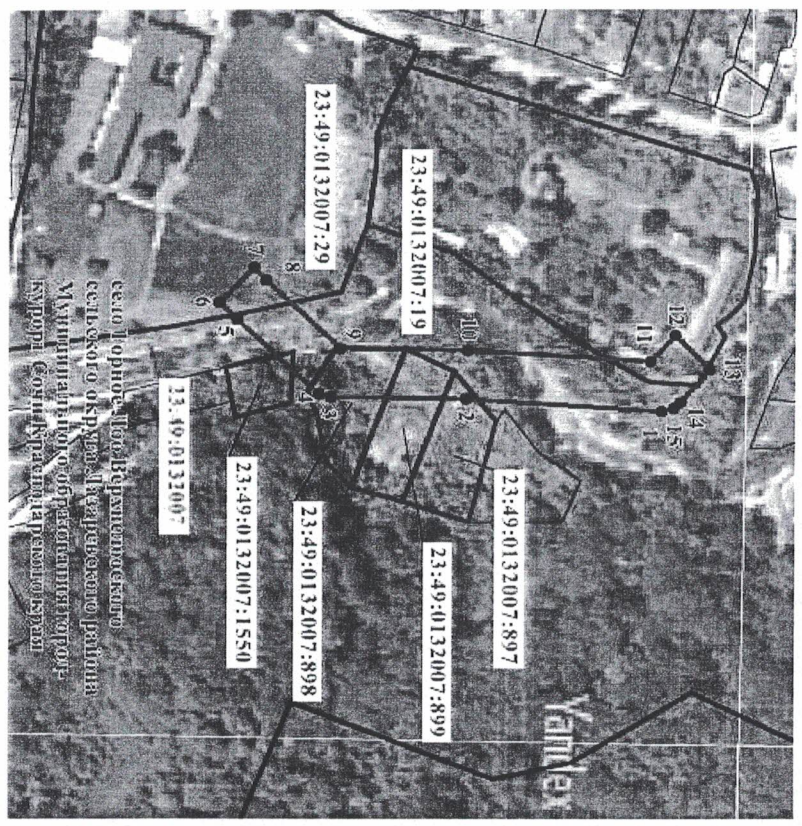
Приложение 2

УТВЕРЖДЕНА постановлением администрации муниципального образования «Городской округ-курорт Сочи» Краснодарского края от 22.02.2021 № 3880

СХЕМА

границ публичного сервитута в целях размещения объекта электросетевого хозяйства

«ВЛ 10 КВ ОТ ТП Д-54 ДО ТП Д-214» (инв. № 00026676), необходимого для электроснабжения населения города Сочи



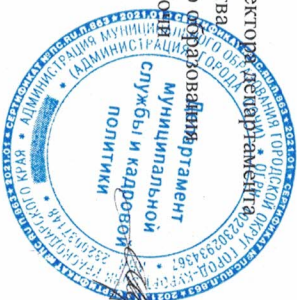
Координаты территории установления публичного сервитута в целях размещения объекта электросетевого хозяйства «ВЛ 10 КВ ОТ ТП Д-54 ДО ТП Д-214» (инв. № 00026676), необходимого для электроснабжения населения города Сочи

Кадастровые номера земельных участков: 23:49:0132007:19; 23:49:0132007:29; 23:49:0132007:897; 23:49:0132007:898; 23:49:0132007:899; 23:49:0132007:1550

Номер кадастрового квартала: 23:49:0132007

Обозначение характерных точек границ	Координаты, м		Метод определения координат характерной точки	Средняя квадратическая погрешность, м	Описание обозначения точки
	X	Y			
1	333163.73	2188961.79	Аналитический метод	0.10	-
2	333077.95	2188956.47	Аналитический метод	0.10	-
3	333018.60	2188955.54	Аналитический метод	0.10	-
4	333013.42	2188954.10	Аналитический метод	0.10	-
5	332977.61	2188921.32	Аналитический метод	0.10	-
6	332969.91	2188913.80	Аналитический метод	0.10	-
7	332985.06	2188898.71	Аналитический метод	0.10	-
8	332990.23	2188904.20	Аналитический метод	0.10	-
9	333023.03	2188934.20	Аналитический метод	0.10	-
10	333078.54	2188935.08	Аналитический метод	0.10	-
11	333158.94	2188940.07	Аналитический метод	0.10	-
12	333169.78	2188928.45	Аналитический метод	0.10	-
13	333184.96	2188943.55	Аналитический метод	0.10	-
14	333171.98	2188957.90	Аналитический метод	0.10	-
15	333169.08	2188960.36	Аналитический метод	0.10	-
1	333163.73	2188961.79	Аналитический метод	0.10	-

Исполняющий обязанности директора Департамента архитектуры и градостроительства администрации муниципального образования «Город Сочи» городского округ город-курорт Сочи Краснодарского края



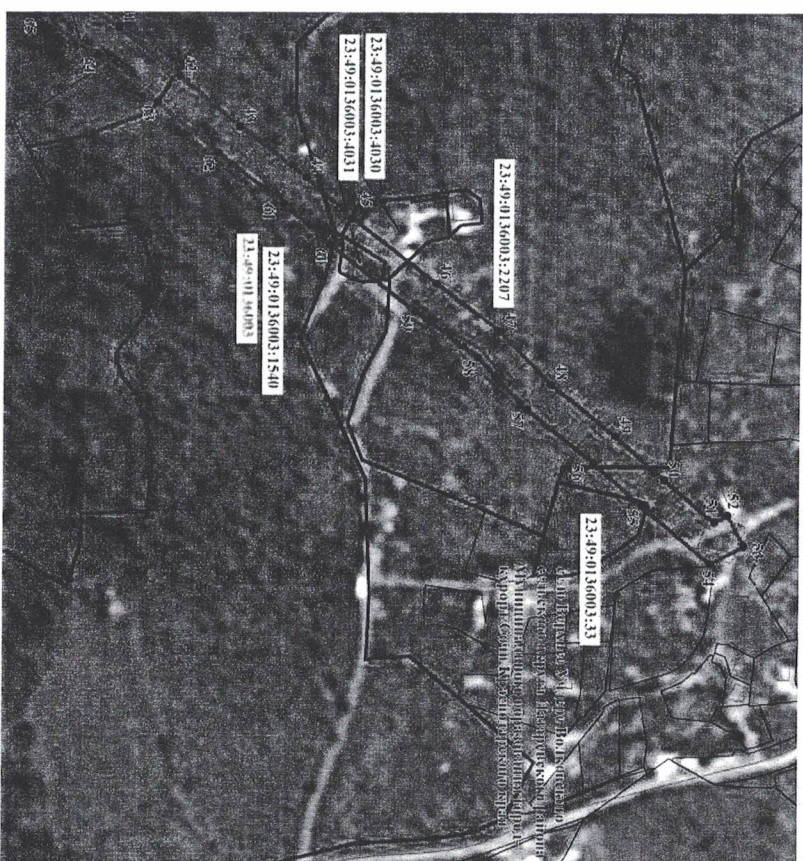
М.В. Петухов

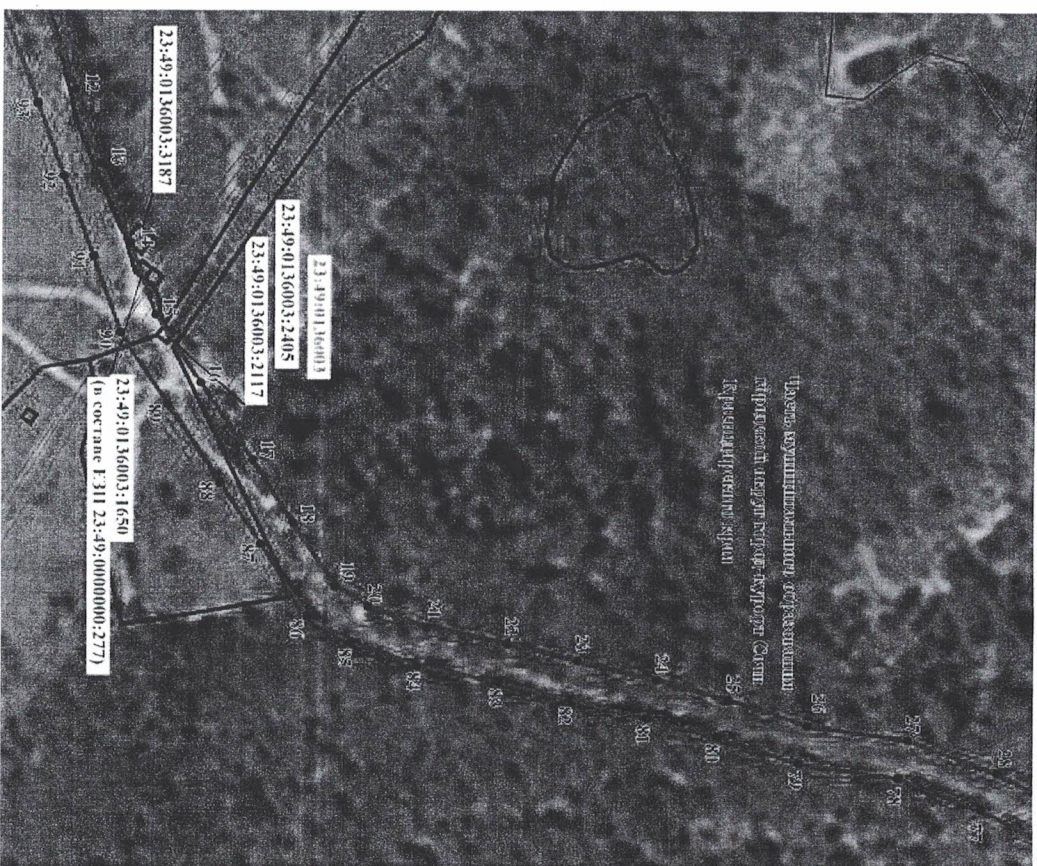
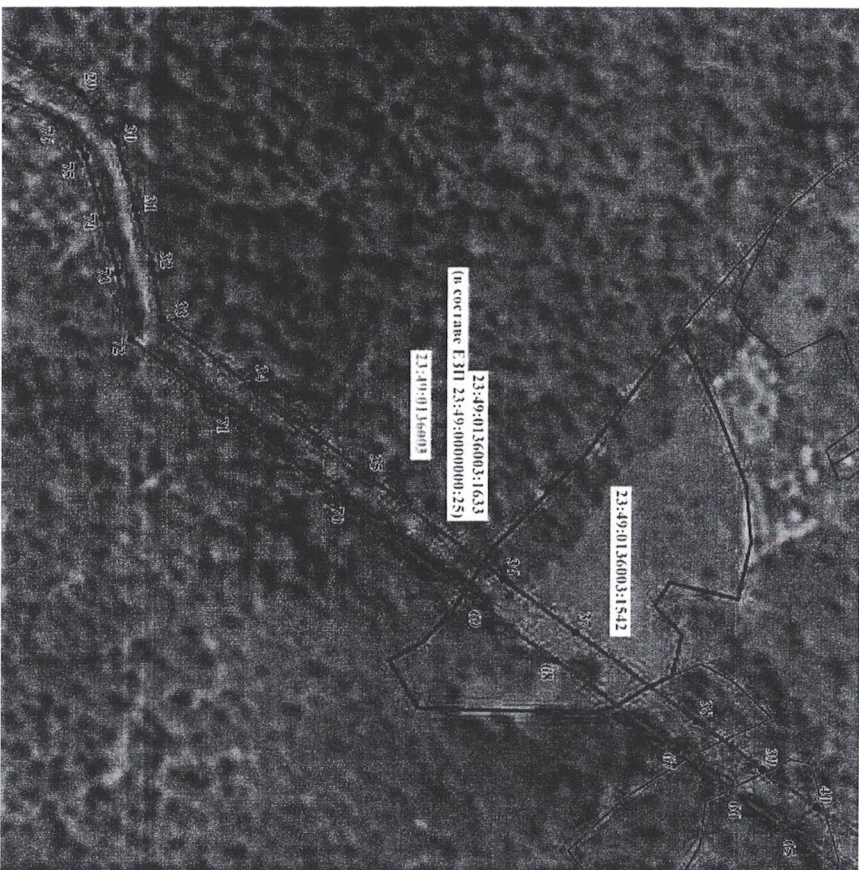
Приложение 3

УТВЕРЖДЕНА
постановлением администрации
муниципального образования
городской округ город-курорт Сочи
Краснодарского края
от 20.12.2021 № 3080

СХЕМА

Границы публичного сервитута в целях размещения объекта электросетевого хозяйства
«ВЛ 10 КВ ОТ ТП Д-53 ДО ТП Д-109» (инв. № 000026695), необходимого
для электроснабжения населения города Сочи





Координаты территории установления публичного сервитута в целях размещения объекта электросетевого хозяйства «ВЛ 10 КВ ОТ ТП Д-53 ДО ТП Д-109» (инв. № 000026695), необходимого для электроснабжения населения города Сочи

Кадастровые номера земельных участков: 23:49:0136003:33;
 23:49:0136003:2207; 23:49:0136003:4030; 23:49:0136003:4031;
 23:49:0136003:1540; 23:49:0136003:1542; 23:49:0136003:1633,
 23:49:0136003:1607 (входят в состав ЕЭП 23:49:0000000:25);
 23:49:0136003:2405; 23:49:0136003:2117; 23:49:0136003:1650,
 23:49:0136003:1648; 23:49:0136003:1647 (входят в состав ЕЭП
 23:49:0000000:277); 23:49:0136003:3187; 23:49:0136003:1923;
 23:49:0136003:2404; 23:49:0136003:1924; 23:49:0136003:2400;
 23:49:0136003:2406; 23:49:0136003:2398; 23:49:0136003:2393;
 23:49:0136003:2397; 23:49:0136003:2401; 23:49:0136003:2259;
 23:49:0136003:2260; 23:49:0136003:2283; 23:49:0136003:1546; 23:49:0124002:45;
 23:49:0136003:1557; 23:49:0124002:1485; 23:49:0124001:107;
 23:49:0124002:1103; 23:49:0124002:12; 23:49:0000000:8618; 23:49:0000000:9170;
 23:49:0124002:1153; 23:49:0124001:54; 23:49:0124003:1117; 23:49:0124003:1116;
 23:49:0124003:1480; 23:49:0124003:1481; 23:49:0124003:1112;
 23:49:0124003:1126; 23:49:0124003:1114; 23:49:0124003:1494; 23:49:0124003:79;
 23:49:0000000:11578; 23:49:0000000:11579; 23:49:0136003:1830;
 23:49:0000000:858 (входит в состав ЕЭП 23:49:0000000:172); 23:49:0124003:54;
 23:49:0124003:1488; 23:49:0124003:1145; 23:49:0124003:1138;
 23:49:0124003:1081; 23:49:0124003:1023; 23:49:0136003:756;
 23:49:0124003:1082; 23:49:0125001:1129; 23:49:0136003:1586; 23:49:0136003:974

Номера кадастровых кварталов: 23:49:0136003; 23:49:0124002; 23:49:0124003

Обозначение характерных точек границы	Координаты, м		Метод определения координат характерной точки	Средняя квадратическая погрешность, м	Описание обозначения точки
	X	Y			
1	2	3	4	5	6
1	328290,01	2190049,54	Аналитический метод	0,10	-
2	328305,91	2190058,96	Аналитический метод	0,10	-
3	328341,81	2190089,31	Аналитический метод	0,10	-
4	328368,16	2190118,74	Аналитический метод	0,10	-
5	328422,12	2190267,69	Аналитический метод	0,10	-
6	328582,19	2190361,42	Аналитический метод	0,10	-
7	328659,30	2190363,22	Аналитический метод	0,10	-

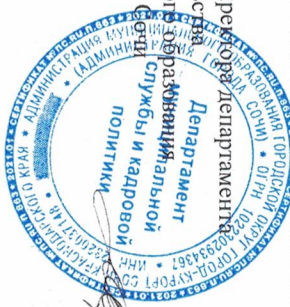
Площадь публичного сервитута 13390 кв. м

8	328731,09	2190394,75	Аналитический метод	0,10	-
9	328767,86	2190404,79	Аналитический метод	0,10	-
10	328776,51	2190407,54	Аналитический метод	0,10	-
11	328833,79	2190442,10	Аналитический метод	0,10	-
12	328835,92	2190501,53	Аналитический метод	0,10	-
13	328870,26	2190541,33	Аналитический метод	0,10	-
14	328886,42	2190585,18	Аналитический метод	0,10	-
15	328900,13	2190623,86	Аналитический метод	0,10	-
16	328924,85	2190660,86	Аналитический метод	0,10	-
17	328935,40	2190702,71	Аналитический метод	0,10	-
18	328975,81	2190736,42	Аналитический метод	0,10	-
19	328999,05	2190770,91	Аналитический метод	0,10	-
20	329016,87	2190781,48	Аналитический метод	0,10	-
21	329049,41	2190792,61	Аналитический метод	0,10	-
22	329093,00	2190801,27	Аналитический метод	0,10	-
23	329131,88	2190810,80	Аналитический метод	0,10	-
24	329175,02	2190821,19	Аналитический метод	0,10	-
25	329214,08	2190831,81	Аналитический метод	0,10	-
26	329257,25	2190845,62	Аналитический метод	0,10	-
27	329312,19	2190853,61	Аналитический метод	0,10	-
28	329361,42	2190871,81	Аналитический метод	0,10	-
29	329418,85	2190901,13	Аналитический метод	0,10	-
30	329441,37	2190930,67	Аналитический метод	0,10	-
31	329453,23	2190972,13	Аналитический метод	0,10	-
32	329463,11	2191006,83	Аналитический метод	0,10	-
33	329470,02	2191041,30	Аналитический метод	0,10	-
34	329525,84	2191082,42	Аналитический метод	0,10	-
35	329596,93	2191136,87	Аналитический метод	0,10	-
36	329681,96	2191199,58	Аналитический метод	0,10	-
37	329726,89	2191232,09	Аналитический метод	0,10	-
38	329802,51	2191286,69	Аналитический метод	0,10	-
39	329843,19	2191316,08	Аналитический метод	0,10	-
40	329877,29	2191339,22	Аналитический метод	0,10	-
41	329915,72	2191364,84	Аналитический метод	0,10	-
42	329953,12	2191395,23	Аналитический метод	0,10	-
43	329990,61	2191426,83	Аналитический метод	0,10	-
44	330031,43	2191458,82	Аналитический метод	0,10	-
45	330060,01	2191484,38	Аналитический метод	0,10	-
46	330112,40	2191523,92	Аналитический метод	0,10	-
47	330152,67	2191553,21	Аналитический метод	0,10	-
48	330183,99	2191586,02	Аналитический метод	0,10	-
49	330224,66	2191618,29	Аналитический метод	0,10	-
50	330255,28	2191645,01	Аналитический метод	0,10	-
51	330286,49	2191671,12	Аналитический метод	0,10	-
52	330294,91	2191666,80	Аналитический метод	0,10	-
53	330304,69	2191685,84	Аналитический метод	0,10	-
54	330283,65	2191696,64	Аналитический метод	0,10	-
55	330241,37	2191661,28	Аналитический метод	0,10	-
56	330210,96	2191634,74	Аналитический метод	0,10	-
57	330169,53	2191601,87	Аналитический метод	0,10	-
58	330138,52	2191569,38	Аналитический метод	0,10	-
59	330099,66	2191541,12	Аналитический метод	0,10	-
60	330046,41	2191500,93	Аналитический метод	0,10	-
61	330017,68	2191475,24	Аналитический метод	0,10	-
62	329977,11	2191443,44	Аналитический метод	0,10	-
63	329939,47	2191411,72	Аналитический метод	0,10	-
64	329903,01	2191382,08	Аналитический метод	0,10	-
65	329865,35	2191356,98	Аналитический метод	0,10	-
66	329830,92	2191333,61	Аналитический метод	0,10	-
67	329789,98	2191304,04	Аналитический метод	0,10	-

68	329714.35	2191249.43	Аналитический метод	0,10	-
69	329669.33	2191216.86	Аналитический метод	0,10	-
70	329584.07	2191153.98	Аналитический метод	0,10	-
71	329512.98	2191099.53	Аналитический метод	0,10	-
72	329450.67	2191053.63	Аналитический метод	0,10	-
73	329442.29	2191011.87	Аналитический метод	0,10	-
74	329432.65	2190978.00	Аналитический метод	0,10	-
75	329421.90	2190940.43	Аналитический метод	0,10	-
76	329404.78	2190917.98	Аналитический метод	0,10	-
77	329352.82	2190891.44	Аналитический метод	0,10	-
78	329306.88	2190874.46	Аналитический метод	0,10	-
79	329252.42	2190866.54	Аналитический метод	0,10	-
80	329208.02	2190852.34	Аналитический метод	0,10	-
81	329169.71	2190841.92	Аналитический метод	0,10	-
82	329126.83	2190831.59	Аналитический метод	0,10	-
83	329088.36	2190822.17	Аналитический метод	0,10	-
84	329043.84	2190813.33	Аналитический метод	0,10	-
85	329007.85	2190801.02	Аналитический метод	0,10	-
86	328983.99	2190786.86	Аналитический метод	0,10	-
87	328958.03	2190748.32	Аналитический метод	0,10	-
88	328935.65	2190714.67	Аналитический метод	0,10	-
89	328907.11	2190672.84	Аналитический метод	0,10	-
90	328880.85	2190633.53	Аналитический метод	0,10	-
91	328866.30	2190592.45	Аналитический метод	0,10	-
92	328850.15	2190548.65	Аналитический метод	0,10	-
93	328835.83	2190508.89	Аналитический метод	0,10	-
94	328816.34	2190456.57	Аналитический метод	0,10	-
95	328777.14	2190432.92	Аналитический метод	0,10	-
96	328719.07	2190786.20	Аналитический метод	0,10	-
97	328719.07	2190835.18	Аналитический метод	0,10	-
98	328690.93	2190884.86	Аналитический метод	0,10	-
99	328660.30	2191021.04	Аналитический метод	0,10	-
100	328517.76	2191186.37	Аналитический метод	0,10	-
101	328441.45	2191331.69	Аналитический метод	0,10	-
102	328440.90	2191474.34	Аналитический метод	0,10	-
103	328399.92	2191474.15	Аналитический метод	0,10	-
104	328318.84	2191451.59	Аналитический метод	0,10	-
105	328281.19	2191451.37	Аналитический метод	0,10	-
106	328240.30	2191453.65	Аналитический метод	0,10	-
107	328160.94	2191404.42	Аналитический метод	0,10	-
108	328136.21	2191370.42	Аналитический метод	0,10	-
109	328103.82	2191381.86	Аналитический метод	0,10	-
110	328087.83	2191384.59	Аналитический метод	0,10	-
111	328091.90	2191390.24	Аналитический метод	0,10	-
112	328115.20	2191512.03	Аналитический метод	0,10	-
113	328124.51	2191541.62	Аналитический метод	0,10	-
114	328104.96	2191518.48	Аналитический метод	0,10	-
115	328094.65	2191518.48	Аналитический метод	0,10	-
116	328071.76	2191398.90	Аналитический метод	0,10	-
117	328067.84	2191393.45	Аналитический метод	0,10	-
118	328049.32	2191412.20	Аналитический метод	0,10	-
119	328027.67	2191435.42	Аналитический метод	0,10	-
120	328015.37	2191449.48	Аналитический метод	0,10	-
121	327989.83	2191474.26	Аналитический метод	0,10	-
122	327960.99	2191483.54	Аналитический метод	0,10	-
123	32774.87	2191559.16	Аналитический метод	0,10	-
124	327748.55	2191616.45	Аналитический метод	0,10	-
125	327692.62	2191635.07	Аналитический метод	0,10	-
126	327646.99	2191635.77	Аналитический метод	0,10	-
127					-

128	327588.31	2191682.44	Аналитический метод	0,10	-
129	327495.79	2191730.82	Аналитический метод	0,10	-
130	327474.08	2191746.30	Аналитический метод	0,10	-
131	327471.16	2191759.44	Аналитический метод	0,10	-
132	327454.69	2191755.78	Аналитический метод	0,10	-
133	327451.04	2191754.21	Аналитический метод	0,10	-
134	327447.75	2191750.69	Аналитический метод	0,10	-
135	327446.31	2191745.33	Аналитический метод	0,10	-
136	327444.72	2191740.03	Аналитический метод	0,10	-
137	327450.80	2191736.62	Аналитический метод	0,10	-
138	327484.56	2191712.54	Аналитический метод	0,10	-
139	327576.59	2191664.42	Аналитический метод	0,10	-
140	327639.37	2191614.48	Аналитический метод	0,10	-
141	327688.99	2191613.72	Аналитический метод	0,10	-
142	327732.98	2191599.08	Аналитический метод	0,10	-
143	327758.96	2191542.53	Аналитический метод	0,10	-
144	327953.67	2191463.41	Аналитический метод	0,10	-
145	327978.52	2191455.42	Аналитический метод	0,10	-
146	327999.84	2191434.73	Аналитический метод	0,10	-
147	328011.78	2191421.08	Аналитический метод	0,10	-
148	328033.88	2191397.38	Аналитический метод	0,10	-
149	328054.89	2191376.11	Аналитический метод	0,10	-
150	328016.80	2191327.56	Аналитический метод	0,10	-
151	328033.64	2191314.35	Аналитический метод	0,10	-
152	328073.62	2191365.30	Аналитический метод	0,10	-
153	328098.42	2191361.07	Аналитический метод	0,10	-
154	328144.13	2191344.92	Аналитический метод	0,10	-
155	328175.78	2191388.44	Аналитический метод	0,10	-
156	328245.84	2191431.91	Аналитический метод	0,10	-
157	328280.65	2191429.97	Аналитический метод	0,10	-
158	328328.18	2191430.24	Аналитический метод	0,10	-
159	328449.23	2191452.77	Аналитический метод	0,10	-
160	328419.61	2191452.90	Аналитический метод	0,10	-
161	328420.12	2191321.52	Аналитический метод	0,10	-
162	328490.73	2191182.89	Аналитический метод	0,10	-
163	328435.91	2191182.89	Аналитический метод	0,10	-
164	328655.93	2190899.66	Аналитический метод	0,10	-
165	328672.61	2190873.78	Аналитический метод	0,10	-
166	328697.07	2190830.59	Аналитический метод	0,10	-
167	328692.38	2190785.41	Аналитический метод	0,10	-
168	328756.99	2190424.01	Аналитический метод	0,10	-
169	328723.93	2190414.98	Аналитический метод	0,10	-
170	328654.37	2190384.52	Аналитический метод	0,10	-
171	328576.15	2190382.68	Аналитический метод	0,10	-
172	328404.64	2190282.25	Аналитический метод	0,10	-
173	328349.45	2190129.93	Аналитический метод	0,10	-
174	328326.86	2190104.69	Аналитический метод	0,10	-
175	328293.46	2190076.46	Аналитический метод	0,10	-
176	328279.10	2190067.95	Аналитический метод	0,10	-
177	328290.01	2190049.54	Аналитический метод	0,10	-

Исполняющий обязанности директора Департамента архитектуры и градостроительства администрации муниципального образования город-курорт Краснодарского края



М.В. Петухов

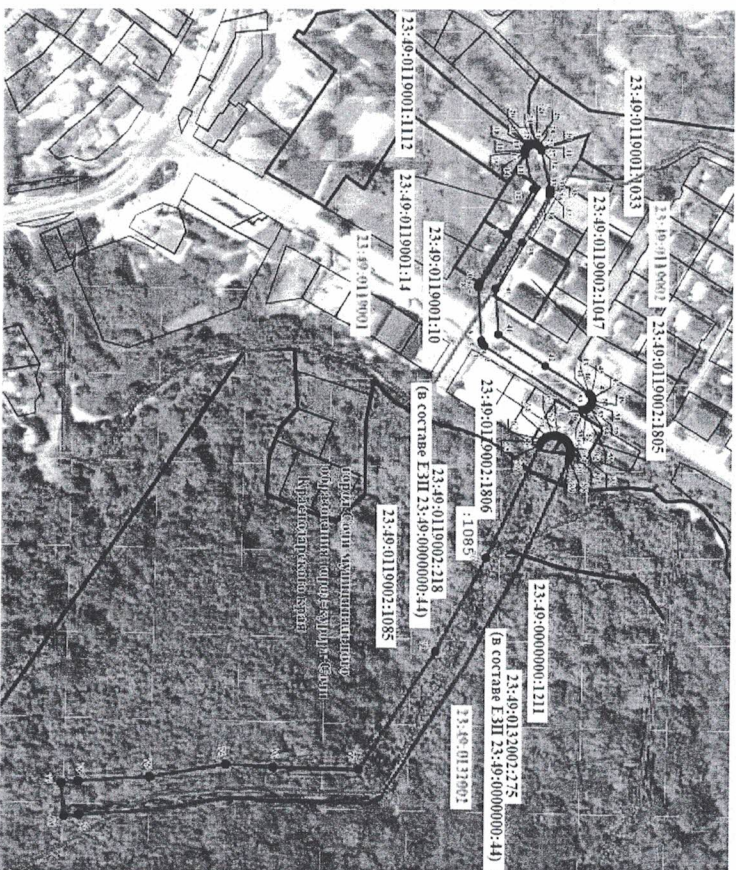
Приложение 4

УТВЕРЖДЕНА
 постановлением администрации
 муниципального образования
 городской округ город-курорт Сочи
 Краснодарского края
 от 22.12.2021 № 3020

СХЕМА

Границы публичного сервитута в целях размещения объекта электросетевого хозяйства

«ВЛ 10 КВ ОТ ТП Д-62 ДО ТП Д-191» (инв. № 000026601), необходимого для электроснабжения населения города Сочи



Координаты территории установления публичного сервитута в целях размещения объекта электросетевого хозяйства «ВЛ 10 КВ ОТ ТП Д-62 ДО ТП Д-191» (инв. № 000026601), необходимого для электроснабжения населения города Сочи

Кадастровые номера земельных участков: 23:49:0000000:1211;
 23:49:0119001:10; 23:49:0119001:14; 23:49:0119001:1033; 23:49:0119001:1112;
 23:49:0119002:218; 23:49:0132002:275 (входит в состав ЕЗП 23:49:0000000:44);
 23:49:0119002:1047; 23:49:0119002:1085; 23:49:0119002:1805;
 23:49:0119002:1806

Номера кадастровых кварталов: 23:49:0119001; 23:49:0119002; 23:49:0132002

Обозначение характерных точек границ	Площадь публичного сервитута 11892 кв. м			Метод определения координат характерных точек	Средняя квадратическая погрешность, м	Описание обозначения точки
	X	Y	Z			
1/2	2	3	4	5	6	
1	338428.31	2180748.77	—	Аналитический метод	0.10	—
2	338365.01	2180708.81	—	Аналитический метод	0.10	—
3	338364.17	2180708.07	—	Аналитический метод	0.10	—
4	338363.51	2180707.16	—	Аналитический метод	0.10	—
5	338363.08	2180706.13	—	Аналитический метод	0.10	—
6	338362.88	2180705.03	—	Аналитический метод	0.10	—
7	338360.71	2180670.77	—	Аналитический метод	0.10	—
8	338360.71	2180670.11	—	Аналитический метод	0.10	—
9	338360.91	2180669.00	—	Аналитический метод	0.10	—
10	338361.35	2180667.98	—	Аналитический метод	0.10	—
11	338378.93	2180637.20	—	Аналитический метод	0.10	—
12	338395.42	2180608.79	—	Аналитический метод	0.10	—
13	338390.03	2180586.71	—	Аналитический метод	0.10	—
14	338389.90	2180585.85	—	Аналитический метод	0.10	—
15	338389.92	2180584.98	—	Аналитический метод	0.10	—
16	338390.09	2180584.13	—	Аналитический метод	0.10	—
17	338390.40	2180583.32	—	Аналитический метод	0.10	—
18	338390.85	2180582.57	—	Аналитический метод	0.10	—
19	338391.43	2180581.92	—	Аналитический метод	0.10	—
20	338392.11	2180581.37	—	Аналитический метод	0.10	—
21	338392.87	2180580.95	—	Аналитический метод	0.10	—
22	338393.70	2180580.67	—	Аналитический метод	0.10	—
23	338394.67	2180580.43	—	Аналитический метод	0.10	—
24	338395.53	2180580.30	—	Аналитический метод	0.10	—
25	338396.40	2180580.32	—	Аналитический метод	0.10	—
26	338397.26	2180580.49	—	Аналитический метод	0.10	—
27	338398.07	2180580.81	—	Аналитический метод	0.10	—
28	338398.82	2180581.26	—	Аналитический метод	0.10	—
29	338399.47	2180581.83	—	Аналитический метод	0.10	—
30	338400.02	2180582.51	—	Аналитический метод	0.10	—
31	338400.43	2180583.28	—	Аналитический метод	0.10	—

32	338400.71	2180584.10	Аналитический метод	0.10	-
33	338406.68	2180608.52	Аналитический метод	0.10	-
34	338406.82	2180609.63	Аналитический метод	0.10	-
35	338406.81	2180610.11	Аналитический метод	0.10	-
36	338406.71	2180610.75	Аналитический метод	0.10	-
37	338406.59	2180611.21	Аналитический метод	0.10	-
38	338406.14	2180612.23	Аналитический метод	0.10	-
39	338388.46	2180642.68	Аналитический метод	0.10	-
40	338371.80	2180671.87	Аналитический метод	0.10	-
41	338373.67	2180701.33	Аналитический метод	0.10	-
42	338404.10	2180721.20	Аналитический метод	0.10	-
43	338432.62	2180738.90	Аналитический метод	0.10	-
44	338433.27	2180739.45	Аналитический метод	0.10	-
45	338433.82	2180740.09	Аналитический метод	0.10	-
46	338434.25	2180740.82	Аналитический метод	0.10	-
47	338434.56	2180741.61	Аналитический метод	0.10	-
48	338434.72	2180742.44	Аналитический метод	0.10	-
49	338434.74	2180743.29	Аналитический метод	0.10	-
50	338434.62	2180744.13	Аналитический метод	0.10	-
51	338434.36	2180744.94	Аналитический метод	0.10	-
52	338433.97	2180745.69	Аналитический метод	0.10	-
53	338433.44	2180746.54	Аналитический метод	0.10	-
54	338432.93	2180747.21	Аналитический метод	0.10	-
55	338432.31	2180747.79	Аналитический метод	0.10	-
56	338431.60	2180748.25	Аналитический метод	0.10	-
57	338430.82	2180748.59	Аналитический метод	0.10	-
58	338430.00	2180748.79	Аналитический метод	0.10	-
59	338429.15	2180748.85	Аналитический метод	0.10	-
1	338428.31	2180748.77	Аналитический метод	0.10	-
2/2	-	-	-	-	-
60	338414.30	2180766.49	Аналитический метод	0.10	-
61	338412.66	2180765.88	Аналитический метод	0.10	-
62	338410.95	2180765.57	Аналитический метод	0.10	-
63	338409.20	2180765.56	Аналитический метод	0.10	-
64	338407.49	2180765.86	Аналитический метод	0.10	-
65	338405.84	2180766.44	Аналитический метод	0.10	-
66	338404.33	2180767.31	Аналитический метод	0.10	-
67	338402.99	2180768.42	Аналитический метод	0.10	-
68	338401.86	2180769.75	Аналитический метод	0.10	-
69	338400.98	2180771.26	Аналитический метод	0.10	-
70	338366.57	2180843.69	Аналитический метод	0.10	-
71	338334.66	2180903.51	Аналитический метод	0.10	-
72	338285.79	2180980.21	Аналитический метод	0.10	-
73	338230.76	2180979.04	Аналитический метод	0.10	-
74	338200.07	2180977.27	Аналитический метод	0.10	-
75	338151.37	2180985.68	Аналитический метод	0.10	-
76	338105.50	2180988.67	Аналитический метод	0.10	-
77	338094.56	2180989.75	Аналитический метод	0.10	-
78	338096.65	2181011.03	Аналитический метод	0.10	-
79	338106.19	2181010.04	Аналитический метод	0.10	-
80	338154.45	2181006.85	Аналитический метод	0.10	-
81	338202.44	2180998.58	Аналитический метод	0.10	-
82	338230.06	2181000.43	Аналитический метод	0.10	-
83	338291.58	2181001.73	Аналитический метод	0.10	-
84	338296.93	2181000.30	Аналитический метод	0.10	-
85	338300.60	2180996.78	Аналитический метод	0.10	-
86	338353.34	2180913.95	Аналитический метод	0.10	-
87	338385.84	2180852.98	Аналитический метод	0.10	-
88	338419.97	2180780.22	Аналитический метод	0.10	-
89	338420.58	2180778.59	Аналитический метод	0.10	-

90	338420.90	2180776.88	Аналитический метод	0.10	-
91	338420.90	2180775.13	Аналитический метод	0.10	-
92	338420.60	2180773.41	Аналитический метод	0.10	-
93	338420.02	2180771.77	Аналитический метод	0.10	-
94	338419.15	2180770.26	Аналитический метод	0.10	-
95	338418.04	2180768.92	Аналитический метод	0.10	-
96	338416.71	2180767.79	Аналитический метод	0.10	-
60	338414.30	2180766.49	Аналитический метод	0.10	-

Исполняющий обязанности директора департамента архитектуры и градостроительства администрации муниципального образования городской округ Курортный Краснодарского края

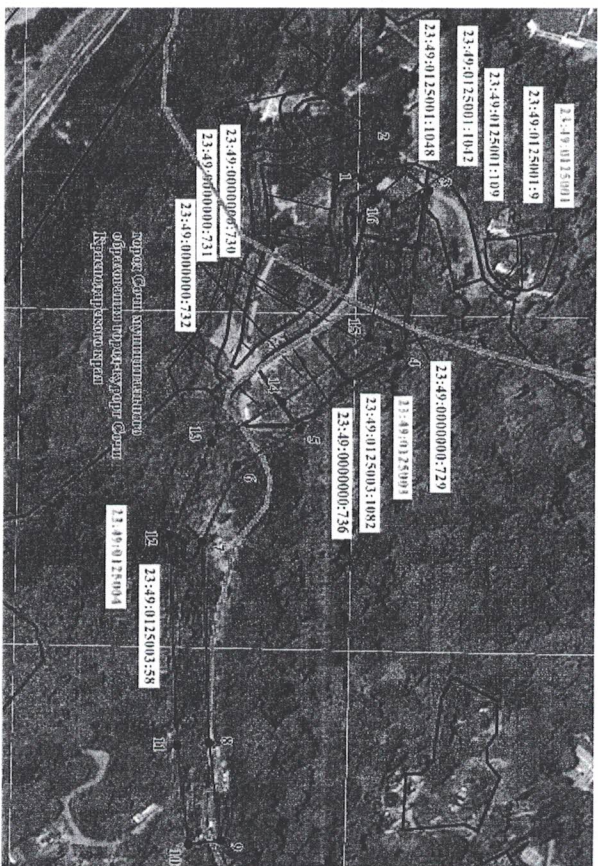


М.В. Петухов

Приложение 5

УТВЕРЖДЕНА
постановлением администрации
муниципального образования
городской округ город-курорт Сочи
Краснодарского края
от 20.12.2021 № 302Р0

СХЕМА
Хозяйства
границ публичного сервитута в целях размещения объекта электросетевого
«ВЛ 10 КВ ОТ ТП Д-84 ДО РП-31» (инв. № 000026575), необходимого
для электроснабжения населения города Сочи



Координаты территории установления публичного сервитута в целях
размещения объекта электросетевого хозяйства «ВЛ 10 КВ ОТ ТП Д-84
ДО РП-31» (инв. № 000026575), необходимого для электроснабжения
населения города Сочи

Кадастровые номера земельных участков: 23:49:0000000:729;
23:49:0000000:730; 23:49:0000000:731; 23:49:0000000:732; 23:49:0000000:736;
23:49:0125001:9; 23:49:0125001:109; 23:49:0125001:1042; 23:49:0125001:1048;
23:49:0125003:58; 23:49:0125003:1082

Номера кадастровых кварталов: 23:49:0125001; 23:49:0125003; 23:49:0125004

Обозначение характерных точек границ	Координаты, м		Метод определения координат характерной точки	Средняя квадратическая погрешность, м	Описание обозначения точки
	X	Y			
1	326537,12	2190237,34	Аналитический метод	0,10	-
2	326550,02	2190220,27	Аналитический метод	0,10	-
3	326582,05	2190244,47	Аналитический метод	0,10	-
4	326561,88	2190352,60	Аналитический метод	0,10	-
5	326496,88	2190400,99	Аналитический метод	0,10	-
6	326455,07	219025,11	Аналитический метод	0,10	-
7	326432,40	2190475,49	Аналитический метод	0,10	-
8	326437,67	2190607,25	Аналитический метод	0,10	-
9	326445,51	2190671,25	Аналитический метод	0,10	-
10	326424,26	2190673,85	Аналитический метод	0,10	-
11	326416,33	2190608,98	Аналитический метод	0,10	-
12	326410,81	2190471,30	Аналитический метод	0,10	-
13	326438,39	2190410,03	Аналитический метод	0,10	-
14	326485,10	2190383,08	Аналитический метод	0,10	-
15	326542,38	2190340,44	Аналитический метод	0,10	-
16	326558,59	2190253,56	Аналитический метод	0,10	-
1	326537,12	2190237,34	Аналитический метод	0,10	-

Исполняющий обязанности директора Департамента
архитектуры и градостроительства Департамента
администрации муниципального образования
городской округ город-курорт Сочи
Счетчики и кадровый
Краснодарского края
политики

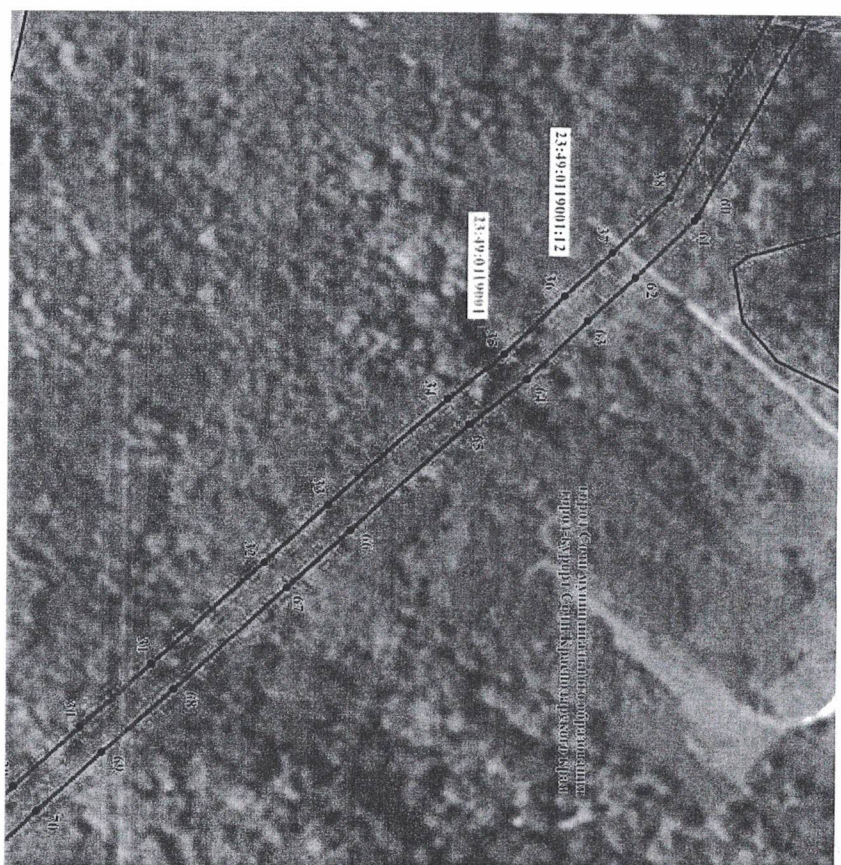
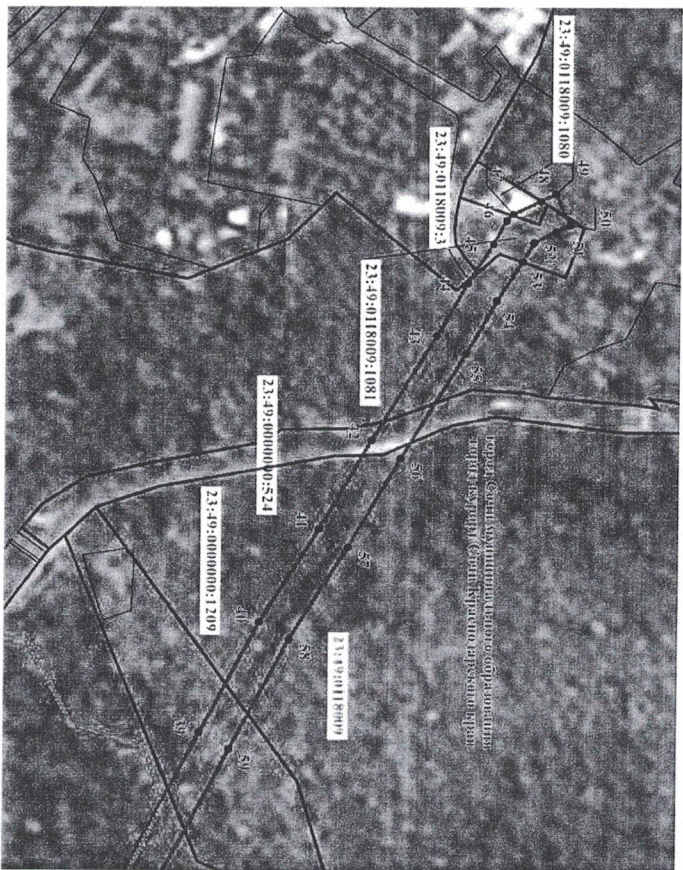


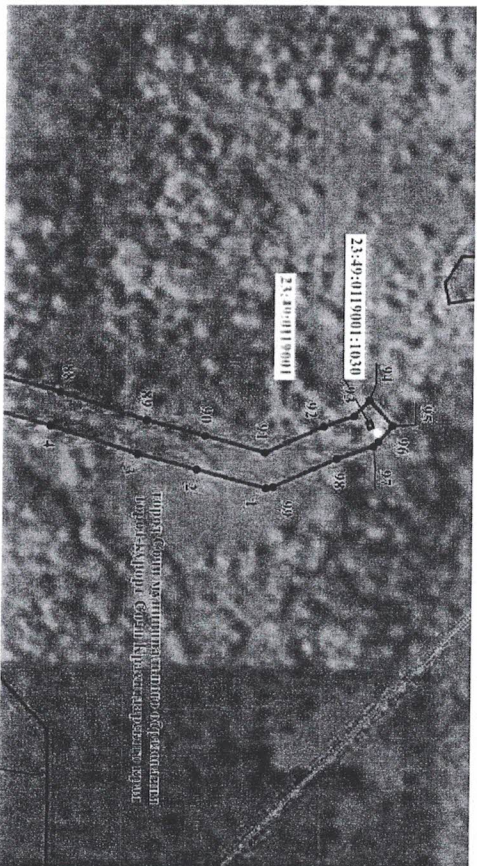
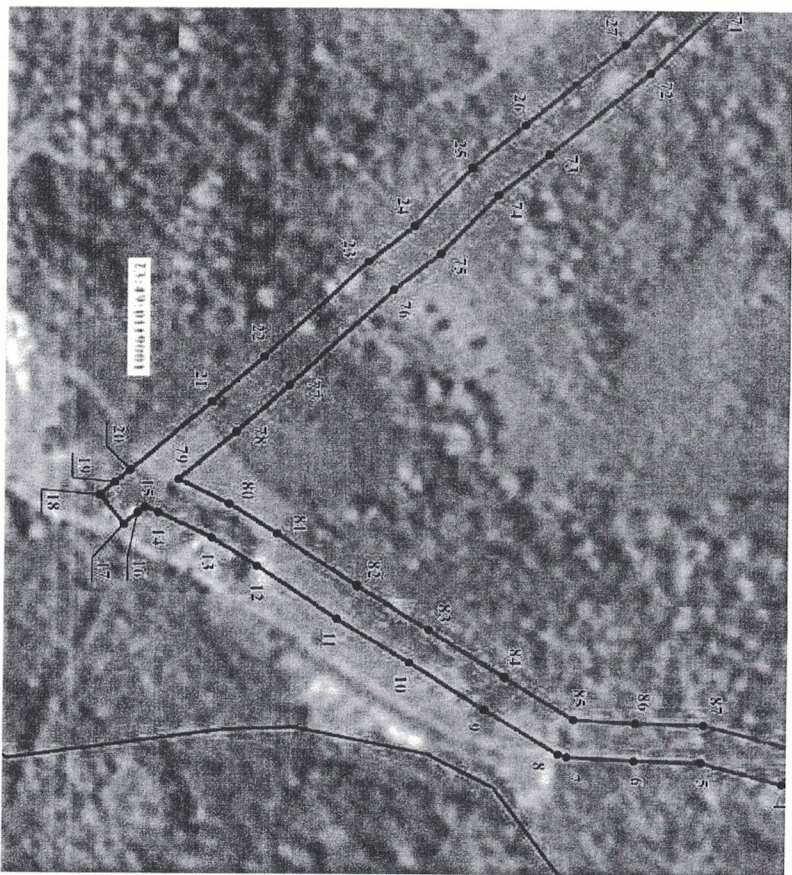
М.В. Петухов

Приложение 6

УТВЕРЖДЕНА
постановлением администрации
муниципального образования
городской округ город-курорт Сочи
Краснодарского края
от 20.12.2021 № 30290

СХЕМА
границ публичного сервитута в целях размещения объекта электросетевого
хозяйства
«ВЛ 10 КВ ОТ ТП Д-63 ДО ТП Д-200» (инв. № 0000265889), необходимого
для электроснабжения населения города Сочи





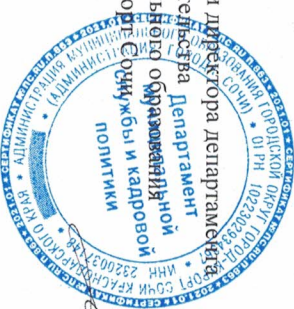
Координаты территории установления публичного сервитута в целях размещения объекта электросетевого хозяйства «ВЛ 10 КВ ОТ ТП Д-63 ДО ТП Д-200» (инв. № 000026589), необходимого для электроснабжения населения города Сочи

Кадастровые номера земельных участков: 23:49:0118009:1080; 23:49:0118009:3; 23:49:0118009:1081; 23:49:0000000:524; 23:49:0000000:1209; 23:49:0119001:12; 23:49:0119001:1030

Номера кадастровых кварталов: 23:49:0118009; 23:49:0119001

Обозначение характерных точек границ	Координаты, м		Метод определения координат характерной точки	Средняя кадастровая площадь, м	Описание обозначения точки
	X	Y			
1	339146.21	2180492.77	Аналитический метод	0.10	-
2	339102.65	2180481.32	Аналитический метод	0.10	-
3	339065.72	2180471.67	Аналитический метод	0.10	-
4	339011.12	2180454.52	Аналитический метод	0.10	-
5	338964.79	2180442.08	Аналитический метод	0.10	-
6	338927.31	2180441.41	Аналитический метод	0.10	-
7	338889.07	2180439.52	Аналитический метод	0.10	-
8	338884.25	2180438.10	Аналитический метод	0.10	-
9	338842.66	2180413.10	Аналитический метод	0.10	-
10	338799.66	2180386.93	Аналитический метод	0.10	-
11	338758.78	2180362.60	Аналитический метод	0.10	-
12	338713.02	2180333.70	Аналитический метод	0.10	-
13	338687.51	2180318.05	Аналитический метод	0.10	-
14	338657.20	2180303.98	Аналитический метод	0.10	-
15	338649.41	2180301.04	Аналитический метод	0.10	-
16	338645.24	2180304.25	Аналитический метод	0.10	-
17	338637.50	2180310.84	Аналитический метод	0.10	-
18	338623.84	2180294.37	Аналитический метод	0.10	-
19	338632.19	2180287.30	Аналитический метод	0.10	-
20	338640.95	2180280.55	Аналитический метод	0.10	-
21	338687.10	2180242.72	Аналитический метод	0.10	-
22	338716.27	2180217.75	Аналитический метод	0.10	-
23	338774.72	2180163.39	Аналитический метод	0.10	-
24	338800.40	2180143.26	Аналитический метод	0.10	-
25	338832.63	2180110.20	Аналитический метод	0.10	-
26	338862.34	2180085.80	Аналитический метод	0.10	-
27	338918.28	2180040.16	Аналитический метод	0.10	-
28	338955.92	2180004.69	Аналитический метод	0.10	-
29	338993.13	2179969.51	Аналитический метод	0.10	-
30	339035.06	2179932.02	Аналитический метод	0.10	-
31	339080.15	2179891.88	Аналитический метод	0.10	-
32	339151.48	2179828.13	Аналитический метод	0.10	-
33	339191.70	2179791.93	Аналитический метод	0.10	-
34	339266.87	2179724.75	Аналитический метод	0.10	-
35	339302.68	2179696.11	Аналитический метод	0.10	-

36	327631.05	2193044.62	Аналитический метод	0.10	-
37	327636.60	2193043.06	Аналитический метод	0.10	-
38	327641.95	2193044.50	Аналитический метод	0.10	-
39	327644.59	2193046.65	Аналитический метод	0.10	-
40	327675.38	2193081.22	Аналитический метод	0.10	-
41	327709.00	2193073.16	Аналитический метод	0.10	-
42	327723.87	2193045.08	Аналитический метод	0.10	-
43	327732.51	2193032.76	Аналитический метод	0.10	-
44	327736.57	2193027.15	Аналитический метод	0.10	-
45	327744.88	2193018.51	Аналитический метод	0.10	-
46	327759.79	2193033.42	Аналитический метод	0.10	-
47	327754.50	2193038.77	Аналитический метод	0.10	-
48	327749.93	2193045.20	Аналитический метод	0.10	-
49	327742.45	2193055.72	Аналитический метод	0.10	-
50	327725.65	2193087.44	Аналитический метод	0.10	-
51	327721.54	2193091.70	Аналитический метод	0.10	-
52	327718.69	2193092.84	Аналитический метод	0.10	-
1	327671.65	2193103.82	Аналитический метод	0.10	-



М.В. Петухов

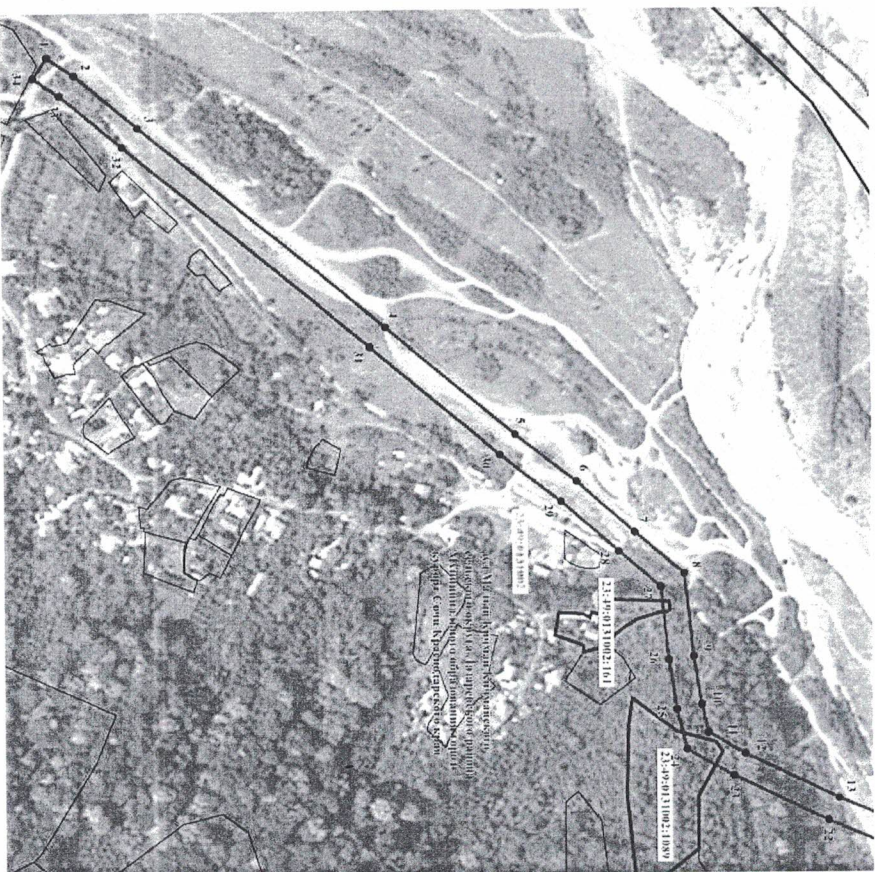
Исполняющий обязанности директора департамента архитектуры и градостроительства администрации муниципального образования городского округ город-курорт Сочи, ж/б и кадровой администрации муниципального образования городского округа Краснодарского края

Приложение 8

УТВЕРЖДЕНА
 постановлением администрации
 муниципального образования
 городской округ город-курорт Сочи
 Краснодарского края
 от 20.12.2021 № 30890

СХЕМА
 границ публичного сервитута в целях размещения объекта электросетевого хозяйства
 «ВЛ 10 КВ ОТ ТП-120 ДО ТП-71» (инв. № 0000026673), необходимого для электроснабжения населения города Сочи





Координаты территории установления публичного сервитута в целях размещения объекта электросетевого хозяйства «ВЛ 10 КВ ОТ ТП-120 ДЮ ТП-71» (инв. № 000026673), необходимого для электроснабжения населения города Сочи

Кадастровые номера земельных участков: 23:49:0000000:10406;

23:49:0131001:558 (входит в состав ЕЗП 23:49:0000000:44); 23:49:0131001:1287;

23:49:0131002:161; 23:49:0131002:1089

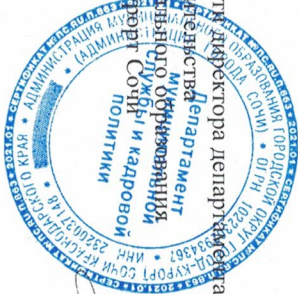
Номера кадастровых кварталов: 23:49:0131001; 23:49:0131002

Площадь публичного сервитута 29322 кв. м

Обозначение характерных точек границ	Координаты, м		Метод определения координат характерной точки	Средняя квадратическая погрешность, м	Описание обозначения точки
	X	Y			
1	344215.85	2180576.69	Аналитический метод	0.10	-
2	344237.74	2180591.28	Аналитический метод	0.10	-
3	344288.67	2180633.31	Аналитический метод	0.10	-
4	344486.21	2180795.02	Аналитический метод	0.10	-
5	344589.44	2180881.26	Аналитический метод	0.10	-
6	344638.72	2180918.04	Аналитический метод	0.10	-
7	344685.06	2180958.31	Аналитический метод	0.10	-
8	344724.72	2180991.20	Аналитический метод	0.10	-
9	344732.16	2181056.91	Аналитический метод	0.10	-
10	344738.33	2181094.75	Аналитический метод	0.10	-
11	344743.89	2181117.31	Аналитический метод	0.10	-
12	344773.04	2181134.09	Аналитический метод	0.10	-
13	344848.21	2181170.62	Аналитический метод	0.10	-
14	345029.20	2181247.88	Аналитический метод	0.10	-
15	345326.97	2181372.32	Аналитический метод	0.10	-
16	345346.53	2181374.87	Аналитический метод	0.10	-
17	345355.75	2181367.16	Аналитический метод	0.10	-
18	345368.58	2181382.50	Аналитический метод	0.10	-
19	345352.64	2181395.83	Аналитический метод	0.10	-
20	345321.73	2181391.81	Аналитический метод	0.10	-
21	345021.45	2181266.32	Аналитический метод	0.10	-
22	344839.87	2181188.80	Аналитический метод	0.10	-
23	344763.67	2181151.78	Аналитический метод	0.10	-
24	344726.52	2181130.38	Аналитический метод	0.10	-
25	344718.72	2181098.76	Аналитический метод	0.10	-
26	344712.34	2181059.65	Аналитический метод	0.10	-
27	344705.75	2181001.45	Аналитический метод	0.10	-
28	344672.11	2180973.56	Аналитический метод	0.10	-
29	344626.16	2180933.62	Аналитический метод	0.10	-
30	344577.00	2180896.93	Аналитический метод	0.10	-
31	344473.50	2180810.45	Аналитический метод	0.10	-
32	344275.94	2180648.73	Аналитический метод	0.10	-
33	344225.79	2180607.36	Аналитический метод	0.10	-
34	344204.76	2180593.33	Аналитический метод	0.10	-

1	344215.85	2180576.69	Аналитический метод	0.10	-
---	-----------	------------	---------------------	------	---

Исполняющий обязанности
архитектора Департамента
архитектуры и градостроительства
Администрации муниципального образования
городской округ город-курорт Сочи
Краснодарского края

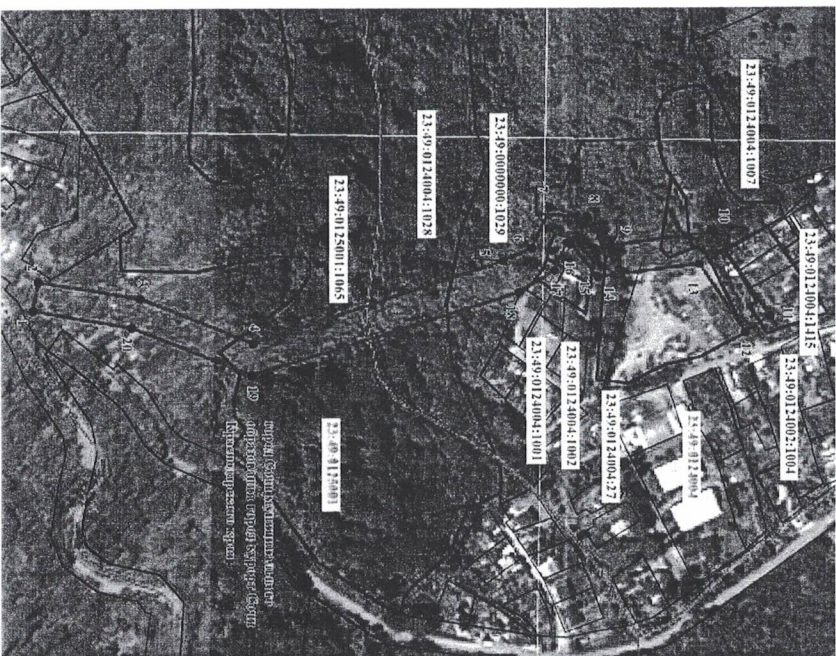


(Signature)
М.В. Петухов

Приложение 9

УТВЕРЖДЕНА
постановлением администрации
муниципального образования
городской округ город-курорт Сочи
Краснодарского края
от 20.12.2021 № 3080

СХЕМА
границ публичного сервитута в целях размещения объекта электросетевого
хозяйства
«ВЛ 10 КВ ОТ ТП-153 ДО ТП-143» (инв. № 000026570), необходимого
для электроснабжения населения города Сочи



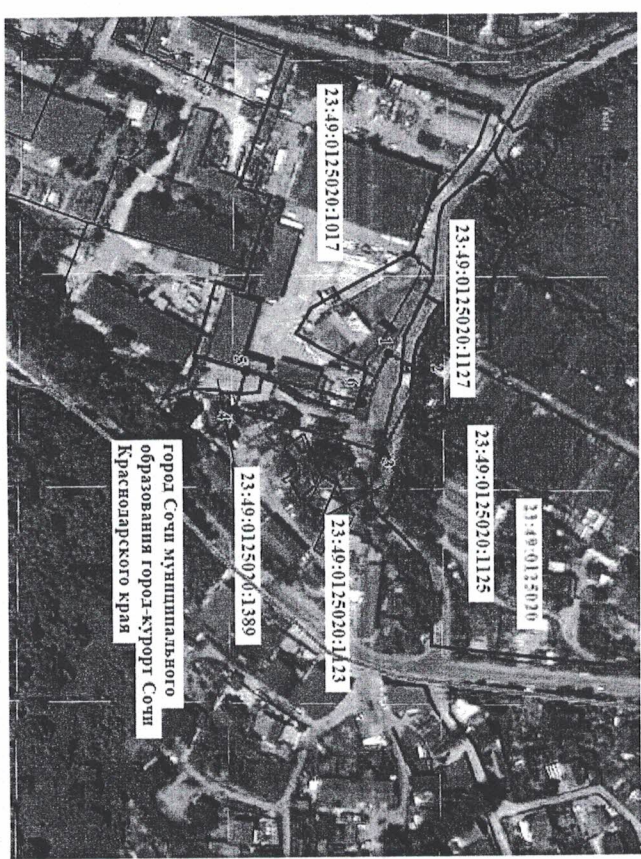
Координаты территории установления публичного сервитута в целях размещения объекта электросетевого хозяйства «ВЛ 10 КВ ОТ ТП-153 ДО ТП-143» (инв. № 000026570), необходимого для электроснабжения населения города Сочи

Кадастровые номера земельных участков: 23:49:0000000:1029;
 23:49:0124002:1004; 23:49:0124004:27; 23:49:0124004:1001; 23:49:0124004:1002;
 23:49:0124004:1007; 23:49:0124004:1028; 23:49:0124004:1415;
 23:49:0125001:1065

Номера кадастровых кварталов: 23:49:0124004; 23:49:0125001

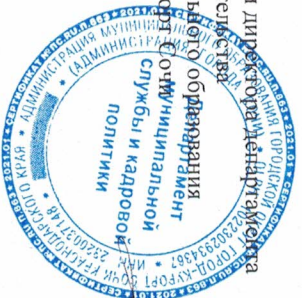
Обозначение характерных точек границы	Координаты, м		Метод определения координат характерной точки	Средняя квадратическая погрешность, м	Описание обозначения точки
	X	Y			
1	2	3	4	5	6
1	327044.28	2190905.97	Аналитический метод	0.10	-
2	327047.94	2190884.89	Аналитический метод	0.10	-
3	327121.01	2190897.57	Аналитический метод	0.10	-
4	327202.21	2190930.21	Аналитический метод	0.10	-
5	327381.73	2190870.82	Аналитический метод	0.10	-
6	327402.54	2190861.94	Аналитический метод	0.10	-
7	327415.41	2190832.47	Аналитический метод	0.10	-
8	327442.21	2190839.57	Аналитический метод	0.10	-
9	327459.06	2190860.11	Аналитический метод	0.10	-
10	327533.49	2190850.37	Аналитический метод	0.10	-
11	327574.05	2190910.72	Аналитический метод	0.10	-
12	327556.39	2190922.81	Аналитический метод	0.10	-
13	327523.15	2190873.42	Аналитический метод	0.10	-
14	327449.94	2190882.74	Аналитический метод	0.10	-
15	327430.05	2190858.49	Аналитический метод	0.10	-
16	327427.67	2190857.86	Аналитический метод	0.10	-
17	327418.96	2190877.82	Аналитический метод	0.10	-
18	327393.23	2190893.68	Аналитический метод	0.10	-
19	327201.40	2190952.95	Аналитический метод	0.10	-
20	327115.13	2190918.27	Аналитический метод	0.10	-
1	327044.28	2190905.97	Аналитический метод	0.10	-

границ публичного сервитута в целях размещения объекта электросетевого хозяйства
 «ВЛ 10 КВ ОТ ТП-154 ДО Д-108» (инв. № 000026603), необходимого для электроснабжения населения города Сочи



Приложение 10
 УТВЕРЖДЕНА
 постановлением администрации
 муниципального образования
 городской округ город-курорт Сочи
 Краснодарского края
 от 20.12.2021 № 32880

Исполняющий обязанности директора территориального центра
 архитектуры и градостроительства
 администрации муниципального образования
 городской округ город-курорт Сочи
 Краснодарского края
 М.В. Петухов



Координаты территории установления публичного сервитута в целях размещения объекта электросетевого хозяйства «ВЛ 10 КВ ОТ ТП-154 ДО Д-108» (инв. № 000026603), необходимого для электроснабжения населения города Сочи

Кадастровые номера земельных участков: 23:49:0125020:1017;

23:49:0125020:1123; 23:49:0125020:1125; 23:49:0125020:1127;

23:49:0125020:1389

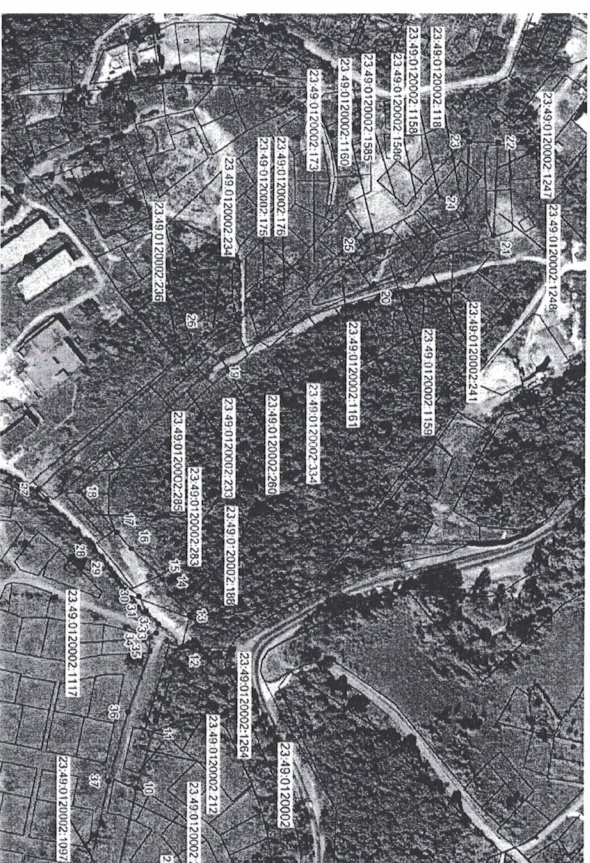
Номер кадастрового квартала: 23:49:0125020

Обозначение характерных точек границ	Координаты, м		Метод определения координат характерной точки	Средняя квадратическая погрешность, м	Описание обозначения точки
	X	Y			
1	327434,48	2194478,67	Аналитический метод	0,10	-
2	327453,30	2194488,87	Аналитический метод	0,10	-
3	327430,92	2194530,12	Аналитический метод	0,10	-
4	327354,22	2194507,67	Аналитический метод	0,10	-
5	327360,24	2194487,13	Аналитический метод	0,10	-
6	327420,35	2194504,73	Аналитический метод	0,10	-
1	327434,48	2194478,67	Аналитический метод	0,10	-

границ публичного сервитута в целях размещения объекта электросетевого
«ВЛ 10 КВ ОТ ОПОРЫ N 1 ДО ТП-33» (инв. № 000027633), необходимого
для электроснабжения населения города Сочи

СХЕМА

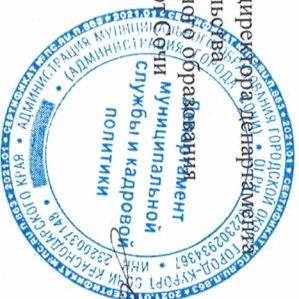
Хозяйства



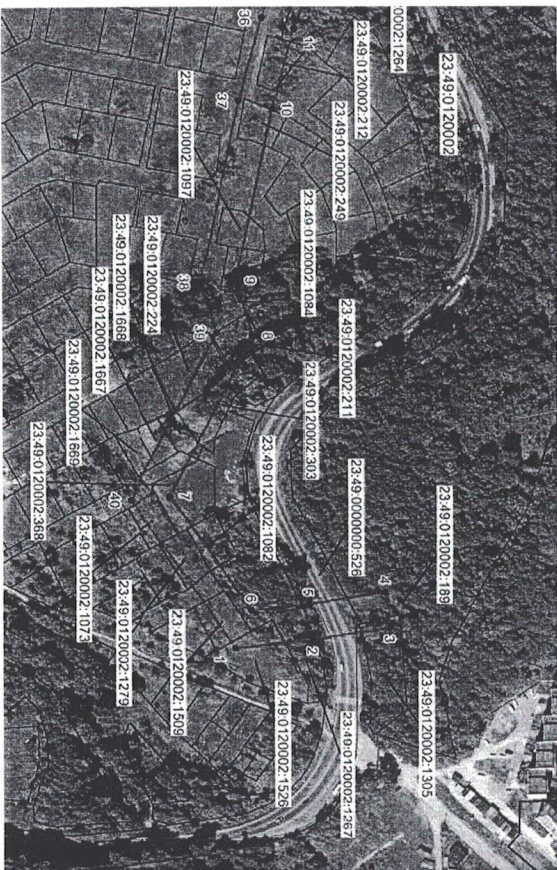
Приложение 11

УТВЕРЖДЕНА
постановлением администрации
муниципального образования
городской округ город-курорт Сочи
Краснодарского края
от 20.12.2021 № 3090

Исполняющий обязанности директора городского округа
архитектуры и градостроительства
администрации муниципального образования
городской округ город-курорт Сочи муниципальной
Краснодарского края
Службы и кадрового
политики



М.В. Петухов



Координаты территории установления публичного сервитута в целях размещения объекта электросетевого хозяйства «ВЛ 10 КВ ОТ ОПОРЫ N 1 ДЮ ТП-33» (инв. № 000027633), необходимого для электроснабжения населения города Сочи

Кадастровые номера земельных участков: 23:49:0000000:526; 23:49:0120002:42; 23:49:0120002:118; 23:49:0120002:173; 23:49:0120002:175; 23:49:0120002:176; 23:49:0120002:188; 23:49:0120002:189; 23:49:0120002:211; 23:49:0120002:212; 23:49:0120002:224; 23:49:0120002:233; 23:49:0120002:234; 23:49:0120002:236; 23:49:0120002:241; 23:49:0120002:249; 23:49:0120002:260; 23:49:0120002:283; 23:49:0120002:285; 23:49:0120002:303; 23:49:0120002:334; 23:49:0120002:368; 23:49:0120002:1073; 23:49:0120002:1082; 23:49:0120002:1084; 23:49:0120002:1097; 23:49:0120002:1117; 23:49:0120002:1158; 23:49:0120002:1159; 23:49:0120002:1160; 23:49:0120002:1161; 23:49:0120002:1247; 23:49:0120002:1248; 23:49:0120002:1264; 23:49:0120002:1267; 23:49:0120002:1279; 23:49:0120002:1286; 23:49:0120002:1305; 23:49:0120002:1509; 23:49:0120002:1526; 23:49:0120002:1585; 23:49:0120002:1586; 23:49:0120002:1667; 23:49:0120002:1668; 23:49:0120002:1669

Номер кадастрового квартала: 23:49:0120002

Обозначение характерных точек границы	Координаты, м		Метод определения координат характерной точки	Средняя квартальная погрешность, м	Описание обозначения точки
	X	Y			
1	2	3	4	5	6
1	336347.56	2183009.41	Метод спутниковых геодезических измерений (определенный)	0.10	-
2	336396.53	2183004.03	Метод спутниковых геодезических измерений (определенный)	0.10	-
3	336444.96	2182996.70	Метод спутниковых геодезических измерений (определенный)	0.10	-
4	336441.75	2182975.54	Метод спутниковых геодезических измерений (определенный)	0.10	-

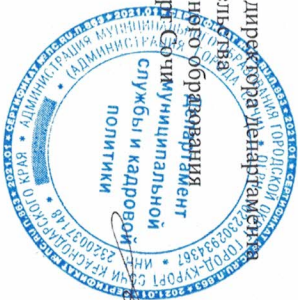
Площадь публичного сервитута 24658 кв. м

5	336393.75	2182982.81	Метод спутниковых геодезических измерений (определений)	0.10	-
6	336357.67	2182986.77	Метод спутниковых геодезических измерений (определений)	0.10	-
7	336306.30	2182915.07	Метод спутниковых геодезических измерений (определений)	0.10	-
8	336358.97	2182814.57	Метод спутниковых геодезических измерений (определений)	0.10	-
9	336348.10	2182779.91	Метод спутниковых геодезических измерений (определений)	0.10	-
10	336371.24	2182673.12	Метод спутниковых геодезических измерений (определений)	0.10	-
11	336385.32	2182622.55	Метод спутниковых геодезических измерений (определений)	0.10	-
12	336405.02	2182567.61	Метод спутниковых геодезических измерений (определений)	0.10	-
13	336410.51	2182544.52	Метод спутниковых геодезических измерений (определений)	0.10	-
14	336395.66	2182529.18	Метод спутниковых геодезических измерений (определений)	0.10	-
15	336390.18	2182517.85	Метод спутниковых геодезических измерений (определений)	0.10	-
16	336366.67	2182495.63	Метод спутниковых геодезических измерений (определений)	0.10	-
17	336355.69	2182483.18	Метод спутниковых геодезических измерений (определений)	0.10	-
18	336328.25	2182452.15	Метод спутниковых геодезических измерений (определений)	0.10	-
19	336433.98	2182353.21	Метод спутниковых геодезических измерений (определений)	0.10	-

20	336546.84	2182298.48	Метод спутниковых геодезических измерений (определений)	0.10	-
21	336635.87	2182262.23	Метод спутниковых геодезических измерений (определений)	0.10	-
22	336638.82	2182192.60	Метод спутниковых геодезических измерений (определений)	0.10	-
23	336617.44	2182191.70	Метод спутниковых геодезических измерений (определений)	0.10	-
24	336615.07	2182247.59	Метод спутниковых геодезических измерений (определений)	0.10	-
25	336538.13	2182278.92	Метод спутниковых геодезических измерений (определений)	0.10	-
26	336421.73	2182335.37	Метод спутниковых геодезических измерений (определений)	0.10	-
27	336298.43	2182450.74	Метод спутниковых геодезических измерений (определений)	0.10	-
28	336339.66	2182497.36	Метод спутниковых геодезических измерений (определений)	0.10	-
29	336351.27	2182510.51	Метод спутниковых геодезических измерений (определений)	0.10	-
30	336372.62	2182530.71	Метод спутниковых геодезических измерений (определений)	0.10	-
31	336377.88	2182541.58	Метод спутниковых геодезических измерений (определений)	0.10	-
32	336386.98	2182550.98	Метод спутниковых геодезических измерений (определений)	0.10	-
33	336385.40	2182557.59	Метод спутниковых геодезических измерений (определений)	0.10	-
34	336376.50	2182562.71	Метод спутниковых геодезических измерений (определений)	0.10	-

35	336381.14	2182570.79	Метод спутниковых геодезических измерений (определений)	0.10	-
36	336364.91	2182616.06	Метод спутниковых геодезических измерений (определений)	0.10	-
37	336350.46	2182667.98	Метод спутниковых геодезических измерений (определений)	0.10	-
38	336325.99	2182780.91	Метод спутниковых геодезических измерений (определений)	0.10	-
39	336335.89	2182812.51	Метод спутниковых геодезических измерений (определений)	0.10	-
40	336281.23	2182916.82	Метод спутниковых геодезических измерений (определений)	0.10	-
1	336347.56	2183009.41	Метод спутниковых геодезических измерений (определений)	0.10	-

Исполняющий обязанности директора государственной архитектурно-градостроительной администрации муниципального образования городской округ город-курорт Краснодарского края



М.В. Петухов

Приложение 12

УТВЕРЖДЕНА
 постановлением администрации
 муниципального образования
 городской округ город-курорт Сочи
 Краснодарского края
 от 20.12.2021 № 3280

СХЕМА
 границ публичного сервитута в целях размещения объекта электросетевого хозяйства
 «ВЛ 10 кВ от КТПШ Д-359 до ТП-362» (инв. № 000028029), необходимого для электроснабжения населения города Сочи



Координаты территории установления публичного сервитута в целях размещения объекта электросетевого хозяйства «ВЛ 10 кВ от КТПШ Д-359 до ТП-362» (инв. № 000028029), необходимого для электрооборудования населения города Сочи

Кадастровые номера земельных участков: 23:49:0000000:1954;
 23:49:0121002:539; 23:49:0121002:543; 23:49:0121004:146; 23:49:0121004:219;
 23:49:0121004:1079; 23:49:0121004:1084; 23:49:0121004:1116;
 23:49:0121004:1299; 23:49:0121004:1301; 23:49:0121004:1302;
 23:49:0121004:1466; 23:49:0121004:1467; 23:49:0121004:1468; 23:49:0121005:14;
 23:49:0121005:98; 23:49:0121005:134; 23:49:0121005:172; 23:49:0121005:1024;
 23:49:0121005:1054; 23:49:0121005:1290; 23:49:0121005:1291;
 23:49:0121005:1368; 23:49:0121005:1727; 23:49:0121005:1732;
 23:49:0121005:1733; 23:49:0132004:388; 23:49:0132004:397; 23:49:0132004:1522;
 23:49:0132004:1523; 23:49:0132004:1537; 23:49:0132004:2103;
 23:49:0132004:2219; 23:49:0132004:2220; 23:49:0132004:2361;
 23:49:0132004:2363; 23:49:0132004:2403; 23:49:0132004:2915;
 23:49:0132004:2916

Номера кадастровых кварталов: 23:49:0121004; 23:49:0121005; 23:49:0132004

Процать публичного сервитута 19486 кв. м

Обозначение характерных точек границы	Координаты, м		Метод определения координат характерной точки	Средняя квадратическая погрешность, м	Описание обозначения точки
	X	Y			
1	334778.34	2184740.20	Метод спутниковых измерений (определенный)	0.10	-
2	334801.76	2184737.61	Метод спутниковых геодезических измерений (определенный)	0.10	-
3	334835.58	2184757.82	Метод спутниковых геодезических измерений (определенный)	0.10	-
4	334874.47	2184778.66	Метод спутниковых геодезических измерений (определенный)	0.10	-
5	334887.40	2184772.96	Метод спутниковых геодезических измерений (определенный)	0.10	-

6	334906.99	2184786.37	Метод спутниковых геодезических измерений (определенный)	0.10	-
7	334903.98	2184802.96	Метод спутниковых геодезических измерений (определенный)	0.10	-
8	334892.84	2184831.35	Метод спутниковых геодезических измерений (определенный)	0.10	-
9	334876.27	2184855.47	Метод спутниковых геодезических измерений (определенный)	0.10	-
10	334841.33	2184949.37	Метод спутниковых геодезических измерений (определенный)	0.10	-
11	334820.76	2184946.85	Метод спутниковых геодезических измерений (определенный)	0.10	-
12	334790.42	2184950.60	Метод спутниковых геодезических измерений (определенный)	0.10	-
13	334759.26	2184952.74	Метод спутниковых геодезических измерений (определенный)	0.10	-
14	334703.31	2184954.73	Метод спутниковых геодезических измерений (определенный)	0.10	-
15	334671.32	2184954.47	Метод спутниковых геодезических измерений (определенный)	0.10	-
16	334644.98	2184957.55	Метод спутниковых геодезических измерений (определенный)	0.10	-
17	334619.10	2184949.45	Метод спутниковых геодезических измерений (определенный)	0.10	-
18	334585.52	2184925.54	Метод спутниковых геодезических измерений (определенный)	0.10	-
19	334498.14	2184886.91	Метод спутниковых геодезических измерений (определенный)	0.10	-
20	334444.84	2184865.11	Метод спутниковых геодезических измерений (определенный)	0.10	-

21	334402.91	2184848.52	Метод спутниковых геодезических измерений (определенный)	0.10	-
22	334385.60	2184867.40	Метод спутниковых геодезических измерений (определенный)	0.10	-
23	334394.91	2184895.79	Метод спутниковых геодезических измерений (определенный)	0.10	-
24	334403.87	2184915.05	Метод спутниковых геодезических измерений (определенный)	0.10	-
25	334409.75	2184945.27	Метод спутниковых геодезических измерений (определенный)	0.10	-
26	334430.78	2184941.32	Метод спутниковых геодезических измерений (определенный)	0.10	-
27	334424.35	2184908.35	Метод спутниковых геодезических измерений (определенный)	0.10	-
28	334414.85	2184887.92	Метод спутниковых геодезических измерений (определенный)	0.10	-
29	334410.46	2184874.52	Метод спутниковых геодезических измерений (определенный)	0.10	-
30	334436.89	2184884.98	Метод спутниковых геодезических измерений (определенный)	0.10	-
31	334489.67	2184906.56	Метод спутниковых геодезических измерений (определенный)	0.10	-
32	334574.84	2184944.21	Метод спутниковых геодезических измерений (определенный)	0.10	-
33	334609.46	2184968.86	Метод спутниковых геодезических измерений (определенный)	0.10	-
34	334642.95	2184979.34	Метод спутниковых геодезических измерений (определенный)	0.10	-
35	334672.48	2184975.88	Метод спутниковых геодезических измерений (определенный)	0.10	-

36	334703.61	2184976.13	Метод спутниковых геодезических измерений (определенный)	0.10	-
37	334760.36	2184974.12	Метод спутниковых геодезических измерений (определенный)	0.10	-
38	334792.46	2184971.91	Метод спутниковых геодезических измерений (определенный)	0.10	-
39	334820.77	2184968.42	Метод спутниковых геодезических измерений (определенный)	0.10	-
40	334855.49	2184972.66	Метод спутниковых геодезических измерений (определенный)	0.10	-
41	334895.41	2184865.41	Метод спутниковых геодезических измерений (определенный)	0.10	-
42	334911.86	2184841.45	Метод спутниковых геодезических измерений (определенный)	0.10	-
43	334924.67	2184808.83	Метод спутниковых геодезических измерений (определенный)	0.10	-
44	334930.53	2184776.55	Метод спутниковых геодезических измерений (определенный)	0.10	-
45	334889.67	2184748.58	Метод спутниковых геодезических измерений (определенный)	0.10	-
46	334875.38	2184754.87	Метод спутниковых геодезических измерений (определенный)	0.10	-
47	334846.13	2184739.20	Метод спутниковых геодезических измерений (определенный)	0.10	-
48	334806.57	2184715.55	Метод спутниковых геодезических измерений (определенный)	0.10	-
49	334775.99	2184718.93	Метод спутниковых геодезических измерений (определенный)	0.10	-

1	334778.34	2184740.20	Метод спутниковых геодезических измерений (определений)	0.10	-
---	-----------	------------	---	------	---

Исполняющий обязанности директора Департамента архитектуры и градостроительства администрации муниципального городского округа город-курорт Краснодарского края



(Signature)
М.В. Петухов

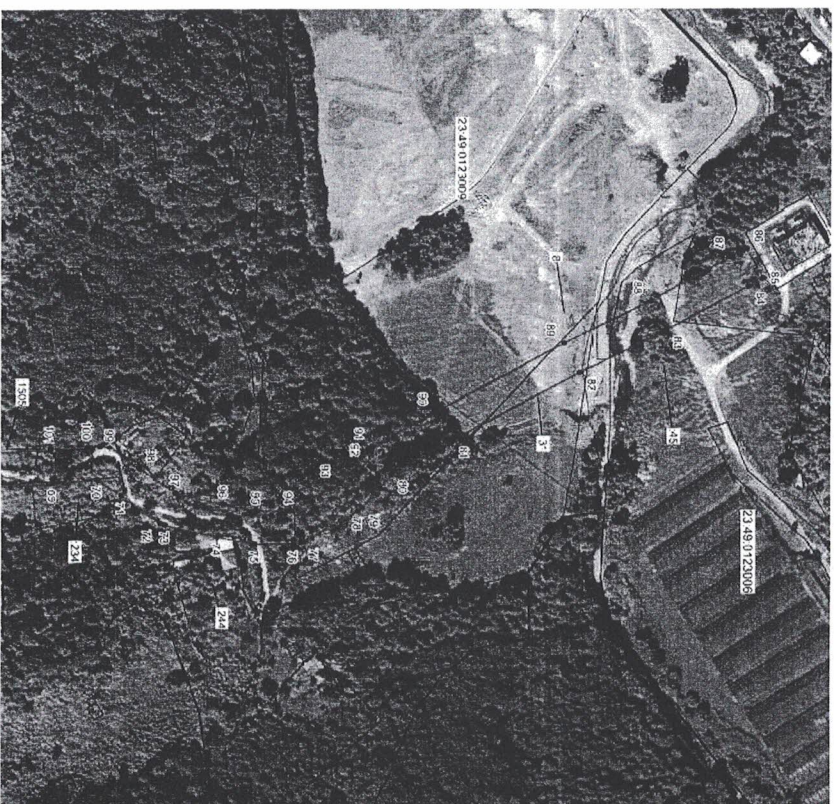
Приложение 13

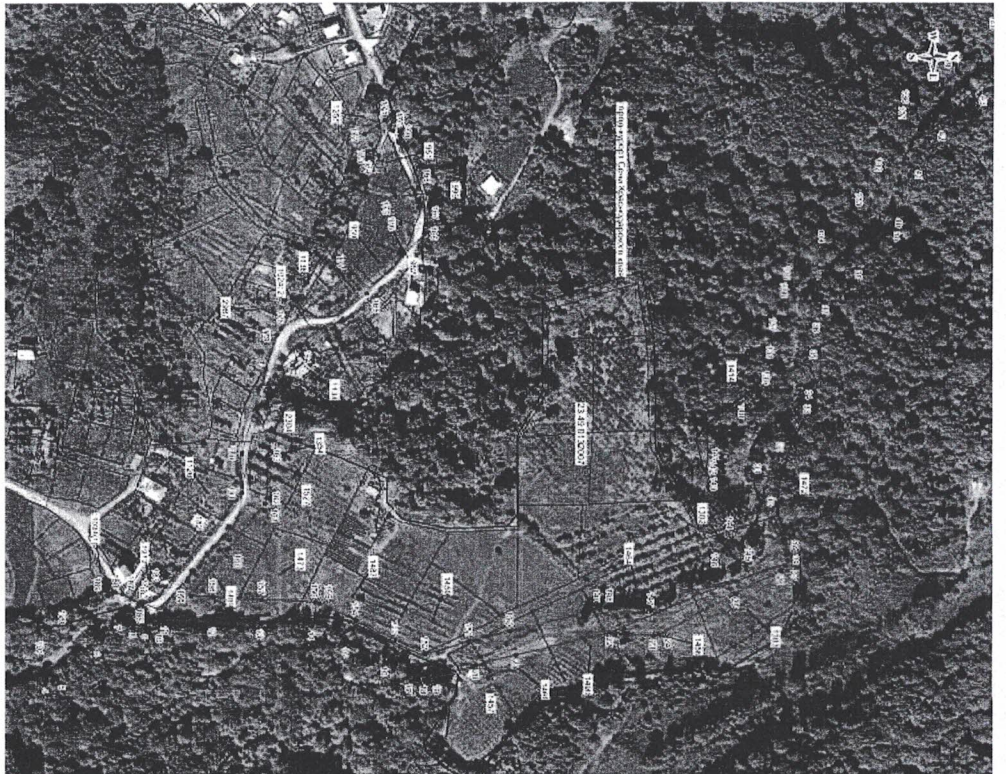
УТВЕРЖДЕНА
 постановлением администрации
 муниципального образования
 городской округ город-курорт Сочи
 Краснодарского края
 от 20.12.2021 № 3080

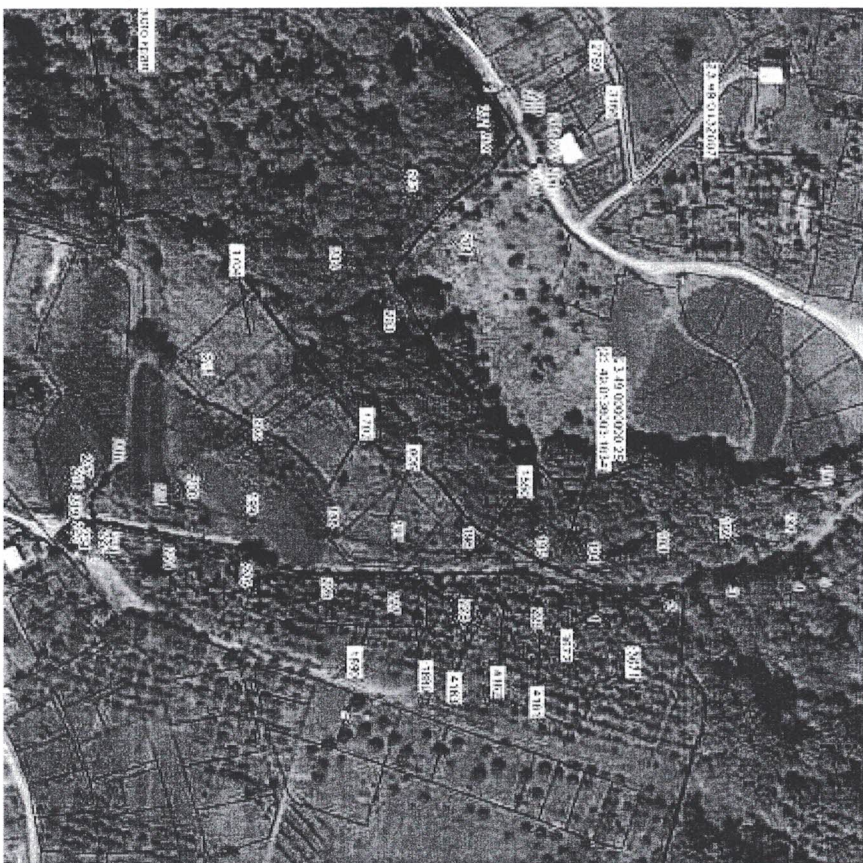
СХЕМА

границ публичного сервитута в целях размещения объекта электросетевого
 хозяйства

«ВЛ 10 КВ ОТ П/СТ *ЛЮО* ДО ТП Д-142» (инв. № 000026512), необходимого
 для электроснабжения населения города Сочи







Координаты территории установления публичного сервитута в целях размещения объекта электросетевого хозяйства «ВЛ 10 КВ ОТ П/СТ * ДЮО* ДЮ ТП Д-142» (инв. № 000026512), необходимого для электроснабжения населения города Сочи

Кадастровые номера земельных участков: 23:49:0123006:45; 23:49:0123008:176; 23:49:0123008:234; 23:49:0123008:259; 23:49:0123008:1007; 23:49:0132007:1101; 23:49:0136003:1634 (входит в состав ЕЗП 23:49:0000000:25); 23:49:0123009:8; 23:49:0123009:31; 23:49:0132007:244; 23:49:0132007:528; 23:49:0132007:689; 23:49:0132007:943; 23:49:0132007:951; 23:49:0132007:952; 23:49:0132007:959; 23:49:0132007:999; 23:49:0132007:1013; 23:49:0132007:1024; 23:49:0132007:1126; 23:49:0132007:1134; 23:49:0132007:1138; 23:49:0132007:1255; 23:49:0132007:1302; 23:49:0132007:1303; 23:49:0132007:1354; 23:49:0132007:1414; 23:49:0132007:1456; 23:49:0132007:1457; 23:49:0132007:1459; 23:49:0132007:1461; 23:49:0132007:1464; 23:49:0132007:1472; 23:49:0132007:1473; 23:49:0132007:1487; 23:49:0132007:1489; 23:49:0132007:1490; 23:49:0132007:1505; 23:49:0132007:1527; 23:49:0132007:2304; 23:49:0132007:2769; 23:49:0132007:2987; 23:49:0132007:3166; 23:49:0136003:905; 23:49:0136003:1550; 23:49:0136003:1702; 23:49:0136003:1704; 23:49:0136003:3671; 23:49:0136003:3672; 23:49:0136003:4161; 23:49:0136003:4162; 23:49:0136003:4163; 23:49:0136003:1889; 23:49:0136003:1890

Номера кадастровых кварталов: 23:49:0123006; 23:49:0123008; 23:49:0123009; 23:49:0132007; 23:49:0136003

Обозначение характерных точек границ	Координаты, м		Метод определения координат характерной точки	Средняя квадратическая погрешность, м	Описание обозначения точки
	X	Y			
1	2	3	4	5	6
1	329698.17	2189076.57	Метод спутниковых геодезических измерений (определенный)	0.10	-
2	329741.52	2189069.97	Метод спутниковых геодезических измерений (определенный)	0.10	-

Площадь публичного сервитута 24658 кв. м

3	329777.90	2189061.83	Метод спутниковых геодезических измерений (определенный)	0.10	-
4	329816.66	2189059.50	Метод спутниковых геодезических измерений (определенный)	0.10	-
5	329823.32	2189056.63	Метод спутниковых геодезических измерений (определенный)	0.10	-
6	329854.40	2189027.59	Метод спутниковых геодезических измерений (определенный)	0.10	-
7	329880.23	2189004.95	Метод спутниковых геодезических измерений (определенный)	0.10	-
8	329892.97	2189011.60	Метод спутниковых геодезических измерений (определенный)	0.10	-
9	329904.15	2189012.97	Метод спутниковых геодезических измерений (определенный)	0.10	-
10	329909.06	2189011.77	Метод спутниковых геодезических измерений (определенный)	0.10	-
11	329921.76	2189005.21	Метод спутниковых геодезических измерений (определенный)	0.10	-
12	329962.09	2189006.39	Метод спутниковых геодезических измерений (определенный)	0.10	-
13	330003.24	2189008.11	Метод спутниковых геодезических измерений (определенный)	0.10	-
14	330047.25	2189010.44	Метод спутниковых геодезических измерений (определенный)	0.10	-
15	330077.47	2189024.32	Метод спутниковых геодезических измерений (определенный)	0.10	-
16	330111.90	2189040.88	Метод спутниковых геодезических измерений (определенный)	0.10	-
17	330141.77	2189055.77	Метод спутниковых геодезических измерений (определенный)	0.10	-

18	330146.55	2189056.89	Метод спутниковых геодезических измерений (определенный)	0.10	-
19	330149.70	2189056.42	Метод спутниковых геодезических измерений (определенный)	0.10	-
20	330189.95	2189044.02	Метод спутниковых геодезических измерений (определенный)	0.10	-
21	330226.38	2189035.32	Метод спутниковых геодезических измерений (определенный)	0.10	-
22	330308.53	2189016.11	Метод спутниковых геодезических измерений (определенный)	0.10	-
23	330344.89	2189018.83	Метод спутниковых геодезических измерений (определенный)	0.10	-
24	330349.81	2189017.63	Метод спутниковых геодезических измерений (определенный)	0.10	-
25	330416.40	2188983.14	Метод спутниковых геодезических измерений (определенный)	0.10	-
26	330456.03	2188965.32	Метод спутниковых геодезических измерений (определенный)	0.10	-
27	330459.94	2188959.40	Метод спутниковых геодезических измерений (определенный)	0.10	-
28	330461.38	2188954.05	Метод спутниковых геодезических измерений (определенный)	0.10	-
29	330460.40	2188949.58	Метод спутниковых геодезических измерений (определенный)	0.10	-
30	330439.08	2188903.16	Метод спутниковых геодезических измерений (определенный)	0.10	-
31	330427.91	2188875.17	Метод спутниковых геодезических измерений (определенный)	0.10	-
32	330447.15	2188847.73	Метод спутниковых геодезических измерений (определенный)	0.10	-

33	330470.67	2188815.42	Метод спутниковых геодезических измерений (определенный)	0.10	-
34	330472.05	2188811.17	Метод спутниковых геодезических измерений (определенный)	0.10	-
35	330475.71	2188775.69	Метод спутниковых геодезических измерений (определенный)	0.10	-
36	330478.32	2188752.26	Метод спутниковых геодезических измерений (определенный)	0.10	-
37	330486.39	2188728.87	Метод спутниковых геодезических измерений (определенный)	0.10	-
38	330514.55	2188698.76	Метод спутниковых геодезических измерений (определенный)	0.10	-
39	330547.67	2188665.68	Метод спутниковых геодезических измерений (определенный)	0.10	-
40	330549.96	2188662.28	Метод спутниковых геодезических измерений (определенный)	0.10	-
41	330567.43	2188621.00	Метод спутниковых геодезических измерений (определенный)	0.10	-
42	330587.07	2188579.57	Метод спутниковых геодезических измерений (определенный)	0.10	-
43	330622.47	2188549.81	Метод спутниковых геодезических измерений (определенный)	0.10	-
44	330662.80	2188515.99	Метод спутниковых геодезических измерений (определенный)	0.10	-
45	330671.67	2188506.70	Метод спутниковых геодезических измерений (определенный)	0.10	-
46	330695.81	2188478.95	Метод спутниковых геодезических измерений (определенный)	0.10	-
47	330726.83	2188462.57	Метод спутниковых геодезических измерений (определенный)	0.10	-

48	330766.45	2188442.62	Метод спутниковых геодезических измерений (определенный)	0.10	-
49	330805.15	2188422.36	Метод спутниковых геодезических измерений (определенный)	0.10	-
50	330807.99	2188419.98	Метод спутниковых геодезических измерений (определенный)	0.10	-
51	330833.20	2188389.98	Метод спутниковых геодезических измерений (определенный)	0.10	-
52	330860.19	2188359.16	Метод спутниковых геодезических измерений (определенный)	0.10	-
53	330894.77	2188345.70	Метод спутниковых геодезических измерений (определенный)	0.10	-
54	330924.47	2188333.44	Метод спутниковых геодезических измерений (определенный)	0.10	-
55	330957.89	2188320.00	Метод спутниковых геодезических измерений (определенный)	0.10	-
56	330988.12	2188341.54	Метод спутниковых геодезических измерений (определенный)	0.10	-
57	331005.18	2188350.82	Метод спутниковых геодезических измерений (определенный)	0.10	-
58	330997.15	2188379.80	Метод спутниковых геодезических измерений (определенный)	0.10	-
59	330986.64	2188423.12	Метод спутниковых геодезических измерений (определенный)	0.10	-
60	330988.08	2188428.47	Метод спутниковых геодезических измерений (определенный)	0.10	-
61	330991.56	2188432.12	Метод спутниковых геодезических измерений (определенный)	0.10	-
62	331023.61	2188452.74	Метод спутниковых геодезических измерений (определенный)	0.10	-

63	331048.50	2188468.09	Метод спутниковых геологических измерений (определений)	0.10	-
64	331056.54	2188469.18	Метод спутниковых геологических измерений (определений)	0.10	-
65	331092.21	2188459.92	Метод спутниковых геологических измерений (определений)	0.10	-
66	331117.53	2188454.73	Метод спутниковых геологических измерений (определений)	0.10	-
67	331148.08	2188446.44	Метод спутниковых геологических измерений (определений)	0.10	-
68	331191.16	2188438.04	Метод спутниковых геологических измерений (определений)	0.10	-
69	331226.84	2188436.15	Метод спутниковых геологических измерений (определений)	0.10	-
70	331255.48	2188434.01	Метод спутниковых геологических измерений (определений)	0.10	-
71	331270.69	2188444.17	Метод спутниковых геологических измерений (определений)	0.10	-
72	331295.98	2188461.95	Метод спутниковых геологических измерений (определений)	0.10	-
73	331298.84	2188463.09	Метод спутниковых геологических измерений (определений)	0.10	-
74	331332.41	2188471.09	Метод спутниковых геологических измерений (определений)	0.10	-
75	331356.69	2188475.47	Метод спутниковых геологических измерений (определений)	0.10	-
76	331381.16	2188475.56	Метод спутниковых геологических измерений (определений)	0.10	-
77	331386.31	2188474.24	Метод спутниковых геологических измерений (определений)	0.10	-

78	331422.37	2188454.43	Метод спутниковых геологических измерений (определений)	0.10	-
79	331425.05	2188452.24	Метод спутниковых геологических измерений (определений)	0.10	-
80	331443.97	2188430.77	Метод спутниковых геологических измерений (определений)	0.10	-
81	331483.50	2188409.04	Метод спутниковых геологических измерений (определений)	0.10	-
82	331566.26	2188364.82	Метод спутниковых геологических измерений (определений)	0.10	-
83	331622.06	2188337.68	Метод спутниковых геологических измерений (определений)	0.10	-
84	331675.06	2188309.31	Метод спутниковых геологических измерений (определений)	0.10	-
85	331684.31	2188304.29	Метод спутниковых геологических измерений (определений)	0.10	-
86	331673.80	2188285.60	Метод спутниковых геологических измерений (определений)	0.10	-
87	331664.66	2188290.61	Метод спутниковых геологических измерений (определений)	0.10	-
88	331612.15	2188318.71	Метод спутниковых геологических измерений (определений)	0.10	-
89	331556.36	2188345.85	Метод спутниковых геологических измерений (определений)	0.10	-
90	331473.25	2188390.26	Метод спутниковых геологических измерений (определений)	0.10	-
91	331431.82	2188413.03	Метод спутниковых геологических измерений (определений)	0.10	-
92	331429.15	2188415.22	Метод спутниковых геологических измерений (определений)	0.10	-

93	331410.23	2188436.69	Метод спутниковых геодезических измерений (определенный)	0.10	-
94	331378.43	2188454.15	Метод спутниковых геодезических измерений (определенный)	0.10	-
95	331357.74	2188454.07	Метод спутниковых геодезических измерений (определенный)	0.10	-
96	331336.62	2188450.11	Метод спутниковых геодезических измерений (определенный)	0.10	-
97	331305.82	2188442.75	Метод спутниковых геодезических измерений (определенный)	0.10	-
98	331282.69	2188426.45	Метод спутниковых геодезических измерений (определенный)	0.10	-
99	331263.71	2188413.80	Метод спутниковых геодезических измерений (определенный)	0.10	-
100	331257.57	2188412.39	Метод спутниковых геодезических измерений (определенный)	0.10	-
101	331225.36	2188414.80	Метод спутниковых геодезических измерений (определенный)	0.10	-
102	331187.80	2188416.89	Метод спутниковых геодезических измерений (определенный)	0.10	-
103	331142.85	2188425.69	Метод спутниковых геодезических измерений (определенный)	0.10	-
104	331112.25	2188433.99	Метод спутниковых геодезических измерений (определенный)	0.10	-
105	331087.10	2188439.13	Метод спутниковых геодезических измерений (определенный)	0.10	-
106	331055.58	2188447.32	Метод спутниковых геодезических измерений (определенный)	0.10	-
107	331034.94	2188434.58	Метод спутниковых геодезических измерений (определенный)	0.10	-

108	331009.59	2188418.27	Метод спутниковых геодезических измерений (определенный)	0.10	-
109	331017.88	2188385.13	Метод спутниковых геодезических измерений (определенный)	0.10	-
110	331028.46	2188345.48	Метод спутниковых геодезических измерений (определенный)	0.10	-
111	331027.03	2188340.13	Метод спутниковых геодезических измерений (определенный)	0.10	-
112	331022.88	2188336.08	Метод спутниковых геодезических измерений (определенный)	0.10	-
113	330998.93	2188323.06	Метод спутниковых геодезических измерений (определенный)	0.10	-
114	330964.69	2188298.62	Метод спутниковых геодезических измерений (определенный)	0.10	-
115	330959.34	2188297.19	Метод спутниковых геодезических измерений (определенный)	0.10	-
116	330955.35	2188297.96	Метод спутниковых геодезических измерений (определенный)	0.10	-
117	330916.34	2188313.64	Метод спутниковых геодезических измерений (определенный)	0.10	-
118	330896.70	2188325.88	Метод спутниковых геодезических измерений (определенный)	0.10	-
119	330848.52	2188340.88	Метод спутниковых геодезических измерений (определенный)	0.10	-
120	330845.82	2188343.09	Метод спутниковых геодезических измерений (определенный)	0.10	-
121	330816.88	2188376.13	Метод спутниковых геодезических измерений (определенный)	0.10	-
122	330792.97	2188404.59	Метод спутниковых геодезических измерений (определенный)	0.10	-

123	330756.60	2188423.63	Метод спутниковых геодезических измерений (определенный)	0.10	-
124	330716.92	2188443.60	Метод спутниковых геодезических измерений (определенный)	0.10	-
125	330683.70	2188461.16	Метод спутниковых геодезических измерений (определенный)	0.10	-
126	330680.98	2188463.40	Метод спутниковых геодезических измерений (определенный)	0.10	-
127	330655.69	2188492.47	Метод спутниковых геодезических измерений (определенный)	0.10	-
128	330647.75	2188500.76	Метод спутниковых геодезических измерений (определенный)	0.10	-
129	330608.71	2188533.42	Метод спутниковых геодезических измерений (определенный)	0.10	-
130	330571.52	2188564.69	Метод спутниковых геодезических измерений (определенный)	0.10	-
131	330568.74	2188568.30	Метод спутниковых геодезических измерений (определенный)	0.10	-
132	330547.82	2188612.45	Метод спутниковых геодезических измерений (определенный)	0.10	-
133	330531.07	2188652.02	Метод спутниковых геодезических измерений (определенный)	0.10	-
134	330499.05	2188684.01	Метод спутниковых геодезических измерений (определенный)	0.10	-
135	330469.20	2188715.92	Метод спутниковых геодезических измерений (определенный)	0.10	-
136	330466.90	2188719.74	Метод спутниковых геодезических измерений (определенный)	0.10	-
137	330457.18	2188748.71	Метод спутниковых геодезических измерений (определенный)	0.10	-

138	330454.42	2188773.45	Метод спутниковых геодезических измерений (определенный)	0.10	-
139	330451.06	2188806.10	Метод спутниковых геодезических измерений (определенный)	0.10	-
140	330429.69	2188835.36	Метод спутниковых геодезических измерений (определенный)	0.10	-
141	330406.56	2188868.42	Метод спутниковых геодезических измерений (определенный)	0.10	-
142	330405.12	2188873.77	Метод спутниковых геодезических измерений (определенный)	0.10	-
143	330405.89	2188877.73	Метод спутниковых геодезических измерений (определенный)	0.10	-
144	330419.52	2188911.85	Метод спутниковых геодезических измерений (определенный)	0.10	-
145	330436.63	2188949.11	Метод спутниковых геодезических измерений (определенный)	0.10	-
146	330406.62	2188964.11	Метод спутниковых геодезических измерений (определенный)	0.10	-
147	330342.67	2188997.23	Метод спутниковых геодезических измерений (определенный)	0.10	-
148	330308.50	2188994.65	Метод спутниковых геодезических измерений (определенный)	0.10	-
149	330305.26	2188994.90	Метод спутниковых геодезических измерений (определенный)	0.10	-
150	330221.43	2189014.50	Метод спутниковых геодезических измерений (определенный)	0.10	-
151	330183.98	2189023.47	Метод спутниковых геодезических измерений (определенный)	0.10	-
152	330147.49	2189034.71	Метод спутниковых геодезических измерений (определенный)	0.10	-

153	330121.24	2189021.63	Метод спутниковых геодезических измерений (определений)	0.10	-
154	330086.49	2189004.92	Метод спутниковых геодезических измерений (определений)	0.10	-
155	330054.32	2188990.14	Метод спутниковых геодезических измерений (определений)	0.10	-
156	330050.42	2188989.18	Метод спутниковых геодезических измерений (определений)	0.10	-
157	330004.19	2188986.73	Метод спутниковых геодезических измерений (определений)	0.10	-
158	329962.79	2188985.00	Метод спутниковых геодезических измерений (определений)	0.10	-
159	329943.35	2188984.43	Метод спутниковых геодезических измерений (определений)	0.10	-
160	329976.12	2188944.50	Метод спутниковых геодезических измерений (определений)	0.10	-
161	330007.07	2188904.78	Метод спутниковых геодезических измерений (определений)	0.10	-
162	330008.51	2188899.60	Метод спутниковых геодезических измерений (определений)	0.10	-
163	330009.09	2188862.85	Метод спутниковых геодезических измерений (определений)	0.10	-
164	330037.07	2188767.52	Метод спутниковых геодезических измерений (определений)	0.10	-
165	330096.20	2188722.66	Метод спутниковых геодезических измерений (определений)	0.10	-
166	330146.93	2188671.67	Метод спутниковых геодезических измерений (определений)	0.10	-
167	330148.12	2188664.08	Метод спутниковых геодезических измерений (определений)	0.10	-

168	330141.01	2188631.79	Метод спутниковых геодезических измерений (определений)	0.10	-
169	330124.05	2188593.08	Метод спутниковых геодезических измерений (определений)	0.10	-
170	330117.31	2188582.91	Метод спутниковых геодезических измерений (определений)	0.10	-
171	330111.42	2188573.74	Метод спутниковых геодезических измерений (определений)	0.10	-
172	330093.85	2188585.94	Метод спутниковых геодезических измерений (определений)	0.10	-
173	330099.48	2188594.75	Метод спутниковых геодезических измерений (определений)	0.10	-
174	330105.70	2188604.12	Метод спутниковых геодезических измерений (определений)	0.10	-
175	330120.95	2188639.33	Метод спутниковых геодезических измерений (определений)	0.10	-
176	330125.98	2188662.85	Метод спутниковых геодезических измерений (определений)	0.10	-
177	330081.62	2188706.98	Метод спутниковых геодезических измерений (определений)	0.10	-
178	330021.34	2188752.59	Метод спутниковых геодезических измерений (определений)	0.10	-
179	330017.53	2188758.11	Метод спутниковых геодезических измерений (определений)	0.10	-
180	329987.71	2188861.06	Метод спутниковых геодезических измерений (определений)	0.10	-
181	329987.17	2188895.66	Метод спутниковых геодезических измерений (определений)	0.10	-
182	329959.34	2188931.21	Метод спутниковых геодезических измерений (определений)	0.10	-

183	329922.18	2188976.49	Метод спутниковых геодезических измерений (определенный)	0.10	-
184	329912.93	2188985.68	Метод спутниковых геодезических измерений (определенный)	0.10	-
185	329902.31	2188991.17	Метод спутниковых геодезических измерений (определенный)	0.10	-
186	329899.24	2188990.79	Метод спутниковых геодезических измерений (определенный)	0.10	-
187	329883.67	2188982.59	Метод спутниковых геодезических измерений (определенный)	0.10	-
188	329878.69	2188981.37	Метод спутниковых геодезических измерений (определенный)	0.10	-
189	329871.64	2188984.02	Метод спутниковых геодезических измерений (определенный)	0.10	-
190	329839.92	2189011.84	Метод спутниковых геодезических измерений (определенный)	0.10	-
191	329811.53	2189038.37	Метод спутниковых геодезических измерений (определенный)	0.10	-
192	329774.06	2189040.76	Метод спутниковых геодезических измерений (определенный)	0.10	-
193	329737.20	2189049.01	Метод спутниковых геодезических измерений (определенный)	0.10	-
194	329697.93	2189055.08	Метод спутниковых геодезических измерений (определенный)	0.10	-
195	329667.29	2189051.74	Метод спутниковых геодезических измерений (определенный)	0.10	-
196	329625.69	2189046.85	Метод спутниковых геодезических измерений (определенный)	0.10	-
197	329585.82	2189043.43	Метод спутниковых геодезических измерений (определенный)	0.10	-

198	329548.59	2189035.04	Метод спутниковых геодезических измерений (определенный)	0.10	-
199	329501.13	2189026.75	Метод спутниковых геодезических измерений (определенный)	0.10	-
200	329458.59	2189017.81	Метод спутниковых геодезических измерений (определенный)	0.10	-
201	329440.47	2189012.37	Метод спутниковых геодезических измерений (определенный)	0.10	-
202	329496.76	2188965.34	Метод спутниковых геодезических измерений (определенный)	0.10	-
203	329571.76	2188904.16	Метод спутниковых геодезических измерений (определенный)	0.10	-
204	329616.07	2188860.90	Метод спутниковых геодезических измерений (определенный)	0.10	-
205	329662.78	2188826.06	Метод спутниковых геодезических измерений (определенный)	0.10	-
206	329665.65	2188822.84	Метод спутниковых геодезических измерений (определенный)	0.10	-
207	329667.08	2188817.49	Метод спутниковых геодезических измерений (определенный)	0.10	-
208	329666.30	2188813.47	Метод спутниковых геодезических измерений (определенный)	0.10	-
209	329664.44	2188808.88	Метод спутниковых геодезических измерений (определенный)	0.10	-
210	329660.14	2188800.25	Метод спутниковых геодезических измерений (определенный)	0.10	-
211	329642.03	2188809.01	Метод спутниковых геодезических измерений (определенный)	0.10	-
212	329643.92	2188813.43	Метод спутниковых геодезических измерений (определенный)	0.10	-

213	329601.63	2188845.09	Метод спутниковых геодезических измерений (определенный)	0,10	-
214	329557.15	2188888.52	Метод спутниковых геодезических измерений (определенный)	0,10	-
215	329483.08	2188948.88	Метод спутниковых геодезических измерений (определенный)	0,10	-
216	329425.29	2188997.17	Метод спутниковых геодезических измерений (определенный)	0,10	-
217	329414.12	2189005.93	Метод спутниковых геодезических измерений (определенный)	0,10	-
218	329408.67	2189012.54	Метод спутниковых геодезических измерений (определенный)	0,10	-
219	329407.23	2189017.89	Метод спутниковых геодезических измерений (определенный)	0,10	-
220	329408.67	2189023.24	Метод спутниковых геодезических измерений (определенный)	0,10	-
221	329412.58	2189027.16	Метод спутниковых геодезических измерений (определенный)	0,10	-
222	329416.40	2189028.48	Метод спутниковых геодезических измерений (определенный)	0,10	-
223	329422.75	2189029.40	Метод спутниковых геодезических измерений (определенный)	0,10	-
224	329453.75	2189038.66	Метод спутниковых геодезических измерений (определенный)	0,10	-
225	329497.27	2189047.80	Метод спутниковых геодезических измерений (определенный)	0,10	-
226	329544.65	2189056.07	Метод спутниковых геодезических измерений (определенный)	0,10	-
227	329583.27	2189064.69	Метод спутниковых геодезических измерений (определенный)	0,10	-

228	329623.69	2189068.15	Метод спутниковых геодезических измерений (определенный)	0,10	-
229	329664.93	2189073.01	Метод спутниковых геодезических измерений (определенный)	0,10	-
1	329698.17	2189076.57	Метод спутниковых геодезических измерений (определенный)	0,10	-

Исполняющий обязанности директора Департамента архитектуры и градостроительства администрации муниципального образования городской округ Краснодарского края

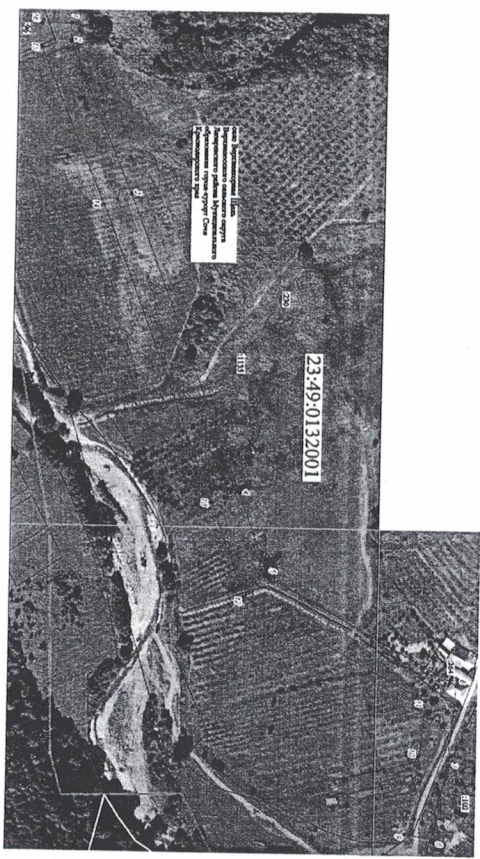


М.В. Петухов

Приложение 14

УТВЕРЖДЕНА
 постановлением администрации
 муниципального образования
 городской округ Курорт Сочи
 Краснодарского края
 от 22.12.2021 № 30810

СХЕМА
 Границы публичного сервитута в целях размещения объекта электросетевого
 хозяйства
 «ВЛ 10 КВ ОТ КТП-72» (инв. № 000060005), необходимого
 для электроснабжения населения города Сочи



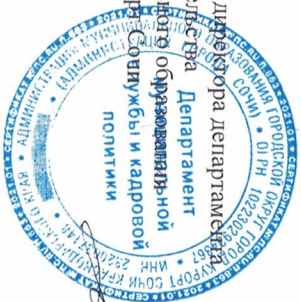
Координаты территории установления публичного сервитута в целях
 размещения объекта электросетевого хозяйства «ВЛ 10 КВ ОТ КТП-72» (инв.
 № 000060005), необходимого для электроснабжения населения города Сочи

Кадастровые номера земельных участков: 23:49:0132001:96; 23:49:0132001:102;
 23:49:0132001:230; 23:49:0132001:264; 23:49:0132001:1135
 Номер кадастрового квартала: 23:49:0132001

Обозначение характерных точек границ	Координаты, м		Метод определения координат характерной точки	Средняя квадратическая погрешность, м	Описание обозначения точки
	X	Y			
1	338767.06	2181634.07	Метод спутниковых геодезических измерений (определенный)	0.10	-
2	338767.13	2181647.32	Метод спутниковых геодезических измерений (определенный)	0.10	-
3	338812.95	2181758.40	Метод спутниковых геодезических измерений (определенный)	0.10	-
4	338896.50	2181975.01	Метод спутниковых геодезических измерений (определенный)	0.10	-
5	338918.48	2182035.44	Метод спутниковых геодезических измерений (определенный)	0.10	-
6	339059.34	2182111.95	Метод спутниковых геодезических измерений (определенный)	0.10	-
7	339053.65	2182166.91	Метод спутниковых геодезических измерений (определенный)	0.10	-
8	339044.05	2182224.96	Метод спутниковых геодезических измерений (определенный)	0.10	-
9	339022.93	2182221.48	Метод спутниковых геодезических измерений (определенный)	0.10	-
10	339032.43	2182164.06	Метод спутниковых геодезических измерений (определенный)	0.10	-

11	339036,58	2182123,94	Метод спутниковых геодезических измерений (определений)	0,10	-
12	338901,14	2182050,38	Метод спутниковых геодезических измерений (определений)	0,10	-
13	338876,46	2181982,52	Метод спутниковых геодезических измерений (определений)	0,10	-
14	338793,07	2181766,33	Метод спутниковых геодезических измерений (определений)	0,10	-
15	338745,81	2181651,77	Метод спутниковых геодезических измерений (определений)	0,10	-
16	338745,67	2181634,50	Метод спутниковых геодезических измерений (определений)	0,10	-
1	338767,06	2181634,07	Метод спутниковых геодезических измерений (определений)	0,10	-

Исполняющий обязанности директора департамента архитектуры и градостроительства администрации муниципального образования городской округ Сочи Краснодарского края



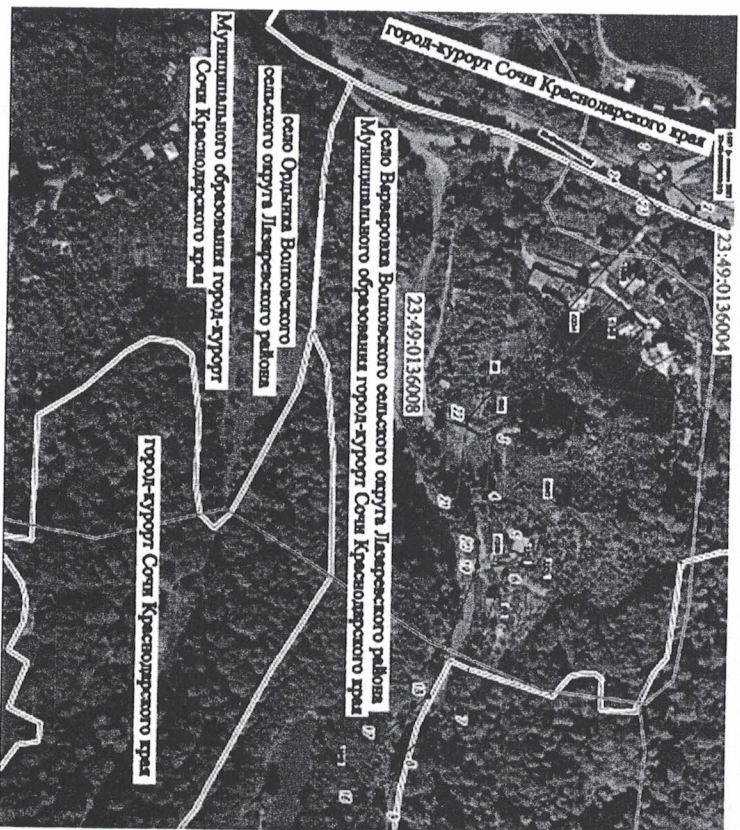
М.В. Петухов

Приложение 15

УТВЕРЖДЕНА
 постановлением администрации
 муниципального образования
 городской округ город-курорт Сочи
 Краснодарского края
 от 20.12.2021 № 3040

СХЕМА

Границы публичного сервитута в целях размещения объекта электросетевого хозяйства
 «ВЛ 10 КВ ОТ ТП Д-197 ДО ТП Д-93» (инв. № 000026682), необходимого
 для электроснабжения населения города Сочи





Координаты территории установления публичного сервитута в целях размещения объекта электросетевого хозяйства «ВЛ 10 КВ ОП ТП Д-197 ДЮ ТП Д-93» (инв. № 000026682), необходимого для электрооборудования населения города Сочи

Кадастровые номера земельных участков: 23:49:0000000:166;
 23:49:0136004:1088; 23:49:0136004:1780, 23:49:0136007:1007 (входят в состав БЗП 23:49:0000000:25); 23:49:0136007:59; 23:49:0136007:76; 23:49:0136007:92;
 23:49:0136007:95; 23:49:0136007:97; 23:49:0136007:106; 23:49:0136007:113;
 23:49:0136007:1040; 23:49:0136007:1159; 23:49:0136007:1174;
 23:49:0136007:1175; 23:49:0136008:202; 23:49:0136008:1047;
 23:49:0136008:1214; 23:49:0136008:1243; 23:49:0136008:1250;
 23:49:0136008:1251; 23:49:0136008:1252

Номера кадастровых кварталов: 23:49:0136004; 23:49:0136007; 23:49:0136008

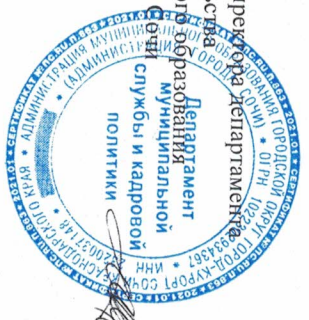
Обозначение характерных точек Границ	Координаты, м		Метод определения координат характерной точки	Средняя квадратическая погрешность, м	Описание обозначения точки
	X	Y			
1	2	3	4	5	6
1	324961.65	2196268.93	Метод спутниковых геодезических измерений (определенный)	0.10	-
2	324947.55	2196284.07	Метод спутниковых геодезических измерений (определенный)	0.10	-
3	324938.75	2196276.99	Метод спутниковых геодезических измерений (определенный)	0.10	-
4	324917.30	2196259.44	Метод спутниковых геодезических измерений (определенный)	0.10	-
5	324902.05	2196250.52	Метод спутниковых геодезических измерений (определенный)	0.10	-
6	324880.37	2196235.18	Метод спутниковых геодезических измерений (определенный)	0.10	-
7	324867.12	2196219.59	Метод спутниковых геодезических измерений (определенный)	0.10	-

8	324849.20	2196190.24	Метод спутниковых геодезических измерений (определений)	0.10	-
9	324838.60	2196172.32	Метод спутниковых геодезических измерений (определений)	0.10	-
10	324827.36	2196153.51	Метод спутниковых геодезических измерений (определений)	0.10	-
11	324816.35	2196136.02	Метод спутниковых геодезических измерений (определений)	0.10	-
12	324807.41	2196120.66	Метод спутниковых геодезических измерений (определений)	0.10	-
13	324797.15	2196104.08	Метод спутниковых геодезических измерений (определений)	0.10	-
14	324787.94	2196088.71	Метод спутниковых геодезических измерений (определений)	0.10	-
15	324778.53	2196073.41	Метод спутниковых геодезических измерений (определений)	0.10	-
16	324766.06	2196053.32	Метод спутниковых геодезических измерений (определений)	0.10	-
17	324756.12	2196036.97	Метод спутниковых геодезических измерений (определений)	0.10	-
18	324745.88	2196021.40	Метод спутниковых геодезических измерений (определений)	0.10	-
19	324736.76	2196006.91	Метод спутниковых геодезических измерений (определений)	0.10	-
20	324724.06	2195988.51	Метод спутниковых геодезических измерений (определений)	0.10	-
21	324711.79	2195972.42	Метод спутниковых геодезических измерений (определений)	0.10	-
22	324702.72	2195955.53	Метод спутниковых геодезических измерений (определений)	0.10	-

23	324698.86	2195943.73	Метод спутниковых геодезических измерений (определений)	0.10	-
24	324721.81	2195936.86	Метод спутниковых геодезических измерений (определений)	0.10	-
25	324724.78	2195945.74	Метод спутниковых геодезических измерений (определений)	0.10	-
26	324726.21	2195951.09	Метод спутниковых геодезических измерений (определений)	0.10	-
27	324729.35	2195960.15	Метод спутниковых геодезических измерений (определений)	0.10	-
28	324741.24	2195975.74	Метод спутниковых геодезических измерений (определений)	0.10	-
29	324754.51	2195994.94	Метод спутниковых геодезических измерений (определений)	0.10	-
30	324763.81	2196009.73	Метод спутниковых геодезических измерений (определений)	0.10	-
31	324774.10	2196025.36	Метод спутниковых геодезических измерений (определений)	0.10	-
32	324784.27	2196042.08	Метод спутниковых геодезических измерений (определений)	0.10	-
33	324796.73	2196062.14	Метод спутниковых геодезических измерений (определений)	0.10	-
34	324806.20	2196077.55	Метод спутниковых геодезических измерений (определений)	0.10	-
35	324815.39	2196092.88	Метод спутниковых геодезических измерений (определений)	0.10	-
36	324825.69	2196109.53	Метод спутниковых геодезических измерений (определений)	0.10	-
37	324834.56	2196124.78	Метод спутниковых геодезических измерений (определений)	0.10	-

38	324845.54	2196142.22	Метод спутниковых геодезических измерений (определений)	0,10	-
39	324856.98	2196161.36	Метод спутниковых геодезических измерений (определений)	0,10	-
40	324867.53	2196179.19	Метод спутниковых геодезических измерений (определений)	0,10	-
41	324884.16	2196206.62	Метод спутниковых геодезических измерений (определений)	0,10	-
42	324893.93	2196218.56	Метод спутниковых геодезических измерений (определений)	0,10	-
43	324913.26	2196232.28	Метод спутниковых геодезических измерений (определений)	0,10	-
44	324928.89	2196241.43	Метод спутниковых геодезических измерений (определений)	0,10	-
45	324949.26	2196258.30	Метод спутниковых геодезических измерений (определений)	0,10	-
46	324952.45	2196259.88	Метод спутниковых геодезических измерений (определений)	0,10	-
47	324956.37	2196263.79	Метод спутниковых геодезических измерений (определений)	0,10	-
1	324961.65	2196268.93	Метод спутниковых геодезических измерений (определений)	0,10	-

Исполняющий обязанности директора департамента архитектуры и градостроительства администрации муниципального образования городской округ город-курорт Краснодарского края



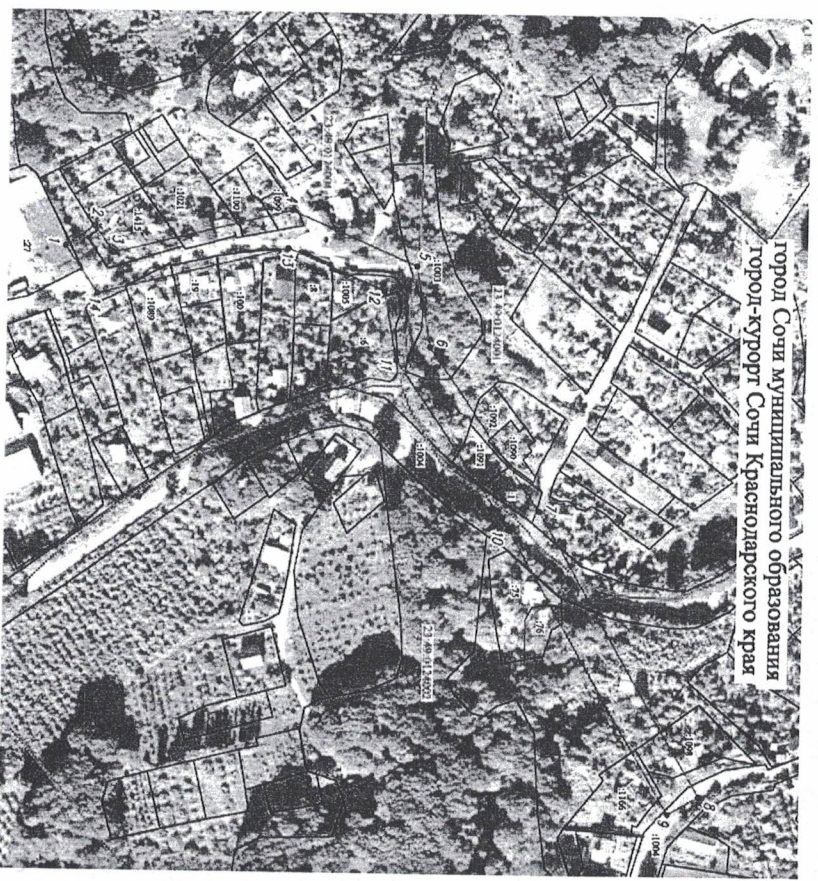
(Signature)
М.В. Петухов

Приложение 16

УТВЕРЖДЕНО
 постановлением администрации
 муниципального образования
 городской округ город-курорт Сочи
 Краснодарского края
 от 22.12.2021 № 3080

СХЕМА

Границы публичного сервитута в целях размещения объекта электросетевого хозяйства
 «ВЛ 10 КВ ОТ ТП-143 ДО ТП-96» (инв. № 000026640), необходимого
 для электроснабжения населения города Сочи



Координаты территории установления публичного сервитута в целях размещения объекта электросетевого хозяйства «ВЛ 10 КВ ОТ ТП-143 ДО ТП-96» (инв. № 000026640), необходимого для электроснабжения населения города Сочи

Кадастровые номера земельных участков: 23:49:0124001:1; 23:49:0124001:26; 23:49:0124001:1003; 23:49:0124001:1090; 23:49:0124001:1091; 23:49:0124001:1092; 23:49:0124002:75; 23:49:0124002:76; 23:49:0124002:1004; 23:49:0124002:1098; 23:49:0124002:1166; 23:49:0124003:100; 23:49:0124004:6; 23:49:0124004:8; 23:49:0124004:27; 23:49:0124004:1005; 23:49:0124004:1021; 23:49:0124004:1089; 23:49:0124004:1099; 23:49:0124004:1100; 23:49:0124004:1415; 23:49:0125001:19

Номера кадастровых кварталов: 23:49:0124001; 23:49:0124002; 23:49:0124004

Площадь публичного сервитута 12308 кв. м

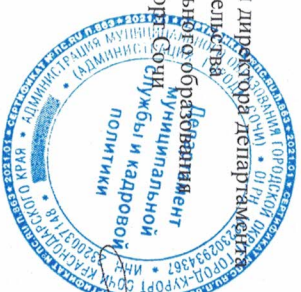
Обозначение характерных точек Границ	Координаты, м		Метод определения координат характерной точки	Средняя квадратическая погрешность, м	Описание обозначения точки
	X	Y			
1	2	3	4	5	6
1	324961.65	2196268.93	Метод спутниковых геодезических измерений (определенный)	0.10	-
2	324947.55	2196284.07	Метод спутниковых геодезических измерений (определенный)	0.10	-
3	324938.75	2196276.99	Метод спутниковых геодезических измерений (определенный)	0.10	-
4	324917.30	2196259.44	Метод спутниковых геодезических измерений (определенный)	0.10	-
5	324902.05	2196250.52	Метод спутниковых геодезических измерений (определенный)	0.10	-
6	324880.37	2196235.18	Метод спутниковых геодезических измерений (определенный)	0.10	-
7	324867.12	2196219.59	Метод спутниковых геодезических измерений (определенный)	0.10	-

8	324849.20	2196190.24	Метод спутниковых геодезических измерений (определенный)	0.10	-
9	324838.60	2196172.32	Метод спутниковых геодезических измерений (определенный)	0.10	-
10	324827.36	2196153.51	Метод спутниковых геодезических измерений (определенный)	0.10	-
11	324816.35	2196136.02	Метод спутниковых геодезических измерений (определенный)	0.10	-
12	324807.41	2196120.66	Метод спутниковых геодезических измерений (определенный)	0.10	-
13	324797.15	2196104.08	Метод спутниковых геодезических измерений (определенный)	0.10	-
14	324787.94	2196088.71	Метод спутниковых геодезических измерений (определенный)	0.10	-
15	324778.53	2196073.41	Метод спутниковых геодезических измерений (определенный)	0.10	-
16	324766.06	2196053.32	Метод спутниковых геодезических измерений (определенный)	0.10	-
17	324756.12	2196036.97	Метод спутниковых геодезических измерений (определенный)	0.10	-
18	324745.88	2196021.40	Метод спутниковых геодезических измерений (определенный)	0.10	-
19	324736.76	2196006.91	Метод спутниковых геодезических измерений (определенный)	0.10	-
20	324724.06	2195988.51	Метод спутниковых геодезических измерений (определенный)	0.10	-
21	324711.79	2195972.42	Метод спутниковых геодезических измерений (определенный)	0.10	-
22	324702.72	2195955.53	Метод спутниковых геодезических измерений (определенный)	0.10	-

23	324698.86	2195943.73	Метод спутниковых геодезических измерений (определений)	0.10	-
24	324721.81	2195936.86	Метод спутниковых геодезических измерений (определений)	0.10	-
25	324724.78	2195945.74	Метод спутниковых геодезических измерений (определений)	0.10	-
26	324726.21	2195951.09	Метод спутниковых геодезических измерений (определений)	0.10	-
27	324729.35	2195960.15	Метод спутниковых геодезических измерений (определений)	0.10	-
28	324741.24	2195975.74	Метод спутниковых геодезических измерений (определений)	0.10	-
29	324754.51	2195994.94	Метод спутниковых геодезических измерений (определений)	0.10	-
30	324763.81	2196009.73	Метод спутниковых геодезических измерений (определений)	0.10	-
31	324774.10	2196025.36	Метод спутниковых геодезических измерений (определений)	0.10	-
32	324784.27	2196042.08	Метод спутниковых геодезических измерений (определений)	0.10	-
33	324796.73	2196062.14	Метод спутниковых геодезических измерений (определений)	0.10	-
34	324806.20	2196077.55	Метод спутниковых геодезических измерений (определений)	0.10	-
35	324815.39	2196092.88	Метод спутниковых геодезических измерений (определений)	0.10	-
36	324825.69	2196109.53	Метод спутниковых геодезических измерений (определений)	0.10	-
37	324834.56	2196124.78	Метод спутниковых геодезических измерений (определений)	0.10	-

38	324845.54	2196142.22	Метод спутниковых геодезических измерений (определений)	0.10	-
39	324856.98	2196161.36	Метод спутниковых геодезических измерений (определений)	0.10	-
40	324867.53	2196179.19	Метод спутниковых геодезических измерений (определений)	0.10	-
41	324884.16	2196206.62	Метод спутниковых геодезических измерений (определений)	0.10	-
42	324893.93	2196218.56	Метод спутниковых геодезических измерений (определений)	0.10	-
43	324913.26	2196232.28	Метод спутниковых геодезических измерений (определений)	0.10	-
44	324928.89	2196241.43	Метод спутниковых геодезических измерений (определений)	0.10	-
45	324949.26	2196258.30	Метод спутниковых геодезических измерений (определений)	0.10	-
46	324952.45	2196259.88	Метод спутниковых геодезических измерений (определений)	0.10	-
47	324956.37	2196263.79	Метод спутниковых геодезических измерений (определений)	0.10	-
1	324961.65	2196268.93	Метод спутниковых геодезических измерений (определений)	0.10	-

Исполняющий обязанности директора департамента архитектуры и градостроительства
 администрации муниципального образования
 городского округа Курортный Сочи
 М.В. Петухов



М.В. Петухов