



**АДМИНИСТРАЦИЯ  
МУНИЦИПАЛЬНОГО ОБРАЗОВАНИЯ ГОРОДСКОЙ ОКРУГ  
ГОРОД-КУРОРТ СОЧИ КРАСНОДАРСКОГО КРАЯ**

**ПО С Т А Н О В Л Е Н И Е**

от 21.09.2021 № 2026

**Об установлении публичных сервитутов в целях размещения некоторых объектов электросетевого хозяйства, необходимых для электроснабжения населения города Сочи**

В администрацию муниципального образования городской округ город-курорт Сочи Краснодарского края обратились публично-акционерное общество «Россети Кубань» (основной государственный регистрационный номер 1022301427268) с ходатайством об установлении публичных сервитутов в целях размещения объектов электросетевого хозяйства «ЗДАНИЕ ТП-447» (инв. № 00010755), «ЗДАНИЕ ТП-391» (инв. № 00010717), «ЗДАНИЕ ТП-383» (инв. № 00010704), «ЗДАНИЕ ТП-370» (инв. № 00010694), «ЗДАНИЕ ТП-356» (инв. № 00010684), «ЗДАНИЕ ТП-346» (инв. № 00010671), «ЗДАНИЕ ТП-321» (инв. № 00010651), «ЗДАНИЕ ТРП-98» (инв. № 00010439), «ЗДАНИЕ РП-52Н» (инв. № 00010734), «КТП-532 ПВ Р=250 КВА» (инв. № 00031707), «ЗДАНИЕ ТП-509» (инв. № 00010789), «ЗДАНИЕ ТП-502» (инв. № 00010808), «ЗДАНИЕ ТП-501» (инв. № 00010781), «ЗДАНИЕ ТП-448» (инв. № 00010766), «ОБОРУДОВАНИЕ ТП-630» (инв. № 00032106), «ОБОРУДОВАНИЕ ТП-387» (инв. № 00032138), «ОБОРУДОВАНИЕ ТП-335» (инв. № 00032314), «ОБОРУДОВАНИЕ ТП-306» (инв. № 00032411), «ОБОРУДОВАНИЕ ТП-108» (инв. № 00032149), «ОБОРУДОВАНИЕ ТП-77» (инв. № 00032112), «ОБОРУДОВАНИЕ ТП-580» (инв. № 00090016), «КТП-556 10/250 КВ» (инв. № 00030075), «ОБОРУДОВАНИЕ ТП-327» (инв. № 00032304), «ОБОРУДОВАНИЕ ТП-204» (инв. № 00032172), «ОБОРУДОВАНИЕ КТП 400/10 ТП-172» (инв. № 00034836), «ОБОРУДОВАНИЕ ТП-218» (инв. № 00032176), «ОБОРУДОВАНИЕ ТП-308» (инв. № 00032287), «ОБОРУДОВАНИЕ ТП-138» (инв. № 00032226), «КТПП-635 100 КВА» (инв. № 00030077), «ЗДАНИЕ ТП-392» (инв. № 00011283), «ЗДАНИЕ ТП-346» (инв. № 00010671), «ЗДАНИЕ ТП-337» (инв. № 00010670), «ЗДАНИЕ РП-2» (инв. № 00010667), «ЗДАНИЕ ТП-497» (инв. № 00010780), «ЗДАНИЕ ТП-496» (инв. № 00010796), «ОБОРУДОВАНИЕ РП-19» (инв. № 00010766), «ОБОРУДОВАНИЕ ТП-35» (инв. № 00032119), «КТП-643 10/0,4 КВА»

(инв. № 00031735), необходимых для организации электроснабжения населения.

Информационное сообщение о возможности установления публичного сервитута для размещения объектов электросетевого хозяйства «ЗДАНИЕ ТП-447» (инв. № 00010755), «ЗДАНИЕ ТП-391» (инв. № 00010717), «ЗДАНИЕ ТП-383» (инв. № 00010704), «ЗДАНИЕ ТП-370» (инв. № 00010694), «ЗДАНИЕ ТП-356» (инв. № 00010684), «ЗДАНИЕ ТП-346» (инв. № 00010671), «ЗДАНИЕ ТП-321» (инв. № 00010651), «ЗДАНИЕ ТРП-98» (инв. № 00010439), «ЗДАНИЕ РП-52Н» (инв. № 00010734), «КТП-532 ПВ Р=250 КВА» (инв. № 00031707), «ЗДАНИЕ ТП-509» (инв. № 00010789), «ЗДАНИЕ ТП-502» (инв. № 00010808), «ЗДАНИЕ ТП-501» (инв. № 00010781), «ЗДАНИЕ ТП-448» (инв. № 00010766), «ОБОРУДОВАНИЕ ТП-630» (инв. № 00032106), «ОБОРУДОВАНИЕ ТП-387» (инв. № 00032138), «ОБОРУДОВАНИЕ ТП-335» (инв. № 00032314), «ОБОРУДОВАНИЕ ТП-306» (инв. № 00032411), «ОБОРУДОВАНИЕ ТП-108» (инв. № 00032149), «ОБОРУДОВАНИЕ ТП-77» (инв. № 00030077), «ОБОРУДОВАНИЕ ТП-580» (инв. № 00090016), «КТП-556 10/250 КВ» (инв. № 00030075), «ОБОРУДОВАНИЕ ТП-327» (инв. № 00032304), «ОБОРУДОВАНИЕ ТП-204» (инв. № 00032172), «ОБОРУДОВАНИЕ КТП 400/10 ТП-172» (инв. № 00034836), «ОБОРУДОВАНИЕ ТП-218» (инв. № 00032176), «ОБОРУДОВАНИЕ ТП-308» (инв. № 00032287), «ОБОРУДОВАНИЕ ТП-138» (инв. № 00032226), «КТПП-635 100 КВА» (инв. № 00030077), «ЗДАНИЕ ТП-392» (инв. № 00011283), «ЗДАНИЕ ТП-346» (инв. № 00010671), «ЗДАНИЕ ТП-337» (инв. № 00010670), «ЗДАНИЕ РП-2» (инв. № 00010667), «ЗДАНИЕ ТП-497» (инв. № 00010780), «ЗДАНИЕ ТП-496» (инв. № 00010796), «ОБОРУДОВАНИЕ РП-19» (инв. № 00010766), «ОБОРУДОВАНИЕ ТП-35» (инв. № 00032119), «КТП-643 10/0,4 КВА» (инв. № 00031735), необходимых для электроснабжения населения города Сочи, опубликовано в газете «Новости Сочи» от 29 мая 2021 года № 73 (3645) – № 74 (3646) и размещено на официальном сайте администрации муниципального образования городской округ город-курорт Сочи Краснодарского края информационно-телекоммуникационной сети Интернет.

В соответствии со статьями 23, 39.37, 39.38, 39.43 Земельного кодекса Российской Федерации, статьей 3.6 Федерального закона от 25 октября 2001 года № 137-ФЗ «О введении в действие Земельного кодекса Российской Федерации», Постановлением Правительства Российской Федерации от 24 февраля 2009 года № 160 «О порядке установления охранных зон объектов электросетевого хозяйства и особых условий использования земельных участков, расположенных в границах таких зон» ПОСТАНОВЛЯЮ:

1.1. Утвердить границы публичного сервитута в целях размещения объекта электросетевого хозяйства, необходимого для организации электроснабжения населения, «ЗДАНИЕ ТП-447» (инв. № 00010755), принадлежащего публичному акционерному обществу «Россети Кубань» на основании справки о балансовой принадлежности от 1 марта 2021 года № 58, на части земельных участков, расположенных по адресным ориентирам:

- край Краснодарский, г. Сочи, р-н Центральный, пер. Донской, 20, с кадастровым номером 23:49:0202019:25;

- край Краснодарский, г. Сочи, р-н Центральный, пер. Донской, 22, с кадастровым номером 23:49:0202019:71 и земли неразграниченной государственной собственности, согласно схеме местоположения границ публичного сервитута (приложение № 1).

1.2. Утвердить границы публичного сервитута в целях размещения объекта электросетевого хозяйства, необходимого для организации электроснабжения населения, «ЗДАНИЕ ТП-391» (инв. № 00010717), принадлежащего публичному акционерному обществу «Россети Кубань» на основании справки о балансовой принадлежности от 1 марта 2021 года № 58, на часть земельного участка, расположенного по адресу ориентиром:

«05 - край Краснодарский, г. Сочи, р-н Центральный, ул. Волгоградская, с кадастровым номером 23:49:0205029:236 и земли неразграниченной государственной собственности, согласно схеме местоположения границ публичного сервитута (приложение № 2).

1.3. Утвердить границы публичного сервитута в целях размещения объекта электросетевого хозяйства, необходимого для организации электроснабжения населения, «ЗДАНИЕ ТП-383» (инв. № 00010704), принадлежавшего публичному акционерному обществу «Россети Кубань» на основании справки о балансовой принадлежности от 1 марта 2021 года № 58, на части земельных участков, расположенных по адресным ориентирам:

- край Краснодарский, г. Сочи, р-н Центральный, ул. Голенева, 19, с кадастровым номером 23:49:0205017:1167;

- край Краснодарский, г. Сочи, р-н Центральный, ул. Голенева, 19, с кадастровым номером 23:49:0205017:1168, согласно схеме местоположения границ публичного сервитута (приложение № 3).

1.4. Утвердить границы публичного сервитута в целях размещения объекта электросетевого хозяйства, необходимого для организации электроснабжения населения, «ЗДАНИЕ ТП-370» (инв. № 00010694), принадлежавшего публичному акционерному обществу «Россети Кубань» на основании справки о балансовой принадлежности от 1 марта 2021 года № 58, на части земельных участков, расположенных по адресным ориентирам:

- край Краснодарский, г. Сочи, район Центральный, ул. Донская, 3, с кадастровым номером 23:49:0202027:27;

- Краснодарский край, г. Сочи, р-н Центральный, ул. Донская, с кадастровым номером 23:49:0202027:1329, согласно схеме местоположения границ публичного сервитута (приложение № 4).

1.5. Утвердить границы публичного сервитута в целях размещения объекта электросетевого хозяйства, необходимого для организации электроснабжения населения, «ЗДАНИЕ ТП-356» (инв. № 00010684), принадлежащего публичному акционерному обществу «Россети Кубань» на основании справки о балансовой принадлежности от 1 марта 2021 года № 58, на часть земельного участка, расположенного по адресному ориентиром:

- край Краснодарский, г. Сочи, р-н Центральный, ул. Егорова, 1 с кадастровым номером 23:49:0203030:26 и земли неразграниченной государственной собственности, согласно схеме местоположения границ публичного сервитута (приложение № 5).

1.6. Утвердить границы публичного сервитута в целях размещения объекта электросетевого хозяйства, необходимого для организации электроснабжения населения, «ЗДАНИЕ ТП-321» (инв. № 00010651), принадлежавшего публичному акционерному обществу «Россети Кубань» на основании справки о балансовой принадлежности от 1 марта 2021 года № 58, на части земельных участков, расположенных по адресным ориентирам:

- край Краснодарский, г. Сочи, р-н Центральный, ул. Альпийская, 33, с кадастровым номером 23:49:0205029:30;

- край Краснодарский, г. Сочи, р-н Центральный, ул. Альпийская, в районе дома № 33, с кадастровым номером 23:49:0205029:266;

- край Краснодарский, г. Сочи, р-н Центральный, ул. Альпийская, дом 35, с кадастровым номером 23:49:0205029:267;

- Краснодарский край, г. Сочи, р-н Центральный, ул. Невская, с кадастровым номером 23:49:0205029:4022 и земли неразграниченной государственной собственности, согласно схеме местоположения границ публичного сервитута (приложение № 6).

1.7. Утвердить границы публичного сервитута в целях размещения объекта электросетевого хозяйства, необходимого для организации электроснабжения населения, «ЗДАНИЕ ТРП-98» (инв. № 00010439), принадлежавшего публичному акционерному обществу «Россети Кубань» на основании справки о балансовой принадлежности от 1 марта 2021 года № 58, на части земельных участков, расположенных по адресным ориентирам:

- край Краснодарский, г. Сочи, р-н Центральный, ул. Чайковского, с кадастровым номером 23:49:0203022:16;

- край Краснодарский, г. Сочи, р-н Центральный, ул. Чайковского, с кадастровым номером 23:49:0203021:1063 и земли неразграниченной государственной собственности, согласно схеме местоположения границ публичного сервитута (приложение № 7).

1.8. Утвердить границы публичного сервитута в целях размещения объекта электросетевого хозяйства, необходимого для организации электроснабжения населения, «ЗДАНИЕ РП-52Н» (инв. № 00010734), принадлежавшего публичному акционерному обществу «Россети Кубань» на основании справки о балансовой принадлежности от 1 марта 2021 года № 58, на части земельных участков, расположенных по адресным ориентирам:

- край Краснодарский, г. Сочи, р-н Центральный, ул. Чебрикова, с кадастровым номером 23:49:0205024:2;

- край Краснодарский, г. Сочи, р-н Центральный, ул. Чебрикова, с кадастровым номером 23:49:0205024:4;

- край Краснодарский, г. Сочи, р-н Центральный, ул. Чебрикова, дом 40, с кадастровым номером 23:49:0205024:30;

Удк - Краснодарский край, г. Сочи, Центральный район, по ул. Чебрикова, стр. 0 38/2, с кадастровым номером 23:49:0205024:1181;

- Краснодарский край, г. Сочи, р-н Центральный, ул. Чебрикова, 40, с кадастровым номером 23:49:0205024:1232;

- Краснодарский край, г. Сочи, Центральный, ул. Чебрикова, с кадастровым номером 23:49:0205024:2754;

- Краснодарский край, г. Сочи, Центральный, ул. Чебрикова, с кадастровым номером 23:49:0205024:2755 и земли неразграниченной государственной собственности, согласно схеме местоположения границ публичного сервитута (приложение № 8).

1.9. Утвердить границы публичного сервитута в целях размещения объекта электросетевого хозяйства, необходимого для организации электроснабжения населения, «КТТ-532 ПВ Р-250 КВА» (инв. № 00031707), принадлежащего публичному акционерному обществу «Россети Кубань» на основании справки о балансовой принадлежности от 1 марта 2021 года № 58, на части земельных участков, расположенных по адресным ориентирам:

- край Краснодарский, г. Сочи, районы Центральный, Хостинский, с кадастровым номером 23:49:0000000:624;

- Краснодарский край, г. Сочи, Хостинский район, с кадастровым номером 23:49:0301004:1205;

- Краснодарский край, г. Сочи, Хостинский район, с кадастровым номером 23:49:0301004:1232;

1.10. Утвердить границы публичного сервитута в целях размещения объекта электросетевого хозяйства, необходимого для организации электроснабжения населения, «ЗДАНИЕ ТП-509» (инв. № 00010789), принадлежащего публичному акционерному обществу «Россети Кубань» на основании справки о балансовой принадлежности от 1 марта 2021 года № 58, на части земельных участков, расположенных по адресным ориентирам:

- край Краснодарский, г. Сочи, р-н Центральный, ул. Тимирязева, 57, с кадастровым номером 23:49:0202008:1;

- край Краснодарский, г. Сочи, р-н Центральный, ул. Тимирязева, с кадастровым номером 23:49:0202008:2, согласно схеме местоположения границ публичного сервитута (приложение № 10).

1.11. Утвердить границы публичного сервитута в целях размещения объекта электросетевого хозяйства, необходимого для организации электроснабжения населения, «ЗДАНИЕ ТП-502» (инв. № 00010808), принадлежащего публичному акционерному обществу «Россети Кубань» на основании справки о балансовой принадлежности от 1 марта 2021 года № 58, на часть земельного участка, расположенного по адресному ориентиру:

- Краснодарский край, г. Сочи, р-н Центральный, ул. Волжская, 22, с кадастровым номером 23:49:0201018:4 и земли неразграниченной государственной собственности, согласно схеме местоположения границ публичного сервитута (приложение № 11).

1.12. Утвердить границы публичного сервитута в целях размещения объекта электросетевого хозяйства, необходимого для организации электроснабжения населения, «ЗДАНИЕ ТП-501» (инв. № 00010781), принадлежащего публичному акционерному обществу «Россети Кубань» на основании справки о балансовой принадлежности от 1 марта 2021 года № 58, на часть земельного участка, расположенного по адресному ориентиру:

- край Краснодарский, г. Сочи, р-н Центральный, ул. Альпийская, 20, с кадастровым номером 23:49:0204020:6:3 и земли неразграниченной государственной собственности, согласно схеме местоположения границ публичного сервитута (приложение № 12).

1.13. Утвердить границы публичного сервитута в целях размещения объекта электросетевого хозяйства, необходимого для организации электроснабжения населения, «ЗДАНИЕ ТП-448» (инв. № 00010766), принадлежащего публичному акционерному обществу «Россети Кубань» на основании справки о балансовой принадлежности от 1 марта 2021 года № 58, на части земельных участков, расположенных по адресным ориентирам:

- край Краснодарский, г. Сочи, р-н Центральный, ул. Тоннельная, 18, с кадастровым номером 23:49:0205032:15;

- край Краснодарский, г. Сочи, район Центральный, ул. Тоннельная, с кадастровым номером 23:49:0205032:254;

- Краснодарский край, г. Сочи, Центральный район, в районе ул. Тоннельной, с кадастровым номером 23:49:0205032:1113 и земли неразграниченной государственной собственности, согласно схеме местоположения границ публичного сервитута (приложение № 13).

1.14. Утвердить границы публичного сервитута в целях размещения объекта электросетевого хозяйства, необходимого для организации электроснабжения населения, «ОБОРУДОВАНИЕ ТП-630» (инв. № 00032106), принадлежащего публичному акционерному обществу «Россети Кубань» на основании справки о балансовой принадлежности от 1 марта 2021 года № 58, на части земельных участков, расположенных по адресным ориентирам:

- край Краснодарский, г. Сочи, р-н Центральный, ул. Орджоникидзе, 8, с кадастровым номером 23:49:0204026:1;

- край Краснодарский, г. Сочи, р-н Центральный, ул. Орджоникидзе, 8-а, с кадастровым номером 23:49:0204026:10, согласно схеме местоположения границ публичного сервитута (приложение № 14).

1.15. Утвердить границы публичного сервитута в целях размещения объекта электросетевого хозяйства, необходимого для организации электроснабжения населения, «ОБОРУДОВАНИЕ ТП-387» (инв. № 00032138), принадлежащего публичному акционерному обществу «Россети Кубань» на основании справки о балансовой принадлежности от 1 марта 2021 года № 58, на части земельных участков, расположенных по адресным ориентирам:

- край Краснодарский, г. Сочи, р-н Центральный, ул. Орджоникидзе, дом № 18, с кадастровым номером 23:49:0204030:21;
  - край Краснодарский, г. Сочи, р-н Центральный, пр-кт Курортный, 53, с кадастровым номером 23:49:0204030:102;
  - край Краснодарский, г. Сочи, район Центральный, пр-кт Курортный, 51, с кадастровым номером 23:49:0204030:149;
  - Краснодарский край, г. Сочи, р-н Центральный, с кадастровым номером 23:49:0204030:1005;
  - Краснодарский край, г. Сочи, с кадастровым номером 23:49:0204030:1349 и земли неразграниченной государственной собственности, согласно схеме местоположения границ публичного сервитута (приложение № 15).
- 1.16. Утвердить границы публичного сервитута в целях размещения объекта электросетевого хозяйства, необходимого для организации электроснабжения населения, «ОБОРУДОВАНИЕ ТП-335» (инв. № 00032314), принадлежащего публичному акционерному обществу «Россети Кубань» на основании справки о балансовой принадлежности от 1 марта 2021 года № 58, на части земельных участков, расположенных по адресным ориентирам:
- край Краснодарский, г. Сочи, район Центральный, ул. Тоннельная, садоводческое товарищество «Железнодорожник» 5 массив, земельный участок № 6, с кадастровым номером 23:49:0205032:214;
  - край Краснодарский, г. Сочи, р-н Центральный, ул. Тоннельная, 10, с кадастровым номером 23:49:0205032:242;
  - край Краснодарский, г. Сочи, р-н Центральный, с/т «Железнодорожник», массив 5, ул. Тоннельная, участок № 5, с кадастровым номером 23:49:0205032:1008;
  - край Краснодарский, г. Сочи, р-н Центральный, с/т «Железнодорожник», массив 5, ул. Тоннельная, участок № 7, с кадастровым номером 23:49:0205032:1009 и земли неразграниченной государственной собственности, согласно схеме местоположения границ публичного сервитута (приложение № 16).
- 1.17. Утвердить границы публичного сервитута в целях размещения объекта электросетевого хозяйства, необходимого для организации электроснабжения населения, «ОБОРУДОВАНИЕ ТП-306» (инв. № 00032411), принадлежащего публичному акционерному обществу «Россети Кубань» на основании справки о балансовой принадлежности от 1 марта 2021 года № 58, на части земельных участков, расположенных по адресным ориентирам:
- край Краснодарский, г. Сочи, р-н Центральный, ул. Чехова, дом 50, с кадастровым номером 23:49:0202019:26;
  - край Краснодарский, г. Сочи, р-н Центральный, ул. Чехова, дом 46, с кадастровым номером 23:49:0202019:32 и земли неразграниченной государственной собственности, согласно схеме местоположения границ публичного сервитута (приложение № 17).
- 1.18. Утвердить границы публичного сервитута в целях размещения объекта электросетевого хозяйства, необходимого для организации

- электроснабжения населения, «ОБОРУДОВАНИЕ ТП-108» (инв. № 00032149), принадлежащего публичному акционерному обществу «Россети Кубань» на основании справки о балансовой принадлежности от 1 марта 2021 года № 58, на части земельных участков, расположенных по адресным ориентирам:
- Краснодарский край, г. Сочи, р-н Хостинский, ул. Грибоедова, рядом с домом № 12, с кадастровым номером 23:49:0302002:1;
  - край Краснодарский, г. Сочи, р-н Хостинский, пер. Карбышева, 7, с кадастровым номером 23:49:0302002:193;
  - Краснодарский край, г. Сочи, Хостинский район, ул. Грибоедова, 10, с кадастровым номером 23:49:0302002:1023;
  - Краснодарский край, г. Сочи, Хостинский, ул. Грибоедова, с кадастровым номером 23:49:0302002:2152 и земли неразграниченной государственной собственности, согласно схеме местоположения границ публичного сервитута (приложение № 18).
- 1.19. Утвердить границы публичного сервитута в целях размещения объекта электросетевого хозяйства, необходимого для организации электроснабжения населения, «ОБОРУДОВАНИЕ ТП-77» (инв. № 00032112), принадлежащего публичному акционерному обществу «Россети Кубань» на основании справки о балансовой принадлежности от 1 марта 2021 года № 58, на части земельных участков, расположенных по адресным ориентирам:
- Российская Федерация, Краснодарский край, городской округ город-курорт Сочи, город Сочи, ул. Орджоникидзе, з/у 2, с кадастровым номером 23:49:0204026:4;
  - край Краснодарский, г. Сочи, р-н Центральный, пр-кт Курортный, с кадастровым номером 23:49:0204026:9;
  - Краснодарский край, город Сочи, Центральный район, сквер по улице Орджоникидзе, с кадастровым номером 23:49:0204026:1028 и земли неразграниченной государственной собственности, согласно схеме местоположения границ публичного сервитута (приложение № 19).
- 1.20. Утвердить границы публичного сервитута в целях размещения объекта электросетевого хозяйства, необходимого для организации электроснабжения населения, «ОБОРУДОВАНИЕ ТП-580» (инв. № 00090016), принадлежащего публичному акционерному обществу «Россети Кубань» на основании справки о балансовой принадлежности от 1 марта 2021 года № 58, на часть земельного участка, расположенного по адресному ориентиру:
- край Краснодарский, г. Сочи, район Центральный, ул. Виноградная, 35, с кадастровым номером 23:49:0203014:17 и земли неразграниченной государственной собственности, согласно схеме местоположения границ публичного сервитута (приложение № 20).
- 1.21. Утвердить границы публичного сервитута в целях размещения объекта электросетевого хозяйства, необходимого для организации электроснабжения населения, «КТТП-556 10/250 КВ» (инв. № 00030075), принадлежащего публичному акционерному обществу «Россети Кубань» на основании справки о балансовой принадлежности от 1 марта 2021 года № 58, на часть земельного участка, расположенного по адресному ориентиру:

- Краснодарский край, г. Сочи, р-н Хостинский, ул. Следопытов, в районе дома № 5, с кадастровым номером 23:49:0301014:1311 и земли неразграниченной государственной собственности, согласно схеме местоположения границ публичного сервитута (приложение № 21).

1.22. Утвердить границы публичного сервитута в целях размещения объекта электросетевого хозяйства, необходимого для организации электроснабжения населения, «ОБОРУДОВАНИЕ ТП-327» (инв. № 00032304), принадлежащего публичному акционерному обществу «Россети Кубань» на основании справки о балансовой принадлежности от 1 марта 2021 года № 58, на части земельных участков, расположенных по адресным ориентирам:

- край Краснодарский, г. Сочи, р-н Хостинский, ул. Депутатская, 8, с кадастровым номером 23:49:0302012:6;

- край Краснодарский край, г. Сочи, Хостинский р-н, ул. Депутатская, с кадастровым номером 23:49:0302012:1023, согласно схеме местоположения границ публичного сервитута (приложение № 22).

1.23. Утвердить границы публичного сервитута в целях размещения объекта электросетевого хозяйства, необходимого для организации электроснабжения населения, «ОБОРУДОВАНИЕ ТП-204» (инв. № 00032172), принадлежащего публичному акционерному обществу «Россети Кубань» на основании справки о балансовой принадлежности от 1 марта 2021 года № 58, на часть земельного участка, расположенного по адресному ориентиру:

- край Краснодарский, г. Сочи, р-н Центральный, ул. Первомайская, дом 2, с кадастровым номером 23:49:0204027:31 и земли неразграниченной государственной собственности, согласно схеме местоположения границ публичного сервитута (приложение № 23).

1.24. Утвердить границы публичного сервитута в целях размещения объекта электросетевого хозяйства, необходимого для организации электроснабжения населения, «ОБОРУДОВАНИЕ КТПШ 400/10 ТП-172» (инв. № 00034836), принадлежащего публичному акционерному обществу «Россети Кубань» на основании справки о балансовой принадлежности от 1 марта 2021 года № 58, на части земельных участков, расположенных по адресным ориентирам:

- край Краснодарский, г. Сочи, р-н Центральный, ул. Кубанская, рядом с домом № 5, с кадастровым номером 23:49:0204027:15;

- край Краснодарский, г. Сочи, р-н Центральный, ул. Кубанская, дом 5, с кадастровым номером 23:49:0204027:25;

- Краснодарский край, г. Сочи, р-н Центральный, ул. Кубанская, д 3а, с кадастровым номером 23:49:0204027:41 и земли неразграниченной государственной собственности, согласно схеме местоположения границ публичного сервитута (приложение № 24).

1.25. Утвердить границы публичного сервитута в целях размещения объекта электросетевого хозяйства, необходимого для организации электроснабжения населения, «ОБОРУДОВАНИЕ ТП-218» (инв. № 00032176), принадлежащего публичному акционерному обществу «Россети Кубань»

на основании справки о балансовой принадлежности от 1 марта 2021 года № 58, на части земельных участков, расположенных по адресным ориентирам:

- Краснодарский край, г. Сочи, Центральный р-н, ул. Цветной бульвар, с кадастровым номером 23:49:0203023:1696;

- Краснодарский край, г. Сочи, Центральный район, ул. Цветной бульвар, с кадастровым номером 23:49:0000000:5810 и земли неразграниченной государственной собственности, согласно схеме местоположения границ публичного сервитута (приложение № 25).

1.26. Утвердить границы публичного сервитута в целях размещения объекта электросетевого хозяйства, необходимого для организации электроснабжения населения, «ОБОРУДОВАНИЕ ТП-308» (инв. № 00032287), принадлежащего публичному акционерному обществу «Россети Кубань» на основании справки о балансовой принадлежности от 1 марта 2021 года № 58, на части земельных участков, расположенных по адресным ориентирам:

- край Краснодарский, г. Сочи, район Центральный, ул. Юных ленинцев, д.10, с кадастровым номером 23:49:0204001:63;

- край Краснодарский, г. Сочи, р-н Центральный, ул. Юных ленинцев, 10/2, с кадастровым номером 23:49:0204001:64, согласно схеме местоположения границ публичного сервитута (приложение № 26).

1.27. Утвердить границы публичного сервитута в целях размещения объекта электросетевого хозяйства, необходимого для организации электроснабжения населения, «ОБОРУДОВАНИЕ ТП-138» (инв. № 00032226), принадлежащего публичному акционерному обществу «Россети Кубань» на основании справки о балансовой принадлежности от 1 марта 2021 года № 58, на части земельных участков, расположенных по адресным ориентирам:

- Краснодарский край, г. Сочи, Хостинский, с кадастровым номером 23:49:0000000:6828;

- край Краснодарский, г. Сочи, район Хостинский, с кадастровым номером 23:49:0308002:2979 и земли неразграниченной государственной собственности, согласно схеме местоположения границ публичного сервитута (приложение № 27).

1.28. Утвердить границы публичного сервитута в целях размещения объекта электросетевого хозяйства, необходимого для организации электроснабжения населения, «КТПШ-635 100 КВА» (инв. № 00030077), принадлежащего публичному акционерному обществу «Россети Кубань» на основании справки о балансовой принадлежности от 1 марта 2021 года № 58, на части земельных участков, расположенных по адресным ориентирам:

- Российская Федерация, Краснодарский край, городской округ город-курорт Сочи, город-курорт Сочи, Хостинский район, садоводческое некоммерческое товарищество «Агро», ул. Водораздельная, участок № 107А, с кадастровым номером 23:49:0301009:1574;

- Краснодарский край, г. Сочи, Хостинский район, жилищно-садовое товарищество «Агро», ул. Яна Фабрициуса, на земельном участке расположен жилой дом 51а, с кадастровым номером 23:49:0301009:1575;

принадлежит - край Краснодарский, г. Сочи, район Хостинский, садоводческое товарищество «Агро», участок № 109 а, с кадастровым номером 23:49:0301011:178 и земли неразграниченной государственной собственности, согласно схеме местоположения границ публичного сервитута (приложение № 28).

1.29. Утвердить границы публичного сервитута в целях размещения объекта электросетевого хозяйства, необходимого для организации электроснабжения населения, «ЗДАНИЕ ТП-392» (инв. № 00011283), принадлежащего публичному акционерному обществу «Россети Кубань» на основании справки о балансовой принадлежности от 1 марта 2021 года № 58, на части земельных участков, расположенных по адресным ориентирам:

- край Краснодарский, г. Сочи, р-н Хостинский, от магистрального газопровода Майкоп-Самурская-Сочи до газораспределительной станции в районе ул. Абовяна, с кадастровым номером 23:49:0000000:176 (единое землепользование), в том числе земельный участок с кадастровым номером 23:49:0308002:1787;

- Краснодарский край, г. Сочи, р-н Хостинский, с кадастровым номером 23:49:0000000:180 (единое землепользование), в том числе земельный участок с кадастровым номером 23:49:0308002:2538;

- Краснодарский край, г. Сочи, район Хостинский, с кадастровым номером 23:49:0308002:4871;

- Краснодарский край, г. Сочи, район Хостинский, с кадастровым номером 23:49:0308002:4899, согласно схеме местоположения границ публичного сервитута (приложение № 29).

1.30. Утвердить границы публичного сервитута в целях размещения объекта электросетевого хозяйства, необходимого для организации электроснабжения населения, «ЗДАНИЕ ТП-346» (инв. № 00010671), принадлежащего публичному акционерному обществу «Россети Кубань» на основании справки о балансовой принадлежности от 1 марта 2021 года № 58, на части земельных участков, расположенных по адресным ориентирам:

- край Краснодарский, г. Сочи, р-н Центральный, пер. Донецкой, дом 1, с кадастровым номером 23:49:0202016:44;

- край Краснодарский, г. Сочи, р-н Центральный, ул. Тимирязева, дом 2-а, с кадастровым номером 23:49:0202016:48;

- Краснодарский край, г. Сочи, р-н Центральный, ул. Чехова, с кадастровым номером 23:49:0202016:2845 и земли неразграниченной государственной собственности, согласно схеме местоположения границ публичного сервитута (приложение № 30).

1.31. Утвердить границы публичного сервитута в целях размещения объекта электросетевого хозяйства, необходимого для организации электроснабжения населения, «ЗДАНИЕ ТП-337» (инв. № 00010670), принадлежащего публичному акционерному обществу «Россети Кубань» на основании справки о балансовой принадлежности от 1 марта 2021 года № 58, на части земельных участков, расположенных по адресным ориентирам:

- край Краснодарский, г. Сочи, район Хостинский, с. Богушевка, ул. Фундуचना, с кадастровым номером 23:49:0308001:105;

- край Краснодарский, г. Сочи, район Хостинский, с. Богушевка, ул. Фундуचना, 18/1, с кадастровым номером 23:49:0308001:390;

- Краснодарский край, г. Сочи, Хостинский, с. Богушевка, с кадастровым номером 23:49:0308001:1300;

- Краснодарский край, г. Сочи, р-н Хостинский, с кадастровым номером 23:49:0000000:180 (единое землепользование), в том числе земельный участок с кадастровым номером 23:49:0308001:362 и земли неразграниченной государственной собственности, согласно схеме местоположения границ публичного сервитута (приложение № 31).

1.32. Утвердить границы публичного сервитута в целях размещения объекта электросетевого хозяйства, необходимого для организации электроснабжения населения, «ЗДАНИЕ РП-2» (инв. № 00010667), принадлежащего публичному акционерному обществу «Россети Кубань» на основании справки о балансовой принадлежности от 1 марта 2021 года № 58, на части земельных участков, расположенных по адресным ориентирам:

- Краснодарский край, г. Сочи, р-н Центральный, ул. Несебская, на земельном участке расположен многофункциональный комплекс «Пять колец», д.б, с кадастровым номером 23:49:0204025:1;

- край Краснодарский, г. Сочи, р-н Центральный, ул. Полярко, 2, с кадастровым номером 23:49:0204025:15 и земли неразграниченной государственной собственности, согласно схеме местоположения границ публичного сервитута (приложение № 32).

1.33. Утвердить границы публичного сервитута в целях размещения объекта электросетевого хозяйства, необходимого для организации электроснабжения населения, «ЗДАНИЕ ТП-497» (инв. № 00010780), принадлежащего публичному акционерному обществу «Россети Кубань» на основании справки о балансовой принадлежности от 1 марта 2021 года № 58, на части земельных участков, расположенных по адресным ориентирам:

- край Краснодарский, г. Сочи, р-н Центральный, ул. Пластунская, д. 50, с кадастровым номером 23:49:0205020:12 (единое землепользование), в том числе земельный участок с кадастровым номером 23:49:0205020:10;

- Краснодарский край, г. Сочи, Центральный район, ул. Пластунская, с кадастровым номером 23:49:0205020:1040 и земли неразграниченной государственной собственности, согласно схеме местоположения границ публичного сервитута (приложение № 33).

1.34. Утвердить границы публичного сервитута в целях размещения объекта электросетевого хозяйства, необходимого для организации электроснабжения населения, «ЗДАНИЕ ТП-496» (инв. № 00010796), принадлежащего публичному акционерному обществу «Россети Кубань» на основании справки о балансовой принадлежности от 1 марта 2021 года № 58, на часть земельного участка, расположенного по адресуному ориентир:

с кадастровым номером 23:49:0202007:11, согласно схеме местоположения границ публичного сервитута (приложение № 34).

1.35. Утвердить границы публичного сервитута в целях размещения объекта электросетевого хозяйства, необходимого для организации электроснабжения населения, «ОБОРУДОВАНИЕ РП-19» (инв. № 00032347), принадлежащего публичному акционерному обществу «Россети Кубань» на основании справки о балансовой принадлежности от 1 марта 2021 года № 58, на часть земельного участка, расположенного по адресу: ориентир:

- край Краснодарский, г. Сочи, р-н Хостинский, ул. Черноморская, с/кадастровым номером 23:49:0302009:6 (единое землепользование), в том числе земельный участок с кадастровым номером 23:49:0302009:4 и земли неразграниченной государственной собственности, согласно схеме местоположения границ публичного сервитута (приложение № 35).

1.36. Утвердить границы публичного сервитута в целях размещения объекта электросетевого хозяйства, необходимого для организации электроснабжения населения, «ОБОРУДОВАНИЕ ТП-35» (инв. № 00032119), принадлежащего публичному акционерному обществу «Россети Кубань» на основании справки о балансовой принадлежности от 1 марта 2021 года № 58, на части земельных участков, расположенных по адресным ориентирам:

- край Краснодарский, г. Сочи, район Хостинский, ул. Дермонтова, 12, с/кадастровым номером 23:49:0302003:76;

- край Краснодарский, г. Сочи, р-н Хостинский, ул. Дермонтова, 7-6, с/кадастровым номером 23:49:0302005:12;

- край Краснодарский, г. Сочи, Хостинский, ул. Дермонтова, с/кадастровым номером 23:49:0302005:1692 и земли неразграниченной государственной собственности, согласно схеме местоположения границ публичного сервитута (приложение № 36).

1.37. Утвердить границы публичного сервитута в целях размещения объекта электросетевого хозяйства, необходимого для организации электроснабжения населения, «КТП-643 10/0,4 КВА» (инв. № 00031735), принадлежащего публичному акционерному обществу «Россети Кубань» на основании справки о балансовой принадлежности от 1 марта 2021 года № 58, на части земельных участков, расположенных по адресным ориентирам:

- край Краснодарский, г. Сочи, район Центральный, пер. Рахманинова, участок при жилом доме № 5/4, с кадастровым номером 23:49:0203007:8;

- край Краснодарский, г. Сочи, р-н Центральный, пер. Рахманинова, 63/8, с кадастровым номером 23:49:0203008:10;

- Краснодарский край, г. Сочи, Центральный район, ул. Виноградная, 53, с кадастровым номером 23:49:0203008:1003 и земли неразграниченной государственной собственности, согласно схеме местоположения границ публичного сервитута (приложение № 37).

2. Установить срок действия публичного сервитута - 49 лет.

3. График проведения работ при осуществлении деятельности, для обеспечения которой устанавливается публичный сервитут, в отношении

земель или земельных участков, находящихся в государственной или муниципальной собственности и не принадлежащих гражданам или юридическим лицам, определить в соответствии с графиком работ публичного акционерного общества «Россети Кубань», за исключением аварийных ситуаций.

4. Департаменту архитектуры и градостроительства администрации муниципального образования городской округ город-курорт Сочи Краснодарского края (Вялкин) обеспечить направление в течение пяти рабочих дней со дня официального опубликования настоящего постановления:

4.1. Сведений о границах публичного сервитута в Управление Федеральной службы государственной регистрации, кадастра и картографии по Краснодарскому краю для внесения сведений в Единый государственный реестр недвижимости в порядке, предусмотренном Федеральным законом от 13 июля 2015 года № 218-ФЗ «О государственной регистрации недвижимости».

4.2. Копии настоящего постановления правообладателям земельных участков, в отношении которых принято решение об установлении публичного сервитута, с уведомлением о вручении по почтовым адресам, указанным соответственно в выписке из Единого государственного реестра недвижимости и в заявлениях об учете прав (обременений прав) на земельные участки, за счет публичного акционерного общества «Россети Кубань».

4.3. Публичному акционерному обществу «Россети Кубань» копии настоящего постановления, сведений о лицах, являющихся правообладателями земельных участков, сведений о лицах, подавших заявления об учете их прав (обременений прав) на земельные участки, способах связи с ними, копий документов, подтверждающих права указанных лиц на земельные участки.

5. Публичному акционерному обществу «Россети Кубань»:

5.1. Заключить соглашение об осуществлении публичного сервитута в порядке, установленном статьей 39.47 Земельного кодекса Российской Федерации.

5.2. Обеспечить соблюдение обязанности привести земельный участок в состояние, пригодное для использования, в соответствии с видом разрешенного использования, снести инженерное сооружение, размещенное на основании публичного сервитута, в сроки, предусмотренные пунктом 8 статьи 39.50 Земельного кодекса Российской Федерации.

6. Управлению информации и аналитической работы администрации муниципального образования городской округ город-курорт Сочи Краснодарского края (МруГ) в течение пяти рабочих дней опубликовать настоящее постановление в официальном печатном средстве массовой информации без приложений.

7. Управлению информатизации и связи администрации муниципального образования городской округ город-курорт Сочи Краснодарского края (Давриенко):

7.1. Разместить в течение пяти рабочих дней настоящее постановление на официальном сайте администрации муниципального образования городской





Координаты территории установления публичного сервитута в целях размещения объекта электросетевого хозяйства «ЗДАНИЕ ТП-447» (инв. № 00010755), необходимого для электроснабжения населения города Сочи

Кадастровые номера земельных участков: 23:49:0202019:25, 23:49:0202019:71

Номер кадастрового квартала: 23:49:0202019

Площадь публичного сервитута 821 кв. м

Обозначение характерных точек Границ	Координаты, м		Метод определения координат характерной точки	Средняя квадратическая погрешность положения характерной точки (М), м	Описание обозначения точки на местности (при наличии)
	1	2			
1	322095.25	2198592.50	Аналитический метод	0.10	-
2	322109.37	2198616.22	Аналитический метод	0.10	-
3	322084.82	2198632.13	Аналитический метод	0.10	-
4	322069.83	2198608.96	Аналитический метод	0.10	-
1	322095.25	2198592.50	Аналитический метод	0.10	-

Директор департамента архитектуры и градостроительства администрации муниципального образования городской округ город-курорт Краснодарского края



С. А. Вялкин

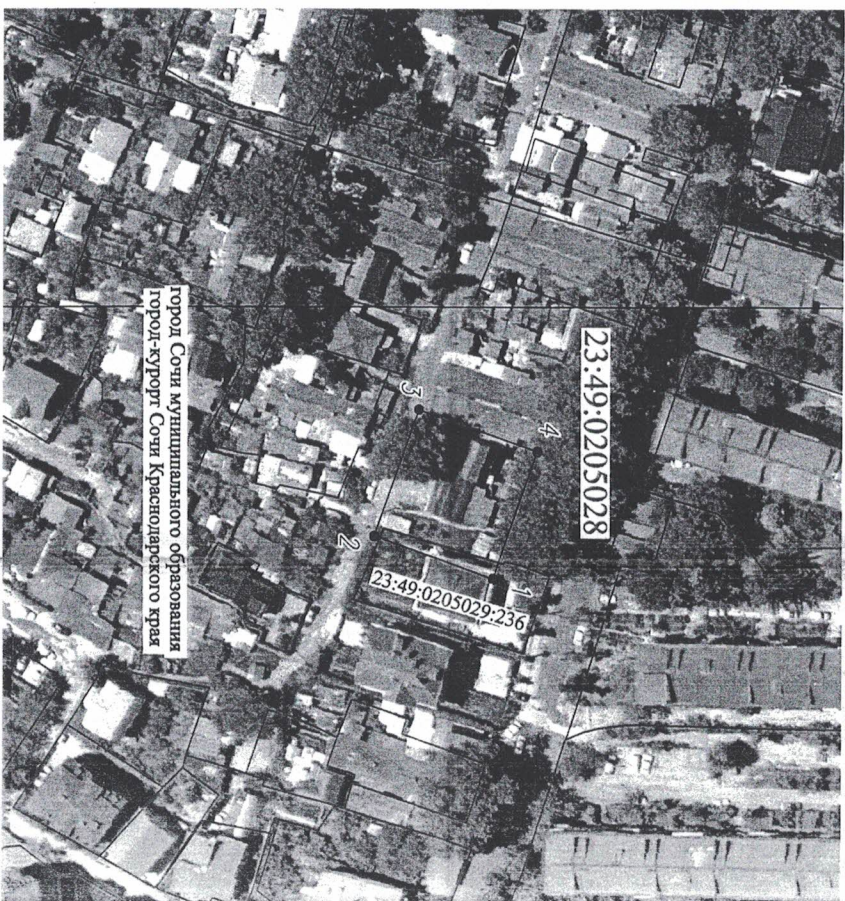


Схема местоположения границ публичного сервитута в целях размещения объекта электросетевого хозяйства «ЗДАНИЕ ТП-391» (инв. № 00010717), необходимого для электроснабжения населения города Сочи

Приложение № 2 к постановлению администрации муниципального образования городской округ город-курорт Сочи Краснодарского края от 24.09.2021 № 2016

Координаты территории установления публичного сервитута в целях размещения объекта электросетевого хозяйства «ЗДАНИЕ ТП-391» (инв. № 00010717), необходимого для электроснабжения населения города Сочи

Кадастровый номер земельного участка: 23:49:0205029:236

Номер кадастрового квартала: 23:49:0205028

Площадь публичного сервитута 804 кв. м

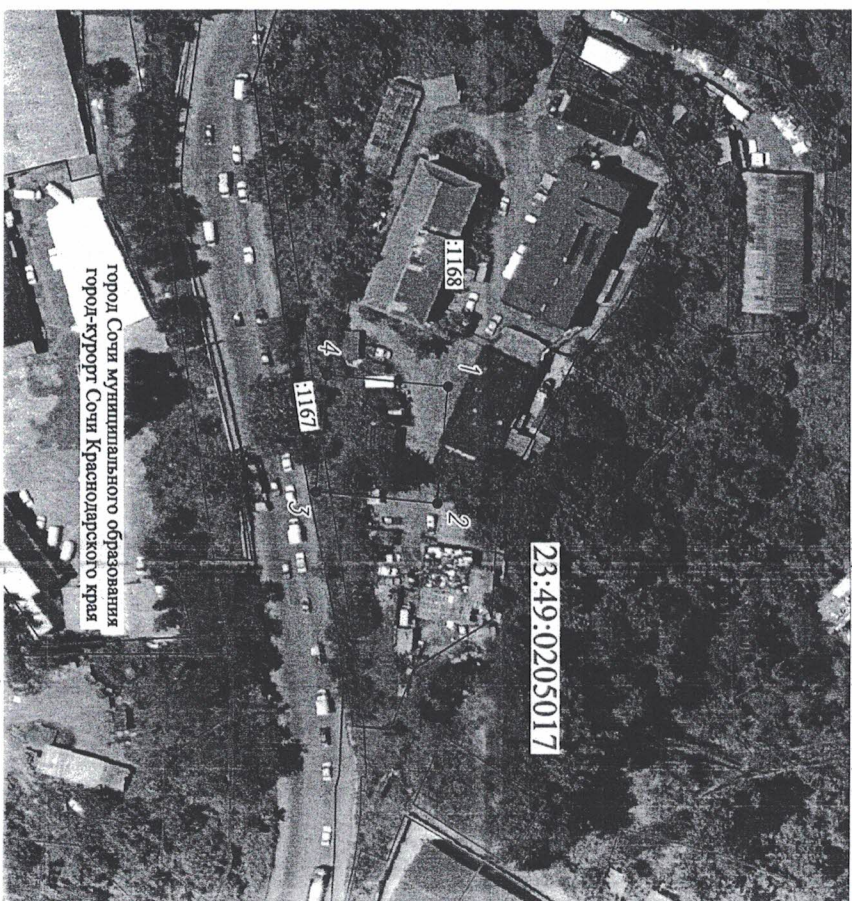
№ п/п	Координаты, м			Метод определения координат характерной точки	Средняя квадратическая погрешность положения характерной точки (М), м	Описание обозначения точки на местности (при наличии)
	1	2	3			
1	318318.73	2199058.83		Аналитический метод	0.10	-
2	318292.84	2199049.71		Аналитический метод	0.10	-
3	318302.57	2199022.08		Аналитический метод	0.10	-
4	318328.46	2199031.20		Аналитический метод	0.10	-
1	318318.73	2199058.83		Аналитический метод	0.10	-

Директор департамента архитектуры и градостроительства администрации муниципального образования город-курорт Краснодарского края



С. А. Вилкин

Схема местоположения границ публичного сервитута в целях размещения объекта электросетевого хозяйства «ЗДАНИЕ ТП-383» (инв. № 00010704), необходимого для электроснабжения населения города Сочи



Приложение № 3 к постановлению администрации муниципального образования город-курорт Сочи Краснодарского края от 24.09.2021 № 2076

Координаты территории установления публичного сервитута в целях размещения объекта электросетевого хозяйства «ЗДАНИЕ ТП-383» (инв. № 00010704), необходимого для электроснабжения населения города Сочи

Кадastroвые номера земельных участков: 23:49:0205017:1167, 23:49:0205017:1168

Номер кадастрового квартала: 23:49:0205017

Площадь публичного сервитута 675 кв. м					
№ п/п	Координаты, м	Метод определения координат характерной точки	Средняя квадратическая погрешность положения характерной точки (М), м	Описание обозначения точки на местности (при наличии)	
1	320155.17	Аналитический метод	0.10	-	
2	320152.74	Аналитический метод	0.10	-	
3	320126.37	Аналитический метод	0.10	-	
4	320128.80	Аналитический метод	0.10	-	
1	320155.17	Аналитический метод	0.10	-	

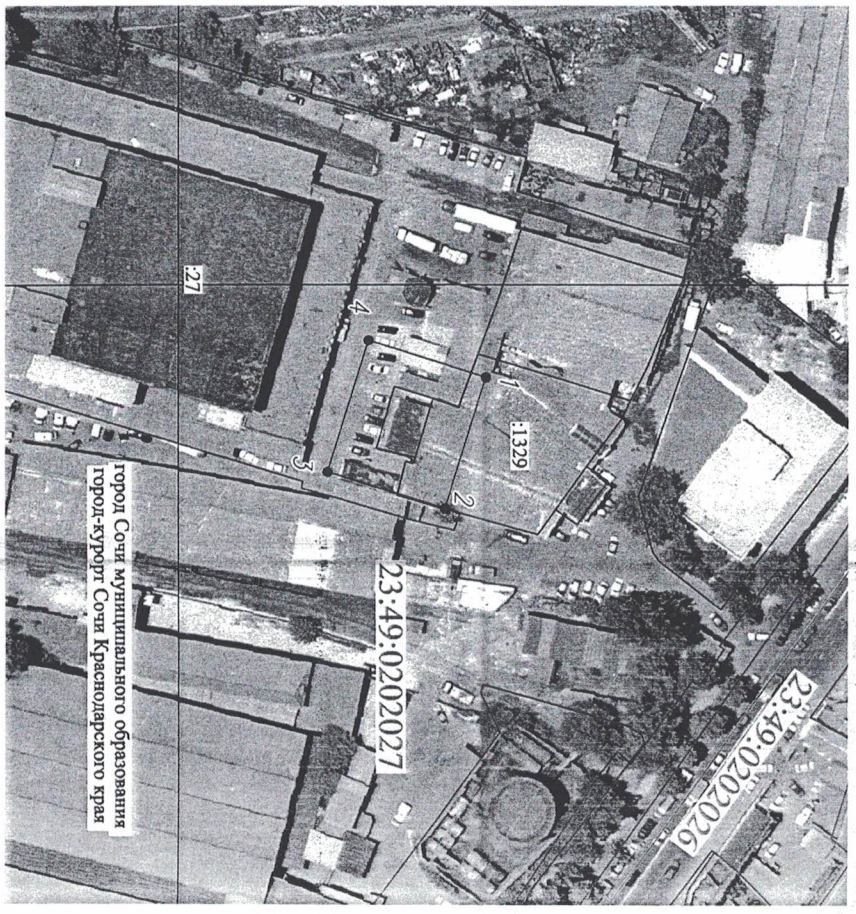
Директор департамента архитектуры и градостроительства администрации муниципального образования городского округ-курорт Краснодарского края



С. А. Вялкин

Приложение № 4 к постановлению администрации муниципального образования городского округ-курорт Сочи Краснодарского края от 27.09.2021 № 2076

Схема местоположения границ публичного сервитута в целях размещения объекта электросетевого хозяйства «ЗДАНИЕ ТП-370» (инв. № 00010694), необходимого для электроснабжения населения города Сочи



Координаты территории установления публичного сервитута в целях размещения объекта электросетевого хозяйства «ЗДАНИЕ ТП-370» (инв. № 00010694), необходимого для электроснабжения населения города

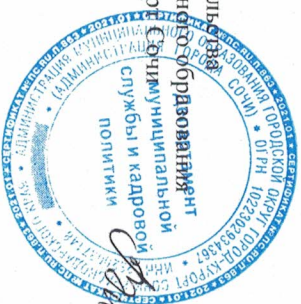
Сочи

Кадастровые номера земельных участков: 23:49:0202027:27, 23:49:0202027:1329

Номер кадастрового квартала: 23:49:0202027

Площадь публичного сервитута 806 кв. м					
Обозначение характерных точек границ	Координаты, м		Метод определения координат характерной точки	Средняя квадратическая погрешность положения характерной точки (М), м	Описание обозначения точки на местности (при наличии)
	X	Y			
№РС 1	2	3	4	5	6
1	320067.22	2199020.31	Аналитический метод	0.10	-
2	320058.26	2199048.75	Аналитический метод	0.10	-
3	320032.53	2199040.85	Аналитический метод	0.10	-
4	320041.47	2199012.20	Аналитический метод	0.10	-
1	320067.22	2199020.31	Аналитический метод	0.10	-

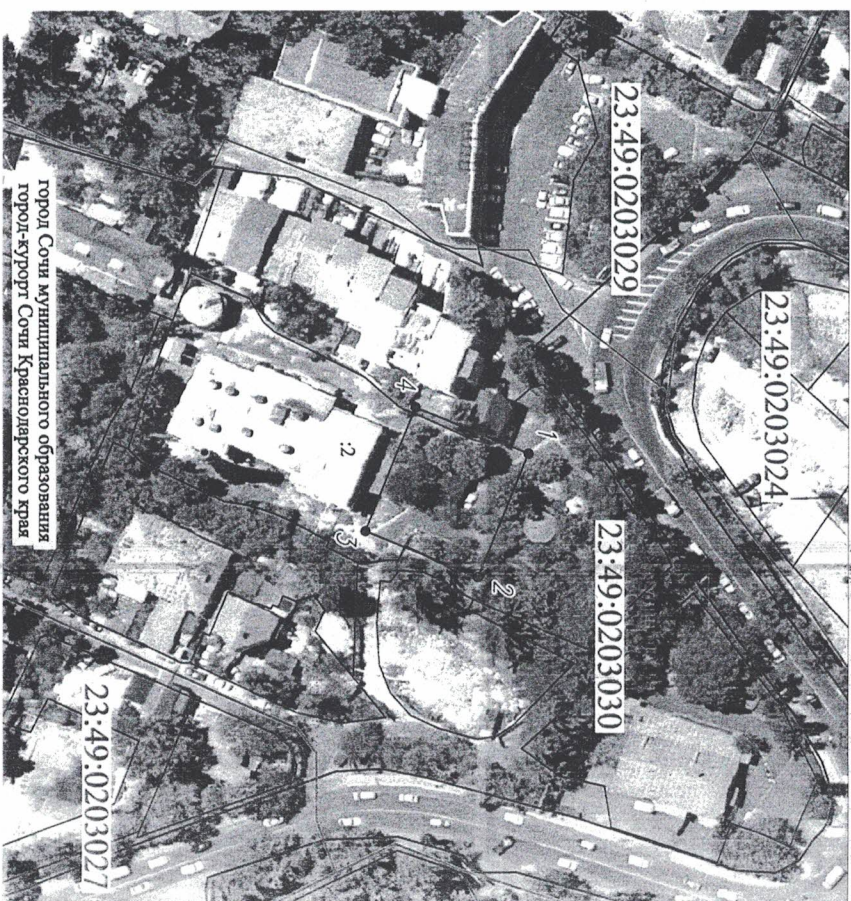
Директор департамента архитектуры и градостроительства администрации муниципального образования городской округ город-курорт Краснодарского края



С. А. Вилкин

Приложение № 5 к постановлению администрации муниципального образования городской округ город-курорт Сочи Краснодарского края от 21.09.2021 № 2016

Схема местоположения границ публичного сервитута в целях размещения объекта электросетевого хозяйства «ЗДАНИЕ ТП-356» (инв. № 00010684), необходимого для электроснабжения населения города Сочи



Координаты территории установления публичного сервитута в целях размещения объекта электросетевого хозяйства «ЗДАНИЕ ТП-356» (инв. № 00010684), необходимого для электроснабжения населения города Сочи

Кадастровый номер земельного участка: 23:49:0203030:2

Номер кадастрового квартала: 23:49:0203030

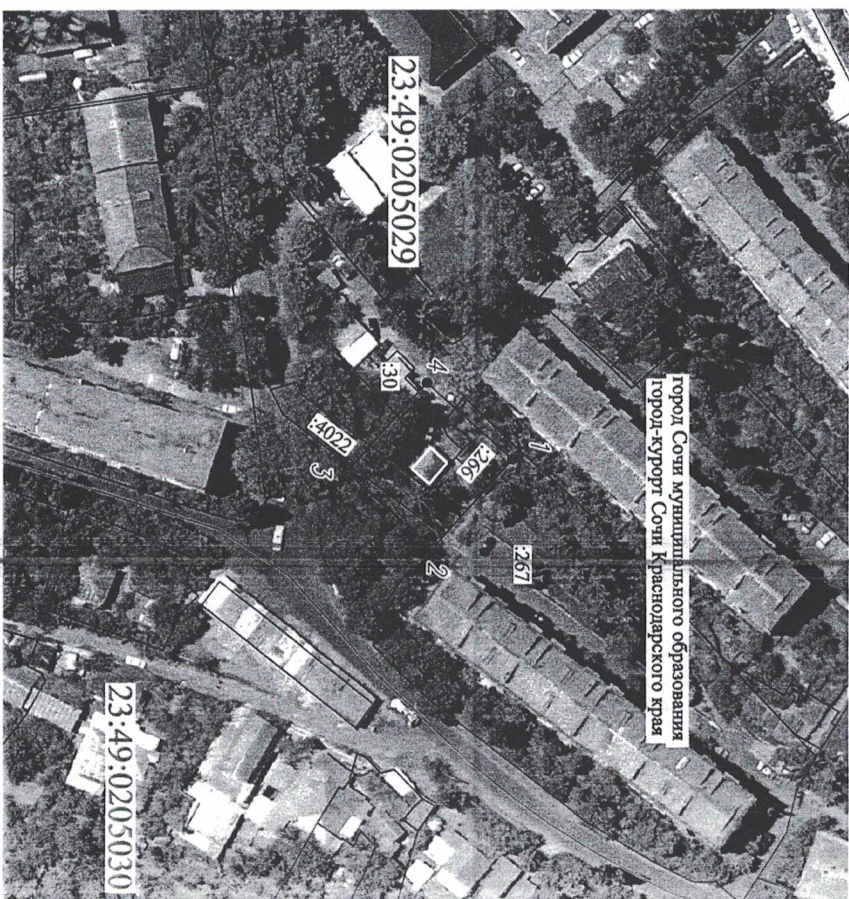
Обозначение характерных точек границ	Координаты, м			Метод определения координат характерной точки	Средняя квадратическая погрешность положения характерной точки (М), м	Описание обозначения точки на местности (при наличии)
	1	2	3			
1	318844,06	2197732,95	Аналитический метод	0,10	-	-
2	318833,10	2197759,80	Аналитический метод	0,10	-	-
3	318808,47	2197749,74	Аналитический метод	0,10	-	-
4	318819,43	2197722,90	Аналитический метод	0,10	-	-
1	318844,06	2197732,95	Аналитический метод	0,10	-	-

Директор департамента архитектуры и градостроительства администрации муниципального образования «Городской округ-курорт Сочи» Краснодарского края



*С. А. Вилкин* С. А. Вилкин

Схема местоположения границ публичного сервитута в целях размещения объекта электросетевого хозяйства «ЗДАНИЕ ТП-321» (инв. № 00010651), необходимого для электроснабжения населения города Сочи



Приложение № 6 к постановлению администрации муниципального образования городской округ город-курорт Сочи Краснодарского края от 21.09.2021 № 2016

Координаты территории установления публичного сервитута в целях размещения объекта электросетевого хозяйства «ЗДАНИЕ ТП-321» (инв. № 00010651), необходимого для электроснабжения населения города

Сочи

Кадастровые номера земельных участков: 23:49:0205029:30, 23:49:0205029:266, 23:49:0205029:267, 23:49:0205029:4022

Номер кадастрового квартала: 23:49:0205029

Площадь публичного сервитута 653 кв. м					
№ п/п	Координаты, м	Метод определения координат характерной точки	Средняя квадратическая погрешность положения характерной точки (Мп), м	Описание точки на местности (при наличии)	
1	318226.53	Аналитический метод	0.10	–	
2	318209.17	Аналитический метод	0.10	–	
3	318190.50	Аналитический метод	0.10	–	
4	318207.86	Аналитический метод	0.10	–	
1	318226.53	Аналитический метод	0.10	–	

Директор департамента архитектуры и градостроительства администрации муниципального образования городского округа-курорт Краснодарского края



С. А. Вилкин

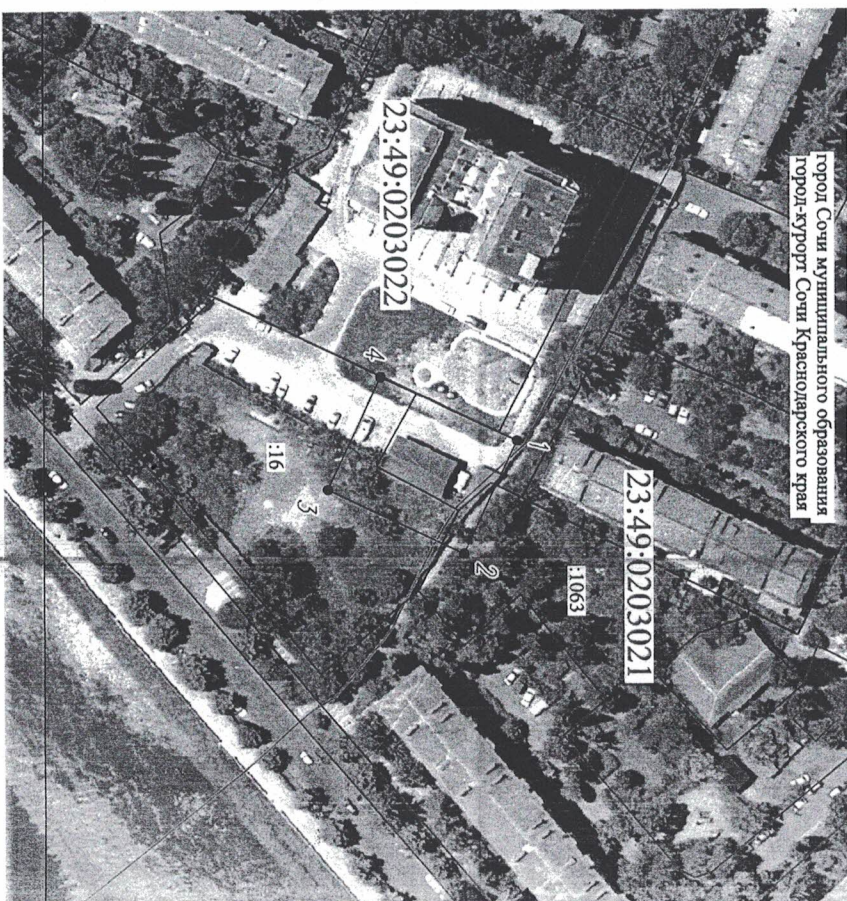


Схема местоположения границ публичного сервитута в целях размещения объекта электросетевого хозяйства «ЗДАНИЕ ТП-98» (инв. № 00010439), необходимого для электроснабжения населения города Сочи

Приложение № 7 к постановлению администрации муниципального образования городского округа Краснодарского края от 27.09.2021 № 2016

Координаты территории установления публичного сервитута в целях размещения объекта электросетевого хозяйства «ЗДАНИЕ ТРП-98» (инв. № 00010439), необходимого для электроснабжения населения города

Сочи

Кадастровые номера земельных участков: 23:49:0203022:16, 23:49:0203021:1063

Номера кадастровых кварталов: 23:49:0203022, 23:49:0203021

Площадь публичного сервитута 894 кв. м

Обозначение характерных точек Границы	Координаты, м		Метод определения координат характерной точки	Средняя квадратическая погрешность положения характерной точки (Мп), м	Описание обозначения точки на местности (при наличии)
	X	Y			
Углы 1	2	3	4	5	6
1	319103.16	2198610.99	Аналитический метод	0.10	-
2	319091.72	2198635.70	Аналитический метод	0.10	-
3	319061.95	2198621.86	Аналитический метод	0.10	-
4	319073.47	2198597.11	Аналитический метод	0.10	-
1	319103.16	2198610.99	Аналитический метод	0.10	-

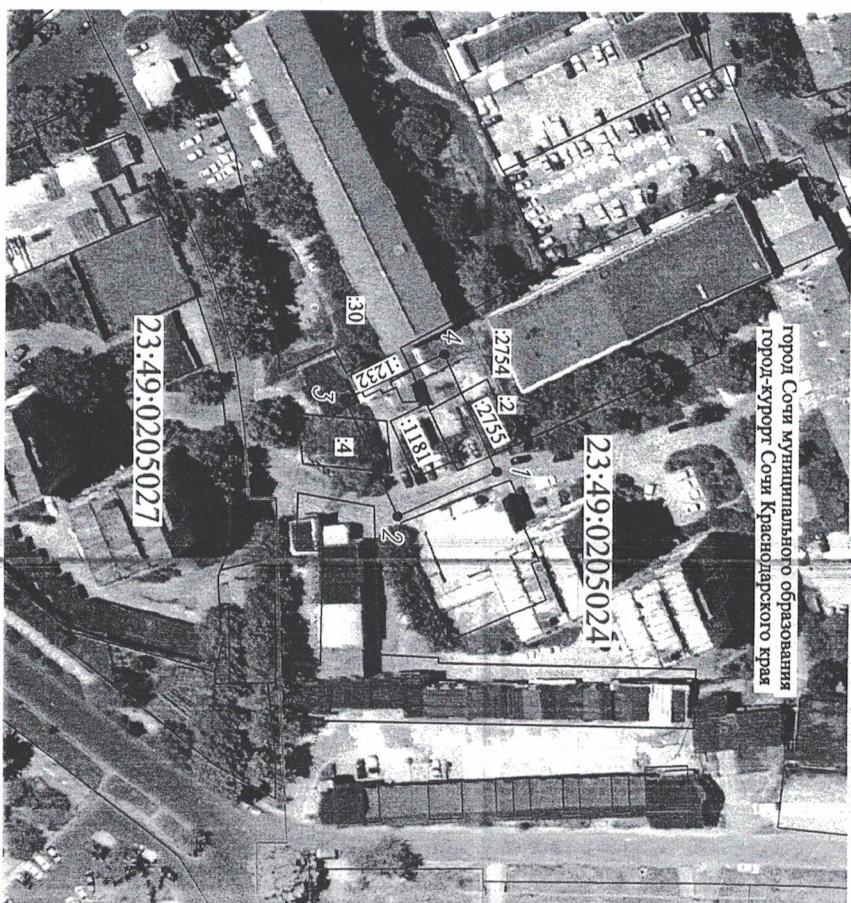
Директор департамента архитектуры и градостроительства администрации муниципального образования городского округа город-курорт Краснодарского края



*С. А. Вилкин*

С. А. Вилкин

Схема местоположения границ публичного сервитута в целях размещения объекта электросетевого хозяйства «ЗДАНИЕ РП-52Н» (инв. № 00010734), необходимого для электроснабжения населения города Сочи



Приложение № 8 к постановлению администрации муниципального образования городского округа город-курорт Сочи Краснодарского края от 24.09.2021 № 2016

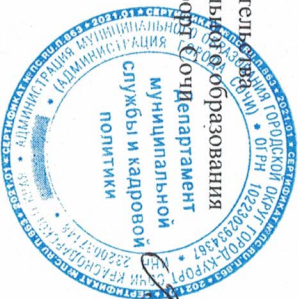
Координаты территории установления публичного сервитута в целях размещения объекта электросетевого хозяйства «ЗДАНИЕ РП-52Н» (инв. № 00010734), необходимого для электроснабжения населения города Сочи

Кадастровые номера земельных участков: 23:49:0205024:2, 23:49:0205024:4, 23:49:0205024:30, 23:49:0205024:1181, 23:49:0205024:1232, 23:49:0205024:2754, 23:49:0205024:2755

Номер кадастрового квартала: 23:49:0205024

№ п/п	Приоритет публичного сервитута 661 кв. м		Метод определения координат характерной точки	Средняя квадратическая погрешность положения характерной точки (М), м	Описание обозначения точки на местности (при наличии)
	1	2			
1	318717.75	2199411.66	Аналитический метод	0.10	-
2	318696.09	2199421.48	Аналитический метод	0.10	-
3	318684.53	2199396.21	Аналитический метод	0.10	-
4	318706.18	2199386.39	Аналитический метод	0.10	-
1	318717.75	2199411.66	Аналитический метод	0.10	-

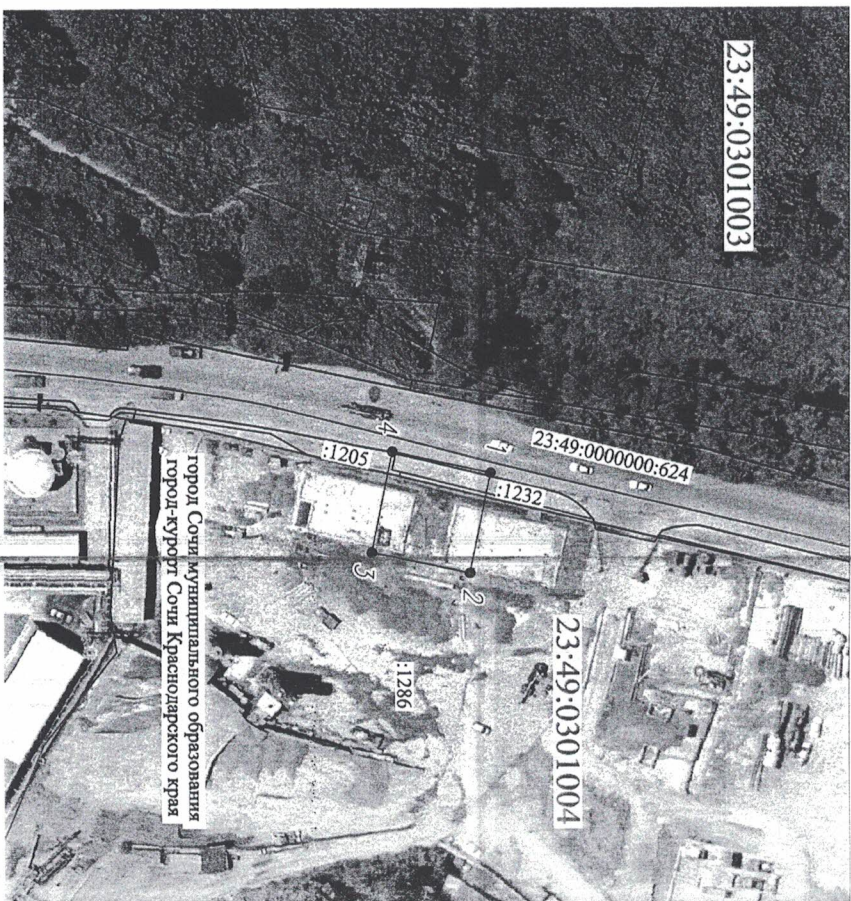
Директор департамента архитектуры и градостроительства администрации муниципального образования городской округ город-курорт Сочи Краснодарского края



С. А. Вялкин

Приложение № 9 к постановлению администрации муниципального образования городской округ город-курорт Сочи Краснодарского края от 27.09.2021 № 2076

Схема местоположения границ публичного сервитута в целях размещения объекта электросетевого хозяйства «КТП-532 ПВ Р-250 КВА» (инв. № 00031707), необходимого для электроснабжения населения города Сочи





Координаты территории установления публичного сервитута в целях размещения объекта электросетевого хозяйства «КТП-532 ПВ Р-250 КВА» (инв. № 00031707), необходимого для электроснабжения населения города Сочи

Кадастровые номера земельных участков: 23:49:0000000:624, 23:49:0301004:1205, 23:49:0301004:1232, 23:49:0301004:1286

Номер кадастрового квартала: 23:49:0301004

Обозначение характерных точек границ серв.	Координаты, м		Метод определения координат характерной точки	Средняя квадратическая погрешность положения характерной точки (Мп), м	Описание точки на местности (при наличии)
	X	Y			
1	318770.27	2200839.58	Аналитический метод	0.10	-
2	318765.82	2200861.04	Аналитический метод	0.10	-
3	318744.31	2200856.60	Аналитический метод	0.10	-
4	318748.76	2200835.03	Аналитический метод	0.10	-
1	318770.27	2200839.58	Аналитический метод	0.10	-

Директор департамента архитектуры и градостроительства администрации муниципального образования город-курорт Сочи Краснодарского края



С. А. Вилкин

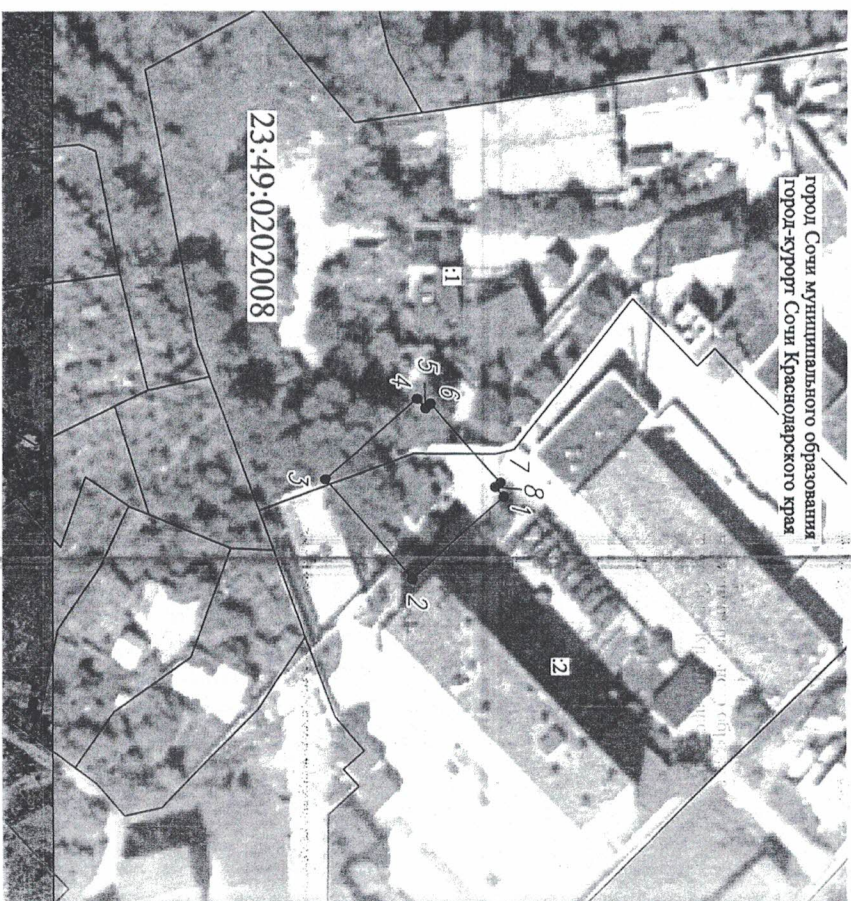


Схема местоположения границ публичного сервитута в целях размещения объекта электросетевого хозяйства «ЗДАНИЕ ТП-509» (инв. № 00010789), необходимого для электроснабжения населения города Сочи

Приложение № 10 к постановлению администрации муниципального образования город-курорт Сочи Краснодарского края от 27.02.2021 № 2076

Координаты территории установления публичного сервитута в целях размещения объекта электросетевого хозяйства «ЗДАНИЕ ТП-509» (инв. № 00010789), необходимого для электроснабжения населения города

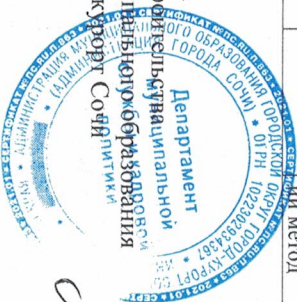
Сочи

Кадастровые номера земельных участков: 23:49:0202008:1, 23:49:0202008:2

Номер кадастрового квартала: 23:49:0202008

Обозначение характерных точек границ	Координаты, м		Метод определения координат характерной точки	Средняя квадратическая погрешность положения характерной точки (М), м	Описание обозначения точки на местности (при наличии)
	1	2			
1	323097.97	2198697.12	Аналитический метод	0.10	-
2	323078.01	2198714.74	Аналитический метод	0.10	-
3	323059.10	2198693.30	Аналитический метод	0.10	-
4	323079.00	2198675.69	Аналитический метод	0.10	-
5	323080.87	2198677.79	Аналитический метод	0.10	-
6	323081.99	2198676.80	Аналитический метод	0.10	-
7	323097.26	2198694.06	Аналитический метод	0.10	-
8	323096.14	2198695.05	Аналитический метод	0.10	-
1	323097.97	2198697.12	Аналитический метод	0.10	-

Директор департамента архитектуры и градостроительства администрации муниципального образования городского округ город Сочи Краснодарского края



*С. А. Валикин*

С. А. Валикин

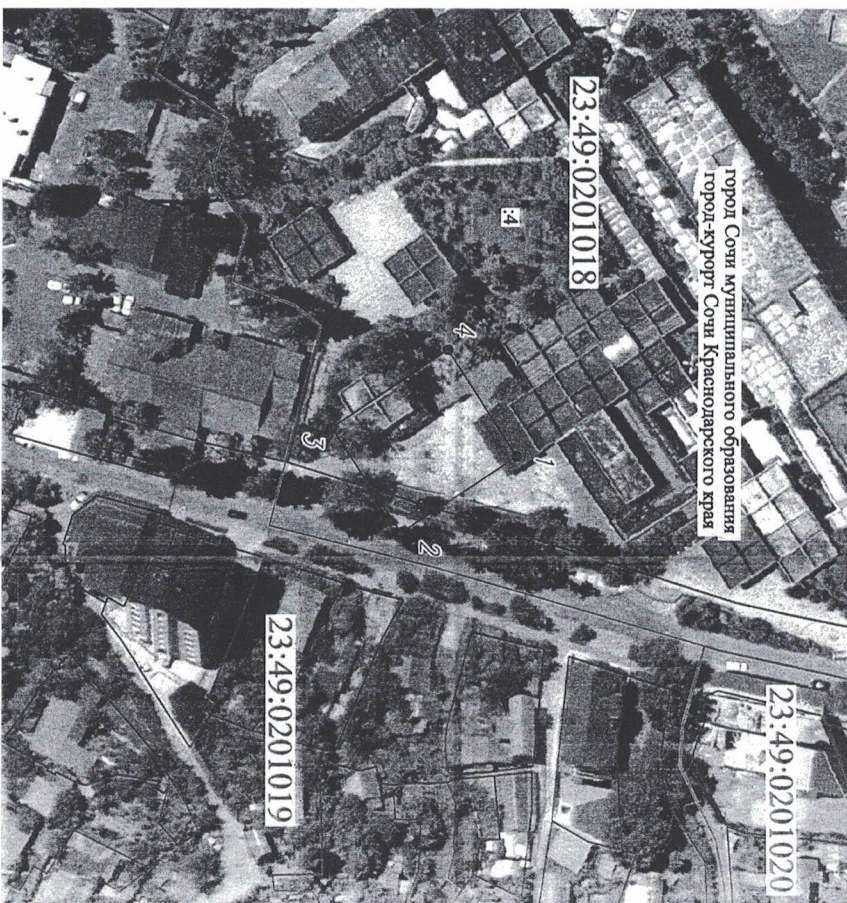


Схема местоположения границ публичного сервитута в целях размещения объекта электросетевого хозяйства «ЗДАНИЕ ТП-502» (инв. № 00010808), необходимого для электроснабжения населения города Сочи

Приложение № 11 к постановлению администрации муниципального образования городской округ город-курорт Сочи Краснодарского края от 27.09.2021 № 2016

Координаты территории установления публичного сервитута в целях размещения объекта электросетевого хозяйства «ЗДАНИЕ ТП-502» (инв. № 00010808), необходимого для электроснабжения населения города Сочи

Кадастровый номер земельного участка: 23:49:0201018-4

Номер кадастрового квартала: 23:49:0201018

Площадь публичного сервитута 825 кв. м

Обозначение характерных точек границ	Координаты, м		Метод определения координат характерной точки	Средняя квадратическая погрешность положения характерной точки (Мп), м	Описание точки на местности (при наличии)
	X	Y			
1	322443.25	2196437.45	Аналитический метод	0.10	-
2	322418.02	2196454.15	Аналитический метод	0.10	-
3	322402.97	2196431.41	Аналитический метод	0.10	-
4	322428.20	2196414.71	Аналитический метод	0.10	-
1	322443.25	2196437.45	Аналитический метод	0.10	-

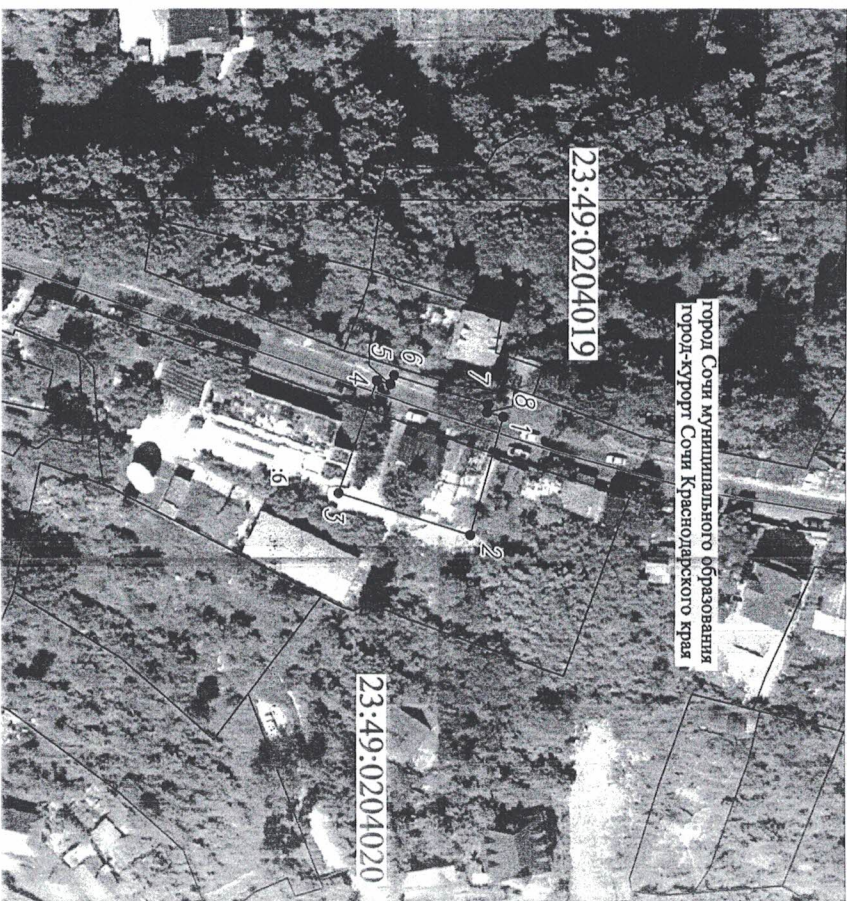
Директор департамента архитектуры и градостроительства администрации муниципального образования городской округ город-курорт Сочи Краснодарского края



*[Signature]*  
С. А. Вилкин

Приложение № 12 к постановлению администрации муниципального образования городской округ город-курорт Сочи Краснодарского края от 27.09.2021 № 2076

Схема местоположения границ публичного сервитута в целях размещения объекта электросетевого хозяйства «ЗДАНИЕ ТП-501» (инв. № 00010781), необходимого для электроснабжения населения города Сочи



Координаты территории установления публичного сервитута в целях размещения объекта электросетевого хозяйства «ЗДАНИЕ ТП-501» (инв. № 00010781), необходимого для электроснабжения населения города Сочи

Кадастровый номер земельного участка: 23:49:0204020:6

Номера кадастровых кварталов: 23:49:0204020, 23:49:0204019

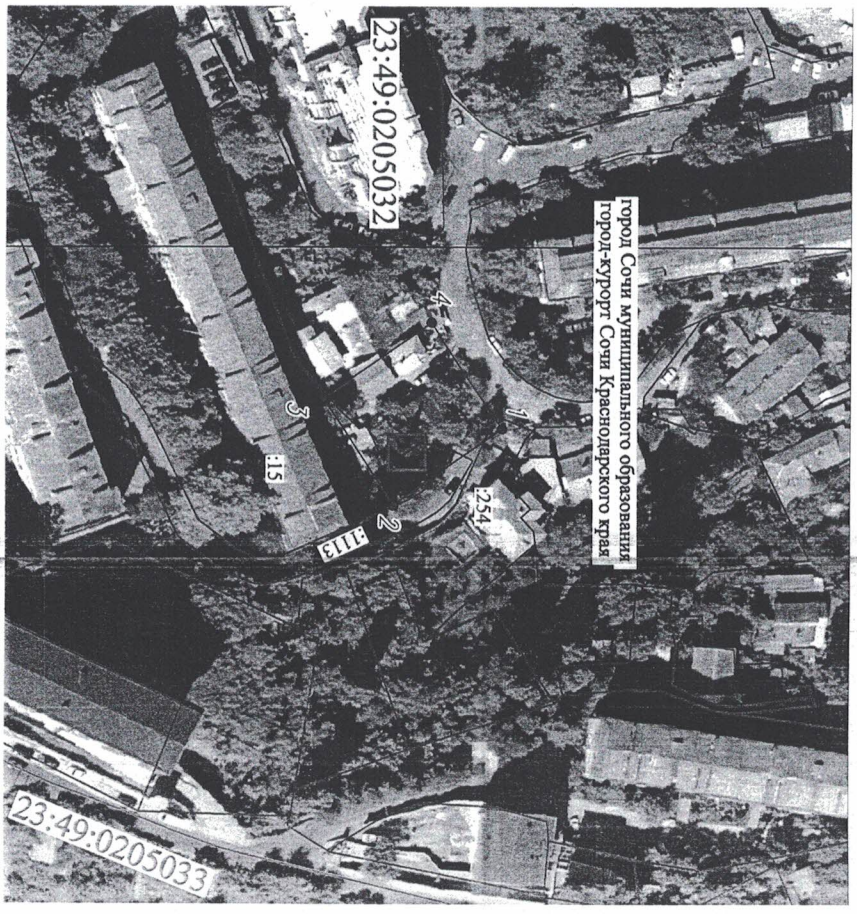
Площадь публичного сервитута 815 кв. м					
Обозначение характерных точек границ	Координаты, м		Метод определения координат характерной точки	Средняя квадратическая погрешность положения характерной точки (M), м	Описание обозначения точки на местности (при наличии)
	1	2			
	317238.76	2199046.92	Аналитический метод	0.10	-
	317231.52	2199072.58	Аналитический метод	0.10	-
	317202.74	2199063.46	Аналитический метод	0.10	-
	317211.04	2199039.02	Аналитический метод	0.10	-
	317213.96	2199039.77	Аналитический метод	0.10	-
	317214.79	2199037.89	Аналитический метод	0.10	-
	317235.44	2199044.24	Аналитический метод	0.10	-
	317235.19	2199045.93	Аналитический метод	0.10	-
	317238.76	2199046.92	Аналитический метод	0.10	-

Директор департамента архитектуры и градостроительства администрации муниципального образования городской округ город-курорт Сочи Краснодарского края



С. А. Вилкин

Схема местоположения границ публичного сервитута в целях размещения объекта электросетевого хозяйства «ЗДАНИЕ ТП-448» (инв. № 00010766), необходимого для электроснабжения населения города Сочи



Приложение №13 к постановлению администрации муниципального образования городской округ город-курорт Сочи Краснодарского края от 27.09.2021 № 2076

Координаты территории установления публичного сервитута в целях размещения объекта электросетевого хозяйства «ЗДАНИЕ ТП-448» (инв. № 00010766), необходимого для электроснабжения населения города Сочи

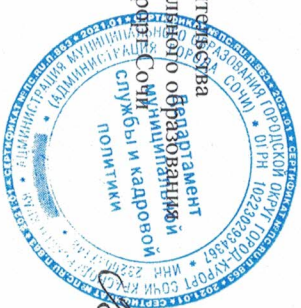
Кадастровые номера земельных участков: 23:49:0205032:15, 23:49:0205032:254, 23:49:0205032:1113

Номер кадастрового квартала: 23:49:0205032

Площадь публичного сервитута 810 кв. м

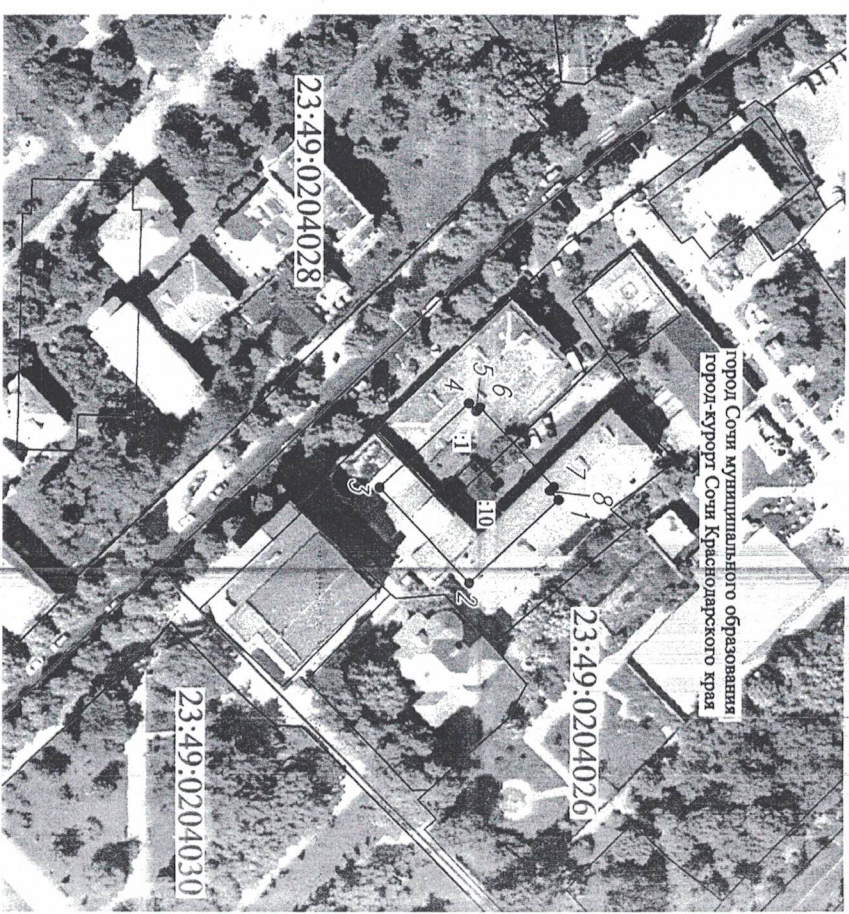
Обозначение характерных точек Границы	Координаты, м		Метод определения координат характерной точки	Средняя квадратическая погрешность положения характерной точки (М), м	Описание обозначения точки на местности (при наличии)
	1	2			
1	317575.41	2199039.34	Аналитический метод	0.10	-
2	317551.61	2199056.15	Аналитический метод	0.10	-
3	317536.30	2199032.47	Аналитический метод	0.10	-
4	317559.88	2199016.17	Аналитический метод	0.10	-
1	317575.41	2199039.34	Аналитический метод	0.10	-

Директор департамента архитектуры и градостроительства администрации муниципального образования «Городской округ Сочи» Краснодарского края



*С. А. Валикин*  
С. А. Валикин

Схема местоположения границ публичного сервитута в целях размещения объекта электросетевого хозяйства «ОБОРУДОВАНИЕ ТП-630» (инв. № 000321106), необходимого для электроснабжения населения города Сочи



Приложение №14 к постановлению администрации муниципального образования городского округа Сочи Краснодарского края от 27.09.2021 № 2076

Координаты территории установления публичного сервитута в целях размещения объекта электросетевого хозяйства «ОБОРУДОВАНИЕ ТП-630» (инв. № 00032106), необходимого для электроснабжения населения города

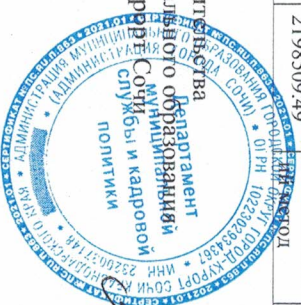
Сочи

Кадастровые номера земельных участков: 23:49:0204026-1, 23:49:0204026-10

Номер кадастрового квартала: 23:49:0204026

Обозначение характерных точек границ участка	Координаты, м		Метод определения координат характерной точки	Средняя квадратическая погрешность положения характерной точки (М), м	Описание обозначения точки на местности (при наличии)
	1	2			
1	316753.64	2198509.49	Аналитический метод	0.10	-
2	316734.11	2198527.75	Аналитический метод	0.10	-
3	316714.47	2198506.76	Аналитический метод	0.10	-
4	316734.00	2198488.50	Аналитический метод	0.10	-
5	316735.57	2198490.17	Аналитический метод	0.10	-
6	316736.44	2198489.36	Аналитический метод	0.10	-
7	316752.57	2198506.64	Аналитический метод	0.10	-
8	316751.72	2198507.45	Аналитический метод	0.10	-
1	316753.64	2198509.49	Аналитический метод	0.10	-

Директор департамента архитектуры и градостроительства администрации муниципального образования городской округ Сочи Краснодарского края



С. А. Валжин

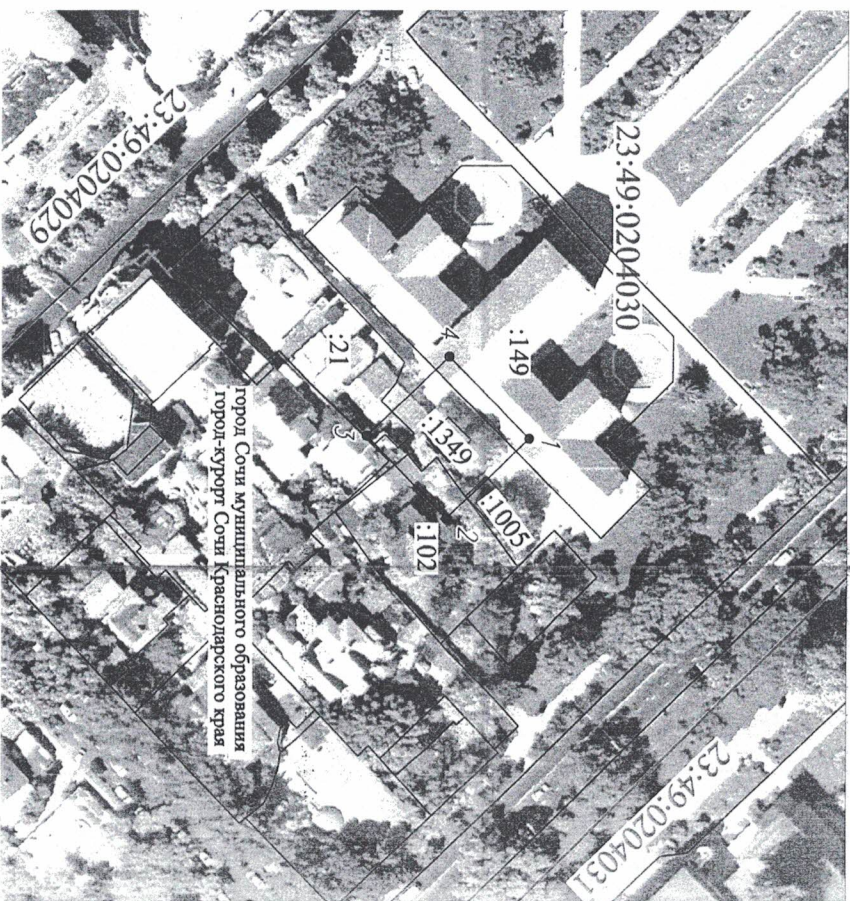


Схема местоположения границ публичного сервитута в целях размещения объекта электросетевого хозяйства «ОБОРУДОВАНИЕ ТП-387» (инв. № 00032138), необходимого для электроснабжения населения города Сочи

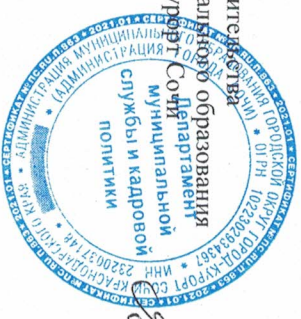
Приложение №15 к постановлению администрации муниципального образования городской округ город-курорт Сочи Краснодарского края от 24.08.2024 № 2024

Координаты территории установления публичного сервитута в целях размещения объекта электросетевого хозяйства «ОБОРУДОВАНИЕ ТП-387» (инв. № 00032138), необходимого для электроснабжения населения города Сочи

Кадастровые номера земельных участков: 23:49:0204030:21, 23:49:0204030:102, 23:49:0204030:149, 23:49:0204030:1005, 23:49:0204030:1349  
 Номер кадастрового квартала: 23:49:0204030

Шошаль публичного сервитута 628 кв. м					
Обозначение характерных точек границ	Координаты, м	Метод определения координат характерной точки	Средняя квадратическая погрешность положения характерной точки (М), м	Описание обозначения точки на местности (при наличии)	
1	2	3	4	5	6
1	316557.22	2198757.45	Аналитический метод	0.10	-
2	316539.15	2198774.82	Аналитический метод	0.10	-
3	316521.77	2198756.84	Аналитический метод	0.10	-
4	316539.79	2198739.42	Аналитический метод	0.10	-
1	316557.22	2198757.45	Аналитический метод	0.10	-

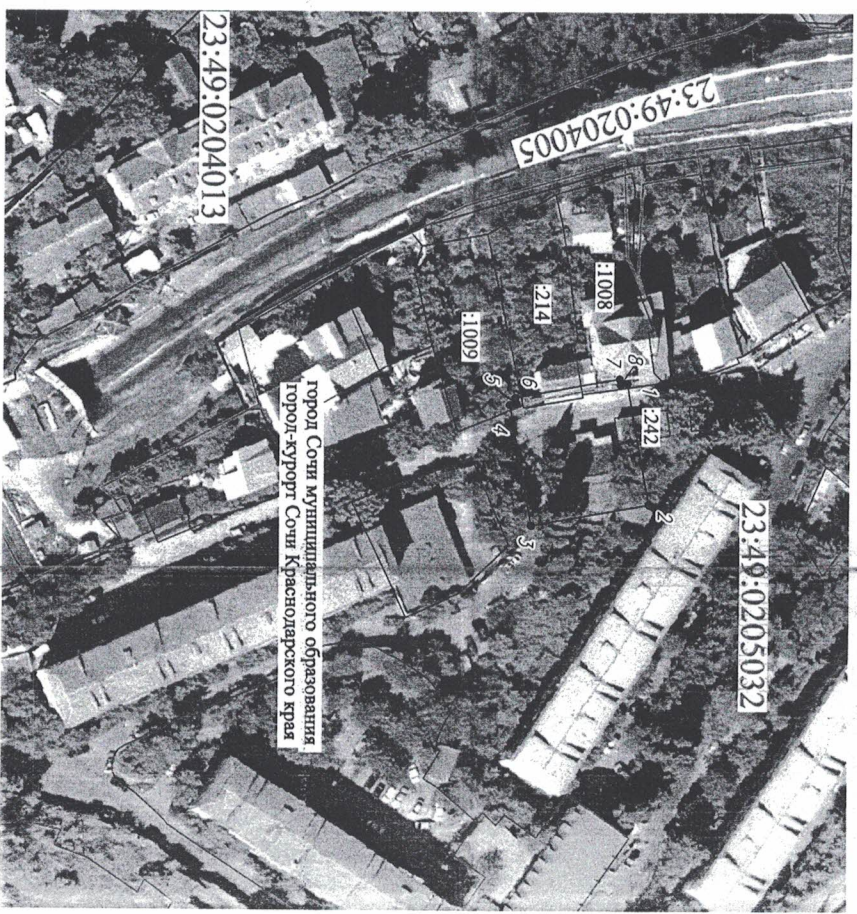
Директор департамента архитектуры и градостроительства  
 администрации муниципального образования  
 городской округ город-курорт Сочи  
 Краснодарского края  
 Департамент  
 муниципальной службы и кадровый  
 политики



*S. A. Vylkin*  
 С. А. Вилкин

Приложение №16 к постановлению администрации муниципального образования городской округ город-курорт Сочи Краснодарского края от 27.09.2021 № 2076

Схема местоположения границ публичного сервитута в целях размещения объекта электросетевого хозяйства «ОБОРУДОВАНИЕ ТП-335» (инв. № 00032314), необходимого для электроснабжения населения города Сочи



Координаты территории установления публичного сервитута в целях размещения объекта электросетевого хозяйства «ОБОРУДОВАНИЕ ТП-335» (инв. № 00032314), необходимого для электроснабжения населения города Сочи

Кадастровые номера земельных участков: 23:49:0205032:214, 23:49:0205032:242, 23:49:0205032:1008, 23:49:0205032:1009  
 Номер кадастрового квартала: 23:49:0205032

№ п/п	Площадь публичного сервитута 726 кв. м			Метод определения координат характерной точки	Средняя квадратическая погрешность положения характерной точки (М), м	Описание обозначения точки на местности (при наличии)
	1	2	3			
1	317732.00	2198771.73	Аналитический метод	0.10	-	
2	317736.81	2198797.94	Аналитический метод	0.10	-	
3	317711.14	2198802.65	Аналитический метод	0.10	-	
4	317706.32	2198776.44	Аналитический метод	0.10	-	
5	317707.78	2198776.19	Аналитический метод	0.10	-	
6	317707.54	2198774.87	Аналитический метод	0.10	-	
7	317730.26	2198770.70	Аналитический метод	0.10	-	
8	317730.50	2198772.02	Аналитический метод	0.10	-	
1	317732.00	2198771.73	Аналитический метод	0.10	-	

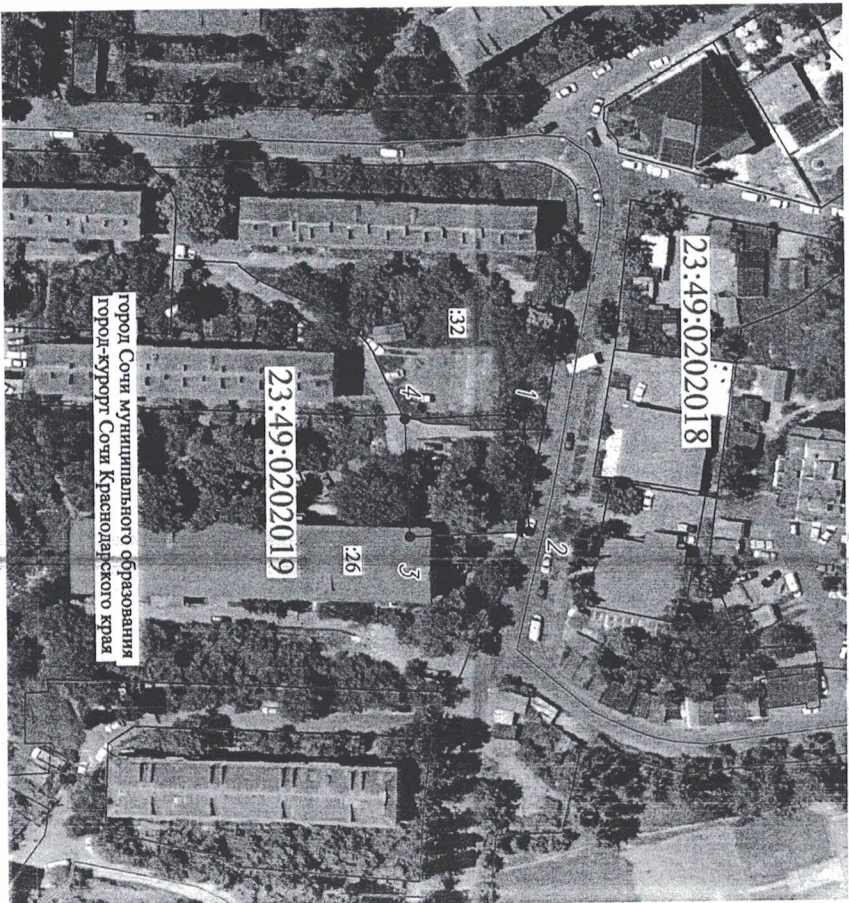
Директор департамента архитектуры и градостроительства администрации муниципального образования городского округа Сочи Краснодарского края



*С. А. Вилкин*  
 С. А. Вилкин

Приложение №17 к постановлению администрации муниципального образования городского округа Сочи Краснодарского края от 28.09.2021 № 2076

Схема местоположения границ публичного сервитута в целях размещения объекта электросетевого хозяйства «ОБОРУДОВАНИЕ ТП-306» (инв. № 00032411), необходимого для электроснабжения населения города Сочи



Город Сочи муниципального образования  
 город-курорт Сочи Краснодарского края



Координаты территории установления публичного сервитута в целях размещения объекта электросетевого хозяйства «ОБОРУДОВАНИЕ ТП-306» (инв. № 000321411), необходимого для электроснабжения населения города Сочи

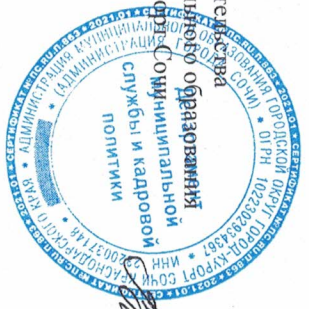
Кадастровые номера земельных участков: 23:49:0202019:26, 23:49:0202019:32

Номер кадастрового квартала: 23:49:0202019

Площадь публичного сервитута 673 кв. м

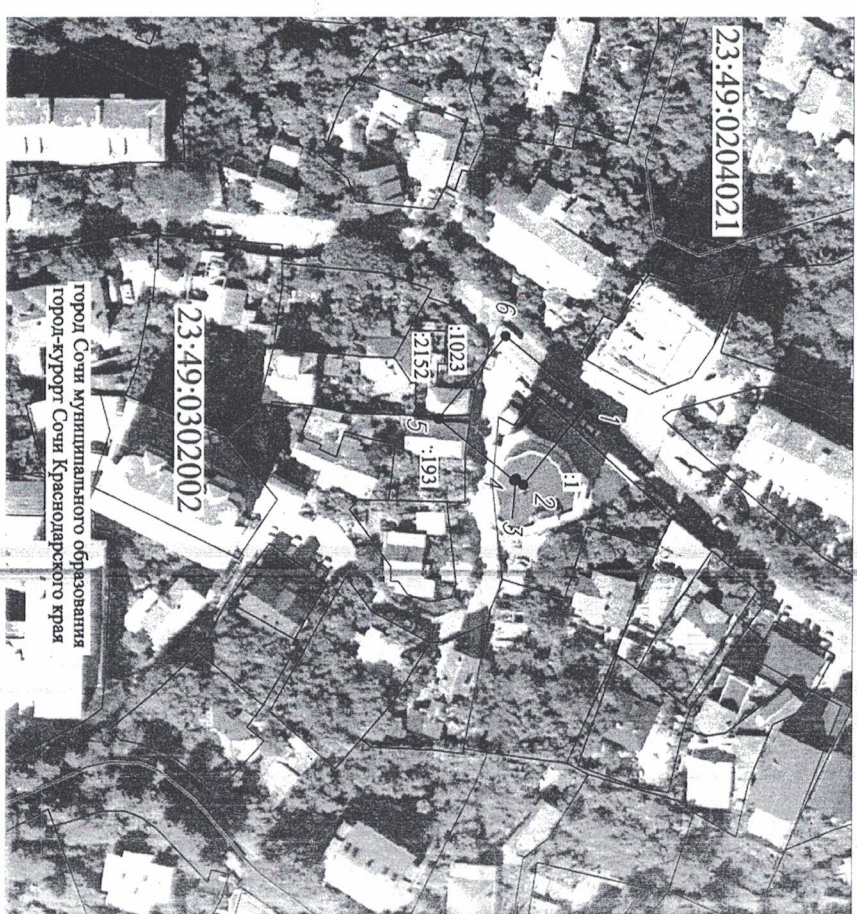
Обозначение характерных точек границ	Координаты, м		Метод определения координат характерной точки	Средняя квадратическая погрешность положения характерной точки (Мп), м	Описание обозначения точки на местности (при наличии)
	X	Y			
1	321782.20	2198457.76	Аналитический метод	0.10	-
2	321783.10	2198483.45	Аналитический метод	0.10	-
3	321756.91	2198484.36	Аналитический метод	0.10	-
4	321756.02	2198458.68	Аналитический метод	0.10	-
1	321782.20	2198457.76	Аналитический метод	0.10	-

Директор департамента архитектуры и градостроительства администрации муниципального образования город-курорт Сочи Краснодарского края  
 С. А. Вилкин



Приложение №18 к постановлению администрации муниципального образования город-курорт Сочи Краснодарского края от 21.09.2021 № 2076

Схема местоположения границ публичного сервитута в целях размещения объекта электросетевого хозяйства «ОБОРУДОВАНИЕ ТП-108» (инв. № 00032149), необходимого для электроснабжения населения города Сочи



Координаты территории установления публичного сервитута в целях размещения объекта электросетевого хозяйства «ОБОРУДОВАНИЕ ТП-108» (инв. № 00032149), необходимого для электроснабжения населения города Сочи

Кадастровые номера земельных участков: 23:49:0302002-1, 23:49:0302002-193, 23:49:0302002-1023, 23:49:0302002-2152  
 Номер кадастрового квартала: 23:49:0302002

№ п/п	Координаты, м		Метод определения координат характерной точки	Средняя квадратическая погрешность положения характерной точки (Мп), м	Описание точки на местности (при наличии)
	1	2			
1	316576.08	2199326.73	Аналитический метод	0.10	-
2	316561.81	2199344.16	Аналитический метод	0.10	-
3	316560.18	2199342.82	Аналитический метод	0.10	-
4	316559.84	2199343.25	Аналитический метод	0.10	-
5	316543.32	2199329.87	Аналитический метод	0.10	-
6	316557.89	2199311.89	Аналитический метод	0.10	-
1	316576.08	2199326.73	Аналитический метод	0.10	-

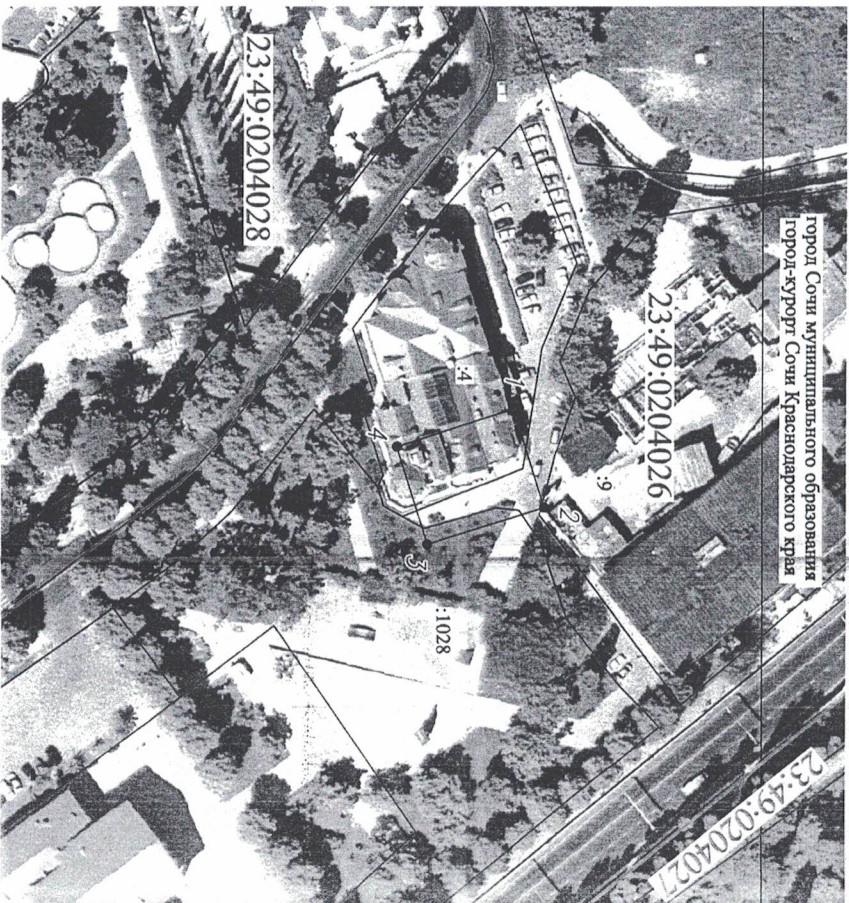
Директор департамента архитектуры и градостроительства администрации муниципального образования «Городской округ Сочи» Краснодарского края



С. А. Валикин

Приложение №19 к постановлению администрации муниципального образования городской округ город-курорт Сочи Краснодарского края от 27.09.2021 № 2076

Схема местоположения границ публичного сервитута в целях размещения объекта электросетевого хозяйства «ОБОРУДОВАНИЕ ТП-77» (инв. № 000321112), необходимого для электроснабжения населения города Сочи



очск  
красд  
230:

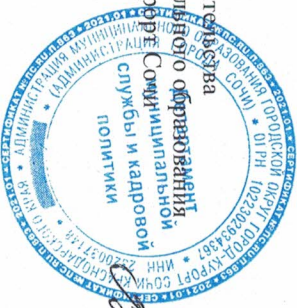
Координаты территории установления публичного сервитута в целях размещения объекта электросетевого хозяйства «ОБОРУДОВАНИЕ ТП-77» (инв. № 00032112), необходимого для электроснабжения населения города Сочи

Кадастровые номера земельных участков: 23:49:0204026:4, 23:49:0204026:9, 23:49:0204026:1028

Номер кадастрового квартала: 23:49:0204026

Площадь публичного сервитута 596 кв. м					
Обозначение характерных точек границ ДУИ	Координаты, м		Метод определения координат характерной точки	Средняя квадратическая погрешность положения характерной точки (М), м	Описание обозначения точки на местности (при наличии)
	X	Y			
1	316945.67	2198338.77	Аналитический метод	0.10	-
2	316952.35	2198359.97	Аналитический метод	0.10	-
3	316926.78	2198368.03	Аналитический метод	0.10	-
4	316920.10	2198346.82	Аналитический метод	0.10	-
1	316945.67	2198338.77	Аналитический метод	0.10	-

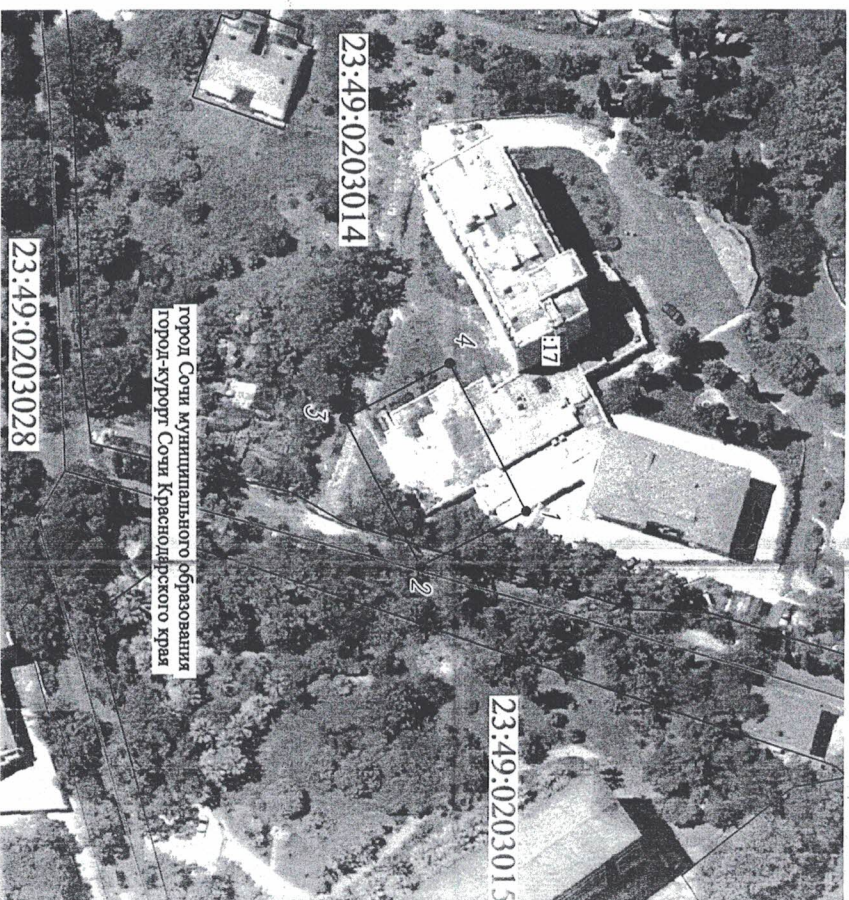
Директор департамента архитектуры и градостроительства администрации муниципального образования городского округа Сочи Краснодарского края



С. А. Вилкин

Приложение № 20 к постановлению администрации муниципального образования городской округ город-курорт Сочи Краснодарского края от 27.09.2021 № 20/26

Схема местоположения границ публичного сервитута в целях размещения объекта электросетевого хозяйства «ОБОРУДОВАНИЕ ТП-580» (инв. № 00090016), необходимого для электроснабжения населения города Сочи



Координаты территории установления публичного сервитута в целях размещения объекта электросетевого хозяйства «ОБОРУДОВАНИЕ ТП-580» (инв. № 00090016), необходимого для электроснабжения населения города

Сочи

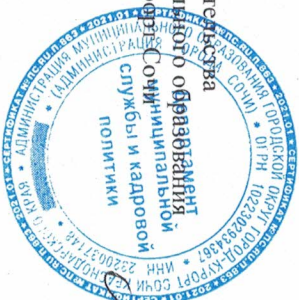
Кадастровый номер земельного участка: 23:49:0203014:17

Номер кадастрового квартала: 23:49:0203014

Площадь публичного сервитута 936 кв. м

№ п/п	Координаты, м		Метод определения координат характерной точки	Средняя квадратическая погрешность положения характерной точки (М), м	Описание обозначения точки на местности (при наличии)
	X	Y			
1	319420.60	2197489.23	Аналитический метод	0.10	-
2	319397.58	2197501.33	Аналитический метод	0.10	-
3	319380.86	2197469.43	Аналитический метод	0.10	-
4	319403.88	2197457.38	Аналитический метод	0.10	-
1	319420.60	2197489.23	Аналитический метод	0.10	-

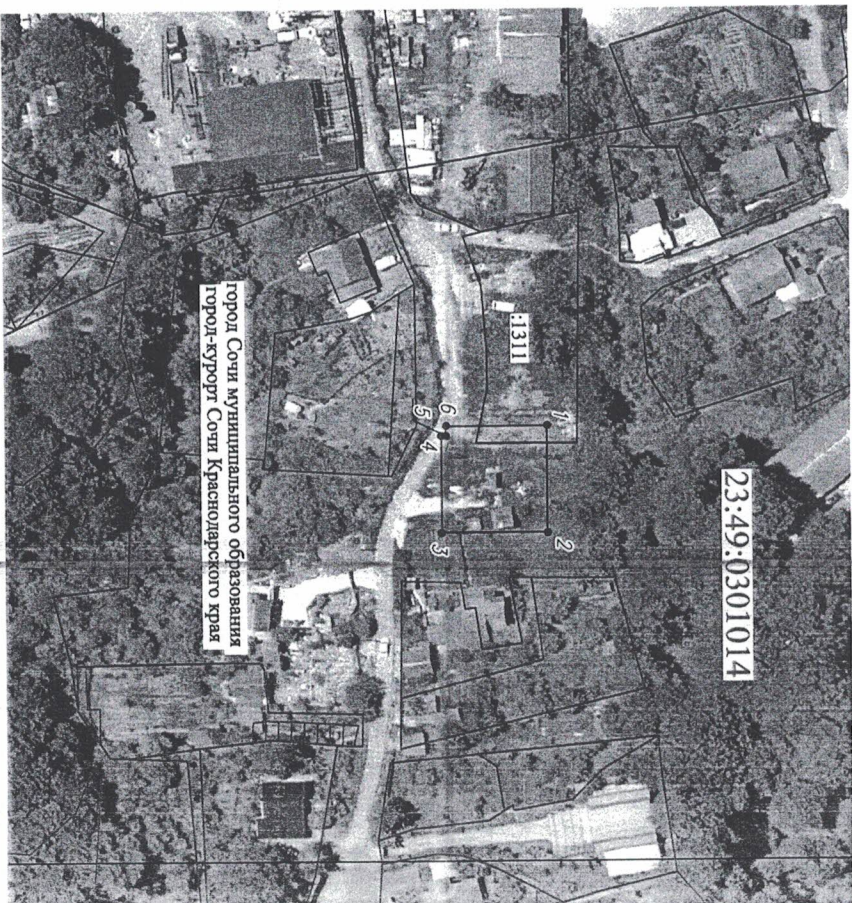
Директор департамента архитектуры и градостроительства администрации муниципального образования город-курорт Сочи Краснодарского края



*С. А. Вилкин*  
С. А. Вилкин

Приложение № 21 к постановлению администрации муниципального образования городской округ город-курорт Сочи Краснодарского края от 27.09.2021 № 2076

Схема местоположения границ публичного сервитута в целях размещения объекта электросетевого хозяйства «КТТП-556 10/250 КВ» (инв. № 00030075), необходимого для электроснабжения населения города Сочи



Координаты территории установления публичного сервитута в целях размещения объекта электросетевого хозяйства «КТШП-556 10/250 КВ» (инв. № 00030075), необходимого для электроснабжения населения города Сочи

Кадастровый номер земельного участка: 23:49:0301014.1311

Номер кадастрового квартала: 23:49:0301014

№ п/п	Прошадь публичного сервитута 538 кв. м			Метод определения координат характерной точки	Средняя квадратическая погрешность положения характерной точки (М), м	Описание обозначения точки на местности (при наличии)
	1	2	3			
1	316838.04	2201905.62	Аналитический метод	0.10	-	-
2	316838.04	2201928.92	Аналитический метод	0.10	-	-
3	316814.84	2201928.92	Аналитический метод	0.10	-	-
4	316814.84	2201907.81	Аналитический метод	0.10	-	-
5	316815.94	2201907.81	Аналитический метод	0.10	-	-
6	316815.94	2201905.62	Аналитический метод	0.10	-	-
1	316838.04	2201905.62	Аналитический метод	0.10	-	-

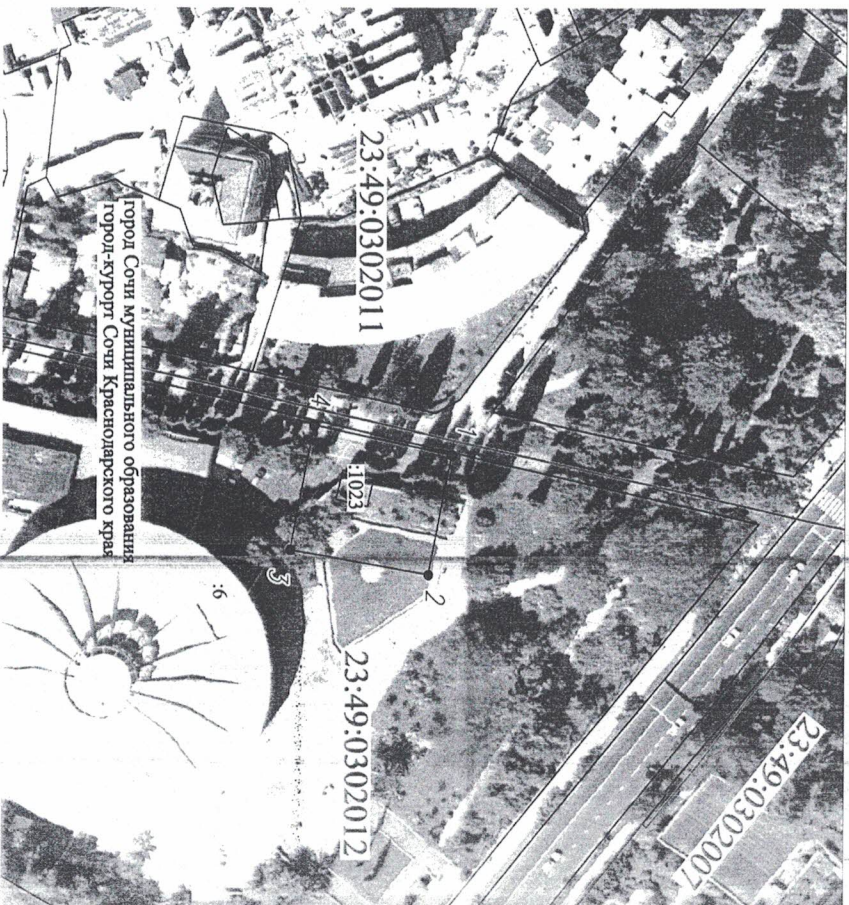
Директор департамента архитектуры и градостроительства администрации муниципального образования городского округа город Сочи Краснодарского края



С. А. Валикин

Приложение №22 к постановлению администрации муниципального образования городского округа город-курорт Сочи Краснодарского края от 27.09.2021 № 2076

Схема местоположения границ публичного сервитута в целях размещения объекта электросетевого хозяйства «ОБОРУДОВАНИЕ ТП-327» (инв. № 00032304), необходимого для электроснабжения населения города Сочи



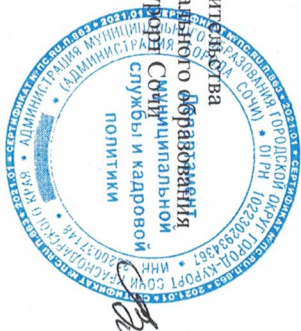
Координаты территории установления публичного сервитута в целях размещения объекта электросетевого хозяйства «ОБОРУДОВАНИЕ ТП-327» (инв. № 00032304), необходимого для электрообеспечения населения города Сочи

Кадастровые номера земельных участков: 23:49:0302012.6, 23:49:0302012.1023

Номер кадастрового квартала: 23:49:0302012

Обозначение характерных точек границ	Координаты, м		Метод определения координат характерной точки	Средняя квадратическая погрешность положения характерной точки (Мп), м	Описание обозначения точки на местности (при наличии)
	X	Y			
Директ. 1	2	3	4	5	6
1	315780.06	2199492.06	Аналитический метод	0.10	-
2	315774.93	2199518.27	Аналитический метод	0.10	-
3	315744.76	2199512.83	Аналитический метод	0.10	-
4	315749.97	2199485.58	Аналитический метод	0.10	-
1	315780.06	2199492.06	Аналитический метод	0.10	-

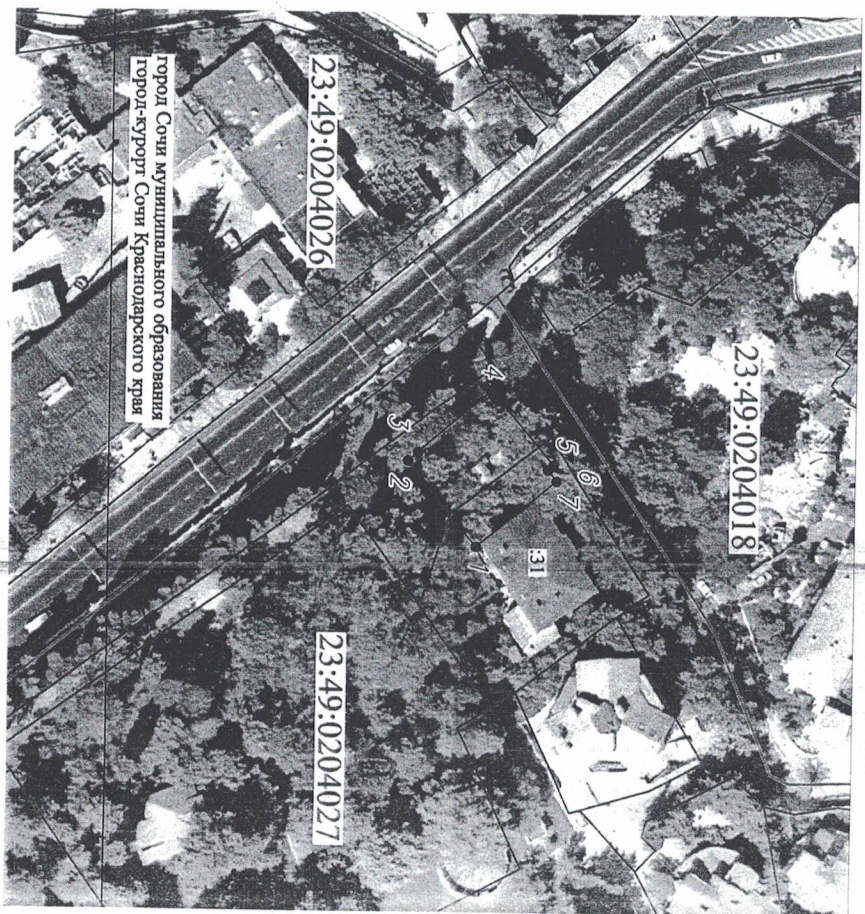
Директор департамента архитектуры и градостроительства администрации муниципального образования городского округа город-курорт Сочи Краснодарского края



С. А. Вилкин

Приложение № 23 к постановлению администрации муниципального образования городского округа город-курорт Сочи Краснодарского края от 27.09.2021 № 2076

Схема местоположения границ публичного сервитута в целях размещения объекта электросетевого хозяйства «ОБОРУДОВАНИЕ ТП-204» (инв. № 00032172), необходимого для электрообеспечения населения города Сочи



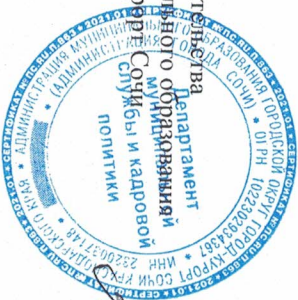
Координаты территории установления публичного сервитута в целях размещения объекта электросетевого хозяйства «ОБОРУДОВАНИЕ ТП-204» (инв. № 00032172), необходимого для электрообеспечения населения города Сочи

Кадастровый номер земельного участка: 23:49:0204027.31

Номер кадастрового квартала: 23:49:0204027

№ п/п	Площадь публичного сервитута 572 кв. м			Метод определения координат характерной точки	Средняя квадратическая погрешность положения характерной точки (Мп), м	Описание точки на местности (при наличии)
	Обозначение характерных точек границы	Координаты, м	Метод			
1	Х	2	3	4	5	6
1	317079.91	2198402.10	Аналитический метод	0.10	—	—
2	317064.89	2198383.63	Аналитический метод	0.10	—	—
3	317067.17	2198381.77	Аналитический метод	0.10	—	—
4	317082.95	2198368.28	Аналитический метод	0.10	—	—
5	317096.75	2198384.38	Аналитический метод	0.10	—	—
6	317095.58	2198385.37	Аналитический метод	0.10	—	—
7	317097.48	2198387.76	Аналитический метод	0.10	—	—
1	317079.91	2198402.10	Аналитический метод	0.10	—	—

Директор департамента архитектуры и градостроительства администрации муниципального образования городского округа город-курорт Краснодарского края



*С. А. Вязкин*  
С. А. Вязкин

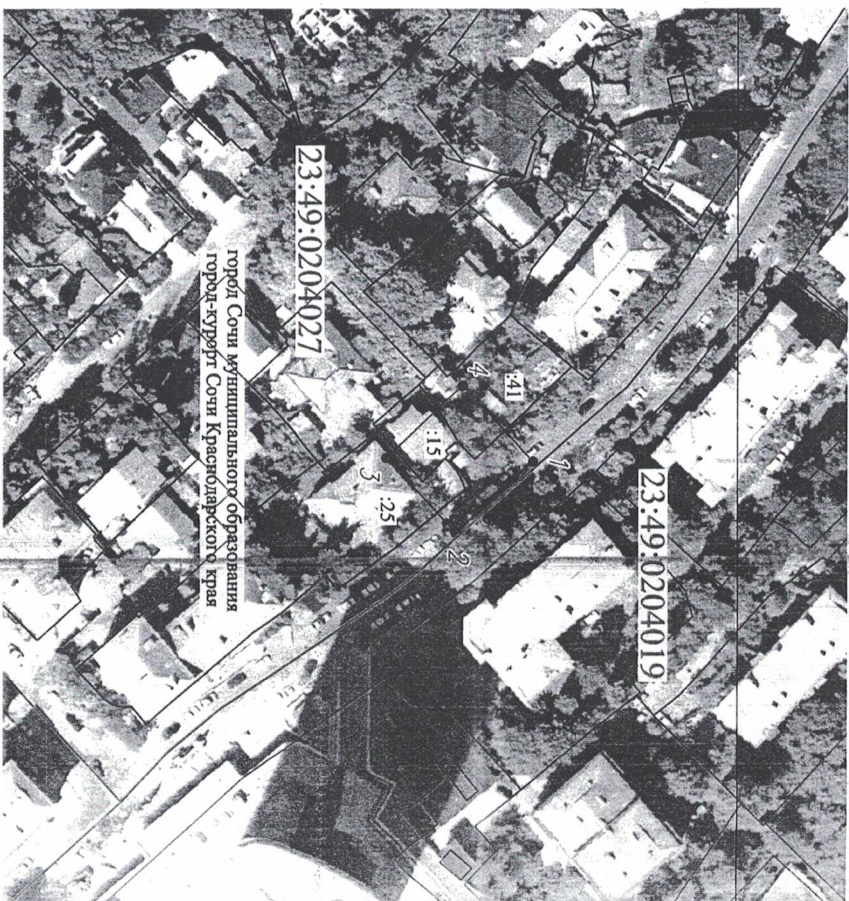


Схема местоположения границ публичного сервитута в целях размещения объекта электросетевого хозяйства «ОБОРУДОВАНИЕ КТПШ 400/10 ТП-172» (инв. № 00034836), необходимого для электрообеспечения населения города Сочи

Приложение №24 к постановлению администрации муниципального образования городского округа город-курорт Сочи Краснодарского края от 27.08.2021 № 2076

Координаты территории установления публичного сервитута в целях размещения объекта электросетевого хозяйства «ОБОРУДОВАНИЕ КТПШ 400/10 ТП-172» (инв. № 00034836), необходимого для электроснабжения населения города Сочи

Кадастровые номера земельных участков: 23:49:0204027:15, 23:49:0204027:25, 23:49:0204027:41

Номер кадастрового квартала: 23:49:0204027

Площадь публичного сервитута 514 кв. м					
Обозначение характерных точек границ	Координаты, м		Метод определения координат характерной точки	Средняя квадратическая погрешность положения характерной точки (М), м	Описание обозначения точки на местности (при наличии)
	X	Y			
Точка 1	2	3	4	5	6
1	316955.08	2198769.83	Аналитический метод	0.10	-
2	316938.26	2198785.10	Аналитический метод	0.10	-
3	316922.96	2198769.06	Аналитический метод	0.10	-
4	316939.77	2198753.12	Аналитический метод	0.10	-
1	316955.08	2198769.83	Аналитический метод	0.10	-

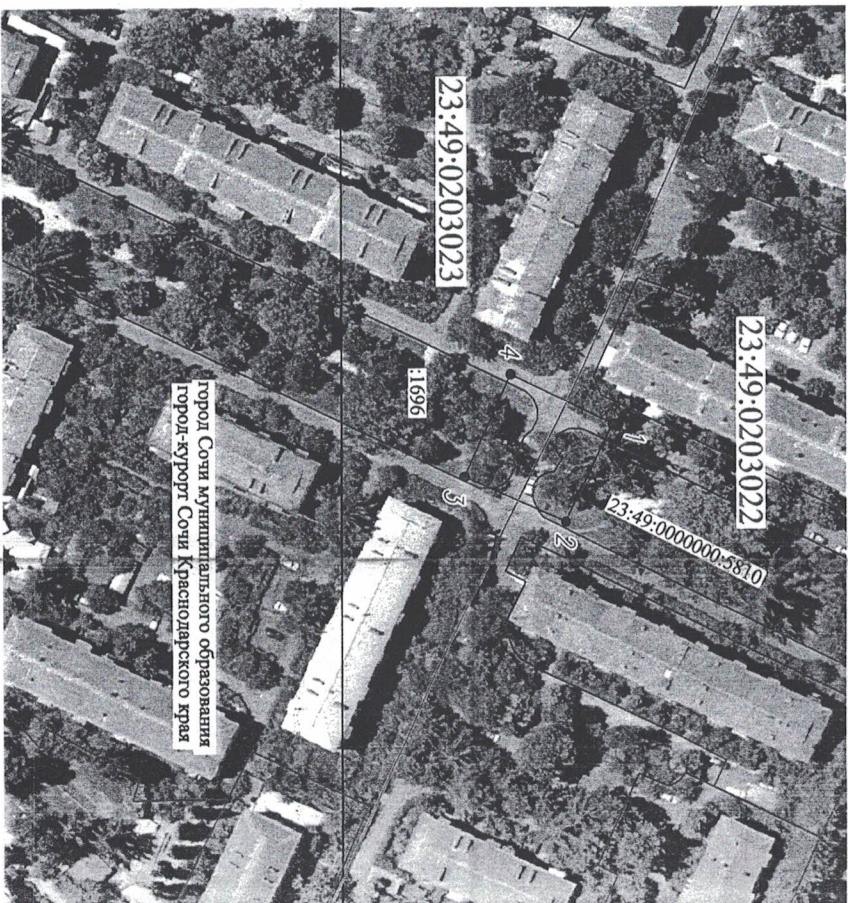
Директор департамента архитектуры и градостроения администрации муниципального образования «Город Сочи» городского округа город-курорт Сочи Краснодарского края



*С. А. Вилкин*  
С. А. Вилкин

Приложение №25 к постановлению администрации муниципального образования городского округа город-курорт Сочи Краснодарского края от 21.09.2021 № 2076

Схема местоположения границ публичного сервитута в целях размещения объекта электросетевого хозяйства «ОБОРУДОВАНИЕ ТП-218» (инв. № 00032176), необходимого для электроснабжения населения города Сочи





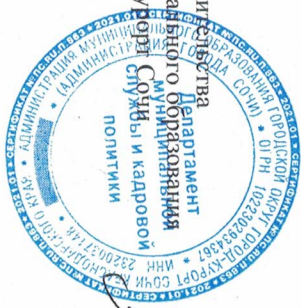
Координаты территории установления публичного сервитута в целях размещения объекта электросетевого хозяйства «ОБОРУДОВАНИЕ ТП-218» (инв. № 00032176), необходимого для электроснабжения населения города Сочи

Кадастровые номера земельных участков: 23:49:0203023:1696, 23:49:0000000:5810

Номера кадастровых кварталов: 23:49:0203023, 23:49:0203022

Площадь публичного сервитута 589 кв. м					
Директ	Координаты, м		Метод	Средняя	Описание
Обозначение характерных точек границ Кварт	X	Y	определения координат характерной точки	квадратическая погрешность положения характерной точки (М), м	обозначения точки на местности (при наличии)
1	2	3	4	5	6
1	319059.11	2198373.34	Аналитический метод	0.10	-
2	319048.78	2198394.77	Аналитический метод	0.10	-
3	319026.72	2198384.84	Аналитический метод	0.10	-
4	319036.74	2198362.67	Аналитический метод	0.10	-
1	319059.11	2198373.34	Аналитический метод	0.10	-

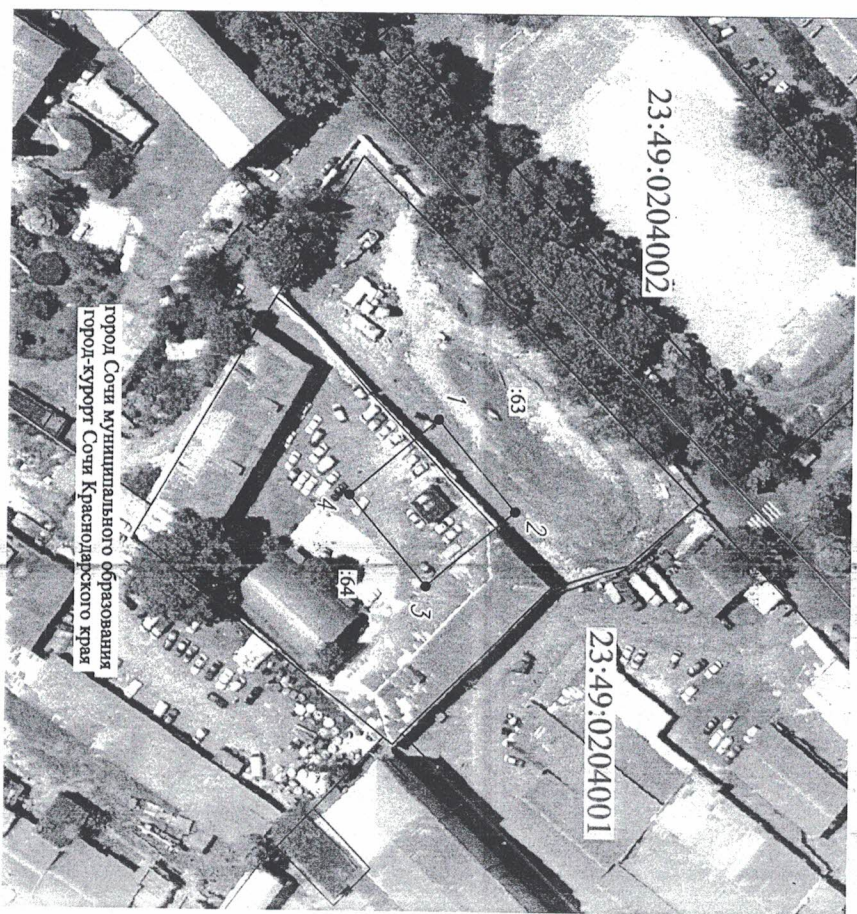
Директор департамента архитектуры и градостроительства администрации муниципального образования город-курорт Сочи Краснодарского края



С. А. Вилкин

Приложение №26 к постановлению администрации муниципального образования город-курорт Сочи Краснодарского края от 24.09.2021 № 2016

Схема местоположения границ публичного сервитута в целях размещения объекта электросетевого хозяйства «ОБОРУДОВАНИЕ ТП-308» (инв. № 00032287), необходимого для электроснабжения населения города Сочи



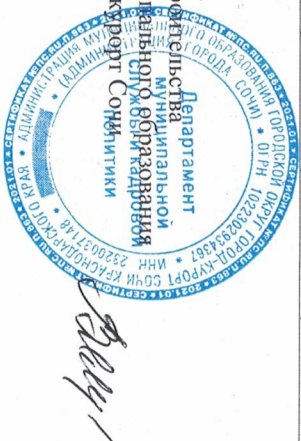
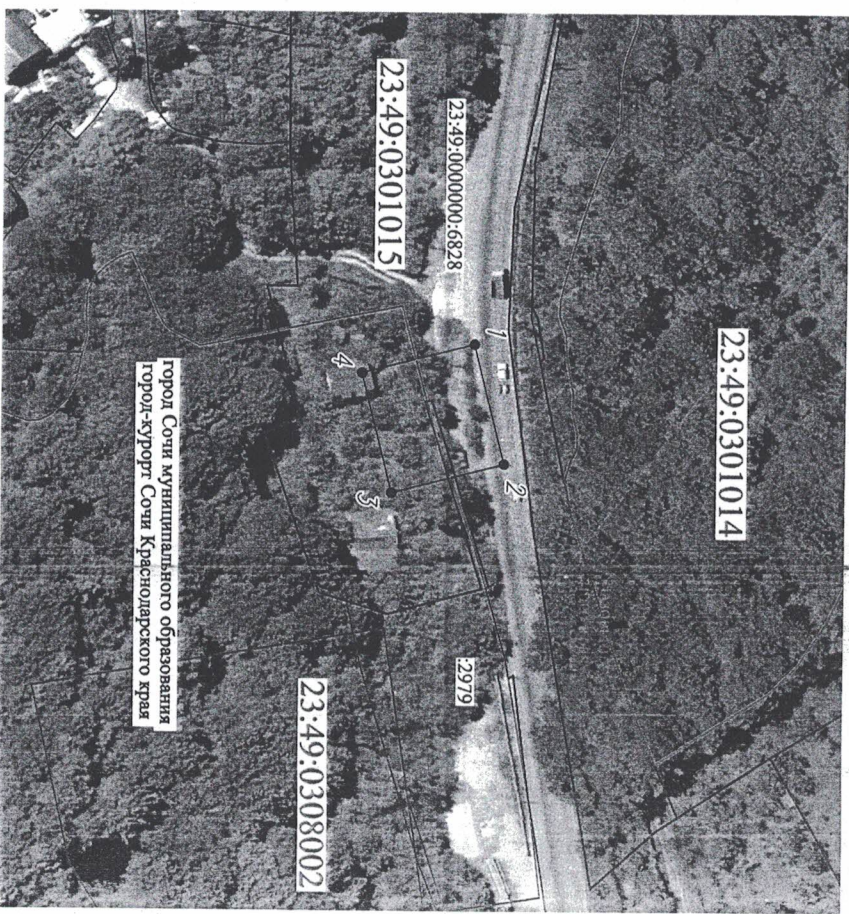
Координаты территории установления публичного сервитута в целях размещения объекта электросетевого хозяйства ««ОБОРУДОВАНИЕ ТП-308» (инв. № 000322287) , необходимого для электроснабжения населения города Сочи

Кадастровые номера земельных участков: 23:49:0204001:63, 23:49:0204001:64  
 Номер кадастрового квартала: 23:49:0204001

Обозначение характерных точек границ кадастрового квартала	Координаты, м		Метод определения координат характерной точки	Средняя квадратическая погрешность положения характерной точки (М), м	Описание обозначения точки на местности (при наличии)
	1	2			
1	318797.62	2198736.76	Аналитический метод	0.10	-
2	318814.49	2198756.67	Аналитический метод	0.10	-
3	318795.11	2198773.07	Аналитический метод	0.10	-
4	318778.24	2198753.16	Аналитический метод	0.10	-
1	318797.62	2198736.76	Аналитический метод	0.10	-

Приложение № 27 к постановлению администрации муниципальной образования городской округ Краснодарского края от 27.09.2021 № 2046

Схема местоположения границ публичного сервитута в целях размещения объекта электросетевого хозяйства «ОБОРУДОВАНИЕ ТП-138» (инв. № 000322226), необходимого для электроснабжения населения города Сочи



С. А. Вилкин

Координаты территории установления публичного сервитута в целях размещения объекта электросетевого хозяйства «ОБОРУДОВАНИЕ ТП-138» (инв. № 00032226), необходимого для электроснабжения населения города Сочи

Кадастровые номера земельных участков: 23:49:0000000:6828,  
23:49:0308002:2979  
Номера кадастровых кварталов: 23:49:0308002, 23:49:0301015

Площадь публичного сервитута 681 кв. м

Обозначение характерных точек границ	Координаты, м			Метод определения координат характерной точки	Средняя квадратическая погрешность положения характерной точки (М), м	Описание обозначения точки на местности (при наличии)
	1	2	3			
1	316290.60	2202077.55	Аналитический метод	0.10	-	
2	316297.25	2202103.62	Аналитический метод	0.10	-	
3	316272.73	2202109.87	Аналитический метод	0.10	-	
4	316266.08	2202083.81	Аналитический метод	0.10	-	
1	316290.60	2202077.55	Аналитический метод	0.10	-	

Директор департамента архитектуры и градостроительства администрации муниципального образования городского округа Сочи Краснодарского края

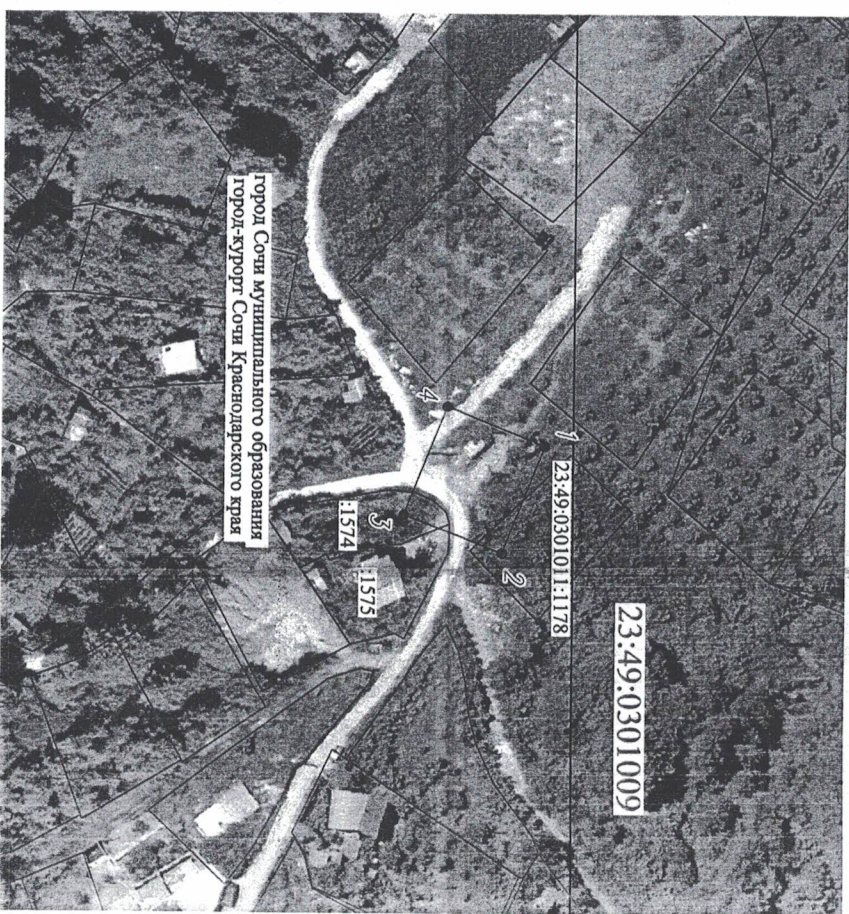


*С. А. Вялкин*

С. А. Вялкин

Приложение № 28 к постановлению администрации муниципального образования городского округа Сочи Краснодарского края от 27.09.2021 № 2028

Схема местоположения границ публичного сервитута в целях размещения объекта электросетевого хозяйства «КТТП-635 100 КВА» (инв. № 00030077), необходимого для электроснабжения населения города Сочи



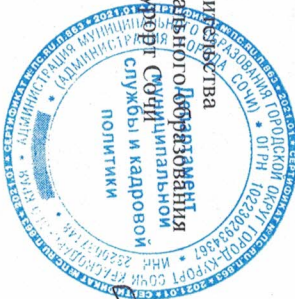
Координаты территории установления публичного сервитута в целях размещения объекта электросетевого хозяйства «КТШП-635 100 КВА» (инв. № 00030077), необходимого для электроснабжения населения города Сочи

Кадастровые номера земельных участков: 23:49:0301009-1574,  
23:49:0301009-1575, 23:49:0301011-1178

Номер кадастрового квартала: 23:49:0301009

Обозначение характерных точек границ	Координаты, м		Метод определения координат характерной точки	Средняя квадратическая погрешность положения характерной точки (М), м	Описание обозначения точки на местности (при наличии)
	1	2			
1	316993.77	2200845.70	Аналитический метод	0.10	-
2	316984.54	2200868.74	Аналитический метод	0.10	-
3	316963.05	2200860.57	Аналитический метод	0.10	-
4	316972.44	2200837.15	Аналитический метод	0.10	-
1	316993.77	2200845.70	Аналитический метод	0.10	-

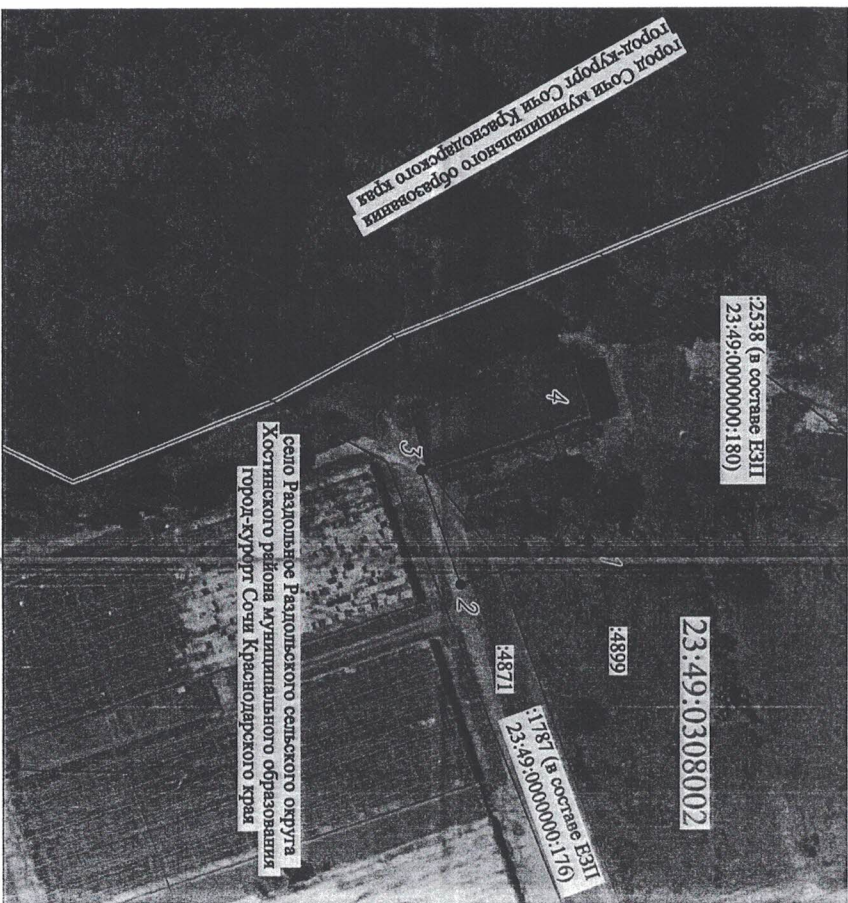
Директор департамента архитектуры и градостроительства администрации муниципального образования городской округ город Сочи Краснодарского края



С. А. Вилкин

Приложение № 29 к постановлению администрации муниципального образования городской округ город-курорт Сочи Краснодарского края от 27.09.2021 № 2076

Схема местоположения границ публичного сервитута в целях размещения объекта электросетевого хозяйства «ЗДАНИЕ ТП-392» (инв. № 00011283), необходимого для электроснабжения населения города Сочи



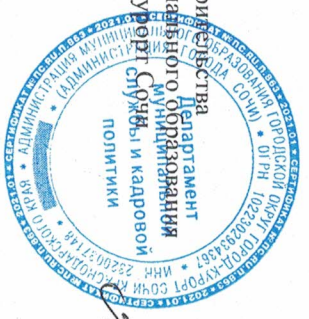
Координаты территории установления публичного сервитута в целях размещения объекта электросетевого хозяйства «ЗДАНИЕ ТП-392» (инв. № 00011283), необходимого для электроснабжения населения города Сочи

Кадастровые номера земельных участков: 23:49:0308002:2538 (в составе ЕЗП 23:49:0000000:180), 23:49:0308002:1787 (в составе ЕЗП 23:49:0000000:176), 23:49:0308002:4871, 23:49:0308002:4899

Номер кадастрового квартала: 23:49:0308002

Площадь публичного сервитута 784 кв. м					
№ п/п	Координаты, м	Метод определения координат характерной точки	Средняя квадратическая погрешность положения характерной точки (М), м	Описание обозначения точки на местности (при наличии)	
1	318900.60	Аналитический метод	0.10	-	-
2	318872.47	Аналитический метод	0.10	-	-
3	318864.02	Аналитический метод	0.10	-	-
4	318892.15	Аналитический метод	0.10	-	-
1	318900.60	Аналитический метод	0.10	-	-

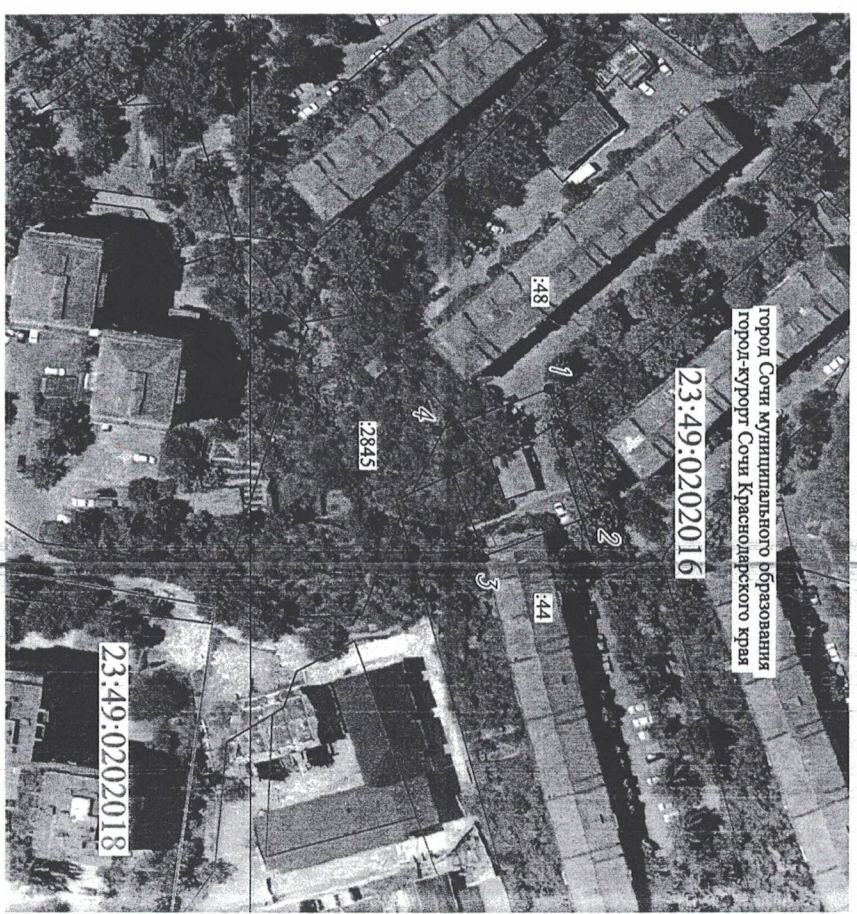
Директор департамента архитектуры и градостроительства администрации муниципального образования городского округа город Сочи Краснодарского края



С. А. Вялкин

Приложение № 30 к постановлению администрации муниципального образования городского округа город-курорт Сочи Краснодарского края от 24.02.2021 № 2016

Схема местоположения границы публичного сервитута в целях размещения объекта электросетевого хозяйства «ЗДАНИЕ ТП-346» (инв. № 00010671), необходимого для электроснабжения населения города Сочи



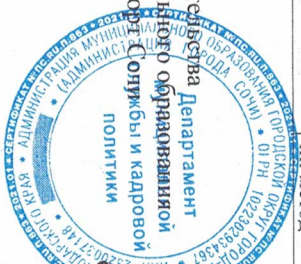
Координаты территории установления публичного сервитута в целях размещения объекта электросетевого хозяйства «ЗДАНИЕ ТП-346» (инв. № 00010671), необходимого для электроснабжения населения города Сочи

Кадастровые номера земельных участков: 23:49:0202016:44, 23:49:0202016:48, 23:49:0202016:2845

Номер кадастрового квартала: 23:49:0202016

Обозначение характерных точек границ серв.	Координаты, м		Метод определения координат характерной точки	Средняя квадратическая погрешность положения характерной точки (Мп), м	Описание обозначения точки на местности (при наличии)
	1	2			
Х	2	3	4	5	6
322065.13	2198367.27	Аналитический метод	0.10	-	-
322075.38	2198394.40	Аналитический метод	0.10	-	-
322051.05	2198403.58	Аналитический метод	0.10	-	-
322040.80	2198376.45	Аналитический метод	0.10	-	-
322065.13	2198367.27	Аналитический метод	0.10	-	-

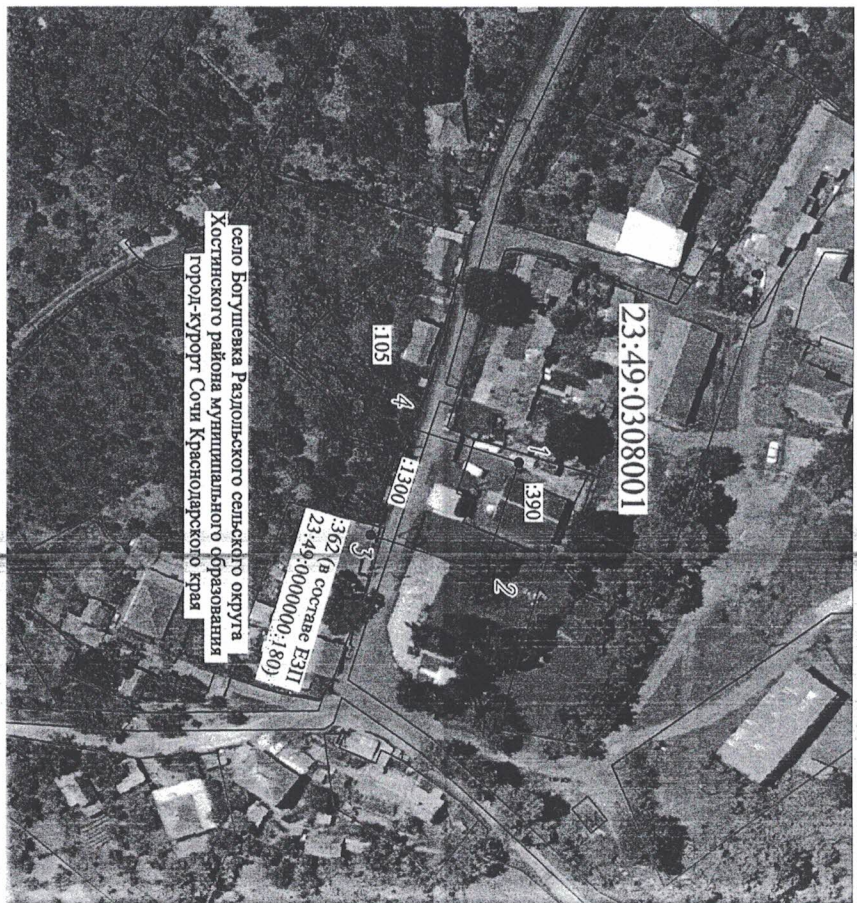
Директор департамента архитектуры и градостроительства Департамент администрации муниципального образования городской округ Сочи Краснодарского края



*С. А. Вилкин*  
С. А. Вилкин

Приложение № 31 к постановлению администрации муниципального образования городской округ Сочи Краснодарского края от 27.09.2021 № 2076

Схема местоположения границ публичного сервитута в целях размещения объекта электросетевого хозяйства «ЗДАНИЕ ТП-337» (инв. № 00010670), необходимого для электроснабжения населения города Сочи



Координаты территории установления публичного сервитута в целях размещения объекта электросетевого хозяйства «ЗДАНИЕ ТП-3З7» (инв. № 00010670), необходимого для электроснабжения населения города Сочи

Кадастровые номера земельных участков: 23:49:0308001:105, 23:49:0308001:390, 23:49:0308001:1300, 23:49:0308001:362 (в составе ЕЗП 23:49:0000000:180)

Номер кадастрового квартала: 23:49:0308001

Обозначение характерных точек границ	Координаты, м		Метод определения координат характерной точки	Средняя квадратическая погрешность положения характерной точки (М <sub>д</sub> ), м	Описание обозначения точки на местности (при наличии)
	1	2			
1	319627.47	2203335.75	Аналитический метод	0.10	—
2	319619.88	2203359.54	Аналитический метод	0.10	—
3	319595.12	2203351.65	Аналитический метод	0.10	—
4	319602.71	2203327.81	Аналитический метод	0.10	—
1	319627.47	2203335.75	Аналитический метод	0.10	—

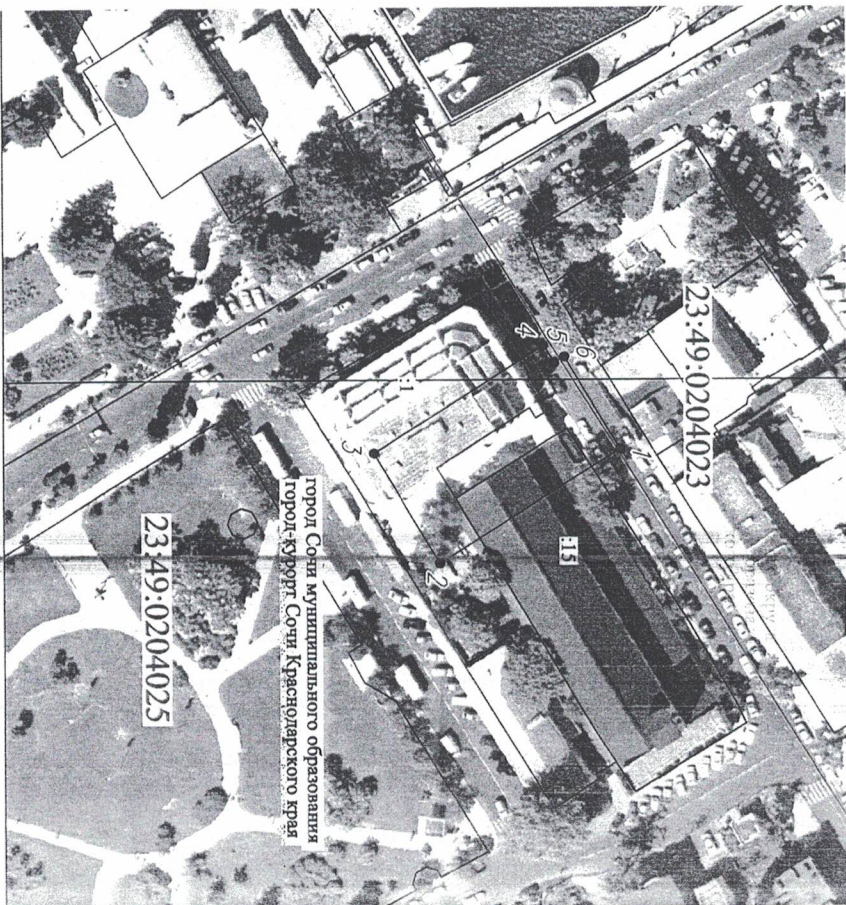
Директор департамента архитектуры и градостроительства администрации муниципального образования городского округа город Сочи Краснодарского края



С. А. Вялкин

Приложение № 32 к постановлению администрации муниципального образования городской округ город-курорт Сочи Краснодарского края от 27.09.2021 № 2016

Схема местоположения границ публичного сервитута в целях размещения объекта электросетевого хозяйства «ЗДАНИЕ РП-2» (инв. № 00010667), необходимого для электроснабжения населения города Сочи







Координаты территории установления публичного сервитута в целях размещения объекта электросетевого хозяйства «ЗДАНИЕ ТП-497» (инв. № 00010780), необходимого для электроснабжения населения города Сочи

Кадастровые номера земельных участков: 23:49:0205020:10 (в составе ЕЗП 23:49:0205020:12), 23:49:0205020:1040  
 Номер кадастрового квартала: 23:49:0205020

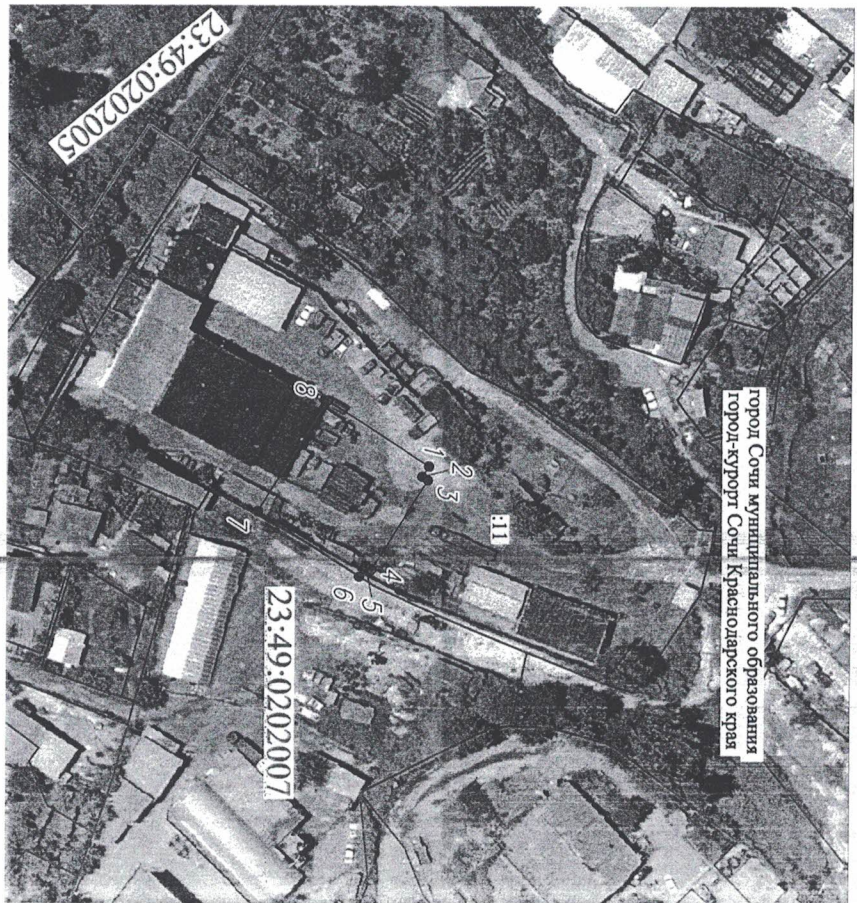
Обозначение характерных точек границ сервитута	Координаты, м			Метод определения координат характерной точки	Средняя квадратическая погрешность положения характерной точки (М), м	Описание обозначения точки на местности (при наличии)
	X	Y	Z			
1	319315.94	2199773.37	4	Аналитический метод	0.10	6
2	319336.66	2199791.59	4	Аналитический метод	0.10	-
3	319316.53	2199814.38	4	Аналитический метод	0.10	-
4	319295.84	2199796.13	4	Аналитический метод	0.10	-
1	319315.94	2199773.37	4	Аналитический метод	0.10	-

Директор департамента архитектуры и градостроительства администрации муниципального образования город-курорт Сочи Краснодарского края  
 С. А. Вилкин



Приложение № 34 к постановлению администрации муниципального образования город-курорт Сочи Краснодарского края от 27.09.2021 № 2076

Схема местоположения границ публичного сервитута в целях размещения объекта электросетевого хозяйства «ЗДАНИЕ ТП-496» (инв. № 00010796), необходимого для электроснабжения населения города Сочи



Координаты территории установления публичного сервитута в целях размещения объекта электросетевого хозяйства «ЗДАНИЕ ТП-496» (инв. № 00010796), необходимого для электроснабжения населения города Сочи

Кадастровый номер земельного участка: 23:49:0202007:11

Номер кадастрового квартала: 23:49:0202007

Обозначение характерных точек границ участка	Координаты, м		Метод определения координат характерной точки	Средняя квадратическая погрешность положения характерной точки (М), м	Описание обозначения точки на местности (при наличии)
	X	Y			
1	322667.21	2198172.38	Аналитический метод	0.10	-
2	322665.76	2198174.63	Аналитический метод	0.10	-
3	322666.99	2198175.42	Аналитический метод	0.10	-
4	322654.57	2198194.90	Аналитический метод	0.10	-
5	322653.33	2198194.11	Аналитический метод	0.10	-
6	322651.89	2198196.37	Аналитический метод	0.10	-
7	322629.66	2198182.26	Аналитический метод	0.10	-
8	322644.96	2198158.22	Аналитический метод	0.10	-
1	322667.21	2198172.38	Аналитический метод	0.10	-

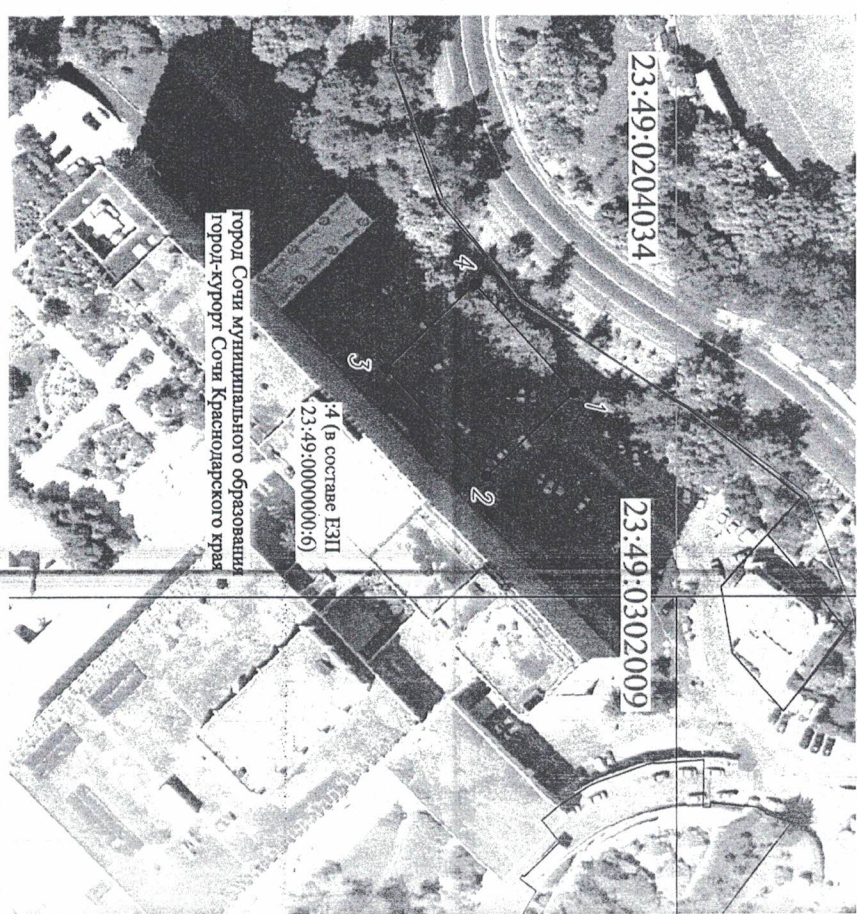
Директор департамента архитектуры и градостроительства администрации муниципального образования «Город-курорт Сочи» Краснодарского края



С. А. Вилкин

Приложение № 35 к постановлению администрации муниципального образования городской округ город-курорт Сочи Краснодарского края от 27.02.2021 № 2016

Схема местоположения границ публичного сервитута в целях размещения объекта электросетевого хозяйства «ОБОРУДОВАНИЕ РП-19» (инв. № 00032347), необходимого для электроснабжения населения города Сочи



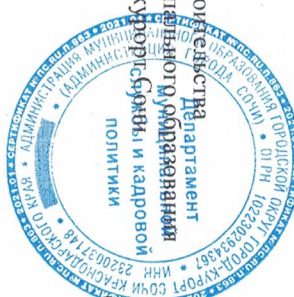
Особо охраняемые территории  
 Координаты территории установления публичного сервитута в целях размещения объекта электросетевого хозяйства «ОБОРУДОВАНИЕ РП-19» (инв. № 00032347), необходимого для электроснабжения населения города Сочи

Кадастровый номер земельного участка: 23:49:0302009.4 (в составе ЕЗП 23:49:0302009.6)

Номер кадастрового квартала: 23:49:0302009

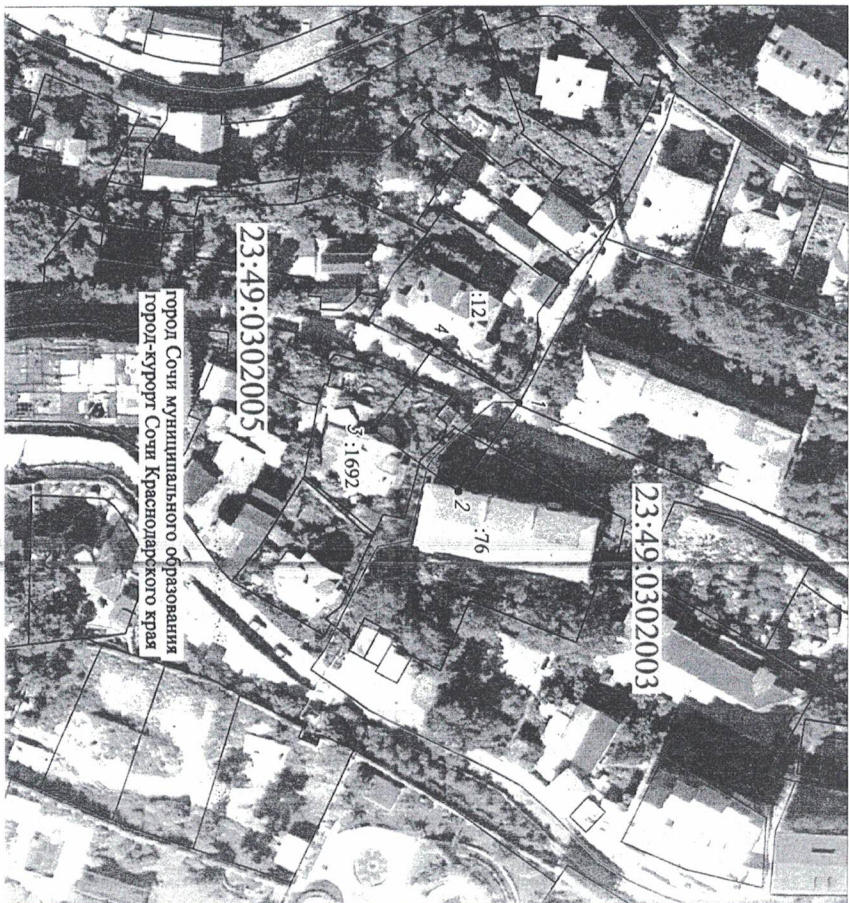
Обозначение характерных точек границ	Координаты, м		Метод определения координат характерной точки	Средняя квадратическая погрешность положения характерной точки (Мл, м)	Описание обозначения точки на местности (при наличии)
	1	2			
1	315977.82	2198955.79	Аналитический метод	0.10	-
2	315958.52	2198973.80	Аналитический метод	0.10	-
3	315936.80	2198950.51	Аналитический метод	0.10	-
4	315956.11	2198932.51	Аналитический метод	0.10	-
1	315977.82	2198955.79	Аналитический метод	0.10	-

Директор департамента архитектуры и градостроительства  
 администрации муниципального образования  
 городского округа город-курорт Сочи Краснодарского края  
 С. А. Валикин



Приложение № 36 к постановлению администрации муниципального образования городского округа город-курорт Сочи Краснодарского края от 27.09.2024 № 20У6

Схема местоположения границ публичного сервитута в целях размещения объекта электросетевого хозяйства «ОБОРУДОВАНИЕ ТП-35» (инв. № 000321119), необходимого для электроснабжения населения города Сочи

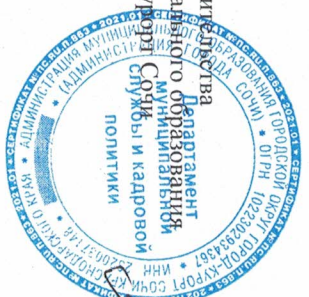


Координаты территории установления публичного сервитута в целях размещения объекта электросетевого хозяйства «ОБОРУДОВАНИЕ ТП-35» (инв. № 00032119), необходимого для электроснабжения населения города Сочи

Кадастровые номера земельных участков: 23:49:0302003:76, 23:49:0302005:12, 23:49:0302005:1692  
 Номера кадастровых кварталов: 23:49:0302003, 23:49:0302005

Площадь публичного сервитута 527 кв. м						
ар. №	Координаты, м		Метод определения координат характерной точки	Средняя квадратическая погрешность положения характерной точки (М), м	Описание обозначения точки на местности (при наличии)	
	1	2	3	4	5	6
1	316466.79	2199498.45	Аналитический метод	0.10	-	-
2	316453.39	2199517.63	Аналитический метод	0.10	-	-
3	316434.98	2199504.34	Аналитический метод	0.10	-	-
4	316448.70	2199485.39	Аналитический метод	0.10	-	-
1	316466.79	2199498.45	Аналитический метод	0.10	-	-

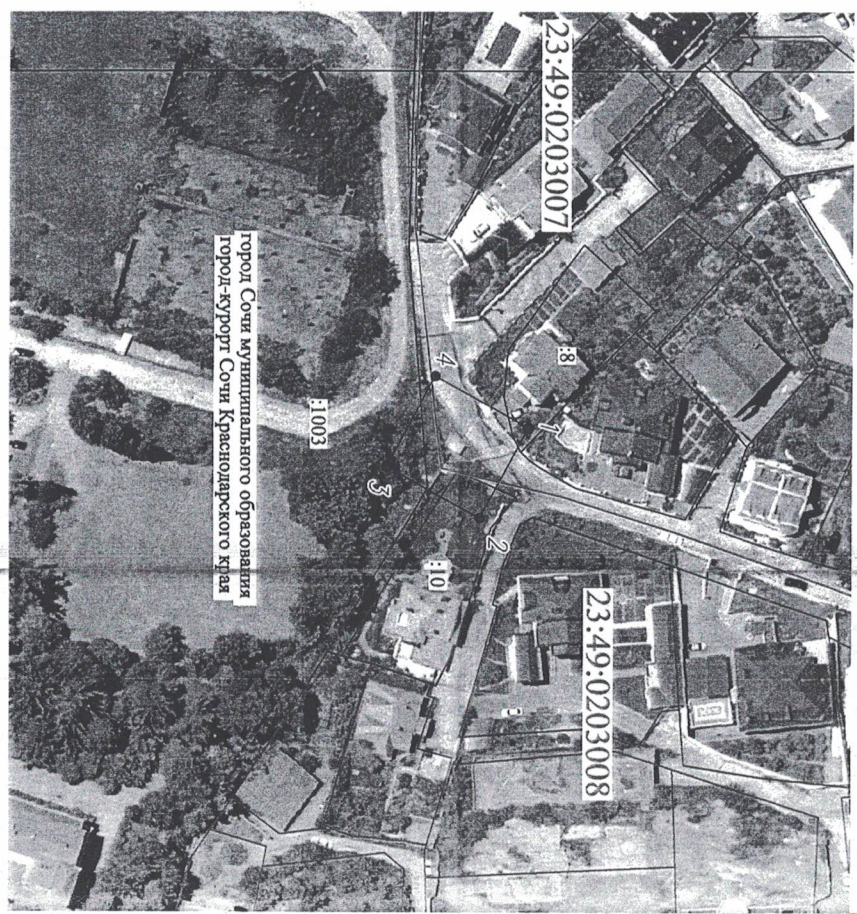
Директор департамента архитектуры и градостроительства администрации муниципального образования городского округа Сочи Краснодарского края



*С. А. Валикин*  
 С. А. Валикин

Приложение № 37 к постановлению администрации муниципального образования городского округа город-курорт Сочи Краснодарского края от 27.09.2021 № 2076

Схема местоположения границ публичного сервитута в целях размещения объекта электросетевого хозяйства «КТП-643 10/0.4 КВА» (инв. № 00031735), необходимого для электроснабжения населения города Сочи



Координаты территории установления публичного сервитута в целях размещения объекта электросетевого хозяйства «КТП-643 10/0,4 КВА» (инв. № 00031 735), необходимого для электроснабжения населения города Сочи

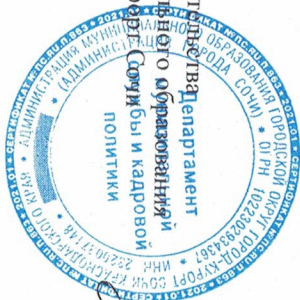
Кадастровые номера земельных участков: 23:49:0203007:8, 23:49:0203008:10, 23:49:0203008:1003

Номера кадастровых кварталов: 23:49:0203007, 23:49:0203008

Площадь публичного сервитута 514 кв. м

№ п/п	Координаты, м		Метод определения координат характерной точки	Средняя квадратическая погрешность положения характерной точки (М), м	Описание обозначения точки на местности (при наличии)
	1	2			
1	320180.81	2198077.14	Аналитический метод	0.10	-
2	320170.16	2198096.64	Аналитический метод	0.10	-
3	320149.85	2198085.53	Аналитический метод	0.10	-
4	320160.50	2198066.03	Аналитический метод	0.10	-
1	320180.81	2198077.14	Аналитический метод	0.10	-

Директор департамента архитектуры и градостроительства администрации муниципального образования «Городской округ Сочи» Краснодарского края



С. А. Вилкин