



АДМИНИСТРАЦИЯ  
МУНИЦИПАЛЬНОГО ОБРАЗОВАНИЯ ГОРОДСКОЙ ОКРУГ  
ГОРОД-КУРОРТ СОЧИ КРАСНОДАРСКОГО КРАЯ

ПО С Т А Н О В Л Е Н И Е

от 21.09.2021 № 2075

Об установлении публичных сервитутов в целях размещения некоторых объектов электросетевого хозяйства, необходимых для электроснабжения населения города Сочи

В администрации муниципального образования городской округ город-курорт Сочи Краснодарского края обратились публично акционерное общество «Россети Кубань» (основной государственный регистрационный номер 1022301427268) с ходатайством об установлении публичных сервитутов в целях размещения объектов электросетевого хозяйства «ВЛ 6 кв от ТП-92/353 до КТП-591» (инв. № 00023011), «ВЛ 6 кв от ТП-55 ДЮ ТП-367» (инв. № 00023059), «ВЛ 6 кв от РП-5-ТП Х-255» (инв. № 00021034), «КТПН Х-591» (инв. № 00032396), «КТП Х-486» (инв. № 00032588), «ВЛ 10 кв от ТП-347 ДЮ ТП-315» (инв. № 00023076), «ВЛ 6 кв от ТП-92 ДЮ ТП-224» (инв. № 00023057), «ВЛ 6 кв от М2-486» (инв. № 00032588), «ВЛ 10 кв от ТП-347 ДЮ ТП-315» (инв. № 00023076), «ВЛ 6 кв от ТП-92 ДЮ ТП-224» (инв. № 00032594), «КТПН Х-337» (инв. № 00031297), «КТПН Х-223» (инв. № 00031315), «ВЛ 6 кв от ТП-64 ДЮ ТП-20» (инв. № 00023006), «ВЛ 6 кв от Ф.Х-3 ДЮ РП-34» (инв. № 00021033), «ВЛ 6 кв от Ф.-Х12-ТП Х-211» (инв. № 00021003), «ВЛ 10 кв от ТП Х-169 ДЮ ТП Х-151» (инв. № 00071815), «ЗДАНИЕ РП Х-5» (инв. № 00010093), необходимых для организации электроснабжения населения.

Информационное сообщение о возможности установления публичного сервитута для размещения объектов электросетевого хозяйства «ВЛ 6 кв от ТП-92/353 до КТП-591» (инв. № 00023011), «ВЛ 6 кв от ТП-55 ДЮ ТП-367» (инв. № 00023059), «ВЛ 6 кв от РП-5-ТП Х-255» (инв. № 00021034), «КТПН Х-591» (инв. № 00032396), «КТП Х-486» (инв. № 00032588), «ВЛ 10 кв от ТП-347 ДЮ ТП-315» (инв. № 00023076), «ВЛ 6 кв от ТП-92 ДЮ ТП-224» (инв. № 00023057), «ВЛ 6 кв от М2-486» (инв. № 00023021), «КТПН Х-508» (инв. № 00032594), «КТПН Х-337» (инв. № 00031297), «КТПН Х-223» (инв. № 00031315), «ВЛ 6 кв от ТП-64 ДЮ ТП-20» (инв. № 00023006), «ВЛ 6 кв от Ф.Х-3 ДЮ РП-34» (инв. № 00021033), «ВЛ 6 кв от Ф.-Х12-ТП Х-211» (инв.

№ 00021003), «ВЛ 10 кв от ТП Х-169 ДЮ ТП Х-151» (инв. № 00071815), «ЗДАНИЕ РП Х-5» (инв. № 00010093), необходимых для электроснабжения населения города Сочи, опубликовано в газете «Новости Сочи» от 12 июня 2021 года № 81 (3653) - № 82 (3654) и размещено на официальном сайте администрации муниципального образования городской округ город-курорт Сочи Краснодарского края в информационно-телекоммуникационной сети Интернет.

В соответствии со статьями 23, 39.37, 39.38, 39.43 Земельного кодекса Российской Федерации, статьей 3.6 Федерального закона от 25 октября 2001 года № 137-ФЗ «О введении в действие Земельного кодекса Российской Федерации», Постановлением Правительства Российской Федерации от 24 февраля 2009 года № 160 «О порядке установления охранных зон объектов электросетевого хозяйства и особых условий использования земельных участков, расположенных в границах таких зон» ПОСТАНОВЛЯЮ:

1.1. Утвердить границы публичного сервитута в целях размещения объекта электросетевого хозяйства, необходимого для организации электроснабжения населения, «ВЛ 6 кв от ТП-92/353 до КТП-591» (инв. № 00023011), принадлежащего публичному акционерному обществу «Россети Кубань» на основании справки о балансовой принадлежности от 1 марта 2021 года № 61, на части земельных участков, расположенных по адресным ориентирам:

- край Краснодарский, город-курорт Сочи, р-н Хостинский, ул. Дорога на Большой Ахун, № 14д, с кадастровым номером 23:49:0303016:18;
- край Краснодарский, г. Сочи, р-н Хостинский, ш. Новороссийское, 12, с кадастровым номером 23:49:0000000:56 (Единое земельное пользование), в том числе земельный участок с кадастровым номером 23:49:0303016:83;
- край Краснодарский, г. Сочи, р-н Хостинский, ш. Новороссийское, 12, с кадастровым номером 23:49:0303016:97;
- край Краснодарский, г. Сочи, р-н Хостинский, ул. Светлая, д. № 2, с кадастровым номером 23:49:0304002:8;
- Краснодарский край, г. Сочи, Хостинский, ул. Светлая, с кадастровым номером 23:49:0304002:1062;
- край Краснодарский, г. Сочи, р-н Хостинский, ул. Светлая, с кадастровым номером 23:49:0304003:3;
- край Краснодарский, г. Сочи, р-н Хостинский, садоводческое товарищество «Бобринка», участок № 5, с кадастровым номером 23:49:0304003:22;
- край Краснодарский, г. Сочи, р-н Хостинский, садоводческое товарищество «Бобринка», участок № 1, с кадастровым номером 23:49:0304003:23;
- Краснодарский край, г. Сочи, Сочинский национальный парк, Магистральное лесничество, с кадастровым номером 23:49:0000000:18 (Единое земельное пользование), в том числе земельные участки с кадастровыми номерами

- 23:49:0304003:41, 23:49:0304003:42, 23:49:0304003:1179, 23:49:0304003:1180, 23:49:0304004:221, 23:49:0509001:315;
- край Краснодарский, г. Сочи, р-н Хостинский, с/т «Бобринка», участок № 2, с кадастровым номером 23:49:0304003:1166;
  - край Краснодарский, г. Сочи, р-н Хостинский, с/т «Бобринка», участок № 10, с кадастровым номером 23:49:0304003:1171;
  - край Краснодарский, г. Сочи, р-н Хостинский, Магистинское лесничество ГУ «СНП», кв-л 91, выдел 3, 4, 5, с кадастровым номером 23:49:0304003:1173;
  - край Краснодарский, г. Сочи, р-н Хостинский, с/т «Бобринка», уч. № 3, с кадастровым номером 23:49:0304003:1176;
  - край Краснодарский, г. Сочи, р-н Хостинский, с/т «Бобринка», участок № 9, с кадастровым номером 23:49:0304003:1184;
  - Краснодарский край, г. Сочи, р-н Хостинский, с/т «Бобринка», участок № 4, с кадастровым номером 23:49:0304003:1199;
  - Краснодарский край, г. Сочи, Сочинский национальный парк, Магистинское лесничество, с кадастровым номером 23:49:0304003:1227;
  - Краснодарский край, г. Сочи, Сочинский национальный парк, Магистинское лесничество, с кадастровым номером 23:49:0304003:1243;
  - Росийская Федерация, Краснодарский край, городской округ город-курорт Сочи, Хостинский район, город-курорт Сочи, садоводческое некоммерческое товарищество «Восточное», ул. Светлая, участок № 44/3, с кадастровым номером 23:49:0304003:1268;
  - Росийская Федерация, Краснодарский край, городской округ город-курорт Сочи, Хостинский район, город-курорт Сочи, садоводческое некоммерческое товарищество «Восточное», ул. Светлая, участок № 44/2, с кадастровым номером 23:49:0304003:1269;
  - Росийская Федерация, Краснодарский край, городской округ город-курорт Сочи, Хостинский район, город-курорт Сочи, садоводческое некоммерческое товарищество «Восточное», ул. Светлая, участок № 44/4, с кадастровым номером 23:49:0304003:1271;
  - Краснодарский край, г. Сочи, Хостинский, с кадастровым номером 23:49:0304003:1283;
  - край Краснодарский, г. Сочи, р-н Хостинский, квартал жилой застройки «Красный штурм», Новоросийское шоссе, земельный участок № 12, с кадастровым номером 23:49:0304004:33;
  - Краснодарский край, г. Сочи, р-н Хостинский, квартал застройки «Красный штурм», ул. Новоросийское шоссе, на земельном участке расположен жилой дом 14, с кадастровым номером 23:49:0304004:39;

- край Краснодарский, г. Сочи, р-н Хостинский, ул. Новоросийское шоссе, 6, с кадастровым номером 23:49:0000000:163 (Единое землепользование), в том числе земельный участок с кадастровым номером 23:49:0304004:201 и земли неразграниченной государственной собственности, согласно схеме местоположения границ публичного сервитута (приложение № 1).
- 1.2. Утвердить границы публичного сервитута в целях размещения объекта электросетевого хозяйства, необходимого для организации электроснабжения населения, «ВЛ 6 КВ ОП ТП-55 ДЮ ТП-367» (инв. № 00023059), принадлежащего публичному акционерному обществу «Россети Кубань» на основании справки о балансовой принадлежности от 1 марта 2021 года № 61, на часть земельного участка, расположенного по адресу: ориентир:
- Краснодарский край, г. Сочи, Хостинский, с кадастровым номером 23:49:0303004:1013 и земли неразграниченной государственной собственности, согласно схеме местоположения границ публичного сервитута (приложение № 2).
- 1.3. Утвердить границы публичного сервитута в целях размещения объекта электросетевого хозяйства, необходимого для организации электроснабжения населения, «ВЛ 6 КВ ОП РП-5 ТП Х-255» (инв. № 00021034), принадлежащего публичному акционерному обществу «Россети Кубань» на основании справки о балансовой принадлежности от 1 марта 2021 года № 61, на части земельных участков, расположенных по адресным ориентирам:
- край Краснодарский, г. Сочи, район Хостинский, ул. Ягтинская, д.8, стр.11, с кадастровым номером 23:49:0304018:92;
- Краснодарский край, г. Сочи, Хостинский, с кадастровым номером 23:49:0304010:1206;
- край Краснодарский, г. Сочи, р-н Хостинский, ул. Платановая, 2, с кадастровым номером 23:49:0304010:4 и земли неразграниченной государственной собственности, согласно схеме местоположения границ публичного сервитута (приложение № 3).
- 1.4. Утвердить границы публичного сервитута в целях размещения объекта электросетевого хозяйства, необходимого для организации электроснабжения населения, «КТПН Х-591» (инв. № 00032396), принадлежащего публичному акционерному обществу «Россети Кубань» на основании справки о балансовой принадлежности от 1 марта 2021 года № 60, на части земельных участков, расположенных по адресным ориентирам:
- Краснодарский край, г. Сочи, Хостинский, ул. Светлая, с кадастровым номером 23:49:0304002:1062;
- Краснодарский край, г. Сочи, р-н Хостинский, ул. Светлая, на земельном участке расположен жилой дом 26, с кадастровым номером 23:49:0304002:17;

- край Краснодарский, г. Сочи, р-н Хостинский, ул. Светлая, д. № 2, с кадастровым номером 23:49:0304002:8 и земли неразграниченной государственной собственности, согласно схеме местоположения границ публичного сервитута (приложение № 4).

1.5. Утвердить границы публичного сервитута в целях размещения объекта электросетевого хозяйства, необходимого для организации электроснабжения населения, «КТП Х-486» (инв. № 00032588), принадлежащего публичному акционерному обществу «Россети Кубань» на основании справки о балансовой принадлежности от 1 марта 2021 года № 60, на часть земли неразграниченной государственной собственности, расположенной в кадастровом квартале 23:49:0301017, согласно схеме местоположения границ публичного сервитута (приложение № 5).

1.6. Утвердить границы публичного сервитута в целях размещения объекта электросетевого хозяйства, необходимого для организации электроснабжения населения, «ВЛ 10 КВ ОТ ТП-347 ДЮ ТП-315» (инв. № 00023076), принадлежащего публичному акционерному обществу «Россети Кубань» на основании справки о балансовой принадлежности от 1 марта 2021 года № 61, на части земельных участков, расположенных по адресным ориентирам:

- Краснодарский край, г. Сочи, Сочинский национальный парк, Местестинское лесничество, с кадастровым номером 23:49:0000000:5529;
- Краснодарский край, г. Сочи, Сочинский национальный парк, Местестинское лесничество, с кадастровым номером 23:49:0000000:18 (Единое земельное пользование), в том числе земельные участки с кадастровыми номерами 23:49:0000000:8258, 23:49:0303009:195, 23:49:0303009:196, 23:49:0303009:197, 23:49:0303011:1, 23:49:0509001:315, 23:49:0509001:1205;
- край Краснодарский, г. Сочи, р-н Хостинский, ул. Видовая, 24, с кадастровым номером 23:49:0303009:3;
- край Краснодарский, г. Сочи, р-н Хостинский, пер. Буковый, дом 9, с кадастровым номером 23:49:0303009:18;
- край Краснодарский, г. Сочи, р-н Хостинский, ул. Видовая, дом 26, с кадастровым номером 23:49:0303009:34;
- край Краснодарский, г. Сочи, р-н Хостинский, при жилом доме № 2-а, ул. Видовая, с кадастровым номером 23:49:0303009:58;
- край Краснодарский, г. Сочи, р-н Хостинский, ул. Видовая, с кадастровым номером 23:49:0303009:64;
- край Краснодарский, город-курорт Сочи, р-н Хостинский, по ул. Видовой, при жилом доме № 26/1, с кадастровым номером 23:49:0303009:87;
- край Краснодарский, г. Сочи, р-н Хостинский, с/т «Советский воин», участок № 3, с кадастровым номером 23:49:0303009:173;
- край Краснодарский, г. Сочи, р-н Хостинский, с/т «Советский воин», участок № 5, с кадастровым номером 23:49:0303009:174;

- край Краснодарский, город-курорт Сочи, р-н Хостинский, ул. Видовая, при 1/2 доле жилого дома № 43, с кадастровым номером 23:49:0303009:184;

- край Краснодарский, г. Сочи, р-н Хостинский, ул. Видовая, 43, с кадастровым номером 23:49:0303009:185;

- Краснодарский край, г. Сочи, Хостинский, с кадастровым номером 23:49:0303009:191;

- край Краснодарский, г. Сочи, р-н Хостинский, с/т «Отдых-4», Местестинская Долина, земельный участок № 18, с кадастровым номером 23:49:0303009:1003;

- Краснодарский край, г. Сочи, Сочинский национальный парк, Местестинское лесничество, с кадастровым номером 23:49:0303009:1110;

- Краснодарский край, г. Сочи, Сочинский национальный парк, Местестинское лесничество, с кадастровым номером 23:49:0303009:1308;

- Краснодарский край, г. Сочи, Хостинский, пер. Буковый, с кадастровым номером 23:49:0303009:1601;

- Краснодарский край, г. Сочи, Хостинский, пер. Буковый, с кадастровым номером 23:49:0303009:1602;

- край Краснодарский, г. Сочи, р-н Хостинский, ул. Видовая, 46, с кадастровым номером 23:49:0303011:1;

- край Краснодарский, г. Сочи, р-н Хостинский, Местестинское лесничество ГУ «Сочинский национальный парк», квартал 77, выделы 8, 13, 12, 10, 8; квартал 78, выделы 10, 12, 8, 14, 6, 7, 4, 3, 5, 8, 6; квартал 66, выделы 47, 51, 12; квартал 79, выдел 4, с кадастровым номером 23:49:0509001:177 (Единое земельное пользование), в том числе земельный участок с кадастровым номером 23:49:0303011:1010;

- край Краснодарский, г. Сочи, р-н Хостинский, с/т «Отдых-4», участок № 5-6, с кадастровым номером 23:49:0509001:105;

- г. Сочи, с кадастровым номером 23:49:0509001:176;

- Краснодарский край, г. Сочи, Сочинский национальный парк, Местестинское лесничество, с кадастровым номером 23:49:0509001:1122;

- край Краснодарский, г. Сочи, р-н Хостинский, пер. Буковый, дом 1, с кадастровым номером 23:49:0303009:37;

- край Краснодарский, г. Сочи, р-н Хостинский, пер. Буковый, 7, с кадастровым номером 23:49:0303009:42;

- Краснодарский край, г. Сочи, Хостинский, ул. Видовая, с кадастровым номером 23:49:0303009:45;

- край Краснодарский, г. Сочи, р-н Хостинский, ул. Видовая, 45, с кадастровым номером 23:49:0303009:49;

- край Краснодарский, г. Сочи, р-н Хостинский, ул. Видовая, дом 33, с кадастровым номером 23:49:0303009:51 и земли неразграниченной государственной собственности, согласно схеме местоположения границ публичного сервитута (приложение № 6).

1.7. Утвердить границы публичного сервитута в целях размещения объекта электросетевого хозяйства, необходимого для организации электроснабжения населения, «ВЛ 6 КВ ОТ ТП-92 ДО ТП-224» (инв. № 00023057), принадлежащего публичному акционерному обществу «Россети Кубань» на основании справки о балансовой принадлежности от 1 марта 2021 года № 61, на части земельных участков, расположенных по адресным ориентирам:

- край Краснодарский, г. Сочи, р-н Хостинский, с/т «Сутугинское», участок № 10, с кадастровым номером 23:49:0304004:48;
  - край Краснодарский, г. Сочи, р-н Хостинский, с/т «Сутугинское», участок № 6, с кадастровым номером 23:49:0304004:50;
  - край Краснодарский, г. Сочи, р-н Хостинский, с/т «Сутугинское», участок № 8, с кадастровым номером 23:49:0304004:52;
  - край Краснодарский, г. Сочи, р-н Хостинский, ул. Новороссийское шоссе, 6, с кадастровым номером 23:49:0000000:163 (Единное землепользование), в том числе земельный участок с кадастровым номером 23:49:0304004:201;
  - край Краснодарский, г. Сочи, р-н Хостинский, с/т Сутугинское, земельный участок № 14, с кадастровым номером 23:49:0304004:233;
  - край Краснодарский, г. Сочи, р-н Хостинский, садоводческое товарищество «Сутугинское», участок № 12, с кадастровым номером 23:49:0304004:254;
  - край Краснодарский, г. Сочи, р-н Хостинский, п. Хоста, с кадастровым номером 23:49:0304004:1010;
  - край Краснодарский, г. Сочи, р-н Хостинский, квартал жилой застройки «Красный штурм», ул. Новороссийское шоссе, с кадастровым номером 23:49:0304004:1212;
  - Российская Федерация, Краснодарский край, город Сочи, р-н Хостинский, ул. Звездная, участок 1Д, с кадастровым номером 23:49:0304004:2423;
  - край Краснодарский, р-н Хостинский, ул. Звездная, (бывшая центральная усадьба совхоза «Приморский»), с кадастровым номером 23:49:0304004:3165;
  - край Краснодарский, р-н Хостинский, ул. Звездная, (бывшая центральная усадьба совхоза «Приморский»), с кадастровым номером 23:49:0304004:3166 и земли неразграниченной государственной собственности, согласно схеме местоположения границ публичного сервитута (приложение № 7).
- 1.8. Утвердить границы публичного сервитута в целях размещения объекта электросетевого хозяйства, необходимого для организации электроснабжения населения, «ВЛ 6 КВ ОТ М2-486» (инв. № 00023021), принадлежащего публичному акционерному обществу «Россети Кубань» на основании справки о балансовой принадлежности от 1 марта 2021 года № 61, на части земельных участков, расположенных по адресным ориентирам:

- край Краснодарский, г. Сочи, район Хостинский, в районе малой обездной дороги, с кадастровым номером 23:49:0000000:270;

- край Краснодарский, г. Сочи, р-н Хостинский, от МТП «Спутник» (пикет 0) до транспортный развязки по ул. Земляничной (пикет 46), с кадастровым номером 23:49:0000000:1 (Единное землепользование), в том числе земельные участки с кадастровыми номерами 23:49:0301017:6, 23:49:0303006:3;

- край Краснодарский, г. Сочи, р-н Хостинский, мкр. Блпхя, ул. Краево-Греческая, 19/1, с кадастровым номером 23:49:0301017:11;
  - край Краснодарский, г. Сочи, р-н Хостинский, ул. Краево-Греческая, 21, с кадастровым номером 23:49:0301017:29;
  - Краснодарский край, г. Сочи, Сочинский национальный парк, Местное лесничество, с кадастровым номером 23:49:0000000:18 (Единное землепользование), в том числе земельные участки с кадастровыми номерами 23:49:0301017:212, 23:49:0303005:35;
  - Краснодарский край, г. Сочи, Хостинский район, в районе ул. Земляничной, с кадастровым номером 23:49:0301017:1077;
  - Краснодарский край, г. Сочи, р-н Хостинский, ул. Земляничная, с кадастровым номером 23:49:0301017:1111;
  - Краснодарский край, г. Сочи, Хостинский, ул. Краево-Греческая, с кадастровым номером 23:49:0301017:1306;
  - Краснодарский край, г. Сочи, Хостинский, ул. Краево-Греческая, с кадастровым номером 23:49:0301017:1315;
  - Краснодарский край, г. Сочи, Хостинский, ул. Краево-Греческая, с кадастровым номером 23:49:0301017:1322;
  - Краснодарский край, г. Сочи, Хостинский, ул. Краево-Греческая, с кадастровым номером 23:49:0301017:1323;
  - край Краснодарский, г. Сочи, район Центральный, ЭСК ПС-110 кВ «Сочи» с прилегающими ВЛ-110 кВ «Датомыс-Сочи», ВЛ-110 кВ «Родниковая-Сочи», ВЛ-110 кВ «Магеста-Сочи», с кадастровым номером 23:49:0000000:280 (Единное землепользование), в том числе земельный участок с кадастровым номером 23:49:0303005:1003 и земли неразграниченной государственной собственности, согласно схеме местоположения границ публичного сервитута (приложение № 8).
- 1.9. Утвердить границы публичного сервитута в целях размещения объекта электросетевого хозяйства, необходимого для организации электроснабжения населения, «КТШП Х-508» (инв. № 0002594), принадлежащего публичному акционерному обществу «Россети Кубань» на основании справки о балансовой принадлежности от 1 марта 2021 года № 60, на части земельных участков, расположенных по адресным ориентирам:
- край Краснодарский, г. Сочи, р-н Хостинский, ул. Благодатная, с кадастровым номером 23:49:0302037:29;
  - край Краснодарский, г. Сочи, р-н Хостинский, ул. Благодатная, с кадастровым номером 23:49:0302037:69;

- край Краснодарский, город-курорт Сочи, р-н Хостинский, ул. Благодатная, 38, с кадастровым номером 23:49:0302037.366;
- край Краснодарский, город-курорт Сочи, район Хостинский, ул. Благодатная, 38а, с кадастровым номером 23:49:0302037.372;
- Краснодарский край, г. Сочи, Хостинский район, ул. Благодатная, в районе жилого дома № 38, с кадастровым номером 23:49:0302037.1289;
- Краснодарский край, г. Сочи, р-н Хостинский, ул. Благодатная, с кадастровым номером 23:49:0302037.1600 и земли неразрабатываемой государственной собственности, согласно схеме местоположения границ публичного сервитута (приложение № 9).

1.10. Утвердить границы публичного сервитута в целях размещения объекта электросетевого хозяйства, необходимого для организации электроснабжения населения, «КТПП Х-337» (инв. № 00031297), принадлежащего публичному акционерному обществу «Россети Кубань» на основании справки о балансовой принадлежности от 1 марта 2021 года № 60, на часть земельного участка, расположенного по адресуному ориентиру:

- край Краснодарский, г. Сочи, р-н Адлерский, с. Хлебороб, участок № 53, с кадастровым номером 23:49:0401004:1077, согласно схеме местоположения границ публичного сервитута (приложение № 10).

1.11. Утвердить границы публичного сервитута в целях размещения объекта электросетевого хозяйства, необходимого для организации электроснабжения населения, «КТПП Х-223» (инв. № 00031315), принадлежащего публичному акционерному обществу «Россети Кубань» на основании справки о балансовой принадлежности от 1 марта 2021 года № 60, на части земельных участков, расположенных по адресным ориентирам:

- Краснодарский край, г. Сочи, р-н Адлерский, с. Хлебороб, с кадастровым номером 23:49:0401006:2295;
- Краснодарский край, г. Сочи, р-н Адлерский, с. Хлебороб, с кадастровым номером 23:49:0401006:2296 и земли неразрабатываемой государственной собственности, согласно схеме местоположения границ публичного сервитута (приложение № 11).

1.12. Утвердить границы публичного сервитута в целях размещения объекта электросетевого хозяйства, необходимого для организации электроснабжения населения, «ВЛ 6 КВ ОТ ТП-64 ДЮ ТП-20» (инв. № 00023006), принадлежащего публичному акционерному обществу «Россети Кубань» на основании справки о балансовой принадлежности от 1 марта 2021 года № 61, на части земельных участков, расположенных по адресным ориентирам:

- Российская Федерация, Краснодарский край, городской округ город-курорт Сочи, город-курорт Сочи, р-н Хостинский, садоводческое некоммерческое товарищество «Дружба», участок 3/1Б, с кадастровым номером 23:49:0303001:248;
- край Краснодарский, г. Сочи, район Хостинский, с/т «Звезда», участок № 3, с кадастровым номером 23:49:0303006:69;

- Российская Федерация, Краснодарский край, городской округ город-курорт Сочи, Хостинский район, город-курорт Сочи, садоводческое некоммерческое товарищество «Звезда», участок № 11/4, с кадастровым номером 23:49:0303006:1101;

- край Краснодарский, город-курорт Сочи, р-н Хостинский, садоводческое некоммерческое товарищество «Звезда», земельный участок № 2, с кадастровым номером 23:49:0303006:1103;

- край Краснодарский, г. Сочи, р-н Хостинский, с/т «Звезда», земельный участок № 4, с кадастровым номером 23:49:0303006:1105;

- край Краснодарский, г. Сочи, р-н Хостинский, с/т «Звезда», с кадастровым номером 23:49:0303006:1106;

- край Краснодарский, г. Сочи, р-н Хостинский, с/т «Звезда», участок № 6, с кадастровым номером 23:49:0303006:1107;

- край Краснодарский, г. Сочи, р-н Хостинский, с/т «Звезда», участок № 7, с кадастровым номером 23:49:0303006:1108;

- край Краснодарский, г. Сочи, р-н Хостинский, с/т «Звезда», участок 8, с кадастровым номером 23:49:0303006:1109;

- край Краснодарский, г. Сочи, р-н Хостинский, с/т «Звезда», ул. Фурманова, участок № 9, с кадастровым номером 23:49:0303006:1110;

- край Краснодарский, г. Сочи, р-н Хостинский, с/т «Звезда», участок № 10, с кадастровым номером 23:49:0303006:1111;

- край Краснодарский, г. Сочи, район Хостинский, ул. Фурманова, д. 11/6, с кадастровым номером 23:49:0303006:1112;

- край Краснодарский, г. Сочи, р-н Хостинский, с/т «Звезда», участок № 12, с кадастровым номером 23:49:0303006:1113;

- край Краснодарский, г. Сочи, р-н Хостинский, ул. Фурманова с/т «Звезда», 13, с кадастровым номером 23:49:0303006:1114;

- край Краснодарский, г. Сочи, р-н Хостинский, с/т «Дружба-2», земельный участок № 3, с кадастровым номером 23:49:0303006:1119;

- край Краснодарский, г. Сочи, р-н Хостинский, Аллея Челтенхема, 5, с кадастровым номером 23:49:0303007:2;

- край Краснодарский, г. Сочи, р-н Хостинский, ул. Фурманова, 6, с кадастровым номером 23:49:0303007:8;

- край Краснодарский, г. Сочи, р-н Хостинский, ул. Фурманова, 8-б, с кадастровым номером 23:49:0303007:46;

- край Краснодарский, г. Сочи, р-он Хостинский, с/т «Дружба-2», участок № 22, с кадастровым номером 23:49:0303007:57;

- край Краснодарский, г. Сочи, район Хостинский, с/т «Дружба-2», участок № 4, с кадастровым номером 23:49:0303007:58;

- край Краснодарский, г. Сочи, район Хостинский, ул. Фурманова, дом 8/3, с кадастровым номером 23:49:0303007:69;

- край Краснодарский, г. Сочи, район Хостинский, с/т «Дружба-2», участок № 2, с кадастровым номером 23:49:0303007:74;

- край Краснодарский, г. Сочи, р-н Хостинский, садоводческое товарищество «Дружба-2», участок № 42, с кадастровым номером 23:49:0303007:83;
- край Краснодарский, г. Сочи, р-н Хостинский, садоводческое товарищество «Дружба-2», участок № 43, с кадастровым номером 23:49:0303007:84;
- край Краснодарский, г. Сочи, район Хостинский, садоводческое товарищество «Космос», земельный участок № 7, с кадастровым номером 23:49:0303007:86;
- край Краснодарский, г. Сочи, район Хостинский, садоводческое товарищество «Космос», участок № 5, с кадастровым номером 23:49:0303007:95;
- Краснодарский край, г. Сочи, Сочинский национальный парк, Местное лесничество, с кадастровым номером 23:49:0000000:18 (Единое землепользование), в том числе земельный участок с кадастровым номером 23:49:0303007:99;
- Краснодарский край, г. Сочи, р-н Хостинский, садоводческое товарищество «Дружба-2», участок № 29/А, с кадастровым номером 23:49:0303007:105;
- край Краснодарский, г. Сочи, р-н Хостинский, ул. Фурманова, 4, с кадастровым номером 23:49:0303007:1047;
- Краснодарский край, г. Сочи, Хостинский, ул. Фурманова, с кадастровым номером 23:49:0303007:1049;
- край Краснодарский, г. Сочи, район Хостинский, садоводческое товарищество «Космос», участок № 4, с кадастровым номером 23:49:0303007:1051;
- край Краснодарский, г. Сочи, р-н Хостинский, садоводческое товарищество «Космос», участок № 1, с кадастровым номером 23:49:0303007:1054;
- край Краснодарский, г. Сочи, р-н Хостинский, с/т «Дружба-2», участок № 24, с кадастровым номером 23:49:0303007:1059;
- край Краснодарский, г. Сочи, р-н Хостинский, с/т «Дружба-2», участок № 21, с кадастровым номером 23:49:0303007:1065;
- край Краснодарский, г. Сочи, район Хостинский, садоводческое товарищество «Дружба-2», участок № 20, с кадастровым номером 23:49:0303007:1068;
- край Краснодарский, г. Сочи, р-н Хостинский, с/т «Дружба-2», ул. № 7, с кадастровым номером 23:49:0303007:1070;
- Краснодарский край, г. Сочи, Хостинский район, ул. Фурманова, 1/1, с кадастровым номером 23:49:0303007:1135;
- Краснодарский край, г. Сочи, Хостинский район, ул. Фурманова, строительство 1а, с кадастровым номером 23:49:0303007:1138;
- Краснодарский край, г. Сочи, ул. Фурманова, с кадастровым номером 23:49:0303007:1261 и земли неразграниченной государственной собственности,

- согласно схеме местоположения границ публичного сервитута (приложение № 12).
- 1.13. Утвердить границы публичного сервитута в целях размещения объекта электросетевого хозяйства, необходимого для организации электроснабжения населения, «ВЛ 6 КВ ОТ Ф.Х-3 ДЮ РП-34» (инв. № 00021033), принадлежащего публичному акционерному обществу «Россети Кубань» на основании справки о балансовой принадлежности от 1 марта 2021 года № 61, на части земельных участков, расположенных по адресным ориентирам:
- Краснодарский край, г. Сочи, р-н Хостинский, пр. Магоахунский, 2а, с кадастровым номером 23:49:0304007:44;
  - край Краснодарский, г. Сочи, р-н Хостинский, ул. Туренко, в районе дома № 48, с кадастровым номером 23:49:0304007:375;
  - Краснодарский край, г. Сочи, р-н Хостинский, проезд Магоахунский, на земельном участке расположен жилой дом, д. 2г/2, с кадастровым номером 23:49:0304007:452;
  - Краснодарский край, г. Сочи, р-н Хостинский, пр. Магоахунский, на земельном участке расположен дом 2/1, с кадастровым номером 23:49:0304007:459;
  - край Краснодарский, г. Сочи, р-н Хостинский, с/т «Волокнагл», участок № 81, с кадастровым номером 23:49:0304007:1009;
  - край Краснодарский, г. Сочи, район Хостинский, садоводческое товарищество «Волокнагл», участок № 76, с кадастровым номером 23:49:0304007:1010;
  - Краснодарский край, г. Сочи, снт. Волокосток, с кадастровым номером 23:49:0304007:1979;
  - край Краснодарский, г. Сочи, район Хостинский, садоводческое товарищество «Султинское», земельный участок № 210, с кадастровым номером 23:49:0304008:78;
  - Краснодарский край, г. Сочи, Хостинский район, садоводческое некоммерческое товарищество «Волокнагл», участок № 92, с кадастровым номером 23:49:0304008:1041;
  - край Краснодарский, г. Сочи, р-н Хостинский, ул. Самшитовая, д. 31, с кадастровым номером 23:49:0304012:2;
  - край Краснодарский, г. Сочи, р-н Хостинский, ул. Самшитовая, с кадастровым номером 23:49:0304012:3;
  - край Краснодарский, г. Сочи, район Хостинский, ул. Самшитовая, с кадастровым номером 23:49:0304013:4;
  - край Краснодарский, г. Сочи, район Хостинский, ул. Самшитовая, с кадастровым номером 23:49:0304013:4;
  - край Краснодарский, г. Сочи, район Хостинский, ул. Самшитовая, с кадастровым номером 23:49:0304013:1022;
  - Краснодарский край, г. Сочи, Сочинский национальный парк, Местное лесничество, с кадастровым номером 23:49:0000000:18 (Единое землепользование), в том числе земельный участок с кадастровым номером 23:49:0509002:440;

- край Краснодарский, г. Сочи, район Хостинский, садоводческое товарищество «Сутунинское», участок № 245, с кадастровым номером 23:49:0509002:607;
- край Краснодарский, г. Сочи, район Хостинский, садоводческое товарищество «Сутунинское», участок № 244, с кадастровым номером 23:49:0509002:609;
- Краснодарский край, г. Сочи, Сочинский национальный парк, Мацестинское лесничество, с кадастровым номером 23:49:0509002:2044;
- край Краснодарский, г. Сочи, р-н Хостинский, ул. Самшитовая, у дома № 2, с кадастровым номером 23:49:0304013:3 и земли неразграниченной государственной собственности, согласно схеме местоположения границ публичного сервитута (приложение № 13).
- 1.14. Утвердить границы публичного сервитута в целях размещения объекта электроосетевого хозяйства, необходимого для организации электроснабжения населения, «ВЛ 6 КВ ОТ Ф-Х12-ТП Х-211» (инв. № 00021003), принадлежавшего публичному акционерному обществу «Россети Кубань» на основании справки о балансовой принадлежности от 1 марта 2021 года № 61, на части земельных участков, расположенных по адресным ориентирам:
  - Краснодарский край, г. Сочи, Хостинский, ул. Володарского, уч. 6Д, с кадастровым номером 23:49:0000000:9923;
  - край Краснодарский, г. Сочи, р-н Адлерский, автомобильная дорога «п. Хоста - с. Калиновое Озеро», с кадастровым номером 23:49:0000000:10423;
  - край Краснодарский, г. Сочи, район Хостинский, ЭСК ПС-110 КВ «Хоста» с прилегающей ВЛ-110 кВ: «КПЭС-Хоста», с кадастровым номером 23:49:0000000:284 (Единное землепользование), в том числе земельный участок с кадастровым номером 23:49:0304014:1033;
  - край Краснодарский, г. Сочи, район Хостинский, ул. Глазунова, дом № 20, с кадастровым номером 23:49:0304015:34;
  - край Краснодарский, г. Сочи, р-н Хостинский, с/т «Южное», участок с кадастровым номером 23:49:0304015:77;
  - край Краснодарский, г. Сочи, район Хостинский, с/т «Южное», № 2, с кадастровым номером 23:49:0304016:80;
  - край Краснодарский, г. Сочи, район Хостинский, с/т «Южное», уч. № 90, с кадастровым номером 23:49:0304016:133;
  - край Краснодарский, г. Сочи, район Хостинский, садоводческое товарищество «Южное», участок № 92, с кадастровым номером 23:49:0304016:162;
  - край Краснодарский, город-курорт Сочи, район Хостинский, садоводческое некоммерческое товарищество «Южное», земельный участок № 91, с кадастровым номером 23:49:0304016:185;
  - край Краснодарский, г. Сочи, район Хостинский, садоводческое товарищество «Южное», участок № 3, с кадастровым номером 23:49:0304016:191;

- край Краснодарский, г. Сочи, р-н Хостинский, с/т «Южное», земельный участок № 72, с кадастровым номером 23:49:0304016:1016;
- край Краснодарский, г. Сочи, Хостинский район, садоводческое некоммерческое товарищество «Южное», земельный участок № 89, с кадастровым номером 23:49:0304016:1019;
- край Краснодарский, г. Сочи, Кудлептинское лесничество, Сочинский национальный парк, с кадастровым номером 23:49:0000000:17 (Единное землепользование), в том числе земельные участки с кадастровыми номерами 23:49:0304016:1478, 23:49:0401006:443;
- Краснодарский край, г. Сочи, Хостинский, ул. Володарского, с кадастровым номером 23:49:0304016:1499;
- Краснодарский край, г. Сочи, тер. Кудлептинское лесничество, Сочинский национальный парк, с кадастровым номером 23:49:0401006:2617 и земли неразграниченной государственной собственности, согласно схеме местоположения границ публичного сервитута (приложение № 14).
- 1.15. Утвердить границы публичного сервитута в целях размещения объекта электроосетевого хозяйства, необходимого для организации электроснабжения населения, «ВЛ 10 КВ ОТ ТП Х-169 ДО ТП Х-151» (инв. № 00071815), принадлежавшего публичному акционерному обществу «Россети Кубань» на основании справки о балансовой принадлежности от 1 марта 2021 года № 61, на части земельных участков, расположенных по адресным ориентирам:
  - Российская Федерация, Краснодарский край, городской округ город-курорт Сочи, город Сочи, Хостинский внутригородской район города Сочи, садовое товарищество Южное, з/у 10, с кадастровым номером 23:49:0000000:340;
  - край Краснодарский, г. Сочи, Хостинский район, садоводческое товарищество «Южное», участок № 209, с кадастровым номером 23:49:0304016:182;
  - край Краснодарский, г. Сочи, район Хостинский, садоводческое товарищество «Каштаны», участок № 66, с кадастровым номером 23:49:0306003:3370;
  - край Краснодарский, г. Сочи, р-н Адлерский, с. Каштаны, с кадастровым номером 23:49:0401006:213;
  - край Краснодарский, г. Сочи, р-н Адлерский, с. Каштаны, с/т «Автомобилист-ПАТП-7», участок № 99, с кадастровым номером 23:49:0401006:320;
  - край Краснодарский, г. Сочи, район Адлерский, с. Каштаны, с кадастровым номером 23:49:0401006:357;
  - край Краснодарский, г. Сочи, р-н Адлерский, сан. Прогресс с. Каштаны, с кадастровым номером 23:49:0000000:189 (Единное землепользование), в том числе земельный участок с кадастровым номером 23:49:0401006:373;

- край Краснодарский, г. Сочи, Кудлептинское лесничество, Сочи́нский национальный парк, с кадастровым номером 23:49:0000000:17 (Едльное землепользование), в том числе земельные участки с кадастровыми номерами 23:49:0401006:443, 23:49:0401006:445, 23:49:0401008:426;
- край Краснодарский, г. Сочи, р-н Адлерский, с. Капшаны, с/т «Автомобилист-ПАПП-7», участок № 124, с кадастровым номером 23:49:0401006:1171;
- край Краснодарский, г. Сочи, р-н Адлерский, с. Капшаны, садоводческое товарищество «Автомобилист-ПАПП-7», участок № 137, с кадастровым номером 23:49:0401006:1185;
- Российская Федерация, Краснодарский край, городской округ город-курорт Сочи, Адлерский район, с. Капшаны, садоводческое некоммерческое товарищество «Автомобилист-ПАПП-7», участок № 125, с кадастровым номером 23:49:0401006:1259;
- Относительно ориентира: Краснодарский край, г. Сочи, Адлерский район, по селу Капшаны, с кадастровым номером 23:49:0401006:2563;
- Относительно ориентира: Краснодарский край, г. Сочи, Адлерский район, по селу Капшаны, с кадастровым номером 23:49:0401006:2565;
- Относительно ориентира: Краснодарский край, г. Сочи, Адлерский район, по селу Капшаны, с кадастровым номером 23:49:0401006:2566;
- Относительно ориентира: Краснодарский край, г. Сочи, Адлерский район, по селу Капшаны, с кадастровым номером 23:49:0401006:2567;
- Краснодарский край, г. Сочи, с. Капшаны, Адлерский район, с кадастровым номером 23:49:0401006:2586;
- Российская Федерация, Краснодарский край, г. Сочи, Адлерский район, с. Капшаны, ул. Минчурина, с кадастровым номером 23:49:0401006:3711;
- Российская Федерация, Краснодарский край, г. Сочи, Адлерский район, с. Капшаны, ул. Минчурина, с кадастровым номером 23:49:0401006:3712;
- Краснодарский край, г. Сочи, р-н Адлерский, п. Дубравный, с кадастровым номером 23:49:0401008:50;
- край Краснодарский, г. Сочи, р-н Хостинский, садоводческое товарищество «Южное», участок № 215, с кадастровым номером 23:49:0401008:432;
- край Краснодарский, г. Сочи, район Адлерский, пос. Дубравный, ул. Пробковая, с кадастровым номером 23:49:0401008:582;
- край Краснодарский, г. Сочи, район Адлерский, пос. Дубравный, ул. Пробковая, с кадастровым номером 23:49:0401008:583;
- край Краснодарский, г. Сочи, район Адлерский, ЭСК ПС-110 кв «Кудлепта» с прилегающей ВЛ-110 кв «Хоста-Кудлепта», «Кудлепта-Пеоу», с кадастровым номером 23:49:0000000:287 (Едльное землепользование), в том числе земельный участок с кадастровым номером 23:49:0401008:1268;
- Краснодарский край, г. Сочи, тер. Кудлептинское лесничество, Сочи́нский национальный парк, с кадастровым номером 23:49:0401008:1976;

- Краснодарский край, г. Сочи, Адлерский, с. Капшаны, с кадастровым номером 23:49:0401008:1988;
- Краснодарский край, г. Сочи, Адлерский, п. Дубравный, ул. Минчурина, с кадастровым номером 23:49:0401008:2093;
- Краснодарский край, г. Сочи, Адлерский, п. Дубравный, ул. Минчурина, с кадастровым номером 23:49:0401008:2094;
- Краснодарский край, г. Сочи, р-н Адлерский, с. Капшаны, с кадастровым номером 23:49:0401008:2949;
- Краснодарский край, г. Сочи, р-н Адлерский, снт «Утро», участок № 23, с кадастровым номером 23:49:0401009:2464;
- Краснодарский край, г. Сочи, р-н Адлерский, с. Капшаны, снт «Утро», участок № 29, с кадастровым номером 23:49:0401009:2474;
- Краснодарский край, г. Сочи, р-н Адлерский, с. Капшаны, снт «Утро», участок № 20, 26, с кадастровым номером 23:49:0401009:2475;
- Краснодарский край, г. Сочи, р-н Адлерский, с. Капшаны, снт «Утро», участок № 34, с кадастровым номером 23:49:0401009:2477;
- Краснодарский край, г. Сочи, р-н Адлерский, с. Капшаны, снт «Утро», участок № 37, с кадастровым номером 23:49:0401009:2478;
- Краснодарский край, г. Сочи, р-н Адлерский, с. Капшаны, снт «Утро», участок № 36, с кадастровым номером 23:49:0401009:2480;
- Российская Федерация, Краснодарский край, городской округ город-курорт Сочи, Адлерский внутригородской район, п. Дубравный, ул. Пробковая, земельный участок № 20Б, с кадастровым номером 23:49:0401008:2237 и земли неразграниченной государственной собственности, согласно схеме местоположения границ публичного сервитута (приложение № 15).
- 1.16. Утвердить границы публичного сервитута в целях размещения объекта электросетевого хозяйства, необходимого для организации электроснабжения населения, «ЗДАННЕ РП Х-5» (инв. № 00010093), принадлежащего публичному обществу «Россети Кубань» на основании справки о балансовой принадлежности от 1 марта 2021 года № 60, на части земельных участков, расположенных по адресным ориентирам:
  - край Краснодарский, г. Сочи, р-н Хостинский, ул. Красных партизан, с кадастровым номером 23:49:0304018:14;
  - край Краснодарский, г. Сочи, р-н Хостинский, ул. Ялгинская, дом 4, с кадастровым номером 23:49:0304018:18;
  - край Краснодарский, г. Сочи, р-н Хостинский, ул. 50 лет СССР, дом № 3, с кадастровым номером 23:49:0304018:19;
  - край Краснодарский, г. Сочи, р-н Хостинский, ул. 50 лет СССР, с кадастровым номером 23:49:0304018:21 и земли неразграниченной государственной собственности, согласно схеме местоположения границ публичного сервитута (приложение № 16).
- 2. Установить срок действия публичного сервитута — 49 лет.



3. График проведения работ при осуществлении деятельности, для обеспечения которой устанавливается публичный сервитут, в отношении земель или земельных участков, находящихся в государственной или муниципальной собственности и не предоставленных гражданам или юридическим лицам, определить в соответствии с графиком работ публичного акционерного общества «Россети Кубань», за исключением аварийных ситуаций.

4. Департаменту архитектуры и градостроительства администрации муниципального образования городской округ город-курорт Сочи Краснодарского края (Вялкин) обеспечить направление в течение пяти рабочих дней со дня официального опубликования настоящего постановления:

4.1. Сведений о границах публичного сервитута в Управление Федеральной службы государственной регистрации, кадастра и картографии по Краснодарскому краю для внесения сведений в Единый государственный реестр недвижимости в порядке, предусмотренном Федеральным законом от 13 июля 2015 года № 218-ФЗ «О государственной регистрации недвижимости».

4.2. Копии настоящего постановления правообладателям земельных участков, в отношении которых принято решение об установлении публичного сервитута, с уведомлением о вручении по почтовым адресам, указанным соответственно в выписке из Единого государственного реестра об объектах недвижимости и в заявлениях об учете прав (обременений прав) на земельные участки, за счет публичного акционерного общества «Россети Кубань».

4.3. Публичному акционерному обществу «Россети Кубань» копии настоящего постановления, сведений о лицах, являющихся правообладателями земельных участков, сведений о лицах, подавших заявления об учете прав (обременений прав) на земельные участки, способах связи с ними, копий документов, подтверждающих права указанных лиц на земельные участки.

5. Публичному акционерному обществу «Россети Кубань»:

5.1. Заключить соглашение об осуществлении публичного сервитута в порядке, установленном статьей 39.47 Земельного кодекса Российской Федерации.

5.2. Обеспечить соблюдение обязанности привести земельный участок в состояние, пригодное для использования в соответствии с видом разрешенного использования, снести инженерное сооружение, размещенное на основании публичного сервитута, в сроки, предусмотренные пунктом 8 статьи 39.50 Земельного кодекса Российской Федерации.

6. Управлению информации и аналитической работы администрации муниципального образования городской округ город-курорт Сочи Краснодарского края (Мруг) в течение пяти рабочих дней опубликовать настоящее постановление в официальном печатном средстве массовой информации без приложенний.

7. Управлению информатизации и связи администрации муниципального образования городской округ город-курорт Сочи Краснодарского края (Лавриенко):

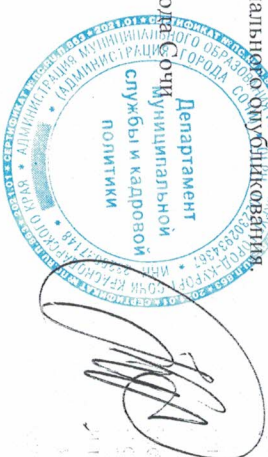
7.1. Разместить в течение пяти рабочих дней настоящее постановление на официальном сайте администрации муниципального образования городской округ город-курорт Сочи Краснодарского края в информационно-телекоммуникационной сети Интернет.

7.2. Опубликовать полный текст настоящего постановления в официальном сетевом издании [sochi1.ru](http://sochi1.ru).

8. Контроль за выполнением настоящего постановления возложить на первого заместителя главы муниципального образования городской округ город-курорт Сочи Краснодарского края Свириденко А.П.

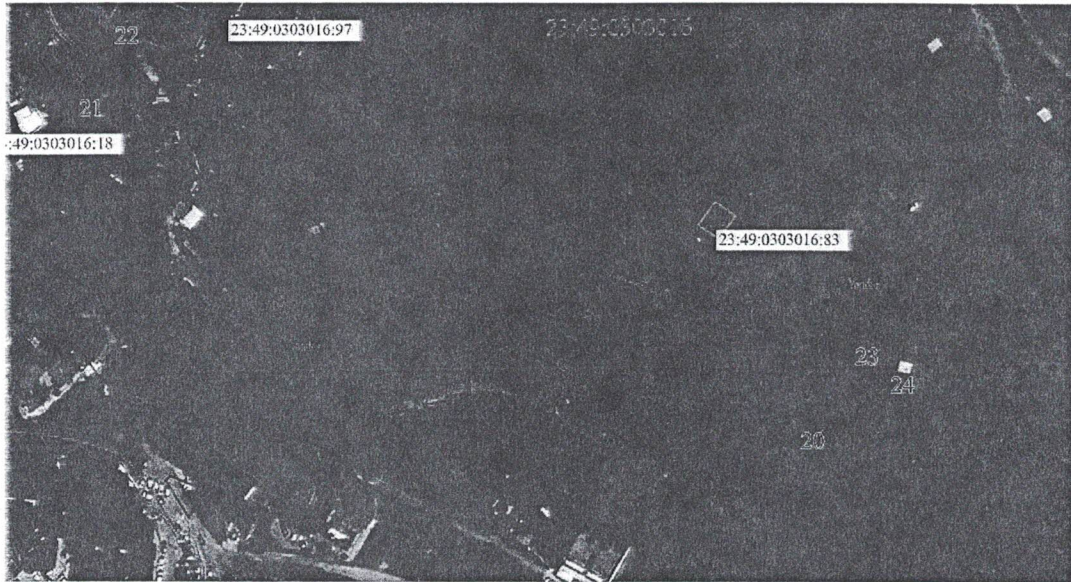
9. Постановление вступает в силу на следующий день после его официального опубликования.

Глава городского округа Сочи  
А.С.Копайгородский

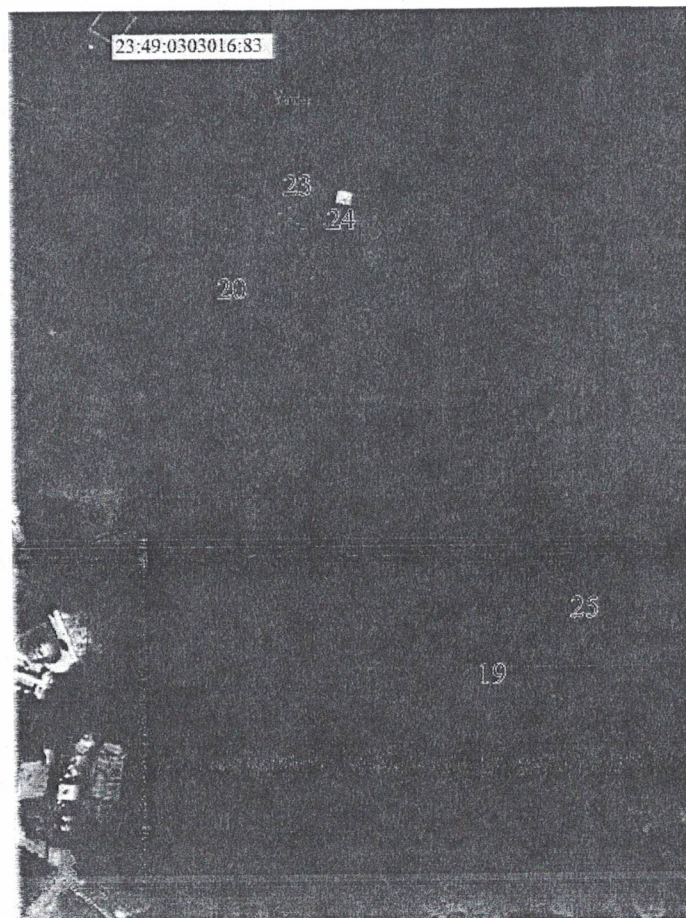


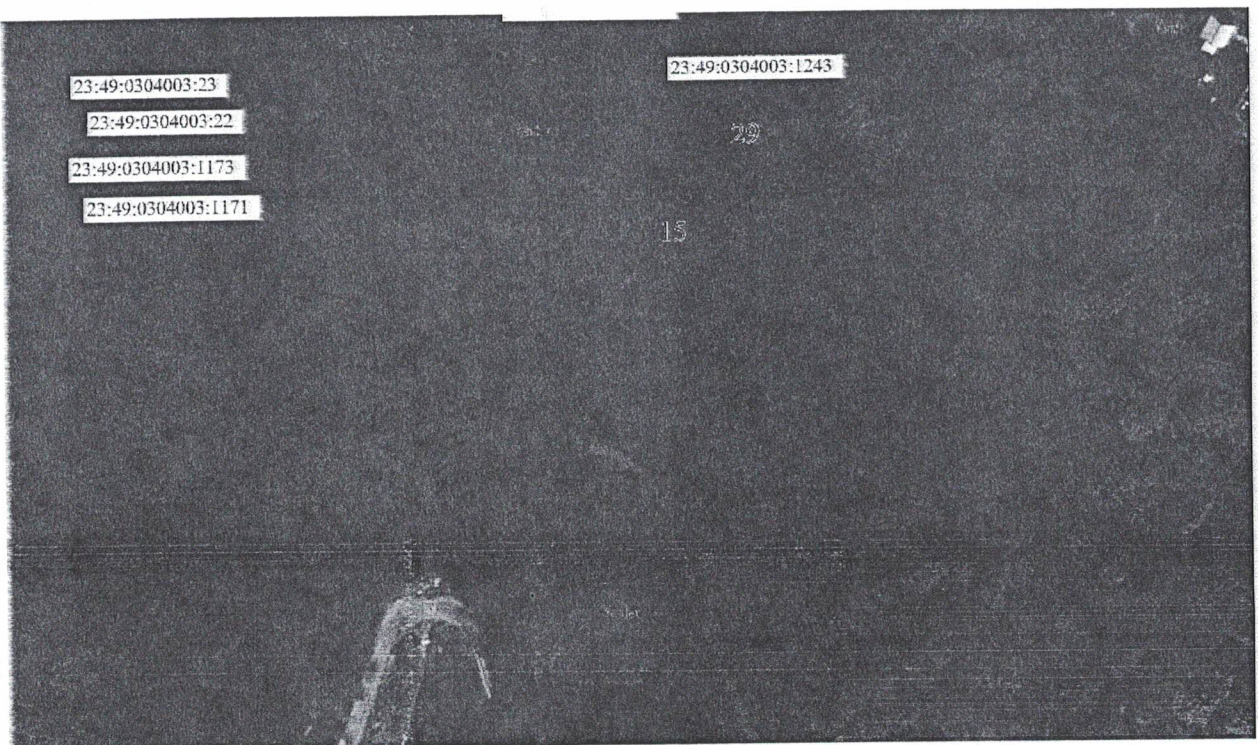
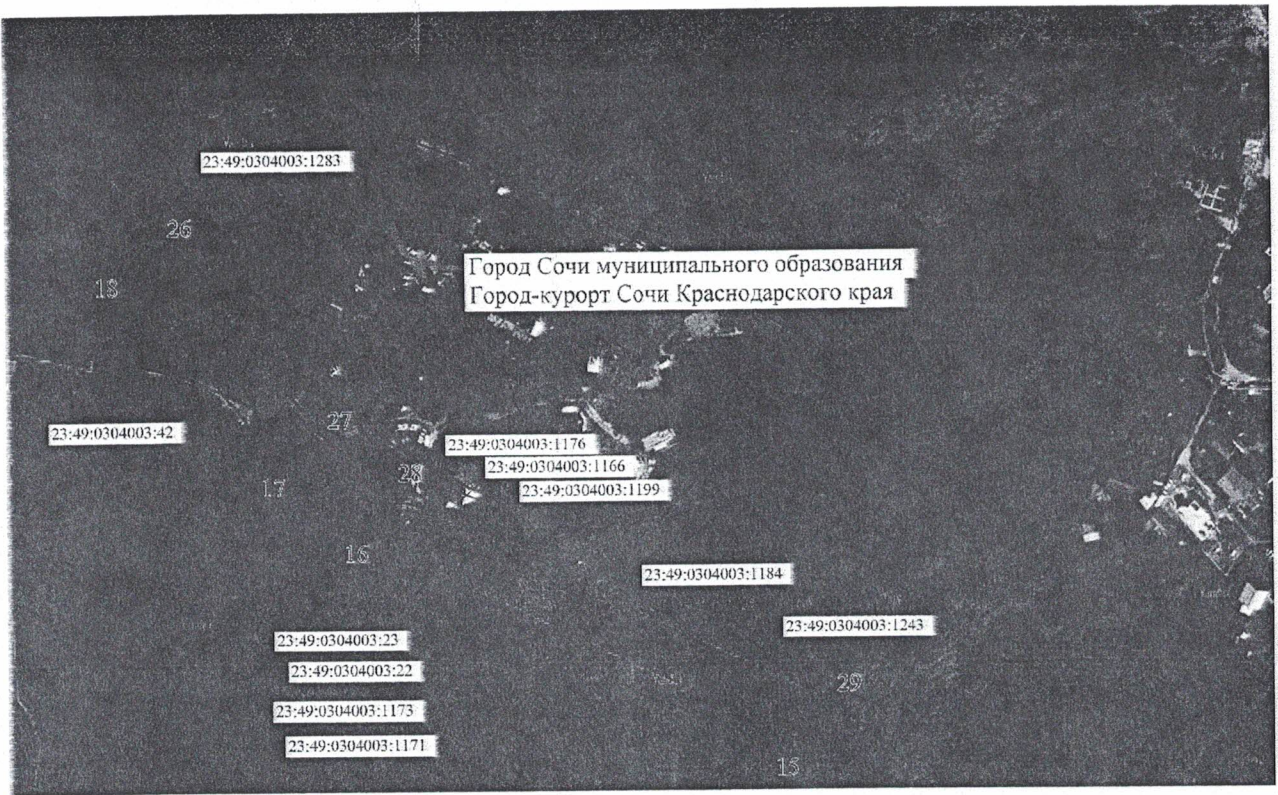
Приложение № 1  
к постановлению администрации  
муниципального образования городской округ  
город-курорт Сочи Краснодарского края  
от 27.09.2021 № 2045

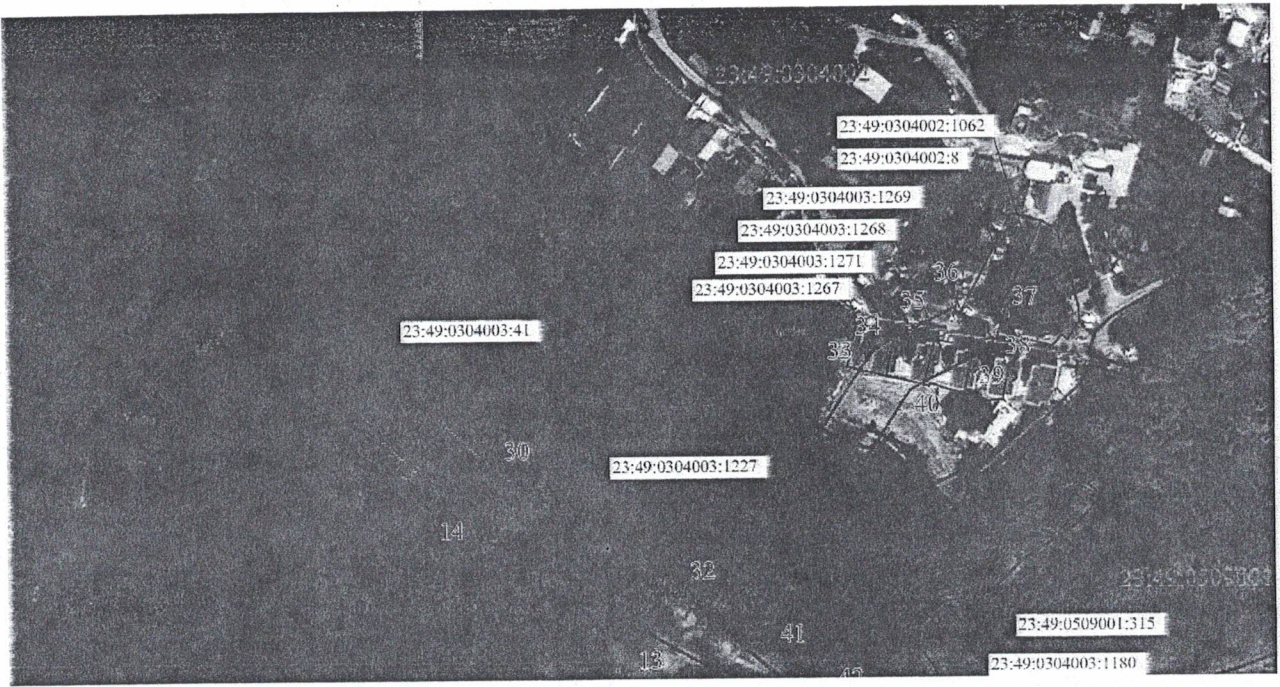
Схема местоположения границ публичного сервитута в целях размещения объекта электросетевого хозяйства  
«ВЛ 6 кВ от ТП-92/353 до КПП-591» (инв. № 00023011), необходимого для электроснабжения населения города Сочи



2









Координаты территории установления публичного сервитута в целях размещения объекта электросетевого хозяйства «ВЛ 6 кВ от ТП-92/353 до КПП-591» (инв. № 00023011), необходимого для электроснабжения населения города Сочи

Кадастровые номера земельных участков: 23:49:0303016:18; 23:49:0303016:83 (входит в состав ЕЗП 23:49:0000000:56); 23:49:0303016:97; 23:49:0304002:8; 23:49:0304002:1062; 23:49:0304003:3; 23:49:0304003:22; 23:49:0304003:23; 23:49:0304003:41; 23:49:0304003:42; 23:49:0304003:1179; 23:49:0304003:1180; 23:49:0304004:221; 23:49:0509001:315 (входит в состав ЕЗП 23:49:0000000:18); 23:49:0304003:1166; 23:49:0304003:1171; 23:49:0304003:1173; 23:49:0304003:1176; 23:49:0304003:1184; 23:49:0304003:1199; 23:49:0304003:1227; 23:49:0304003:1243; 23:49:0304003:1267; 23:49:0304003:1268; 23:49:0304003:1269; 23:49:0304003:1271; 23:49:0304003:1283; 23:49:0304004:33; 23:49:0304004:39; 23:49:0304004:201 (входит в состав ЕЗП 23:49:0000000:163)

Номера кадастровых кварталов: 23:49:0303016; 23:49:0509001; 23:49:0304002; 23:49:0304003; 23:49:0304004; 23:49:0303018

Площадь публичного сервитута 45077 кв. м					
Обозначение характерных точек границ	Координаты, м		Метод определения координат характерной точки	Средняя квадратическая погрешность положения характерной точки (M), м	Описание обозначения точки на местности (при наличии)
	X	Y			
1	2	3	4	5	6
1	311241.13	2207257.97	Метод спутниковых геодезических измерений (определений)	0.10	-
2	311236.63	2207256.96	Метод спутниковых геодезических измерений (определений)	0.10	-

3	311213.02	2207245.78	Метод спутниковых геодезических измерений (определений)	0.10	-
4	311158.70	2207231.11	Метод спутниковых геодезических измерений (определений)	0.10	-
5	311162.97	2207210.75	Метод спутниковых геодезических измерений (определений)	0.10	-
6	311173.52	2207213.41	Метод спутниковых геодезических измерений (определений)	0.10	-
7	311219.39	2207225.75	Метод спутниковых геодезических измерений (определений)	0.10	-
8	311238.92	2207234.81	Метод спутниковых геодезических измерений (определений)	0.10	-
9	311437.49	2207035.39	Метод спутниковых геодезических измерений (определений)	0.10	-
10	311468.12	2207006.04	Метод спутниковых геодезических измерений (определений)	0.10	-
11	311485.29	2206977.76	Метод спутниковых геодезических измерений (определений)	0.10	-
12	311514.11	2206941.05	Метод спутниковых геодезических измерений (определений)	0.10	-

13	311525.02	2206921.60	Метод спутниковых геодезических измерений (определений)	0.10	-
14	311575.92	2206842.96	Метод спутниковых геодезических измерений (определений)	0.10	-
15	311823.59	2206564.29	Метод спутниковых геодезических измерений (определений)	0.10	-
16	311912.73	2206377.89	Метод спутниковых геодезических измерений (определений)	0.10	-
17	311938.95	2206344.85	Метод спутниковых геодезических измерений (определений)	0.10	-
18	312021.80	2206276.47	Метод спутниковых геодезических измерений (определений)	0.10	-
19	312144.06	2206186.33	Метод спутниковых геодезических измерений (определений)	0.10	-
20	312278.91	2206099.80	Метод спутниковых геодезических измерений (определений)	0.10	-
21	312413.10	2205793.66	Метод спутниковых геодезических измерений (определений)	0.10	-
22	312431.85	2205803.05	Метод спутниковых геодезических измерений (определений)	0.10	-

23	312296.87	2206111.14	Метод спутниковых геодезических измерений (определений)	0.10	-
24	312292.92	2206115.76	Метод спутниковых геодезических измерений (определений)	0.10	-
25	312156.24	2206203.44	Метод спутниковых геодезических измерений (определений)	0.10	-
26	312034.92	2206292.87	Метод спутниковых геодезических измерений (определений)	0.10	-
27	311954.64	2206358.86	Метод спутниковых геодезических измерений (определений)	0.10	-
28	311931.15	2206388.05	Метод спутниковых геодезических измерений (определений)	0.10	-
29	311841.90	2206574.68	Метод спутниковых геодезических измерений (определений)	0.10	-
30	311593.11	2206855.05	Метод спутниковых геодезических измерений (определений)	0.10	-
31	311543.17	2206932.17	Метод спутниковых геодезических измерений (определений)	0.10	-
32	311538.59	2206940.33	Метод спутниковых геодезических измерений (определений)	0.10	-

33	311636.15	2207005.34	Метод спутниковых геодезических измерений (определений)	0.10	-
34	311639.42	2207008.83	Метод спутниковых геодезических измерений (определений)	0.10	-
35	311654.90	2207039.65	Метод спутниковых геодезических измерений (определений)	0.10	-
36	311660.42	2207040.99	Метод спутниковых геодезических измерений (определений)	0.10	-
37	311654.41	2207059.40	Метод спутниковых геодезических измерений (определений)	0.10	-
38	311643.34	2207056.38	Метод спутниковых геодезических измерений (определений)	0.10	-
39	311637.43	2207051.63	Метод спутниковых геодезических измерений (определений)	0.10	-
40	311622.19	2207021.27	Метод спутниковых геодезических измерений (определений)	0.10	-
41	311527.40	2206958.11	Метод спутниковых геодезических измерений (определений)	0.10	-
42	311502.91	2206989.21	Метод спутниковых геодезических измерений (определений)	0.10	-

43	311485.35	2207018.12	Метод спутниковых геодезических измерений (определений)	0.10	-
44	311452.28	2207050.30	Метод спутниковых геодезических измерений (определений)	0.10	-
45	311248.57	2207254.88	Метод спутниковых геодезических измерений (определений)	0.10	-
1	311241.13	2207257.97	Метод спутниковых геодезических измерений (определений)	0.10	-

Директор департамента архитектуры и градостроительства администрации муниципального образования городской округ город-курорт Сочи Краснодарского края



*Вялкин*

С.А. Вялкин

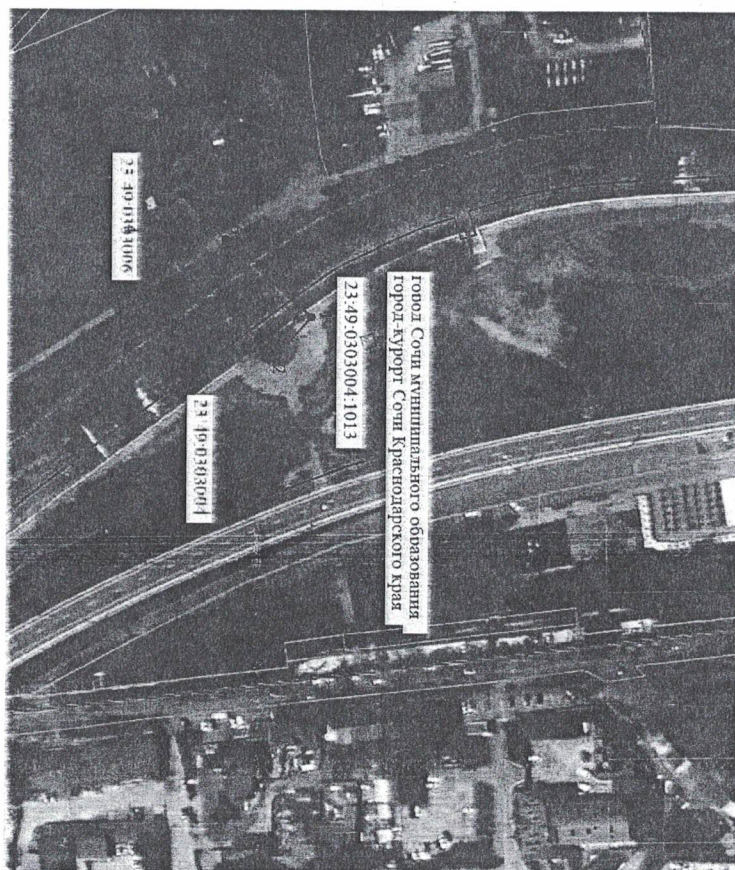


Схема местоположения границ публичного сервитута в целях размещения  
объекта электросетевого хозяйства  
«ВЛ 6 КВ ОТ ТП-55 ДО ТП-367» (инв. № 00023059), необходимого  
для электроснабжения населения города Сочи

Приложение № 2  
к постановлению администрации  
муниципального образования  
городской округ город-курорт Сочи  
Краснодарского края  
от 27.09.2021 № 804/5



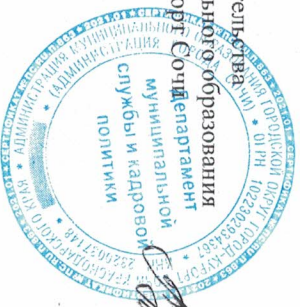
Координаты территории установления публичного сервитута в целях размещения объекта электросетевого хозяйства «ВЛ 6 КВ ОТ ТП-55 ДЮ ТП-367» (инв. № 00023059), необходимого для электроснабжения населения города Сочи

Кадастровый номер земельного участка: 23:49:0303004:1013

Номера кадастровых кварталов: 23:49:0303004; 23:49:0303006

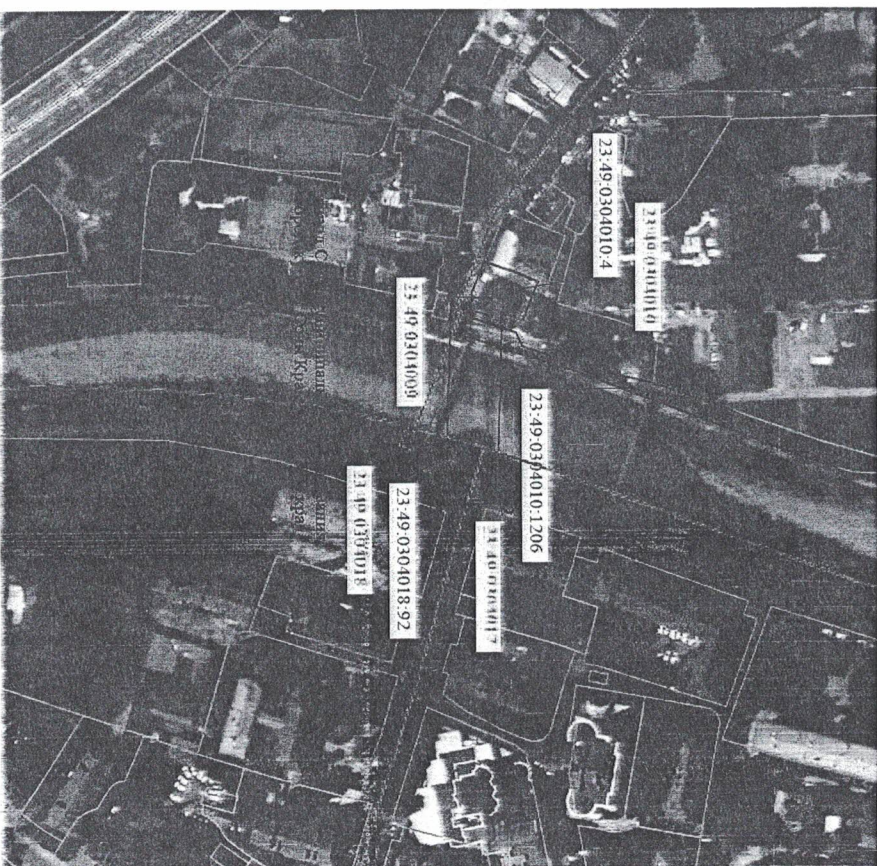
Обозначение характерных точек границ	Координаты, м		Метод определения координат характерной точки	Средняя квадратическая погрешность положения характерной точки (М), м	Описание обозначения точки на местности (при наличии)
	X	Y			
1	2	3	4	5	6
1	314419.29	2203843.07	Аналитический метод	0.10	-
2	314405.09	2203839.08	Аналитический метод	0.10	-
3	314368.53	2203826.63	Аналитический метод	0.10	-
4	314349.50	2203806.95	Аналитический метод	0.10	-
5	314364.88	2203792.07	Аналитический метод	0.10	-
6	314383.35	2203811.17	Аналитический метод	0.10	-
1	314419.29	2203843.07	Аналитический метод	0.10	-

Директор департамента архитектуры и градостроительства администрации муниципального образования городского округа город-курорт Сочи Краснодарского края



С.А. Вилкин

Схема местоположения границ публичного сервитута в целях размещения объекта электросетевого хозяйства «ВЛ 6 КВ ОТ РП-5-ТП Х-255» (инв. № 00021034), необходимого для электроснабжения населения города Сочи



Приложение № 3 к постановлению администрации муниципального образования городского округа город-курорт Сочи Краснодарского края от 24.08.2021 № 2025

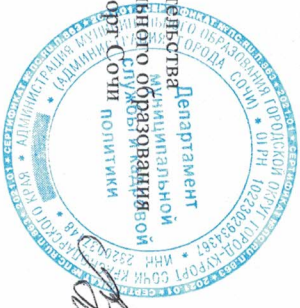
Координаты территории установления публичного сервитута в целях размещения объекта электросетевого хозяйства «ВЛ 6 КВ ОТ РП-5-ТП Х-255» (инв. № 00021034), необходимого для электроснабжения населения города Сочи

Кадастровые номера земельных участков: 23:49:0304018:92; 23:49:0304010:4; 23:49:0304010:1206

Номера кадастровых кварталов: 23:49:0304018; 23:49:0304010; 23:49:0304017; 23:49:0304009

Обозначение характерных точек границ	Координаты, м		Метод определения координат характерной точки	Средняя квадратическая погрешность положения характерной точки (Мр), м	Описание обозначения точки на местности (при наличии)
	X	Y			
1	2	3	4	5	6
1	309096.96	2209973.25	Аналитический метод	0.10	-
2	309094.38	2210057.07	Аналитический метод	0.10	-
3	309072.99	2210056.41	Аналитический метод	0.10	-
4	309075.57	2209972.59	Аналитический метод	0.10	-
1	309096.96	2209973.25	Аналитический метод	0.10	-

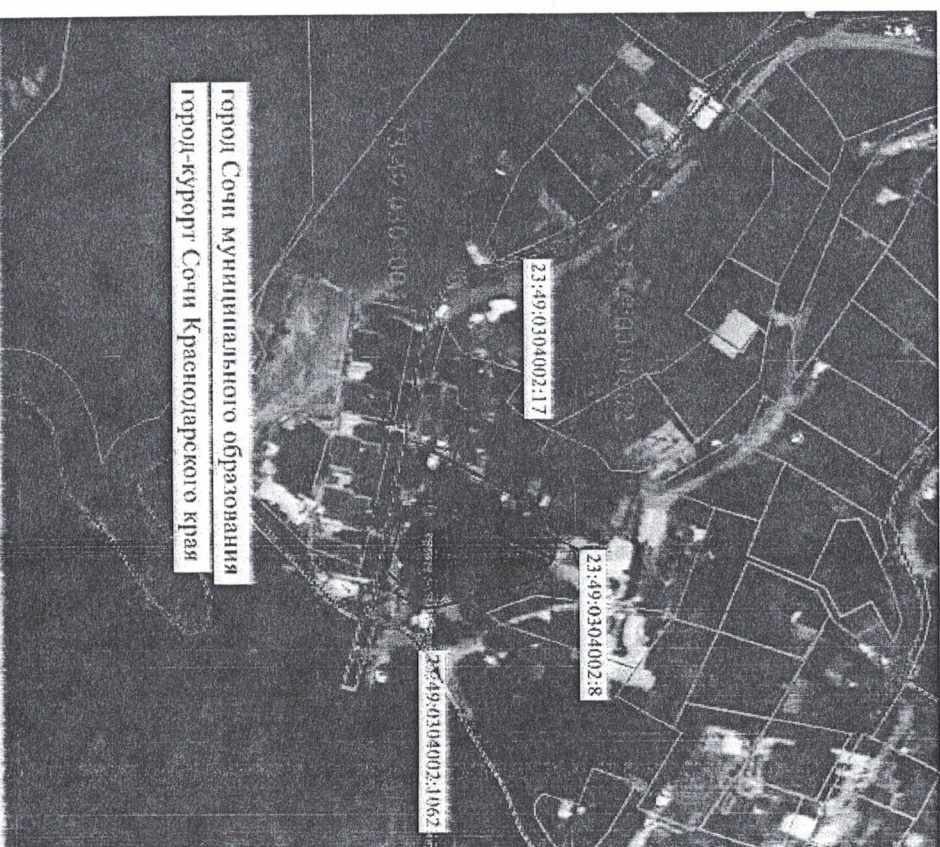
Директор департамента архитектуры и градостроительства администрации муниципального образования городской округ город-курорт Сочи Краснодарского края



*С.А. Вилкин*  
С.А. Вилкин

Приложение № 4  
к постановлению администрации муниципального образования городской округ город-курорт Сочи Краснодарского края от 27.09.2021 № 2075

Схема местоположения границ публичного сервитута в целях размещения объекта электросетевого хозяйства «КТТП Х-591» (инв. № 00032396), необходимого для электроснабжения населения города Сочи



Координаты территории установления публичного сервитута в целях размещения объекта электросетевого хозяйства «КТПН Х-591» (инв. № 00032396), необходимого для электроснабжения населения города Сочи

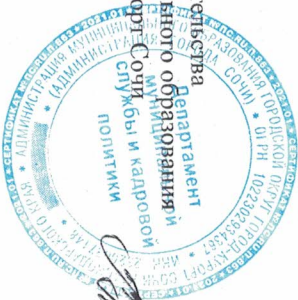
Кадастровые номера земельных участков: 23:49:0304002:1062;  
23:49:0304002:17; 23:49:0304002:8

Номера кадастровых кварталов: 23:49:0304002; 23:49:0304003

Площадь публичного сервитута 486 кв. м

Обозначение характерных точек границы	Координаты, м		Метод определения координат характерной точки	Средняя квадратическая погрешность положения характерной точки (Мр), м	Описание обозначения точки на местности (при наличии)
	X	Y			
1	2	3	4	5	6
1	311663.82	2207042.90	Аналитический метод	0.10	—
2	311659.00	2207064.43	Аналитический метод	0.10	—
3	311637.50	2207059.61	Аналитический метод	0.10	—
4	311642.31	2207038.08	Аналитический метод	0.10	—
1	311663.82	2207042.90	Аналитический метод	0.10	—

Директор департамента архитектуры и градостроительства администрации муниципального образования городской округ город-курорт Сочи Краснодарского края



С.А. Вилкин

Приложение № 5  
к постановлению администрации муниципального образования городской округ город-курорт Сочи Краснодарского края  
от 27.02.2021 № 20/25  
Схема местоположения границ публичного сервитута в целях размещения объекта электросетевого хозяйства «КТПН Х-486» (инв. № 00032588), необходимого для электроснабжения населения города Сочи



Координаты территории установления публичного сервитута в целях размещения объекта электросетевого хозяйства «КТП Х-486» (инв. № 00032588), необходимого для электроснабжения населения города Сочи

Номер кадастрового квартала: 23:49:0301017

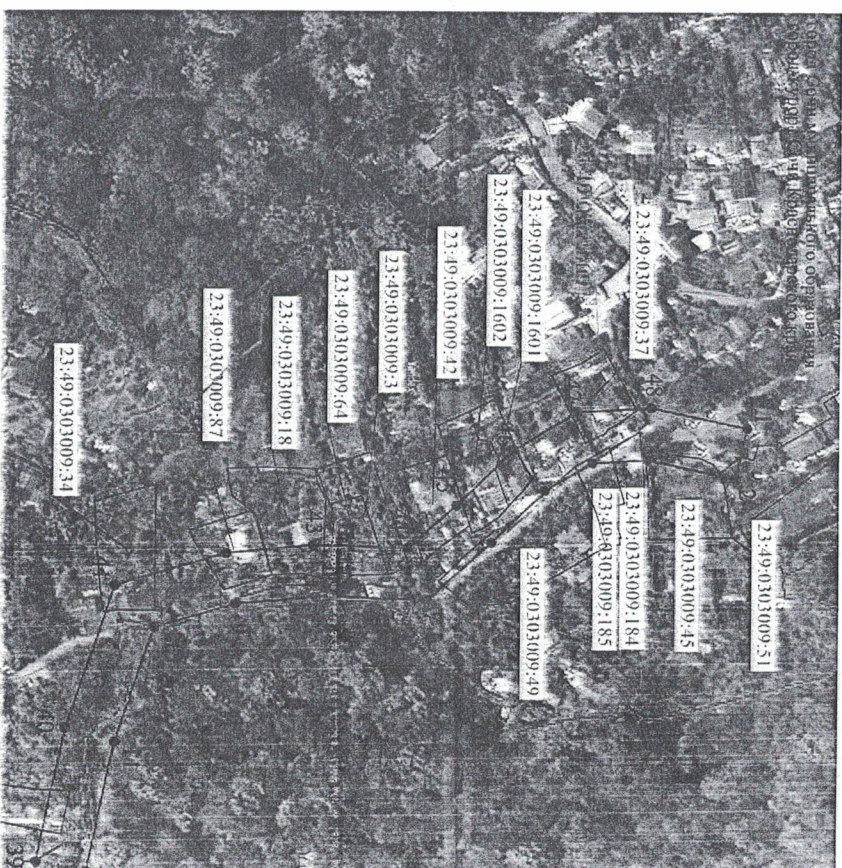
Обозначение характерных точек границ	Координаты, м		Метод определения координат характерной точки	Средняя квадратическая погрешность положения характерной точки (М), м	Описание обозначения точки на местности (при наличии)
	X	Y			
1	315250.12	2202777.93	Аналитический метод	0.10	-
4	315270.77	2202787.83	Аналитический метод	0.10	-
3	315260.43	2202809.38	Аналитический метод	0.10	-
2	315239.79	2202799.48	Аналитический метод	0.10	-
1	315250.12	2202777.93	Аналитический метод	0.10	-

Директор департамента архитектуры и градостроительства администрации муниципального образования городской округ город-курорт Сочи Краснодарского края

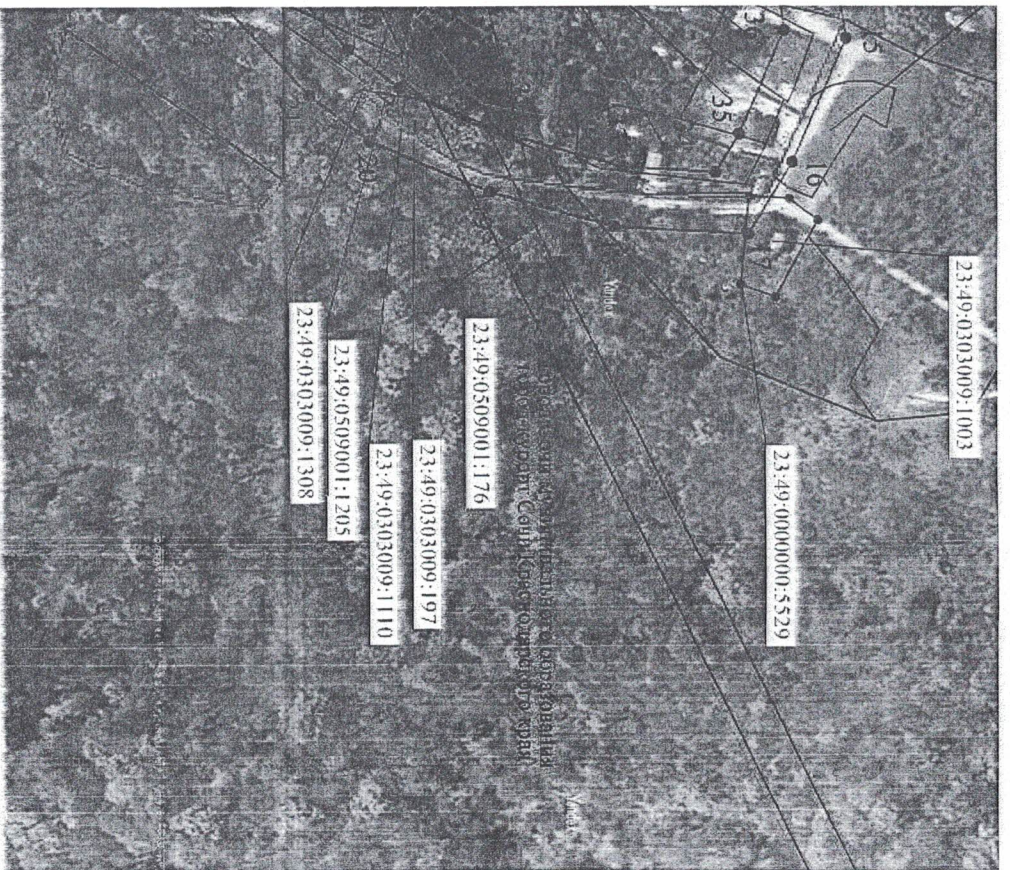
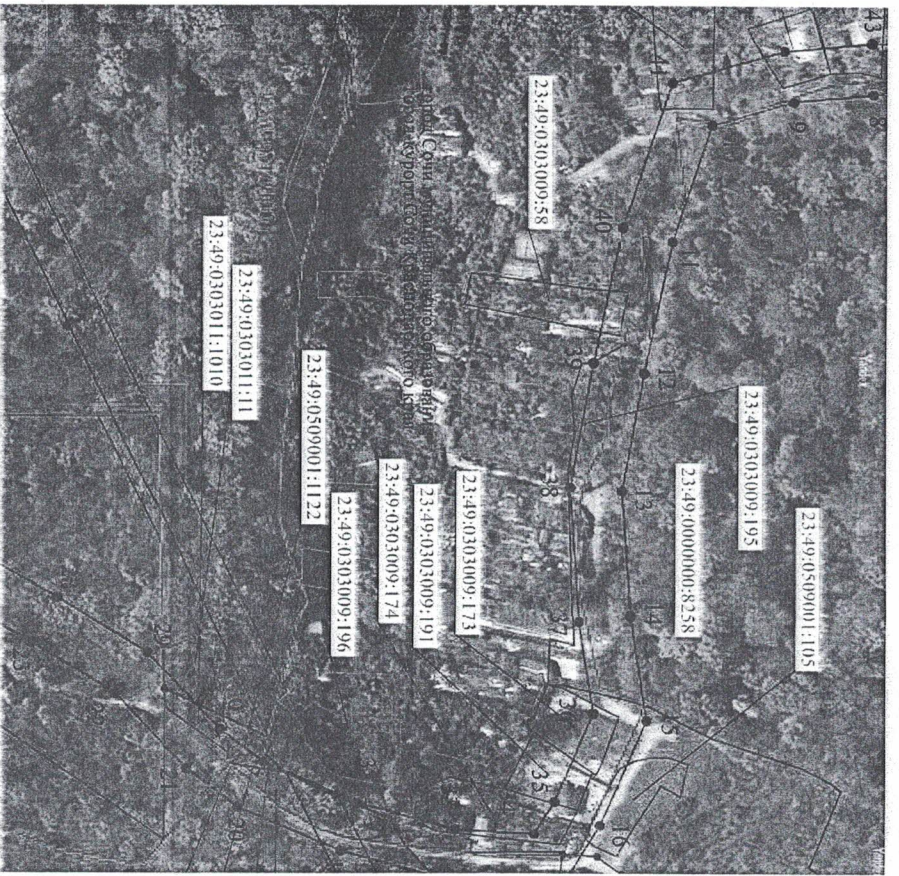


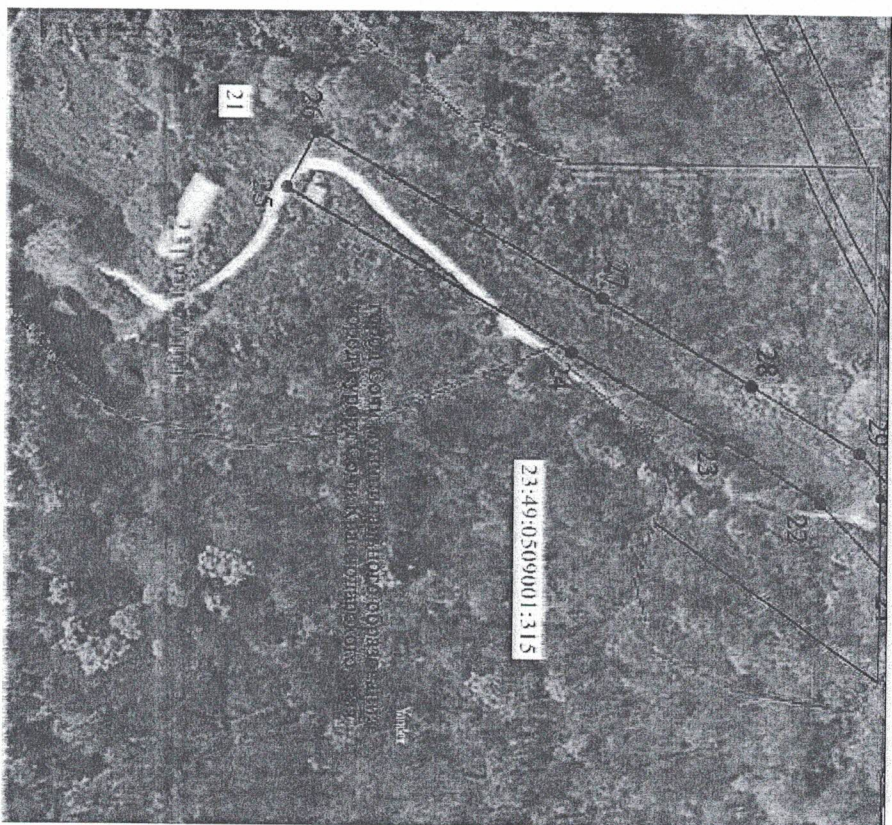
С.А. Вилкин

Схема местоположения границ публичного сервитута в целях размещения объекта электросетевого хозяйства «ВЛ 10 КВ ОТ ТП-347 ДО ТП-315» (инв. № 00023076), необходимого для электроснабжения населения города Сочи



Приложение № 6  
к постановлению администрации  
муниципального образования  
городской округ город-курорт Сочи  
Краснодарского края  
от 27.09.2021 № 2295





Координаты территории установления публичного сервитута в целях размещения объекта электросетевого хозяйства «ВЛ 10 КВ ОТ ТП-347 ДЮ ТП-315» (инв. № 00023076), необходимого для электроснабжения населения города Сочи

Кадастровые номера земельных участков: 23:49:0000000:5529;  
 23:49:0000000:8258, 23:49:0303009:195, 23:49:0303009:196, 23:49:0303009:197,  
 23:49:0303011:11, 23:49:0509001:315, 23:49:0509001:1205 (входят в состав ЕЗП  
 23:49:0000000:18); 23:49:0303009:3; 23:49:0303009:18; 23:49:0303009:34;  
 23:49:0303009:58; 23:49:0303009:64; 23:49:0303009:87; 23:49:0303009:173;  
 23:49:0303009:174; 23:49:0303009:184; 23:49:0303009:185; 23:49:0303009:191;  
 23:49:0303009:1003; 23:49:0303009:1110; 23:49:0303009:1308;  
 23:49:0303009:1601; 23:49:0303009:1602; 23:49:0303011:1; 23:49:0303011:1010  
 (входит в состав ЕЗП 23:49:0509001:177); 23:49:0509001:105;  
 23:49:0509001:176; 23:49:0509001:1122; 23:49:0303009:37; 23:49:0303009:42;  
 23:49:0303009:45; 23:49:0303009:49; 23:49:0303009:51

Номера кадастровых кварталов: 23:49:0303009; 23:49:0303011; 23:49:0509001

Площадь публичного сервитута 21763 кв. м

Обозначение характерных точек Границ	Координаты, м		Метод определения координат характерной точки	Средняя квадратическая погрешность положения характерной точки (М), м	Описание обозначения точек на местности (при наличии)
	X	Y			
1	314497,48	2204822,32	Аналитический метод	0,10	—
2	314493,03	2204843,64	Аналитический метод	0,10	—
3	314455,71	2204835,57	Аналитический метод	0,10	—
4	314432,89	2204836,88	Аналитический метод	0,10	—
5	314412,85	2204848,70	Аналитический метод	0,10	—
6	314390,32	2204870,59	Аналитический метод	0,10	—
7	314363,39	2204894,45	Аналитический метод	0,10	—
8	314316,58	2204893,26	Аналитический метод	0,10	—
9	314282,98	2204896,40	Аналитический метод	0,10	—
10	314249,02	2204906,19	Аналитический метод	0,10	—
11	314232,42	2204954,36	Аналитический метод	0,10	—
12	314220,77	2205008,15	Аналитический метод	0,10	—
13	314211,63	2205056,45	Аналитический метод	0,10	—
14	314215,41	2205107,91	Аналитический метод	0,10	—
15	314222,26	2205151,16	Аналитический метод	0,10	—
16	314202,98	2205194,80	Аналитический метод	0,10	—
17	314187,17	2205220,57	Аналитический метод	0,10	—
18	314139,03	2205217,89	Аналитический метод	0,10	—
19	314094,37	2205205,54	Аналитический метод	0,10	—
20	314051,40	2205187,13	Аналитический метод	0,10	—

21	314029.74	2205171.18	Аналитический метод	0.10	-
22	314000.05	2205140.26	Аналитический метод	0.10	-
23	313964.78	2205119.22	Аналитический метод	0.10	-
24	313913.41	2205090.19	Аналитический метод	0.10	-
25	313814.75	2205034.58	Аналитический метод	0.10	-
26	313825.16	2205015.83	Аналитический метод	0.10	-
27	313923.92	2205071.55	Аналитический метод	0.10	-
28	313975.53	2205100.71	Аналитический метод	0.10	-
29	314013.49	2205123.36	Аналитический метод	0.10	-
30	314043.90	2205155.04	Аналитический метод	0.10	-
31	314062.10	2205168.43	Аналитический метод	0.10	-
32	314101.47	2205185.30	Аналитический метод	0.10	-
33	314142.52	2205196.65	Аналитический метод	0.10	-
34	314175.61	2205198.49	Аналитический метод	0.10	-
35	314183.99	2205184.83	Аналитический метод	0.10	-
36	314200.13	2205148.28	Аналитический метод	0.10	-
37	314194.13	2205110.37	Аналитический метод	0.10	-
38	314190.08	2205055.22	Аналитический метод	0.10	-
39	314199.79	2205003.90	Аналитический метод	0.10	-
40	314211.77	2204948.58	Аналитический метод	0.10	-
41	314232.41	2204888.71	Аналитический метод	0.10	-
42	314278.99	2204875.28	Аналитический метод	0.10	-
43	314315.85	2204871.84	Аналитический метод	0.10	-
44	314355.51	2204872.84	Аналитический метод	0.10	-
45	314375.76	2204854.90	Аналитический метод	0.10	-
46	314399.77	2204831.57	Аналитический метод	0.10	-
47	314426.49	2204815.81	Аналитический метод	0.10	-
48	314457.31	2204814.04	Аналитический метод	0.10	-
1	314497.48	2204822.32	Аналитический метод	0.10	-

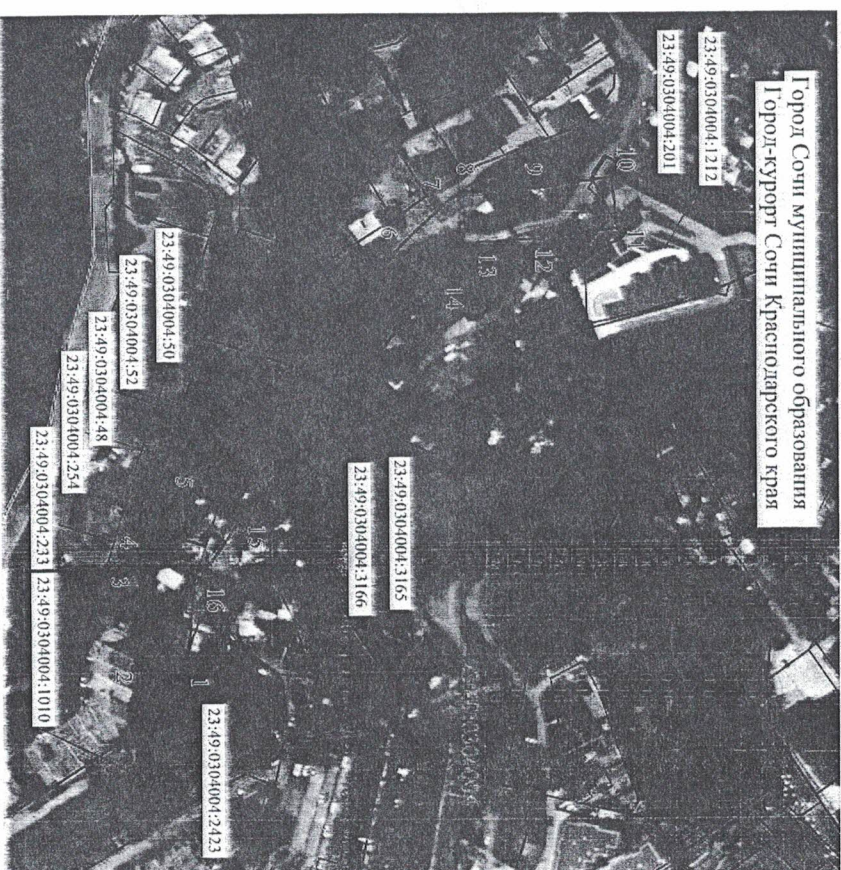
Директор департамента  
архитектуры и градостроительства  
администрации муниципального образования  
городской округ-курорт Сочи  
Краснодарского края



С.А. Вилкин

Приложение № 7  
к постановлению администрации  
муниципального образования  
городской округ-курорт Сочи  
Краснодарского края  
от 27.09.2021 № 2075

Схема местоположения границ публичного сервитута в целях размещения  
объекта электросетевого хозяйства  
«ВЛ 6 КВ ОТ ТП-92 ДЮ ТП-224» (инв. № 00023057), необходимого  
для электроснабжения населения города Сочи



Координаты территории установления публичного сервитута в целях размещения объекта электролинии «ВЛ 6 КВ ОТ ПП-92 ДО ПП-224» (инв. № 00023057), необходимого для электрообеспечения населения города Сочи

Кадастровые номера земельных участков: 23:49:0304004:48; 23:49:0304004:50; 23:49:0304004:52; 23:49:0304004:201 (входит в состав ЕЗП 23:49:0000000:163); 23:49:0304004:233; 23:49:0304004:254; 23:49:0304004:1010; 23:49:0304004:1212; 23:49:0304004:2423; 23:49:0304004:3165; 23:49:0304004:3166

Номер кадастрового квартала: 23:49:0304004

Площадь публичного сервитута 6136 кв. м						
Обозначение характерных точек границы	Координаты, м			Метод определения координат характерной точки	Средняя квадратическая погрешность положения характерной точки (Мд, м)	Описание обозначения точки на местности (при наличии)
	1	2	3			
1	310988.66	2207473.45	Метод спутниковых геодезических измерений (определений)	0.10	-	
2	310967.61	2207471.84	Метод спутниковых геодезических измерений (определений)	0.10	-	
3	310971.27	2207435.14	Метод спутниковых геодезических измерений (определений)	0.10	-	
4	310972.62	2207430.93	Метод спутниковых геодезических измерений (определений)	0.10	-	
5	310993.40	2207401.36	Метод спутниковых геодезических измерений (определений)	0.10	-	
6	311079.07	2207298.71	Метод спутниковых геодезических измерений (определений)	0.10	-	
7	311099.43	2207279.58	Метод спутниковых геодезических измерений (определений)	0.10	-	
8	311106.05	2207276.77	Метод спутниковых геодезических измерений (определений)	0.10	-	

9	311134.35	2207275.31	Метод спутниковых геодезических измерений (определений)	0.10	-
10	311166.46	2207270.92	Метод спутниковых геодезических измерений (определений)	0.10	-
11	311168.78	2207291.70	Метод спутниковых геодезических измерений (определений)	0.10	-
12	311136.77	2207296.17	Метод спутниковых геодезических измерений (определений)	0.10	-
13	311110.96	2207297.55	Метод спутниковых геодезических измерений (определений)	0.10	-
14	311094.77	2207312.67	Метод спутниковых геодезических измерений (определений)	0.10	-
15	3111010.32	2207413.81	Метод спутниковых геодезических измерений (определений)	0.10	-
16	310991.89	2207439.96	Метод спутниковых геодезических измерений (определений)	0.10	-
1	310988.66	2207473.45	Метод спутниковых геодезических измерений (определений)	0.10	-

Директор Департамента архитектуры и градостроительства администрации муниципального образования городской округ город-курорт Сочи Краснодарского края

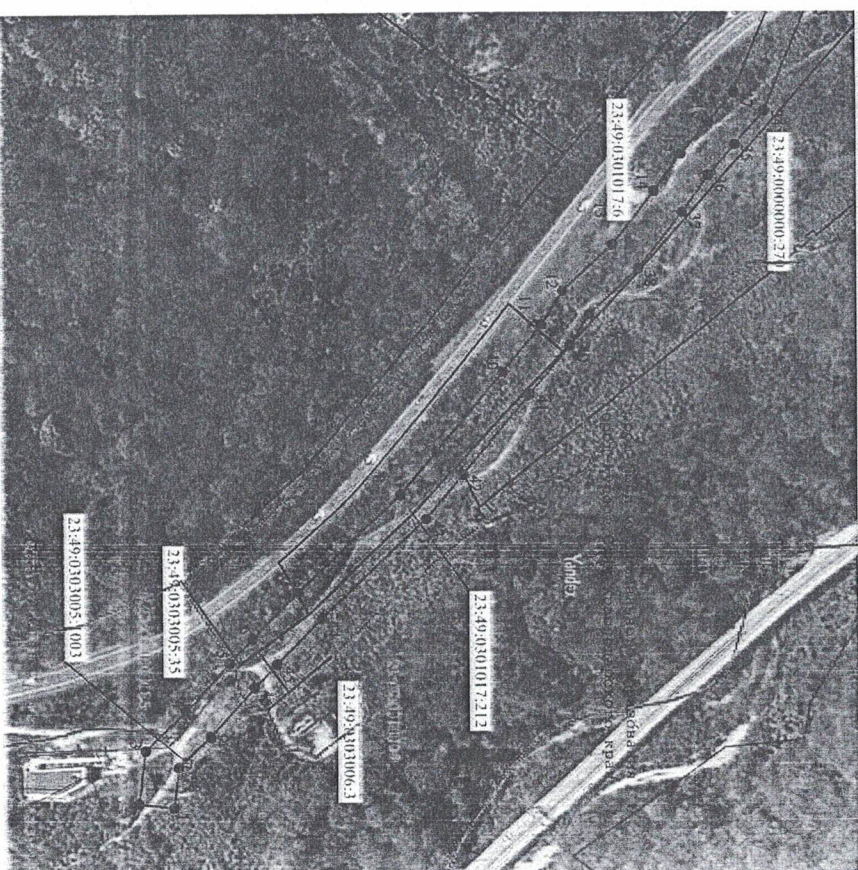
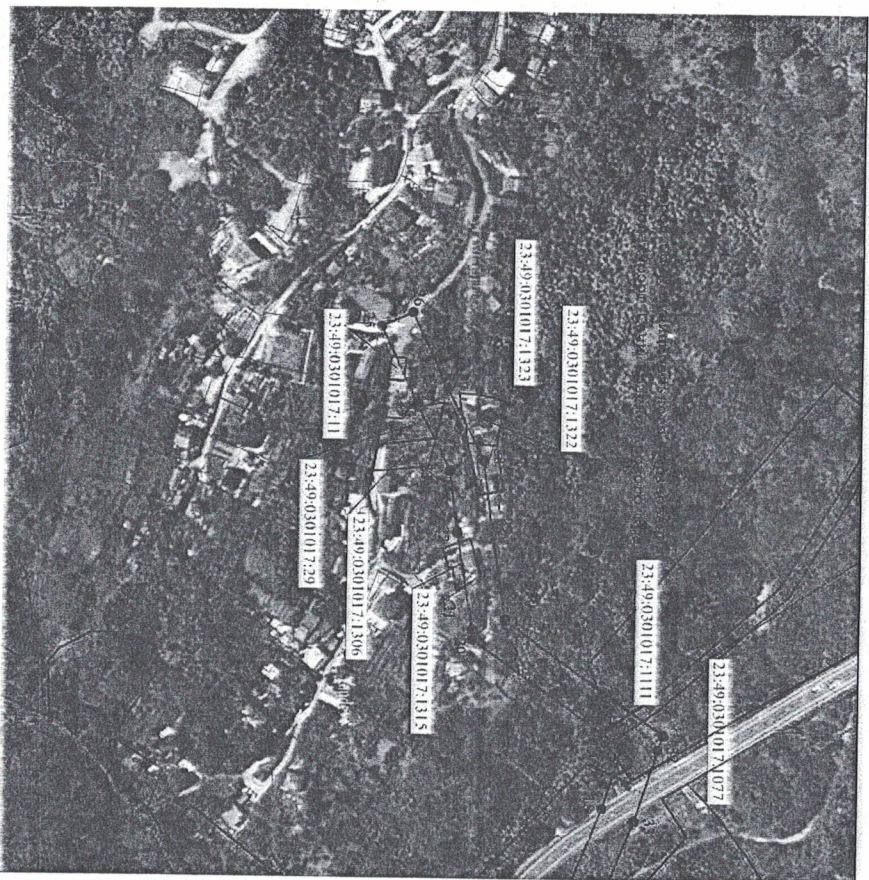


С.А. Вялкин



Приложение № 8  
к постановлению администрации  
муниципального образования  
городской округ город-курорт Сочи  
Краснодарского края  
от 27.02.2021 № 2075

Схема местоположения границы публичного сервитута в целях размещения  
объекта электросетевого хозяйства  
«ВЛ 6 КВ ОТ М2-486» (инв. № 00023021), необходимого для электроснабжения  
населения города Сочи



Координаты территории установления публичного сервитута в целях размещения объекта электросетевого хозяйства «ВЛ 6 КВ ОТ М2-486» (инв. № 00023021), необходимого для электроснабжения населения города Сочи

Кадастровые номера земельных участков: 23:49:0000000:270; 23:49:0301017:6, 23:49:0303006:3 (входит в состав ЕЗП 23:49:0000000:1); 23:49:0301017:11; 23:49:0301017:29; 23:49:0301017:212; 23:49:0303005:35 (входит в состав ЕЗП 23:49:0000000:18); 23:49:0301017:1077; 23:49:0301017:1111; 23:49:0301017:1306; 23:49:0301017:1315; 23:49:0301017:1322; 23:49:0301017:1323; 23:49:0303005:1003 (входит в состав ЕЗП 23:49:0000000:280)

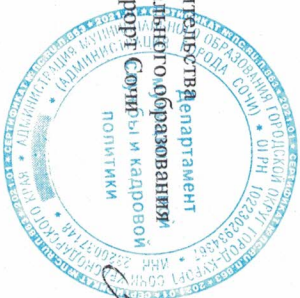
Номера кадастровых кварталов: 23:49:0301017; 23:49:0303005; 23:49:0303006

Площадь публичного сервитута 21446 кв. м

Обозначение характерных точек границ	Координаты, м		Метод определения координат характерной точки	Средняя квадратическая погрешность положения характерной точки (Мд, м)	Описание обозначения точки на местности (прп. наличие)
	X	Y			
1	315007.46	2203585.58	Аналитический метод	0.10	-
2	314985.87	2203582.92	Аналитический метод	0.10	-
3	314989.83	2203550.81	Аналитический метод	0.10	-
4	315014.74	2203527.54	Аналитический метод	0.10	-
5	315041.98	2203498.01	Аналитический метод	0.10	-
6	315056.13	2203483.59	Аналитический метод	0.10	-
7	315084.12	2203456.11	Аналитический метод	0.10	-
8	315147.69	2203397.01	Аналитический метод	0.10	-
9	315169.66	2203371.30	Аналитический метод	0.10	-
10	315210.95	2203323.05	Аналитический метод	0.10	-
11	315247.58	2203294.26	Аналитический метод	0.10	-
12	315247.58	2203273.71	Аналитический метод	0.10	-
13	315278.31	2203245.66	Аналитический метод	0.10	-
14	315303.70	2203213.46	Аналитический метод	0.10	-
15	315320.11	2203190.79	Аналитический метод	0.10	-
16	315337.16	2203170.85	Аналитический метод	0.10	-
17	315352.71	2203153.16	Аналитический метод	0.10	-
18	315378.01	2203092.27	Аналитический метод	0.10	-
19	315390.07	2203055.25	Аналитический метод	0.10	-
20	315296.08	2202988.70	Аналитический метод	0.10	-
21	315295.72	2202982.66	Аналитический метод	0.10	-
22	315285.87	2202923.50	Аналитический метод	0.10	-
23	315281.05	2202885.18	Аналитический метод	0.10	-
24	315259.81	2202844.03	Аналитический метод	0.10	-
25	315237.35	2202797.26	Аналитический метод	0.10	-
26	315256.68	2202788.54	Аналитический метод	0.10	-
27	315278.92	2202834.41	Аналитический метод	0.10	-
28	315301.81	2202878.74	Аналитический метод	0.10	-

29	315307.05	2202920.40	Аналитический метод	0.10	-
30	315316.45	2202976.91	Аналитический метод	0.10	-
31	315415.67	2203047.16	Аналитический метод	0.10	-
32	315412.34	2203055.98	Аналитический метод	0.10	-
33	315398.09	2203099.70	Аналитический метод	0.10	-
34	315371.11	2203164.64	Аналитический метод	0.10	-
35	315353.33	2203184.87	Аналитический метод	0.10	-
36	315336.94	2203204.04	Аналитический метод	0.10	-
37	315320.78	2203226.36	Аналитический метод	0.10	-
38	315294.03	2203260.28	Аналитический метод	0.10	-
39	315264.14	2203287.57	Аналитический метод	0.10	-
40	315251.97	2203306.82	Аналитический метод	0.10	-
41	315227.23	2203336.95	Аналитический метод	0.10	-
42	315186.01	2203385.11	Аналитический метод	0.10	-
43	315163.16	2203411.85	Аналитический метод	0.10	-
44	315098.91	2203471.59	Аналитический метод	0.10	-
45	315071.27	2203498.73	Аналитический метод	0.10	-
46	315057.48	2203512.76	Аналитический метод	0.10	-
47	315029.93	2203542.64	Аналитический метод	0.10	-
48	315010.12	2203561.14	Аналитический метод	0.10	-
1	315007.46	2203585.58	Аналитический метод	0.10	-

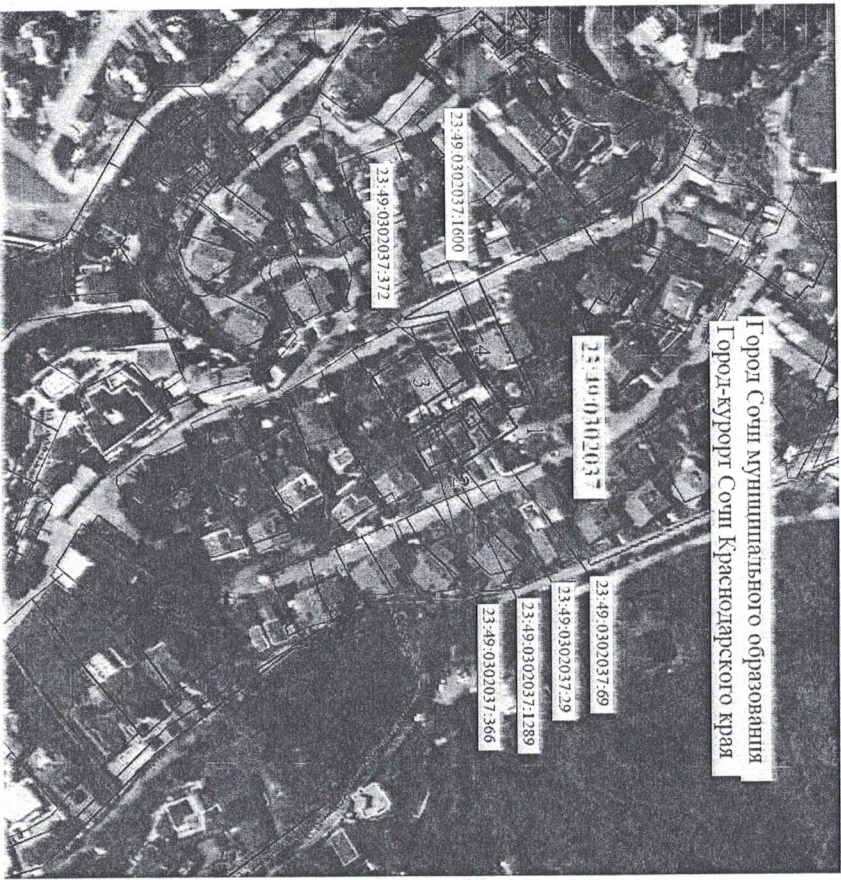
Директор Департамента  
Архитектуры и градостроительства  
Администрации муниципального образования  
городской округ Курорт-Сочи и Кадаровый  
Краснодарского края



С.А. Валикин

Приложение № 9  
к постановлению администрации  
муниципального образования  
городской округ Курорт Сочи  
Краснодарского края  
от 27.09.2021 № 2075

Схема местоположения границ публичного сервитута в целях размещения  
объекта электросетевого хозяйства  
«КТПШ Х-508» (инв. № 00032594), необходимого для электроснабжения  
населения города Сочи



Координаты территории установления публичного сервитута в целях  
размещения объекта электросетевого хозяйства «КТПШ Х-508» (инв.  
№ 00032594), необходимого для электроснабжения населения города Сочи  
Кадастровые номера земельных участков: 23:49:0302037:29; 23:49:0302037:69;  
23:49:0302037:366; 23:49:0302037:372; 23:49:0302037:1289; 23:49:0302037:1600  
Номер кадастрового квартала: 23:49:0302037

Площадь публичного сервитута 754 кв. м

Обозначение характерных точек границ	Координаты, м		Метод определения координат характерной точки	Средняя кадастровая площадь положения характерной точки (кв. м)	Описание обозначения точки на местности (при наличии)
	X	Y			
1	2	3	4	5	6
1	314156.09	2203027.49	Метод спутниковых геодезических измерений (определенный)	0.10	-
2	314134.03	2203041.82	Метод спутниковых геодезических измерений (определенный)	0.10	-
3	314118.40	2203017.77	Метод спутниковых геодезических измерений (определенный)	0.10	-
4	314140.45	2203003.44	Метод спутниковых геодезических измерений (определенный)	0.10	-
1	314156.09	2203027.49	Метод спутниковых геодезических измерений (определенный)	0.10	-

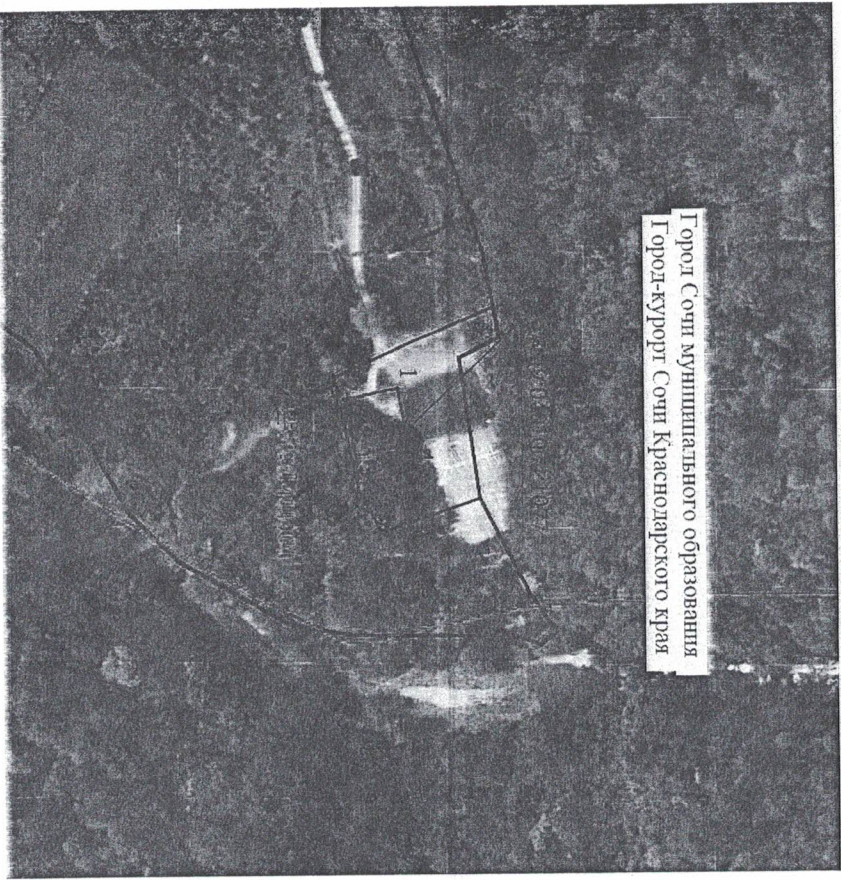
Директор департамента  
архитектуры и градостроительства  
администрации муниципального образования  
городской округ Курорт Сочи  
Краснодарского края

С.А. Вилкин



Приложение № 10  
к постановлению администрации  
муниципального образования  
городской округ город-курорт Сочи  
Краснодарского края  
от 27.02.2021 № 2015

Схема местоположения границ публичного сервитута в целях размещения  
объекта электросетевого хозяйства  
«КТПП Х-337» (инв. № 00031297), необходимого для электроснабжения  
населения города Сочи



Координаты территории установления публичного сервитута в целях  
размещения объекта электросетевого хозяйства «КТПП Х-337» (инв.  
№ 00031297), необходимого для электроснабжения населения города Сочи

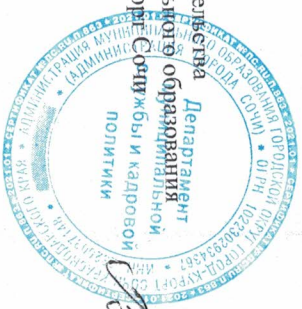
Кадастровый номер земельного участка: 23:49:0401004:1077

Номер кадастрового квартала: 23:49:0401004

Площадь публичного сервитута 513 кв. м

Обозначение характерных точек границ	Координаты, м		Метод определения координат характерной точки	Средняя квадратическая погрешность положения характерной точки (М), м	Описание обозначения точки на местности (при наличии)
	X	Y			
1	2	3	4	5	6
1	313770.88	2212149.06	Метод спутниковых геодезических измерений (определенный)	0.10	-
4	313775.28	2212171.74	Метод спутниковых геодезических измерений (определенный)	0.10	-
3	313753.49	2212175.97	Метод спутниковых геодезических измерений (определенный)	0.10	-
2	313749.08	2212153.30	Метод спутниковых геодезических измерений (определенный)	0.10	-
1	313770.88	2212149.06	Метод спутниковых геодезических измерений (определенный)	0.10	-

Директор департамента  
архитектуры и градостроительства  
администрации муниципального образования  
городской округ город-курорт Сочи **Жыбы** и кадровый  
Краснодарского края

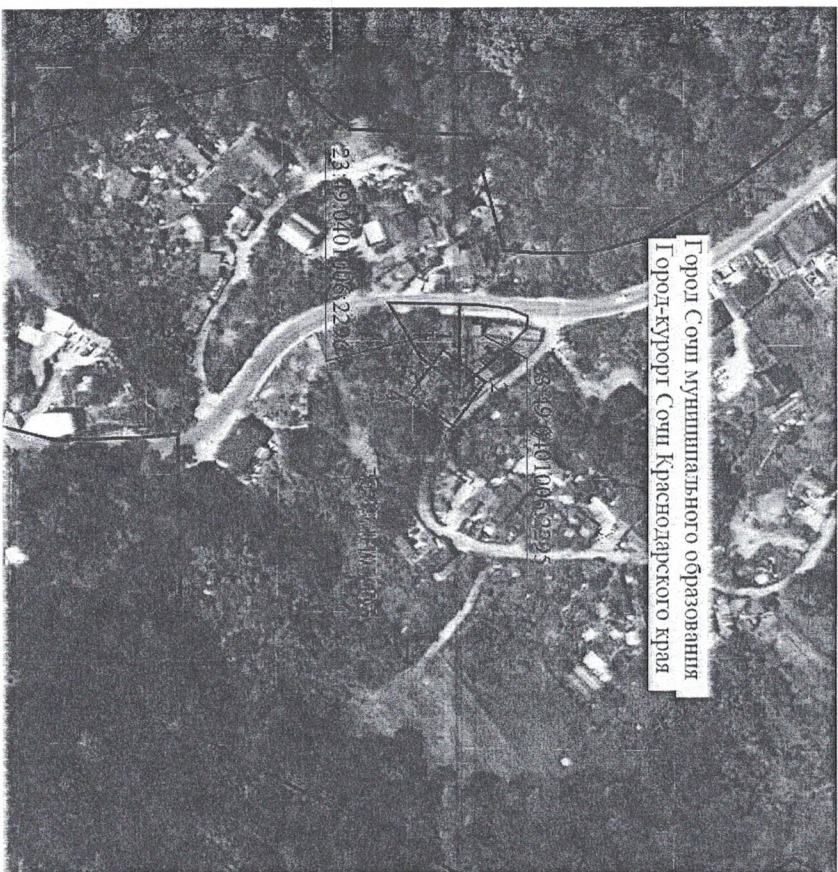


*С.А. Валикин*  
С.А. Валикин

Координаты территории установления публичного сервитута в целях размещения объекта электросетевого хозяйства «КТПШ Х-223» (инв. № 00031315), необходимого для электроснабжения населения города Сочи

Приложение № 11  
к постановлению администрации  
муниципального образования  
городской округ город-курорт Сочи  
Краснодарского края  
от 27.09.2021 № 2075

Схема местоположения границ публичного сервитута в целях размещения  
объекта электросетевого хозяйства  
«КТПШ Х-223» (инв. № 00031315), необходимого для электроснабжения  
населения города Сочи



Обозначение характерных точек границы	Координаты, м		Метод определения координат характерной точки	Средняя квадратическая погрешность положения характерной точки (М), м	Описание обозначения точки на местности (при наличии)
	X	Y			
1	2	3	4	5	6
1	311208.31	2211174.99	Метод спутниковых геодезических измерений (определенный)	0.10	—
2	311225.92	2211188.24	Метод спутниковых геодезических измерений (определенный)	0.10	—
3	311212.41	2211206.19	Метод спутниковых геодезических измерений (определенный)	0.10	—
4	311194.80	2211192.93	Метод спутниковых геодезических измерений (определенный)	0.10	—
1	311208.31	2211174.99	Метод спутниковых геодезических измерений (определенный)	0.10	—

Кадастровые номера земельных участков: 23.49.0401006.2295;  
23.49.0401006.2296

Номер кадастрового квартала: 23.49.0401006

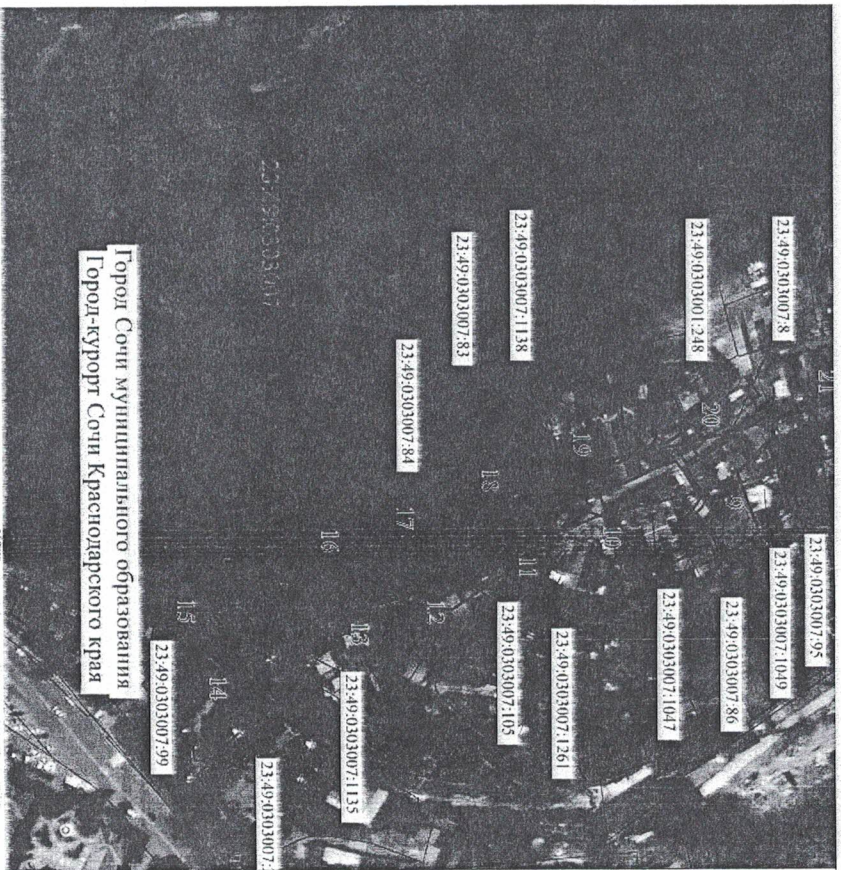
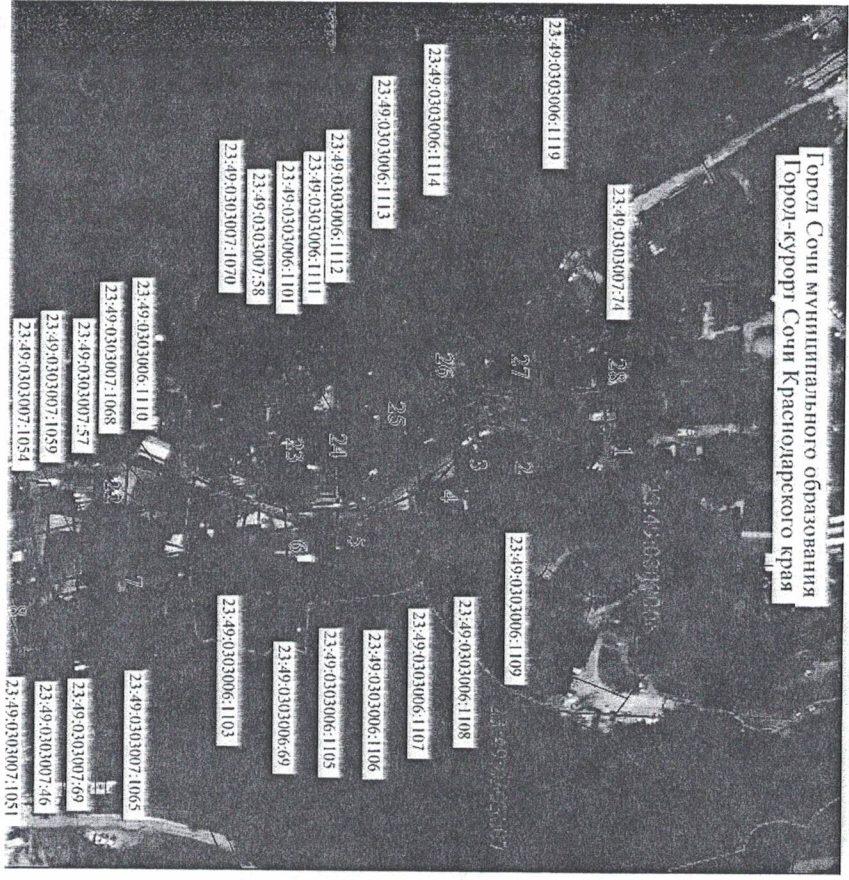
Директор департамента  
архитектуры и градостроительства  
муниципальной  
администрации городского округа  
«Город-курорт Сочи»  
Краснодарского края



С.А. Валикин

Приложение № 12  
к постановлению администрации  
муниципального образования  
городской округ город-курорт Сочи  
Краснодарского края  
от 27.09.2021 № 2075

Схема местоположения границ публичного сервитута в целях размещения  
объекта электросетевого хозяйства  
«ВЛ 6 КВ ОТ ТП-64 ДО ТП-20» (инв. № 00023006), необходимого  
для электроснабжения населения города Сочи



Координаты территории установления публичного сервитута в целях размещения объекта электросетевого хозяйства «ВЛ 6 КВ ОТ ПП-64 ДЮ ПП-20» (инв. № 00023006), необходимого для электроснабжения населения города Сочи

Кадастровые номера земельных участков: 23:49:0303001:248; 23:49:0303006:69; 23:49:0303006:1101; 23:49:0303006:1103; 23:49:0303006:1105; 23:49:0303006:1106; 23:49:0303006:1107; 23:49:0303006:1108; 23:49:0303006:1109; 23:49:0303006:1110; 23:49:0303006:1111; 23:49:0303006:1112; 23:49:0303006:1113; 23:49:0303006:1114; 23:49:0303006:1119; 23:49:0303007:2; 23:49:0303007:8; 23:49:0303007:46; 23:49:0303007:57; 23:49:0303007:58; 23:49:0303007:69; 23:49:0303007:74; 23:49:0303007:83; 23:49:0303007:84; 23:49:0303007:86; 23:49:0303007:95; 23:49:0303007:99 (входит в состав ЕЗП 23:49:0000000:18); 23:49:0303007:105; 23:49:0303007:1047; 23:49:0303007:1049; 23:49:0303007:1051; 23:49:0303007:1054; 23:49:0303007:1059; 23:49:0303007:1065; 23:49:0303007:1068; 23:49:0303007:1070; 23:49:0303007:1135; 23:49:0303007:1138; 23:49:0303007:1261

Номера кадастровых кварталов: 23:49:0303007; 23:49:0303006;

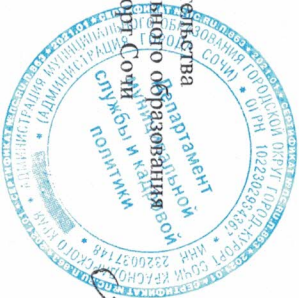
Площадь публичного сервитута 11655 кв. м

Обозначение характерных точек границ	Координаты, м		Метод определения координат характерной точки	Средняя квадратическая погрешность положения характерной точки (М), м	Описание точки на местности (при наличии)
	X	Y			
1	2	3	4	5	6
1	313978.55	2203710.66	Метод спутниковых геодезических измерений (определенный)	0.10	-
2	313943.17	2203714.90	Метод спутниковых геодезических измерений (определенный)	0.10	-
3	313921.26	2203711.85	Метод спутниковых геодезических измерений (определенный)	0.10	-

4	313907.02	2203728.54	Метод спутниковых геодезических измерений (определенный)	0.10	-
5	313871.07	2203746.27	Метод спутниковых геодезических измерений (определенный)	0.10	-
6	313850.56	2203746.60	Метод спутниковых геодезических измерений (определенный)	0.10	-
7	313778.33	2203763.34	Метод спутниковых геодезических измерений (определенный)	0.10	-
8	313730.02	2203775.62	Метод спутниковых геодезических измерений (определенный)	0.10	-
9	313680.33	2203789.29	Метод спутниковых геодезических измерений (определенный)	0.10	-
10	313627.59	2203801.35	Метод спутниковых геодезических измерений (определенный)	0.10	-
11	313592.35	2203815.05	Метод спутниковых геодезических измерений (определенный)	0.10	-
12	313553.94	2203833.17	Метод спутниковых геодезических измерений (определенный)	0.10	-
13	313522.64	2203840.96	Метод спутниковых геодезических измерений (определенный)	0.10	-
14	313469.10	2203864.02	Метод спутниковых геодезических измерений (определенный)	0.10	-
15	313460.63	2203844.37	Метод спутниковых геодезических измерений (определенный)	0.10	-
16	313515.78	2203820.62	Метод спутниковых геодезических измерений (определенный)	0.10	-
17	313546.72	2203812.92	Метод спутниковых геодезических измерений (определенный)	0.10	-
18	313583.90	2203795.38	Метод спутниковых геодезических измерений (определенный)	0.10	-

19	313621.29	2203780.84	Метод спутниковых геодезических измерений (определений)	0.10	-
20	313675.10	2203768.53	Метод спутниковых геодезических измерений (определений)	0.10	-
21	313724.55	2203754.93	Метод спутниковых геодезических измерений (определений)	0.10	-
22	313773.28	2203742.54	Метод спутниковых геодезических измерений (определений)	0.10	-
23	313847.94	2203725.24	Метод спутниковых геодезических измерений (определений)	0.10	-
24	313865.92	2203724.95	Метод спутниковых геодезических измерений (определений)	0.10	-
25	313893.60	2203711.30	Метод спутниковых геодезических измерений (определений)	0.10	-
26	313912.59	2203689.05	Метод спутниковых геодезических измерений (определений)	0.10	-
27	313943.37	2203693.32	Метод спутниковых геодезических измерений (определений)	0.10	-
28	313976.00	2203689.41	Метод спутниковых геодезических измерений (определений)	0.10	-
1	313978.55	2203710.66	Метод спутниковых геодезических измерений (определений)	0.10	-

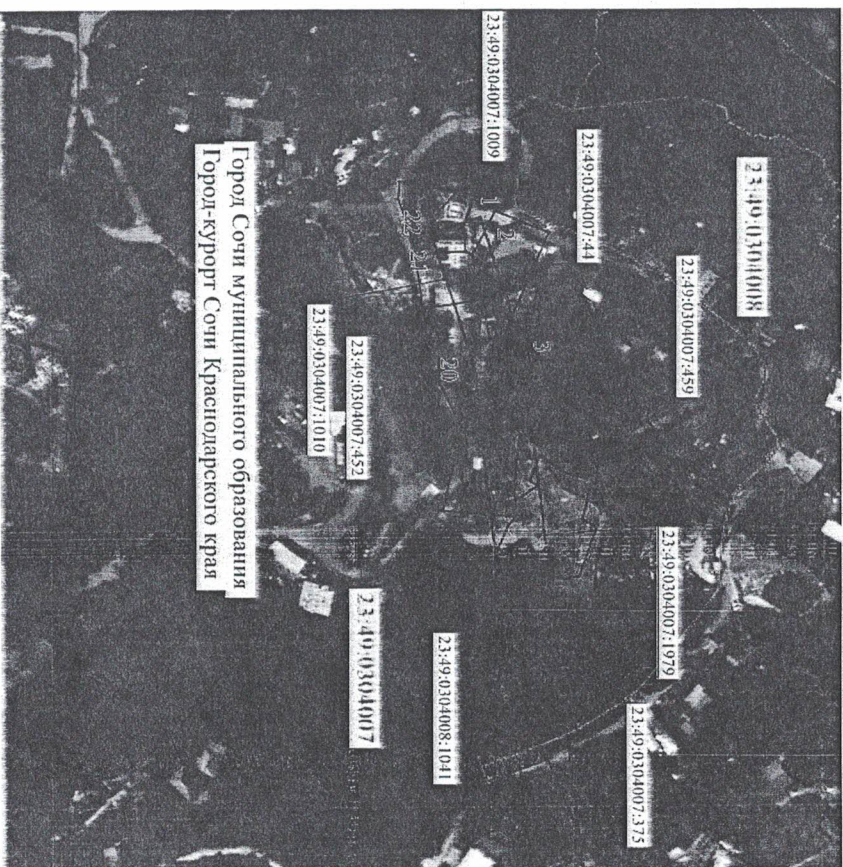
Директор департамента  
архитектуры и градостроительства  
администрации муниципального образования  
городской округ город-курорт Сочи  
Краснодарского края



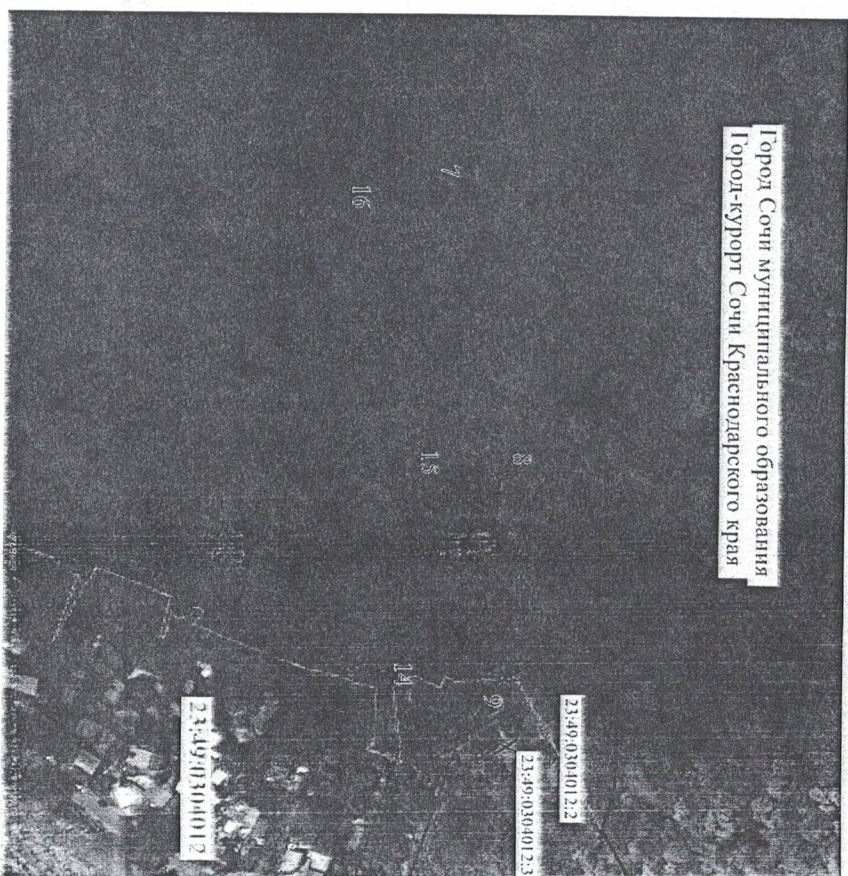
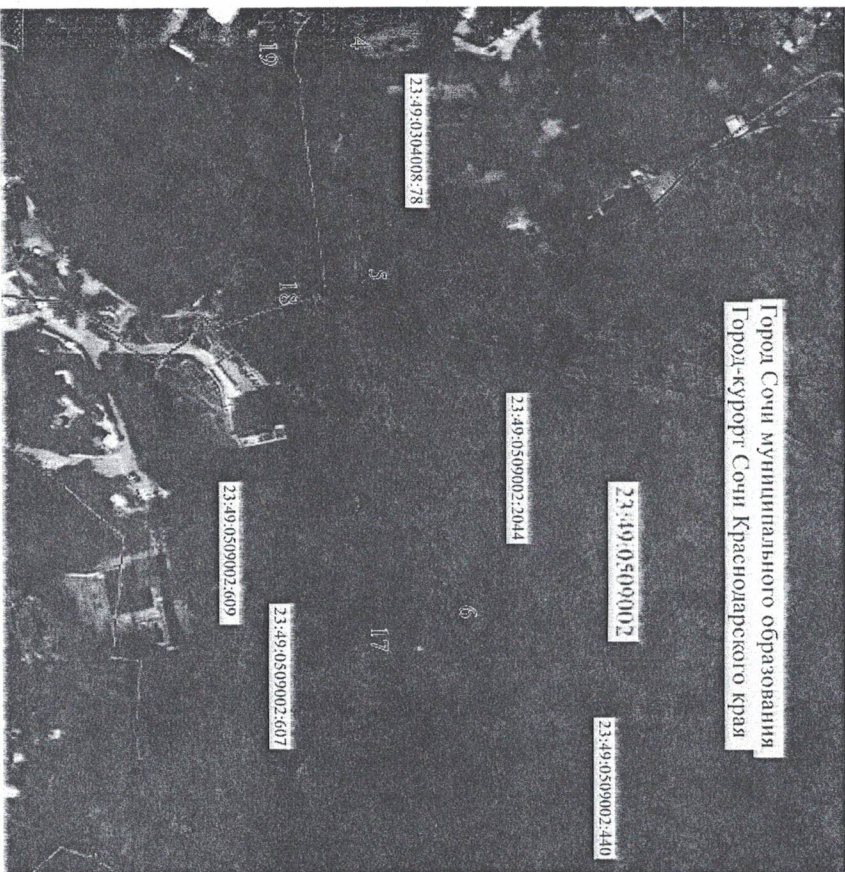
С.А. Валикин

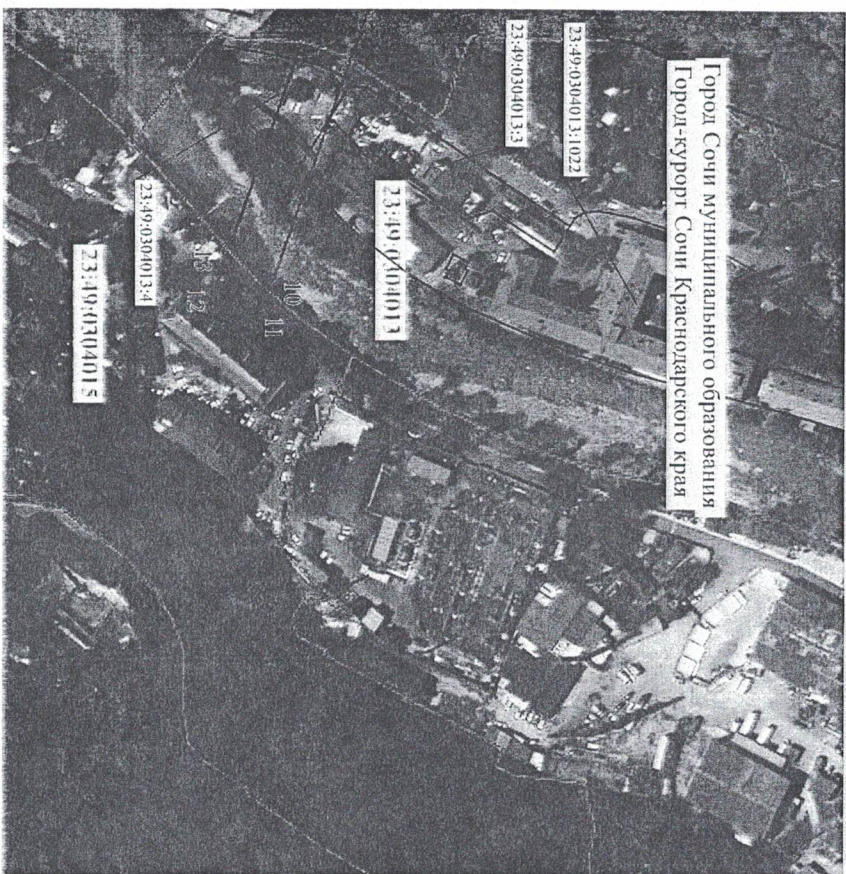
Приложение № 13  
к постановлению администрации  
муниципального образования  
городской округ город-курорт Сочи  
Краснодарского края  
от 24.09.2021 № 2095

«ВЛ 6 КВ ОТ Ф.Х-3 ДЮ РП-34» (инв. № 00021033), необходимого  
для электроснабжения населения города Сочи









Координаты территории установления публичного сервитута в целях размещения объекта электросетевого хозяйства «ВЛ 6 КВ ОТ Ф-Х-3 ДУ РП-34» (инв. № 00021033), необходимого для электроснабжения населения города  
Сочи

Кадастровые номера земельных участков: 23:49:0304007:44; 23:49:0304007:375; 23:49:0304007:452; 23:49:0304007:459; 23:49:0304007:1009; 23:49:0304007:1010; 23:49:0304007:1979; 23:49:0304008:78; 23:49:0304008:1041; 23:49:0304012:2; 23:49:0304012:3; 23:49:0304013:4; 23:49:0304013:1022; 23:49:0509002:440 (входит в состав ЕЗП 23:49:0000000:18); 23:49:0509002:607; 23:49:0509002:609; 23:49:0509002:2044; 23:49:0304013:3

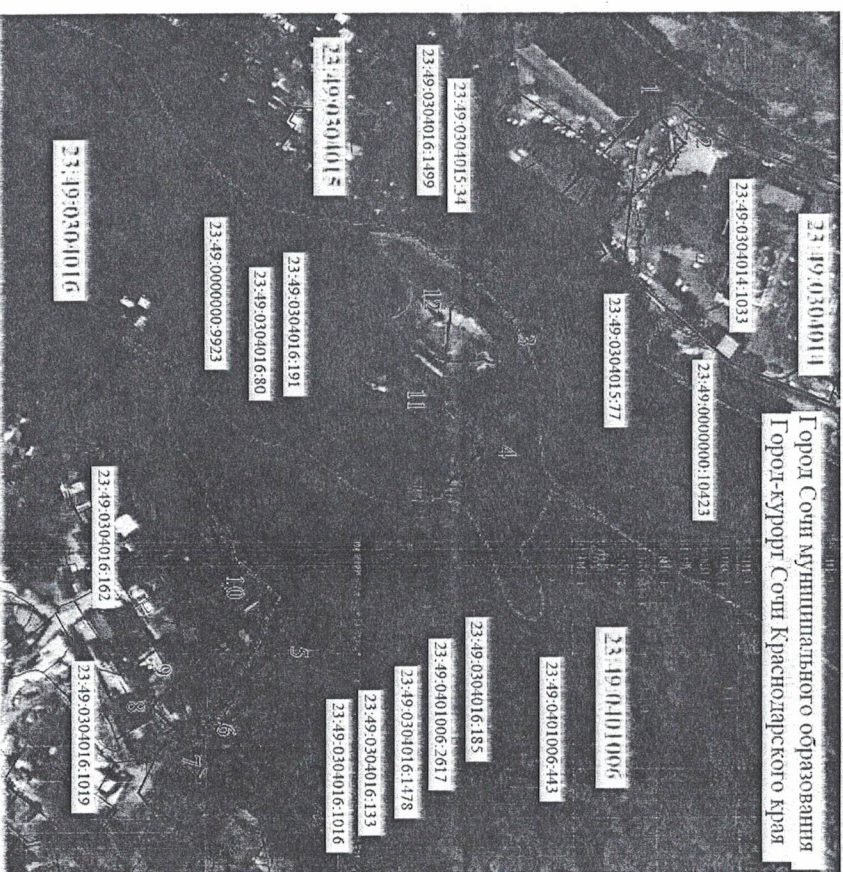
Номера кадастровых кварталов: 23:49:0304007; 23:49:0304008; 23:49:0509002; 23:49:0304012; 23:49:0304013; 23:49:0304015

Обозначение характерных точек границы	Координаты, м		Метод определения координат характерной точки	Средняя квадратическая погрешность положения характерной точки (Мп), м	Описание обозначения точки на местности (при наличии)
	X	Y			
1	2	3	4	5	6
1	310118.75	2209247.16	Метод спутниковых геодезических измерений (определенный)	0.10	-
2	310121.81	2209256.68	Метод спутниковых геодезических измерений (определенный)	0.10	-
3	310136.68	2209302.80	Метод спутниковых геодезических измерений (определенный)	0.10	-
4	310162.96	2209531.16	Метод спутниковых геодезических измерений (определенный)	0.10	-
5	310170.70	2209627.55	Метод спутниковых геодезических измерений (определенный)	0.10	-
6	310207.44	2209767.15	Метод спутниковых геодезических измерений (определенный)	0.10	-

7	310260.33	2209937.14	Метод спутниковых геодезических измерений (определений)	0.10	-
8	310290.89	2210053.13	Метод спутниковых геодезических измерений (определений)	0.10	-
9	310280.31	2210149.50	Метод спутниковых геодезических измерений (определений)	0.10	-
10	310212.85	2210338.89	Метод спутниковых геодезических измерений (определений)	0.10	-
11	310209.49	2210348.31	Метод спутниковых геодезических измерений (определений)	0.10	-
12	310189.33	2210341.13	Метод спутниковых геодезических измерений (определений)	0.10	-
13	310192.69	2210331.71	Метод спутниковых геодезических измерений (определений)	0.10	-
14	310259.31	2210144.68	Метод спутниковых геодезических измерений (определений)	0.10	-
15	310269.18	2210054.75	Метод спутниковых геодезических измерений (определений)	0.10	-
16	310239.75	2209943.04	Метод спутниковых геодезических измерений (определений)	0.10	-
17	310186.86	2209773.05	Метод спутниковых геодезических измерений (определений)	0.10	-
18	310149.52	2209631.15	Метод спутниковых геодезических измерений (определений)	0.10	-
19	310141.66	2209533.24	Метод спутниковых геодезических измерений (определений)	0.10	-
20	310115.66	2209307.35	Метод спутниковых геодезических измерений (определений)	0.10	-
21	310101.45	2209263.24	Метод спутниковых геодезических измерений (определений)	0.10	-

Приложение № 14  
к постановлению администрации  
муниципального образования  
городской округ город-курорт Сочи  
Краснодарского края  
от 24.02.2021 № 2075

Схема местоположения границ публичного сервитута в целях размещения  
объекта электросетевого хозяйства  
«ВЛ 6 КВ ОТ Ф.-Х12-ПХ-211» (инв. № 00021003), необходимого  
для электроснабжения населения города Сочи



Координаты территории установления публичного сервитута в целях размещения объекта электросетевого хозяйства «ВЛ 6 КВ ОТ Ф.-Х12-ТП Х-211» (инв. № 00021003), необходимого для электроснабжения населения города Сочи

Кадастровые номера земельных участков: 23:49:0000000:9923;  
23:49:0000000:10423; 23:49:0304014:1033 (входит в состав ЕЗП  
23:49:0000000:284); 23:49:0304015:34; 23:49:0304015:77; 23:49:0304016:80;  
23:49:0304016:133; 23:49:0304016:162; 23:49:0304016:185; 23:49:0304016:191;  
23:49:0304016:1016; 23:49:0304016:1019; 23:49:0304016:1478; 23:49:0401006:443  
(входит в состав ЕЗП 23:49:0000000:17); 23:49:0304016:1499;  
23:49:0401006:2617

Номера кадастровых кварталов: 23:49:0304014; 23:49:0304015; 23:49:0304016

Обозначение характерных точек границ	Координаты, м		Метод определения координат характерной точки	Средняя квадратическая погрешность положения характерной точки (М., м)	Описание обозначения точки на местности (при наличии)
	X	Y			
1	310222.53	2210377.19	Метод спутниковых геодезических измерений (определений)	0.10	-
2	310237.67	2210392.31	Метод спутниковых геодезических измерений (определений)	0.10	-
3	310160.26	2210469.78	Метод спутниковых геодезических измерений (определений)	0.10	-
4	310155.64	2210516.42	Метод спутниковых геодезических измерений (определений)	0.10	-
5	310070.27	2210597.14	Метод спутниковых геодезических измерений (определений)	0.10	-
6	310039.36	2210629.75	Метод спутниковых геодезических измерений (определений)	0.10	-

7	310029.94	2210639.70	Метод спутниковых геодезических измерений (определений)	0.10	-
8	310014.41	2210624.98	Метод спутниковых геодезических измерений (определений)	0.10	-
9	310023.83	2210615.03	Метод спутниковых геодезических измерений (определений)	0.10	-
10	310055.14	2210582.00	Метод спутниковых геодезических измерений (определений)	0.10	-
11	310135.13	2210506.36	Метод спутниковых геодезических измерений (определений)	0.10	-
12	310139.72	2210460.06	Метод спутниковых геодезических измерений (определений)	0.10	-
1	310222.53	2210377.19	Метод спутниковых геодезических измерений (определений)	0.10	-

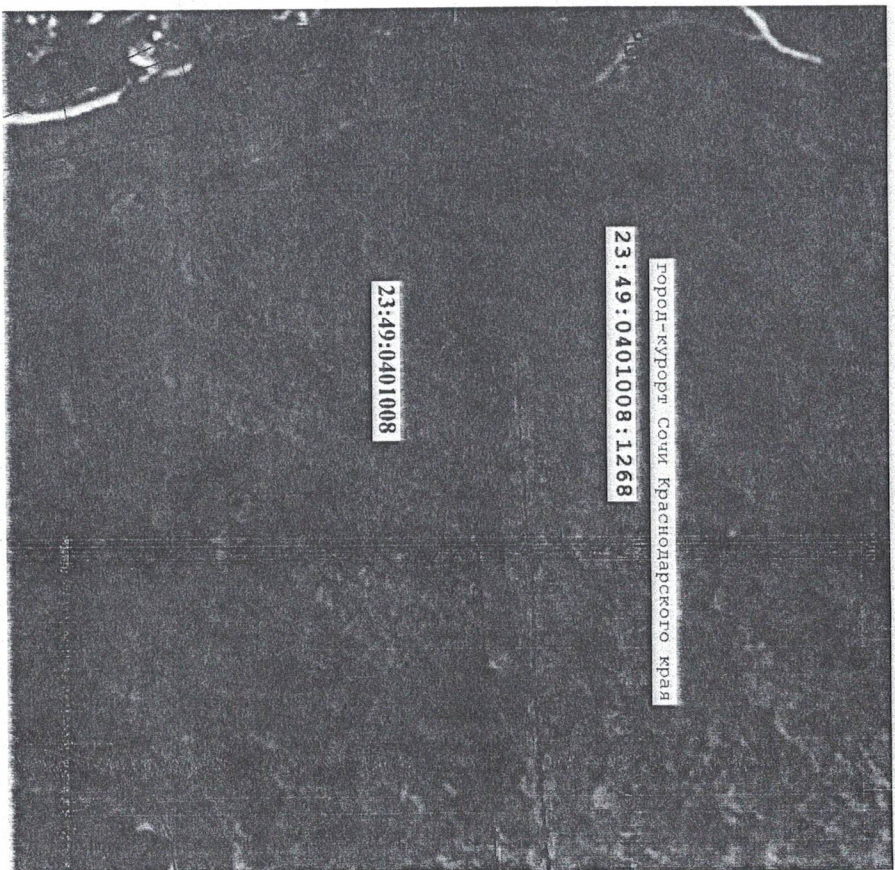
Директор Департамента  
архитектуры и градостроительства  
администрации муниципального образования  
городской округ город Сочи  
Краснодарского края

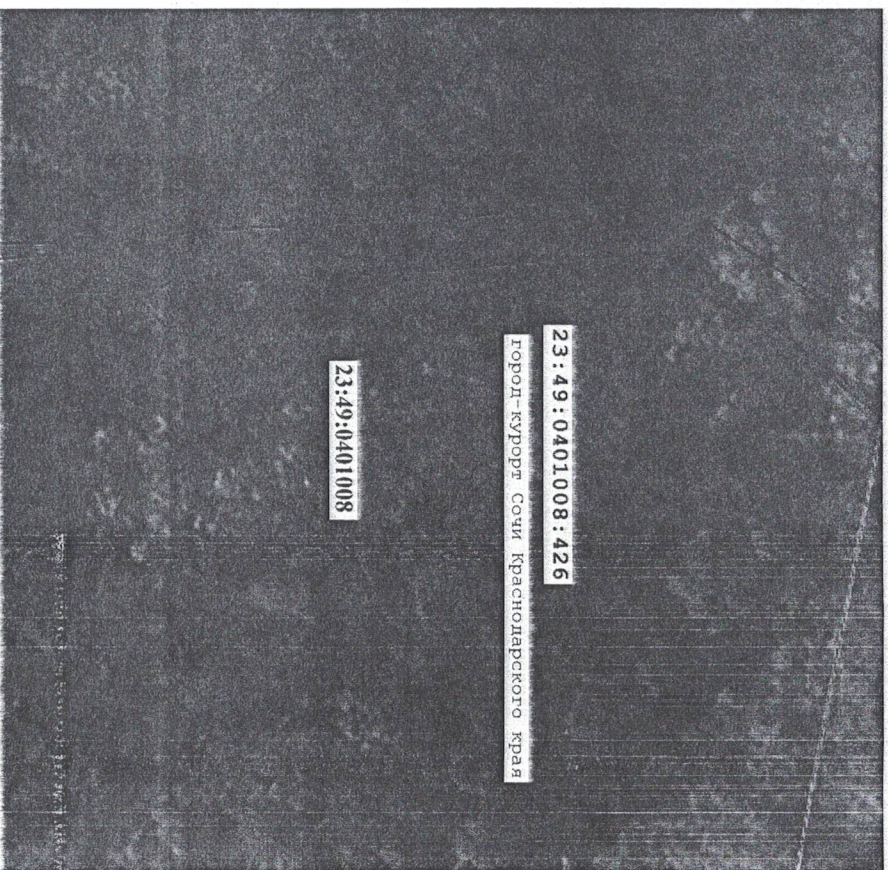
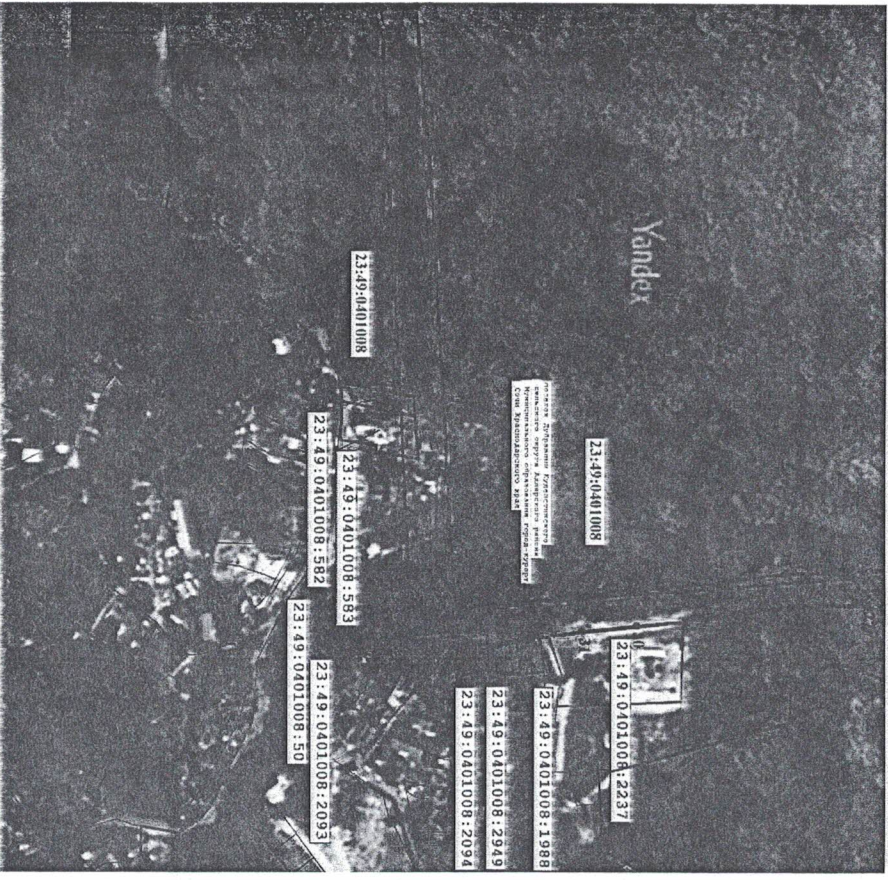


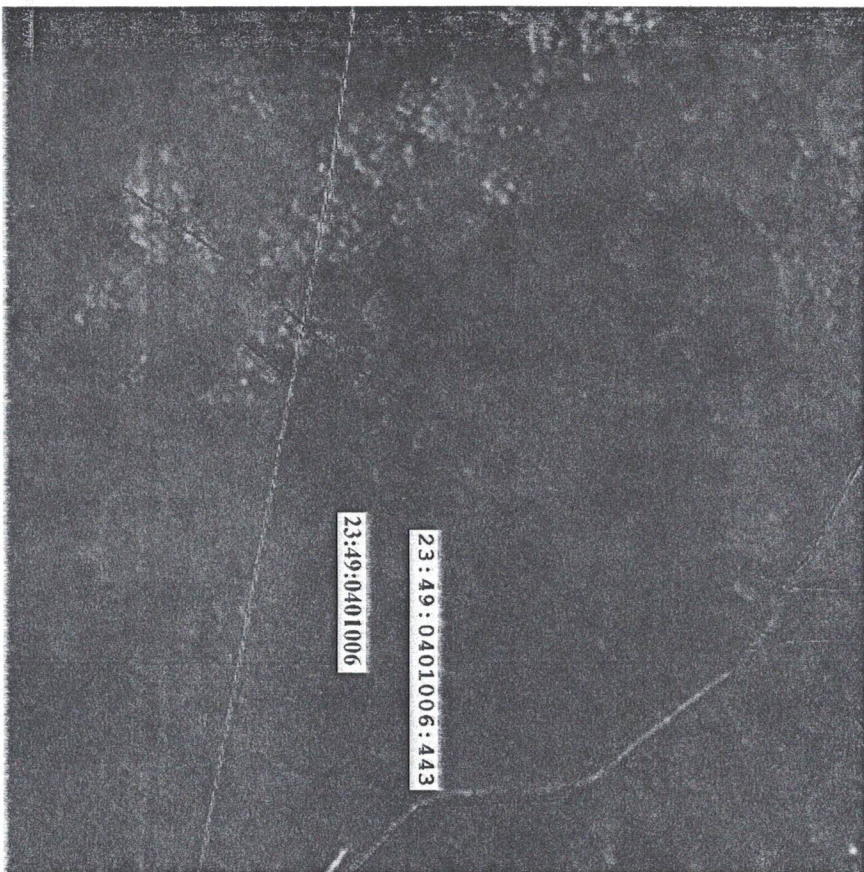
С.А. Вилкин

Приложение № 15  
к постановлению администрации  
муниципального образования  
городской округ город-курорт Сочи  
Краснодарского края  
от 24.02.2021 № 20215

Схема местоположения границ публичного сервитута в целях размещения  
объекта электросетевого хозяйства  
«ВЛ 10 КВ ОТ ТП Х-169 ДО ТП Х-151» (инв. № 00071815), необходимого  
для электроснабжения населения города Сочи

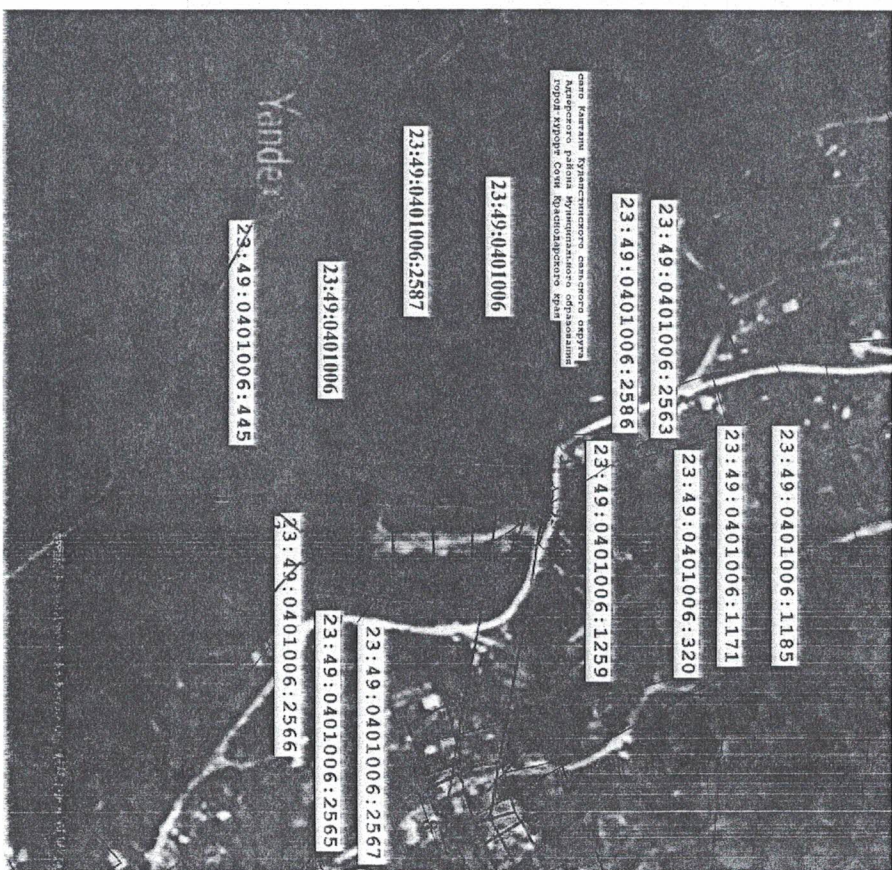






23:49:0401006:443

23:49:0401006



23:49:0401006:1185

23:49:0401006:1171

23:49:0401006:320

23:49:0401006:2563

23:49:0401006:2586

23:49:0401006:1259

оном Катанли Кыргызтинин саясий округу  
Аларского району муниципального образования  
Сторж Кайра. Сторж Кайра

23:49:0401006

23:49:0401006:2587

23:49:0401006

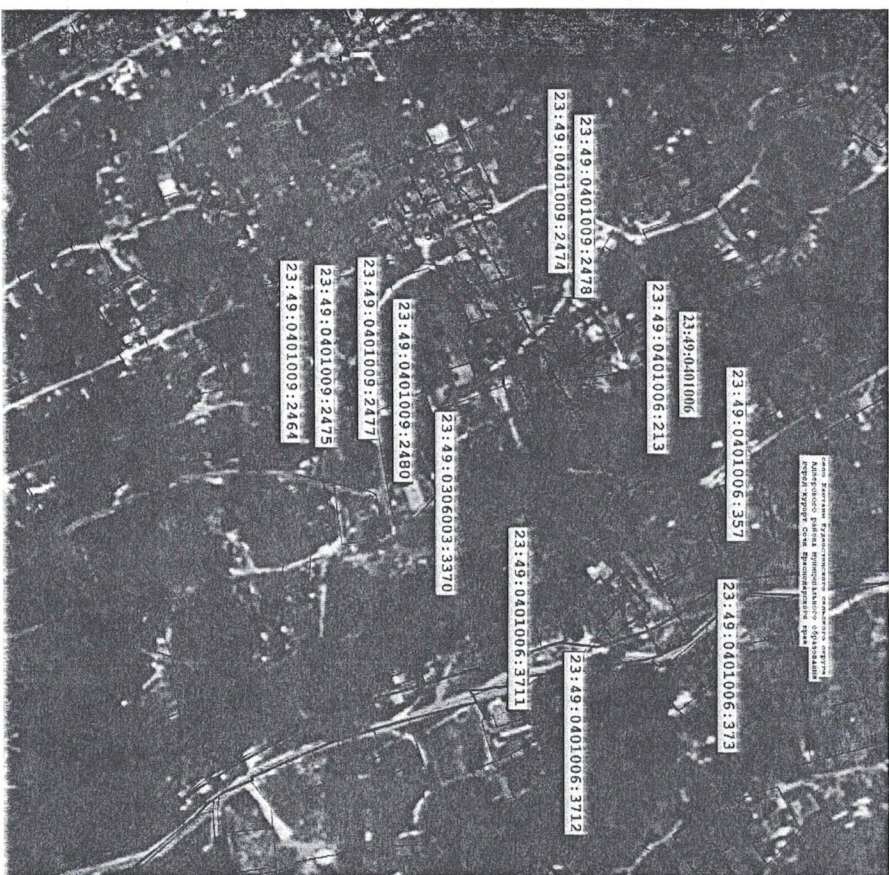
23:49:0401006:445

23:49:0401006:2567

23:49:0401006:2565

23:49:0401006:2566

Yandex



Координаты территории установления публичного сервитута в целях размещения объекта электросетевого хозяйства «ВЛ 10 КВ ОТ ТП Х-169 ДЮ ТП Х-151» (инв. № 00071815), необходимого для электроснабжения населения города Сочи

Кадастровые номера земельных участков: 23:49:0000000:340;  
 23:49:0304016:182; 23:49:0306003:3370; 23:49:0401006:213; 23:49:0401006:320;  
 23:49:0401006:357; 23:49:0401006:373 (входит в состав ЭЗП 23:49:0000000:189);  
 23:49:0401006:443; 23:49:0401006:445 (входит в состав ЭЗП 23:49:0000000:17);  
 23:49:0401006:1171; 23:49:0401006:1185; 23:49:0401006:1259;  
 23:49:0401006:2563; 23:49:0401006:2565; 23:49:0401006:2566;  
 23:49:0401006:2567; 23:49:0401006:2586; 23:49:0401006:3711;  
 23:49:0401006:3712; 23:49:0401008:50; 23:49:0401008:426; 23:49:0401008:432;  
 23:49:0401008:582; 23:49:0401008:583; 23:49:0401008:1268 (входит в состав ЭЗП  
 23:49:0000000:287); 23:49:0401008:1976; 23:49:0401008:1988;  
 23:49:0401008:2093; 23:49:0401008:2094; 23:49:0401008:2949;  
 23:49:0401009:2464; 23:49:0401009:2474; 23:49:0401009:2475;  
 23:49:0401009:2477; 23:49:0401009:2478; 23:49:0401009:2480;  
 23:49:0401008:2237

Номера кадастровых кварталов: 23:49:0401008; 23:49:0401006

Площадь: публичного сервитута 60568 кв. м

Обозначение характерных точек границы	Координаты, м		Метод определения координат характерной точки	Средняя квартальная погрешность положения характерной точки (Мп), м	Описание обозначения точек на местности (при наличии)
	X	Y			
1	2	3	4	5	6
	310973.20	2212639.21	Аналитический метод	0.10	-
2	310954.69	2212649.12	Аналитический метод	0.10	-
3	310878.50	2212502.48	Аналитический метод	0.10	-
4	310856.30	2212461.54	Аналитический метод	0.10	-
5	310816.90	2212386.34	Аналитический метод	0.10	-
6	310773.56	2212304.50	Аналитический метод	0.10	-
7	310758.22	2212276.40	Аналитический метод	0.10	-
8	310732.53	2212225.94	Аналитический метод	0.10	-
9	310741.78	2212170.41	Аналитический метод	0.10	-
10	310750.44	2212124.31	Аналитический метод	0.10	-
11	310758.14	2212076.67	Аналитический метод	0.10	-
12	310688.37	2212074.95	Аналитический метод	0.10	-
13	310650.18	2212074.29	Аналитический метод	0.10	-
14	310576.87	2212072.61	Аналитический метод	0.10	-
15	310573.15	2212071.85	Аналитический метод	0.10	-



16	310536,61	2212057,25	Аналитический метод	0,10	
17	310484,61	2212036,48	Аналитический метод	0,10	
18	310465,33	2212024,16	Аналитический метод	0,10	
19	310421,82	2212004,46	Аналитический метод	0,10	
20	310379,56	2211973,46	Аналитический метод	0,10	
21	310336,37	2211936,58	Аналитический метод	0,10	
22	310279,25	2211898,05	Аналитический метод	0,10	
23	310234,55	2211901,10	Аналитический метод	0,10	
24	310189,14	2211904,73	Аналитический метод	0,10	
25	310138,30	2211907,02	Аналитический метод	0,10	
26	310090,72	2211909,69	Аналитический метод	0,10	
27	310050,32	2211913,98	Аналитический метод	0,10	
28	310002,39	2211915,17	Аналитический метод	0,10	
29	309961,30	2211921,40	Аналитический метод	0,10	
30	309906,21	2211926,57	Аналитический метод	0,10	
31	309872,14	2211930,13	Аналитический метод	0,10	
32	309837,09	2211935,44	Аналитический метод	0,10	
33	309794,63	2211940,34	Аналитический метод	0,10	
34	309769,05	2211964,50	Аналитический метод	0,10	
35	309744,99	2211992,15	Аналитический метод	0,10	
36	309728,20	2211976,55	Аналитический метод	0,10	
37	309748,93	2211943,07	Аналитический метод	0,10	
38	309766,93	2211916,34	Аналитический метод	0,10	
39	309764,85	2211911,46	Аналитический метод	0,10	
40	309764,02	2211907,84	Аналитический метод	0,10	
41	309750,33	2211649,53	Аналитический метод	0,10	
42	309745,95	2211545,96	Аналитический метод	0,10	
43	309742,82	2211493,94	Аналитический метод	0,10	
44	309741,39	2211443,83	Аналитический метод	0,10	
45	309737,39	2211393,12	Аналитический метод	0,10	
46	309735,62	2211346,15	Аналитический метод	0,10	
47	309735,57	2211299,25	Аналитический метод	0,10	
48	309732,73	2211242,81	Аналитический метод	0,10	
49	309730,40	2211190,04	Аналитический метод	0,10	
50	309722,90	2211154,41	Аналитический метод	0,10	
51	309712,84	2211102,75	Аналитический метод	0,10	
52	309708,06	2211054,43	Аналитический метод	0,10	
53	309701,50	2211004,14	Аналитический метод	0,10	
54	309689,59	2210942,53	Аналитический метод	0,10	
55	309710,83	2210938,30	Аналитический метод	0,10	
56	309722,68	2211001,06	Аналитический метод	0,10	
57	309729,31	2211051,83	Аналитический метод	0,10	
58	309734,09	2211100,14	Аналитический метод	0,10	
59	309743,85	2211150,07	Аналитический метод	0,10	
60	309751,74	2211188,22	Аналитический метод	0,10	
61	309754,11	2211241,76	Аналитический метод	0,10	
62	309756,97	2211298,96	Аналитический метод	0,10	
63	309757,02	2211345,94	Аналитический метод	0,10	
64	309758,77	2211392,09	Аналитический метод	0,10	
65	309762,75	2211442,41	Аналитический метод	0,10	
66	309764,20	2211493,16	Аналитический метод	0,10	
67	309767,30	2211544,60	Аналитический метод	0,10	
68	309776,74	2211647,48	Аналитический метод	0,10	
69	309791,22	2211902,65	Аналитический метод	0,10	
70	309789,42	2211919,40	Аналитический метод	0,10	
71	309834,07	2211914,26	Аналитический метод	0,10	
72	309869,18	2211908,94	Аналитический метод	0,10	
73	309904,04	2211905,28	Аналитический метод	0,10	
74	309958,39	2211900,20	Аналитический метод	0,10	
75	309999,85	2211893,91	Аналитический метод	0,10	

76	310049,35	2211892,60	Аналитический метод	0,10	
77	310088,71	2211888,39	Аналитический метод	0,10	
78	310137,15	2211885,65	Аналитический метод	0,10	
79	310187,62	2211883,38	Аналитический метод	0,10	
80	310232,91	2211879,76	Аналитический метод	0,10	
81	310282,25	2211876,42	Аналитический метод	0,10	
82	310287,60	2211877,86	Аналитический метод	0,10	
83	310348,77	2211919,12	Аналитический метод	0,10	
84	310393,16	2211956,94	Аналитический метод	0,10	
85	310432,60	2211985,90	Аналитический метод	0,10	
86	310475,79	2212005,46	Аналитический метод	0,10	
87	310494,86	2212017,65	Аналитический метод	0,10	
88	310544,52	2212037,37	Аналитический метод	0,10	
89	310579,29	2212051,26	Аналитический метод	0,10	
90	310650,58	2212052,89	Аналитический метод	0,10	
91	310688,79	2212053,56	Аналитический метод	0,10	
92	310777,63	2212057,03	Аналитический метод	0,10	
93	310781,55	2212060,94	Аналитический метод	0,10	
94	310782,98	2212066,29	Аналитический метод	0,10	
95	310780,33	2212073,56	Аналитический метод	0,10	
96	310771,54	2212127,86	Аналитический метод	0,10	
97	310762,87	2212174,08	Аналитический метод	0,10	
98	310754,39	2212224,10	Аналитический метод	0,10	
99	310777,02	2212266,17	Аналитический метод	0,10	
100	310792,37	2212294,31	Аналитический метод	0,10	
101	310835,83	2212376,35	Аналитический метод	0,10	
102	310875,15	2212451,40	Аналитический метод	0,10	
103	310897,52	2212492,66	Аналитический метод	0,10	
1	310973,20	2212639,21	Аналитический метод	0,10	

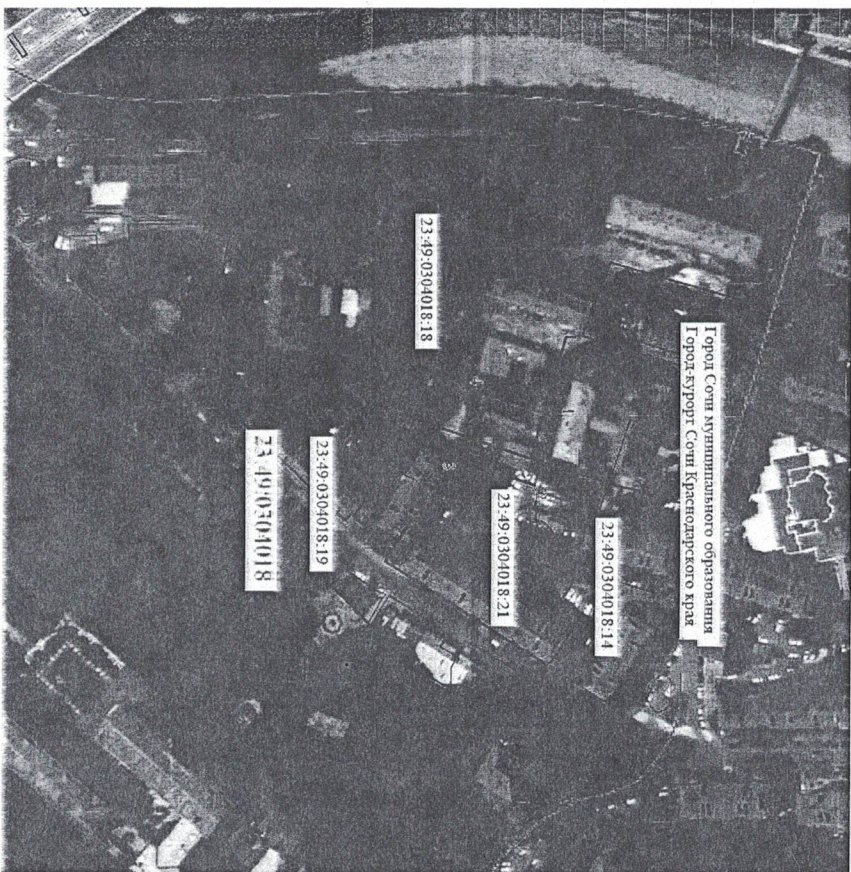
Директор департамента  
архитектуры и градостроительства  
администрации муниципального образования  
городской округ Курортный Сели  
Краснодарского края



С.А. Валикин

Приложение № 16  
к постановлению администрации  
муниципального образования  
городской округ-курорт Сочи  
Краснодарского края  
от 27.02.2021 № 8075

Схема местоположения границ публичного сервитута в целях размещения  
объекта электросетевого хозяйства  
«ЗДАНИЕ РП Х-5» (инв. № 00010093), необходимого для электроснабжения  
населения города Сочи



Координаты территории установления публичного сервитута в целях  
размещения объекта электросетевого хозяйства «ЗДАНИЕ РП Х-5» (инв.  
№ 00010093), необходимого для электроснабжения населения города Сочи

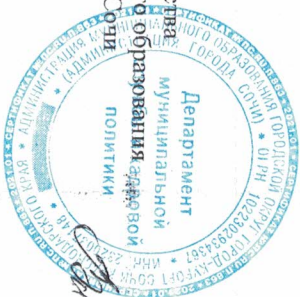
Кадастровые номера земельных участков: 23:49:0304018:14; 23:49:0304018:18;  
23:49:0304018:19; 23:49:0304018:21

Номер кадастрового квартала: 23:49:0304018

Площадь публичного сервитута 957 кв. м

Обозначение характерных точек границы	Координаты, м		Метод определения координат характерной точки	Средняя квадратическая погрешность положения характерной точки (М), м	Описание обозначения точки на местности (при наличии)
	X	Y			
1	2	3	4	5	6
	308979.44	2210143.90	Аналитический метод	0.10	—
	308970.51	2210171.86	Аналитический метод	0.10	—
	308939.45	2210161.94	Аналитический метод	0.10	—
	308948.38	2210133.98	Аналитический метод	0.10	—
	308979.44	2210143.90	Аналитический метод	0.10	—

Директор департамента  
архитектуры и градостроительства  
администрации муниципального образования  
городской округ-курорт Сочи  
Краснодарского края



С.А. Вайкин