



АДМИНИСТРАЦИЯ  
МУНИЦИПАЛЬНОГО ОБРАЗОВАНИЯ ГОРОДСКОЙ ОКРУГ  
ГОРОД-КУРОРТ СОЧИ КРАСНОДАРСКОГО КРАЯ

ПО С Т А Н О В Л Е Н И Е

от 17.08.2021

№ 1791

Об установлении публичных сервитутов в целях размещения некоторых объектов электросетевого хозяйства, необходимых для электроснабжения населения города Сочи

В администрации муниципального образования городской округ город-курорт Сочи Краснодарского края обратились публично акционерное общество «Россети Кубань» основной государственной регистрационный номер 1022301427268) с ходатайством об установлении публичных сервитутов в целях размещения объектов электросетевого хозяйства «ВЛ 6 КВ ОТ ТП Х-153 ДО ТП Х-41» (инв. № 00021200), «ВЛ 6 КВ ОТ ТП Х-153 ДО ТП Х-30» (инв. № 00021073), «ВЛ 6 КВ ОТ ТП Х-49 ДО ТП Х-337» (инв. № 00021080), «ВЛ 6 КВ ОТ ТП-211 ДО ТП Х-169» (инв. № 00021004), «ВЛ 6 КВ ОТ ТП Х-26 ДО ТП Х-2» (инв. № 00021032), «ВЛ 6 КВ 31-138» (инв. № 00023046), «ВЛ 6 КВ ОТ ТП-31 ДО ТП-145» (инв. № 00023028), «ВЛ 6 КВ ОТ ТП-43-ТП-977П/КРН-62/469» (инв. № 00023043), «ВЛ 6 КВ ОТ ТП-78-139» (инв. № 00023007), «ВЛ 6 КВ ОТ ТП-594 ДО ТП-94» (инв. № 00023033), «ВЛ 6 КВ ОТ ТП-145 ДО ТП-348» (инв. № 00023034), «ВЛ 10 КВ от П/СТ «Альпийская» до ТП-157» (инв. № 00023081), «ВЛ 6 КВ от ТП-406 до ТП-417/666/380» (инв. № 00023045), «ВЛ 6 КВ ОТ ТП-247 ДО ТП-501» (инв. № 00023048), «ВЛ 6 КВ ОТ ТП-405 ДО ТП-180» (инв. № 00023037), «ВЛ 6 КВ ОТПАЙКА ОТ ОП.501 ДО ОП.342/18» (инв. № 00022969), необходимых для организации электроснабжения населения.

Информационное сообщение о возможности установления публично сервитута для размещения\* объектов электросетевого хозяйства «ВЛ 6 КВ ОТ ТП Х-153 ДО ТП Х-41» (инв. № 00021200), «ВЛ 6 КВ ОТ ТП Х-153 ДО ТП Х-30» (инв. № 00021073), «ВЛ 6 КВ ОТ ТП Х-49 ДО ТП Х-337» (инв. № 00021080), «ВЛ 6 КВ ОТ ТП Х-211 ДО ТП Х-169» (инв. № 00021004), «ВЛ 6 КВ ОТ ТП Х-26 ДО ТП Х-138» (инв. № 00021032), «ВЛ 6 КВ ОТ ТП-31 ДО ТП-145» (инв. № 00023046), «ВЛ 6 КВ ОТ ТП-43-ТП-977П/КРН-62/469» (инв. № 00023028), «ВЛ 6 КВ ОТ ТП-43-ТП-977П/КРН-62/469»

(инв. № 00023043), «ВЛ 6 КВ ОТ ТП-78-139» (инв. № 00023007), «ВЛ 6 КВ ОТ ТП-594 ДО ТП-94» (инв. № 00023033), «ВЛ 6 КВ ОТ ТП-145 ДО ТП-348» (инв. № 00023034), «ВЛ 10 КВ от П/СТ «Альпийская» до ТП-157» (инв. № 00023081), «ВЛ 6 КВ от ТП-406 до ТП-417/666/380» (инв. № 00023045), «ВЛ 6 КВ ОТ ТП-247 ДО ТП-501» (инв. № 00023048), «ВЛ 6 КВ ОТ ТП-405 ДО ТП-180» (инв. № 00023037), «ВЛ 6 КВ ОТПАЙКА ОТ ОП.501 ДО ОП.342/18» (инв. № 00022969), необходимых для электроснабжения населения города Сочи, опубликовано в газете «Новости Сочи» от 26 мая 2021 года № 71 (3643) - № 72 (3644) и размещено на официальном сайте администрации муниципального образования городской округ город-курорт Сочи Краснодарского края в информационно-телекоммуникационной сети Интернет. В соответствии со статьями 23, 39.37, 39.38, 39.43 Земельного кодекса Российской Федерации ПОСТАНОВЛЯЮ:

1.1. Утвердить границы публично сервитута в целях размещения объекта электросетевого хозяйства, необходимого для организации электроснабжения населения, «ВЛ 6 КВ ОТ ТП Х-153 ДО ТП Х-41» (инв. № 00021200), принадлежащего публично акционерному обществу «Россети Кубань» на основании справки о балансовой принадлежности от 1 марта 2021 года № 61, на части земельных участков, расположенных по адресным ориентирам:

- Краснодарский край, г. Сочи, Сочинский национальный парк, Местное лесничество, с кадастровым номером 23:49:0000000:18 (единое землепользование), в том числе земельный участок с кадастровым номером 23:49:0509002:532;
- Краснодарский край, г. Сочи, р-н Хостинский, ул. Самшитова, с кадастровым номером 23:49:0509002:1896;
- Краснодарский край, г. Сочи, р-н Хостинский, ул. Самшитова, с кадастровым номером 23:49:0509002:2586;
- Краснодарский край, г. Сочи, р-н Хостинский, ул. Самшитова, с кадастровым номером 23:49:0509002:2587;
- край Краснодарский, г. Сочи, район Хостинский, 39, ул. Самшитова, с кадастровым номером 23:49:0304013:2;
- край Краснодарский, г. Сочи, р-н Хостинский, ул. Самшитова, дом 16, с кадастровым номером 23:49:0304013:8;
- край Краснодарский, город-курорт Сочи, р-н Хостинский, ул. Самшитова, в районе дома № 16, с кадастровым номером 23:49:0304013:23;
- Краснодарский край, г. Сочи, Сочинский национальный парк, Местное лесничество, с кадастровым номером 23:49:0000000:18 (единое землепользование), в том числе земельный участок с кадастровым номером 23:49:0304013:49;
- Краснодарский край, г. Сочи, Сочинский национальный парк, Местное лесничество, с кадастровым номером 23:49:0000000:18 (единое землепользование), в том числе земельный участок с кадастровым номером 23:49:0304013:50;

- Краснодарский край, г. Сочи, р-н Хостинский, ул. Самшитовая, 41а, кадастровым номером 23:49:0304013:1024;
- Краснодарский край, г. Сочи, Хостинский, ул. Самшитовая, д. 41а, кадастровым номером 23:49:0304013:1113;
- край Краснодарский, г. Сочи, район Хостинский, ул. Самшитовая, 55, кадастровым номером 23:49:0509002:310 и земли неразграниченной государственной собственности, согласно схеме местоположения границ публичного сервитута (приложение № 1).
- 1.2. Утвердить границы публичного сервитута в целях размещения объекта электросетевого хозяйства, необходимого для организации электроснабжения населения, «ВЛ 6 КВ ОТ ТП Х-153 ДЮ ТП Х-30» (инв. № 00021073), принадлежащего публичному акционерному обществу «Россети Кубань» на основании справки о балансовой принадлежности от 1 марта 2021 года № 61, на части земельных участков, расположенных по адресным ориентирам:
  - Краснодарский край, г. Сочи, Сочинский национальный парк, Местнистское лесничество, с кадастровым номером 23:49:0000000:18 (единое землепользование), в том числе земельный участок с кадастровым номером 23:49:0509002:532;
  - Краснодарский край, г. Сочи, в границах Лазаревского, Хостинского и Адлерского районов, с кадастровым номером 23:49:0000000:48 (единое землепользование), в том числе земельный участок с кадастровым номером 23:49:0509002:1511;
  - Краснодарский край, г. Сочи, р-н Хостинский, ул. Самшитовая, кадастровым номером 23:49:0509002:1896;
  - край Краснодарский, г. Сочи, район Хостинский, ул. Самшитовая, 55, с кадастровым номером 23:49:0509002:310;
  - Краснодарский край, г. Сочи, Хостинский, ул. Самшитовая, с кадастровым номером 23:49:0509002:2586 и земли неразграниченной государственной собственности, согласно схеме местоположения границ публичного сервитута (приложение № 2).
- 1.3. Утвердить границы публичного сервитута в целях размещения объекта электросетевого хозяйства, необходимого для организации электроснабжения населения, «ВЛ 6 КВ ОТ ТП Х-49 ДЮ ТП Х-37» (инв. № 00021080), принадлежащего публичному акционерному обществу «Россети Кубань» на основании справки о балансовой принадлежности от 1 марта 2021 года № 61, на части земельных участков, расположенных по адресным ориентирам:
  - Краснодарский край, г. Сочи, Кудлептинское лесничество, Сочинский национальный парк, с кадастровым номером 23:49:0000000:6384;
  - Краснодарский край, г. Сочи, р-н Адлерский, с. Хлебороб, с кадастровым номером 23:49:0401004:139;
  - край Краснодарский, г. Сочи, Кудлептинское лесничество, Сочинский национальный парк, с кадастровым номером 23:49:0000000:17 (единое

- землепользование), в том числе земельный участок с кадастровым номером 23:49:0401004:389;
- край Краснодарский, г. Сочи, район Адлерский, по с. Хлебороб, ул. Шаумяна, дом 30 «А», с кадастровым номером 23:49:0401004:436;
- край Краснодарский, г. Сочи, район Адлерский, с. садоводческое товарищество «Рассвет», участок № 22, с кадастровым номером 23:49:0401004:495;
- край Краснодарский, г. Сочи, р-н Адлерский, с. Хлебороб, участок № 52, с кадастровым номером 23:49:0401004:1076;
- край Краснодарский, г. Сочи, район Хостинский, ЭСК ПС-110 КВ «Хоста» с прилегающей ВЛ-110 кВ: «КПЭС-Хоста», с кадастровым номером 23:49:0000000:284 (единое землепользование), в том числе земельный участок с кадастровым номером 23:49:0401004:1171;
- край Краснодарский, г. Сочи, район Хостинский, ЭСК ПС-110 КВ «Хоста» с прилегающей ВЛ-110 кВ: «КПЭС-Хоста», с кадастровым номером 23:49:0000000:284 (единое землепользование), в том числе земельный участок с кадастровым номером 23:49:0401004:1172;
- Краснодарский край, проходит через кадастровый район г. Сочи (23:49), с кадастровым номером 23:49:0000000:1060 (единое землепользование), в том числе земельный участок с кадастровым номером 23:49:0401004:1223;
- край Краснодарский, г. Сочи, район Адлерский, с. Хлебороб, с кадастровым номером 23:49:0401004:1284;
- край Краснодарский, г. Сочи, район Адлерский, с. Хлебороб, с кадастровым номером 23:49:0401004:1285;
- край Краснодарский, г. Сочи, район Адлерский, с. Хлебороб, с кадастровым номером 23:49:0401004:1286;
- край Краснодарский, г. Сочи, район Адлерский, с. Хлебороб, с кадастровым номером 23:49:0401004:1287;
- край Краснодарский, г. Сочи, район Адлерский, с. Хлебороб, с кадастровым номером 23:49:0401004:1288;
- Краснодарский край, г. Сочи, Кудлептинское лесничество, Сочинский национальный парк, с кадастровым номером 23:49:0401004:1336;
- Краснодарский край, г. Сочи, Кудлептинское лесничество, Сочинский национальный парк, с кадастровым номером 23:49:0401004:1338;
- Краснодарский край, г. Сочи, с. Хлебороб, ул. Центральная, 6 «А», с кадастровым номером 23:49:0401004:1637;
- Краснодарский край, г. Сочи, с кадастровым номером 23:49:0401004:1735;
- Краснодарский край, г. Сочи, Адлерский, с. Хлебороб, с кадастровым номером 23:49:0401004:1809;
- край Краснодарский, г. Сочи, садоводческое товарищество «Рассвет», участок № 23, с кадастровым номером 23:49:0404001:1022 и земли неразграниченной государственной собственности, согласно схеме местоположения границ публичного сервитута (приложение № 3).

1.4. Утвердить границы публичного сервитута в целях размещения объекта электросетевого хозяйства, необходимого для организации электрообеспечения населения, «ВЛ 6 КВ ОТ ТП Х-211 ДО ТП Х-169» (инв. № 00021004), принадлежащего публичному акционерному обществу «Россети Кубань» на основании справки о балансовой принадлежности от 1 марта 2021 года № 61, на части земельных участков, расположенных по адресным ориентирам:

- край Краснодарский, г. Сочи, район Хостинский, с/т «Оужное», участок № 118, с кадастровым номером 23:49:0304016:120;
  - край Краснодарский, г. Сочи, район Хостинский, садоводческое товарищество «Оужное», участок № 119, с кадастровым номером 23:49:0304016:121;
  - край Краснодарский, г. Сочи, район Хостинский, садоводческое товарищество «Оужное», участок № 38, с кадастровым номером 23:49:0304016:166;
  - край Краснодарский, г. Сочи, р-н Хостинский, садоводческое товарищество «Оужное», участок № 39, с кадастровым номером 23:49:0304016:167;
  - край Краснодарский, г. Сочи, р-н Хостинский, Участок 112, с/т «Оужное», с кадастровым номером 23:49:0304016:1009;
  - край Краснодарский, г. Сочи, р-н Хостинский, с/т «Оужное», земельный участок № 139, с кадастровым номером 23:49:0304016:1010;
  - Краснодарский край, г. Сочи, р-н Хостинский, ул. Каптанова, квартал застройки СНТ «Оужное», на земельном участке расположено жилое строение д. 116, с кадастровым номером 23:49:0304016:1025;
  - «Краснодарский край, г. Сочи, Хостинский район, с/т «Оужное», ул. Каптанова, стр. 125», с кадастровым номером 23:49:0304016:1061;
  - Краснодарский край, г. Сочи, р-н Хостинский, с/т «Оужное», земельный участок № 137, с кадастровым номером 23:49:0304016:1130;
  - Краснодарский край, г. Сочи, Хостинский, с кадастровым номером 23:49:0304016:1554;
  - Российская Федерация, Краснодарский край, городской округ город-курорт Сочи, город-курорт Сочи, Хостинский внутригородской район, садовое товарищество Южное, уч. 51, с кадастровым номером 23:49:0304016:1555 и земли неразграниченной государственной собственности, согласно схеме местоположения границ публичного сервитута (приложение № 4).
- 1.5. Утвердить границы публичного сервитута в целях размещения объекта электросетевого хозяйства, необходимого для организации электрообеспечения населения, «ВЛ 6 КВ ОТ ТП Х-26 ДО ТП Х-2» (инв. № 00021032), принадлежащего публичному акционерному обществу «Россети Кубань» на основании справки о балансовой принадлежности от 1 марта 2021 года № 61, на части земельных участков, расположенных по адресным ориентирам:

- край Краснодарский, г. Сочи, р-н Хостинский, МКР «Звездочка», с кадастровым номером 23:49:0304005:8;
  - край Краснодарский, г. Сочи, р-н Хостинский, с/т «Сутугинское», участок № 65-А, с кадастровым номером 23:49:0304005:331;
  - край Краснодарский, г. Сочи, район Хостинский, ул. Шосейная, 3/22, с кадастровым номером 23:49:0304005:649;
  - край Краснодарский, г. Сочи, р-н Хостинский, с/т «Сутугинское», участок № 75А, с кадастровым номером 23:49:0304005:1044;
  - край Краснодарский, г. Сочи, р-н Хостинский, с/т «Сутугинское», участок № 81-А, с кадастровым номером 23:49:0304005:1046;
  - Краснодарский край, г. Сочи, р-н Хостинский, с/т «Сутугинское», уч. № 74 А, с кадастровым номером 23:49:0304005:1048;
  - край Краснодарский, город-курорт Сочи, р-н Хостинский, с/т «Сутугинское», земельный участок № 70-а, с кадастровым номером 23:49:0304005:1049;
  - край Краснодарский, г. Сочи, р-н Хостинский, с/т «Сутугинское», участок № 81Г, с кадастровым номером 23:49:0304005:1050;
  - край Краснодарский, г. Сочи, р-н Хостинский, с/т «Сутугинское», участок № 84, с кадастровым номером 23:49:0304005:1051;
  - край Краснодарский, город Сочи, район Хостинский, садоводческое товарищество «Сутугинское», участок № 82 а, с кадастровым номером 23:49:0304005:1079 и земли неразграниченной государственной собственности, согласно схеме местоположения границ публичного сервитута (приложение № 5).
- 1.6. Утвердить границы публичного сервитута в целях размещения объекта электросетевого хозяйства, необходимого для организации электрообеспечения населения, «ВЛ 6 КВ 31-138» (инв. № 00023046), принадлежащего публичному акционерному обществу «Россети Кубань» на основании справки о балансовой принадлежности от 1 марта 2021 года № 59, на части земельных участков, расположенных по адресным ориентирам:
- край Краснодарский, г. Сочи, р-н Хостинский, с. Раздольное, ул. Иванова поляна, 13, с кадастровым номером 23:49:0301014:19;
  - край Краснодарский, г. Сочи, Хостинский район, с. Раздольное, ул. Иванова Поляна, 13, с кадастровым номером 23:49:0301014:21;
  - край Краснодарский, г. Сочи, р-н Хостинский, «подъезд к с. Раздольное», с кадастровым номером 23:49:0000000:749;
  - край Краснодарский, г. Сочи, Хостинский, с кадастровым номером 23:49:0000000:6828;
  - Краснодарский край, г. Сочи, Хостинский, с. Раздольное, ул. Дубовая, с кадастровым номером 23:49:0000000:7179;
  - Краснодарский край, с кадастровым номером 23:49:0000000:9585;
  - край Краснодарский, г. Сочи, Хостинский район, с. Раздольное, ул. Иванова Поляна, 13, с кадастровым номером 23:49:0301014:18;

- край Краснодарский, г. Сочи, р-н Хостинский, ул. Иванова Поляна, с кадастровым номером 23:49:0301014:49;
- Краснодарский край, г. Сочи, р-н Хостинский, с кадастровым номером 23:49:0000000:180 (единое землепользование), в том числе земельный участок с кадастровым номером 23:49:0301014:82;
- Краснодарский край, г. Сочи, р-н Хостинский, с кадастровым номером 23:49:0000000:180 (единое землепользование), в том числе земельный участок с кадастровым номером 23:49:0301014:1098;
- Краснодарский край, г. Сочи, р-н Хостинский, ул. Следопытов, в районе дома № 5, с кадастровым номером 23:49:0301014:1311;
- Краснодарский край, г. Сочи, Сочинский национальный парк, Нижнее-Сочинское лесничество, с кадастровым номером 23:49:0301014:1312;
- Краснодарский край, г. Сочи, р-н Хостинский, с. Раздольное, ул. Механизаторов, на земельном участке расположен жилой дом 2/4, с кадастровым номером 23:49:0301014:1425;
- Краснодарский край, г. Сочи, Хостинский, ул. Иванова поляна, уч. 1/12, с кадастровым номером 23:49:0301014:1667;
- Краснодарский край, г. Сочи, Хостинский, с. Раздольное, ул. Иванова Поляна, с кадастровым номером 23:49:0301014:1668;
- Краснодарский край, г. Сочи, Хостинский, с. Раздольное, ул. Иванова Поляна, с кадастровым номером 23:49:0301014:1669;
- Краснодарский край, г. Сочи, Хостинский, с. Раздольное, ул. Иванова Поляна, с кадастровым номером 23:49:0301014:1670;
- Краснодарский край, г. Сочи, Хостинский, ул. Следопытов, с кадастровым номером 23:49:0301014:1718;
- Российская Федерация, Краснодарский край, городской округ город-курорт Сочи, р-н Хостинский, город Сочи, ул. Следопытов, зу 4Б, с кадастровым номером 23:49:0301014:1719;
- Краснодарский край, г. Сочи, Хостинский, ул. Иванова поляна, с кадастровым номером 23:49:0301014:1720;
- Краснодарский край, г. Сочи, р-н Хостинский, ул. Следопытов, с кадастровым номером 23:49:0301014:2039;
- край Краснодарский, г. Сочи, район Хостинский, с/т «Фронтовик», участок № 26, участок № 27, участок № 25, участок № 24, с кадастровым номером 23:49:0301015:1043;
- край Краснодарский, г. Сочи, район Хостинский, с/т «Фронтовик», участок № 26, участок № 27, участок № 25, участок № 24, с кадастровым номером 23:49:0301015:1044;
- край Краснодарский, г. Сочи, р-н Хостинский, с кадастровым номером 23:49:0000000:180 (единое землепользование), в том числе земельный участок с кадастровым номером 23:49:0308002:2540;
- Краснодарский край, г. Сочи, р-н Хостинский, с. Раздольное, ул. Механизаторов, участок № 6, с кадастровым номером 23:49:0308002:3386 и

земли неавтраниченной государственной собственности, согласно схеме местоположения границ публичного сервитута (приложение № 6).

1.7. Утвердить границы публичного сервитута в целях размещения объекта электросетевого хозяйства, необходимого для организации электроснабжения населения, «ВЛ 6 КВ ОТ ТП-31 ДО ТП-145» (инв. № 00023028), принадлежащего публичному акционерному обществу «Россети Кубань» на основании справки о балансовой принадлежности от 1 марта 2021 года № 59, на части земельных участков, расположенных по адресным ориентирам:

- Краснодарский край, г. Сочи, Хостинский, с. Раздольное, ул. Тепличная, с кадастровым номером 23:49:0308002:6387;
- Краснодарский край, г. Сочи, Хостинский, с. Раздольное, ул. Тепличная, с кадастровым номером 23:49:0308002:7462;
- Краснодарский край, г. Сочи, Хостинский, с. Раздольное, ул. Тепличная, с кадастровым номером 23:49:0308002:7463;
- Краснодарский край, г. Сочи, Хостинский, ул. Тепличная, с кадастровым номером 23:49:0308002:8358;
- край Краснодарский, г. Сочи, р-н Хостинский, «подъезд к с. Раздольное», с кадастровым номером 23:49:0000000:749;
- Краснодарский край, г. Сочи, район Хостинский, с. Раздольное, с кадастровым номером 23:49:0000000:7179;
- край Краснодарский, г. Сочи, район Хостинский, с. Раздольное, ул. Тепличная, дом 36б, с кадастровым номером 23:49:0308002:44;
- край Краснодарский, г. Сочи, р-н Хостинский, с. Раздольное, ул. Тепличная, 22/2, с кадастровым номером 23:49:0308002:55;
- Краснодарский край, г. Сочи, Хостинский, с. Раздольное, ул. Тепличная, уч. 36А/1, с кадастровым номером 23:49:0308002:77;
- край Краснодарский, г. Сочи, р-н Хостинский, с. Раздольное, ул. Тепличная, № 42, с кадастровым номером 23:49:0308002:89;
- край Краснодарский, город-курорт Сочи, район Хостинский, с. Раздольное, по ул. Тепличной, рядом с домом № 26, с кадастровым номером 23:49:0308002:145;
- край Краснодарский, г. Сочи, р-н Хостинский, с. Раздольное, ул. Тепличная, 40, с кадастровым номером 23:49:0308002:166;
- край Краснодарский, г. Сочи, р-н Хостинский, с. Раздольное, ул. Тепличная, 27, с кадастровым номером 23:49:0308002:169;
- Краснодарский край, г. Сочи, р-н Хостинский, с кадастровым номером 23:49:0000000:180 (единое землепользование), в том числе земельный участок с кадастровым номером 23:49:0308002:1796;
- край Краснодарский, г. Сочи, с кадастровым номером 23:49:0308002:2824;
- край Краснодарский, г. Сочи, район Хостинский, с. Раздольное, по ул. Тепличной, по смежности с земельным участком домовладения № 40, с кадастровым номером 23:49:0308002:2883;

- край Краснодарский, г. Сочи, район Хостинский, с. Раздольное, по ул. Тепличной, по смежности с земельным участком домовладения № 40, с кадастровым номером 23:49:0308002:2884;

- край Краснодарский, г. Сочи, район Хостинский, ул. Тепличная, с кадастровым номером 23:49:0308002:2916;

- край Краснодарский, г. Сочи, район Хостинский, в соответствии со схемой жилой застройки по ул. Тепличной, земельный участок № 38/3, с кадастровым номером 23:49:0308002:2976;

- край Краснодарский, г. Сочи, район Хостинский, в соответствии со схемой жилой застройки по ул. Тепличной, земельный участок № 36/4, с кадастровым номером 23:49:0308002:2977;

- Краснодарский край, г. Сочи, р-н Хостинский, с. Раздольное, с кадастровым номером 23:49:0308002:3046;

- Краснодарский край, г. Сочи, р-н Хостинский, с. Раздольное, ул. Тепличная, с кадастровым номером 23:49:0308002:4580;

- Краснодарский край, г. Сочи, р-н Хостинский, с. Раздольное, ул. Тепличная, с кадастровым номером 23:49:0308002:5730;

- Краснодарский край, г. Сочи, р-н Хостинский, с. Раздольное, ул. Тепличная, с кадастровым номером 23:49:0308002:5731 и земли неразграниченной государственной собственности, согласно схеме местоположения границ публичного сервитута (приложение № 7).

1.8. Утвердить границы публичного сервитута в целях размещения объекта электросетевого хозяйства, необходимого для организации электроснабжения населения, «ВЛ 6 КВ ОП ТП-43 - ТП-977л/КРН-62/469» (инв. № 00023043), принадлежащего публичному акционерному обществу «Россети Кубань» на основании справки о балансовой принадлежности от 1 марта 2021 года № 59, на части земельных участков, расположенных по адресным ориентирам:

- Краснодарский край, г. Сочи, р-н Хостинский, ул. Молодогвардейская, на земельном участке расположен жилой дом 2/30, с кадастровым номером 23:49:0301006:307;

- край Краснодарский, г. Сочи, в соответствии со схемой жилой застройки микрорайона «Верещагинка», в районе улицы О.Кошевого, участок № 34, с кадастровым номером 23:49:0301006:467;

- край Краснодарский, г. Сочи, район Хостинский, ул. Пятигорская, с кадастровым номером 23:49:0301006:523;

- Краснодарский край, г. Сочи, р-н Хостинский, ул. Молодогвардейская, на земельном участке расположен дом № 2и, с кадастровым номером 23:49:0301006:576;

- край Краснодарский, город Сочи, район Хостинский, садоводческое товарищество «Сокол», участок № 109, с кадастровым номером 23:49:0301006:585;

- Российская Федерация, Краснодарский край, г. Сочи, р-н Хостинский, ул. Молодогвардейская, участок 2г, с кадастровым номером 23:49:0301006:1048;

- Краснодарский край, г. Сочи, р-н Хостинский, ул. Молодогвардейская, на земельном участке расположен жилой дом 2д, с кадастровым номером 23:49:0301006:1049;

- Краснодарский край, г. Сочи, р-н Хостинский, ул. Молодогвардейская, на земельном участке расположен жилой дом 2/34, с кадастровым номером 23:49:0301006:1217;

- Краснодарский край, г. Сочи, Хостинский, с кадастровым номером 23:49:0301006:3953;

- Краснодарский край, г. Сочи, Хостинский, с кадастровым номером 23:49:0301006:4168;

- край Краснодарский, г. Сочи, район Хостинский, микрорайон «Верещагинка», ул. О.Кошевого, участок № 19, с кадастровым номером 23:49:0301006:184;

- край Краснодарский, г. Сочи, район Хостинский, в соответствии со схемой жилой застройки микрорайона «Верещагинка», в районе ул. О.Кошевого, земельный участок № 33, с кадастровым номером 23:49:0301006:248;

- Краснодарский край, Город Сочи, Хостинский район, улица Молодогвардейская, дом 2/25, с кадастровым номером 23:49:0301006:303;

- Краснодарский край, г. Сочи, р-н Хостинский, ул. Молодогвардейская, с кадастровым номером 23:49:0000000:9112;

- край Краснодарский, г. Сочи, р-н Центральныи, ул. Альпийская, при домовладении № 31, с кадастровым номером 23:49:0205029:41;

- край Краснодарский, г. Сочи, р-н Центральныи, ул. Пионерская, при домовладении № 130, с кадастровым номером 23:49:0205030:7;

- край Краснодарский, г. Сочи, р-н Центральныи, ул. Мичурина, с кадастровым номером 23:49:0205030:14;

- край Краснодарский, г. Сочи, р-н Центральныи, ул. Альпийская, при жилом доме № 84, с кадастровым номером 23:49:0205030:16;

- край Краснодарский, город-курорт Сочи, р-н Центральныи, ул. Пионерская, при жилом доме 130-6, с кадастровым номером 23:49:0205030:217;

- край Краснодарский, г. Сочи, р-н Центральныи, с/т «Альпинист», участок № 57, с кадастровым номером 23:49:0205030:1004;

- край Краснодарский, г. Сочи, район Центральныи, ул. Альпийская, с/т «Альпинист», участок № 55, с кадастровым номером 23:49:0205030:1051;

- Российская Федерация, Краснодарский край, г. Сочи, р-н Центральныи, ул. Альпийская, участок 82 б, с кадастровым номером 23:49:0205030:1367;

- Краснодарский край, г. Сочи, Относительно ориентира: Краснодарский край, г. Сочи, Центральный р-н, ул. Докучаева, с кадастровым номером 23:49:0205030:1368;
- край Краснодарский, г. Сочи, р-н Хостинский, ул. Молодоговардейская, жилой дом № 5/2, с кадастровым номером 23:49:0301005:167;
- Краснодарский край, г. Сочи, Центральный, ул. Альпийская, с кадастровым номером 23:49:0205030:1485;
- Краснодарский край, г. Сочи, Центральный, ул. Альпийская, с кадастровым номером 23:49:0205030:1486;
- Краснодарский край, г. Сочи, Центральный, ул. Альпийская, с кадастровым номером 23:49:0205030:1682;
- Краснодарский край, г. Сочи, р-н Хостинский, ул. Тюленина/ул. Молодоговардейцев, 2/7, с кадастровым номером 23:49:0301005:109;
- Российская Федерация, Краснодарский край, городской округ город-курорт Сочи, Хостинский район, ул. Молодоговардейская, участок № 7/1, с кадастровым номером 23:49:0301005:290;
- край Краснодарский, г. Сочи, р-н Хостинский, п. Соболевка, с кадастровым номером 23:49:0301005:1184;
- Краснодарский край, г. Сочи, р-н Хостинский, ул. Молодоговардейская, с кадастровым номером 23:49:0301005:1915;
- край Краснодарский, г. Сочи, район Хостинский, мкр. «Верещагинка», ул. Ожогового, земельный участок № 10, с кадастровым номером 23:49:0301006:83;
- Краснодарский край, г. Сочи, Хостинский, ул. Молодоговардейская, с кадастровым номером 23:49:0301005:1916 и земли неразграниченной государственной собственности, согласно схеме местоположения границ публичного сервитута (приложение № 8).

1.9. Утвердить границы публичного сервитута в целях размещения объекта электросетевого хозяйства, необходимого для организации электроснабжения населения, «ВЛ 6 КВ ОТ ТП-78-139» (инв. № 00023007), принадлежащего публичному акционерному обществу «Россети Кубань» на основании справки о балансовой принадлежности от 1 марта 2021 года № 59, на части земельных участков, расположенных по адресным ориентирам:

- край Краснодарский, г. Сочи, р-н Центральный, ул. Короткая, дом 2, с кадастровым номером 23:49:0204021:19;
- край Краснодарский, г. Сочи, р-н Центральный, ул. Короткая, 4, с кадастровым номером 23:49:0204021:25;
- край Краснодарский, г. Сочи, район Центральный, ул. Корчагина, № 11, с кадастровым номером 23:49:0204021:31;
- край Краснодарский, г. Сочи, р-н Центральный, ул. Короткая, дом 2а, с кадастровым номером 23:49:0204021:41;

- край Краснодарский, г. Сочи, р-н Центральный, ул. Короткая, дом 2, с кадастровым номером 23:49:0204021:42;
- край Краснодарский, г. Сочи, р-н Центральный, ул. Комсомольская, дом 24а, с кадастровым номером 23:49:0204021:267;
- край Краснодарский, г. Сочи, р-н Центральный, ул. Корчагина, 11, с кадастровым номером 23:49:0204021:289;
- край Краснодарский, г. Сочи, р-н Центральный, ул. Корчагина, д. 11, с кадастровым номером 23:49:0204021:401;
- край Краснодарский, г. Сочи, р-н Центральный, ул. Корчагина, дом 6, с кадастровым номером 23:49:0204032:24 и земли неразграниченной государственной собственности, согласно схеме местоположения границ публичного сервитута (приложение № 9).

1.10. Утвердить границы публичного сервитута в целях размещения объекта электросетевого хозяйства, необходимого для организации электроснабжения населения, «ВЛ 6 КВ ОТ ТП-594 ДО ТП-94» (инв. № 00023033), принадлежащего публичному акционерному обществу «Россети Кубань» на основании справки о балансовой принадлежности от 1 марта 2021 года № 59, на части земельных участков, расположенных по адресным ориентирам:

- край Краснодарский, г. Сочи, р-н Центральный, ул. Ландышева, дом 23, с кадастровым номером 23:49:0201003:306;
- край Краснодарский, г. Сочи, р-н Центральный, с/т «Бриз», ул. Ландышева, участок № 9», с кадастровым номером 23:49:0201003:1139;
- Краснодарский край, г. Сочи, р-н Центральный, ул. Ландышева, садоводческое товарищество «Бриз», участок № 2, с кадастровым номером 23:49:0201003:1178;
- край Краснодарский, г. Сочи, р-н Центральный, с/т «Бриз», ул. Ландышева, участок № 6, с кадастровым номером 23:49:0201007:176;
- край Краснодарский, город-курорт Сочи, р-н Центральный, по улице Ландышевой, садоводческое некоммерческое товарищество «Бриз», участок № 8», с кадастровым номером 23:49:0201007:206;
- край Краснодарский, г. Сочи, р-н Центральный, с/т «Бриз», ул. Ландышева, участок № 3, с кадастровым номером 23:49:0201007:1013;
- Российская Федерация, Краснодарский край, городской округ город-курорт Сочи, р-н Центральный, садовое товарищество Бриз, ул. Ландышева, участок 26/2, с кадастровым номером 23:49:0201007:1014;
- Краснодарский край, г. Сочи, Центральный, ул. Ландышева, уч. 12Д, с кадастровым номером 23:49:0201007:2308 и земли неразграниченной государственной собственности, согласно схеме местоположения границ публичного сервитута (приложение № 10).
- 1.11. Утвердить границы публичного сервитута в целях размещения объекта электросетевого хозяйства, необходимого для организации электроснабжения населения, «ВЛ 6 КВ ОТ ТП-145 ДО ТП-348» (инв. № 00023034), принадлежащего публичному акционерному обществу

«Россети Кубань» на основании справки о балансовой принадлежности от 1 марта 2021 года № 59, на части земельных участков, расположенных по адресным ориентирам:

- край Краснодарский, г. Сочи, р-н Хостинский, «подъезд к с. Раздольное», с кадастровым номером 23:49:0000000:749;
- Краснодарский край, г. Сочи, Хостинский район, с. Раздольное, ул. Тепличная, д. 48/2, с кадастровым номером 23:49:0308002:183;
- край Краснодарский, г. Сочи, р-н Хостинский, с. Раздольное, ул. Тепличная, дом 90, с кадастровым номером 23:49:0308002:224;
- край Краснодарский, г. Сочи, р-н Хостинский, в районе малой объездной дороги по ул. Транспортной, с кадастровым номером 23:49:0308002:1789;
- Краснодарский край, г. Сочи, р-н Хостинский, с кадастровым номером 23:49:0000000:180 (единое землепользование), в том числе земельный участок с кадастровым номером 23:49:0308002:2539;
- Краснодарский край, г. Сочи, р-н Хостинский, с кадастровым номером 23:49:0000000:180 (единое землепользование), в том числе земельный участок с кадастровым номером 23:49:0308002:2543;
- Краснодарский край, г. Сочи, р-н Хостинский, с кадастровым номером 23:49:0000000:180 (единое землепользование), в том числе земельный участок с кадастровым номером 23:49:0308002:2547;
- Краснодарский край, г. Сочи, Хостинский район, с кадастровым номером 23:49:0308002:3931;
- Краснодарский край, г. Сочи, Хостинский р-н, с кадастровым номером 23:49:0308002:3945;
- Краснодарский край, г. Сочи, район Хостинский, с кадастровым номером 23:49:0308002:4869;
- Краснодарский край, г. Сочи, район Хостинский, с кадастровым номером 23:49:0308002:4877;
- Краснодарский край, г. Сочи, район Хостинский, с кадастровым номером 23:49:0308002:4880;
- Краснодарский край, г. Сочи, район Хостинский, с кадастровым номером 23:49:0308002:4891;
- Краснодарский край, г. Сочи, район Хостинский, с кадастровым номером 23:49:0308002:4881;
- Краснодарский край, г. Сочи, район Хостинский, с кадастровым номером 23:49:0308002:4894;
- Краснодарский край, г. Сочи, район Хостинский, с кадастровым номером 23:49:0308002:4896;
- Краснодарский край, г. Сочи, район Хостинский, с кадастровым номером 23:49:0308002:4895;
- Краснодарский край, г. Сочи, район Хостинский, с кадастровым номером 23:49:0308002:4903;

- Краснодарский край, г. Сочи, Хостинский, с. Раздольное, ул. Тепличная, с кадастровым номером 23:49:0308002:6431;

- Российская Федерация, Краснодарский край, городской округ город-курорт Сочи, р-н Хостинский, с. Раздольное, ул. Тепличная, з/у 33А, с кадастровым номером 23:49:0308002:6432 и земли неразграниченной государственной собственности, согласно схеме местоположения границ публичного сервитута (приложение № 11).

1.12. Утвердить границы публичного сервитута в целях размещения объекта электросетевого хозяйства, необходимого для организации электроснабжения населения, «ВЛ 10 кВ от ПСТ «АЛЬПИЙСКАЯ» до ТП-157» (инв. № 00023081), принадлежащего публичному акционерному обществу «Россети Кубань» на основании справки о балансовой принадлежности от 1 марта 2021 года № 59, на части земельных участков, расположенных по адресным ориентирам:

- Российская Федерация, Краснодарский край, городской округ город-курорт Сочи, с. Раздольное, Хостинский район, садоводческое некоммерческое товарищество «Корчагинещу», участок № 23, с кадастровым номером 23:49:0308002:1287;
- край Краснодарский, г. Сочи, район Хостинский, садоводческое товарищество «Корчагинещу», участок № 28, с кадастровым номером 23:49:0308002:1862;
- край Краснодарский, г. Сочи, р-н Хостинский, садоводческое товарищество «Корчагинещу», земельный участок № 33 по генплану, с кадастровым номером 23:49:0308002:2201;
- Краснодарский край, г. Сочи, р-н Хостинский, с кадастровым номером 23:49:0000000:180 (единое землепользование), в том числе земельный участок с кадастровым номером 23:49:0308002:2538;
- Краснодарский край, г. Сочи, район Хостинский, с кадастровым номером 23:49:0308002:3625;
- Краснодарский край, г. Сочи, район Хостинский, с кадастровым номером 23:49:0308002:3634;
- Краснодарский край, г. Сочи, Сочинский национальный парк, Нижнее-Сочинское лесничество, с кадастровым номером 23:49:0308002:3911;
- Краснодарский край, г. Сочи, Хостинский р-н, с кадастровым номером 23:49:0308002:3939;
- Краснодарский край, г. Сочи, Хостинский р-н, с кадастровым номером 23:49:0308002:3941;
- Краснодарский край, г. Сочи, район Хостинский, с кадастровым номером 23:49:0308002:4900;
- Краснодарский край, г. Сочи, район Хостинский, с кадастровым номером 23:49:0308002:4901;
- Краснодарский край, г. Сочи, Хостинский, с кадастровым номером 23:49:0308002:5326;

- Российская Федерация, Краснодарский край, городской округ город-курорт Сочи, Хостинский район, с. Раздольное, ул. Тепличная, участок 63, с кадастровым номером 23:49:0308002:6185 и земли неразграниченной государственной собственности, согласно схеме местоположения границ публичного сервитута (приложение № 12).

1.13. Утвердить границы публичного сервитута в целях размещения объекта электросетевого хозяйства, необходимого для организации электроснабжения населения, «ВЛ 6 кВ от ТП-406 до ТП-417/666/380» (инв. № 00023045), принадлежащего публичному акционерному обществу «Россети Кубань» на основании справки о балансовой принадлежности от 1 марта 2021 года № 59, на части земельных участков, расположенных по адресным ориентирам:

- Краснодарский край, г. Сочи, р-н Центральный, между улицами Плеханова и Виноградной, с кадастровым номером 23:49:0201016:2506;
- Российская Федерация, Краснодарский край, город Сочи, Центральный район, ул. Плеханова, 10, с кадастровым номером 23:49:0201020:4;
- край Краснодарский, г. Сочи, р-н Центральный, ул. Плеханова, дом 8, с кадастровым номером 23:49:0201020:29;
- край Краснодарский, г. Сочи, р-н Центральный, участок № 21, ул. Виноградная-Плеханова, с кадастровым номером 23:49:0201020:51;
- Краснодарский край, г. Сочи, р-н Центральный, ул. Плеханова-Виноградная, участок № 26, с кадастровым номером 23:49:0201020:53;
- край Краснодарский, г. Сочи, р-н Центральный, участок 23, ул. Плеханова-Виноградная, с кадастровым номером 23:49:0201020:55;
- край Краснодарский, г. Сочи, р-н Центральный, участок № 22, ул. Плеханова-Виноградная, с кадастровым номером 23:49:0201020:57;
- Краснодарский край, г. Сочи, р-н Центральный, ул. Виноградная, на земельном участке расположен жилой дом 195/14, с кадастровым номером 23:49:0201020:93;
- край Краснодарский, г. Сочи, р-н Центральный, ул. Плеханова, с кадастровым номером 23:49:0201020:471;
- Краснодарский край, г. Сочи, р-н Центральный, ул. Виноградная ул. Плеханова, с кадастровым номером 23:49:0201020:1207;
- Краснодарский край, г. Сочи, Центральный, ул. Плеханова, с кадастровым номером 23:49:0201020:2192;
- Краснодарский край, г. Сочи, Центральный, ул. Плеханова, с кадастровым номером 23:49:0201020:2383;
- Краснодарский край, г. Сочи, Центральный, ул. Плеханова, с кадастровым номером 23:49:0201020:2384;
- край Краснодарский, г. Сочи, Центральный район, с кадастровым номером 23:49:0000000:1258;

- край Краснодарский, г. Сочи, р-н Центральный, ул. Плеханова, с кадастровым номером 23:49:0201020:5;

- край Краснодарский, г. Сочи, р-н Центральный, ул. Плеханова, с кадастровым номером 23:49:0201020:10;

- край Краснодарский, г. Сочи, р-н Центральный, ул. Плеханова, дом 2,

с кадастровым номером 23:49:0201020:25;

- край Краснодарский, г. Сочи, р-н Центральный, ул. Плеханова, дом 8а, с кадастровым номером 23:49:0201020:26;

- край Краснодарский, г. Сочи, р-н Центральный, ул. Плеханова, 9-а, с кадастровым номером 23:49:0201020:28;

- край Краснодарский, г. Сочи, р-н Центральный, ул. Плеханова, с кадастровым номером 23:49:0201020:38;

- край Краснодарский, г. Сочи, р-н Центральный, ул. Плеханова, дом 6, с кадастровым номером 23:49:0201020:425;

- Краснодарский край, г. Сочи, р-н Центральный, ул. Плеханова, на земельном участке расположен дом 1а, с кадастровым номером 23:49:0201020:466;

- край Краснодарский, г. Сочи, район Центральный, ул. Плеханова, 9, с кадастровым номером 23:49:0201020:475;

- край Краснодарский, город Сочи, район Центральный, ул. Виноградная, 195, с кадастровым номером 23:49:0201020:484;

- край Краснодарский, г. Сочи, район Центральный, ул. Плеханова, уч. 11а, с кадастровым номером 23:49:0201020:488;

- край Краснодарский, г. Сочи, р-н Центральный, ул. Плеханова, 11, с кадастровым номером 23:49:0201020:1044;

- край Краснодарский, г. Сочи, р-н Центральный, ул. Плеханова, с кадастровым номером 23:49:0201020:1046;

- Краснодарский край, г. Сочи, Центральный район, ул. Плеханова, с кадастровым номером 23:49:0201020:1047;

- Краснодарский край, г. Сочи, р-н Центральный, ул. Плеханова, с кадастровым номером 23:49:0201020:2049;

- Краснодарский край, г. Сочи, Центральный, ул. Плеханова, с кадастровым номером 23:49:0201020:2052;

- Краснодарский край, г. Сочи, Центральный, ул. Плеханова, с кадастровым номером 23:49:0201020:2201 и земли неразграниченной государственной собственности, согласно схеме местоположения границ публичного сервитута (приложение № 13).

1.14. Утвердить границы публичного сервитута в целях размещения объекта электросетевого хозяйства, необходимого для организации электроснабжения населения, «ВЛ 6 кВ ОТ ТП-247 ДО ТП-501» (инв. № 00023048), принадлежащего публичному акционерному обществу «Россети Кубань» на основании справки о балансовой принадлежности от 1 марта 2021 года № 59, на части земельных участков, расположенных по адресным ориентирам:



- край Краснодарский, г. Сочи, р-н Центральный, ул. Красная, 34 «А», с кадастровым номером 23:49:0204020:39;
- край Краснодарский, г. Сочи, р-н Центральный, с/т «Железнодорожник» массив № 3, участок № 16, с кадастровым номером 23:49:0204020:85;
- край Краснодарский, г. Сочи, р-н Центральный, в районе ул. Красной, 34, с кадастровым номером 23:49:0204020:97;
- Краснодарский край, г. Сочи, р-н Центральный, ул. Красная, на земельном участке расположено жилое строение 34 в, с кадастровым номером 23:49:0204020:104;
- край Краснодарский, г. Сочи, р-н Центральный, с/т «Железнодорожник», массив № 3, участок № 19, с кадастровым номером 23:49:0204020:1005;
- край Краснодарский, г. Сочи, р-н Центральный, ул. Красная, с кадастровым номером 23:49:0205033:3;
- край Краснодарский, г. Сочи, р-н Центральный, при домовладении № 97, ул. Красная, с кадастровым номером 23:49:0205033:15;
- край Краснодарский, г. Сочи, р-н Центральный, ул. Красная, при жилом доме № 99, с кадастровым номером 23:49:0205033:24;
- Краснодарский край, г. Сочи, Центральный, ул. Пионерская, уч. 81А, с кадастровым номером 23:49:0205033:27;
- край Краснодарский, \* город-курорт Сочи, р-н Центральный, ул. Пионерская, с кадастровым номером 23:49:0205033:49;
- край Краснодарский, г. Сочи, р-н Центральный, ул. Красная, 55, с кадастровым номером 23:49:0205033:55;
- край Краснодарский, г. Сочи, р-н Центральный, ул. Красная, дом № 90, с кадастровым номером 23:49:0205033:314;
- край Краснодарский, г. Сочи, р-н Центральный, ул. Красная, дом № 90, с кадастровым номером 23:49:0205033:315;
- край Краснодарский, г. Сочи, район Центральный, ул. Красная, 113, с кадастровым номером 23:49:0205033:475;
- край Краснодарский, г. Сочи, р-н Центральный, ул. Пионерская, 73-78, с кадастровым номером 23:49:0205033:587 и земли неразграниченной государственной собственности, согласно схеме местоположения границ публичного сервитута (приложение № 14).
- 1.15. Утвердить границы публичного сервитута в целях размещения объекта электросетевого хозяйства, необходимого для организации электроснабжения населения, «ВЛ 6 КВ ОТ ТП-405 ДО ТП-180» (инв. № 00023037), принадлежащего публичному акционерному обществу «Россети Кубань» на основании справки о балансовой принадлежности от 1 марта 2021 года № 59, на части земельных участков, расположенных по адресным ориентирам:

- Российская Федерация, Краснодарский край, городской округ город-курорт Сочи, р-н Хостинский, с. Верхний Юрт, ул. Абовяна, 34/47Е, с кадастровым номером 23:49:0306004:34;
- Российская Федерация, Краснодарский край, городской округ город-курорт Сочи, Хостинский район, с. Верхний Юрт, садоводческое некоммерческое товарищество «Дикламен», участок № 77, с кадастровым номером 23:49:0306004:2004;
- край Краснодарский, г. Сочи, р-н Хостинский, садоводческое товарищество «Дикламен», земельный участок № 82, с кадастровым номером 23:49:0306004:2082;
- Краснодарский край, г. Сочи, Хостинский район, село Верхний Юрт, ул. Абовяна, участок № 35, с кадастровым номером 23:49:0306004:3262;
- Краснодарский край, г. Сочи, Хостинский район, с. Верхний Юрт, ул. Абовяна, на земельном участке расположен жилой дом, 47Г, с кадастровым номером 23:49:0306004:3484;
- край Краснодарский, г. Сочи, район Хостинский, с. В. Юрт, ул. Абовяна, 47 «А», с кадастровым номером 23:49:0306004:3485;
- Краснодарский край, г. Сочи, р-н Хостинский, с. Верхний Юрт, ул. Абовяна, с кадастровым номером 23:49:0306004:3950;
- Краснодарский край, г. Сочи, р-н Хостинский, с. Верхний Юрт, ул. Абовяна, с кадастровым номером 23:49:0306004:3951;
- Краснодарский край, г. Сочи, Хостинский район, с. Кадастровым номером 23:49:0306004:4467;
- Краснодарский край, г. Сочи, Хостинский район, с. Кадастровым номером 23:49:0306004:4468;
- Краснодарский край, г. Сочи, Хостинский, с. Верхний Юрт, снт. Строитель-2, с кадастровым номером 23:49:0306004:5779;
- Краснодарский край, г. Сочи, Хостинский, с. Верхний Юрт, снт. Строитель-2, с кадастровым номером 23:49:0306004:5780;
- Краснодарский край, г. Сочи, Хостинский, с кадастровым номером 23:49:0306004:6161;
- Краснодарский край, г. Сочи, Хостинский, с кадастровым номером 23:49:0306004:6162;
- Краснодарский край, г. Сочи, с кадастровым номером 23:49:0306004:6356;
- Краснодарский край, г. Сочи, Хостинский, с. Верхний Юрт, ул. Абовяна, с кадастровым номером 23:49:0306004:6571;
- Краснодарский край, г. Сочи, Хостинский, с. Верхний Юрт, ул. Абовяна, с кадастровым номером 23:49:0306004:6718;
- Краснодарский край, г. Сочи, Хостинский, с. Верхний Юрт, ул. Абовяна, д. 76/4, с кадастровым номером 23:49:0306004:6821;
- Краснодарский край, г. Сочи, Хостинский, с. Верхний Юрт, ул. Абовяна, д. 76/4, с кадастровым номером 23:49:0306004:6823;

- Краснодарский край, г. Сочи, Хостинский, с. Верхний Юрт, ул. Абовяна, с кадастровым номером 23:49:0306004:6932;

- Краснодарский край, г. Сочи, Хостинский, с. Верхний Юрт, ул. Абовяна, с кадастровым номером 23:49:0306004:6948;

- Краснодарский край, г. Сочи, Хостинский, с. Верхний Юрт, ул. Абовяна, с кадастровым номером 23:49:0306004:6949;

- Краснодарский край, г. Сочи, р-н Хостинский, с. Верхний Юрт, ул. Абовяна, с кадастровым номером 23:49:0306004:7481;

- Краснодарский край, г. Сочи, р-н Хостинский с. Верхний Юрт, ул. Абовяна, с кадастровым номером 23:49:0306004:7482 и земли неразграниченной государственной собственности, согласно схеме местоположения границ публичного сервитута (приложение № 15).

1.16. Утвердить границы публичного сервитута в целях размещения объекта электросетевого хозяйства, необходимого для организации электроснабжения населения, «ВЛ 6 КВ ОТПАЙКА ОТ ОП.501 ДЮ ОП.342/18» (инв. № 00022969), принадлежащего публичному акционерному обществу «Россети Кубань» на основании справки о балансовой принадлежности от 1 марта 2021 года № 59, на части земельных участков, расположенных по адресным ориентирам:

- Краснодарский край, г. Сочи, р-н Центральный, ул. Кубанская, с кадастровым номером 23:49:0000000:5474;

- Краснодарский край, город-курорт Сочи, Центральный район, ул. Альпийская, 16-а, с кадастровым номером 23:49:0204019:16;

- Краснодарский край, г. Сочи, Центральный район, ул. Альпийская, 16-а, с кадастровым номером 23:49:0204019:17;

- край Краснодарский, г. Сочи, р-н Центральный, пер. Морской, земельный участок № 5, с кадастровым номером 23:49:0204019:67;

- край Краснодарский, г. Сочи, р-н Центральный, ул. Альпийская, дом 12, с кадастровым номером 23:49:0204019:188;

- край Краснодарский, г. Сочи, р-н Центральный, ул. Альпийская, дом 12, с кадастровым номером 23:49:0204019:189;

- Краснодарский край, г. Сочи, р-н Центральный, ул. Альпийская, с кадастровым номером 23:49:0204019:1102;

- Краснодарский край, г. Сочи, р-н Центральный, ул. Альпийская, на земельном участке расположен жилой дом 16, с кадастровым номером 23:49:0204019:1103;

- край Краснодарский, г. Сочи, район Центральный, ул. Кубанская, 12 «В», с кадастровым номером 23:49:0204032:36 и земли неразграниченной государственной собственности, согласно схеме местоположения границ публичного сервитута (приложение № 16).

2. Установить срок действия публичного сервитута – 49 лет.

3. Департаменту архитектуры и градостроительства администрации муниципального образования городской округ город-курорт Сочи

Краснодарского края (Вялкин) обеспечить направление в течение пяти рабочих дней со дня официального опубликования настоящего постановления:

3.1. Сведений о границах публичного сервитута в Управление Федеральной службы государственной регистрации, кадастра и картографии по Краснодарскому краю для внесения сведений в Единый государственный реестр недвижимости в порядке, предусмотренном Федеральным законом от 13 июля 2015 года № 218-ФЗ «О государственной регистрации недвижимости».

3.2. Копии настоящего постановления правообладателям земельных участков, в отношении которых принято решение об установлении публичного сервитута, с уведомлением о вручении по почтовым адресам, указанным соответственно в выписке из Единого государственного реестра об объектах недвижимости и в заявлениях об учете прав (обременений прав) на земельные участки, за счет публичного акционерного общества «Россети Кубань».

3.3. Публичному акционерному обществу «Россети Кубань» копию настоящего постановления, сведения о лицах, являющихся правообладателями земельных участков, сведения о лицах, подавших заявления об учете их прав (обременений прав) на земельные участки, способах связи с ними, копии документов, подтверждающих права указанных лиц на земельные участки.

4. Публичному акционерному обществу «Россети Кубань» заключить соглашение об осуществлении публичного сервитута в порядке, установленном статьей 39.47 Земельного кодекса Российской Федерации.

5. Управлению информации и аналитической работы администрации муниципального образования городской округ город-курорт Сочи Краснодарского края (Мурз) в течение пяти рабочих дней опубликовать настоящее постановление в официальном печатном средстве массовой информации без приложений.

6. Управлению информатизации и связи администрации муниципального образования городской округ город-курорт Сочи Краснодарского края (Лавриенко):

6.1. Разместить в течение пяти рабочих дней настоящее постановление на официальном сайте администрации муниципального образования городской округ город-курорт Сочи Краснодарского края в информационно-телекоммуникационной сети Интернет.

6.2. Опубликовать полный текст настоящего постановления в официальном сетевом издании [sos1.gp](http://sos1.gp).

7. Контроль за исполнением настоящего постановления возложить на первого заместителя главы муниципального образования городской округ город-курорт Сочи Краснодарского края Свириденко А.П.

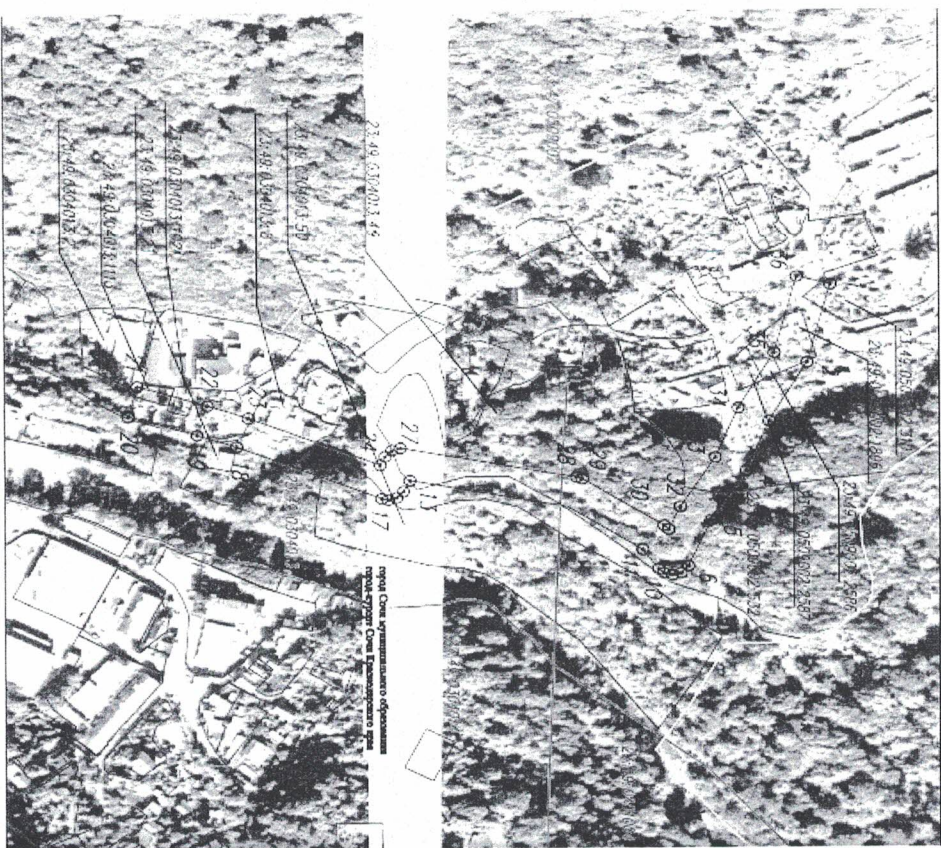
8. Постановление вступает в силу на следующий день после его официального опубликования.

Глава городского округа город-курорт Сочи  
 Департамент муниципальной службы и кадровых  
 политики  
 А.С.Копайгородский



Приложение № 1  
к постановлению администрации  
муниципального образования  
городской округ город-курорт Сочи  
Краснодарского края  
от 14.08.2021 № 1491

Схема местоположения границ публичного сервитута в целях размещения  
объекта электросетевого хозяйства  
«ВЛ 6 КВ ОТ ТП Х-153 ДО ТП Х-41» (инв. № 00021200), необходимого для  
электроснабжения населения города Сочи



Координаты территории установления публичного сервитута в целях  
размещения объекта электросетевого хозяйства «ВЛ 6 КВ ОТ ТП Х-153 ДО ТП  
Х-41» (инв. № 00021200), необходимого для электроснабжения населения  
города Сочи

Кадастровые номера земельных участков: 23:49:0509002:532;

23:49:0509002:1896; 23:49:0509002:2586; 23:49:0509002:2587; 23:49:0304013:2;

23:49:0304013:8; 23:49:0304013:23; 23:49:0304013:49; 23:49:0304013:50;

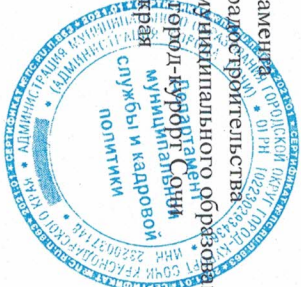
23:49:0304013:1024; 23:49:0304013:1113; 23:49:0509002:310

Номера кадастровых кварталов: 23:49:0509002; 23:49:0401004; 23:49:0304013;  
23:49:0304014

Обозначение характерных точек границы	Координаты, м		Метод определения координат характерной точки	Средняя квадратическая погрешность положения характерной точки (М., м)	Описание обозначения точки на местности (при наличии)
	X	Y			
1	310910.88	2210280.33	Аналитический метод	0,10	-
2	310896.41	2210334.55	Аналитический метод	0,10	-
3	310872.82	2210375.28	Аналитический метод	0,10	-
4	310858.28	2210409.74	Аналитический метод	0,10	-
5	310836.18	2210444.34	Аналитический метод	0,10	-
6	310821.79	2210476.67	Аналитический метод	0,10	-
7	310817.37	2210481.58	Аналитический метод	0,10	-
8	310812.02	2210483.02	Аналитический метод	0,10	-
9	310806.67	2210481.58	Аналитический метод	0,10	-
10	310803.34	2210478.58	Аналитический метод	0,10	-
11	310793.51	2210464.96	Аналитический метод	0,10	-
12	310746.22	2210434.49	Аналитический метод	0,10	-
13	310648.53	2210415.81	Аналитический метод	0,10	-
14	310644.48	2210423.42	Аналитический метод	0,10	-
15	310640.39	2210427.66	Аналитический метод	0,10	-
16	310635.04	2210429.09	Аналитический метод	0,10	-
17	310631.00	2210428.30	Аналитический метод	0,10	-
18	310541.03	2210391.60	Аналитический метод	0,10	-
19	310516.52	2210383.16	Аналитический метод	0,10	-
20	310473.77	2210369.60	Аналитический метод	0,10	-
21	310479.55	2210348.98	Аналитический метод	0,10	-
22	310523.12	2210362.80	Аналитический метод	0,10	-
23	310548.28	2210371.47	Аналитический метод	0,10	-
24	310630.13	2210404.84	Аналитический метод	0,10	-
25	310633.35	2210398.80	Аналитический метод	0,10	-
26	310637.44	2210394.56	Аналитический метод	0,10	-
27	310642.79	2210393.12	Аналитический метод	0,10	-
28	310752.28	2210413.86	Аналитический метод	0,10	-
29	310755.62	2210415.10	Аналитический метод	0,10	-

30	310806,80	2210448,07	Аналитический метод	0,10	—
31	310809,68	2210450,80	Аналитический метод	0,10	—
32	310816,97	2210434,89	Аналитический метод	0,10	—
33	310838,92	2210400,56	Аналитический метод	0,10	—
34	310853,38	2210366,30	Аналитический метод	0,10	—
35	310876,11	2210327,63	Аналитический метод	0,10	—
36	310890,15	2210274,86	Аналитический метод	0,10	—
1	310910,88	2210280,33	Аналитический метод	0,10	—

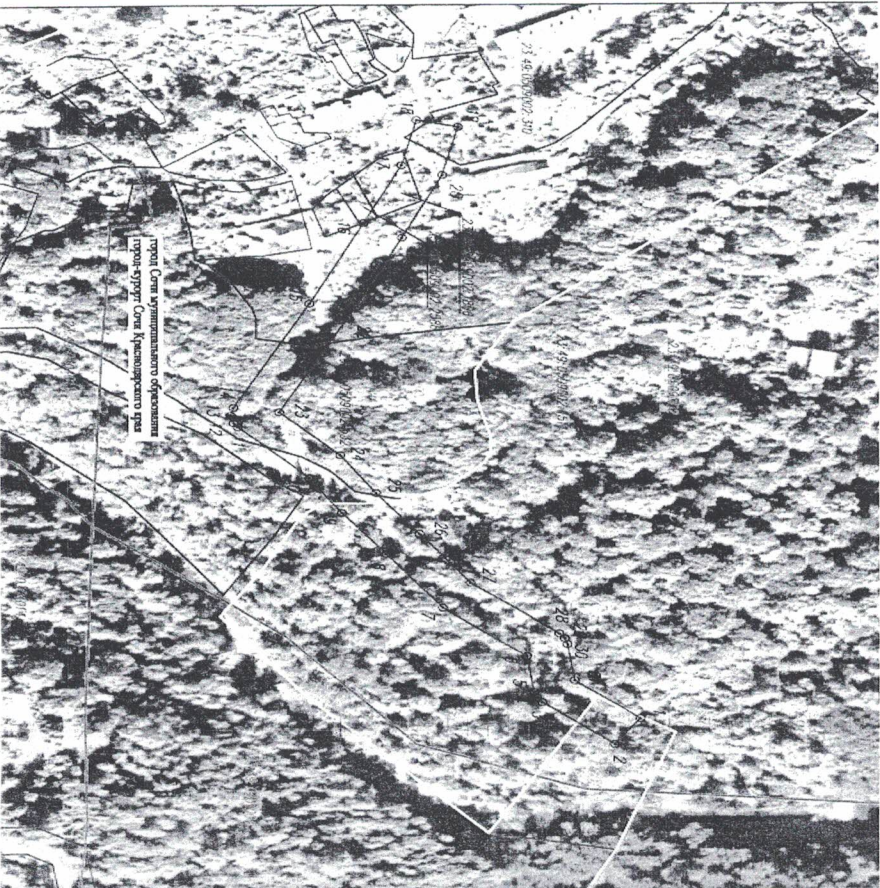
Директор департамента архитектуры и градостроительства администрации муниципального образования город-курорт Сочи Краснодарского края



*С.А. Валикин*  
С.А. Валикин

Приложение № 2 к постановлению администрации муниципального образования город-курорт Сочи Краснодарского края от 17.08.2021 № 1791

Схема местоположения границ публичного сервитута в целях размещения объекта электросетевого хозяйства «ВЛ 6 КВ ОТ ТП Х-153 ДО ТП Х-30» (инв. № 00021073), необходимого для электроснабжения населения города Сочи



Координаты территории установления публичного сервитута в целях размещения объекта электросетевого хозяйства «ВЛ 6 КВ ОТ ТП Х-153 ДЮ ТП Х-30» (инв. № 00021200), необходимого для электроснабжения населения города Сочи

Кадастровые номера земельных участков: 23:49:0509002:532;

23:49:0509002:1511; 23:49:0509002:1896; 23:49:0509002:310; 23:49:0509002:2586

Номера кадастровых кварталов: 23:49:0509002; 23:49:0401004; 23:49:0304013;

23:49:0304014

Обозначение характерных точек границ	Площадь публичного сервитута 10694 кв. м		Метод определения координат характерной точки	Средняя квадратическая погрешность положения характерной точки (М), м	Описание обозначения точки на местности (при наличии)
	X	Y			
1	311011.17	2210672.15	Аналитический метод	0.10	-
2	310998.20	2210689.09	Аналитический метод	0.10	-
3	310961.62	2210661.50	Аналитический метод	0.10	-
4	310958.82	2210658.32	Аналитический метод	0.10	-
5	310957.50	2210654.58	Аналитический метод	0.10	-
6	310953.88	2210650.80	Аналитический метод	0.10	-
7	310912.22	2210599.60	Аналитический метод	0.10	-
8	310883.83	2210564.43	Аналитический метод	0.10	-
9	310862.03	2210537.00	Аналитический метод	0.10	-
10	310845.77	2210513.87	Аналитический метод	0.10	-
11	310809.91	2210480.11	Аналитический метод	0.10	-
12	310807.98	2210477.67	Аналитический метод	0.10	-
13	310806.54	2210472.32	Аналитический метод	0.10	-
14	310807.89	2210467.13	Аналитический метод	0.10	-
15	310846.14	2210398.25	Аналитический метод	0.10	-
16	310873.17	2210345.37	Аналитический метод	0.10	-
17	310892.18	2210307.77	Аналитический метод	0.10	-
18	310899.76	2210277.66	Аналитический метод	0.10	-
19	310920.57	2210282.29	Аналитический метод	0.10	-
20	310912.64	2210314.14	Аналитический метод	0.10	-
21	310892.26	2210355.05	Аналитический метод	0.10	-
22	310865.11	2210408.16	Аналитический метод	0.10	-
23	310830.64	2210470.24	Аналитический метод	0.10	-
24	310861.23	2210499.04	Аналитический метод	0.10	-
25	310878.98	2210523.94	Аналитический метод	0.10	-
26	310900.58	2210551.12	Аналитический метод	0.10	-
27	310926.16	2210583.30	Аналитический метод	0.10	-
28	310970.21	2210616.29	Аналитический метод	0.10	-
29	310973.06	2210619.51	Аналитический метод	0.10	-

30	310974.37	2210623.24	Аналитический метод	0.10	-
31	310978.00	2210647.06	Аналитический метод	0.10	-
1	311011.17	2210672.15	Аналитический метод	0.10	-

Директор Департамента архитектуры и градостроительства администрации муниципального образования городской округ Сочи Краснодарского края бы и кадровой политики

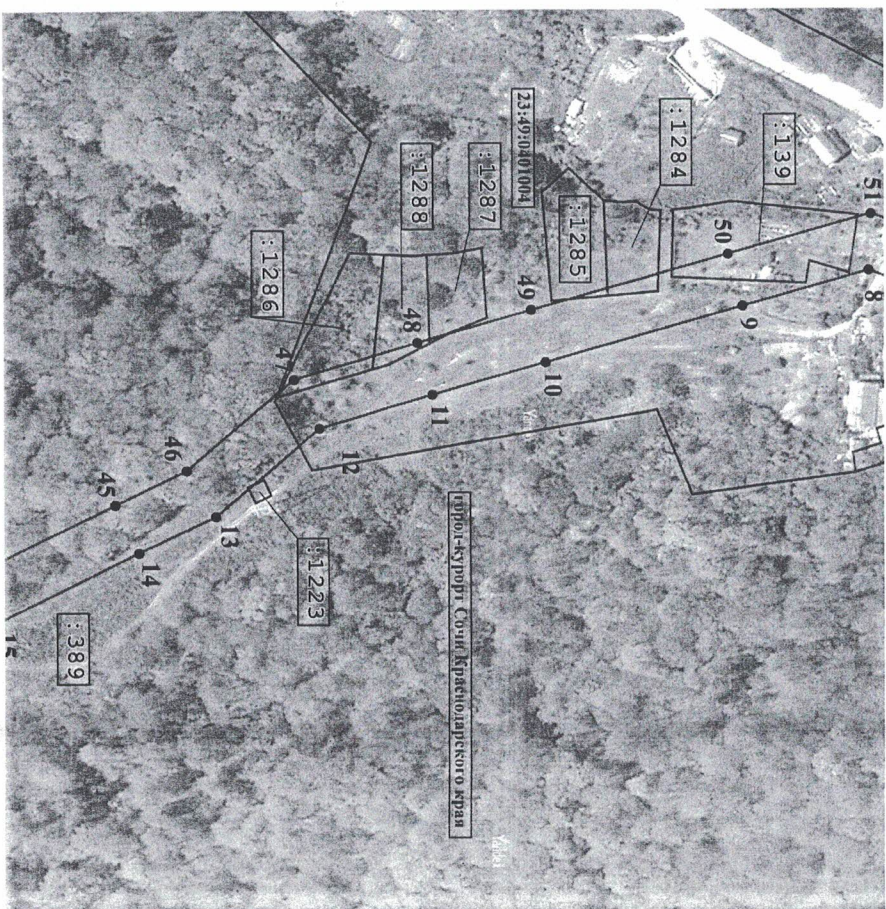
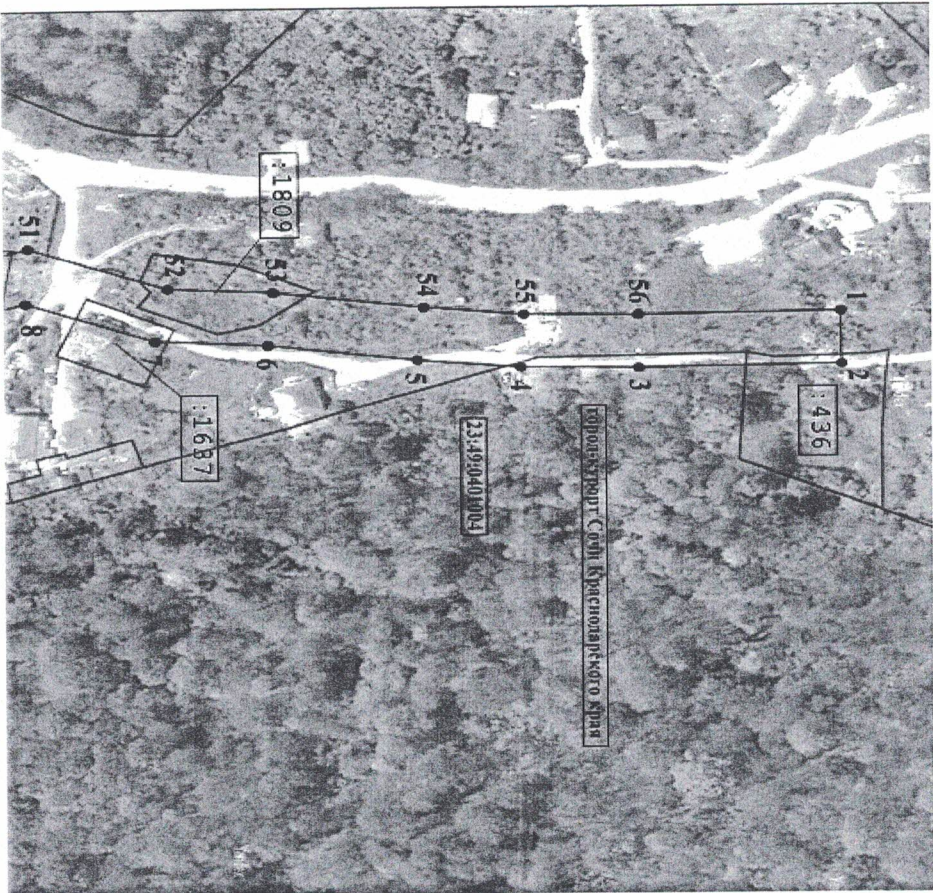


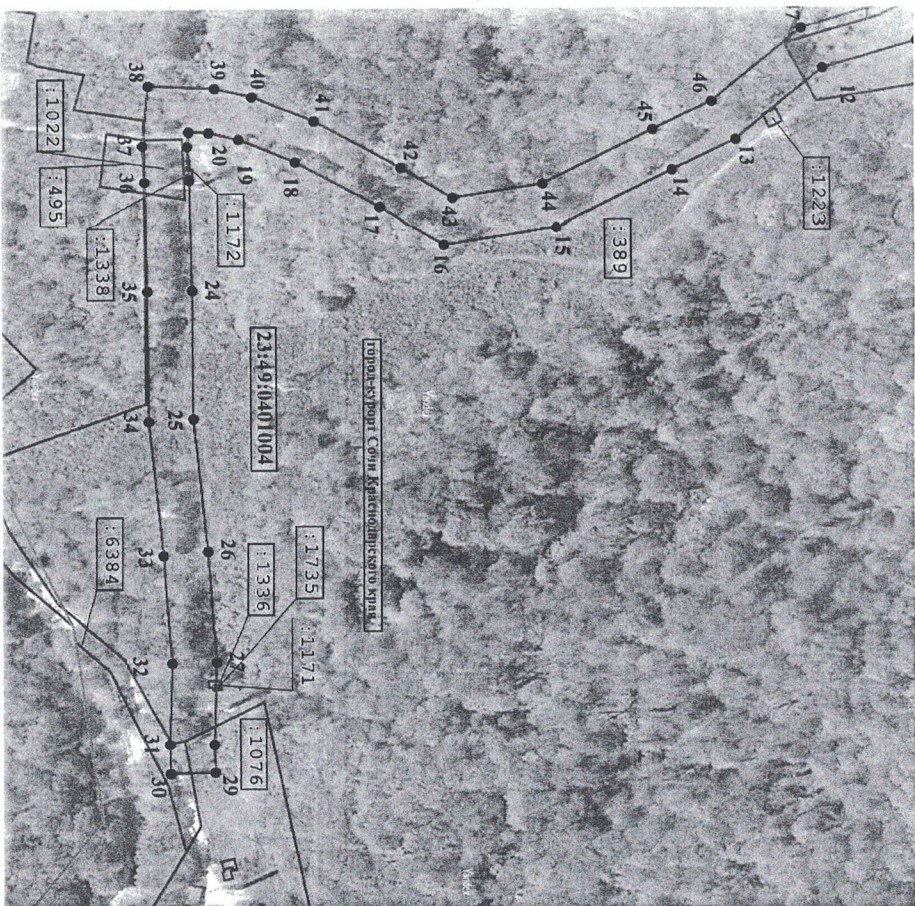
*С.А. Вилкин*

С.А. Вилкин

Приложение № 3 к постановлению  
администрации муниципального  
образования городской округ  
город-курорт Сочи  
Краснодарского края  
от 17.08.2021 № 1791

Схема местоложения границ публичного сервитута в целях размещения  
объекта электросетевого хозяйства  
«ВЛ 6 КВ ОТ ТП Х-49 ДО ТП Х-337» (инв. № 00021080), необходимого  
для электроснабжения населения города Сочи





Координаты территории установления публичного сервитута в целях размещения объекта электросетевого хозяйства «ВЛ 6 КВ ОТ ТП Х-49 ДО ТП Х-337» (инв. № 00021080), необходимого для электроснабжения населения города Сочи

Кадастровые номера земельных участков: 23:49:000000:6384;  
 23:49:0401004:139; 23:49:0401004:389; 23:49:0401004:436; 23:49:0401004:495;  
 23:49:0401004:1076; 23:49:0401004:1171; 23:49:0401004:1172;  
 23:49:0401004:1223; 23:49:0401004:1284; 23:49:0401004:1285;  
 23:49:0401004:1286; 23:49:0401004:1287; 23:49:0401004:1288;  
 23:49:0401004:1336; 23:49:0401004:1338; 23:49:0401004:1637;  
 23:49:0401004:1735; 23:49:0401004:1809; 23:49:0404001:1022

Номер кадастрового квартала: 23:49:0401004

Площадь публичного сервитута 25094 кв. м					
Обозначение характерных точек границы	Координаты, м		Метод определения координат характерной точки	Средняя квадратическая погрешность положения характерной точки (М), м	Описание обозначения точки на местности (при наличии)
	X	Y			
1	314463,59	2211406,64	Аналитический метод	0,10	-
2	314463,92	2211428,04	Аналитический метод	0,10	-
3	314395,36	2211429,11	Аналитический метод	0,10	-
4	314355,47	2211428,70	Аналитический метод	0,10	-
5	314320,43	2211425,55	Аналитический метод	0,10	-
6	314269,87	2211419,20	Аналитический метод	0,10	-
7	314231,82	2211417,25	Аналитический метод	0,10	-
8	314188,33	2211401,43	Аналитический метод	0,10	-
9	314137,79	2211415,52	Аналитический метод	0,10	-
10	314058,93	2211437,49	Аналитический метод	0,10	-
11	314013,68	2211450,24	Аналитический метод	0,10	-
12	313968,56	2211463,52	Аналитический метод	0,10	-
13	313926,95	2211498,16	Аналитический метод	0,10	-
14	313896,23	2211512,69	Аналитический метод	0,10	-
15	313840,60	2211539,59	Аналитический метод	0,10	-
16	313786,45	2211547,81	Аналитический метод	0,10	-
17	313755,43	2211529,74	Аналитический метод	0,10	-
18	313715,01	2211508,17	Аналитический метод	0,10	-
19	313687,65	2211497,38	Аналитический метод	0,10	-
20	313673,40	2211494,05	Аналитический метод	0,10	-
21	313663,88	2211493,63	Аналитический метод	0,10	-
22	313663,18	2211500,55	Аналитический метод	0,10	-
23	313664,04	2211516,64	Аналитический метод	0,10	-
24	313665,15	2211569,24	Аналитический метод	0,10	-

25	313665.42	2211629.43	Аналитический метод	0.10	—
26	313672.14	2211691.66	Аналитический метод	0.10	—
27	313676.25	2211744.22	Аналитический метод	0.10	—
28	313674.95	2211783.91	Аналитический метод	0.10	—
29	313675.28	2211797.43	Аналитический метод	0.10	—
30	313653.88	2211797.95	Аналитический метод	0.10	—
31	313653.54	2211783.82	Аналитический метод	0.10	—
32	313654.82	2211744.71	Аналитический метод	0.10	—
33	313650.83	2211693.64	Аналитический метод	0.10	—
34	313644.03	2211630.63	Аналитический метод	0.10	—
35	313643.75	2211569.52	Аналитический метод	0.10	—
36	313642.65	2211517.43	Аналитический метод	0.10	—
37	313641.72	2211500.04	Аналитический метод	0.10	—
38	313644.62	2211471.36	Аналитический метод	0.10	—
39	313676.33	2211472.76	Аналитический метод	0.10	—
40	313694.05	2211476.90	Аналитический метод	0.10	—
41	313724.00	2211488.71	Аналитический метод	0.10	—
42	313765.86	2211511.04	Аналитический метод	0.10	—
43	313790.70	2211525.52	Аналитический метод	0.10	—
44	313814.20	2211518.92	Аналитический метод	0.10	—
45	313886.99	2211493.39	Аналитический метод	0.10	—
46	313915.34	2211479.98	Аналитический метод	0.10	—
47	313958.27	2211444.24	Аналитический метод	0.10	—
48	314007.75	2211518.92	Аналитический метод	0.10	—
49	314035.16	2211416.88	Аналитический метод	0.10	—
50	314132.05	2211394.90	Аналитический метод	0.10	—
51	314189.20	2211378.98	Аналитический метод	0.10	—
52	314236.12	2211396.05	Аналитический метод	0.10	—
53	314271.75	2211397.87	Аналитический метод	0.10	—
54	314322.73	2211404.27	Аналитический метод	0.10	—
55	314356.54	2211407.31	Аналитический метод	0.10	—
56	314395.30	2211407.71	Аналитический метод	0.10	—
1	314463.59	2211406.64	Аналитический метод	0.10	—

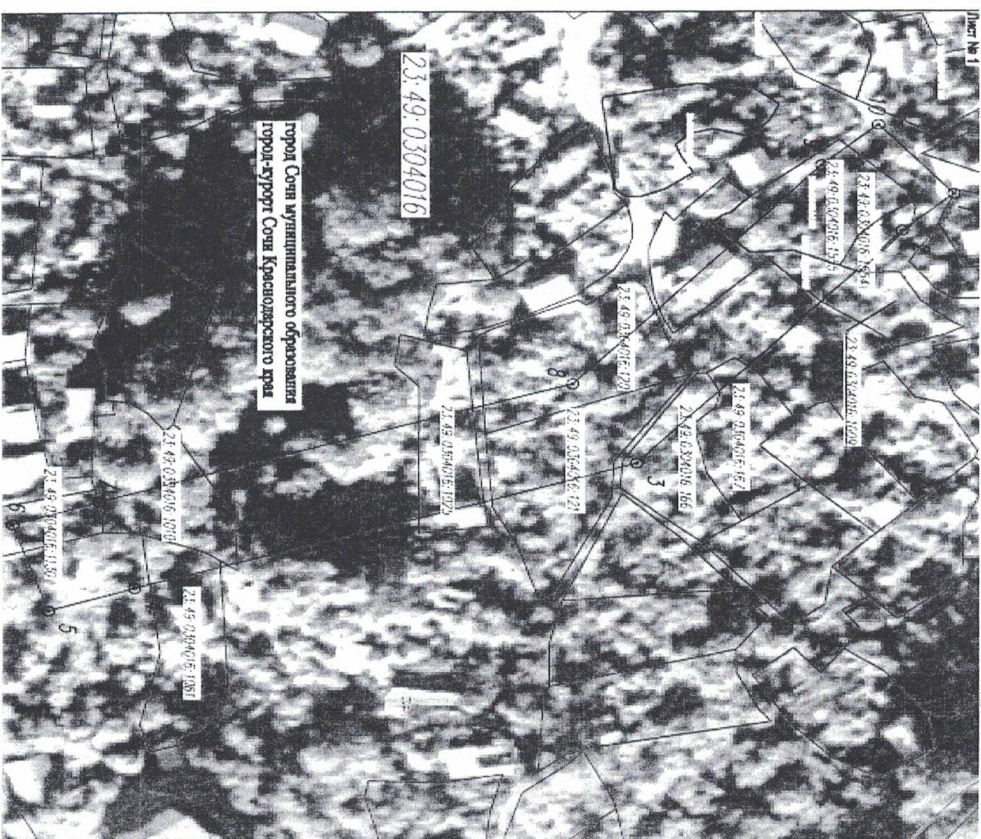
Директор департамента  
архитектуры и градостроительства  
администрации муниципального образования  
городской округ город-курорт Сочи  
Краснодарского края



С.А. Вылкин

Приложение № 4  
к постановлению администрации  
муниципального образования  
городской округ город-курорт Сочи  
Краснодарского края  
от 14.08.2021 № 1494\*

Схема местоположения границ публичного сервитута в целях размещения  
объекта электросетевого хозяйства  
«ВЛ 6 КВ ОТ ТП Х-211 ДО ТП Х-169» (инв. № 00021004), необходимого  
для электроснабжения населения города Сочи





Координаты территории установления публичного сервитута в целях размещения объекта электросетевого хозяйства «ВЛ 6 КВ ОТ ТП Х-211 ДО ТП Х-169» (инв. № 00021004), необходимого для электроснабжения населения города Сочи

Кадастровые номера земельных участков: 23:49:0304016:120;  
23:49:0304016:121; 23:49:0304016:166; 23:49:0304016:167; 23:49:0304016:1009;  
23:49:0304016:1010; 23:49:0304016:1025; 23:49:0304016:1061;  
23:49:0304016:1130; 23:49:0304016:1554; 23:49:0304016:1555

Номер кадастрового квартала: 23:49:0304016

Площадь публичного сервитута 4211 кв. м					
Обозначение характерных точек границ	Координаты, м		Метод определения координат характерной точки	Средняя квадратическая погрешность положения характерной точки (М), м	Описание обозначен на точки местности (при наличии)
	X	Y			
1	2	3	4	5	6
1	309959.97	2210715.91	Аналитический метод	0.10	-
2	309950.27	2210724.47	Аналитический метод	0.10	-
3	309900.60	2210778.87	Аналитический метод	0.10	-
4	309807.15	2210807.96	Аналитический метод	0.10	-
5	309791.14	2210813.13	Аналитический метод	0.10	-
6	309784.56	2210792.76	Аналитический метод	0.10	-
7	309800.68	2210787.56	Аналитический метод	0.10	-
8	309888.70	2210760.16	Аналитический метод	0.10	-
9	309935.25	2210709.19	Аналитический метод	0.10	-
10	309945.81	2210699.87	Аналитический метод	0.10	-
1	309959.97	2210715.91	Аналитический метод	0.10	-

Директор департамента архитектуры и градостроительства администрации муниципального образования городской округ город-курорт Сочи Краснодарского края

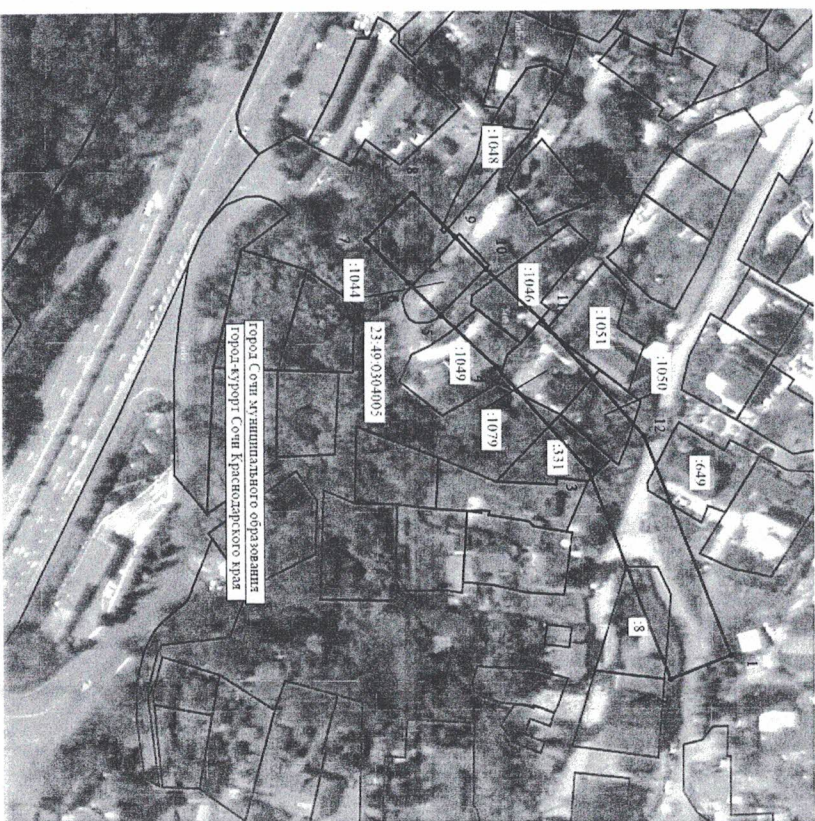


С.А. Вилкин

Приложение № 5

к постановлению администрации муниципального образования городской округ город-курорт Сочи Краснодарского края от 11.08.2021 № 179/1

Схема местоположения границ публичного сервитута в целях размещения объекта электросетевого хозяйства « ВЛ 6 КВ ОТ ТП Х-26 ДО ТП Х-2» (инв. №00021032), необходимого для электроснабжения населения города Сочи



Координаты территории установления публичного сервитута в целях размещения объекта электросетевого хозяйства «ВЛ 6 КВ ОТ ТП Х-26 ДО ТП Х-2» (инв. №00021032), необходимого для электроснабжения населения города Сочи

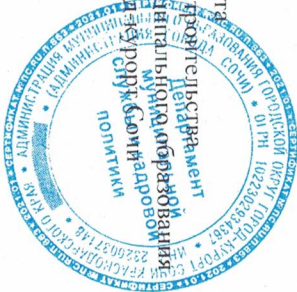
Кадастровые номера земельных участков: 23:49:0304005:8; 23:49:0304005:331; 23:49:0304005:649; 23:49:0304005:1044; 23:49:0304005:1046; 23:49:0304005:1048; 23:49:0304005:1049; 23:49:0304005:1050; 23:49:0304005:1051; 23:49:0304005:1079

Номер кадастрового квартала: 23:49:0304005

Площадь публичного сервитута 3947 кв. м

Обозначение характерных точек границ	Координаты, м		Метод определения координат характерной точки	Средняя квадратическая погрешность характерной точки (М), м	Описание обозначения точки на местности и (при наличии)
	X	Y			
1	2	3	4	5	6
1	310234.53	2208817.20	Аналитический метод	0.10	—
2	310214.61	2208825.03	Аналитический метод	0.10	—
3	310187.56	2208756.16	Аналитический метод	0.10	—
4	310157.18	2208721.60	Аналитический метод	0.10	—
5	310138.95	2208704.74	Аналитический метод	0.10	—
6	310128.03	2208692.69	Аналитический метод	0.10	—
7	310114.20	2208679.71	Аналитический метод	0.10	—
8	310129.42	2208664.66	Аналитический метод	0.10	—
9	310143.25	2208678.65	Аналитический метод	0.10	—
10	310153.83	2208689.55	Аналитический метод	0.10	—
11	310172.52	2208706.64	Аналитический метод	0.10	—
12	310206.11	2208744.85	Аналитический метод	0.10	—
1	310234.53	2208817.20	Аналитический метод	0.10	—

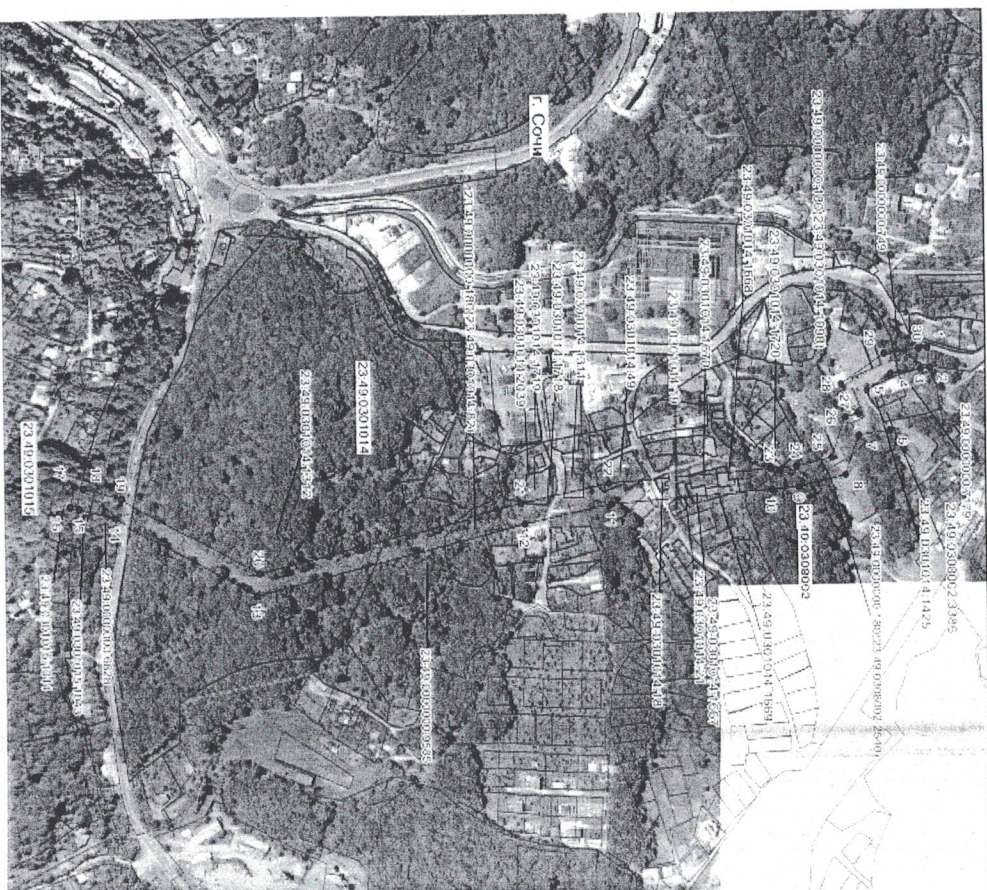
Директор департамента архитектуры и градостроительства администрации муниципального района «Городской округ Сочи» Краснодарского края



С.А. Вилкин

Схема местоположения границы публичного сервитута в целях размещения объекта электросетевого хозяйства «ВЛ 6 КВ 31-138» (инв. № 00023046), необходимого для электроснабжения населения города Сочи

Приложение № 6  
к постановлению администрации муниципального образования городской округ город-курорт Сочи Краснодарского края  
от 14.08.2021 № 1191



Координаты территории установления публичного сервитута в целях размещения объекта электросетевого хозяйства «ВЛ 6 КВ 31-138» (инв. № 00023046), необходимого для электроснабжения населения города Сочи

Кадастровые номера земельных участков: 23:49:0301014:19; 13  
 23:49:0301014:21; 23:49:0000000:749; 23:49:0000000:6828; 23:49:0000000:7179;  
 23:49:0000000:9585; 23:49:0301014:18; 23:49:0301014:49; 23:49:0301014:82;  
 23:49:0301014:1098; 23:49:0301014:1311; 23:49:0301014:1312,  
 23:49:0301014:1425; 23:49:0301014:1667; 23:49:0301014:1668,  
 23:49:0301014:1669; 23:49:0301014:1670; 23:49:0301014:1718;  
 23:49:0301014:1719; 23:49:0301014:1720; 23:49:0301014:2039;  
 23:49:0301015:1043; 23:49:0301015:1044; 23:49:0308002:2540;  
 23:49:0308002:3386,

Номера кадастровых кварталов: 23:49:0000000; 23:49:0308002; 23:49:0301014;  
 23:49:0301015

Обозначение характерных точек границ	Координаты, м		Метод определения координат характерной точки	Средняя квадратическая погрешность положения характерной точки (М <sub>д</sub> ), м	Описание обозначения точки на местности (при наличии)
	X	Y			
1	2	3	4	5	6
1	317242,68	2201757,86	Метод спутниковых геодезических измерений (определенный)	0,10	-
2	317245,39	2201779,09	Метод спутниковых геодезических измерений (определенный)	0,10	-
3	317234,78	2201780,44	Метод спутниковых геодезических измерений (определенный)	0,10	-
4	317199,87	2201784,90	Метод спутниковых геодезических измерений (определенный)	0,10	-
5	317172,48	2201801,90	Метод спутниковых геодезических измерений (определенный)	0,10	-
6	317199,07	2201843,58	Метод спутниковых геодезических измерений (определенный)	0,10	-

7	317163,13	2201848,58	Метод спутниковых геодезических измерений (определенный)	0,10	-
8	317147,33	2201889,24	Метод спутниковых геодезических измерений (определенный)	0,10	-
9	317094,79	2201901,03	Метод спутниковых геодезических измерений (определенный)	0,10	-
10	317063,09	2201903,41	Метод спутниковых геодезических измерений (определенный)	0,10	-
11	316876,86	2201916,38	Метод спутниковых геодезических измерений (определенный)	0,10	-
12	316776,41	2201935,44	Метод спутниковых геодезических измерений (определенный)	0,10	-
13	316466,96	2202005,27	Метод спутниковых геодезических измерений (определенный)	0,10	-
14	316304,93	2201924,52	Метод спутниковых геодезических измерений (определенный)	0,10	-
15	316263,50	2201914,50	Метод спутниковых геодезических измерений (определенный)	0,10	-
16	316253,10	2201911,98	Метод спутниковых геодезических измерений (определенный)	0,10	-
17	316258,13	2201891,18	Метод спутниковых геодезических измерений (определенный)	0,10	-
18	316268,53	2201893,69	Метод спутниковых геодезических измерений (определенный)	0,10	-
19	316312,31	2201904,28	Метод спутниковых геодезических измерений (определенный)	0,10	-
20	316469,69	2201982,71	Метод спутниковых геодезических измерений (определенный)	0,10	-
21	316772,05	2201914,48	Метод спутниковых геодезических измерений (определенный)	0,10	-
22	316874,12	2201895,12	Метод спутниковых геодезических измерений (определенный)	0,10	-

23	317061.54	2201882.07	Метод спутниковых геодезических измерений (определений)	0.10	-
24	317051.63	2201879.80	Метод спутниковых геодезических измерений (определений)	0.10	-
25	317131.51	2201870.85	Метод спутниковых геодезических измерений (определений)	0.10	-
26	317147.73	2201829.11	Метод спутниковых геодезических измерений (определений)	0.10	-
27	317163.10	2201826.98	Метод спутниковых геодезических измерений (определений)	0.10	-
28	317142.78	2201795.13	Метод спутниковых геодезических измерений (определений)	0.10	-
29	317192.55	2201764.27	Метод спутниковых геодезических измерений (определений)	0.10	-
30	317212.07	2201759.22	Метод спутниковых геодезических измерений (определений)	0.10	-
1	317212.68	2201757.86	Метод спутниковых геодезических измерений (определений)	0.10	-

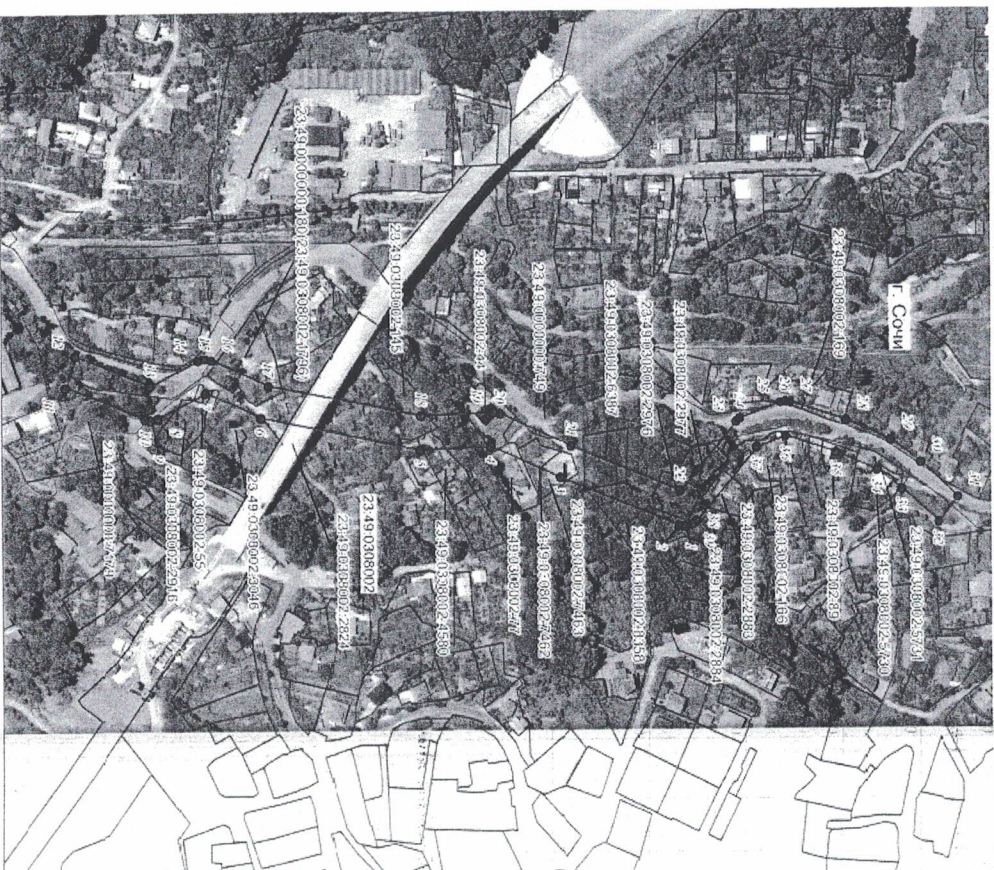
Директор департамента архитектуры и градостроительства администрации муниципального образования городской округ Курортный район Краснодарского края



*С.А. Вилкин*  
С.А. Вилкин

Приложение № 7  
к постановлению администрации  
муниципального образования  
городской округ Курортный район  
Краснодарского края  
от 17.08.2021 № 1191

Схема местоположения границ публичного сервитута в целях размещения  
объекта электросетевого хозяйства  
«ВЛ 6 КВ ОТ ТП-31 ДО ТП-145» (инв. № 00023028), необходимого для  
электрообеспечения населения города Сочи



Координаты территории установления публичного сервитута в целях размещения объекта электроосветового хозяйства «ВЛ 6 КВ ОТ ТП-31 ДО ТП-145» (инв. № 00023028), необходимого для электроснабжения населения города Сочи

Кадастровые номера земельных участков: 23:49:0308002:6387;  
 23:49:0308002:7462; 23:49:0308002:7463; 23:49:0308002:8358;  
 23:49:0000000:749; 23:49:0000000:7179; 23:49:0308002:44; 23:49:0308002:55;  
 23:49:0308002:77; 23:49:0308002:89; 23:49:0308002:145; 23:49:0308002:166;  
 23:49:0308002:169; 23:49:0308002:1796; 23:49:0308002:2824;  
 23:49:0308002:2883; 23:49:0308002:2884; 23:49:0308002:2916;  
 23:49:0308002:2976; 23:49:0308002:2977; 23:49:0308002:3046;  
 23:49:0308002:4580; 23:49:0308002:5730; 23:49:0308002:5731

Номера кадастровых кварталов: 23:49:0000000; 23:49:0308002

Обозначение характерных точек Границ	Координаты, м		Метод определения координат характерной точки	Средняя квадратическая погрешность положения характерной точки (М <sub>р</sub> ), м	Описание обозначения точки на местности (при наличии)
	X	Y			
1	317641.38	2201868.57	Метод спутниковых геодезических измерений (определенный)	0.10	-
2	317637.47	2201867.83	Метод спутниковых геодезических измерений (определенный)	0.10	-
3	317566.66	2201836.11	Метод спутниковых геодезических измерений (определенный)	0.10	-
4	317509.38	2201816.21	Метод спутниковых геодезических измерений (определенный)	0.10	-
5	317461.21	2201818.02	Метод спутниковых геодезических измерений (определенный)	0.10	-
6	317353.60	2201797.39	Метод спутниковых геодезических измерений (определенный)	0.10	-
7	317315.48	2201781.15	Метод спутниковых геодезических измерений (определенный)	0.10	-

8	317283.54	2201797.14	Метод спутниковых геодезических измерений (определенный)	0.10	-
9	317278.75	2201798.27	Метод спутниковых геодезических измерений (определенный)	0.10	-
10	317274.86	2201797.54	Метод спутниковых геодезических измерений (определенный)	0.10	-
11	317220.25	2201776.43	Метод спутниковых геодезических измерений (определенный)	0.10	-
12	317226.99	2201755.79	Метод спутниковых геодезических измерений (определенный)	0.10	-
13	317228.21	2201775.87	Метод спутниковых геодезических измерений (определенный)	0.10	-
14	317310.36	2201759.77	Метод спутниковых геодезических измерений (определенный)	0.10	-
15	317315.15	2201758.64	Метод спутниковых геодезических измерений (определенный)	0.10	-
16	317319.41	2201759.52	Метод спутниковых геодезических измерений (определенный)	0.10	-
17	317358.82	2201776.61	Метод спутниковых геодезических измерений (определенный)	0.10	-
18	317461.64	2201796.59	Метод спутниковых геодезических измерений (определенный)	0.10	-
19	317510.95	2201794.74	Метод спутниковых геодезических измерений (определенный)	0.10	-
20	317515.50	2201795.57	Метод спутниковых геодезических измерений (определенный)	0.10	-
21	317564.60	2201816.23	Метод спутниковых геодезических измерений (определенный)	0.10	-
22	317638.30	2201845.17	Метод спутниковых геодезических измерений (определенный)	0.10	-
23	317676.83	2201801.34	Метод спутниковых геодезических измерений (определенный)	0.10	-
24	317679.52	2201799.14	Метод спутниковых геодезических измерений (определенный)	0.10	-

25	317761.30	2201789.36	Метод спутниковых геодезических измерений (определений)	0.10	-
26	317710.79	2201788.77	Метод спутниковых геодезических измерений (определений)	0.10	-
27	317713.87	2201789.23	Метод спутниковых геодезических измерений (определений)	0.10	-
28	317752.46	2201800.85	Метод спутниковых геодезических измерений (определений)	0.10	-
29	317782.60	2201813.52	Метод спутниковых геодезических измерений (определений)	0.10	-
30	317802.77	2201827.93	Метод спутниковых геодезических измерений (определений)	0.10	-
31	317828.58	2201850.29	Метод спутниковых геодезических измерений (определений)	0.10	-
32	317815.09	2201866.75	Метод спутниковых геодезических измерений (определений)	0.10	-
33	317789.79	2201844.94	Метод спутниковых геодезических измерений (определений)	0.10	-
34	317773.12	2201832.75	Метод спутниковых геодезических измерений (определений)	0.10	-
35	317745.74	2201821.18	Метод спутниковых геодезических измерений (определений)	0.10	-
36	317711.01	2201810.71	Метод спутниковых геодезических измерений (определений)	0.10	-
37	317691.03	2201817.60	Метод спутниковых геодезических измерений (определений)	0.10	-
38	317649.42	2201864.94	Метод спутниковых геодезических измерений (определений)	0.10	-
39	317646.73	2201867.14	Метод спутниковых геодезических измерений (определений)	0.10	-

1	317641.38	2201868.57	Метод спутниковых геодезических измерений (определений)	0.10	-
---	-----------	------------	---	------	---

Директор департамента архитектуры и градостроительства администрации муниципального образования городской округ Курорт Сочи Краснодарского края Департамент муниципальной службы и кадровой политики

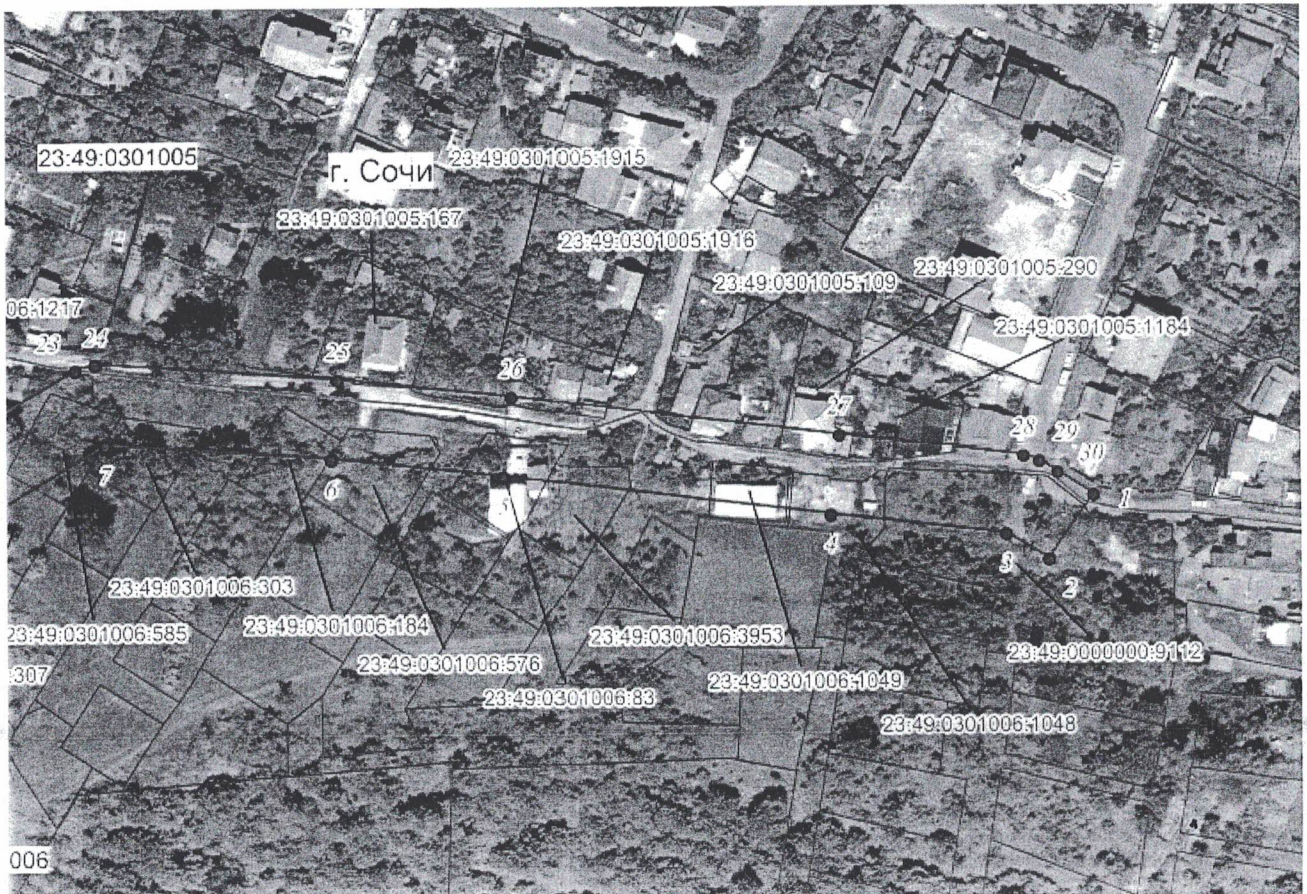
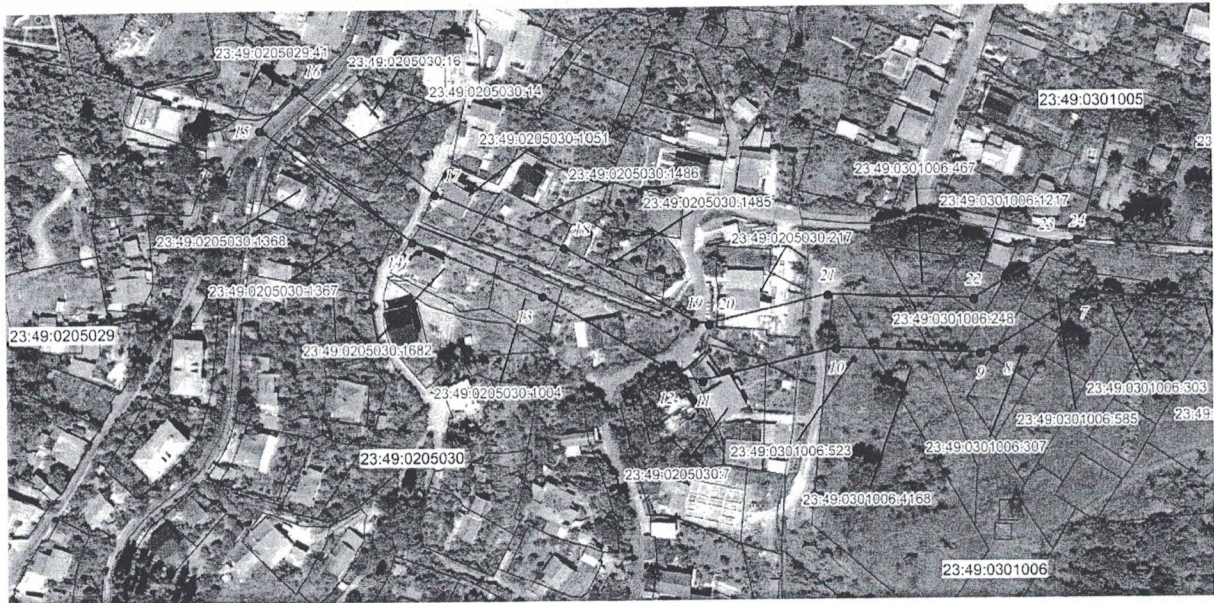


*С.А. Валикин*

С.А. Валикин

Приложение № 8  
к постановлению администрации  
муниципального образования городской округ  
город-курорт Сочи Краснодарского края  
от 14.08.2021 № 1491

Схема местоположения границ публичного сервитута в целях размещения объекта электросетевого хозяйства «ВЛ 6 КВ ОТ ТП-43 - ТП-977п/КРН-62/469/» (инв. №00023043), необходимого для электроснабжения населения города Сочи



Координаты территории установления публичного сервитута в целях размещения объекта электросетевого хозяйства «ВЛ 6 КВ ОТ ТП-43 - ТП-977П/КРН-62/469/» (инв. №00023043), необходимого для электроснабжения населения города Сочи

Кадастровые номера земельных участков: 23:49:0301006:307; 23:49:0301006:467; 23:49:0301006:523; 23:49:0301006:576; 23:49:0301006:585; 23:49:0301006:1048; 23:49:0301006:1049; 23:49:0301006:1217; 23:49:0301006:3953; 23:49:0301006:4168; 23:49:0301006:184; 23:49:0301006:248; 23:49:0301006:303; 23:49:0000000:9112; 23:49:0205029:41; 23:49:0205030:7; 23:49:0205030:14; 23:49:0205030:16; 23:49:0205030:217; 23:49:0205030:1004; 23:49:0205030:1051; 23:49:0205030:1367; 23:49:0205030:1368; 23:49:0301005:167; 23:49:0205030:1485; 23:49:0205030:1486; 23:49:0205030:1682; 23:49:0301005:109; 23:49:0301005:290; 23:49:0301005:1184; 23:49:0301005:1915; 23:49:0301006:83; 23:49:0301005:1916

Номера кадастровых кварталов: 23:49:0301005; 23:49:0301006; 23:49:0205029; 23:49:0205030

Площадь публичного сервитута 13391 кв. м					
Обозначение характерных точек границ	Координаты, м		Метод определения координат характерной точки	Средняя квадратическая погрешность положения характерной точки (M), м	Описание обозначения точки на местности (при наличии)
	X	Y			
1	2	3	4	5	6
1	317968.42	2200245.39	Метод спутниковых геодезических измерений (определений)	0.10	-
2	317950.96	2200233.42	Метод спутниковых геодезических измерений (определений)	0.10	-

4

3	317957.79	2200221.90	Метод спутниковых геодезических измерений (определений)	0.10	-
4	317963.04	2200174.42	Метод спутниковых геодезических измерений (определений)	0.10	-
5	317973.58	2200086.25	Метод спутниковых геодезических измерений (определений)	0.10	-
6	317978.42	2200039.85	Метод спутниковых геодезических измерений (определений)	0.10	-
7	317982.67	2199979.29	Метод спутниковых геодезических измерений (определений)	0.10	-
8	317960.76	2199942.47	Метод спутниковых геодезических измерений (определений)	0.10	-
9	317959.26	2199937.00	Метод спутниковых геодезических измерений (определений)	0.10	-
10	317961.55	2199878.18	Метод спутниковых геодезических измерений (определений)	0.10	-
11	317948.93	2199823.56	Метод спутниковых геодезических измерений (определений)	0.10	-
12	317950.09	2199815.80	Метод спутниковых геодезических измерений (определений)	0.10	-
13	317982.98	2199758.88	Метод спутниковых геодезических измерений (определений)	0.10	-



14	318005.33	2199705.86	Метод спутниковых геодезических измерений (определений)	0.10	-
15	318050.88	2199644.34	Метод спутниковых геодезических измерений (определений)	0.10	-
16	318066.68	2199658.87	Метод спутниковых геодезических измерений (определений)	0.10	-
17	318024.54	2199715.38	Метод спутниковых геодезических измерений (определений)	0.10	-
18	318002.44	2199767.81	Метод спутниковых геодезических измерений (определений)	0.10	-
19	317972.14	2199820.42	Метод спутниковых геодезических измерений (определений)	0.10	-
20	317971.52	2199826.25	Метод спутниковых геодезических измерений (определений)	0.10	-
21	317982.73	2199874.76	Метод спутниковых геодезических измерений (определений)	0.10	-
22	317980.78	2199934.25	Метод спутниковых геодезических измерений (определений)	0.10	-
23	318002.78	2199971.23	Метод спутниковых геодезических измерений (определений)	0.10	-
24	318004.28	2199976.70	Метод спутниковых геодезических измерений (определений)	0.10	-

25	317999.75	2200041.53	Метод спутниковых геодезических измерений (определений)	0.10	-
26	317994.85	2200088.55	Метод спутниковых геодезических измерений (определений)	0.10	-
27	317984.31	2200176.82	Метод спутниковых геодезических измерений (определений)	0.10	-
28	317978.81	2200226.57	Метод спутниковых геодезических измерений (определений)	0.10	-
29	317977.44	2200230.74	Метод спутниковых геодезических измерений (определений)	0.10	-
30	317974.42	2200235.80	Метод спутниковых геодезических измерений (определений)	0.10	-
1	317968.42	2200245.39	Метод спутниковых геодезических измерений (определений)	0.10	-

Директор департамента  
архитектуры и градостроительства  
администрации муниципального образования  
городской округ город-курорт Сочи  
Краснодарского края



*Вялкин*

С.А. Вялкин

Приложение № 9  
к постановлению администрации  
муниципального образования  
городской округ-курорт Сочи  
Краснодарского края  
от 14.08.2021 № 1791

Схема местоположения границ публичного сервитута в целях размещения  
объекта электросетевого хозяйства  
«ВЛ 6 КВ ОТ ТП-78-139» (инв. № 00023007), необходимого для  
электроснабжения населения города Сочи



Координаты территории установления публичного сервитута в целях  
размещения объекта электросетевого хозяйства «ВЛ 6 КВ ОТ ТП-78-139»  
(инв. №00023007), необходимого для электроснабжения населения города Сочи

Кадастровые номера земельных участков: 23:49:0204021:19; 23:49:0204021:25;  
23:49:0204021:31; 23:49:0204021:41; 23:49:0204021:42; 23:49:0204021:267;  
23:49:0204021:289; 23:49:0204021:401; 23:49:0204032:24

Номера кадастровых кварталов: 23:49:0204021; 23:49:0204032

Обозначение характерных точек границы	Координаты, м		Метод определения координат характерной точки	Средняя квадратическая погрешность положения характерной точки (М), м	Описание лине обозначения характерной точки на местности (при наличии ин)
	X	Y			
1	316619.77	2199244.43	4	1	
2	316614.42	2199243.00	4	1	
3	316611.91	2199240.99	4	1	
4	316596.22	2199224.02	4	1	
5	316569.85	2199202.61	4	1	
6	316582.91	2199185.75	4	1	
7	316610.30	2199207.88	4	1	
8	316618.68	2199216.78	4	1	
9	316638.32	2199189.09	4	1	
10	316665.73	2199136.52	4	1	
11	316684.61	2199146.64	4	1	
12	316656.96	2199199.64	4	1	
13	316628.50	2199239.92	4	1	
14	316625.12	2199243.00	4	1	
1	316619.77	2199244.43	4	1	

Директор департамента  
архитектуры и градостроительства  
администрации муниципального образования  
городской округ-курорт Сочи  
Краснодарского края



С.А. Вьялкин

Приложение № 10  
к постановлению администрации  
муниципального образования городской округ  
город-курорт Сочи Краснодарского края  
от 17.08.2021 № 1191

Схема местоположения границ публичного сервитута в целях размещения объекта электросетевого хозяйства «ВЛ 6 кв ОТ ТП-594 ДО ТП-94» (инв. № 00023033), необходимого для электроснабжения населения города Сочи



2

Координаты территории установления публичного сервитута в целях размещения объекта электросетевого хозяйства «ВЛ 6 кв ОТ ТП-594 ДО ТП-94» (инв. № 00023033), необходимого для электроснабжения населения города Сочи

Кадастровые номера земельных участков: 23:49:0201003:306; 23:49:0201003:1139; 23:49:0201003:1178; 23:49:0201007:176; 23:49:0201007:206; 23:49:0201007:1013; 23:49:0201007:1014; 23:49:0201007:2308

Номера кадастровых кварталов: 23:49:0201003; 23:49:0201007

Площадь публичного сервитута 4087 кв. м					
Обозначение характерных точек границ	Координаты, м		Метод определения координат характерной точки	Средняя квадратическая погрешность положения характерной точки (M <sub>п</sub> ), м	Описание обозначения точки на местности (при наличии)
	X	Y			
1	2	3	4	5	6
1	323110.65	2196051.71	Метод спутниковых геодезических измерений (определений)	0.10	-
2	323095.18	2196036.79	Метод спутниковых геодезических измерений (определений)	0.10	-
3	323177.22	2195945.39	Метод спутниковых геодезических измерений (определений)	0.10	-
4	323213.36	2195889.38	Метод спутниковых геодезических измерений (определений)	0.10	-

5	323230.80	2195901.95	Метод спутниковых геодезических измерений (определений)	0.10	-
6	323194.75	2195957.70	Метод спутниковых геодезических измерений (определений)	0.10	-
1	323110.65	2196051.71	Метод спутниковых геодезических измерений (определений)	0.10	-

Директор департамента  
архитектуры и градостроительства  
администрации муниципального образования  
городской округ город-курорт Сочи  
Краснодарского края



*Вялкин*

С.А. Вялкин

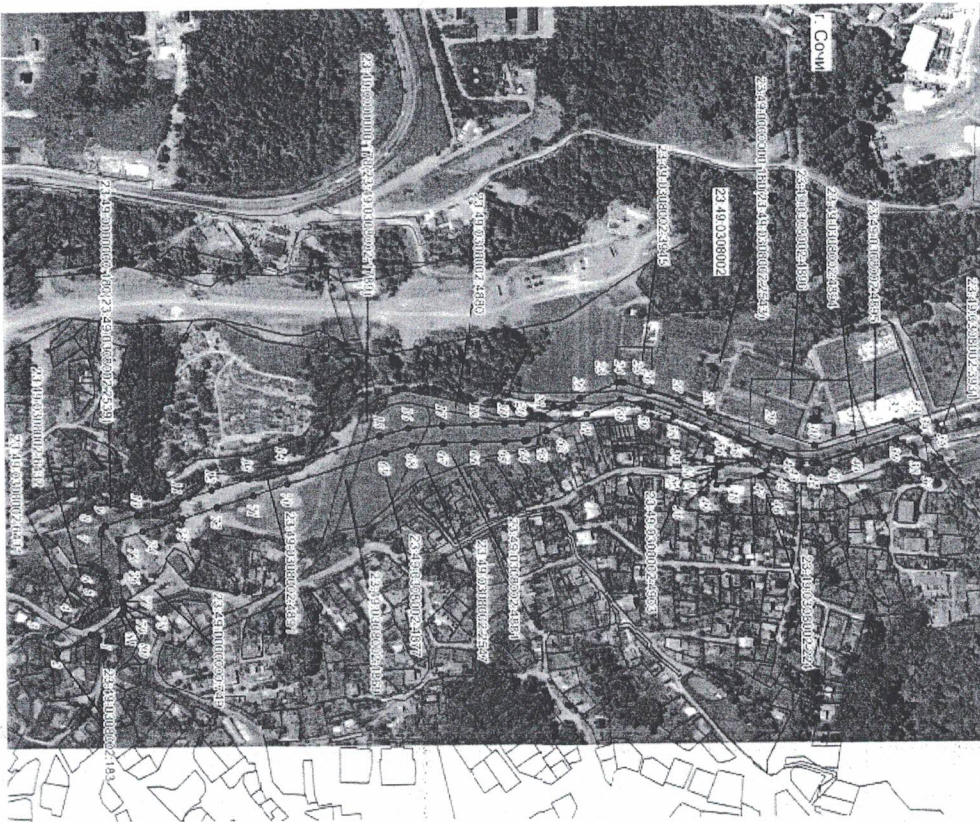


Схема местоположения границ публичного сервиса в целях размещения  
объекта электросетевого хозяйства  
«ВЛ 6 КВ ОТ ТП-145 ДО ТП-348» (инв. № 00023034), необходимого для  
электроснабжения населения города Сочи

Приложение № 11  
к постановлению администрации  
муниципального образования  
городской округ город-курорт Сочи  
Краснодарского края  
от 17.08.2021 № 1791

Координаты территории установления публичного сервитута в целях размещения объекта электросетевого хозяйства «ВЛ 6 КВ ОТ ТП-145 ДЮ ТП-348» (инв. № 00023034), необходимого для электроснабжения населения города Сочи

Кадастровые номера земельных участков: 23:49:0000000:749;  
 23:49:0308002:183; 23:49:0308002:224; 23:49:0308002:1789; 23:49:0308002:2539;  
 23:49:0308002:2543; 23:49:0308002:2547; 23:49:0308002:3931;  
 23:49:0308002:3945; 23:49:0308002:4869; 23:49:0308002:4877;  
 23:49:0308002:4880; 23:49:0308002:4891; 23:49:0308002:4881;  
 23:49:0308002:4894; 23:49:0308002:4896; 23:49:0308002:4895;  
 23:49:0308002:4903; 23:49:0308002:6431; 23:49:0308002:6432

Номера кадастровых кварталов: 23:49:0308002

Обозначение характерных точек границы	Координаты, м		Метод определения координат характерной точки	Средняя квадратическая погрешность положения характерной точки (М), м	Описание обозначен на местности (при наличии)
	X	Y			
1	317860.16	2201860.70	Метод спутниковых геодезических измерений (определений)	0.10	-
2	317818.66	2201882.21	Метод спутниковых геодезических измерений (определений)	0.10	-
3	317810.06	2201862.48	Метод спутниковых геодезических измерений (определений)	0.10	-
4	317849.91	2201841.91	Метод спутниковых геодезических измерений (определений)	0.10	-
5	317878.54	2201823.65	Метод спутниковых геодезических измерений (определений)	0.10	-
6	317875.36	2201793.20	Метод спутниковых геодезических измерений (определений)	0.10	-
7	317873.30	2201739.24	Метод спутниковых геодезических измерений (определений)	0.10	-

8	317874.72	2201733.49	Метод спутниковых геодезических измерений (определений)	0.10	-
9	317878.64	2201729.57	Метод спутниковых геодезических измерений (определений)	0.10	-
10	317919.20	2201716.80	Метод спутниковых геодезических измерений (определений)	0.10	-
11	317968.80	2201702.03	Метод спутниковых геодезических измерений (определений)	0.10	-
12	318011.39	2201688.39	Метод спутниковых геодезических измерений (определений)	0.10	-
13	318057.06	2201674.91	Метод спутниковых геодезических измерений (определений)	0.10	-
14	318099.11	2201661.34	Метод спутниковых геодезических измерений (определений)	0.10	-
15	318220.08	2201624.06	Метод спутниковых геодезических измерений (определений)	0.10	-
16	318255.41	2201614.70	Метод спутниковых геодезических измерений (определений)	0.10	-
17	318297.09	2201611.70	Метод спутниковых геодезических измерений (определений)	0.10	-
18	318336.43	2201610.89	Метод спутниковых геодезических измерений (определений)	0.10	-
19	318373.48	2201610.54	Метод спутниковых геодезических измерений (определений)	0.10	-
20	318396.15	2201609.71	Метод спутниковых геодезических измерений (определений)	0.10	-
21	318419.60	2201599.71	Метод спутниковых геодезических измерений (определений)	0.10	-
22	318468.15	2201579.38	Метод спутниковых геодезических измерений (определений)	0.10	-
23	318514.88	2201559.46	Метод спутниковых геодезических измерений (определений)	0.10	-

24	318519,08	2201558,60	Метод спутниковых геологических измерений (определенный)	0,10	-
25	318522,69	2201559,23	Метод спутниковых геологических измерений (определенный)	0,10	-
26	318554,82	2201570,73	Метод спутниковых геологических измерений (определенный)	0,10	-
27	318591,44	2201582,73	Метод спутниковых геологических измерений (определенный)	0,10	-
28	318629,61	2201597,66	Метод спутниковых геологических измерений (определенный)	0,10	-
29	318706,01	2201622,29	Метод спутниковых геологических измерений (определенный)	0,10	-
30	318759,07	2201639,32	Метод спутниковых геологических измерений (определенный)	0,10	-
31	318805,49	2201625,51	Метод спутниковых геологических измерений (определенный)	0,10	-
32	318858,04	2201610,88	Метод спутниковых геологических измерений (определенный)	0,10	-
33	318866,26	2201611,92	Метод спутниковых геологических измерений (определенный)	0,10	-
34	318896,53	2201633,01	Метод спутниковых геологических измерений (определенный)	0,10	-
35	318898,88	2201635,24	Метод спутниковых геологических измерений (определенный)	0,10	-
36	318914,72	2201655,78	Метод спутниковых геологических измерений (определенный)	0,10	-
37	318897,93	2201668,95	Метод спутниковых геологических измерений (определенный)	0,10	-
38	318882,94	2201649,62	Метод спутниковых геологических измерений (определенный)	0,10	-
39	318858,92	2201632,85	Метод спутниковых геологических измерений (определенный)	0,10	-
40	318811,50	2201646,05	Метод спутниковых геологических измерений	0,10	-

41	318762,00	2201660,78	Метод спутниковых геологических измерений (определенный)	0,10	-
42	318758,95	2201661,22	Метод спутниковых геологических измерений (определенный)	0,10	-
43	318755,68	2201660,71	Метод спутниковых геологических измерений (определенный)	0,10	-
44	318709,10	2201645,76	Метод спутниковых геологических измерений (определенный)	0,10	-
45	318699,86	2201669,82	Метод спутниковых геологических измерений (определенный)	0,10	-
46	318695,22	2201675,26	Метод спутниковых геологических измерений (определенный)	0,10	-
47	318691,62	2201676,55	Метод спутниковых геологических измерений (определенный)	0,10	-
48	318653,03	2201682,94	Метод спутниковых геологических измерений (определенный)	0,10	-
49	318636,97	2201687,11	Метод спутниковых геологических измерений (определенный)	0,10	-
50	318635,08	2201676,95	Метод спутниковых геологических измерений (определенный)	0,10	-
51	318634,72	2201673,36	Метод спутниковых геологических измерений (определенный)	0,10	-
52	318636,15	2201668,01	Метод спутниковых геологических измерений (определенный)	0,10	-
53	318640,07	2201664,09	Метод спутниковых геологических измерений (определенный)	0,10	-
54	318643,67	2201662,80	Метод спутниковых геологических измерений (определенный)	0,10	-
55	318682,08	2201656,44	Метод спутниковых геологических измерений (определенный)	0,10	-
56	318688,69	2201639,20	Метод спутниковых геологических измерений	0,10	-

57	318622.73	2201617.92	Метод спутниковых геодезических измерений (определений)	0.10	-
58	318584.49	2201602.97	Метод спутниковых геодезических измерений (определений)	0.10	-
59	318548.02	2201591.02	Метод спутниковых геодезических измерений (определений)	0.10	-
60	318519.42	2201580.79	Метод спутниковых геодезических измерений (определений)	0.10	-
61	318476.51	2201599.08	Метод спутниковых геодезических измерений (определений)	0.10	-
62	318427.97	2201619.41	Метод спутниковых геодезических измерений (определений)	0.10	-
63	318402.72	2201630.17	Метод спутниковых геодезических измерений (определений)	0.10	-
64	318398.91	2201631.02	Метод спутниковых геодезических измерений (определений)	0.10	-
65	318374.12	2201631.93	Метод спутниковых геодезических измерений (определений)	0.10	-
66	318336.81	2201632.29	Метод спутниковых геодезических измерений (определений)	0.10	-
67	318298.28	2201633.07	Метод спутниковых геодезических измерений (определений)	0.10	-
68	318259.89	2201635.65	Метод спутниковых геодезических измерений (определений)	0.10	-
69	318226.18	2201644.58	Метод спутниковых геодезических измерений (определений)	0.10	-
70	318105.62	2201681.73	Метод спутниковых геодезических измерений (определений)	0.10	-
71	318063.51	2201695.31	Метод спутниковых геодезических измерений (определений)	0.10	-
72	318017.80	2201708.81	Метод спутниковых геодезических измерений (определений)	0.10	-

73	317975.22	2201722.44	Метод спутниковых геодезических измерений (определений)	0.10	-
74	317925.45	2201737.27	Метод спутниковых геодезических измерений (определений)	0.10	-
75	317894.99	2201746.65	Метод спутниковых геодезических измерений (определений)	0.10	-
76	317896.68	2201791.33	Метод спутниковых геодезических измерений (определений)	0.10	-
77	317899.79	2201821.04	Метод спутниковых геодезических измерений (определений)	0.10	-
78	317901.12	2201824.95	Метод спутниковых геодезических измерений (определений)	0.10	-
79	317901.69	2201828.40	Метод спутниковых геодезических измерений (определений)	0.10	-
80	317900.26	2201833.75	Метод спутниковых геодезических измерений (определений)	0.10	-
81	317896.74	2201837.42	Метод спутниковых геодезических измерений (определений)	0.10	-
1	317860.16	2201860.70	Метод спутниковых геодезических измерений (определений)	0.10	-

Директор департамента архитектуры и проектного строительства администрации муниципального образования городской округ Курортный Краснодарского края

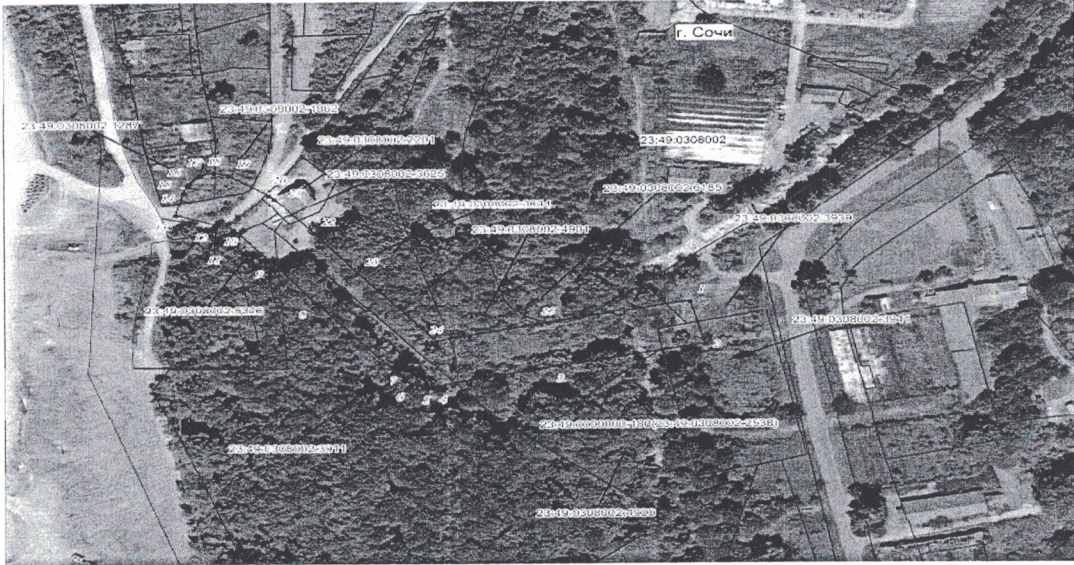
Службы и кадрового

политики



С.А. Вилкин

Схема местоположения границ публичного сервитута в целях размещения объекта электросетевого хозяйства «ВЛ 10 кВ от П/СТ «АЛЬПИЙСКАЯ» до ТП-157» (инв. № 00023081), необходимого для электроснабжения населения города Сочи



Координаты территории установления публичного сервитута в целях размещения объекта электросетевого хозяйства «ВЛ 10 кВ от П/СТ «АЛЬПИЙСКАЯ» до ТП-157» (инв. № 00023081), необходимого для электроснабжения населения города Сочи

Кадастровые номера земельных участков: 23:49:0308002:1287; 23:49:0308002:1862; 23:49:0308002:2201; 23:49:0000000:180; 23:49:0308002:2538; 23:49:0308002:3625; 23:49:0308002:3634; 23:49:0308002:3911; 23:49:0308002:3939; 23:49:0308002:3941; 23:49:0308002:4900; 23:49:0308002:4901; 23:49:0308002:5326; 23:49:0308002:6185,

Номера кадастровых кварталов: 23:49:0308002

Площадь публичного сервитута 4943 кв. м					
Обозначение характерных точек границ	Координаты, м		Метод определения координат характерной точки	Средняя квадратическая погрешность положения характерной точки (M <sub>п</sub> ), м	Описание обозначения точки на местности (при наличии)
	X	Y			
1	2	3	4	5	6
1	319232.06	2201534.24	Метод спутниковых геодезических измерений (определений)	0.10	-
2	319217.18	2201539.69	Метод спутниковых геодезических измерений (определений)	0.10	-
3	319200.52	2201485.78	Метод спутниковых геодезических измерений (определений)	0.10	-



4	319190.47	2201437.87	Метод спутниковых геодезических измерений (определений)	0.10	-
5	319190.24	2201435.67	Метод спутниковых геодезических измерений (определений)	0.10	-
6	319191.67	2201430.32	Метод спутниковых геодезических измерений (определений)	0.10	-
7	319193.88	2201427.63	Метод спутниковых геодезических измерений (определений)	0.10	-
8	319232.18	2201394.02	Метод спутниковых геодезических измерений (определений)	0.10	-
9	319252.11	2201377.98	Метод спутниковых геодезических измерений (определений)	0.10	-
10	319267.90	2201364.18	Метод спутниковых геодезических измерений (определений)	0.10	-
11	319272.03	2201358.01	Метод спутниковых геодезических измерений (определений)	0.10	-
12	319270.24	2201357.35	Метод спутниковых геодезических измерений (определений)	0.10	-
13	319275.36	2201342.70	Метод спутниковых геодезических измерений (определений)	0.10	-

14	319286.37	2201345.69	Метод спутниковых геодезических измерений (определений)	0.10	-
15	319289.88	2201347.24	Метод спутниковых геодезических измерений (определений)	0.10	-
16	319290.91	2201347.76	Метод спутниковых геодезических измерений (определений)	0.10	-
17	319294.83	2201351.68	Метод спутниковых геодезических измерений (определений)	0.10	-
18	319296.26	2201357.03	Метод спутниковых геодезических измерений (определений)	0.10	-
19	319294.83	2201362.38	Метод спутниковых геодезических измерений (определений)	0.10	-
20	319284.90	2201377.26	Метод спутниковых геодезических измерений (определений)	0.10	-
21	319283.05	2201379.37	Метод спутниковых геодезических измерений (определений)	0.10	-
22	319266.03	2201394.24	Метод спутниковых геодезических измерений (определений)	0.10	-
23	319246.12	2201410.25	Метод спутниковых геодезических измерений (определений)	0.10	-
24	319212.69	2201439.59	Метод спутниковых геодезических измерений (определений)	0.10	-

25	319221.47	2201481.44	Метод спутниковых геодезических измерений (определений)	0.10	-
1	319232.06	2201534.24	Метод спутниковых геодезических измерений (определений)	0.10	-

Директор департамента архитектуры и градостроительства администрации муниципального образования городской округ город-курорт Сочи Краснодарского края



*В.В.В.*

С.А. Вялкин

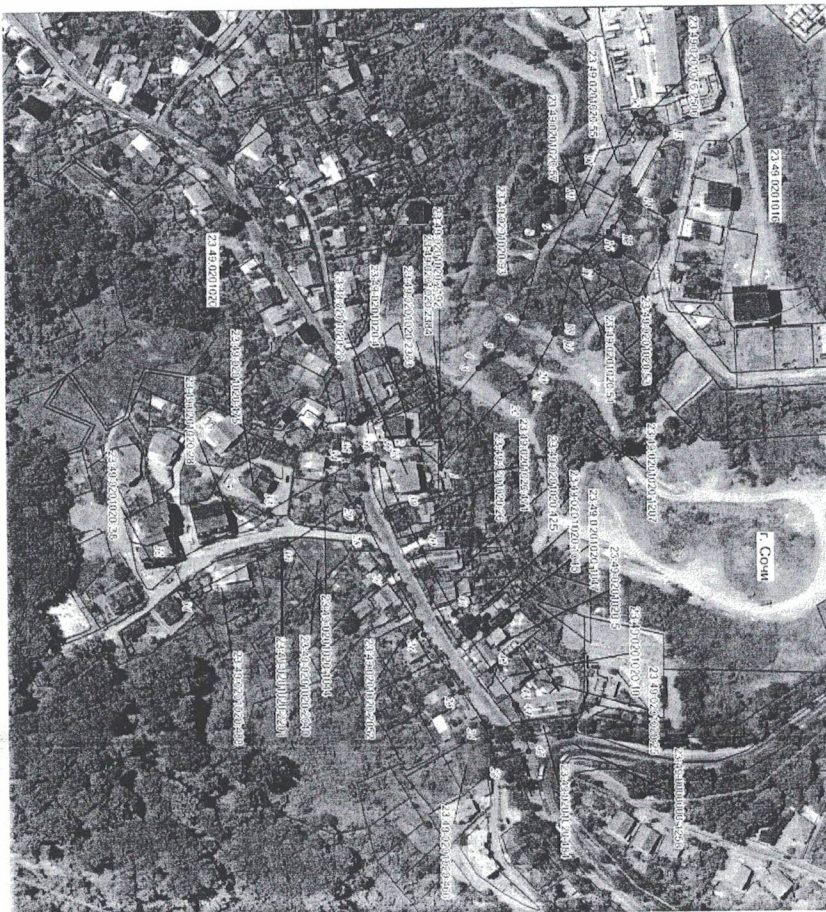


Схема местоположения границ публичного сервитута в целях размещения объекта электросетевого хозяйства «ВЛ 6 кВ от ТП-406 до ТП-417/666/380» (инв. № 00023045), необходимого для электроснабжения населения города Сочи

Приложение № 13  
к постановлению администрации  
муниципального образования  
городской округ город-курорт Сочи  
Краснодарского края  
от 14.08.2021 № 1191

Координаты территории установления публичного сервитута в целях размещения объекта электросетевого хозяйства «ВЛ 6 кВ от ТП-406 до ТП-417/66/380» (инв. № 00023045), необходимого для электроснабжения населения города Сочи

Кадастровые номера земельных участков: 23:49:0201016:2506; 23:49:0201020:4; 23:49:0201020:29; 23:49:0201020:51; 23:49:0201020:53; 23:49:0201020:55; 23:49:0201020:57; 23:49:0201020:93; 23:49:0201020:471; 23:49:0201020:1207, 23:49:0201020:2192; 23:49:0201020:2383; 23:49:0201020:2384; 23:49:0000000:1258; 23:49:0201020:5; 23:49:0201020:10; 23:49:0201020:25; 23:49:0201020:26; 23:49:0201020:28; 23:49:0201020:38; 23:49:0201020:425; 23:49:0201020:466; 23:49:0201020:475; 23:49:0201020:484; 23:49:0201020:488; 23:49:0201020:1044; 23:49:0201020:1046; 23:49:0201020:1047; 23:49:0201020:2049; 23:49:0201020:2052; 23:49:0201020:2201

Номера кадастровых кварталов: 23:49:0201016; 23:49:0201020

Обозначение характерных точек границ	Координаты, м		Метод определения координат характерной точки	Средняя квадратическая погрешность положения точки (М), м	Описание точки на местности (при наличии)
	X	Y			
1	2	3	4	5	6
	322531.60	2197139.91	Метод спутниковых геодезических измерений (определений)	0.10	-
2	322515.56	2197125.68	Метод спутниковых геодезических измерений (определений)	0.10	-
3	322551.36	2197082.28	Метод спутниковых геодезических измерений (определений)	0.10	-
4	322556.99	2197080.14	Метод спутниковых геодезических измерений (определений)	0.10	-
5	322568.21	2197074.23	Метод спутниковых геодезических измерений (определений)	0.10	-
6	322580.52	2197052.66	Метод спутниковых	0.10	-

7	322591.81	2197010.95	Метод спутниковых геодезических измерений (определений)	0.10	-
8	322592.87	2197008.40	Метод спутниковых геодезических измерений (определений)	0.10	-
9	322595.44	2197005.41	Метод спутниковых геодезических измерений (определений)	0.10	-
10	322617.55	2196987.66	Метод спутниковых геодезических измерений (определений)	0.10	-
11	322628.90	2196968.09	Метод спутниковых геодезических измерений (определений)	0.10	-
12	322648.44	2196933.64	Метод спутниковых геодезических измерений (определений)	0.10	-
13	322665.76	2196946.50	Метод спутниковых геодезических измерений (определений)	0.10	-
14	322647.49	2196978.69	Метод спутниковых геодезических измерений (определений)	0.10	-
15	322635.07	2197000.12	Метод спутниковых геодезических измерений (определений)	0.10	-
16	322632.51	2197003.09	Метод спутниковых геодезических измерений (определений)	0.10	-
17	322611.56	2197019.91	Метод спутниковых геодезических измерений (определений)	0.10	-
18	322600.82	2197059.58	Метод спутниковых геодезических измерений (определений)	0.10	-
19	322599.78	2197062.08	Метод спутниковых геодезических измерений (определений)	0.10	-
20	322585.25	2197087.54	Метод спутниковых геодезических измерений (определений)	0.10	-
21	322581.31	2197091.51	Метод спутниковых геодезических измерений (определений)	0.10	-
22	322569.03	2197097.98	Метод спутниковых геодезических измерений (определений)	0.10	-
1	322531.60	2197139.91	Метод спутниковых	0.10	-

Зона I(2)					
23	322561.82	2197312.01	Метод спутниковых геодезических измерений (определений)	0.10	-
24	322555.40	2197288.63	Метод спутниковых геодезических измерений (определений)	0.10	-
25	322542.52	2197269.98	Метод спутниковых геодезических измерений (определений)	0.10	-
26	322520.27	2197236.95	Метод спутниковых геодезических измерений (определений)	0.10	-
27	322500.43	2197198.32	Метод спутниковых геодезических измерений (определений)	0.10	-
28	322488.73	2197175.51	Метод спутниковых геодезических измерений (определений)	0.10	-
29	322482.82	2197159.43	Метод спутниковых геодезических измерений (определений)	0.10	-
30	322440.56	2197183.69	Метод спутниковых геодезических измерений (определений)	0.10	-
31	322381.24	2197213.47	Метод спутниковых геодезических измерений (определений)	0.10	-
32	322372.74	2197193.92	Метод спутниковых геодезических измерений (определений)	0.10	-
33	322430.16	2197164.98	Метод спутниковых геодезических измерений (определений)	0.10	-
34	322475.59	2197138.91	Метод спутниковых геодезических измерений (определений)	0.10	-
35	322482.89	2197134.45	Метод спутниковых геодезических измерений (определений)	0.10	-
36	322488.47	2197132.88	Метод спутниковых геодезических измерений (определений)	0.10	-
37	322493.82	2197134.31	Метод спутниковых геодезических измерений (определений)	0.10	-
38	322497.74	2197138.23	Метод спутниковых геодезических измерений (определений)	0.10	-

39	322508.08	2197166.35	Метод спутниковых геодезических измерений (определений)	0.10	-
40	322519.47	2197188.56	Метод спутниковых геодезических измерений (определений)	0.10	-
41	322538.38	2197225.53	Метод спутниковых геодезических измерений (определений)	0.10	-
42	322560.16	2197257.87	Метод спутниковых геодезических измерений (определений)	0.10	-
43	322574.04	2197277.97	Метод спутниковых геодезических измерений (определений)	0.10	-
44	322575.56	2197281.23	Метод спутниковых геодезических измерений (определений)	0.10	-
45	322582.24	2197305.74	Метод спутниковых геодезических измерений (определений)	0.10	-
23	322561.82	2197312.01	Метод спутниковых геодезических измерений (определений)	0.10	-

Директор департамента архитектуры и градостроительства администрации муниципального образования городское окружное управление муниципальной службы и кадрового назначения



*(Handwritten signature)*

С.А. Вилкин

Приложение № 14  
к постановлению администрации  
муниципального образования  
городской округ-курорт Сочи  
Краснодарского края  
от 14.08.2021 № 1191

Схема местоположения границ публичного сервитута в целях размещения  
объекта электросетевого хозяйства  
«ВЛ 6 КВ ОТ ТП-247 ДО ТП-501» (инв. № 00023048), необходимого для  
электроснабжения населения города Сочи



Координаты территории установления публичного сервитута в целях  
размещения объекта электросетевого хозяйства «ВЛ 6 КВ ОТ ТП-247 ДО  
ТП-501» (инв. № 00023048), необходимого для электроснабжения населения  
города Сочи

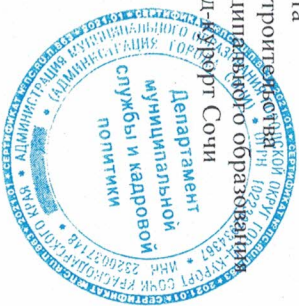
Кадастровые номера земельных участков: 23:49:0204020:39;  
23:49:0204020:85; 23:49:0204020:97; 23:49:0204020:104; 23:49:0204020:1005;  
23:49:0205033:3; 23:49:0205033:15; 23:49:0205033:24; 23:49:0205033:27;  
23:49:0205033:49; 23:49:0205033:55; 23:49:0205033:14; 23:49:0205033:315;  
23:49:0205033:475; 23:49:0205033:587

Номера кадастровых кварталов: 23:49:0204020; 23:49:0205033

Площадь публичного сервитута 9168 кв. м					
Обозначение характерных точек границ	Координаты, м		Метод определения координат характерной точки	Средняя квадратическая погрешность положения характерной точки (М), м	Описание обозначения точек на местности и (при наличии)
	X	Y			
1	317458.53	2199438.85	Метод спутниковых геодезических измерений (определение)	0.10	-
2	317445.62	2199455.70	Метод спутниковых геодезических измерений (определение)	0.10	-
3	317398.35	2199419.71	Метод спутниковых геодезических измерений (определение)	0.10	-
4	317373.37	2199365.26	Метод спутниковых геодезических измерений (определение)	0.10	-
5	317341.40	2199307.14	Метод спутниковых геодезических измерений (определение)	0.10	-
6	317307.59	2199269.13	Метод спутниковых геодезических измерений (определение)	0.10	-
7	317229.01	2199225.94	Метод спутниковых геодезических измерений (определение)	0.10	-
8	317214.67	2199174.53	Метод спутниковых геодезических	0.10	-

9	317187.44	2199128.28	измерений (определений)	0.10	-
10	317205.88	2199117.42	Метод спутниковых геодезических измерений (определений)	0.10	-
11	31724.53	2199166.09	Метод спутниковых геодезических измерений (определений)	0.10	-
12	317247.21	2199211.52	Метод спутниковых геодезических измерений (определений)	0.10	-
13	317321.13	2199252.15	Метод спутниковых геодезических измерений (определений)	0.10	-
14	317359.00	2199294.72	Метод спутниковых геодезических измерений (определений)	0.10	-
15	317392.49	2199355.62	Метод спутниковых геодезических измерений (определений)	0.10	-
16	317415.59	2199405.95	Метод спутниковых геодезических измерений (определений)	0.10	-
1	317458.53	2199438.85	Метод спутниковых геодезических измерений (определений)	0.10	-

Директор департамента  
архитектуры и градостроительства  
администрации муниципального образования  
городской округ город-курорт Сочи  
Краснодарского края



*С.А. Вялкин*

С.А. Вялкин

Схема местоложения границ публичного сервитута в целях размещения  
объекта электросетевого хозяйства  
«ВЛ 6 КВ ОТ ТП-405 ДО ТП-180» (инв.№ 00023037), необходимого для  
электроснабжения населения города Сочи



Приложение № 15  
к постановлению администрации  
муниципального образования  
городской округ город-курорт Сочи  
Краснодарского края от  
17.08.2021 № 179/11

Координаты территории установления публичного сервитута в целях размещения объекта электросетевого хозяйства «ВЛ 6 КВ ОТ ТП-405 ДО ТП-180» (инв. № 00023037), необходимого для электроснабжения населения города Сочи

Кадастровые номера земельных участков: 23:49:0306004:34;  
23:49:0306004:2004; 23:49:0306004:2082; 23:49:0306004:3262;  
23:49:0306004:3484; 23:49:0306004:3485; 23:49:0306004:3950;  
23:49:0306004:3951; 23:49:0306004:4467; 23:49:0306004:4468;  
23:49:0306004:5779; 23:49:0306004:5780; 23:49:0306004:6161;  
23:49:0306004:6162; 23:49:0306004:6356; 23:49:0306004:6571;  
23:49:0306004:6718; 23:49:0306004:6821; 23:49:0306004:6823;  
23:49:0306004:6932; 23:49:0306004:6948; 23:49:0306004:6949;  
23:49:0306004:7481; 23:49:0306004:7482

Номер кадастрового квартала: 23:49:0306004

Обозначение характерных точек границ	Координаты, м		Метод определения координат характерной точки	Средняя квадратическая погрешность положения характерной точки (М), м	Описание обозначения на местности (при наличии)
	X	Y			
1	32236,19	2202096,11	Метод спутниковых геодезических измерений (определенный)	0,10	-
2	32246,04	2202114,49	Метод спутниковых геодезических измерений (определенный)	0,10	-
3	32250,41	2202177,14	Метод спутниковых геодезических измерений (определенный)	0,10	-
4	32254,53	2202182,72	Метод спутниковых геодезических измерений (определенный)	0,10	-
5	32250,13	2202191,72	Метод спутниковых геодезических измерений (определенный)	0,10	-
6	32246,96	2202232,42	Метод спутниковых геодезических измерений	0,10	-

7	32242,89	2202281,41	Метод спутниковых геодезических измерений (определенный)	0,10	-
8	32237,12	2202310,55	Метод спутниковых геодезических измерений (определенный)	0,10	-
9	32235,79	2202348,33	Метод спутниковых геодезических измерений (определенный)	0,10	-
10	32238,43	2202340,39	Метод спутниковых геодезических измерений (определенный)	0,10	-
11	32236,92	2202297,63	Метод спутниковых геодезических измерений (определенный)	0,10	-
12	32239,83	2202266,17	Метод спутниковых геодезических измерений (определенный)	0,10	-
13	32247,94	2202218,14	Метод спутниковых геодезических измерений (определенный)	0,10	-
14	32249,33	2202173,38	Метод спутниковых геодезических измерений (определенный)	0,10	-
15	32242,39	2202162,94	Метод спутниковых геодезических измерений (определенный)	0,10	-
16	32258,51	2202158,14	Метод спутниковых геодезических измерений (определенный)	0,10	-
17	32262,58	2202112,72	Метод спутниковых геодезических измерений (определенный)	0,10	-
18	322617,86	2202103,91	Метод спутниковых геодезических измерений (определенный)	0,10	-
1	322636,19	2202096,11	Метод спутниковых геодезических измерений (определенный)	0,10	-

Директор департамента архитектуры и градостроительства администрации муниципального образования «Курортный район» г. Сочи



С.А. Вилкин

Приложение № 16 к постановлению администрации муниципального образования городской округ Краснодарского края от 17.08.2021 № 1191

Схема местоположения границ публичного сервитута в целях размещения объекта электросетевого хозяйства «ВЛ 6 КВ ОТПАЙКА ОТ ОП.501 ДЮ.342/18» (инв. № 000229669), необходимого для электроснабжения населения города Сочи



Координаты территории установления публичного сервитута в целях размещения объекта электросетевого хозяйства «ВЛ 6 КВ ОТПАЙКА ОТ ОП.501 ДЮ.342/18» (инв. № 000229669), необходимого для электроснабжения населения города Сочи

Кадастровые номера земельных участков: 23:49:0000000.5474;

23:49:0204019:16; 23:49:0204019:17; 23:49:0204019:67; 23:49:0204019:188;

23:49:0204019:189; 23:49:0204019:1102; 23:49:0204019:1103; 23:49:0204032:36

Номера кадастровых кварталов: 23:49:0204019; 23:49:0204032

Обозначение характерных точек границ	Координаты, м		Метод определения координат характерной точки	Средняя квадратическая погрешность положения характерной точки (М), м	Описание обозначения точки на местности (при наличии)
	X	Y			
1	316780.47	2199009.00	Метод спутниковых геодезических измерений (определений)	0.10	-
2	316774.52	2198988.45	Метод спутниковых геодезических измерений (определений)	0.10	-
3	316826.88	2198973.75	Метод спутниковых геодезических измерений (определений)	0.10	-
4	316829.77	2198973.35	Метод спутниковых геодезических измерений (определений)	0.10	-
5	316886.60	2198981.08	Метод спутниковых геодезических измерений (определений)	0.10	-
6	316890.22	2198980.16	Метод спутниковых геодезических измерений (определений)	0.10	-
7	316926.21	2198975.72	Метод спутниковых геодезических измерений (определений)	0.10	-
8	316928.33	2198997.13	Метод спутниковых геодезических измерений (определений)	0.10	-



9	316894.82	2199001.07	измерений (определений) Метод спутниковых геодезических измерений (определений)	0.10	-
10	316889.85	2199002.34	Метод спутниковых геодезических измерений (определений)	0.10	-
11	316887.21	2199002.67	Метод спутниковых геодезических измерений (определений)	0.10	-
12	316830.51	2198994.95	Метод спутниковых геодезических измерений (определений)	0.10	-
1	316780.47	2199009.00	Метод спутниковых геодезических измерений (определений)	0.10	-

Директор департамента  
архитектуры и градостроительства  
администрации муниципального образования  
городской округ город-курорт Сочи  
Краснодарского края



*С.А. Вилкин*  
С.А. Вилкин